

ESTACIÓ METEOROLÒGICA DEL MASNOU - PORT

MARÇ 2008

DADES TÈRMiques:

- Temperatura màxima absoluta:	20.2°C el dia 16
- Temperatura màxima més baixa:	10.9°C el dia 23
- Temperatura mínima absoluta:	3.5°C el dia 6
- Temperatura mínima més alta:	12.8°C el dia 2
- Mitjana de les temperatures màximes:	15.2°C (-0.1°C)*
- Mitjana de les temperatures mínimes:	9.2°C (-0.7°C)*
- Mitjana tèrmica mensual:	12.2°C (-0.4°C)*
- Oscil.lació tèrmica extrema mensual:	16.7°C
- Mitjana mensual de les oscil.lacions diàries:	6.0°C

DADES HÍDRiques:

- Humitat més alta assolida a les 07 h TMG:	91% el dia 14
- Humitat més baixa assolida a les 07 h TMG:	40% el dia 6
- Mitjana mensual d'humitat a les 07 h TMG:	71.6%
- Precipitació mensual total:	23.5 mm
- Dies de precipitació apreciable:	8 dies
- Evaporació mensual total:	139.3 mm
- Dies de tempesta:	2 dies
- Dies de calamarsa o pedra:	1 dia
- Dies de neu o aiguanou:	0 dies
- Màxima precipitació en 24 hores:	9.4 mm (el dia 30)

DADES EÒLIQUES:

- Ratxa de vent màxima mensual:	78 km/h dia 4 (WNW)
- Dies de vent fort (≥ 50 km/h):	11 dies
- Direcció del vent dominant a les 07 h TMG:	W (8 dies)
- Direcció del vent en el dia de més pluja:	NW (el dia 30)
- Dies de calma a les 07 h TMG:	2 dies

PRESSIÓ ATMOSFÈRICA

- Pressió atmosfèrica més elevada:	1023.4 hPa el dia 30
- Pressió atmosfèrica més baixa:	993.8 hPa el dia 22
- Mitjana de la pressió atmosfèrica a les 07h TMG:	1013.7 hPa

ESTAT DEL CEL (a les 07 h TMG):

- Nombre de dies amb cel serè (0 a 1 octa):	4 dies
- Nombre de dies amb cel cobert (7 a 8 octes):	8 dies
- Mitjana mensual de cobertura del cel a les 07h :	4.4 octes

VISIBILITAT (a les 07 h TMG):

- Nombre de dies amb visibilitat bona (>5 km):	17 dies
- Nombre de dies amb visibilitat regular (1-5 km):	3 dies
- Nombre de dies amb visibilitat dolenta (<1 km):	1 dia
- Nombre de dies amb boira:	2 dies

ESTAT DE LA MAR (a les 07 h TMG):

- Dies de mar plana:	1 dia
- Dies de mar arrissada:	4 dies
- Dies de marejol:	20 dies
- Dies de maror:	6 dies
- Dies de forta maror:	0 dies
- Dies de maregassa:	0 dies

Observadors: Marc Prohom i Joan C. Prohom

* Diferència respecte la mitjana 1995-2008

Estació Meteorològica del Masnou-Port / MARÇ 2008

								Observacions a les 07:00 TMG													
	T. màx.	Hora	T. mín	Hora	Oscil.	T. mitj.	PPT / Tipus / Hora	T. S.	T. H.	Humitat	Ten. vap.	Evap.	P. atmos.	Vent	Raf. màx.	Dir.	Hora	Cel (octes)	Visibilitat	Estat mar	
1	15.2	nd	11.0	3:51	4.2	13.1		12.6	10.4	74%	10.79	3.2	1022.0	6, N	19	nd	12:37	7, Ci, Cs, Ac	bona	arriçada	
2	17.2	10:21	12.8	5:51	4.4	15.0		13.2	9.8	62%	9.40	3.9	1022.4	8, WNW	38	SSW	14:35	1, Ci	bona	plana	
3	15.7	1:05	12.0	5:17	3.7	13.9		12.4	11.4	88%	12.66	3.7	1017.5	3, NE	33	NE	8:15	5, St	dolenta	marejol	
4	16.8	12:55	10.7	6:45	6.1	13.8		10.8	8.0	65%	8.41	8.2	1016.4	11, W	78	WNW	13:21	2, Ac, Cu	m. bona	marejol	
5	13.3	15:07	6.0	4:40	7.3	9.7		7.0	3.4	49%	4.91	8.8	1017.2	19, W	61	NW	1:25	1, Cu	m. bona	marejol	
6	12.1	11:45	3.5	6:10	8.6	7.8		5.2	1.2	40%	3.54	8.1	1019.8	13, NW	38	SW	10:55	0	m. bona	maror	
7	12.3	12:50	7.6	3:55	4.7	10.0		8.2	4.4	48%	5.22	4.3	1012.4	11, NW	29	SSW	14:15	8, As	bona	maror*	
8	13.6	16:10	8.4	7:45	5.2	11.0	0.6 / Pl / N	9.0	7.2	76%	8.72	3.1	1014.5	14, NW	33	NE	17:25	4, Ci, Cs	bona	marejol*	
9	13.9	13:51	9.2	23:35	4.7	11.6	2.4 / Pl, Tm / T i N	11.4	10.2	85%	11.45	2.6	1011.6	0, calma	37	ENE	19:25	7, Ac, Cu, Sc	bona	marejol	
10	15.3	14:25	8.8	5:27	6.5	12.1		9.2	7.4	76%	8.84	9.5	1010.4	13, W	62	WSW	14:45	7, Ac, As	bona	maror	
Dèc	14.5		9.0		5.5	11.8	3.0 mm	9.9	7.3	66.3%	8.39	55.4	1016.4	9.8				4.2			
11	20.6	14:25	9.2	4:45	11.4	14.9		10.4	8.6	77%	9.71	5.0	1010.4	11, WNW	53	SSW	15:15	3, Ci, Ac	bona	maror	
12	17.6	8:57	12.6	23:57	5.0	15.1		13.6	11.6	78%	12.14	2.3	1018.8	0, calma	34	ENE	14:35	6, Ci, Cs, As	bona	maror	
13	16.3	12:27	11.2	23:50	5.1	13.8		14.4	12.0	74%	12.13	0.9	1022.8	14, NE	29	NE	8:05	5, Ci, Cs	bona	marejol	
14	13.9	15:25	9.0	5:00	4.9	11.5	0.2 / Pl / M	10.6	9.8	91%	11.62	1.5	1018.5	3, W	40	SSW	13:35	2, St	regular	arriçada	
15	15.8	17:41	10.4	5:55	5.4	13.1		10.8	9.4	82%	10.62	2.1	1014.0	5, WSW	37	SW	17:45	6, Ci, Cs, As	regular	arriçada	
16	20.2	16:57	11.5	4:45	8.7	15.9		13.0	11.8	86%	12.87	4.2	1016.8	4, WNW	51	SSW	12:55	6, Ac, As	regular	marejol	
17	16.6	9:57	11.2	23:55	5.4	13.9		12.8	9.8	67%	9.90	2.2	1015.8	11, NW	23	NNE	2:25	6, Ci, Cs	bona	marejol	
18	14.0	8:57	9.8	5:27	4.2	11.9		11.8	10.2	82%	11.34	2.2	1006.7	5, NNE	31	ENE	11:25	2, Ac	regular	arriçada	
19	13.0	11:51	9.7	23:55	3.3	11.4	1.4 / Pl / N	11.8	9.8	77%	10.65	3.1	1011.0	17, ENE	32	ENE	5:15	8, Sc	m. bona	marejol	
20	12.4	17:35	7.0	5:15	5.4	9.7		8.0	6.0	72%	7.72	5.5	1016.8	13, NW	32	SSW	16:05	2, Ac	m. bona	marejol	
Dèc	16.0		10.2		5.9	13.1	1.6 mm	11.7	9.9	78.6%	10.87	29.0	1015.2	7.3				4.6			
21	16.7	16:35	6.3	5:55	10.4	11.5		6.6	3.0	49%	4.77	8.7	1012.2	13, WNW	51	SSW	16:55	3, Ci	m. bona	marejol	
22	14.5	11:15	6.1	22:25	8.4	10.3	8.2 / Pl, Tm, Cl / T-N	11.6	9.2	71%	9.69	3.7	995.2	5, WNW	62	ENE	16:05	5, Ac, As, Cu	m. bona	maror	
23	10.9	14:27	5.0	0:51	5.9	8.0		6.4	4.6	74%	7.11	4.0	998.5	18, W	37	NE	18:15	2, Cu, Ac, Ci	m. bona	marejol	
24	17.7	15:00	6.7	6:05	11.0	12.2		7.0	4.0	59%	5.91	7.1	1003.2	17, W	71	W	2:45	3, Ci, Cs, Ac	m. bona	marejol	
25	14.8	11:50	9.3	23:47	5.5	12.1		11.6	9.2	72%	9.83	4.1	1009.8	6, NNW	30	NE	18:15	1, Ac	m. bona	marejol	
26	17.3	14:57	10.0	6:35	7.3	13.7	0.8 / Pl / T	10.4	7.6	65%	8.19	8.8	1011.4	5, W	56	WSW	13:35	2, Cu, Ac	m. bona	marejol	
27	14.7	13:55	7.9	5:45	6.8	11.3		8.4	4.8	53%	5.84	8.1	1008.8	8, WNW	51	WSW	15:05	8, As	m. bona	marejol	
28	13.3	12:45	10.0	2:25	3.3	11.7		11.0	8.8	73%	9.58	2.9	1013.8	7, NNW	16	var	13:35	7, Sc	bona	marejol	
29	13.7	10:25	11.5	4:35	2.2	12.6	lp. / Pl / N	12.6	11.2	84%	12.25	2.2	1023.0	6, NW	32	SSW	17:35	8, Sc	bona	marejol	
30	16.4	10:45	10.4	23:59	6.0	13.4	9.4 / Pl / N	13.2	11.8	85%	12.89	1.5	1016.8	3, W	53	NE	22:25	5, Ac, As, Cu	bona	marejol	
31	14.3	10:37	9.0	4:55	5.3	11.7	0.5 / Pl / T	9.4	8.4	87%	10.25	3.8	1017.2	11, W	30	ENE	12:25	3, Ci, As, Cu	bona	marejol	
Dèc	14.9		8.4		6.6	11.7	18.9 mm	9.8	7.5	70.2%	9.15	54.9	1010.0	9.0				4.3			
TOTAL	15.16		9.15		6.0	12.16	23.5 mm	10.5	8.2	71.6%	9.32	139.3	1013.7	8.7	78	WNW	dia 4	4.4			

* Mar de fons

Ràfega màxima de 0 a 24h

Temperatures (°C), Precipitació i Evaporació Potencial (mm), Vent (km/h), Pressió atmosfèrica (mb) i Estat del Cel (octes)

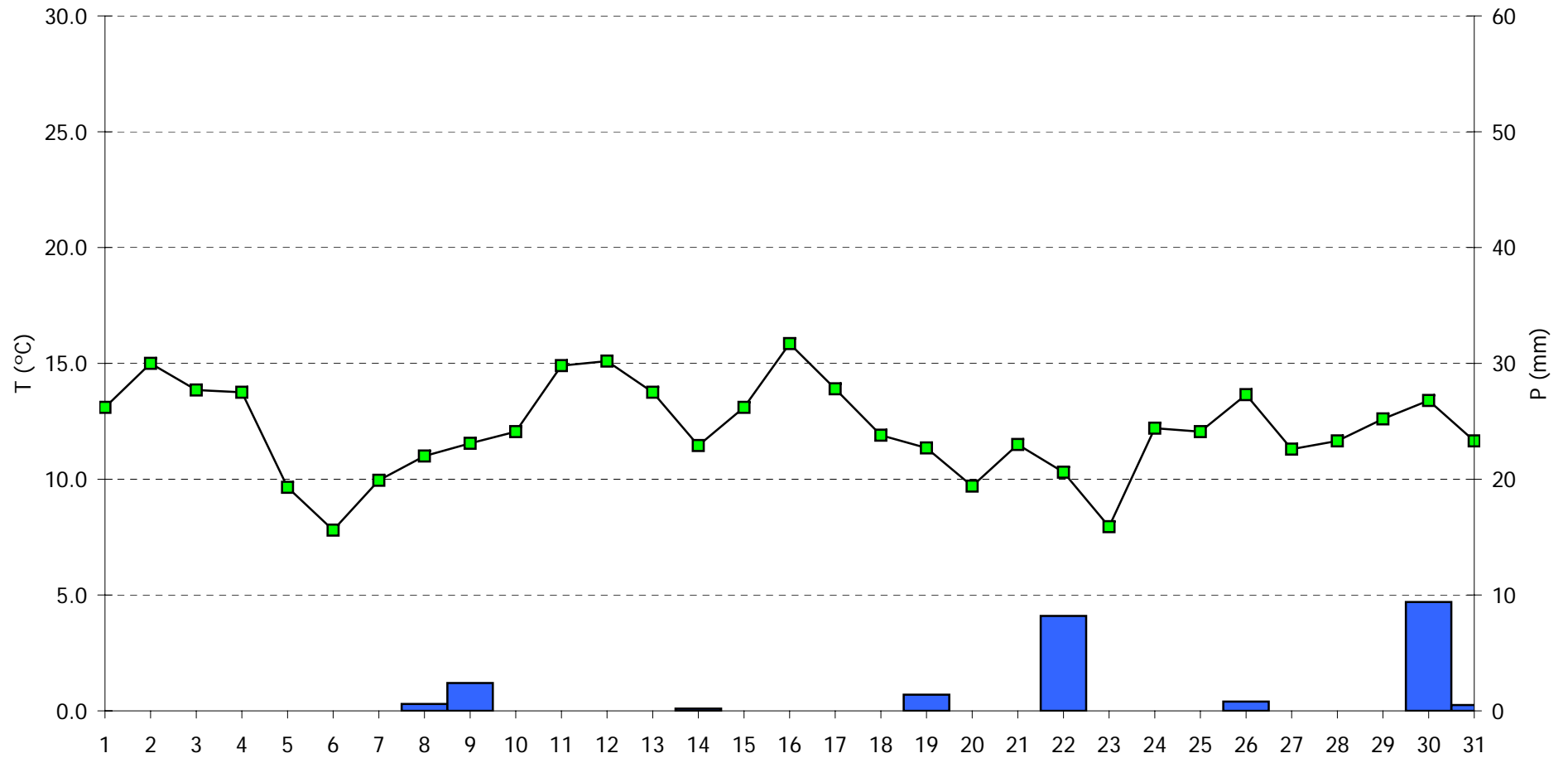
Simbologia tipus de núvols: Ci, Cirrus / Cc, Cirrocumulus / Cs, Cirrostratus / Ac, Altopumulus / As, Altostratus / Ns, Nimbostratus / Sc, Stratocumulus / St, Stratus / Cu, Cumulus / Cb, Cumulonimbus

M, matí (07-13h) / T, tarda (13-18h) / N, nit (18-07h)

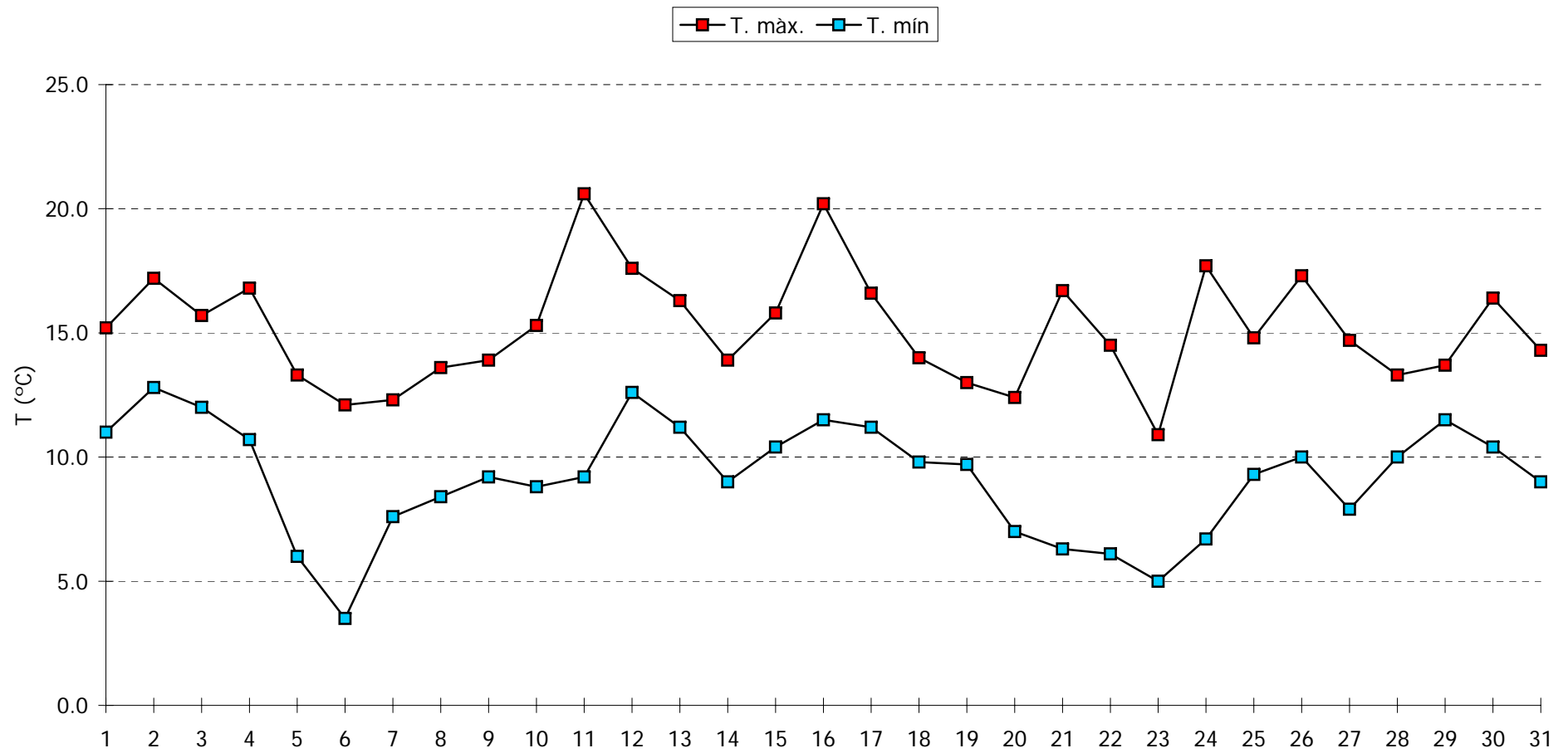
Pl, pluja / Tm, tempesta / Ne, neu / An, aigüaneu / Cl, calamarsa / Pd, pedra

n.d., dada no disponible

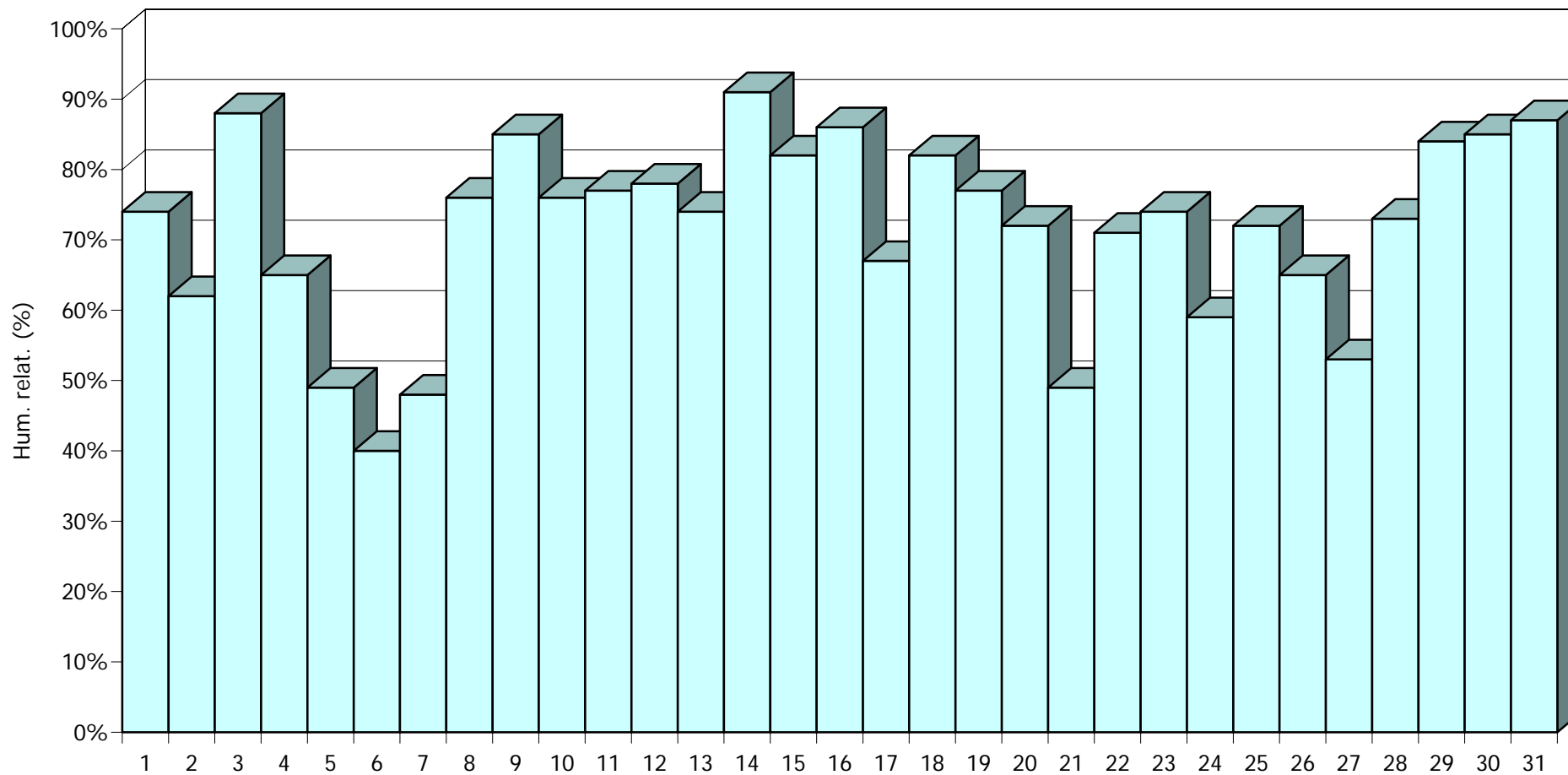
MARÇ 2008 - Meteograma



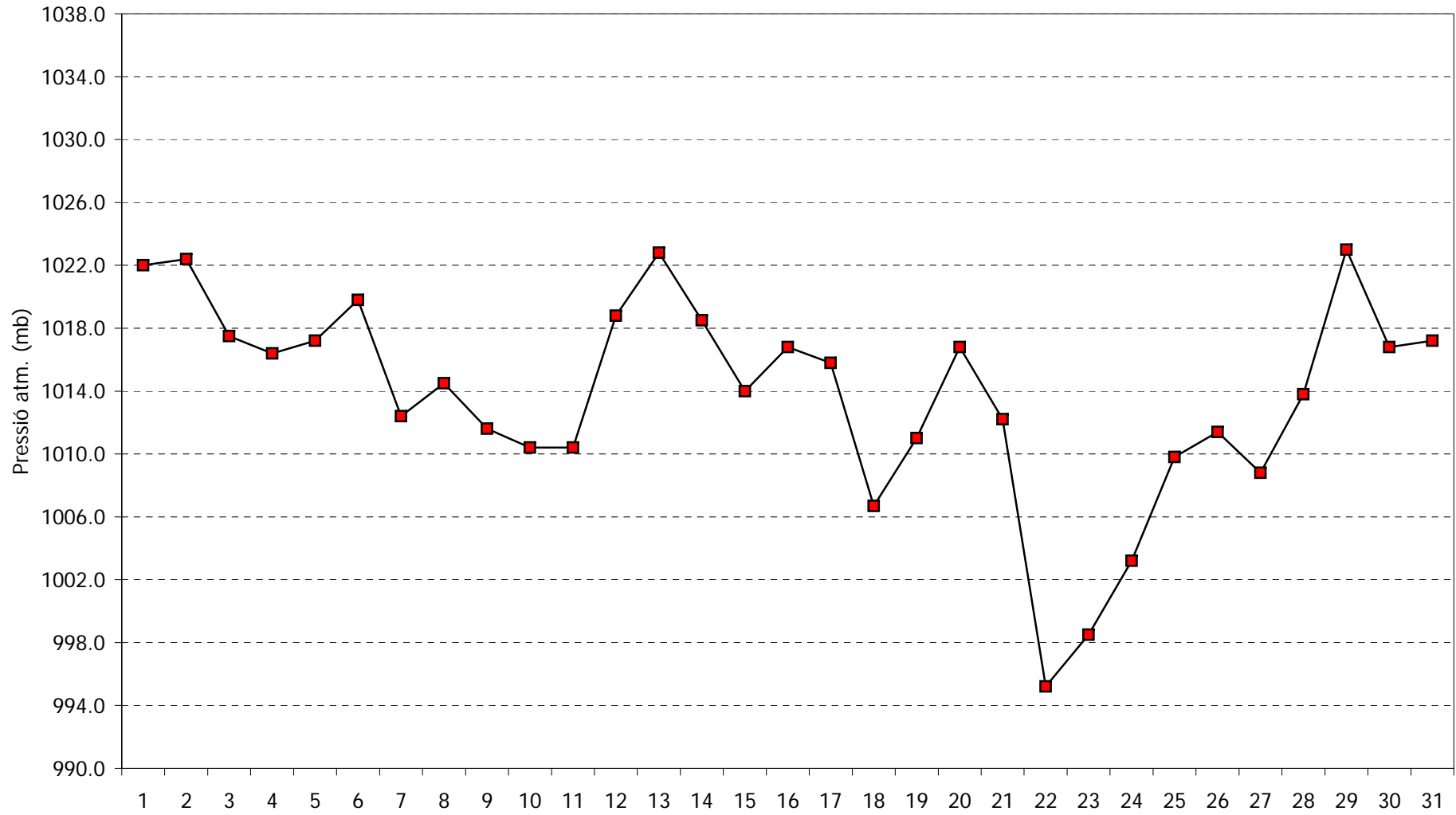
MARÇ 2008 - Comportament de les temperatures



MARÇ 2008 - Humitat relativa a les 07:00h TMG



MARÇ 2008 - Pressió atmosfèrica a les 07:00h TMG



MARÇ 2008 - Cops màxims de vent

