

ESTACIÓ METEOROLÒGICA DEL MASNOU - PORT

JUNY 2005

DADES TÈRMiques:

- Temperatura màxima absoluta:	30,0°C el dia 28
- Temperatura màxima més baixa:	21,4°C el dia 3
- Temperatura mínima absoluta:	16,8°C el dia 14
- Temperatura mínima més alta:	24,6°C el dia 29
- Mitjana de les temperatures màximes:	24,9°C
- Mitjana de les temperatures mínimes:	20,4°C
- Mitjana tèrmica mensual:	22,7°C
- Oscil.lació tèrmica extrema mensual:	13,2°C
- Mitjana mensual de les oscil.lacions diàries:	4,5°C

DADES HÍDRiques:

- Humitat més alta assolida a les 07 h TMG:	84% el dia 6
- Humitat més baixa assolida a les 07 h TMG:	37% el dia 12
- Mitjana mensual d'humitat a les 07 h TMG:	70,5%
- Precipitació mensual total:	21,1 mm
- Dies de precipitació apreciable:	5 dies
- Evaporació mensual total:	113,0 mm
- Dies de tempesta:	1 dia
- Dies de calamarsa o pedra:	0 dies
- Dies de neu o aiguaneu:	0 dies
- Màxima precipitació en 24 hores:	18,5 mm (el dia 14)

DADES EÒLIQUES:

- Ràfaga de vent màxima mensual:	58 km/h el dia 14 (var)
- Dies de vent fort (≥ 50 km/h):	3 dies
- Direcció del vent dominant a les 07 h TMG:	ENE (12 dies)
- Direcció del vent en el dia de més pluja:	ENE (el dia 14)
- Dies de calma a les 07 h TMG:	2 dies

PRESSIÓ ATMOSFÈRICA

- Pressió atmosfèrica més elevada:	1023,9 hPa el dia 17
- Pressió atmosfèrica més baixa:	1009,0 hPa el dia 29
- Mitjana de la pressió atmosfèrica a les 07h TMG:	1017,5 hPa

ESTAT DEL CEL (a les 07 h TMG):

- Nombre de dies amb cel serè (0 a 1 octa):	9 dies
- Nombre de dies amb cel cobert (7 a 8 octes):	2 dies
- Mitjana mensual de cobertura del cel a les 07h :	3,3 octes

VISIBILITAT (a les 07 h TMG):

- Nombre de dies amb visibilitat bona (>5 km):	15 dies
- Nombre de dies amb visibilitat regular (1-5 km):	15 dies
- Nombre de dies amb visibilitat dolenta (<1 km):	0 dies
- Nombre de dies amb boira:	1 dia

ESTAT DE LA MAR (a les 07 h TMG):

- Dies de mar plana:	0 dies
- Dies de mar arrossada:	15 dies
- Dies de marejol:	12 dies
- Dies de maror:	3 dies
- Dies de forta maror:	0 dies
- Dies de maregassa:	0 dies

Observadors: Marc Prohom i Joan C. Prohom

Estació Meteorològica del Masnou-Port / JUNY 2005

								Observacions a les 07:00 TMG												
	T. màx.	Hora	T. mín	Hora	Oscil.	T. mitj.	P. / Tipus / Hora	T. S.	T. H.	Humitat	Ten. vap.	Evap.	P. atmos.	Vent	Raf. màx.	Dir.	Hora	Cel (octes)	Visibilitat	Estat mar
1	23,0	10:36	18,6	4:36	4,4	20,8	Ip. / Pl / M	19,8	17,2	75%	17,31	3,2	1017,6	11, NE	23	SSE	7:22	8, Ac, As	regular	arriçada
2	23,5	7:18	18,4	4:23	5,1	21,0		22,2	20,2	81%	21,61	4,1	1017,0	4, SSE	32	ENE	16:55	3, St	regular	arriçada
3	21,4	6:35	17,6	22:36	3,8	19,5		21,2	18,4	75%	18,88	2,2	1015,0	5, SSE	31	ENE	11:14	1, St	regular	arriçada
4	23,0	8:03	17,9	0:05	5,1	20,5		21,8	17,4	62%	15,85	3,2	1017,4	8, SW	27	SSW	9:46	2, Ci, Cs	regular	marejol
5	22,7	9:44	19,7	23:59	3,0	21,2		20,2	18,4	83%	19,64	3,1	1020,0	13, ENE	42	SSW	13:41	2, Ci, Ac	regular	marejol
6	23,0	14:04	18,9	3:54	4,1	21,0		19,8	18,0	84%	19,39	2,2	1019,3	11, ENE	19	ENE	6:45	7, Cu	regular	marejol
7	23,8	12:45	20,3	4:44	3,5	22,1		21,0	18,8	80%	19,89	3,2	1022,5	8, ENE	27	S	var.	5, Ac	regular	arriçada
8	22,6	1:05	19,4	4:34	3,2	21,0		20,4	17,2	71%	16,81	3,6	1022,6	27, NE	56	ENE	13:05	5, Cu	bona	marejol
9	21,8	6:44	17,4	3:55	4,4	19,6		21,0	15,8	54%	13,42	4,2	1022,4	6, ESE	27	ENE	14:26	1, Ci	bona	maror*
10	21,6	8:07	17,1	4:24	4,5	19,4		19,8	15,0	58%	13,39	4,7	1019,3	6, ENE	23	NNE	0:33	3, Ac	m. bona	marejol
Dèc	22,6		18,5		4,1	20,6	Ip.	20,7	17,6	72,3%	17,62	33,7	1019,3	9,9				3,7		
11	22,0	19:55	18,8	3:53	3,2	20,4	Ip. / Pl / T	20,8	18,0	75%	18,44	5,7	1014,5	11, S	40	S	12:23	6, Ci, Ac, Cu	bona	marejol
12	25,5	7:42	19,6	0:21	5,9	22,6		24,4	16,0	37%	11,31	3,5	1010,7	14, WNW	26	SW	14:22	3, Ci, As	m. bona	marejol
13	22,5	7:03	18,7	4:01	3,8	20,6	1,8 / Pl / M	22,4	20,0	78%	21,12	1,5	1010,0	4, ENE	23	ENE	14:35	5, Ac, As	regular	maror
14	22,5	9:18	16,8	16:45	5,7	19,7	18,5 / Pl, Tm / T	20,8	18,6	80%	19,65	3,3	1012,1	3, ENE	58	var	16:36	6, Cu, St	regular	marejol
15	22,9	8:54	17,9	4:35	5,0	20,4		20,0	17,0	72%	16,83	2,5	1021,3	16, SW	35	SSW	12:37	1, Ci	bona	marejol
16	24,7	13:35	19,8	4:42	4,9	22,3	0,2 / Pl / N	21,8	19,8	83%	21,67	3,3	1022,6	3, SW	21	SSW	11:36	3, Ci, Cs, Cu	regular	arriçada
17	25,8	10:35	21,0	4:01	4,8	23,4		22,6	20,2	78%	21,38	5,3	1024,2	4, ENE	16	NW	0:35	1, Ci	regular	arriçada
18	28,9	7:49	21,6	1:03	7,3	25,3		27,2	20,0	49%	17,67	6,7	1021,2	5, WNW	26	SSW	13:58	1, Ci	bona	arriçada
19	26,8	22:55	20,8	4:17	6,0	23,8		25,8	18,0	43%	14,28	5,2	1016,2	13, WNW	29	S	15:29	1, Ci	bona	arriçada
20	26,3	19:01	22,2	2:06	4,1	24,3	0,4 / Pl / T i N	24,0	20,2	70%	20,88	4,4	1014,5	6, ENE	27	S	11:50	1, Ci	bona	arriçada
Dèc	24,8		19,7		5,1	22,3	20,9 mm	23,0	18,8	66,5%	18,32	41,4	1016,7	7,9				2,8		
21	27,3	14:44	22,8	17:48	4,5	25,1		23,8	21,0	77%	22,70	4,4	1016,6	16, ENE	26	WNW	22:12	2, Ci, Ac	bona	arriçada
22	27,8	12:09	23,1	4:08	4,7	25,5		25,6	20,2	58%	19,04	3,2	1019,8	0, calma	32	SSW	18:05	3, Ac	bona	arriçada
23	27,3	23:46	22,6	3:40	4,7	25,0		23,2	21,2	83%	23,60	6,2	1019,0	10, NE	29	SW	21:50	5, Ci, Ac	bona	arriçada
24	27,9	12:32	23,8	22:43	4,1	25,9	Ip. / Pl / T	27,0	20,4	53%	18,89	3,5	1017,3	10, WSW	32	SSW	15:08	4, Ci, Cu	m. bona	arriçada
25	25,8	12:34	21,8	4:14	4,0	23,8		24,2	21,4	77%	23,25	2,4	1016,2	8, ENE	21	ENE	13:55	6, St	regular	arriçada
26	25,3	16:37	21,3	4:04	4,0	23,3		24,2	21,2	76%	22,95	1,7	1018,0	6, ENE	29	ENE	7:58	3, Ci, Ac	bona	marejol
27	27,4	13:48	22,7	1:40	4,7	25,1		24,6	22,6	83%	25,67	2,2	1018,0	0, calma	24	WSW	21:59	6, St	regular	arriçada
28	30,0	16:55	24,2	1:46	5,8	27,1	0,2 / Pl / T	25,6	23,4	83%	27,24	5,5	1015,9	13, ENE	43	ENE	16:44	3, Ci, Ac	regular	marejol
29	28,5	15:33	24,6	4:53	3,9	26,6		27,4	23,4	70%	25,55	4,6	1010,0	2, NE	50	NE	16:29	1, Ci	regular	marejol
30	26,6	7:34	22,9	23:45	3,7	24,8		26,0	21,8	68%	22,85	4,2	1013,2	5, WNW	32	NE	20:35	1, Cu	bona	arriçada
31																				
Dèc	27,4		23,0		4,4	25,2	0,2 mm	25,2	21,7	72,8%	23,23	37,9	1016,4	7,0				3,4		
TOTAL	24,94		20,41		4,5	22,68	21,1 mm	23,0	19,4	70,5%	19,71	113,0	1017,5	8,3	58	var	dia 14	3,3		

* Mar de fons

Ràfega màxima de 0 a 24h

Temperatures (°C), Precipitació i Evaporació Potencial (mm), Vent (km/h), Pressió atmosfèrica (mb) i Estat del Cel (octes)

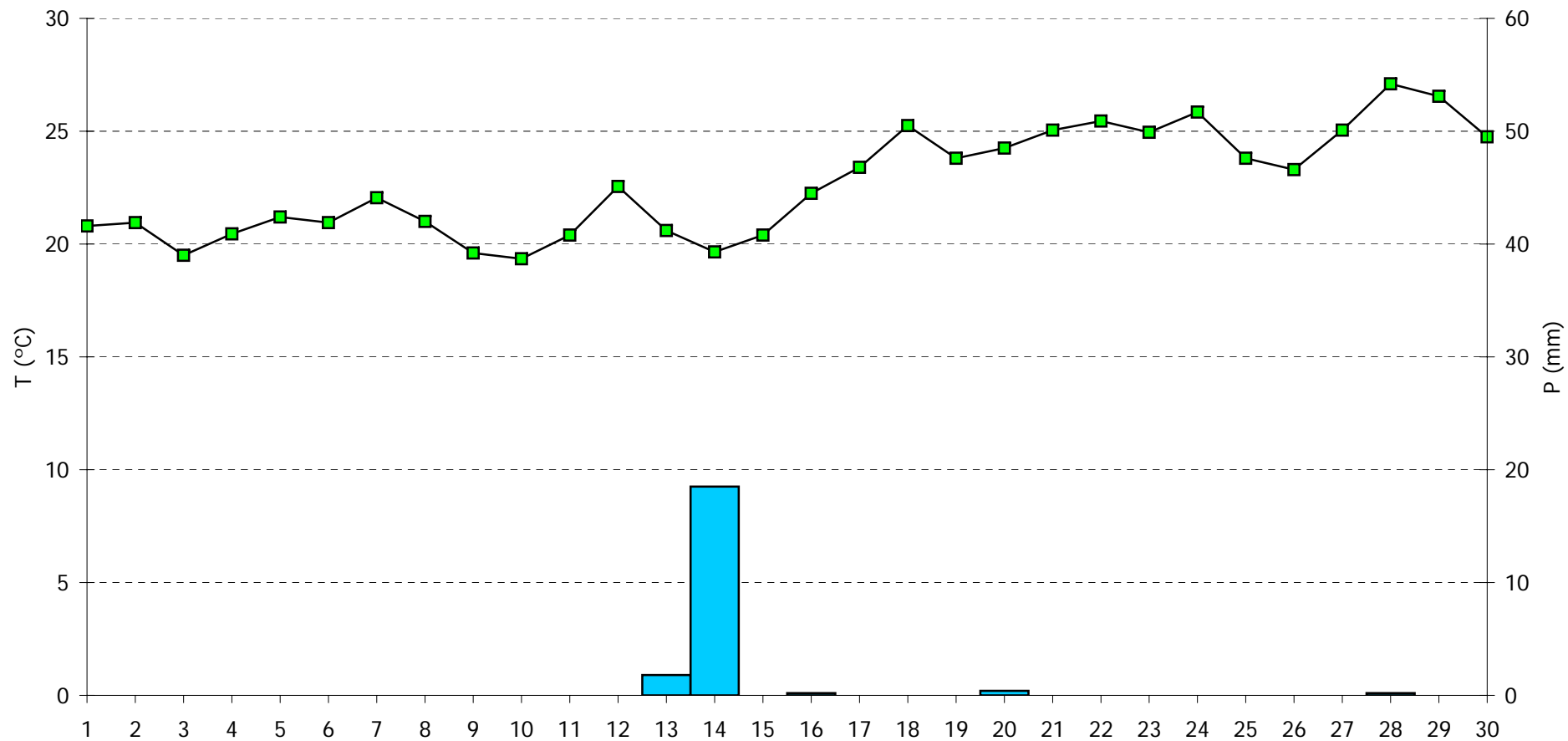
Simbologia tipus de núvols: Ci, Cirrus / Cc, Cirrocumulus / Cs, Cirrostratus / Ac, Altcumulus / As, Altostratus / Ns, Nimbostratus / Sc, Stratocumulus / St, Stratus / Cu, Cumulus / Cb, Cumulonimbus

M, matí (07-13h) / T, tarda (13-18h) / N, nit (18-07h)

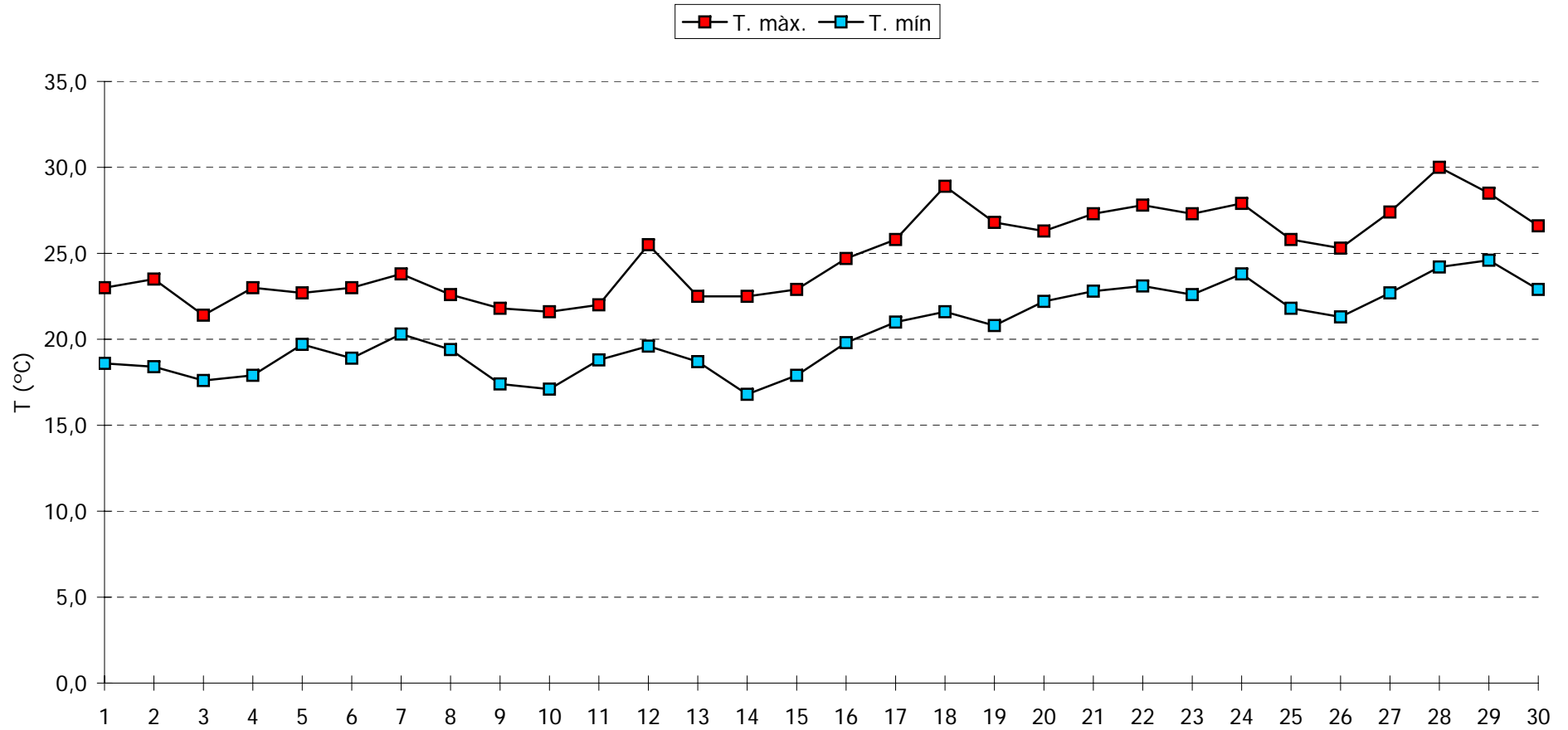
Pl, pluja / Tm, tempesta / Ne, neu / An, aigua neu / Cl, calamarsa / Pd, pedra

n.d., dada no disponible

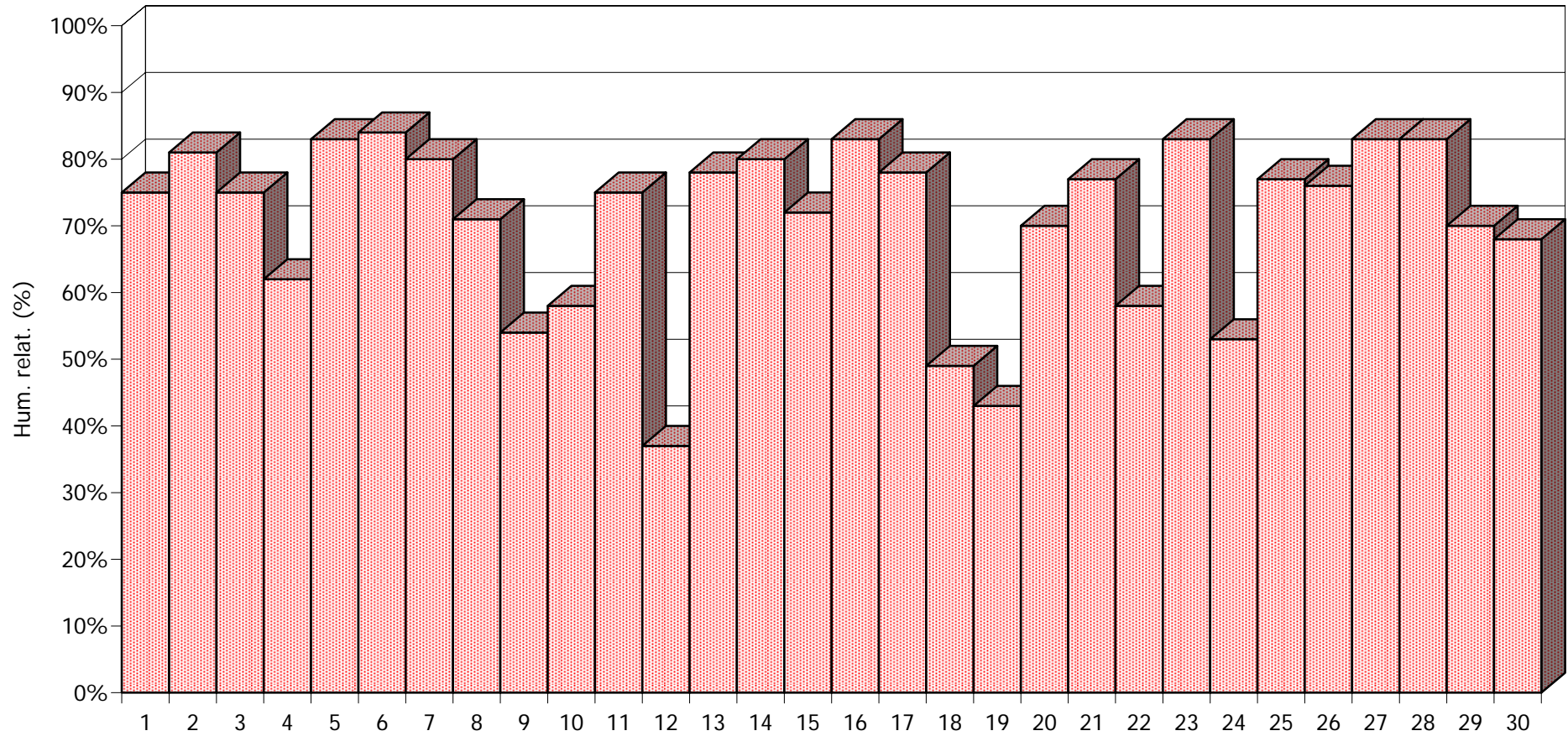
JUNY 2005 - Meteorograma



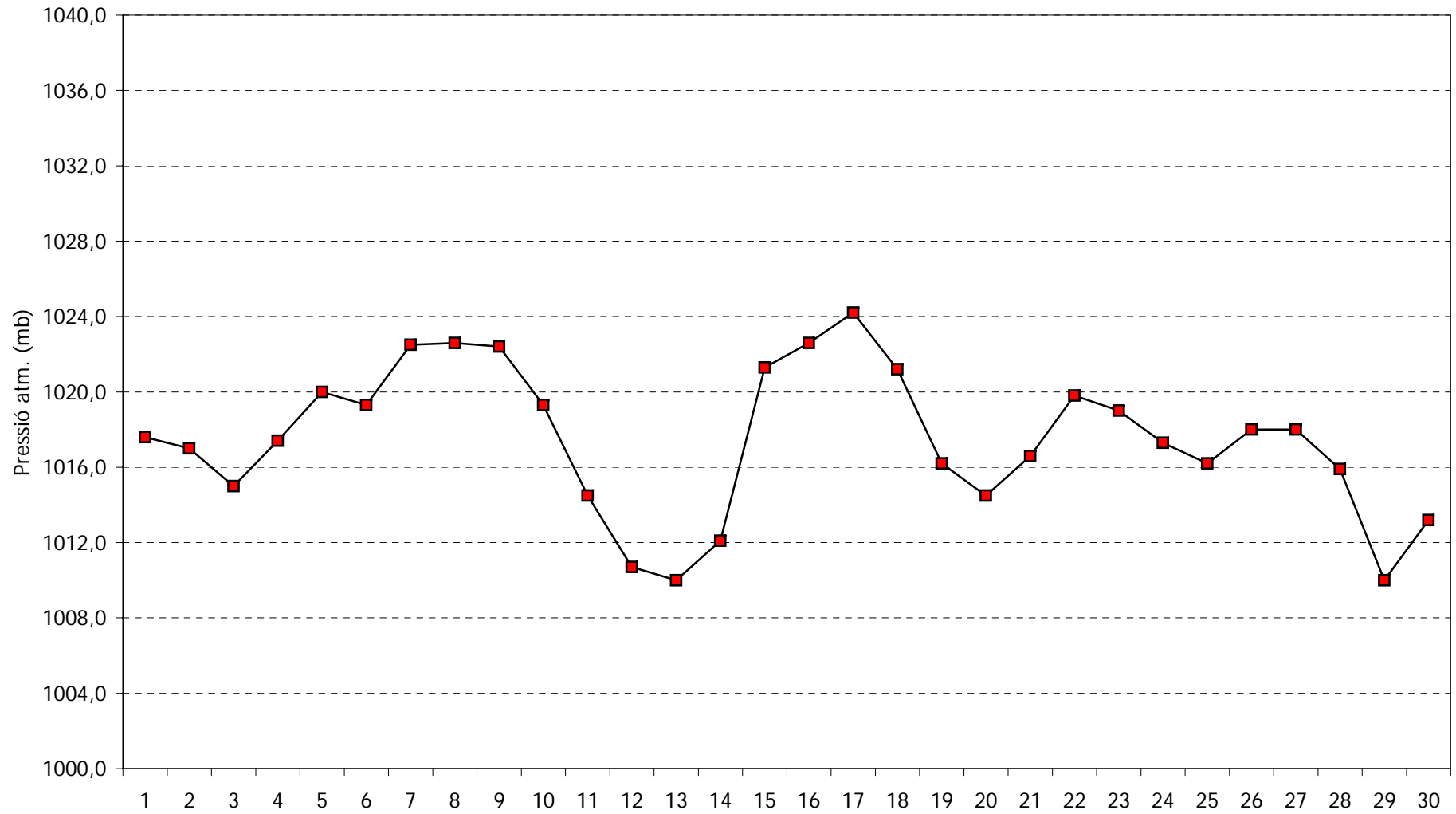
JUNY 2005 - Comportament de les temperatures



JUNY 2005 - Comportament de la humitat a les 07:00h TMG



JUNY 2005 - Pressió atmosfèrica a les 07:00h TMG



JUNY 2005 - Cops màxims de vent

