

# ESTACIÓ METEOROLÒGICA DEL MASNOU - PORT

## JULIOL 2005

### DADES TÈRMiques:

- Temperatura màxima absoluta:	30,3°C el dia 15
- Temperatura màxima més baixa:	22,7°C el dia 8
- Temperatura mínima absoluta:	18,7°C el dia 10
- Temperatura mínima més alta:	24,8°C el dia 29
- Mitjana de les temperatures màximes:	26,5°C
- Mitjana de les temperatures mínimes:	22,6°C
- Mitjana tèrmica mensual:	24,6°C
- Oscil.lació tèrmica extrema mensual:	11,6°C
- Mitjana mensual de les oscil.lacions diàries:	4,0°C

### DADES HÍDRiques:

- Humitat més alta assolida a les 07 h TMG:	82% el dia 18
- Humitat més baixa assolida a les 07 h TMG:	36% el dia 15
- Mitjana mensual d'humitat a les 07 h TMG:	66,2%
- Precipitació mensual total:	1,4 mm
- Dies de precipitació apreciable:	4 dies
- Evaporació mensual total:	150,4 mm
- Dies de tempesta:	1 dia
- Dies de calamarsa o pedra:	0 dies
- Dies de neu o aiguaneu:	0 dies
- Màxima precipitació en 24 hores:	0,7 mm (el dia 8)

### DADES EÒLIQUES:

- Ràfaga de vent màxima mensual:	50 km/h el dia 4 (ENE)
- Dies de vent fort ( $\geq 50$ km/h):	1 dia
- Direcció del vent dominant a les 07 h TMG:	ENE (7 dies)
- Direcció del vent en el dia de més pluja:	ENE (el dia 8)
- Dies de calma a les 07 h TMG:	1 dia

### PRESSIÓ ATMOSFÈRICA

- Pressió atmosfèrica més elevada:	1024,7 hPa el dia 20
- Pressió atmosfèrica més baixa:	1006,7 hPa el dia 24
- Mitjana de la pressió atmosfèrica a les 07h TMG:	1016,4 hPa

### ESTAT DEL CEL (a les 07 h TMG):

- Nombre de dies amb cel serè (0 a 1 octa):	11 dies
- Nombre de dies amb cel cobert (7 a 8 octes):	6 dies
- Mitjana mensual de cobertura del cel a les 07h :	3,4 octes

### VISIBILITAT (a les 07 h TMG):

- Nombre de dies amb visibilitat bona ( $>5$ km):	23 dies
- Nombre de dies amb visibilitat regular (1-5 km):	8 dies
- Nombre de dies amb visibilitat dolenta ( $<1$ km):	0 dies
- Nombre de dies amb boira:	0 dies

### ESTAT DE LA MAR (a les 07 h TMG):

- Dies de mar plana:	0 dies
- Dies de mar arriçada:	21 dies
- Dies de marejol:	10 dies
- Dies de maror:	0 dies
- Dies de forta maror:	0 dies
- Dies de maregassa:	0 dies

Observadors: Marc Prohom i Joan C. Prohom

Estació Meteorològica del Masnou-Port / JULIOL 2005

								Observacions a les 07:00 TMG												
	T. màx.	Hora	T. mín	Hora	Oscil.	T. mitj.	P. / Tipus / Hora	T. S.	T. H.	Humitat	Ten. vap.	Evap.	P. atmos.	Vent	Raf. màx.	Dir.	Hora	Cel (octes)	Visibilitat	Estat mar
1	24,8	11:10	21,8	2:34	3,0	23,3	Ip. / PI / M i T	23,8	21,0	77%	22,70	4,9	1018,2	16, SSE	31	S	10:15	7, Cs, Cu	bona	arriçada
2	25,5	14:35	21,7	4:49	3,8	23,6		23,6	20,4	74%	21,55	4,7	1020,5	6, E	39	SSW	17:38	6, Cu, Sc	regular	arriçada
3	27,6	8:56	23,6	7:33	4,0	25,6		26,6	23,0	72%	25,07	3,9	1017,0	8, ENE	32	S	15:20	0	bona	arriçada
4	26,7	7:50	22,0	23:59	4,7	24,4	Ip. / PI / T	26,4	21,4	62%	20,86	4,9	1012,9	11, WSW	50	ENE	13:03	2, Ac	bona	marejol
5	23,8	9:15	21,7	10:27	2,1	22,8		23,2	16,4	47%	13,36	6,3	1015,4	6, WNW	31	SE	9:56	4, Sc, Cu	m. bona	marejol
6	25,6	10:29	22,3	4:08	3,3	24,0	0,5 / PI / N	23,5	20,7	77%	22,62	4,9	1016,0	10, ENE	39	NE	22:25	5, Cu, Sc	m. bona	marejol
7	23,0	3:36	20,4	10:55	2,6	21,7		22,4	18,4	67%	18,15	4,2	1017,0	6, SE	27	NNE	1:15	8, Sc	bona	marejol
8	22,7	11:29	20,1	7:55	2,6	21,4	0,7 / PI / N	21,0	17,4	69%	17,15	4,3	1017,2	9, WNW	31	S	13:10	8, Sc	bona	marejol
9	23,5	8:06	19,5	5:19	4,0	21,5	0,1 / PI / M	20,5	17,6	73%	16,97	5,6	1018,4	3, WSW	29	SSW	14:37	7, Sc	m. bona	marejol
10	23,7	12:35	18,7	2:58	5,0	21,2	0,1 / PI, Tm / T	21,6	17,8	67%	17,28	5,7	1019,1	0, calma	29	S	12:49	5, Cu, Sc	m. bona	arriçada
<b>Dèc</b>	<b>24,7</b>		<b>21,2</b>		<b>3,5</b>	<b>22,9</b>	<b>1,4 mm</b>	<b>23,3</b>	<b>19,4</b>	<b>68,5%</b>	<b>19,57</b>	<b>49,4</b>	<b>1017,2</b>	<b>6,5</b>				<b>5,2</b>		
11	28,8	10:00	20,9	22:41	7,9	24,9		23,8	18,0	53%	15,62	7,3	1021,2	14, SW	45	SSW	12:09	1, Ci	m. bona	arriçada
12	26,9	7:05	22,7	4:58	4,2	24,8		26,8	21,0	57%	20,08	4,1	1020,0	0, calma	23	NW	0:55	1, Ci, Ac	bona	arriçada
13	27,1	6:26	23,0	23:29	4,1	25,1		26,4	20,4	56%	19,27	5,2	1018,5	6, S	34	S	14:59	2, Ac	bona	arriçada
14	28,8	8:11	23,5	0:07	5,3	26,2		25,6	19,4	54%	17,72	9,6	1019,0	16, SW	31	WSW	7:55	0	m. bona	arriçada
15	30,3	8:38	24,1	22:25	6,2	27,2		29,0	19,2	36%	14,42	7,6	1019,5	13, WSW	42	S	11:09	1, Cu	bona	arriçada
16	25,7	0:03	23,1	4:22	2,6	24,4		24,6	21,4	74%	22,88	1,8	1017,4	21, ENE	34	ENE	11:31	0	bona	marejol
17	26,8	9:42	22,0	4:49	4,8	24,4		24,6	22,2	80%	24,74	2,7	1015,5	4, WSW	34	SW	23:35	0	regular	arriçada
18	26,4	8:31	23,5	23:16	2,9	25,0		25,4	23,2	82%	26,60	3,9	1012,0	11, NE	29	ESE	12:45	6, Cu, As	regular	marejol
19	26,6	9:42	23,1	1:59	3,5	24,9		24,6	16,2	38%	11,75	5,9	1021,6	16, W	32	SSW	4:15	1, Cu	bona	marejol
20	25,8	10:33	22,5	4:27	3,3	24,2		24,8	22,2	79%	24,72	5,1	1024,8	7, SW	40	S	13:50	7, Cu, Ac	regular	arriçada
<b>Dèc</b>	<b>27,3</b>		<b>22,8</b>		<b>4,5</b>	<b>25,1</b>	<b>0,0 mm</b>	<b>25,6</b>	<b>20,3</b>	<b>60,9%</b>	<b>19,78</b>	<b>53,2</b>	<b>1019,0</b>	<b>10,8</b>				<b>1,9</b>		
21	27,7	10:29	23,5	4:13	4,2	25,6	Ip. / PI / M	27,2	21,6	59%	21,28	5,4	1020,4	11, ENE	32	S	15:52	0	bona	arriçada
22	27,4	14:07	23,6	3:22	3,8	25,5		25,8	19,6	54%	17,94	4,7	1014,0	8, NNE	29	ENE	7:49	3, Ac	bona	arriçada
23	26,9	13:00	23,3	3:54	3,6	25,1		25,2	22,0	75%	24,04	4,4	1012,3	4, SW	31	S	14:48	4, Ci, Cu	bona	arriçada
24	26,8	16:10	23,0	5:00	3,8	24,9		25,0	21,2	70%	22,17	3,2	1010,6	8, SW	26	S	5:53	3, Ci	bona	arriçada
25	27,3	7:45	24,5	3:53	2,8	25,9		26,0	23,0	76%	25,54	3,4	1011,0	6, ENE	31	ENE	9:39	6, Cu	bona	arriçada
26	27,4	10:44	23,2	4:59	4,2	25,3		27,2	23,8	74%	26,69	3,3	1011,4	5, SE	21	SSE	11:21	2, Ci	regular	arriçada
27	28,2	13:44	23,2	3:18	5,0	25,7		26,8	23,2	73%	25,72	3,9	1011,9	4, NW	21	S	14:42	2, Cu	regular	arriçada
28	28,7	12:07	23,8	4:22	4,9	26,3		26,0	22,6	74%	24,87	3,5	1012,3	10, SSW	21	SSW	7:06	1, Cu	regular	arriçada
29	28,5	13:55	24,8	4:43	3,7	26,7		26,4	23,2	76%	26,15	3,9	1012,2	14, ENE	35	NE	20:56	7, Ac, As, Cs	regular	arriçada
30	27,1	7:34	23,8	9:55	3,3	25,5	Ip. / PI / M	26,0	21,4	65%	21,85	5,7	1015,3	16, ENE	26	S	12:14	4, Cu, Sc, Ac	m. bona	marejol
31	26,7	7:28	23,1	23:15	3,6	24,9		26,5	21,6	62%	21,84	6,4	1016,2	6, E	27	E	12:25	1, Cu	m. bona	arriçada
<b>Dèc</b>	<b>27,5</b>		<b>23,6</b>		<b>3,9</b>	<b>25,6</b>	<b>Ip.</b>	<b>26,2</b>	<b>22,1</b>	<b>68,9%</b>	<b>23,68</b>	<b>47,8</b>	<b>1013,4</b>	<b>8,4</b>				<b>3,0</b>		
<b>TOTAL</b>	<b>26,54</b>		<b>22,58</b>		<b>4,0</b>	<b>24,56</b>	<b>1,4 mm</b>	<b>25,0</b>	<b>20,7</b>	<b>66,2%</b>	<b>21,02</b>	<b>150,4</b>	<b>1016,4</b>	<b>8,6</b>	<b>50</b>	<b>ENE</b>	<b>dia 4</b>	<b>3,4</b>		

\* Mar de fons

Ràfega màxima de 0 a 24h

Temperatures (°C), Precipitació i Evaporació Potencial (mm), Vent (km/h), Pressió atmosfèrica (mb) i Estat del Cel (octes)

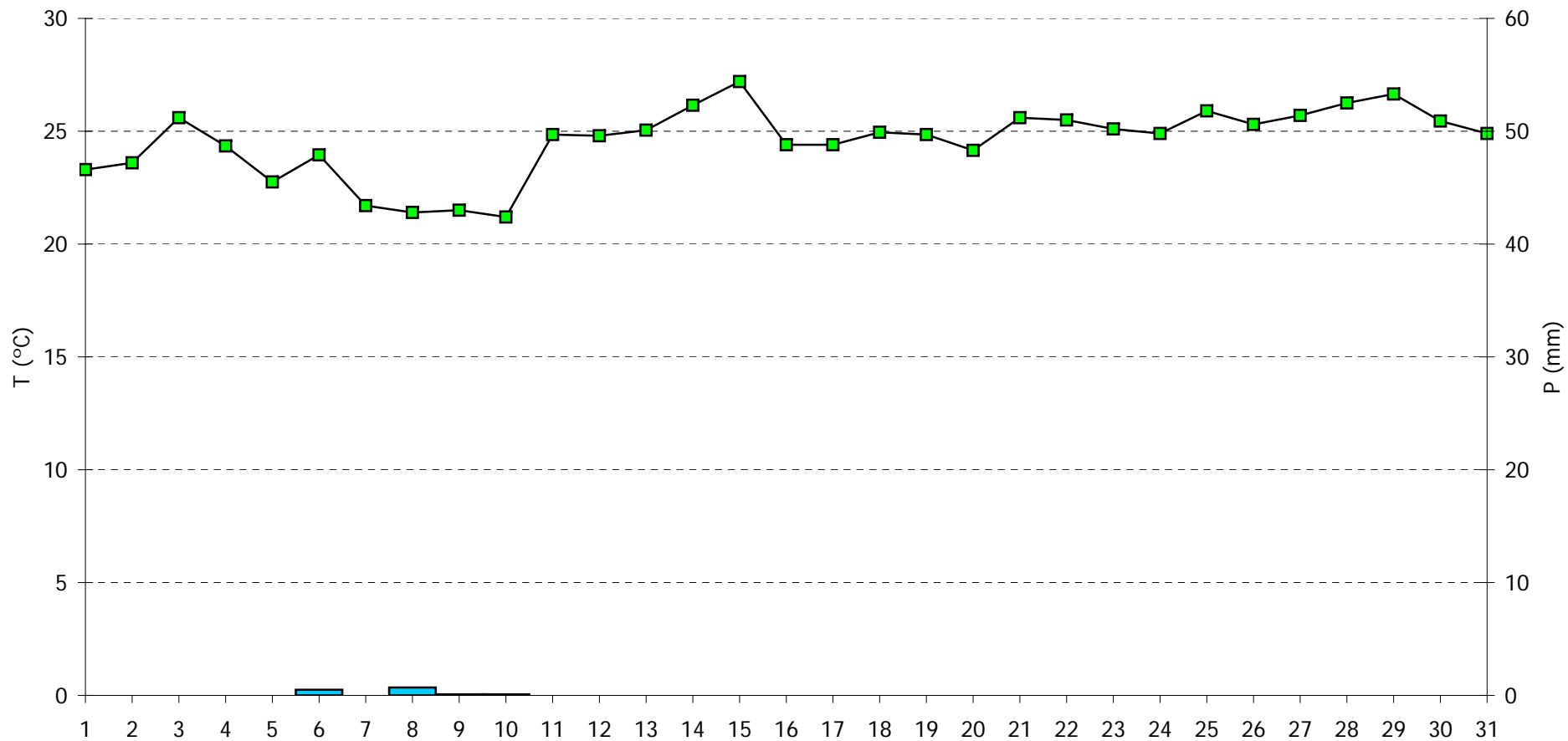
Simbologia tipus de núvols: Ci, Cirrus / Cc, Cirrocumulus / Cs, Cirrostratus / Ac, Altcumulus / As, Altostratus / Ns, Nimbostratus / Sc, Stratocumulus / St, Stratus / Cu, Cumulus / Cb, Cumulonimbus

M, matí (07-13h) / T, tarda (13-18h) / N, nit (18-07h)

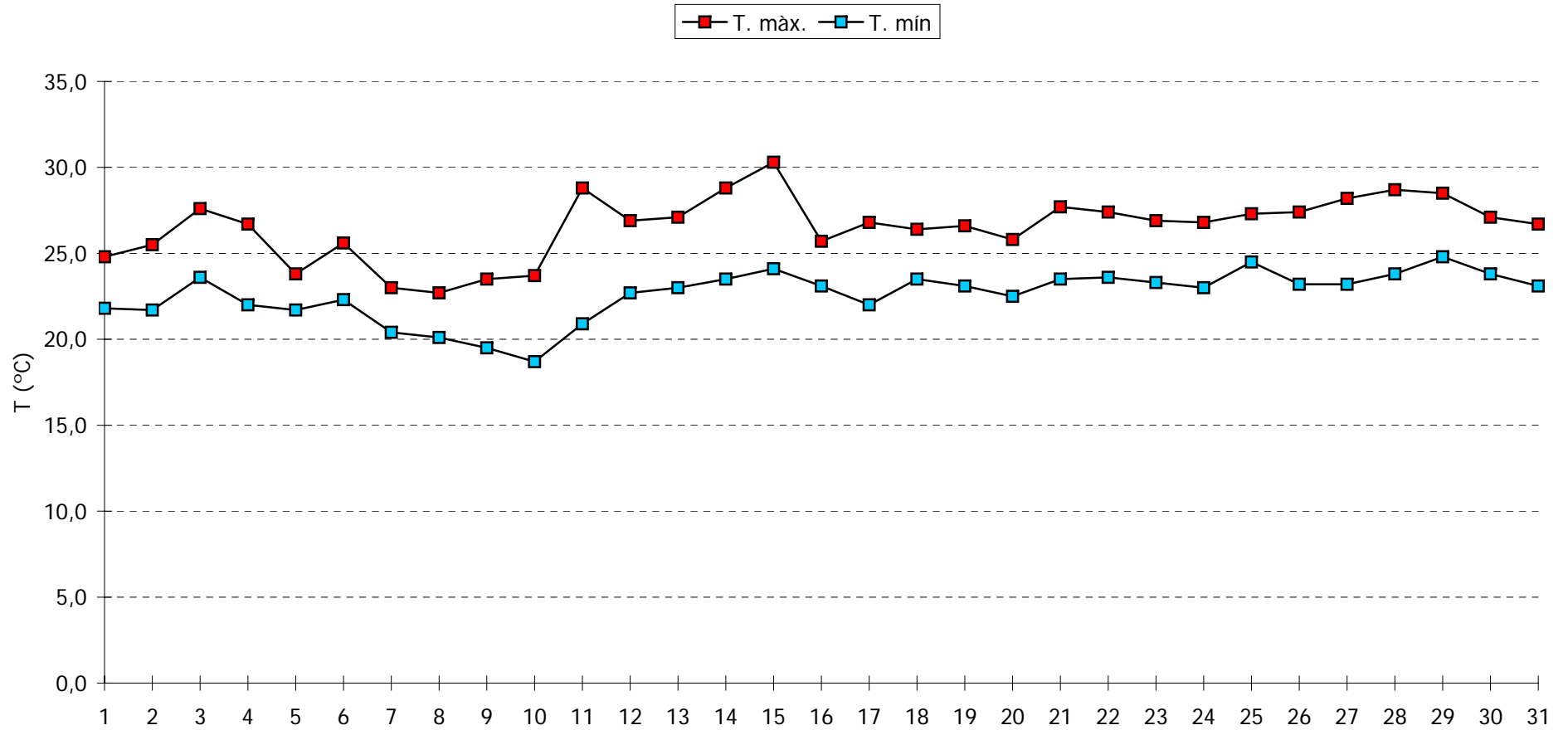
PI, pluja / Tm, tempesta / Ne, neu / An, aigüaneu / Cl, calamarsa / Pd, pedra

n.d., dada no disponible

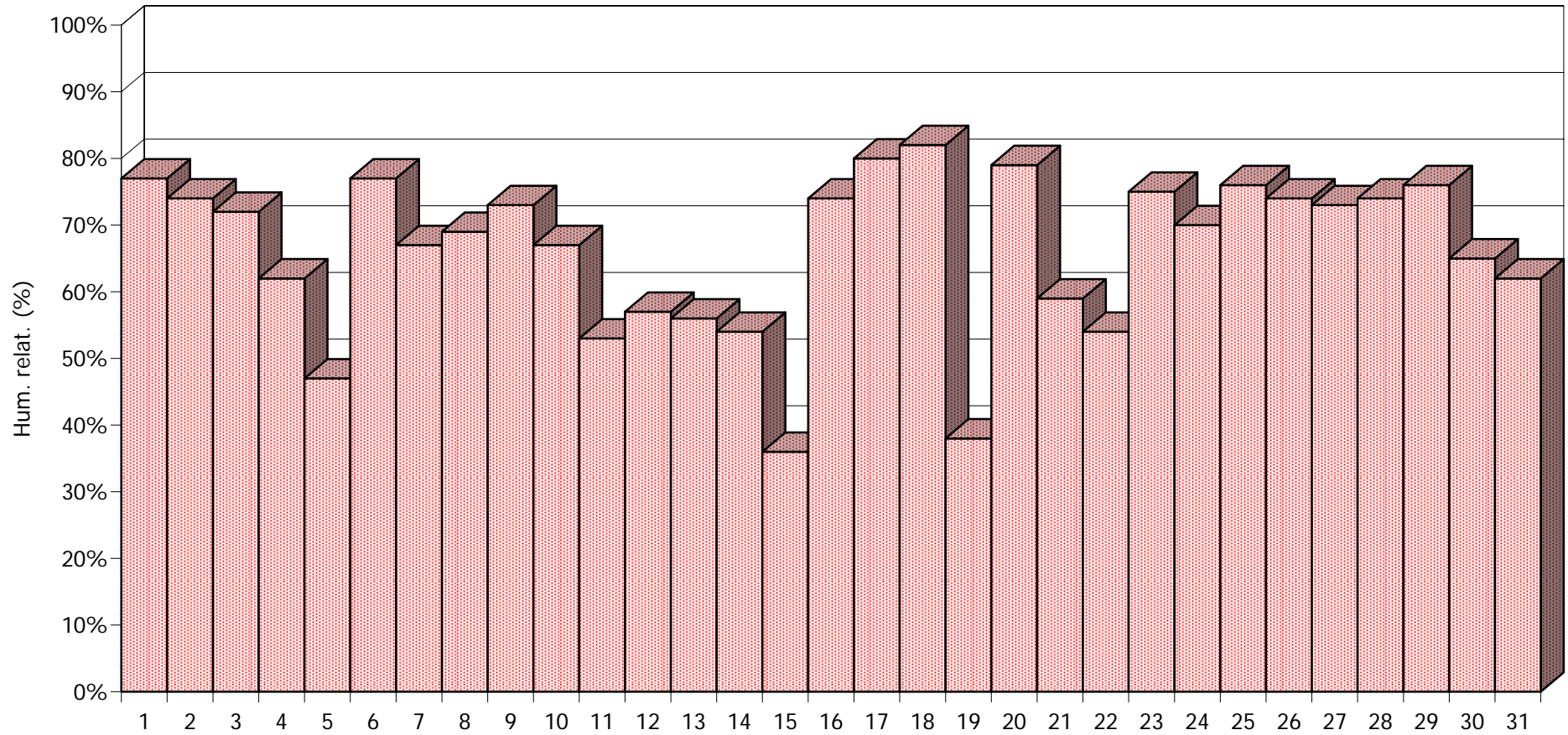
### JULIOL 2005 - Meteorograma



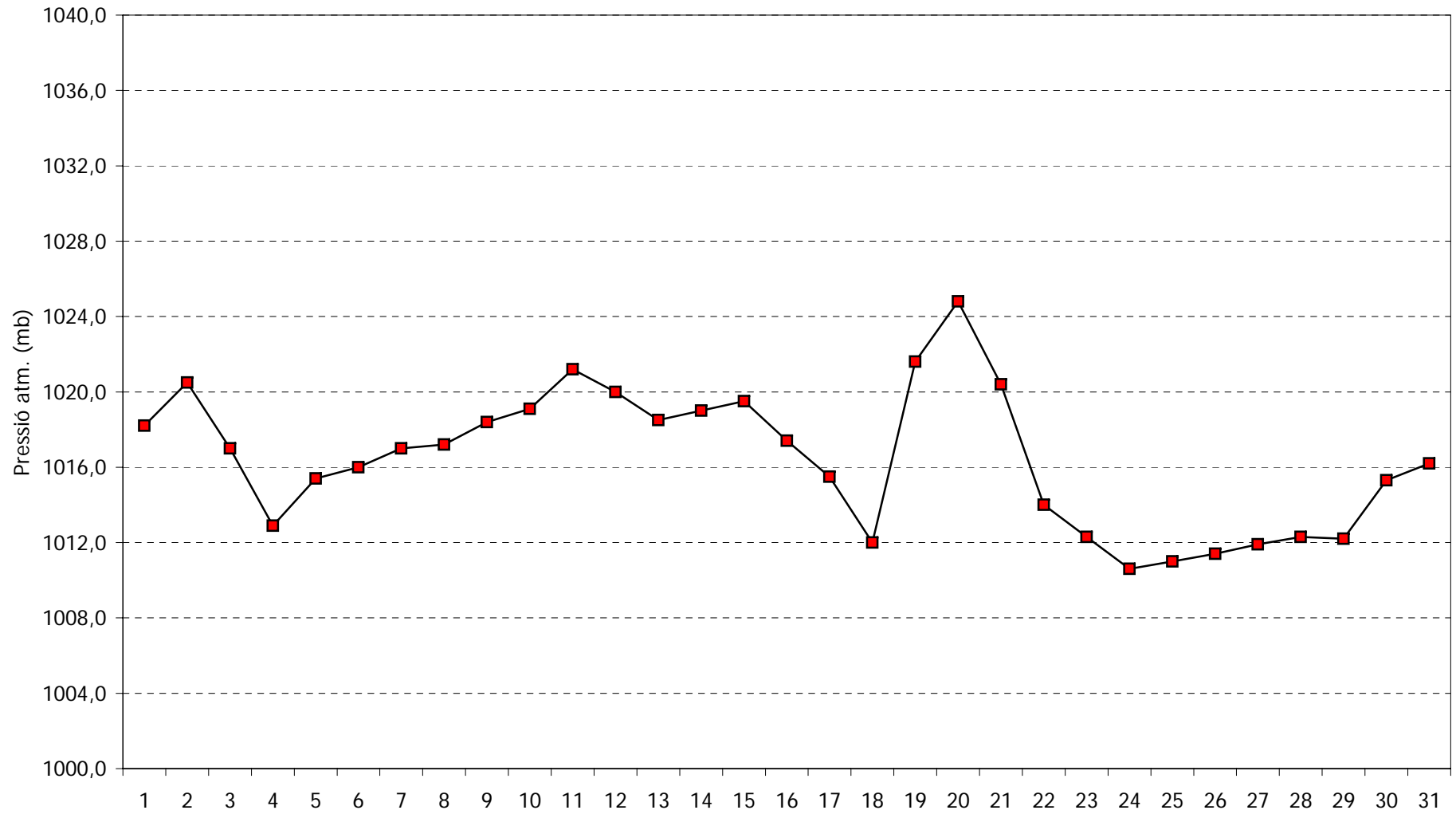
## JULIOL 2005 - Comportament de les temperatures



**JULIOL 2005 - Comportament de la humitat a les 07:00h TMG**



**JULIOL 2005 - Pressió atmosfèrica a les 07:00h TMG**



**JULIOL 2005 - Cops màxims de vent**

