

ESTACIÓ METEOROLÒGICA DEL MASNOU - PORT

GENER 2006

DADES TÈRMiques:

- Temperatura màxima absoluta:	18,8°C el dia 31
- Temperatura màxima més baixa:	5,9°C el dia 28
- Temperatura mínima absoluta:	3,0°C el dia 28
- Temperatura mínima més alta:	11,3°C el dia 31
- Mitjana de les temperatures màximes:	12,6°C
- Mitjana de les temperatures mínimes:	7,4°C
- Mitjana tèrmica mensual:	10,0°C
- Oscil.lació tèrmica extrema mensual:	15,8°C
- Mitjana mensual de les oscil.lacions diàries:	5,2°C

DADES HÍDRiques:

- Humitat més alta assolida a les 07 h TMG:	89% el dia 29
- Humitat més baixa assolida a les 07 h TMG:	39% el dia 3
- Mitjana mensual d'humitat a les 07 h TMG:	72,7%
- Precipitació mensual total:	89,7 mm
- Dies de precipitació apreciable:	14 dies
- Evaporació mensual total:	86,3 mm
- Dies de tempesta:	0 dies
- Dies de calamarsa o pedra:	0 dies
- Dies de neu o aigüaneu:	0 dies
- Màxima precipitació en 24 hores:	21,5 mm (el dia 27)

DADES EÒLIQUES:

- Ràfaga de vent màxima mensual:	71 km/h dia 30 (NNE)
- Dies de vent fort (≥ 50 km/h):	6 dies
- Direcció del vent dominant a les 07 h TMG:	NW (15 dies)
- Direcció del vent en el dia de més pluja:	NW (el dia 27)
- Dies de calma a les 07 h TMG:	3 dies

PRESSIÓ ATMOSFÈRICA

- Pressió atmosfèrica més elevada:	1031,5 hPa el dia 11
- Pressió atmosfèrica més baixa:	1004,8 hPa el dia 28
- Mitjana de la pressió atmosfèrica a les 07h TMG:	1019,6 hPa

ESTAT DEL CEL (a les 07 h TMG):

- Nombre de dies amb cel serè (0 a 1 octa):	7 dies
- Nombre de dies amb cel cobert (7 a 8 octes):	11 dies
- Mitjana mensual de cobertura del cel a les 07h :	4,5 octes

VISIBILITAT (a les 07 h TMG):

- Nombre de dies amb visibilitat bona (>5 km):	27 dies
- Nombre de dies amb visibilitat regular (1-5 km):	14 dies
- Nombre de dies amb visibilitat dolenta (<1 km):	0 dies
- Nombre de dies amb boira:	0 dies

ESTAT DE LA MAR (a les 07 h TMG):

- Dies de mar plana:	0 dies
- Dies de mar arrissada:	3 dies
- Dies de marejol:	14 dies
- Dies de maror:	9 dies
- Dies de forta maror:	5 dies
- Dies de maregassa:	0 dies

Observadors: Marc Prohom i Joan C. Prohom

Estació Meteorològica del Masnou-Port / GENER 2006

								Observacions a les 07:00 TMG												
	T. màx.	Hora	T. mín	Hora	Oscil.	T. mitj.	P. / Tipus / Hora	T. S.	T. H.	Humitat	Ten. vap.	Evap.	P. atmos.	Vent	Raf. màx.	Dir.	Hora	Cel (octes)	Visibilitat	Estat mar
1	13,9	15:11	8,3	23:59	5,6	11,1		9,4	7,0	67%	7,90	6,5	1011,5	6, NW	42	W	3:55	0	m. bona	marejol
2	14,2	13:02	6,8	7:32	7,4	10,5		7,2	4,6	62%	6,29	5,5	1015,7	14, WNW	48	NNW	5:12	1, Cu	m. bona	marejol
3	14,1	12:25	7,1	23:58	7,0	10,6		8,4	3,8	39%	4,30	4,3	1021,0	19, NW	40	NW	8:09	0	m. bona	maror
4	10,5	15:00	4,8	7:23	5,7	7,7	Ip. / PI / N	5,6	3,0	60%	5,45	3,1	1022,0	11, NW	23	NW	7:45	4, Ci, Cu	bona	maror
5	8,8	14:38	5,7	23:59	3,1	7,3	3,0 / PI / M i T	7,6	5,8	75%	7,82	1,3	1016,3	8, NNE	23	W	21:45	8, Ns	regular	marejol
6	11,9	19:45	4,7	4:46	7,2	8,3	8,6 / PI / M, T i N	5,8	4,4	80%	7,37	1,9	1011,5	0, calma	23	NW	4:16	8, Cu, Ns	regular	marejol
7	13,3	13:44	9,9	0:10	3,4	11,6	8,4 / PI / M, T i N	10,5	9,4	86%	10,91	2,3	1015,8	19, NNE	53	ENE	20:09	8, Cu, Ns	regular	maror
8	13,2	11:41	9,7	3:34	3,5	11,5	1,4 / PI / M	11,6	10,2	84%	11,47	2,3	1018,7	21, NNE	51	ENE	9:25	6, Cu	bona	f. maror
9	13,8	11:29	8,1	7:22	5,7	11,0	12,7 / PI / T i N	8,6	6,6	74%	8,26	1,8	1026,1	13, NW	23	NNE	1:35	6, Cu	bona	f. maror
10	12,3	13:44	9,4	1:45	2,9	10,9		10,4	8,4	76%	9,58	2,1	1028,2	11, NNE	31	E	3:41	7, Cu, Sc	regular	maror
Dèc	12,6		7,5		5,2	10,0	34,1 mm	8,5	6,3	70,3%	7,94	31,1	1018,7	12,2				4,8		
11	12,2	10:33	9,2	6:57	3,0	10,7	0,1 / PI / M	9,4	7,6	77%	9,08	2,3	1030,3	10, NW	19	NW	19:35	6, Cu, Ac	regular	marejol
12	12,3	11:43	6,2	7:09	6,1	9,3		6,4	4,6	74%	7,11	2,5	1030,5	7, NW	23	NNW	1:45	1, Cu	regular	arrissada
13	13,2	12:44	7,5	6:46	5,7	10,4		7,6	5,2	68%	7,09	2,9	1028,2	14, NW	24	NNW	7:25	4, Ac	bona	arrissada
14	13,0	10:56	7,3	2:02	5,7	10,2	Ip. / PI / N	7,6	5,0	65%	6,78	2,3	1027,6	14, NW	26	WNW	2:07	3, Cu	bona	marejol
15	11,6	11:53	6,5	5:13	5,1	9,1	4,0 / PI / N	7,2	5,6	78%	7,92	1,1	1024,0	10, NW	19	NW	0:55	2, Ac	bona	marejol
16	11,5	12:24	8,8	0:10	2,7	10,2	0,8 / PI / M i T	9,6	8,4	86%	10,27	1,1	1018,7	0, calma	11	NW	0:05	8, Cu, Ns	regular	marejol
17	14,2	15:21	7,8	7:19	6,4	11,0		8,4	6,8	79%	8,70	5,8	1020,8	6, NW	34	SSW	13:15	3, Ci, Cu	bona	marejol
18	12,8	11:50	8,6	23:59	4,2	10,7		10,0	7,6	69%	8,47	2,2	1016,6	10, WNW	31	WSW	0:22	7, Cu, Ac	regular	marejol
19	16,8	14:59	8,5	0:05	8,3	12,7		10,2	7,4	64%	7,96	2,3	1017,0	8, WNW	31	NNW	4:23	1, Ci	bona	arrissada
20	15,6	11:09	9,7	3:23	5,9	12,7	0,2 / PI / M	10,8	8,4	70%	9,00	1,5	1025,0	8, NW	19	NW	8:53	6, Cu	bona	marejol
Dèc	13,3		8,0		5,3	10,7	5,1 mm	8,7	6,7	73,0%	8,24	24,0	1023,9	8,7				4,0		
21	14,3	13:56	10,2	21:55	4,1	12,3		10,6	9,0	80%	10,22	3,4	1025,9	0, calma	27	SW	13:48	8, Cu, Sc	regular	maror
22	13,2	11:55	7,6	7:27	5,6	10,4		8,0	6,2	74%	7,93	3,7	1021,8	14, NW	26	NW	3:23	4, As	regular	marejol
23	12,8	11:15	7,3	6:14	5,5	10,1		7,6	5,0	65%	6,78	3,2	1022,7	11, W	31	WNW	8:55	0	bona	maror
24	12,1	10:41	7,6	23:59	4,5	9,9		9,0	6,6	68%	7,80	2,5	1028,0	5, N	19	NNE	0:06	3, Cu	bona	maror
25	10,7	9:54	6,4	6:51	4,3	8,6		6,4	4,6	75%	7,21	4,3	1024,0	10, NW	35	SW	17:13	1, Ci, Cu	bona	maror
26	10,8	13:39	4,6	4:38	6,2	7,7	4,2 / PI / N	5,2	3,0	66%	5,84	4,2	1012,0	13, NW	45	NE	23:19	2, Cu	regular	marejol
27	6,8	0:01	3,4	12:04	3,4	5,1	21,5 / PI / M, T i N	4,4	3,0	78%	6,52	1,3	1010,9	6, NNE	39	N	0:25	8, Cu, Ns	bona	marejol
28	5,9	23:59	3,0	13:18	2,9	4,5	16,0 / PI / M, T i N	4,6	3,6	86%	7,29	0,6	1005,2	13, NW	50	NW	13:35	8, Cu, Ns	regular	maror
29	12,4	5:36	5,9	0:01	6,5	9,2	8,1 / PI / M, T i N	10,8	9,8	89%	11,52	0,1	1007,1	5, NNE	55	NE	5:05	7, As, Cu	regular	f. maror
30	13,0	15:20	7,6	1:18	5,4	10,3	0,7 / PI / M	12,2	10,8	84%	11,93	1,3	1011,8	31, NNE	71	NNE	15:49	8, Cu	regular	f. maror
31	18,8	14:09	11,3	22:45	7,5	15,1		14,4	10,2	55%	9,02	6,6	1014,0	24, NNE	64	NNE	3:35	4, Ci, Cu	m. bona	f. maror
Dèc	11,9		6,8		5,1	9,4	50,5 mm	8,5	6,5	74,5%	8,18	31,2	1016,7	12,0				4,8		
TOTAL	12,58		7,40		5,2	9,99	89,7 mm	8,6	6,5	72,7%	8,19	86,3	1019,6	11,0	71	NNE	dia 30	4,5		

* Mar de fons

Ràfega màxima de 0 a 24h

Temperatures (°C), Precipitació i Evaporació Potencial (mm), Vent (km/h), Pressió atmosfèrica (mb) i Estat del Cel (octes)

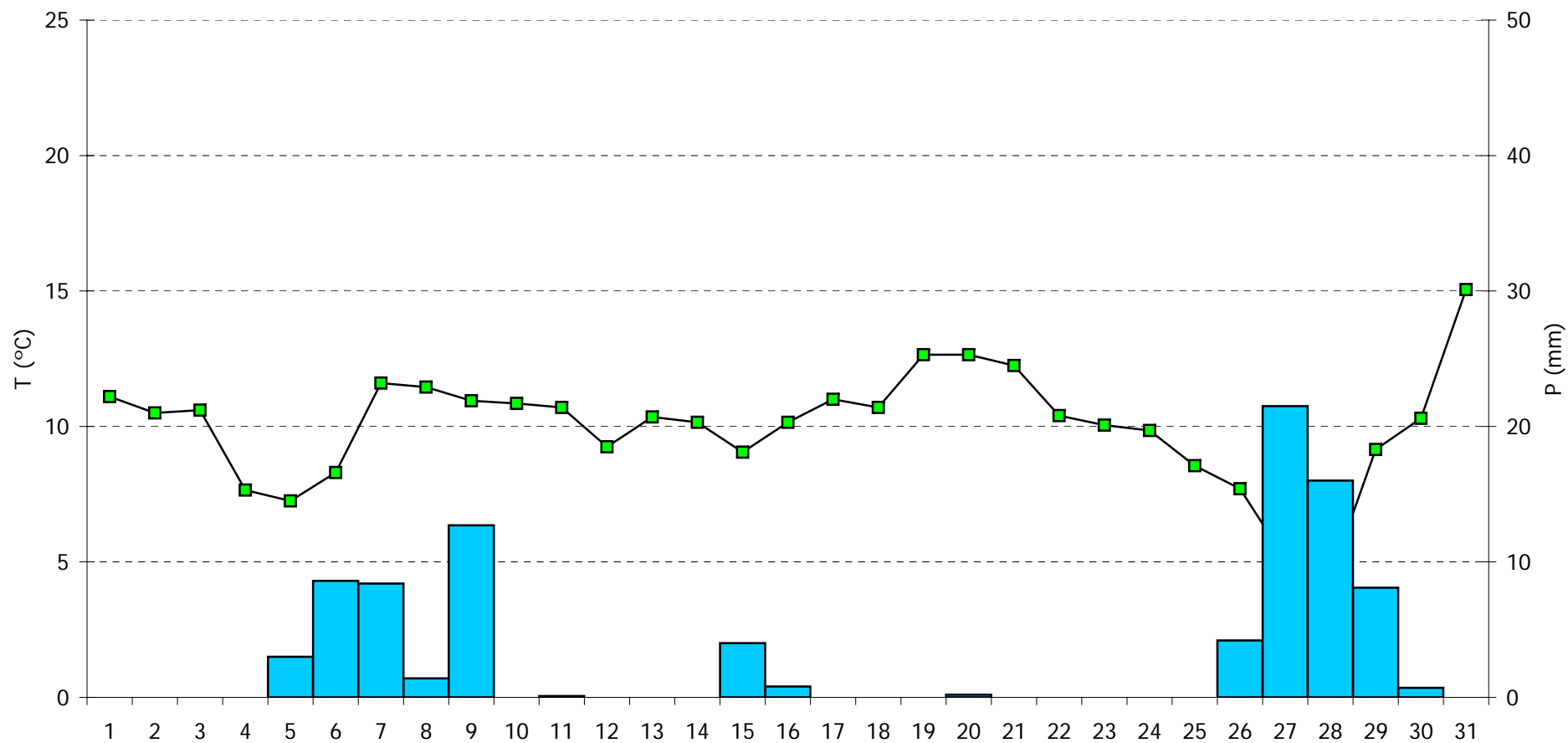
Simbologia tipus de núvols: Ci, Cirrus / Cc, Cirrocumulus / Cs, Cirrostratus / Ac, Altopumulus / As, Altostratus / Ns, Nimbostratus / Sc, Stratocumulus / St, Stratus / Cu, Cumulus / Cb, Cumulonimbus

M, matí (07-13h) / T, tarda (13-18h) / N, nit (18-07h)

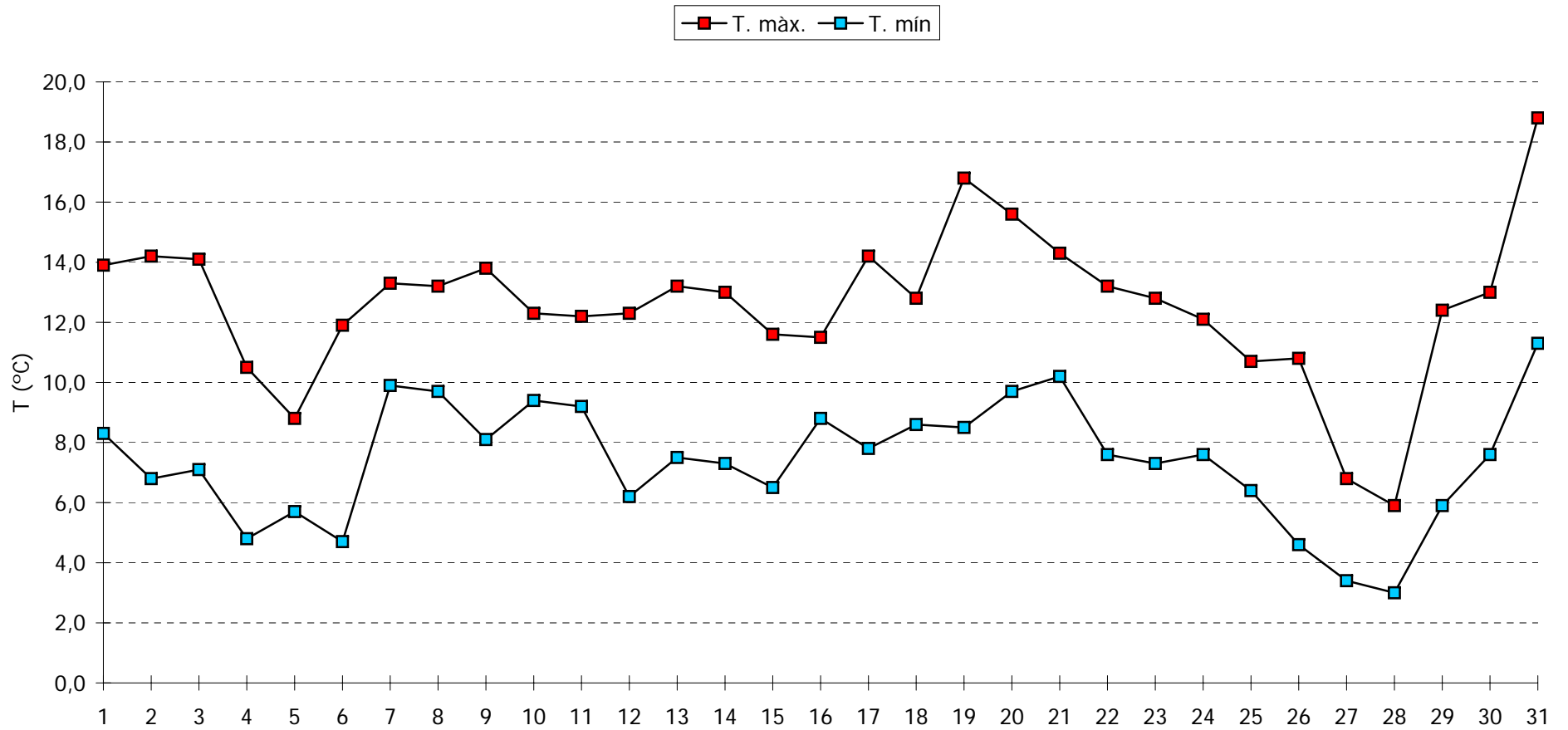
PI, pluja / Tm, tempesta / Ne, neu / An, aigua neu / Cl, calamarsa / Pd, pedra

n.d., dada no disponible

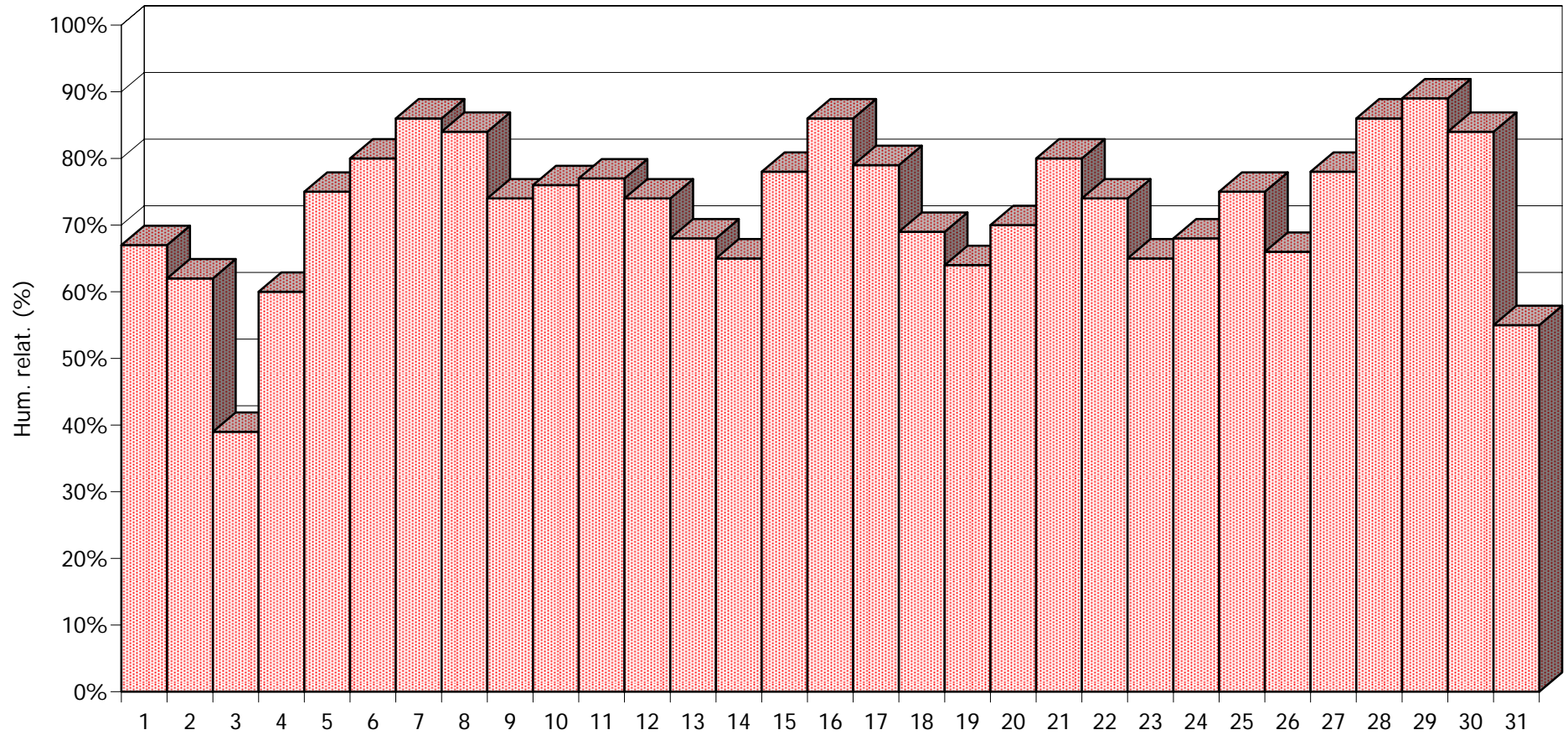
GENER 2006 - Meteorograma



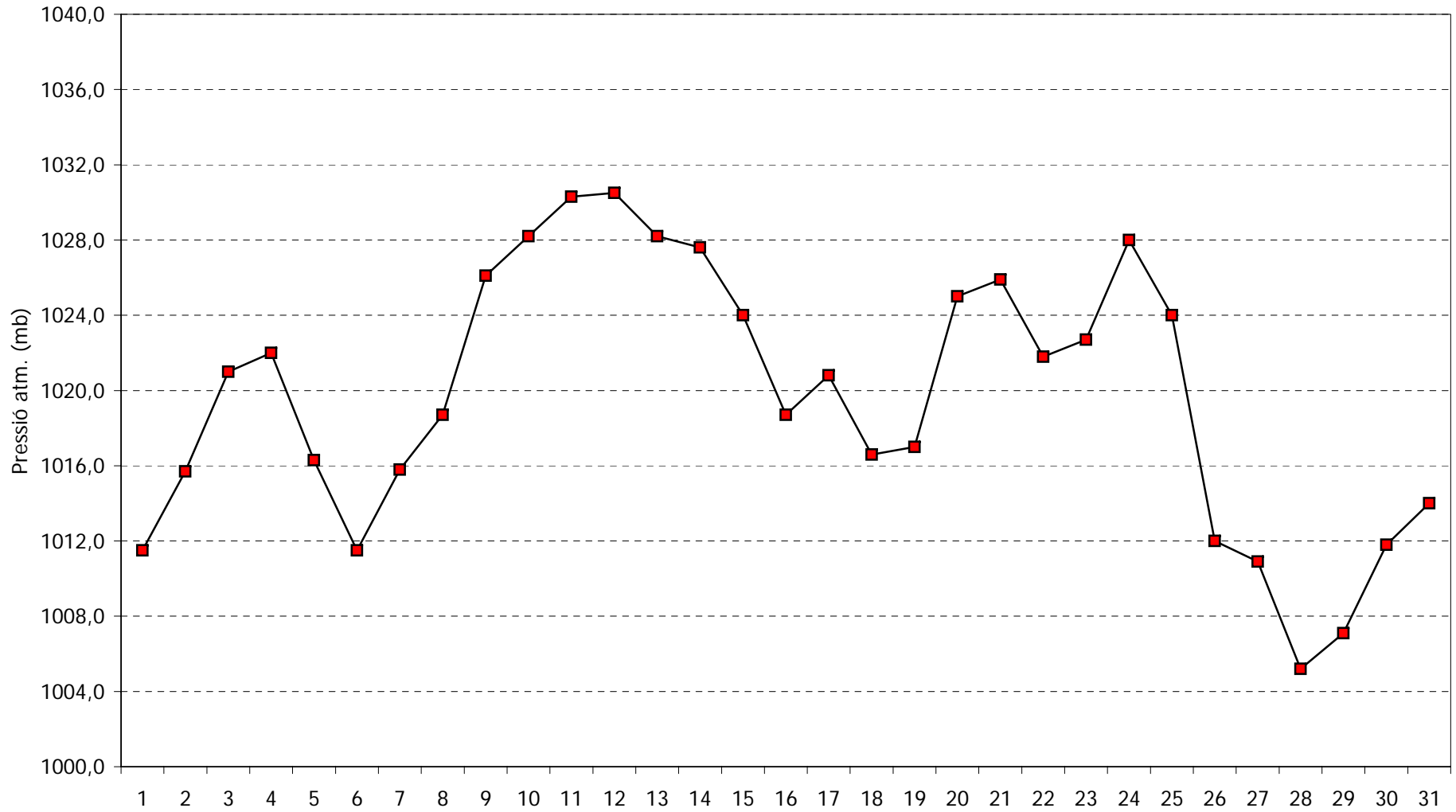
GENER 2006 - Comportament de les temperatures



GENER 2006 - Comportament de la humitat a les 07:00h TMG



GENER 2006 - Pressió atmosfèrica a les 07:00h TMG



GENER 2006 - Cops màxims de vent

