

# ESTACIÓ METEOROLÒGICA DEL MASNOU - PORT

## SETEMBRE 2008

### DADES TÈRMiques:

- Temperatura màxima absoluta:	29,1°C el dia 6
- Temperatura màxima més baixa:	19,5°C el dia 23
- Temperatura mínima absoluta:	15,1°C el dia 24
- Temperatura mínima més alta:	23,4°C el dia 3
- Mitjana de les temperatures màximes:	24,0°C (-0,2°C)*
- Mitjana de les temperatures mínimes:	19,2°C (+0,1°C)*
- Mitjana tèrmica mensual:	21,6°C ( $\pm 0,0^\circ\text{C}$ )*
- Oscil.lació tèrmica extrema mensual:	14,0°C
- Mitjana mensual de les oscil.lacions diàries:	4,8°C

### DADES HÍDRiques:

- Humitat més alta assolida a les 07 h TMG:	82% el dia 4
- Humitat més baixa assolida a les 07 h TMG:	51% el dia 14
- Mitjana mensual d'humitat a les 07 h TMG:	67,9%
- Precipitació mensual total:	30,4 mm
- Dies de precipitació apreciable:	8 dies
- Evaporació mensual total:	177,2 mm
- Dies de tempesta:	3 dies
- Dies de calamarsa o pedra:	0 dies
- Dies de neu o aigüaneu:	0 dies
- Màxima precipitació en 24 hores:	18,0 mm (el dia 19)

### DADES EÒLIQUES:

- Ratxa de vent màxima mensual:	53 km/h dia 13 (NE)
- Dies de vent fort ( $\geq 50$ km/h):	1 dia
- Direcció del vent dominant a les 07 h TMG:	NW (9 dies)
- Direcció del vent en el dia de més pluja:	ENE (el dia 19)
- Dies de calma a les 07 h TMG:	1 dia

### PRESSIÓ ATMOSFÈRICA

- Pressió atmosfèrica més elevada:	1024,8 hPa el dia 27
- Pressió atmosfèrica més baixa:	1006,4 hPa el dia 5
- Mitjana de la pressió atmosfèrica a les 07h TMG:	1015,9 hPa

### ESTAT DEL CEL (a les 07 h TMG):

- Nombre de dies amb cel serè (0 a 1 octa):	4 dies
- Nombre de dies amb cel cobert (7 a 8 octes):	10 dies
- Mitjana mensual de cobertura del cel a les 07h :	4,5 octes

### VISIBILITAT (a les 07 h TMG):

- Nombre de dies amb visibilitat bona ( $>5$ km):	25 dies
- Nombre de dies amb visibilitat regular (1-5 km):	5 dies
- Nombre de dies amb visibilitat dolenta ( $<1$ km):	0 dies
- Nombre de dies amb boira:	0 dies

### ESTAT DE LA MAR (a les 07 h TMG):

- Dies de mar plana:	0 dies
- Dies de mar arrissada:	9 dies
- Dies de marejol:	20 dies
- Dies de maror:	1 dies
- Dies de forta maror:	0 dies
- Dies de maregassa:	0 dies

Observadors: Marc Prohom i Joan C. Prohom

\* Diferència respecte la mitjana 1995-2008

## Estació Meteorològica del Masnou-Port / SETEMBRE 2008

							Observacions a les 07:00 TMG													
	T. màx.	Hora	T. mín	Hora	Oscil.	T. mitj.	P. / Tipus / Hora	T. S.	T. H.	Humitat	Ten. vap.	Evap.	P. atmos.	Vent	Raf. màx.	Dir.	Hora	Cel (octes)	Visibilitat	Estat mar
1	26,7	9:12	22,5	4:59	4,2	24,6		24,8	19,8	61%	19,37	7,2	1018,1	5, N	43	SSW	13:40	1, Ac	bona	arrissada
2	25,7	11:38	22,7	5:10	3,0	24,2		23,8	20,3	71%	20,93	4,4	1016,8	8, WSW	45	S	13:58	1, Ac	bona	arrissada
3	25,8	13:47	23,4	4:11	2,4	24,6		24,9	22,6	81%	25,55	3,4	1011,9	5, WNW	28	SSW	12:40	5, Ci, Cs, Cu	bona	marejol
4	28,1	15:48	22,7	23:55	5,4	25,4		23,8	21,6	82%	24,01	3,8	1009,5	6, NE	22	ENE	9:36	5, Cu, Sc	regular	marejol
5	26,9	8:46	22,3	5:32	4,6	24,6		23,0	19,4	70%	19,66	8,0	1007,7	5, NW	34	S	11:05	4, Ci, Cs, Ac	regular	marejol
6	29,1	10:15	21,5	23:23	7,6	25,3	0,2 / Pl / N	24,0	17,8	52%	15,51	8,3	1009,2	16, SW	46	WSW	10:08	2, Ci, Ac	m. bona	maror
7	23,7	12:17	18,5	5:00	5,2	21,1		20,8	16,0	58%	14,24	5,2	1015,8	3, NW	25	ENE	1:15	1, Cu	m. bona	marejol
8	25,2	16:43	19,6	4:10	5,6	22,4		23,0	19,2	68%	19,10	5,0	1017,8	7, NW	19	E	12:45	4, Ci, Cu	bona	arrissada
9	25,8	17:48	22,1	4:39	3,7	24,0		23,6	20,2	72%	20,97	6,8	1015,6	6, NW	48	NE	12:16	7, As, Cu	bona	arrissada
10	27,3	12:01	22,3	4:45	5,0	24,8		23,4	18,6	62%	17,84	8,0	1014,0	4, NW	38	ENE	14:15	5, Ci, Ac	bona	marejol*
<b>Dèc</b>	<b>26,4</b>		<b>21,8</b>		<b>4,7</b>	<b>24,1</b>	<b>0,2 mm</b>	<b>23,5</b>	<b>19,6</b>	<b>67,7%</b>	<b>19,72</b>	<b>60,1</b>	<b>1013,6</b>	<b>6,5</b>				<b>3,5</b>		
11	26,1	9:58	22,6	23:55	3,5	24,4	2,8 / Pl, Tm / N	23,4	20,4	75%	21,58	4,1	1011,4	4, SSW	37	SSW	14:18	7, As	regular	marejol
12	23,8	13:54	18,8	23:58	5,0	21,3	lp. / Pl, Tm / N	19,8	16,6	71%	16,39	6,9	1012,4	13, WNW	35	NNE	0:15	8, Cu, Sc	m. bona	marejol
13	24,0	12:30	16,4	4:31	7,6	20,2		16,8	12,5	58%	11,09	10,2	1015,6	11, NW	53	NE	16:45	2, Cs, Cu	m. bona	arrissada
14	24,7	10:17	15,6	6:05	9,1	20,2		16,5	11,5	51%	9,57	8,8	1016,5	10, WNW	30	ENE	17:55	3, Ci, Cu	m. bona	arrissada
15	23,4	16:36	18,3	5:41	5,1	20,9	0,2 / Pl / N	19,4	14,2	53%	11,93	6,7	1015,7	16, NW	32	NW	6:35	3, Cu	m. bona	arrissada
16	22,0	11:42	19,0	4:43	3,0	20,5		20,0	17,0	73%	17,06	5,6	1014,0	4, N	35	ENE	18:01	7, Ci, Sc	bona	marejol
17	24,5	13:11	19,5	5:31	5,0	22,0		20,2	17,2	73%	17,27	4,4	1015,6	8, N	35	SSW	16:55	6, Ci, Cs, Sc	bona	marejol
18	24,7	10:05	21,1	5:09	3,6	22,9		22,4	20,0	79%	21,40	4,1	1017,0	0, calma	27	SSW	12:32	8, As, Sc	bona	marejol
19	24,5	10:30	19,8	22:50	4,7	22,2	18,0 / Pl / T i N	22,1	18,7	71%	18,88	4,1	1017,6	10, NE	26	ENE	8:05	2, Ac, Sc	bona	marejol
20	24,2	9:10	20,1	5:25	4,1	22,2		20,8	18,0	76%	18,66	4,7	1019,7	5, WNW	32	NW	3:05	2, Ac	regular	arrissada
<b>Dèc</b>	<b>24,2</b>		<b>19,1</b>		<b>5,1</b>	<b>21,7</b>	<b>21,0 mm</b>	<b>20,1</b>	<b>16,6</b>	<b>68,0%</b>	<b>16,38</b>	<b>59,6</b>	<b>1015,6</b>	<b>8,1</b>				<b>4,8</b>		
21	22,0	15:02	19,4	var	2,6	20,7		20,6	16,8	66%	16,01	4,8	1017,0	11, NE	27	NE	7:15	7, Sc	bona	marejol
22	20,8	11:34	18,3	13:55	2,5	19,6	3,8 / Pl / T	20,0	17,1	73%	17,06	5,8	1012,4	16, NE	40	ENE	16:15	8, As	regular	marejol
23	19,5	10:19	15,6	17:35	3,9	17,6	2,0 / Pl / T	17,8	13,2	57%	11,61	3,8	1011,3	8, NW	24	NE	0:15	8, As, Sc	bona	marejol
24	21,4	15:31	15,1	6:20	6,3	18,3		16,0	13,6	75%	13,63	6,3	1015,6	6, WNW	32	ENE	12:53	7, Ac, Cu	bona	marejol
25	22,0	16:00	17,1	22:35	4,9	19,6	1,2 / Pl, Tm / N	18,0	14,6	68%	14,03	5,7	1020,0	6, NNW	46	SSW	15:05	7, Cu, Sc	bona	arrissada
26	21,2	8:59	16,9	1:05	4,3	19,1	2,2 / Pl / T	17,5	15,3	78%	15,59	6,1	1021,7	13, NNW	30	E	10:05	3, Ac, Cu	bona	marejol
27	21,3	11:30	16,5	23:55	4,8	18,9		18,0	13,6	58%	11,97	7,5	1024,3	19, NNE	38	NE	8:15	2, Ac, Cu, Sc	m. bona	marejol
28	21,5	10:29	15,4	5:50	6,1	18,5		16,4	12,8	64%	11,93	4,9	1024,5	11, NW	24	NW	3:35	1, Cu	m. bona	marejol
29	22,3	17:00	16,3	5:50	6,0	19,3		17,2	14,6	74%	14,51	6,2	1021,1	6, W	46	SSW	13:35	2, Ac	bona	marejol
30	21,6	9:35	17,7	6:20	3,9	19,7		18,1	14,8	68%	14,12	6,4	1018,1	10, NNW	29	S	14:45	6, Cu, Sc	bona	marejol
31																				
<b>Dèc</b>	<b>21,4</b>		<b>16,8</b>		<b>4,5</b>	<b>19,1</b>	<b>9,2 mm</b>	<b>18,0</b>	<b>14,6</b>	<b>68,1%</b>	<b>13,83</b>	<b>57,5</b>	<b>1018,6</b>	<b>10,6</b>				<b>5,1</b>		
<b>TOTAL</b>	<b>23,99</b>		<b>19,24</b>		<b>4,8</b>	<b>21,62</b>	<b>30,4 mm</b>	<b>20,5</b>	<b>16,9</b>	<b>67,9%</b>	<b>16,72</b>	<b>177,2</b>	<b>1015,9</b>	<b>8,4</b>	<b>53</b>	<b>NE</b>	<b>dia 13</b>	<b>4,5</b>		

\* Mar de fons

Ràfega màxima de 0 a 24h

Temperatures (°C), Precipitació i Evaporació Potencial (mm), Vent (km/h), Pressió atmosfèrica (mb) i Estat del Cel (octes)

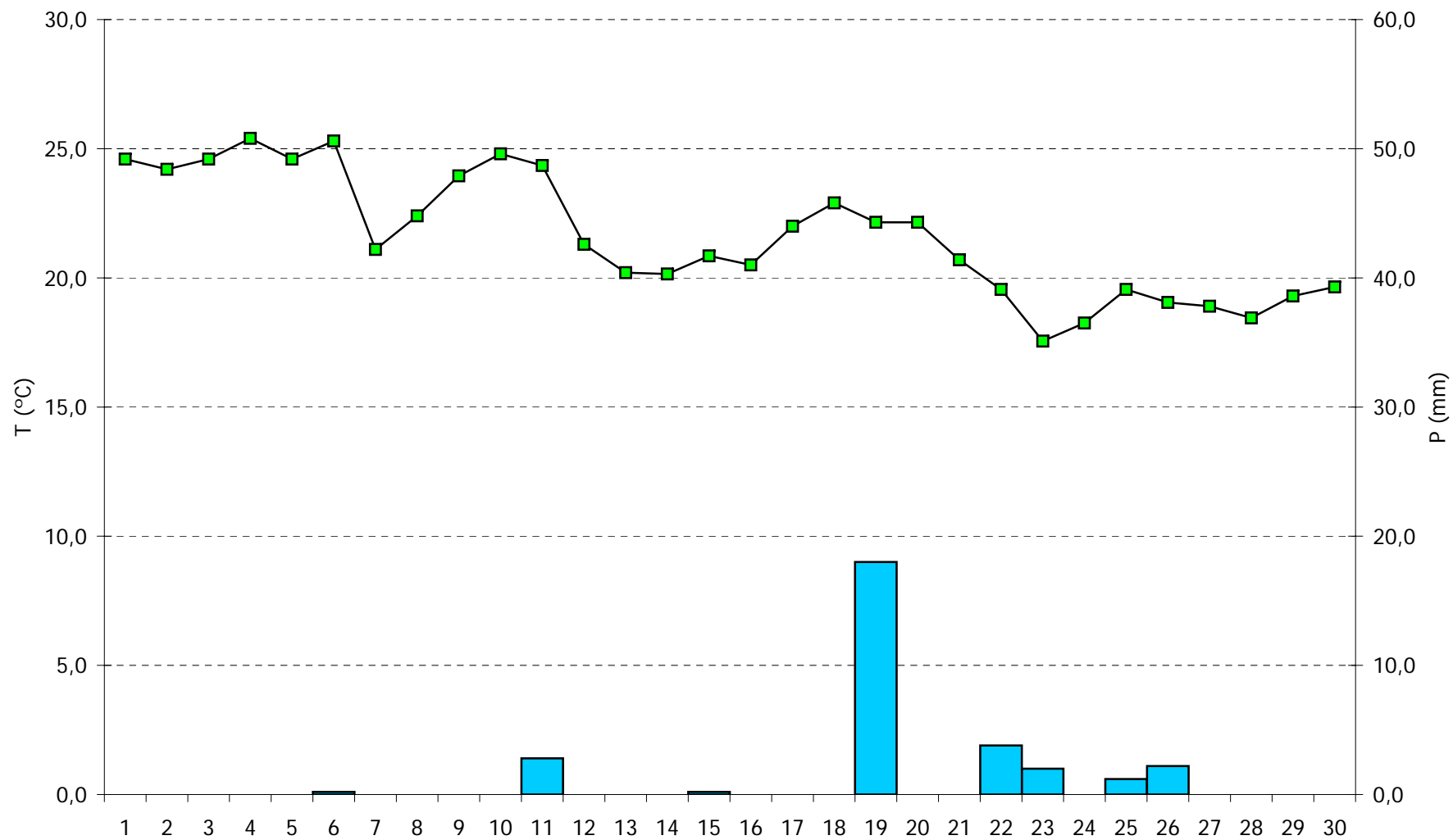
Simbologia tipus de núvols: Ci, Cirrus / Cc, Cirrocumulus / Cs, Cirrostratus / Ac, Altcumulus / As, Altostratus / Ns, Nimbostratus / Sc, Stratocumulus / St, Stratus / Cu, Cumulus / Cb, Cumulonimbus

M, matí (07-13h) / T, tarda (13-18h) / N, nit (18-07h)

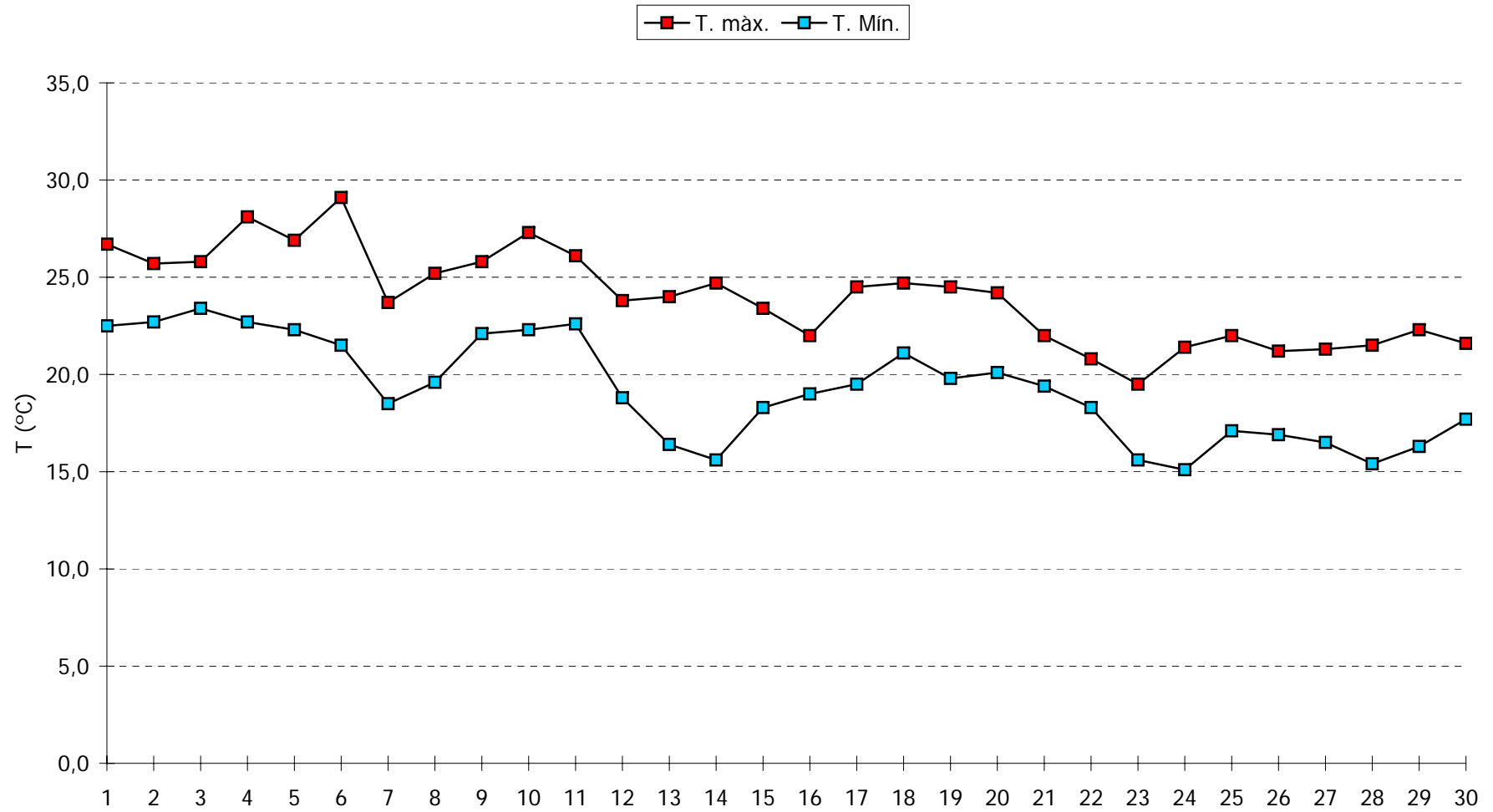
Pl, pluja / Plfang, pluja de fang / Tm, tempesta / Ne, neu / An, aigüaneu / Cl, calamarsa / Pd, pedra

n.d., dada no disponible

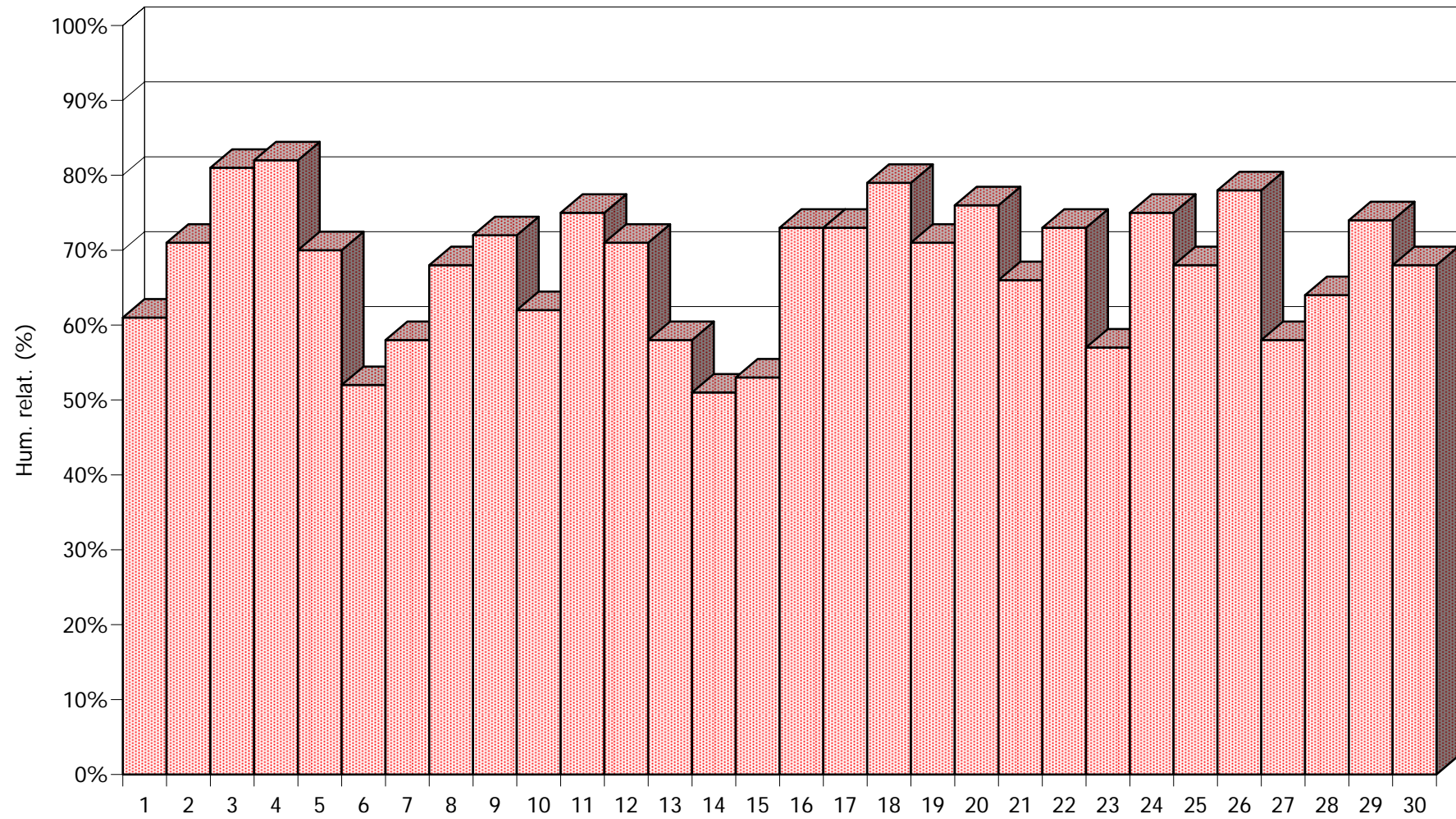
### SETEMBRE 2008 - Meteograma



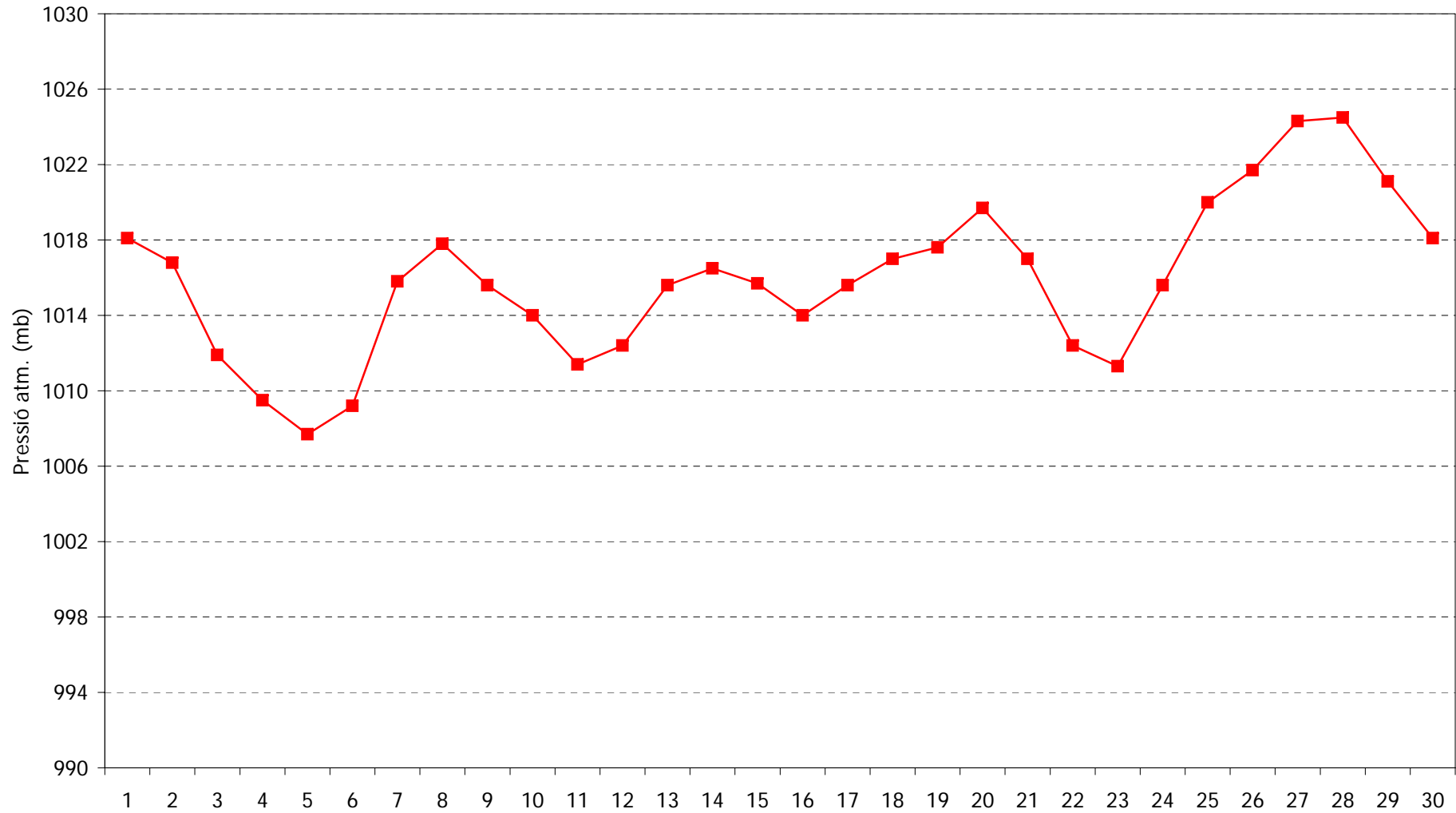
### SETEMBRE 2008 - Evolució de les temperatures extremes



**SETEMBRE 2008 - Humitat relativa a les 07:00h TMG**



**SETEMBRE 2008 - Pressió atmosfèrica a les 07:00h TMG**



**SETEMBRE 2008 - Cops màxims de vent**

