

ESTACIÓ METEOROLÒGICA DEL MASNOU - PORT

SETEMBRE 2007

DADES TÈRMiques:

- Temperatura màxima absoluta:	26.4°C el dia 16
- Temperatura màxima més baixa:	19.8°C el dia 28
- Temperatura mínima absoluta:	12.1°C el dia 28
- Temperatura mínima més alta:	21.3°C el dia 17
- Mitjana de les temperatures màximes:	24.0°C (-0.2°C)*
- Mitjana de les temperatures mínimes:	19.1°C (±0.0°C)*
- Mitjana tèrmica mensual:	21.5°C (-0.1°C)*
- Oscil.lació tèrmica extrema mensual:	14.3°C
- Mitjana mensual de les oscil.lacions diàries:	4.8°C

DADES HÍDRiques:

- Humitat més alta assolida a les 07 h TMG:	81% el dia 22
- Humitat més baixa assolida a les 07 h TMG:	41% el dia 28
- Mitjana mensual d'humitat a les 07 h TMG:	68.4%
- Precipitació mensual total:	6.4 mm
- Dies de precipitació apreciable:	5 dies
- Evaporació mensual total:	n.d.
- Dies de tempesta:	1 dia
- Dies de calamarsa o pedra:	1 dia
- Dies de neu o aiguaneu:	0 dies
- Màxima precipitació en 24 hores:	3.4 mm (el dia 27)

DADES EÒLIQUES:

- Ratxa de vent màxima mensual:	55 km/h dia 26 (NE)
- Dies de vent fort (≥ 50 km/h):	3 dies
- Direcció del vent dominant a les 07 h TMG:	NW (5 dies)
- Direcció del vent en el dia de més pluja:	SE (el dia 27)
- Dies de calma a les 07 h TMG:	5 dies

PRESSIÓ ATMOSFÈRICA

- Pressió atmosfèrica més elevada:	1023.9 hPa el dia 21
- Pressió atmosfèrica més baixa:	1006.9 hPa el dia 27
- Mitjana de la pressió atmosfèrica a les 07h TMG:	1018.5 hPa

ESTAT DEL CEL (a les 07 h TMG):

- Nombre de dies amb cel serè (0 a 1 octa):	6 dies
- Nombre de dies amb cel cobert (7 a 8 octes):	8 dies
- Mitjana mensual de cobertura del cel a les 07h :	4.0 octes

VISIBILITAT (a les 07 h TMG):

- Nombre de dies amb visibilitat bona (>5 km):	20 dies
- Nombre de dies amb visibilitat regular (1-5 km):	10 dies
- Nombre de dies amb visibilitat dolenta (<1 km):	0 dies
- Nombre de dies amb boira:	0 dies

ESTAT DE LA MAR (a les 07 h TMG):

- Dies de mar plana:	1 dia
- Dies de mar arrissada:	19 dies
- Dies de marejol:	8 dies
- Dies de maror:	2 dies
- Dies de forta maror:	0 dies
- Dies de maregassa:	0 dies

Observadors: Marc Prohom i Joan C. Prohom

* Diferència respecte la mitjana 1995-2007

Estació Meteorològica del Masnou-Port / SETEMBRE 2007

							Observacions a les 07:00 TMG													
	T. màx.	Hora	T. mín	Hora	Oscil.	T. mitj.	P. / Tipus / Hora	T. S.	T. H.	Humitat	Ten. vap.	Evap.	P. atmos.	Vent	Raf. màx.	Dir.	Hora	Cel (octes)	Visibilitat	Estat mar
1	24.4	14:57	18.7	4:35	5.7	21.6		20.6	16.8	66%	16.01	4.1	1020.0	6, WNW	24	SW	17:47	1, Ac	regular	arriçada
2	24.7	14:57	19.5	5:37	5.2	22.1		22.6	19.2	71%	19.46	3.5	1018.4	5, ENE	26	S	18:25	3, Cu	bona	arriçada
3	25.3	14:05	20.5	4:55	4.8	22.9		23.2	20.0	72%	20.47	3.2	1017.2	5, W	24	S	15:37	3, Ci, Cs	regular	arriçada
4	24.9	13:45	21.0	5:57	3.9	23.0		21.6	18.4	73%	18.83	5.2	1015.6	6, NNW	19	ENE	8:45	6, Cu, Sc	bona	arriçada
5	23.3	16:41	19.3	23:56	4.0	21.3		19.8	14.8	56%	12.93	7.6	1020.6	8, NW	33	ENE	12:07	4, Sc	bona	marejol
6	24.2	17:37	18.0	5:27	6.2	21.1		21.6	16.4	56%	14.44	4.8	1021.7	6, N	37	SSW	15:41	0	bona	marejol
7	24.8	12:57	19.6	5:31	5.2	22.2		22.4	19.4	74%	20.04	4.4	1020.1	0, calma	27	S	15:05	1, Cu	regular	arriçada
8	24.4	11:07	21.0	4:17	3.4	22.7		22.8	20.0	76%	21.09	5.3	1018.9	0, calma	48	SSW	12:27	2, Cu, Ac	regular	arriçada
9	24.3	9:57	19.7	5:35	4.6	22.0		21.4	18.4	74%	18.85	4.9	1016.6	5, W	43	S	14:27	0	bona	arriçada
10	25.0	9:47	20.1	23:55	4.9	22.6		22.6	18.4	65%	17.82	4.5	1017.6	9, NNE	30	NE	1:25	7, Ac, As	bona	arriçada
Dèc	24.5		19.7		4.8	22.1	0.0 mm	21.9	18.2	68.3%	17.99	47.5	1018.7	5.0				2.7		
11	25.1	11:35	20.3	0:17	4.8	22.7		21.4	18.0	71%	18.09	4.6	1016.5	11, NNW	28	SSW	12:31	0	regular	arriçada
12	23.8	12:41	20.4	5:37	3.4	22.1		22.0	17.6	63%	16.65	5.2	1018.0	10, NNE	33	ENE	16:17	3, Sc	bona	arriçada
13	24.7	10:57	20.2	4:47	4.5	22.5		21.0	16.8	64%	15.91	4.6	1018.7	6, N	43	ENE	13:37	6, Cu, Sc	bona	arriçada
14	24.8	16:45	21.0	3:27	3.8	22.9		22.8	18.6	66%	18.31	6.1	1017.4	24, NNE	54	NE	14:57	7, Sc	bona	maror
15	26.0	11:25	20.0	4:35	6.0	23.0		22.4	17.8	61%	16.52	n.d.	1020.9	10, NW	26	NE	8:15	3, Ac	bona	maror
16	26.4	9:37	21.2	5:17	5.2	23.8		24.0	19.0	61%	18.20	n.d.	1019.7	0, calma	23	S	14:57	0	regular	arriçada
17	25.1	14:07	21.3	1:37	3.8	23.2	0.2 / Pl / T	22.8	20.0	77%	21.37	n.d.	1015.3	4, WNW	28	S	16:17	3, Ci, Cs	regular	plana
18	24.7	10:07	20.1	23:26	4.6	22.4		22.0	19.4	77%	20.35	5.4	1015.1	6, NW	35	ENE	16:01	4, Ci, Ac	regular	arriçada
19	22.2	15:57	18.3	6:57	3.9	20.3		18.4	14.4	62%	13.12	5.2	1022.3	11, NW	46	S	13:41	4, Ci, Cu	bona	arriçada
20	21.8	14:41	19.8	23:37	2.0	20.8		20.6	17.4	72%	17.46	4.4	1023.2	9, NNE	27	ESE	9:27	7, Sc, Ac	bona	arriçada
Dèc	24.5		20.3		4.2	22.4	0.2 mm	21.7	17.9	67.4%	17.60	n.d.	1018.7	9.1				3.7		
21	23.6	15:51	19.7	0:25	3.9	21.7		21.0	18.8	80%	19.89	2.8	1023.1	6, ENE	25	SSW	16:57	8, Ac, As, Sc	bona	arriçada
22	23.8	14:11	20.9	9:45	2.9	22.4	1.4 / Pl / M	21.8	19.6	81%	21.15	3.8	1021.4	0, calma	27	ENE	9:21	8, Cu, Sc, Ac	regular	arriçada
23	22.8	13:47	19.0	23:50	3.8	20.9		20.8	18.4	78%	19.15	4.2	1022.0	9, NE	40	ENE	12:57	7, Ci, Ac, As	bona	marejol
24	23.8	12:47	18.1	3:41	5.7	21.0		19.6	16.6	72%	16.42	3.6	1020.4	0, calma	17	S	14:35	5, Ac	bona	marejol
25	21.8	13:17	18.4	23:55	3.4	20.1	0.2 / Pl / N	21.2	18.8	79%	19.88	4.6	1017.3	3, NNW	34	ENE	9:05	7, Cu, Ac	m. bona	marejol
26	24.7	16:45	15.9	6:07	8.8	20.3		16.0	12.4	63%	11.45	7.9	1015.9	8, WNW	55	NE	18:31	5, Ac, Cs, Cu	bona	marejol
27	21.1	11:21	13.4	6:17	7.7	17.3	3.4 / Pl, Cl / N	14.8	10.2	53%	8.92	9.1	1008.4	19, NNW	54	var	19:07	4, Ci, Ac, Cu	m. bona	marejol
28	19.8	16:15	12.1	6:07	7.7	16.0		13.4	8.0	41%	6.39	7.1	1015.6	14, NW	42	SSW	15:25	2, Ci, Cu	m. bona	marejol
29	23.4	15:47	17.5	0:03	5.9	20.5	1.2 / Pl, Tm / M	19.6	16.2	69%	15.73	2.6	1016.3	6, NNW	17	NW	3:55	7, Sc	bona	arriçada
30	23.9	13:37	19.0	5:35	4.9	21.5		21.2	18.8	79%	19.88	2.6	1019.6	11, WNW	23	S	11:05	3, Ci, Ac	regular	arriçada
31																				
Dèc	22.9		17.4		5.5	20.1	6.2 mm	18.9	15.8	69.5%	15.44	48.3	1018.0	7.6				5.6		
TOTAL	23.95		19.13		4.8	21.54	6.4 mm	20.8	17.3	68.4%	17.16	n.d.	1018.5	7.2	55	NE	dia 26	4.0		

* Mar de fons

Ràfega màxima de 0 a 24h

Temperatures (°C), Precipitació i Evaporació Potencial (mm), Vent (km/h), Pressió atmosfèrica (mb) i Estat del Cel (octes)

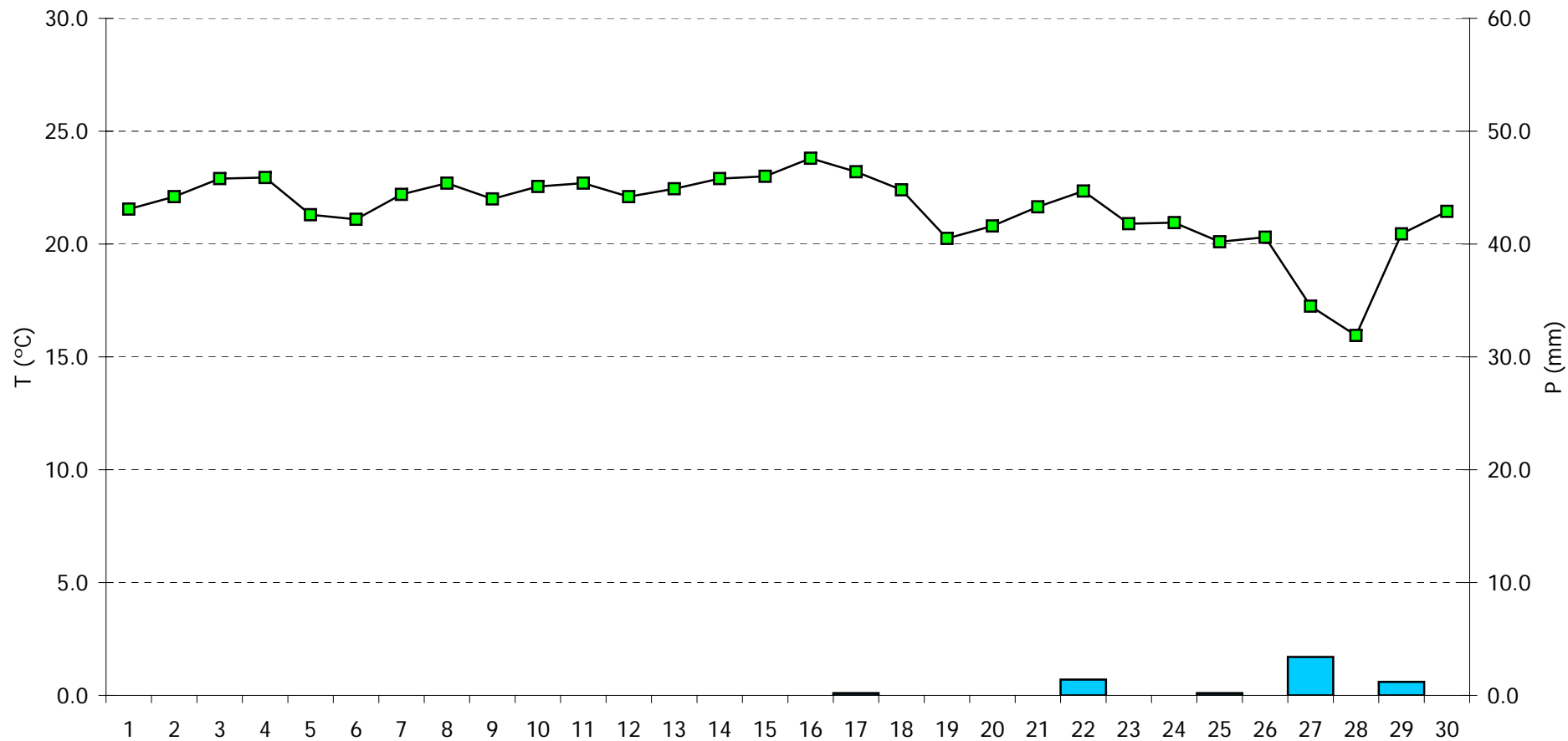
Simbologia tipus de núvols: Ci, Cirrus / Cc, Cirrocumulus / Cs, Cirrostratus / Ac, Altcumulus / As, Altostratus / Ns, Nimbostratus / Sc, Stratocumulus / St, Stratus / Cu, Cumulus / Cb, Cumulonimbus

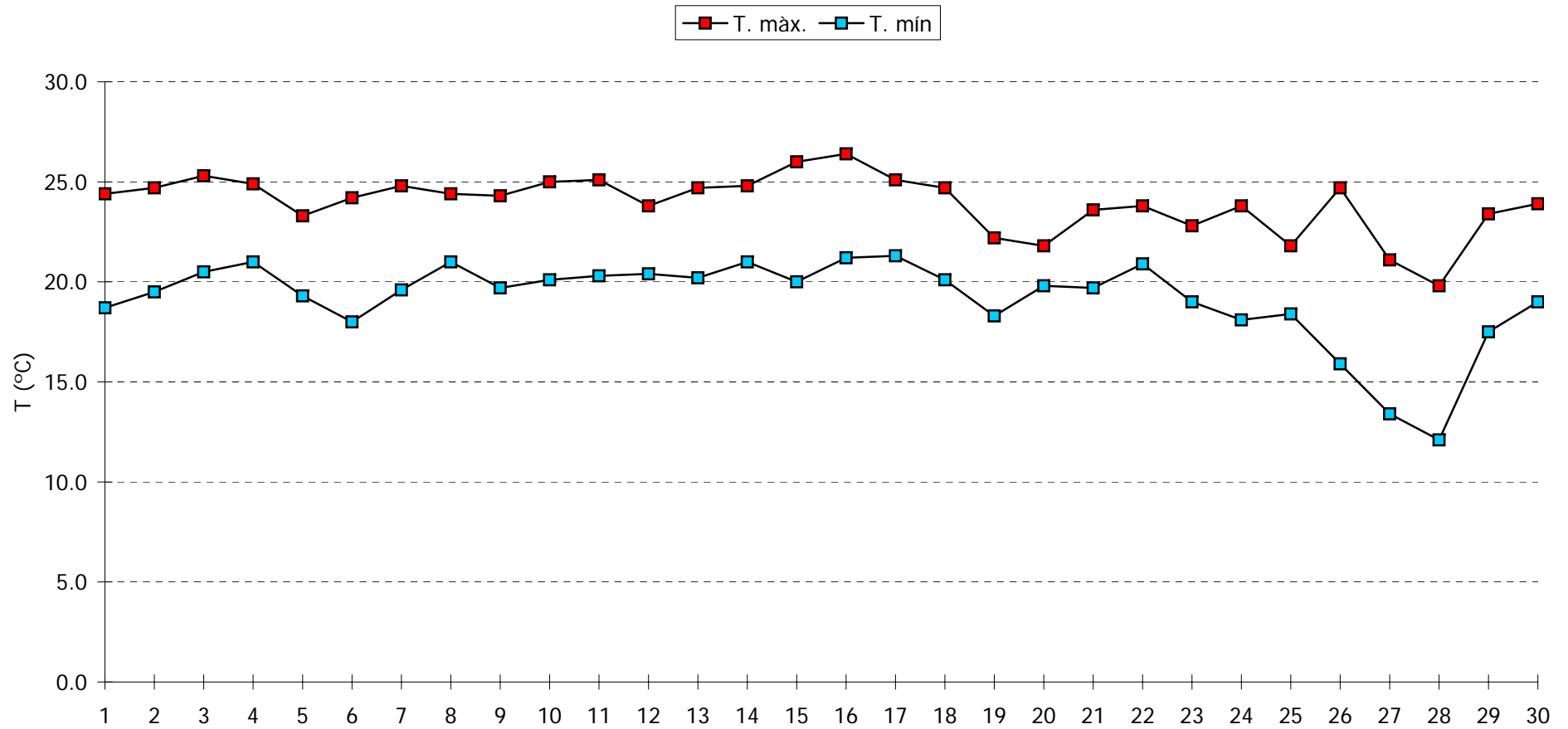
M, matí (07-13h) / T, tarda (13-18h) / N, nit (18-07h)

Pl, pluja / Plfang, pluja de fang / Tm, tempesta / Ne, neu / An, aigüaneu / Cl, calamarsa / Pd, pedra

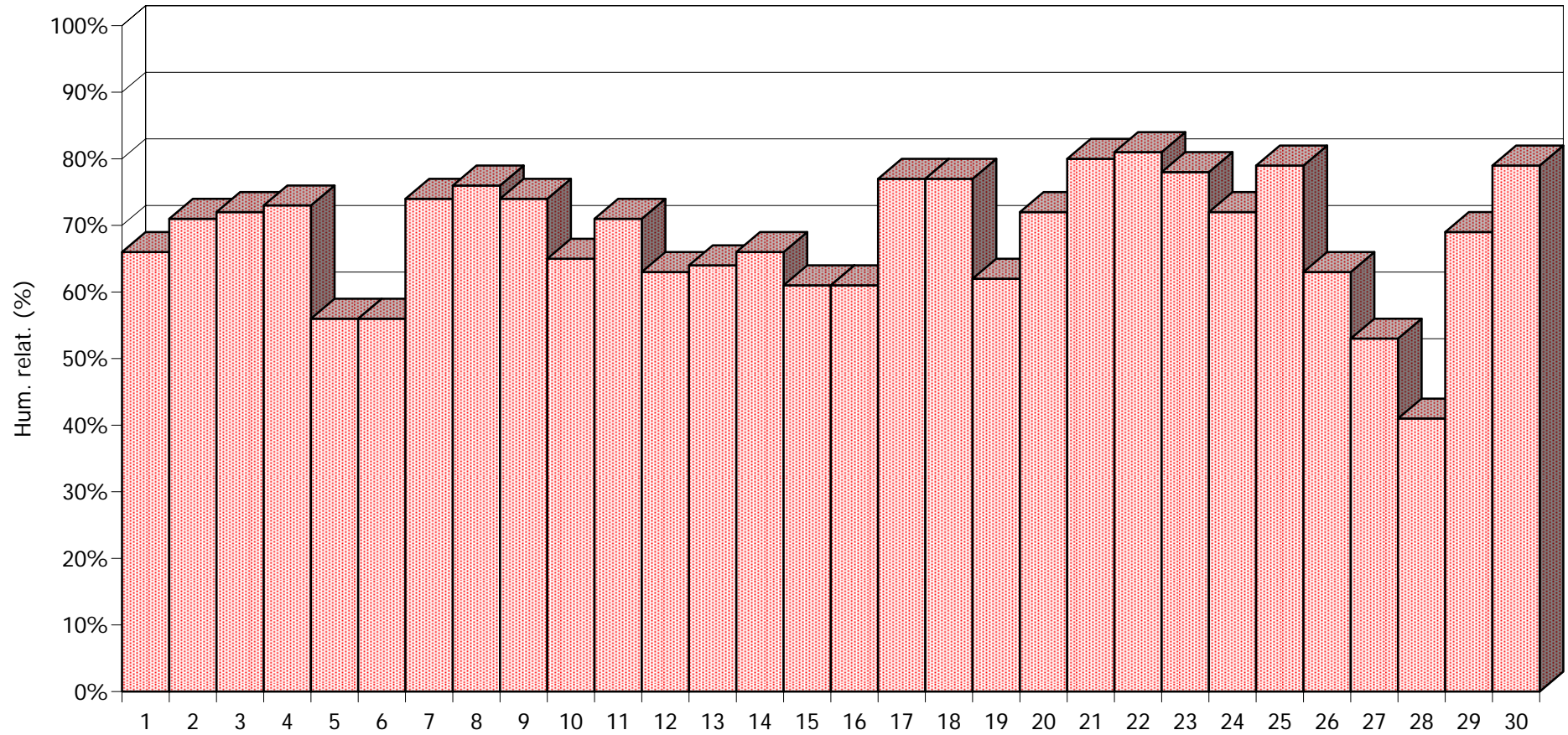
n.d., dada no disponible

SETEMBRE 2007 - Meteograma

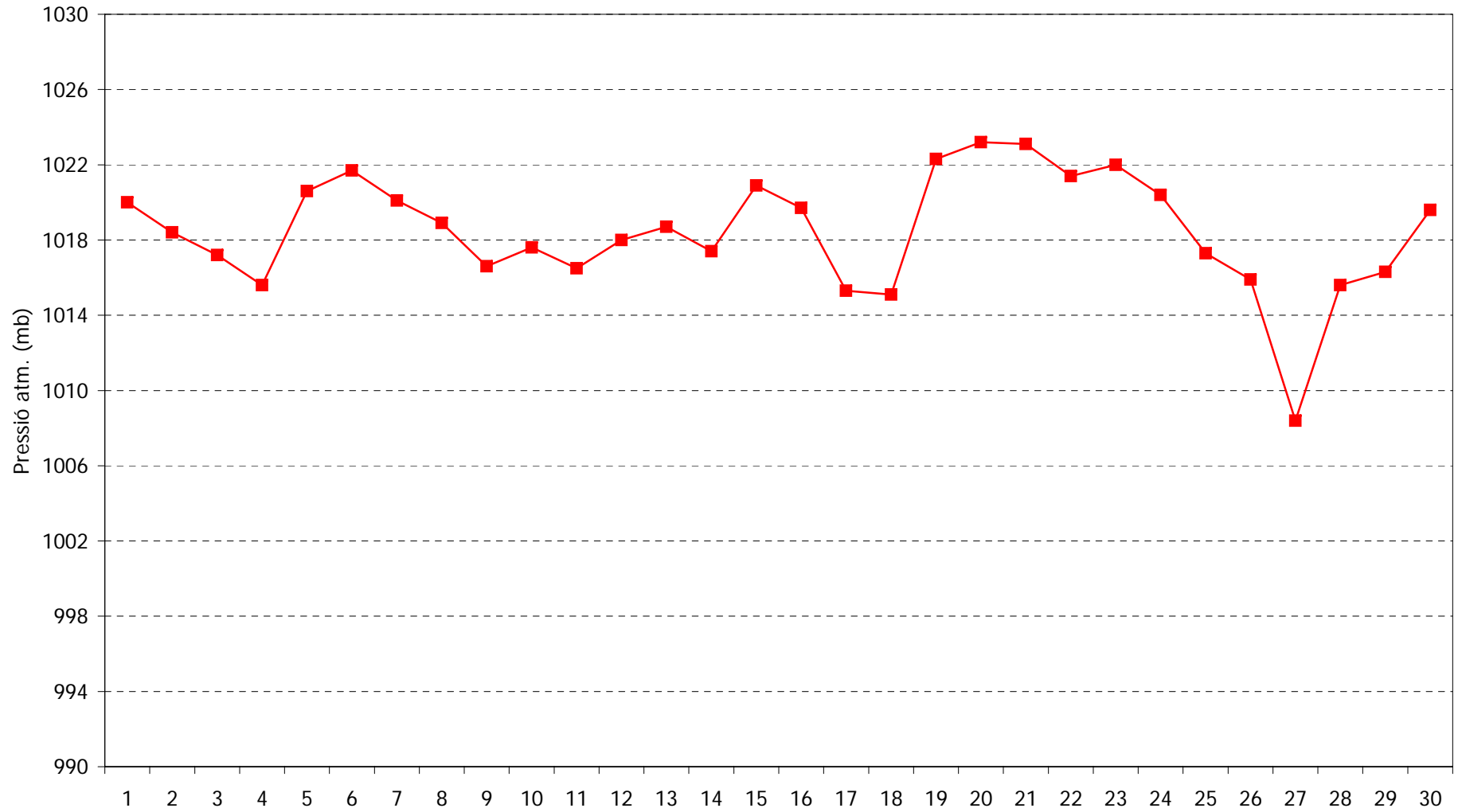


SETEMBRE 2007 - Evolució de les temperatures extremes

SETEMBRE 2007 - Humitat relativa a les 07:00h TMG



SETEMBRE 2007 - Pressió atmosfèrica a les 07:00h TMG



SETEMBRE 2007 - Cops màxims de vent

