

# ESTACIÓ METEOROLÒGICA DEL MASNOU - PORT

## SETEMBRE 2006

### DADES TÈRMiques:

- Temperatura màxima absoluta:	27,7°C el dia 4
- Temperatura màxima més baixa:	23,0°C el dia 26
- Temperatura mínima absoluta:	16,2°C el dia 16
- Temperatura mínima més alta:	24,0°C el dia 4
- Mitjana de les temperatures màximes:	24,9°C
- Mitjana de les temperatures mínimes:	20,2°C
- Mitjana tèrmica mensual:	22,5°C
- Oscil.lació tèrmica extrema mensual:	11,5°C
- Mitjana mensual de les oscil.lacions diàries:	4,7°C

### DADES HÍDRiques:

- Humitat més alta assolida a les 07 h TMG:	83% els dies 7 i 23
- Humitat més baixa assolida a les 07 h TMG:	57% el dia 26
- Mitjana mensual d'humitat a les 07 h TMG:	73,4%
- Precipitació mensual total:	87,6 mm
- Dies de precipitació apreciable:	7 dies
- Evaporació mensual total:	109,3 mm
- Dies de tempesta:	4 dies
- Dies de calamarsa o pedra:	0 dies
- Dies de neu o aiguaneu:	0 dies
- Màxima precipitació en 24 hores:	41,8 mm (el dia 12)

### DADES EÒLIQUES:

- Ràfaga de vent màxima mensual:	74 km/h dia 13 (ENE)
- Dies de vent fort ( $\geq 50$ km/h):	3 dies
- Direcció del vent dominant a les 07 h TMG:	NW (7 dies)
- Direcció del vent en el dia de més pluja:	NE (el dia 12)
- Dies de calma a les 07 h TMG:	4 dies

### PRESSIÓ ATMOSFÈRICA

- Pressió atmosfèrica més elevada:	1020,0 hPa el dia 4
- Pressió atmosfèrica més baixa:	998,0 hPa el dia 14
- Mitjana de la pressió atmosfèrica a les 07h TMG:	1010,3 hPa

### ESTAT DEL CEL (a les 07 h TMG):

- Nombre de dies amb cel serè (0 a 1 octa):	8 dies
- Nombre de dies amb cel cobert (7 a 8 octes):	8 dies
- Mitjana mensual de cobertura del cel a les 07h :	4,1 octes

### VISIBILITAT (a les 07 h TMG):

- Nombre de dies amb visibilitat bona ( $>5$ km):	22 dies
- Nombre de dies amb visibilitat regular (1-5 km):	8 dies
- Nombre de dies amb visibilitat dolenta ( $<1$ km):	0 dies
- Nombre de dies amb boira:	0 dies

### ESTAT DE LA MAR (a les 07 h TMG):

- Dies de mar plana:	3 dies
- Dies de mar arrissada:	18 dies
- Dies de marejol:	3 dies
- Dies de maror:	5 dies
- Dies de forta maror:	1 dies
- Dies de maregassa:	0 dies

Observadors: Marc Prohom i Joan C. Prohom

## Estació Meteorològica del Masnou-Port / SETEMBRE 2006

								Observacions a les 07:00 TMG												
	T. màx.	Hora	T. mín	Hora	Oscil.	T. mitj.	P. / Tipus / Hora	T. S.	T. H.	Humitat	Ten. vap.	Evap.	P. atmos.	Vent	Ráf. màx.	Dir.	Hora	Cel (octes)	Visibilitat	Estat mar
1	25.3	10:00	21.8	2:37	3.5	23.6		23.6	20.0	71%	20.68	4.8	1014.9	5, WNW	33	S	11:30	7, Cu	bona	arrissada
2	24.7	18:45	22.1	2:40	2.6	23.4		23.8	20.4	73%	21.52	3.4	1013.2	11, WSW	28	SSW	13:40	8, Sc	bona	arrissada
3	26.6	11:05	21.8	4:20	4.8	24.2		24.4	21.8	78%	23.83	4.5	1017.4	0, calma	24	S	12:44	2, Ci, Cu	bona	arrissada
4	27.7	8:56	24.0	4:30	3.7	25.9		27.2	22.2	63%	22.72	3.7	1018.8	4, N	14	E	12:45	0	bona	plana
5	25.5	12:32	23.3	6:08	2.2	24.4		23.6	21.2	80%	23.30	2.4	1017.8	19, NE	32	NE	5:40	4, Cu	bona	plana
6	26.4	13:39	22.8	4:15	3.6	24.6		24.8	22.6	82%	26.32	2.4	1013.0	3, W	18	ENE	9:27	4, Cu, St	regular	arrissada
7	26.8	9:18	23.0	2:37	3.8	24.9		24.2	22.2	83%	24.83	3.0	1009.3	0, calma	18	E	12:19	7, Cu, As	regular	arrissada
8	27.2	13:30	22.7	5:19	4.5	25.0		24.8	21.6	75%	23.47	3.3	1011.7	4, NW	17	SSE	14:05	1, Cu	bona	arrissada
9	25.6	7:25	22.8	23:59	2.8	24.2		24.6	20.4	67%	20.72	3.1	1014.3	0, calma	27	ENE	13:57	2, Ci	m. bona	arrissada
10	25.6	9:21	20.7	5:36	4.9	23.2		23.2	19.6	70%	19.90	3.8	1016.5	6, NNE	23	ENE	13:39	1, Cu	bona	arrissada
<b>Dèc</b>	<b>26.1</b>		<b>22.5</b>		<b>3.6</b>	<b>24.3</b>	<b>0.0 mm</b>	<b>24.4</b>	<b>21.2</b>	<b>74.2%</b>	<b>22.73</b>	<b>34.4</b>	<b>1014.7</b>	<b>5.2</b>				<b>3.6</b>		
11	25.1	10:31	21.3	5:32	3.8	23.2	0.2 / Pl, Tm / N	23.4	19.4	68%	19.57	3.2	1015.8	7, NW	24	E	12:13	1, Cu	m. bona	arrissada
12	26.3	10:12	22.2	3:43	4.1	24.3	41.8 / Pl, Tm / M-T-N	23.6	21.0	77%	22.42	2.9	1011.4	11, NE	68	NE	23:45	7, Cu, Ns	bona	marejol
13	24.3	11:07	18.5	4:09	5.8	21.4	10.2 / Pl / M i N	20.8	19.2	86%	21.12	3.1	1007.8	14, NE	74	ENE	2:25	7, Cu, Ns	bona	maror
14	23.3	8:11	17.1	22:58	6.2	20.2	26.3 / Pl, Tm / M-T-N	21.2	17.8	70%	17.62	3.3	1000.0	4, W	38	NNE	21:05	6, Ci, Cu	bona	maror
15	23.6	11:29	16.4	4:57	7.2	20.0	3.0 / Pl, Tm / T	17.2	14.0	68%	13.34	5.2	1000.5	18, WNW	40	W	6:14	5, Cu, Sc	m. bona	marejol
16	23.3	12:40	16.2	4:16	7.1	19.8		17.6	13.8	63%	12.67	6.0	1005.8	18, NNW	30	NNW	4:45	5, Ci, Cu	m. bona	marejol
17	23.6	12:55	17.3	4:38	6.3	20.5		18.0	14.4	66%	13.62	4.2	1008.8	16, NNW	29	NNW	2:39	1, Cu	m. bona	arrissada
18	25.1	12:40	19.5	5:25	5.6	22.3		21.4	18.6	75%	19.11	3.9	1011.1	8, NE	34	ENE	13:05	6, Ac	m. bona	arrissada
19	24.5	9:47	20.3	5:44	4.2	22.4		21.6	18.2	70%	18.05	2.8	1012.9	4, NW	21	NNE	0:05	4, Cu	bona	arrissada
20	24.1	12:44	19.3	5:21	4.8	21.7		21.2	18.4	75%	18.88	3.6	1011.7	0, calma	31	S	11:37	1, Ci, St	regular	arrissada
<b>Dèc</b>	<b>24.3</b>		<b>18.8</b>		<b>5.5</b>	<b>21.6</b>	<b>81.5 mm</b>	<b>20.6</b>	<b>17.5</b>	<b>71.8%</b>	<b>17.64</b>	<b>38.2</b>	<b>1008.6</b>	<b>10.0</b>				<b>4.3</b>		
21	24.7	13:31	19.6	5:47	5.1	22.2		22.0	19.0	74%	19.56	4.4	1010.1	4, NW	42	NE	19:47	1, Cu	regular	plana
22	24.7	10:27	22.7	0:57	2.0	23.7	1.6 / Pl / N	23.8	21.6	82%	24.17	1.5	1005.0	20, ENE	37	ENE	4:05	8, Cu, Sc	bona	f. maror
23	23.2	15:07	19.8	21:45	3.4	21.5	4.5 / Pl / M-T-N	22.4	20.4	83%	22.48	2.8	1005.7	7, WNW	27	NNW	13:07	8, Cu, Ns	regular	maror
24	23.7	12:27	19.3	5:17	4.4	21.5		19.4	18.0	86%	19.37	4.3	1004.1	11, NW	37	SSW	14:27	7, Ns, Cu	bona	maror
25	24.3	17:43	18.6	5:21	5.7	21.5		19.6	15.2	60%	13.68	7.9	1005.7	11, NW	51	SSW	14:06	4, Cu	m. bona	maror
26	23.0	15:56	17.7	5:41	5.3	20.4		18.6	14.0	57%	12.21	4.7	1010.0	14, NNW	29	NW	5:25	2, Cu	m. bona	arrissada
27	23.1	14:47	17.7	5:55	5.4	20.4		19.2	15.2	64%	14.23	3.2	1009.8	8, WNW	21	NW	5:22	3, Cu	bona	arrissada
28	23.8	13:27	17.4	3:57	6.4	20.6		19.4	16.4	72%	16.21	3.1	1007.7	7, NW	16	SSW	18:43	3, Ac	regular	arrissada
29	24.6	11:47	19.4	4:30	5.2	22.0		20.2	18.0	80%	18.93	2.6	1008.4	3, WNW	21	S	17:01	1, Cu	regular	arrissada
30	25.8	12:57	20.3	2:17	5.5	23.1		21.4	19.4	83%	21.15	2.2	1008.9	4, WNW	32	SSW	16:06	4, Ci	regular	arrissada
31																				
<b>Dèc</b>	<b>24.1</b>		<b>19.3</b>		<b>4.8</b>	<b>21.7</b>	<b>6.1 mm</b>	<b>20.6</b>	<b>17.7</b>	<b>74.1%</b>	<b>18.05</b>	<b>36.7</b>	<b>1007.5</b>	<b>8.9</b>				<b>4.3</b>		
<b>TOTAL</b>	<b>24.85</b>		<b>20.19</b>		<b>4.7</b>	<b>22.52</b>	<b>87.6 mm</b>	<b>21.9</b>	<b>18.8</b>	<b>73.4%</b>	<b>19.52</b>	<b>109.3</b>	<b>1010.3</b>	<b>8.0</b>	<b>74</b>	<b>ENE</b>	<b>dia 13</b>	<b>4.1</b>		

\* Mar de fons

Ràfega màxima de 0 a 24h

Temperatures (°C), Precipitació i Evaporació Potencial (mm), Vent (km/h), Pressió atmosfèrica (mb) i Estat del Cel (octes)

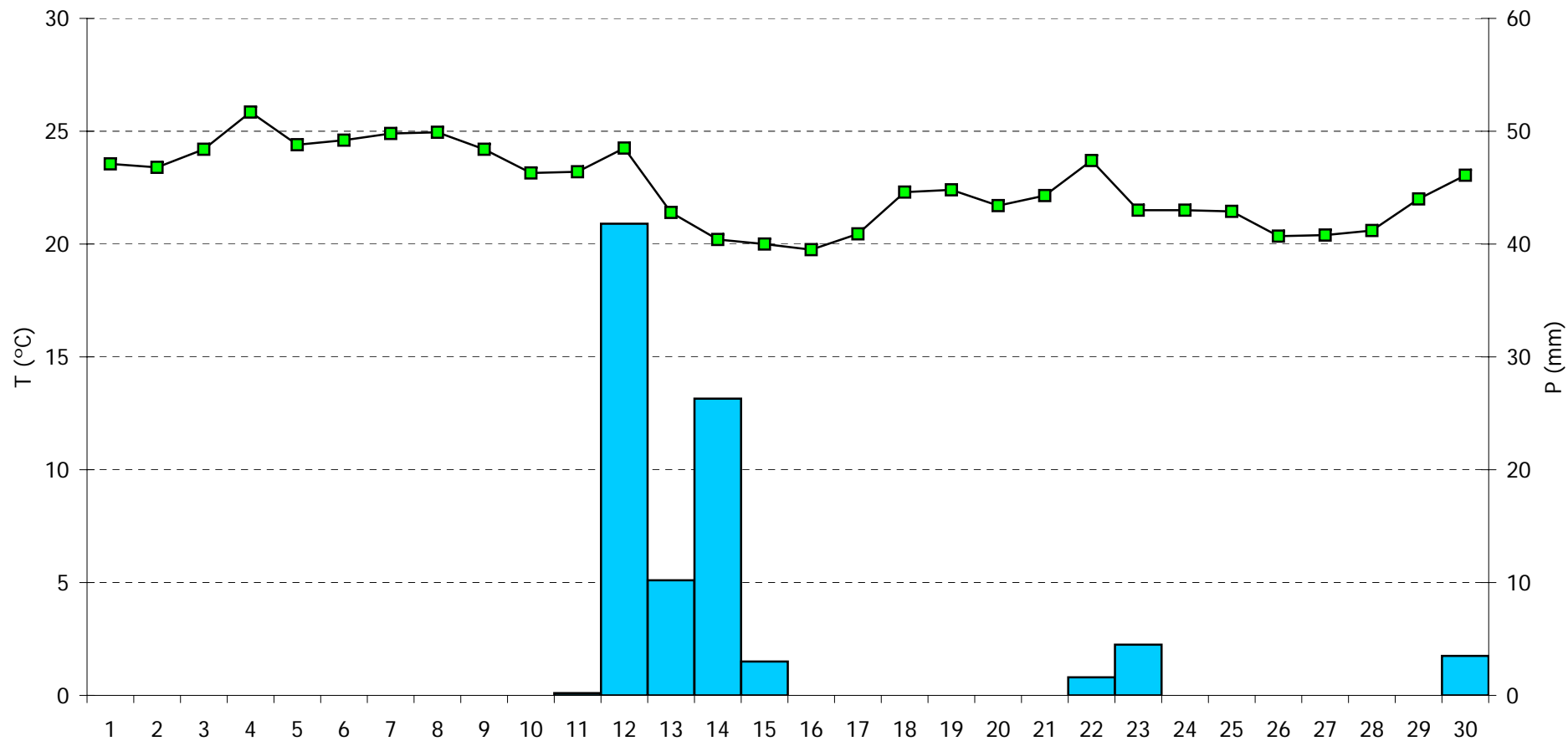
Simbologia tipus de núvols: Ci, Cirrus / Cc, Cirrocumulus / Cs, Cirrostratus / Ac, Altcumulus / As, Altostratus / Ns, Nimbostratus / Sc, Stratocumulus / St, Stratus / Cu, Cumulus / Cb, Cumulonimbus

M, matí (07-13h) / T, tarda (13-18h) / N, nit (18-07h)

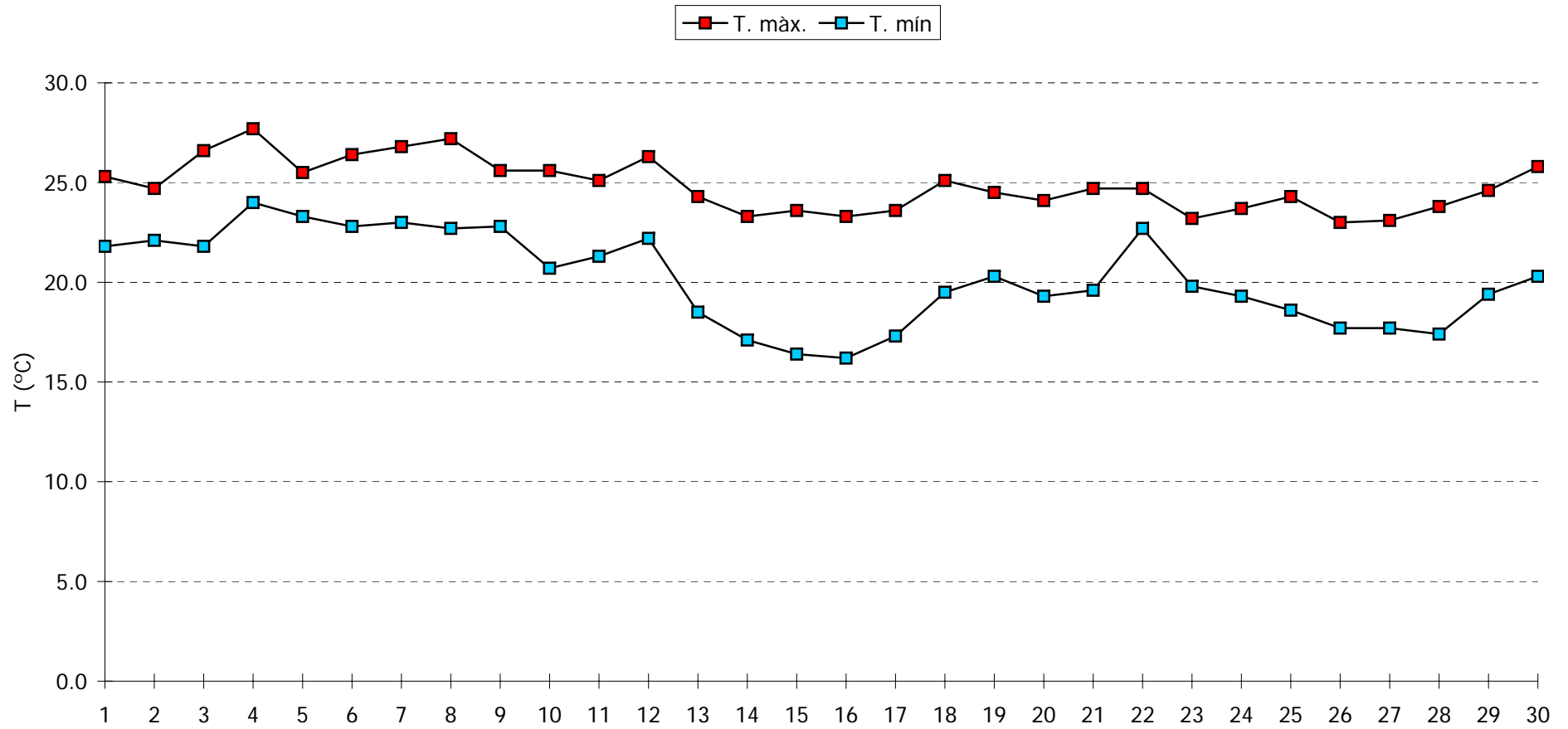
Pl, pluja / Tm, tempesta / Ne, neu / An, aigüaneu / Cl, calamarsa / Pd, pedra

n.d., dada no disponible

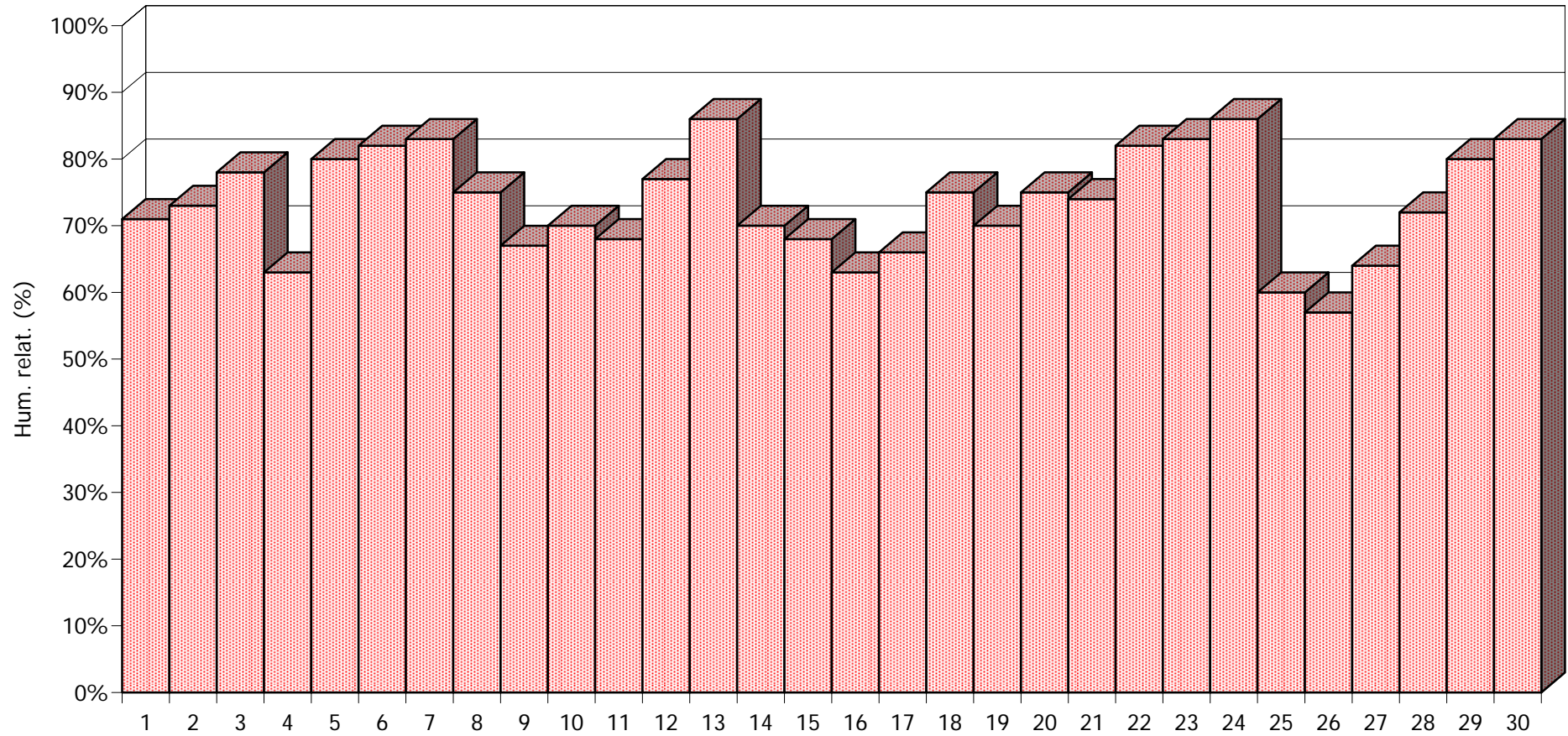
### SETEMBRE 2006 - Meteorograma



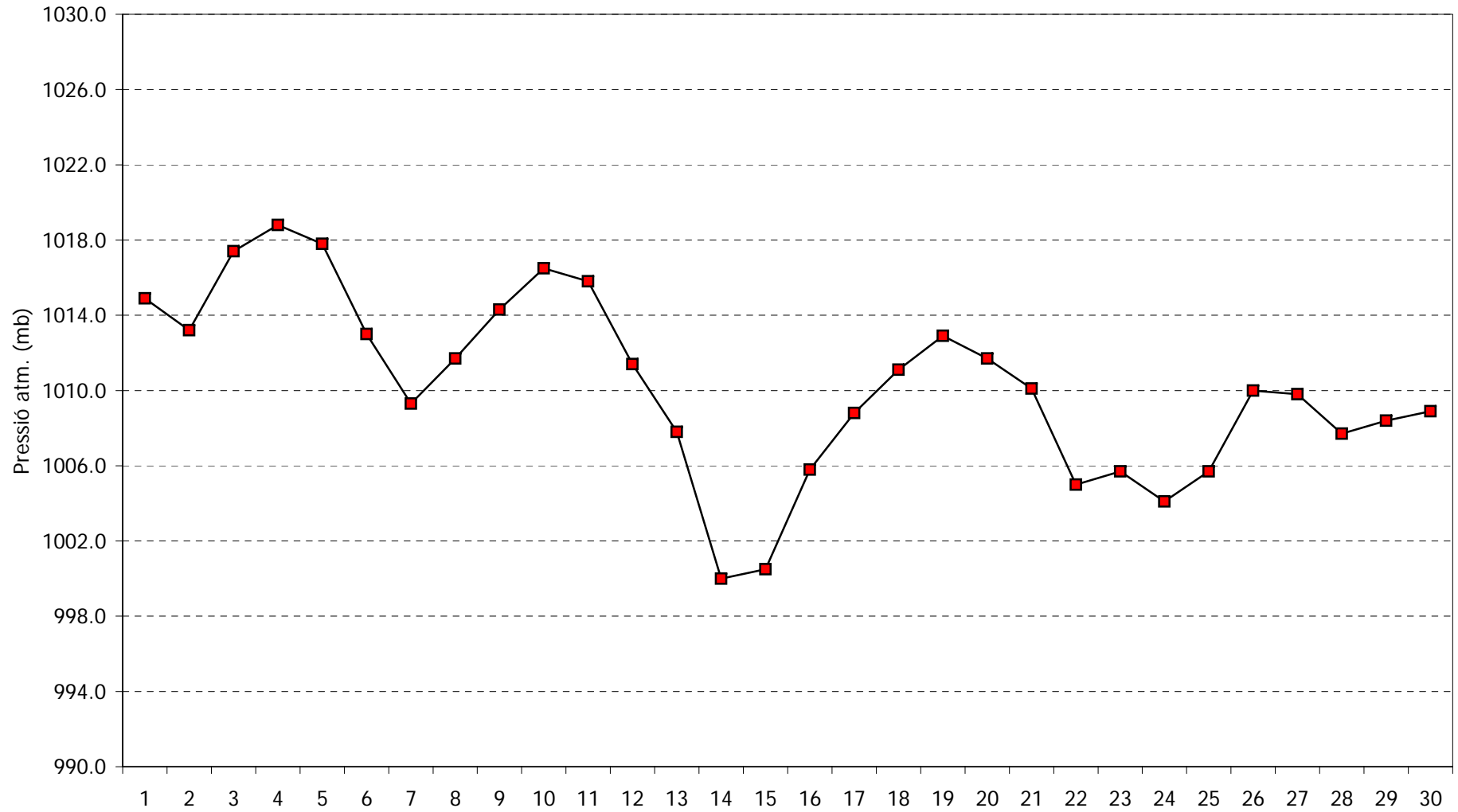
## SETEMBRE 2006 - Comportament de les temperatures



**SETEMBRE 2006 - Comportament de la humitat a les 07:00h TMG**



**SETEMBRE 2006 - Pressió atmosfèrica a les 07:00h TMG**



**SETEMBRE 2006 - Cops màxims de vent**

