

ESTACIÓ METEOROLÒGICA DEL MASNOU - PORT

SETEMBRE 2005

DADES TÈRMiques:

- Temperatura màxima absoluta:	27,8°C el dia 3
- Temperatura màxima més baixa:	20,6°C el dia 19
- Temperatura mínima absoluta:	13,9°C el dia 19
- Temperatura mínima més alta:	22,5°C el dia 4
- Mitjana de les temperatures màximes:	24,4°C
- Mitjana de les temperatures mínimes:	18,6°C
- Mitjana tèrmica mensual:	21,5°C
- Oscil.lació tèrmica extrema mensual:	13,9°C
- Mitjana mensual de les oscil.lacions diàries:	5,7°C

DADES HÍDRiques:

- Humitat més alta assolida a les 07 h TMG:	86% el dia 17
- Humitat més baixa assolida a les 07 h TMG:	44% el dia 19
- Mitjana mensual d'humitat a les 07 h TMG:	70,8%
- Precipitació mensual total:	124,4 mm
- Dies de precipitació apreciable:	9 dies
- Evaporació mensual total:	127,6 mm
- Dies de tempesta:	7 dies
- Dies de calamarsa o pedra:	0 dies
- Dies de neu o aigüaneu:	0 dies
- Màxima precipitació en 24 hores:	36,0 mm (el dia 8)

DADES EÒLIQUES:

- Ràfaga de vent màxima mensual:	72 km/h dia 7 (ENE)
- Dies de vent fort (≥ 50 km/h):	3 dies
- Direcció del vent dominant a les 07 h TMG:	NW (11 dies)
- Direcció del vent en el dia de més pluja:	NW (el dia 8)
- Dies de calma a les 07 h TMG:	3 dies

PRESSIÓ ATMOSFÈRICA

- Pressió atmosfèrica més elevada:	1026,0 hPa el dia 14
- Pressió atmosfèrica més baixa:	1004,1 hPa el dia 6
- Mitjana de la pressió atmosfèrica a les 07h TMG:	1016,4 hPa

ESTAT DEL CEL (a les 07 h TMG):

- Nombre de dies amb cel serè (0 a 1 octa):	10 dies
- Nombre de dies amb cel cobert (7 a 8 octes):	7 dies
- Mitjana mensual de cobertura del cel a les 07h :	3,6 octes

VISIBILITAT (a les 07 h TMG):

- Nombre de dies amb visibilitat bona (>5 km):	23 dies
- Nombre de dies amb visibilitat regular (1-5 km):	7 dies
- Nombre de dies amb visibilitat dolenta (<1 km):	0 dies
- Nombre de dies amb boira:	0 dies

ESTAT DE LA MAR (a les 07 h TMG):

- Dies de mar plana:	5 dies
- Dies de mar arrissada:	17 dies
- Dies de marejol:	6 dies
- Dies de maror:	2 dia
- Dies de forta maror:	0 dies
- Dies de maregassa:	0 dies

Observadors: Marc Prohom i Joan C. Prohom

Estació Meteorològica del Masnou-Port / SETEMBRE 2005

								Observacions a les 07:00 TMG													
	T. màx.	Hora	T. mín	Hora	Oscil.	T. mitj.	P. / Tipus / Hora	T. S.	T. H.	Humitat	Ten. vap.	Evap.	P. atmos.	Vent	Raf. màx.	Dir.	Hora	Cel (octes)	Visibilitat	Estat mar	
1	26,7	14:19	22,3	5:28	4,4	24,5		24,6	21,2	72%	22,27	3,7	1016,0	4, NW	23	SW	0:05	1, Cu	bona	arriçada	
2	27,2	14:35	22,0	4:16	5,2	24,6		25,6	21,8	71%	23,30	3,6	1019,4	0, calma	13	SSE	14:02	0	regular	arriçada	
3	27,8	14:24	21,6	3:30	6,2	24,7		25,0	20,8	66%	20,90	5,6	1021,3	4, N	18	SSW	18:44	0	regular	arriçada	
4	27,1	7:45	22,5	5:34	4,6	24,8		24,2	18,4	55%	16,61	3,2	1019,6	0, calma	23	SSW	16:04	2, Ac	bona	arriçada	
5	25,7	16:15	23,1	1:58	2,6	24,4	14,6 / Pl, Tm / N	24,4	21,6	77%	23,53	3,1	1014,4	5, ENE	44	ENE	13:48	7, Ac	regular	plana	
6	26,5	16:13	18,5	3:10	8,0	22,5	1,3 / Pl / T i N	19,5	17,4	79%	18,01	5,5	1006,9	10, NNE	45	NE	3:35	8, As, Ac	bona	marejol	
7	23,7	12:30	19,6	18:06	4,1	21,7	10,2 / Pl, Tm / M-N	20,8	17,4	69%	16,65	3,2	1007,6	19, NE	72	ENE	13:45	7, Cb, Cu, As	bona	maror	
8	23,7	10:33	16,3	15:33	7,4	20,0	36,0 / Pl i Tm / T i N	21,4	19,2	80%	20,38	1,8	1009,6	11, NNE	69	SSW	13:43	7, Cb, Ns, Ac	bona	maror	
9	25,4	12:02	17,5	0:05	7,9	21,5		20,0	17,0	73%	17,06	4,6	1012,8	14, WSW	26	WSW	7:25	2, Cu, Sc	bona	marejol	
10	26,4	8:22	19,9	7:16	6,5	23,2		23,4	20,8	78%	22,44	3,9	1010,1	5, WNW	31	NNE	17:40	1, Cu	regular	arriçada	
Dèc	26,0		20,3		5,7	23,2	62,1 mm	22,9	19,6	72,0%	20,12	38,2	1013,8		7,2			3,5			
11	25,9	17:25	17,6	5:25	8,3	21,8		20,4	16,4	65%	15,57	9,4	1011,4	8, NW	45	SSW	15:40	4, Cu	m. bona	arriçada	
12	23,0	10:34	17,6	5:30	5,4	20,3		20,4	14,8	51%	12,22	4,8	1013,5	7, NW	27	ENE	14:19	2, Ci, Ac	m. bona	arriçada	
13	24,2	12:53	19,5	5:38	4,7	21,9	1,0 / Pl, Tm / T	22,2	17,8	63%	16,86	4,4	1020,4	0, calma	29	NNW	22:23	2, Cu, Cb	bona	arriçada	
14	25,3	10:26	19,4	5:17	5,9	22,4		22,2	18,0	64%	17,12	4,5	1023,7	4, N	29	NNW	0:05	1, Cu, Sc	bona	plana	
15	26,6	9:42	19,5	4:52	7,1	23,1		21,4	18,6	76%	19,36	6,3	1021,4	5, WSW	43	SSW	16:35	1, Ci	bona	arriçada	
16	24,4	10:10	20,7	5:16	3,7	22,6	7,4 / Pl, Tm / N	22,6	19,6	74%	20,29	3,7	1011,2	8, ENE	40	NE	20:56	1, Ci	bona	arriçada	
17	21,6	23:59	17,3	22:45	4,3	19,5	9,5 / Pl, Tm / M i T	20,0	18,6	86%	20,10	3,1	1006,6	8, NE	35	NNE	0:15	8, Ns	bona	marejol	
18	20,7	22:10	15,0	3:48	5,7	17,9		15,8	12,0	61%	10,94	6,0	1012,7	14, NW	48	ESE	22:11	6, Cu, Sc, Ac	m. bona	marejol	
19	20,6	12:33	13,9	5:50	6,7	17,3		15,4	10,0	44%	7,69	5,7	1019,2	16, NW	34	NNW	6:35	2, Cu, Fc	m. bona	marejol	
20	22,3	9:28	16,0	5:20	6,3	19,2		17,8	15,0	72%	14,67	4,2	1020,4	13, NW	26	ENE	10:12	1, Cu	bona	arriçada	
Dèc	23,5		17,7		5,8	20,6	17,9 mm	19,8	16,1	65,6%	15,48	52,1	1016,1		8,3			2,8			
21	23,1	14:44	16,5	5:08	6,6	19,8		18,4	14,8	65%	13,75	5,3	1017,4	8, NW	19	SSW	16:48	1, Ci	bona	arriçada	
22	22,7	14:38	17,2	5:23	5,5	20,0		18,8	15,0	65%	14,10	3,4	1017,6	6, NW	26	S	12:53	1, Cu	bona	arriçada	
23	23,6	13:42	19,0	5:02	4,6	21,3		20,4	17,8	76%	18,21	4,2	1017,1	6, NW	29	S	14:07	3, Cu	bona	plana	
24	23,9	9:40	19,7	6:01	4,2	21,8		21,4	18,8	77%	19,62	3,8	1017,5	4, ENE	24	SSW	17:27	6, Ac	regular	arriçada	
25	24,2	13:45	16,7	19:22	7,5	20,5	19,5 / Pl, Tm / N	21,8	19,2	78%	20,37	2,2	1014,0	6, W	47	NE	18:41	7, Ac	bona	arriçada	
26	23,5	13:11	16,7	1:25	6,8	20,1		18,2	16,2	80%	16,71	4,1	1019,4	10, WNW	32	ENE	15:47	7, Sc	bona	marejol	
27	23,8	10:53	18,0	5:06	5,8	20,9		19,0	16,4	75%	16,47	3,4	1022,0	4, WNW	21	S	15:04	6, Cs, Cu	bona	arriçada	
28	23,7	10:35	19,1	5:50	4,6	21,4		20,2	17,8	78%	18,46	3,1	1023,1	5, NW	21	E	13:12	3, Ac, Cs	regular	plana	
29	23,7	9:03	18,6	5:06	5,1	21,2	24,9 / Pl / T	20,4	17,8	76%	18,21	3,0	1023,2	5, NE	51	NNE	16:53	4, Ci, Cs	regular	plana	
30	23,5	10:05	18,0	5:54	5,5	20,8		18,4	16,0	77%	16,29	4,8	1022,0	10, NW	26	NW	6:25	6, Sc, Ac	bona	arriçada	
31																					
Dèc	23,6		18,0		5,6	20,8	44,4 mm	19,7	17,0	74,7%	17,60	37,3	1019,3		6,4			4,4			
TOTAL	24,35		18,64		5,7	21,50	124,4 mm	20,8	17,5	70,8%	17,61	127,6	1016,4		7,3	72	ENE	dia 7	3,6		

* Mar de fons

Ràfega màxima de 0 a 24h

Temperatures (°C), Precipitació i Evaporació Potencial (mm), Vent (km/h), Pressió atmosfèrica (mb) i Estat del Cel (octes)

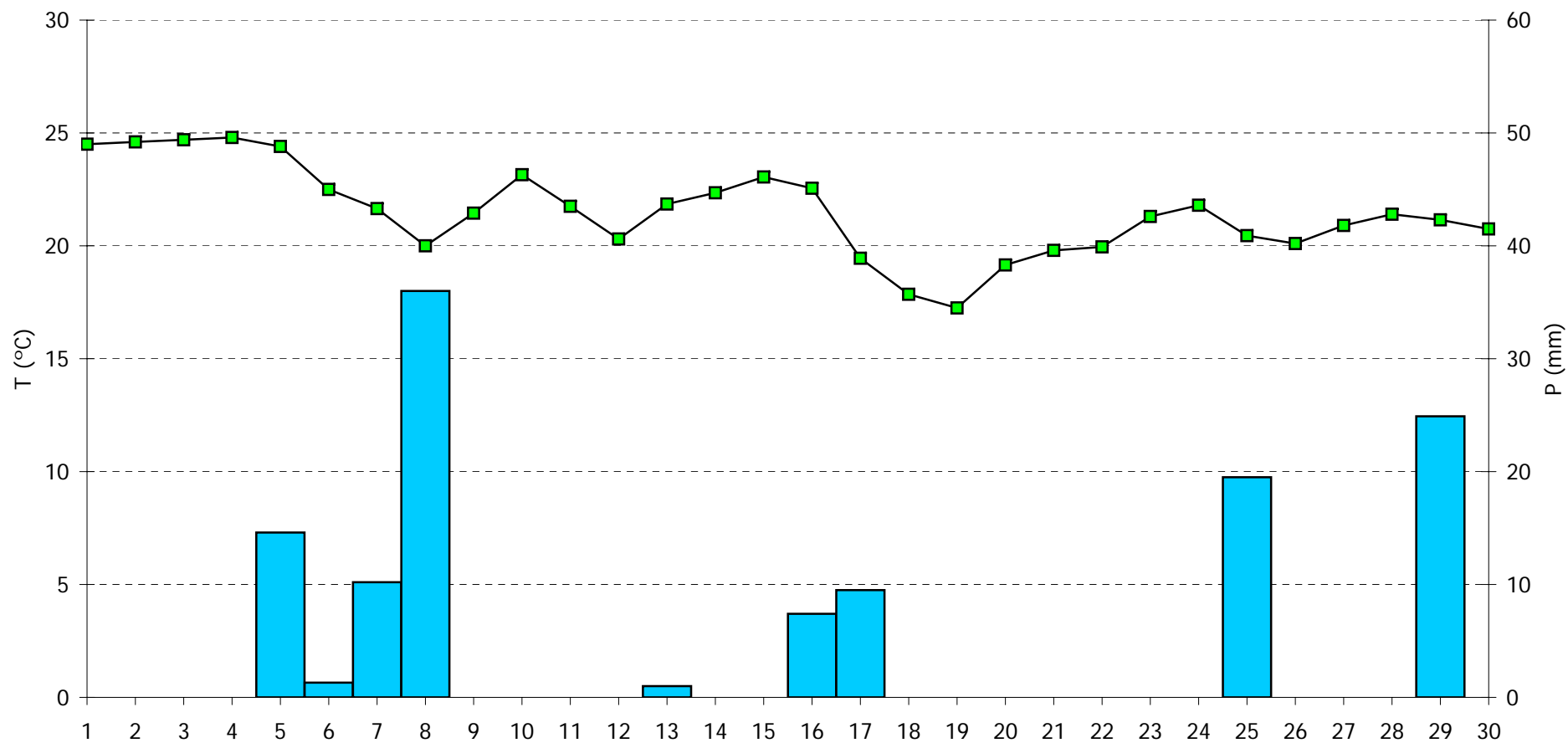
Simbologia tipus de núvols: Ci, Cirrus / Cc, Cirrocumulus / Cs, Cirrostratus / Ac, Altcumulus / As, Altostratus / Ns, Nimbostratus / Sc, Stratocumulus / St, Stratus / Cu, Cumulus / Cb, Cumulonimbus

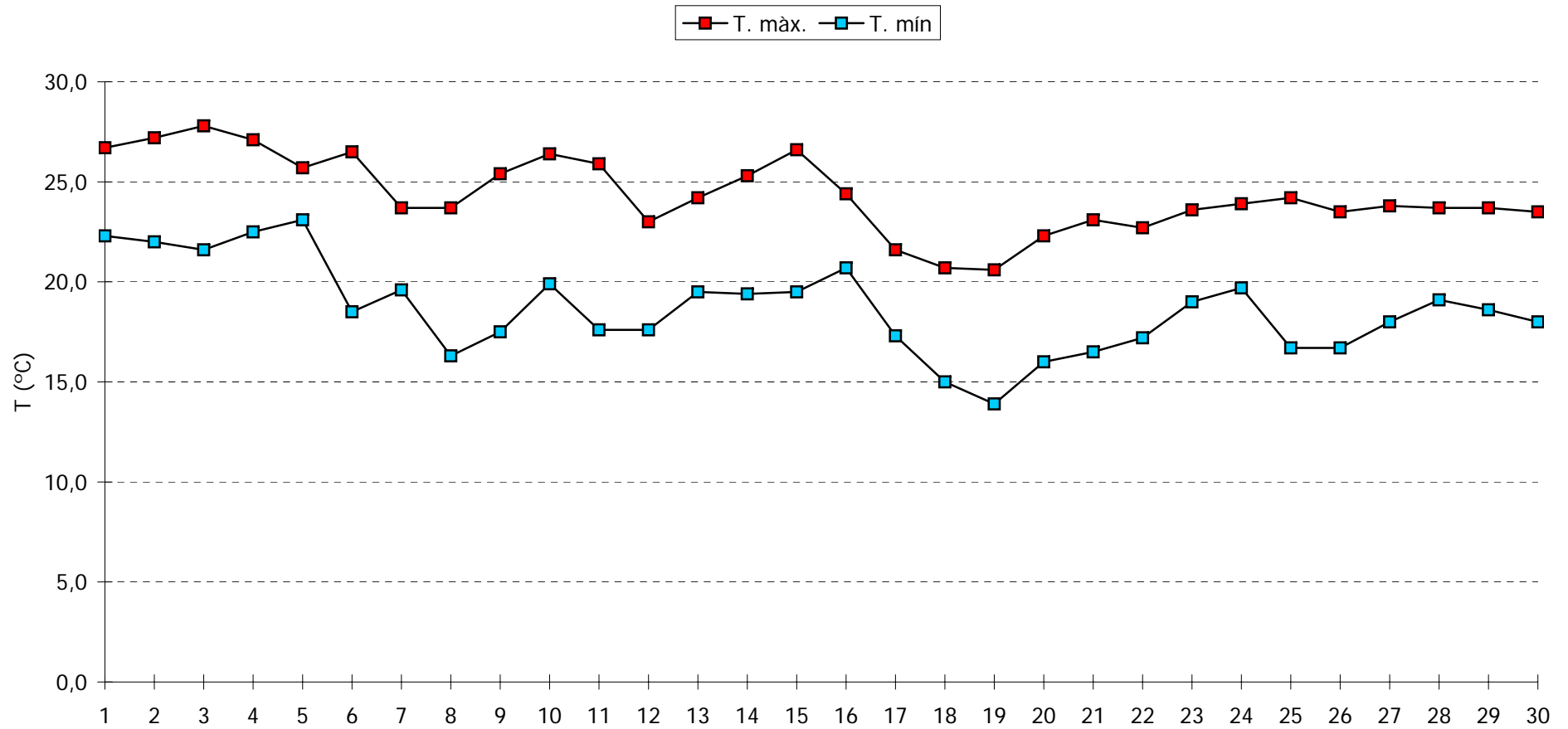
M, matí (07-13h) / T, tarda (13-18h) / N, nit (18-07h)

Pl, pluja / Tm, tempesta / Ne, neu / An, aigua neu / Cl, calamarsa / Pd, pedra

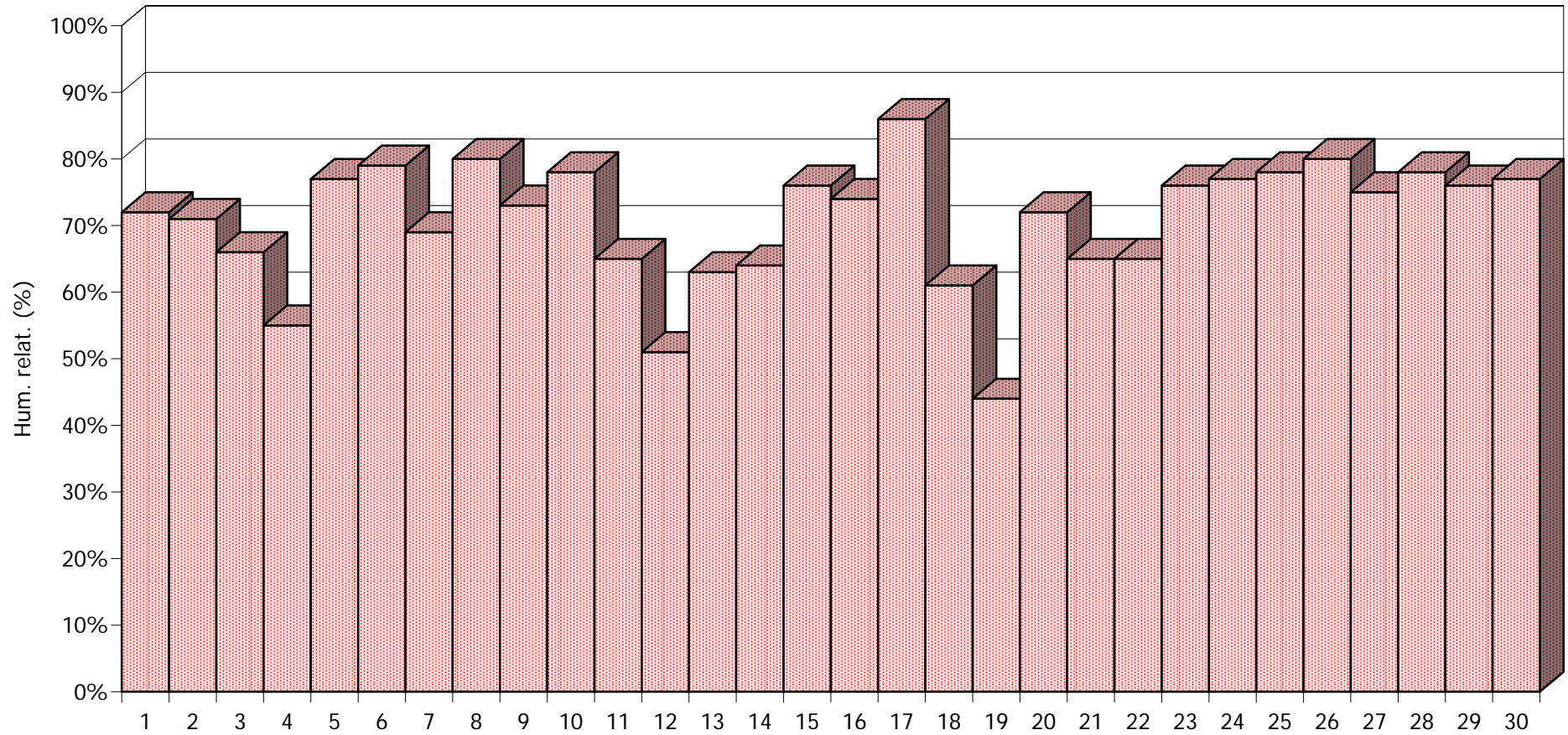
n.d., dada no disponible

SETEMBRE 2005 - Meteorograma

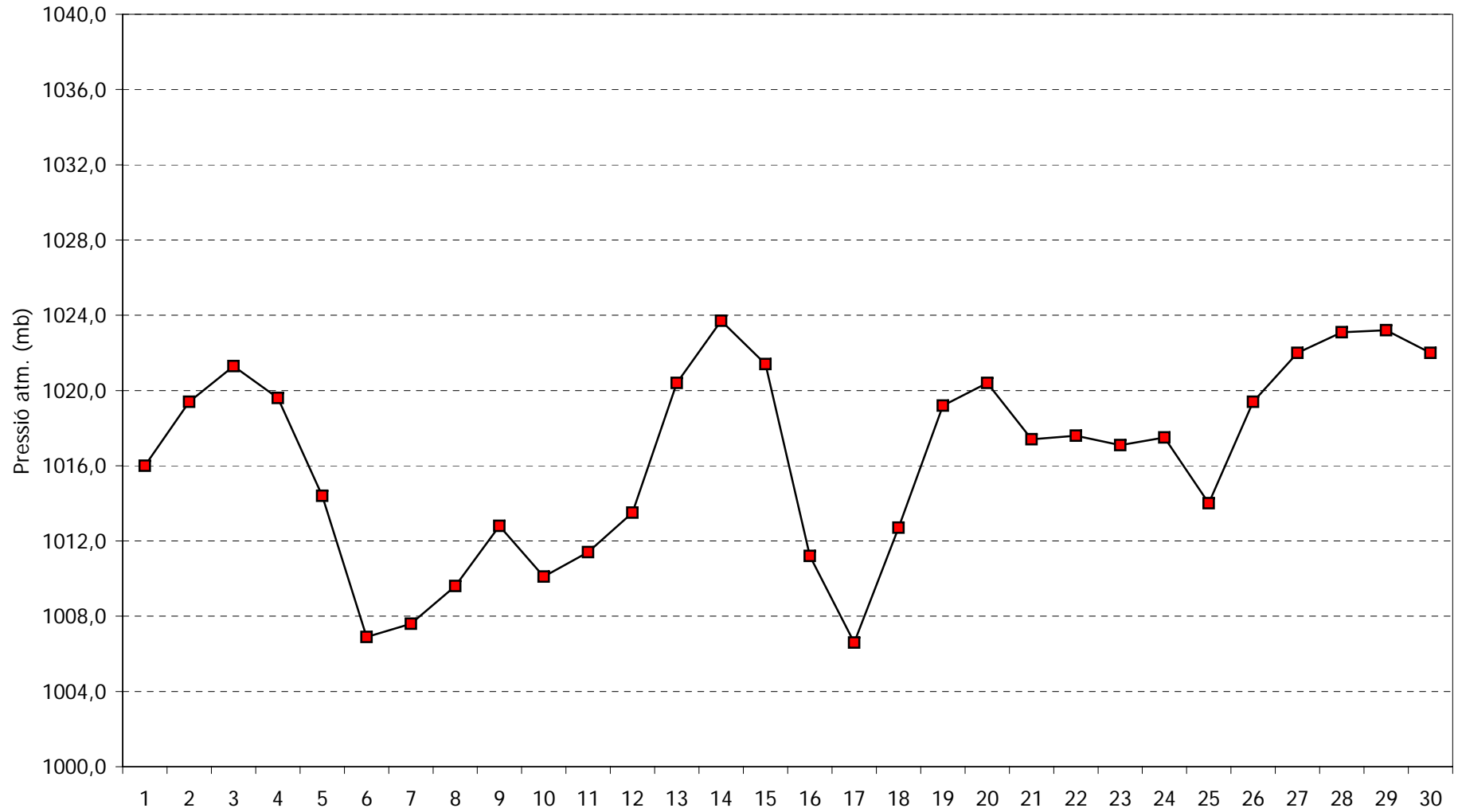


SETEMBRE 2005 - Comportament de les temperatures

SETEMBRE 2005 - Comportament de la humitat a les 07:00h TMG



SETEMBRE 2005 - Pressió atmosfèrica a les 07:00h TMG



SETEMBRE 2005 - Cops màxims de vent

