

ESTACIÓ METEOROLÒGICA DEL MASNOU - PORT

OCTUBRE 2008

DADES TÈRMIQUES:

- Temperatura màxima absoluta:	23.7°C el dia 13
- Temperatura màxima més baixa:	11.3°C el dia 29
- Temperatura mínima absoluta:	6.0°C el dia 30
- Temperatura mínima més alta:	20.6°C el dia 12
- Mitjana de les temperatures màximes:	20.8°C (-0.6°C)*
- Mitjana de les temperatures mínimes:	15.3°C (-0.9°C)*
- Mitjana tèrmica mensual:	18.1°C (-0.7°C)*
- Oscil.lació tèrmica extrema mensual:	17.7°C
- Mitjana mensual de les oscil.lacions diàries:	5.5°C

DADES HÍDRIQUES:

- Humitat més alta assolida a les 07 h TMG:	89% el dia 14
- Humitat més baixa assolida a les 07 h TMG:	43% el dia 4
- Mitjana mensual d'humitat a les 07 h TMG:	73.0%
- Precipitació mensual total:	106.3 mm
- Dies de precipitació apreciable:	15 dies
- Evaporació mensual total:	122.2 mm
- Dies de tempesta:	2 dies
- Dies de calamarsa o pedra:	1 dia
- Dies de neu o aigüaneu:	0 dies
- Màxima precipitació en 24 hores:	33.2 mm (el dia 28)

DADES EÒLIQUES:

- Ratxa de vent màxima mensual:	n.d.
- Dies de vent fort (≥ 50 km/h):	n.d.
- Direcció del vent dominant a les 07 h TMG:	n.d.
- Direcció del vent en el dia de més pluja:	E (el dia 28)
- Dies de calma a les 07 h TMG:	0 dies

PRESSIÓ ATMOSFÈRICA

- Pressió atmosfèrica més elevada:	1030.2 hPa el dia 12
- Pressió atmosfèrica més baixa:	999.5 hPa el dia 31
- Mitjana de la pressió atmosfèrica a les 07h TMG:	1018.5 hPa

ESTAT DEL CEL (a les 07 h TMG):

- Nombre de dies amb cel serè (0 a 1 octa):	7 dies
- Nombre de dies amb cel cobert (7 a 8 octes):	13 dies
- Mitjana mensual de cobertura del cel a les 07h :	5.2 octes

VISIBILITAT (a les 07 h TMG):

- Nombre de dies amb visibilitat bona (>5 km):	19 dies
- Nombre de dies amb visibilitat regular (1-5 km):	12 dies
- Nombre de dies amb visibilitat dolenta (<1 km):	0 dies
- Nombre de dies amb boira:	0 dies

ESTAT DE LA MAR (a les 07 h TMG):

- Dies de mar plana:	0 dies
- Dies de mar arrissada:	6 dies
- Dies de marejol:	15 dies
- Dies de maror:	9 dies
- Dies de forta maror:	1 dia
- Dies de maregassa:	0 dies

Observadors: Marc Prohom i Joan C. Prohom

* Diferència respecte la mitjana 1995-2008

n.d., Arrel d'una avaria a l'estació meteorològica automàtica algunes dades no són disponibles

Estació Meteorològica del Masnou-Port / OCTUBRE 2008

								Observacions a les 07:00 TMG													
	T. màx.	Hora	T. mín	Hora	Oscil.	T. mitj.	PPT / Tipus / Hora	T. S.	T. H.	Humitat	Ten. vap.	Evap.	P. atmos.	Vent	Raf. màx.	Dir.	Hora	Cel (octes)	Visibilitat	Estat mar	
1	21,1	15:56	16,5	5:50	4,6	18,8		17,4	13,8	65%	12,91	3,2	1017,6	6, NW	27	ENE	13:20	4, Ci, Cs, Cu	bona	arriçada	
2	22,2	15:48	17,4	4:46	4,8	19,8	0,6 / PI / N	18,2	16,2	80%	16,71	3,9	1014,6	5, NW	27	NE	23:05	6, Ci, Ac	bona	arriçada	
3	19,7	10:02	10,0	16:41	9,7	14,9	19,8 / PI, Tm, CI / T	17,2	13,0	59%	11,57	7,3	1013,4	5, W	65	E	16:15	7, Cu, Sc	m. bona	marejol	
4	18,6	16:30	10,1	5:45	8,5	14,4		12,2	7,2	43%	6,11	9,3	1023,5	8, W	35	S	13:05	6, Ci, Cs, Cu	m. bona	marejol	
5	21,1	15:15	13,0	5:15	8,1	17,1		15,0	10,1	49%	8,35	2,5	1021,0	4, NW	51	SSW	12:55	1, Cu	m. bona	marejol	
6	22,1	9:36	14,9	6:00	7,2	18,5		16,2	12,6	64%	12,09	2,2	1020,9	10, NW	38	SSW	13:05	1, Ci	m. bona	marejol	
7	22,3	22:18	17,5	2:20	4,8	19,9	1,0 / PI / N	18,8	16,4	77%	16,70	6,1	1018,9	11, WNW	35	SSW	var	4, Ci, Sc	bona	marejol	
8	20,2	11:38	16,5	6:49	3,7	18,4	0,2 / PI / T	16,6	14,6	79%	14,92	3,8	1015,5	11, N	27	ENE	9:35	7, Ac, Cu	m. bona	marejol	
9	21,0	12:35	14,5	6:10	6,5	17,8		15,6	12,8	71%	12,58	11,0	1022,1	8, NW	50	NNE	18:15	8, As	bona	marejol	
10	23,1	9:10	17,3	23:59	5,8	20,2		21,4	17,0	62%	15,85	6,7	1028,8	4, NNE	40	NNE	0:25	1, Cs	bona	maror	
Dèc	21,1		14,8		6,4	18,0		16,9	13,4	64,9%	12,78	56,0	1019,6	7,2				4,5			
11	22,4	12:20	16,8	2:00	5,6	19,6		19,2	17,0	77%	17,45	5,4	1029,2	13, NNE	45	ENE	14:15	6, Cs, Cu	regular	maror	
12	22,5	13:22	20,6	var	1,9	21,6	1,2 / PI / N	21,2	18,8	71%	19,24	3,1	1027,7	19, NE	35	NE	var	8, Cu, Sc	regular	maror	
13	23,7	14:24	20,4	23:58	3,3	22,1		21,8	19,3	78%	20,37	1,2	1022,2	5, var	33	NNW	6:15	8, Ac, As	regular	maror	
14	23,2	12:43	19,5	2:06	3,7	21,4		20,6	19,4	89%	21,59	2,1	1021,3	3, NE	19	S	13:35	7, Cu, Sc	regular	marejol	
15	23,4	12:23	19,0	6:16	4,4	21,2		19,6	17,0	76%	17,29	3,3	1021,5	4, NW	32	SSW	17:05	1, Ci	regular	arriçada	
16	22,7	10:52	18,8	6:22	3,9	20,8	9,8 / PI, Tm / T	19,4	17,2	79%	17,61	2,9	1019,2	7, WSW	37	SSW	13:55	0	regular	arriçada	
17	22,1	8:21	19,0	6:02	3,1	20,6	4,6 / PI / M i N	19,8	18,2	85%	19,62	3,9	1016,8	4, NNW	38	ENE	12:45	6, Cu, Ac	regular	arriçada	
18	18,7	n.d.	16,9	n.d.	1,8	17,8	9,6 / M i T	16,9	15,1	82%	15,60	2,9	1017,8	13, NE	n.d.	n.d.	n.d.	8, Cu	regular	maror	
19	20,7	10:17	16,1	n.d.	4,6	18,4		18,2	15,1	70%	14,62	1,8	1021,6	11, NE	n.d.	n.d.	n.d.	7, Cu, Sc	bona	marejol	
20	23,2	13:47	18,5	3:03	4,7	20,9		19,0	17,1	81%	17,77	1,8	1022,4	7, NW	n.d.	n.d.	n.d.	6, Ac	regular	marejol	
Dèc	22,3		18,6		3,7	20,4		19,6	17,4	78,8%	18,12	28,4	1022,0	8,6				5,7			
21	22,5	14:23	18,0	4:52	4,5	20,3		18,8	16,8	81%	17,57	2,4	1017,4	8, NW	16	NW	6:25	1, Ci, Ac	regular	marejol	
22	20,3	11:15	14,2	23:57	6,1	17,3	1,6 / PI / M i T	18,8	16,0	82%	16,73	3,0	1012,2	4, NNW	28	ENE	7:55	7, Ac, As	regular	marejol	
23	17,3	16:10	13,6	8:25	3,7	15,5	1,2 / PI / M	14,2	12,2	78%	12,42	2,3	1019,7	12, NW	27	NW	8:25	8, Cu, Sc	bona	maror	
24	20,4	n.d.	14,0	5:25	6,4	17,2		15,6	12,6	69%	12,22	4,0	1022,3	13, NNW	n.d.	n.d.	n.d.	6, Cu, Sc	regular	maror	
25	22,4	n.d.	15,5	23:53	6,9	19,0		16,8	14,5	77%	14,72	4,6	1024,7	7, NNW	n.d.	n.d.	n.d.	4, Ci, Ac	bona	marejol	
26	21,4	n.d.	15,3	n.d.	6,1	18,4		16,2	13,6	73%	13,44	4,1	1026,9	n.d.	n.d.	n.d.	n.d.	1, Cu	bona	marejol	
27	21,7	n.d.	14,4	n.d.	7,3	18,1	0,8 / PI / N	15,4	12,2	66%	11,54	6,4	1017,9	n.d.	n.d.	n.d.	n.d.	2, Ci	bona	arriçada	
28	17,1	n.d.	11,2	23:52	5,9	14,2	33,2 / PI / M-T-N	16,0	14,0	80%	14,54	1,7	1005,2	n.d.	n.d.	n.d.	n.d.	8, Sc	bona	marejol	
29	11,3	n.d.	6,7	23:55	4,6	9,0	3,3 / PI / M i T	9,2	7,8	81%	9,42	2,5	1003,7	n.d.	n.d.	n.d.	n.d.	8, Cu, Ns	bona	maror	
30	16,8	n.d.	6,0	n.d.	10,8	11,4	2,2 / PI / N	7,4	4,6	61%	6,28	4,7	1005,1	n.d.	n.d.	n.d.	n.d.	6, Ci, Ac	m. bona	maror	
31	18,7	n.d.	12,3	n.d.	6,4	15,5	17,2 / PI / M-T-N	12,6	10,6	78%	11,37	2,1	1001,6	n.d.	n.d.	n.d.	n.d.	7, Ns, Sc	bona	f. maror	
Dèc	19,1		12,8		6,2	16,0		14,6	12,3	75,1%	12,27	37,8	1014,2	n.d.				5,3			
TOTAL	20,77		15,31		5,5	18,04		16,9	14,3	73,0%	14,49	122,2	1018,5	n.d.	n.d.	n.d.	n.d.	5,2			

* Mar de fons

Ràfega màxima de 0 a 24h

Temperatures (°C), Precipitació i Evaporació Potencial (mm), Vent (km/h), Pressió atmosfèrica (mb) i Estat del Cel (octes)

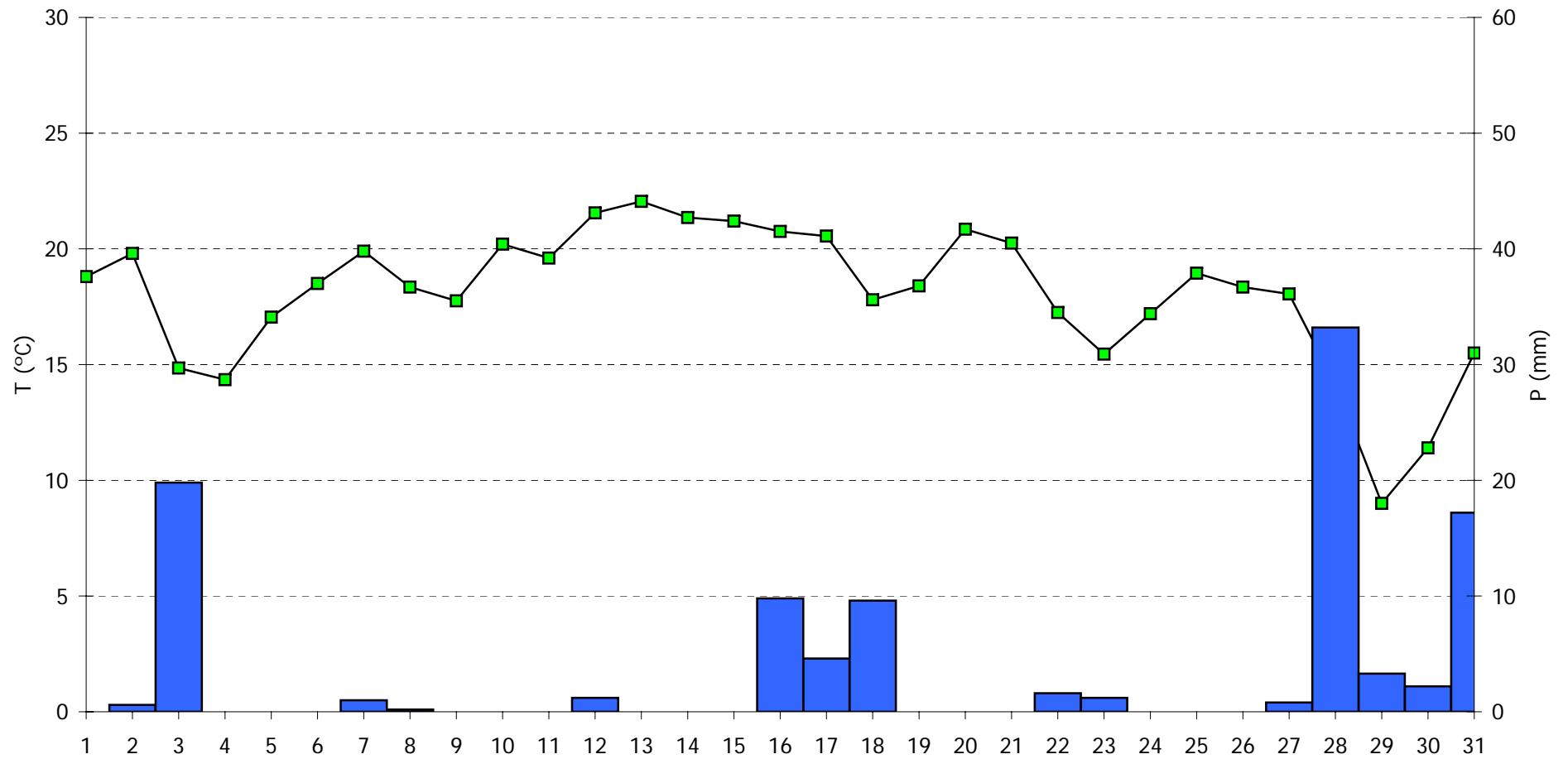
Simbologia tipus de núvols: Ci, Cirrus / Cc, Cirrocumulus / Cs, Cirrostratus / Ac, Altcumulus / As, Altostratus / Ns, Nimbostratus / Sc, Stratocumulus / St, Stratus / Cu, Cumulus / Cb, Cumulonimbus

M, matí (07-13h) / T, tarda (13-18h) / N, nit (18-07h)

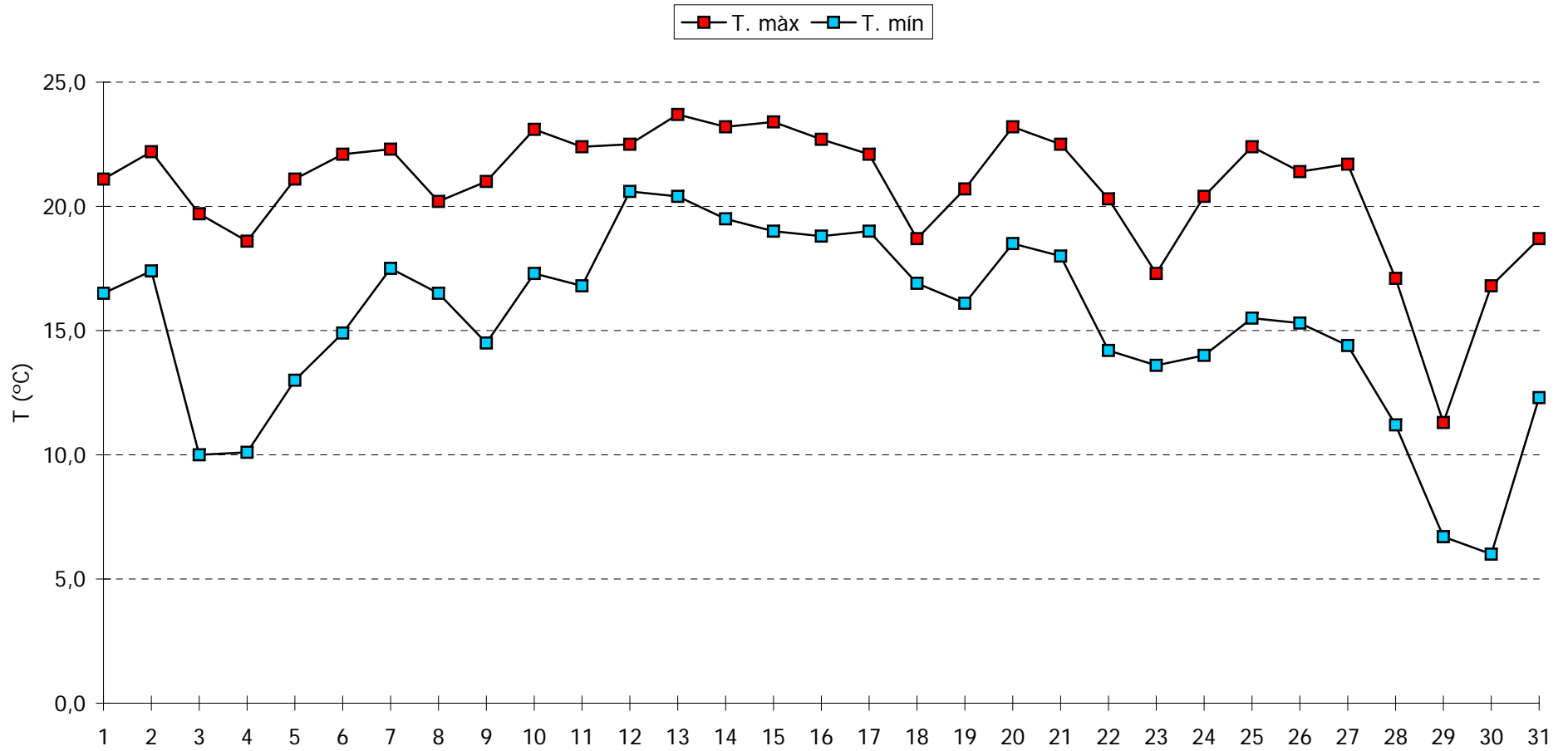
PI, pluja / Tm, tempesta / Ne, neu / An, aigua neu / Cl, calamarsa / Pd, pedra

n.d., dada no disponible

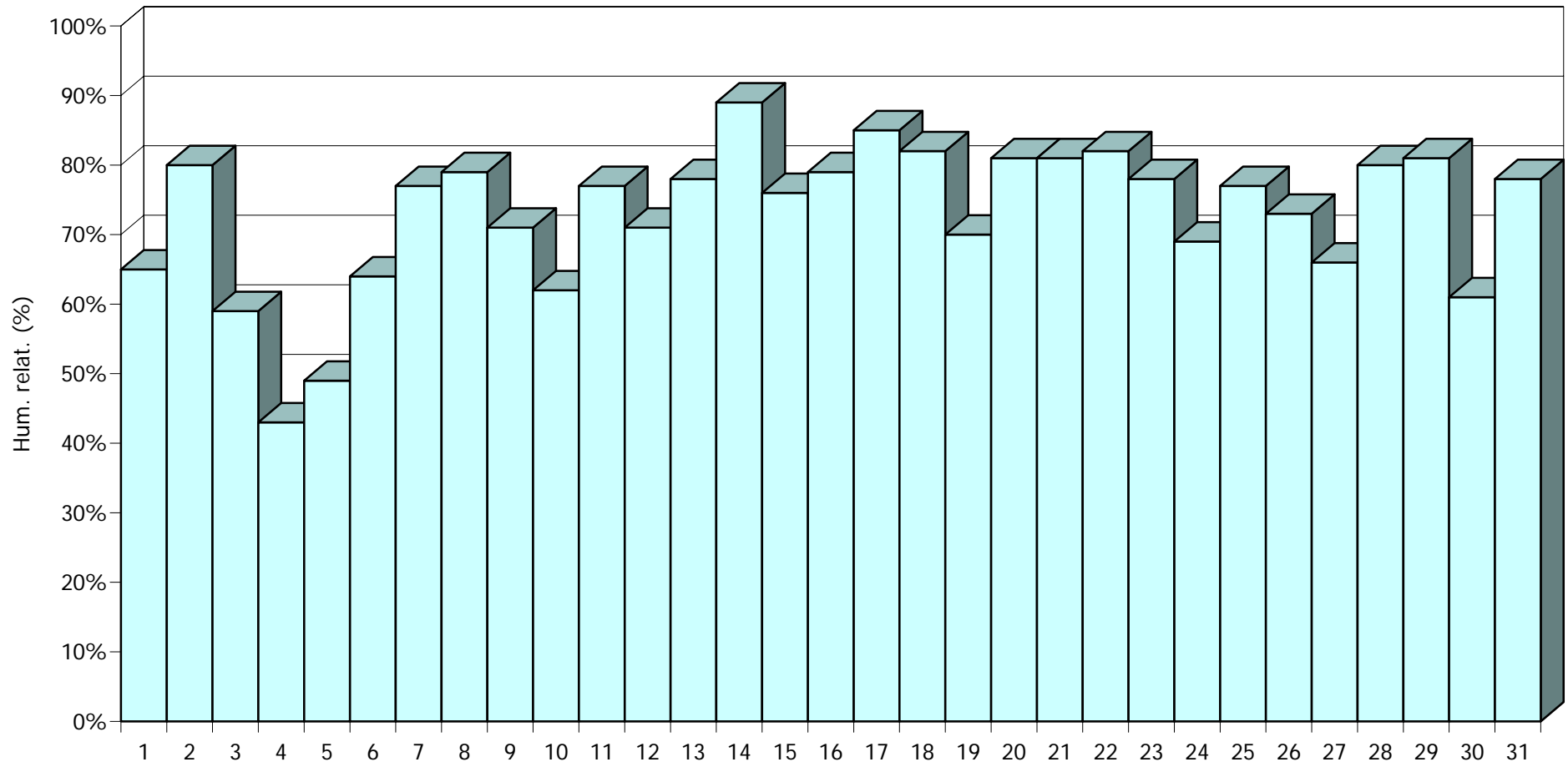
OCTUBRE 2008 - Meteograma



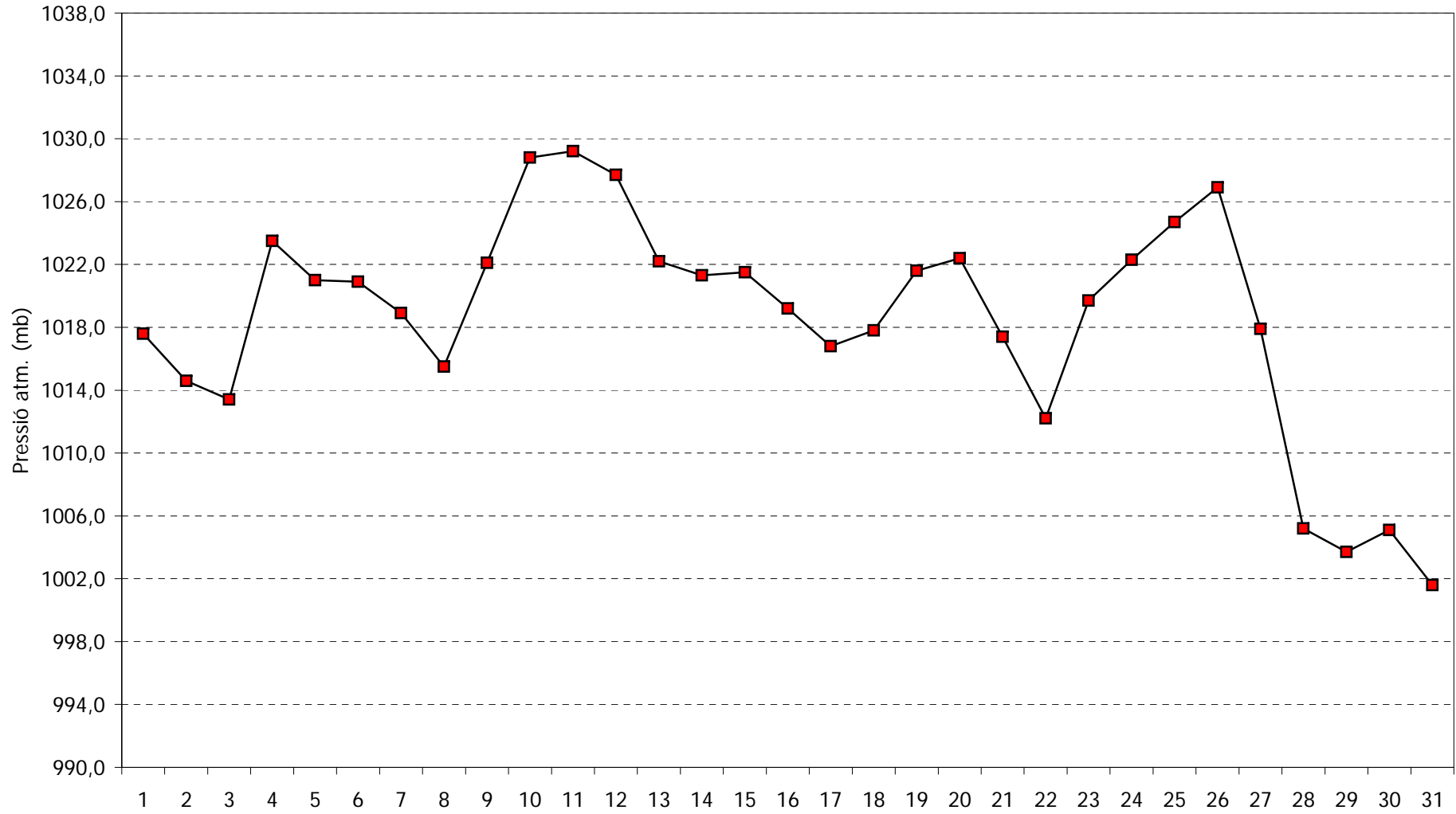
OCTUBRE 2008 - Comportament de les temperatures



OCTUBRE 2008 - Humitat relativa a les 07:00h TMG



OCTUBRE 2008 - Pressió atmosfèrica a les 07:00h TMG



OCTUBRE 2008 - Cops màxims de vent

