

# ESTACIÓ METEOROLÒGICA DEL MASNOU - PORT

## OCTUBRE 2007

### DADES TÈRMiques:

- Temperatura màxima absoluta:	25.0°C el dia 1
- Temperatura màxima més baixa:	16.6°C el dia 25
- Temperatura mínima absoluta:	11.8°C el dia 21
- Temperatura mínima més alta:	19.8°C el dia 3
- Mitjana de les temperatures màximes:	20.8°C (-0.6°C)*
- Mitjana de les temperatures mínimes:	15.6°C (-0.6°C)*
- Mitjana tèrmica mensual:	18.2°C (-0.6°C)*
- Oscil.lació tèrmica extrema mensual:	13.2°C
- Mitjana mensual de les oscil.lacions diàries:	5.2°C

### DADES HÍDRiques:

- Humitat més alta assolida a les 07 h TMG:	91% el dia 27
- Humitat més baixa assolida a les 07 h TMG:	44% el dia 31
- Mitjana mensual d'humitat a les 07 h TMG:	69.0%
- Precipitació mensual total:	69.5 mm
- Dies de precipitació apreciable:	7 dies
- Evaporació mensual total:	137.1
- Dies de tempesta:	3 dies
- Dies de calamarsa o pedra:	0 dies
- Dies de neu o aiguanou:	0 dies
- Màxima precipitació en 24 hores:	20.0 mm (el dia 10)

### DADES EÒLIQUES:

- Ratxa de vent màxima mensual:	61 km/h dia 20 (NE)
- Dies de vent fort ( $\geq 50$ km/h):	3 dies
- Direcció del vent dominant a les 07 h TMG:	NW (14 dies)
- Direcció del vent en el dia de més pluja:	N (el dia 11)
- Dies de calma a les 07 h TMG:	2 dies

### PRESSIÓ ATMOSFÈRICA

- Pressió atmosfèrica més elevada:	1027.1 hPa el dia 27
- Pressió atmosfèrica més baixa:	1009.2 hPa el dia 24
- Mitjana de la pressió atmosfèrica a les 07h TMG:	1018.5 hPa

### ESTAT DEL CEL (a les 07 h TMG):

- Nombre de dies amb cel serè (0 a 1 octa):	7 dies
- Nombre de dies amb cel cobert (7 a 8 octes):	5 dies
- Mitjana mensual de cobertura del cel a les 07h :	4.0 octes

### VISIBILITAT (a les 07 h TMG):

- Nombre de dies amb visibilitat bona ( $>5$ km):	17 dies
- Nombre de dies amb visibilitat regular (1-5 km):	14 dies
- Nombre de dies amb visibilitat dolenta ( $<1$ km):	0 dies
- Nombre de dies amb boira:	0 dies

### ESTAT DE LA MAR (a les 07 h TMG):

- Dies de mar plana:	0 dies
- Dies de mar arrissada:	9 dies
- Dies de marejol:	15 dies
- Dies de maror:	7 dies
- Dies de forta maror:	0 dies
- Dies de maregassa:	0 dies

Observadors: Marc Prohom i Joan C. Prohom

\* Diferència respecte la mitjana 1995-2007

**Estació Meteorològica del Masnou-Port / OCTUBRE 2007**

								Observacions a les 07:00 TMG													
	T. màx.	Hora	T. mín	Hora	Oscil.	T. mitj.	P. / Tipus / Hora	T. S.	T. H.	Humitat	Ten. vap.	Evap.	P. atmos.	Vent	Raf. màx.	Dir.	Hora	Cel (octes)	Visibilitat	Estat mar	
1	25.0	13:17	19.5	5:47	5.5	22.3		20.8	18.7	81%	19.89	2.7	1021.1	0, calma	16	NNW	2:15	3, Ci, Cs	regular	arriçada	
2	24.5	11:41	19.6	3:57	4.9	22.1		21.0	18.2	75%	18.65	3.5	1017.9	4, WNW	25	NE	20:25	1 Ci	regular	arriçada	
3	23.7	13:27	19.8	2:27	3.9	21.8	0.2 / Pl / T	21.7	18.6	74%	19.20	3.1	1015.2	17, NE	40	NE	7:35	8, Ns, Cu	bona	marejol	
4	23.4	12:27	19.5	22:55	3.9	21.5	13.0 / Pl, Tm / T i N	20.8	18.4	79%	19.40	2.8	1015.8	8, NW	35	NE	14:57	6, Cs, As, Cu	regular	maror	
5	23.7	9:07	19.3	var	4.4	21.5		20.8	17.4	70%	17.19	4.7	1014.3	4, NNW	46	SSW	11:37	4, Ci,Cs Ac	bona	marejol	
6	22.1	9:27	18.5	0:47	3.6	20.3		19.4	15.6	67%	15.09	3.9	1015.1	11, NW	33	SSW	15:37	3, Cc, Ac	bona	arriçada	
7	24.0	10:31	18.5	5:17	5.5	21.3		20.6	17.4	71%	17.22	3.2	1016.0	4, N	17	NNW	3:35	2, Ci	bona	arriçada	
8	23.2	9:57	17.0	16:27	6.2	20.1	13.6 / Pl, Tm / T	20.6	17.4	72%	17.46	3.4	1019.2	4, NW	43	ENE	16:05	7, Ac, As	regular	arriçada	
9	22.2	9:47	17.1	5:55	5.1	19.7	Ip. / Pl / T	17.6	15.0	75%	15.09	3.3	1022.5	11, NW	24	NNW	4:35	6, Cb, Sc	regular	arriçada	
10	21.2	11:31	13.3	20:17	7.9	17.3	20.0 / Pl, Tm / N	16.8	13.6	68%	13.00	4.8	1021.8	16, NNW	59	NE	18:31	6, Ci, Ac, As	regular	arriçada	
<b>Dèc</b>	<b>23.3</b>		<b>18.2</b>		<b>5.1</b>	<b>20.8</b>	<b>46,8 mm</b>	<b>20.0</b>	<b>17.0</b>	<b>73.2%</b>	<b>17.22</b>	<b>35.4</b>	<b>1017.9</b>	<b>7.9</b>				<b>4.6</b>			
11	21.0	12:27	15.5	4:55	5.5	18.3		18.4	12.8	49%	10.37	8.2	1018.3	23, NNE	50	NNE	9:11	7, As, Sc	bona	marejol	
12	22.5	11:01	17.3	21:55	5.2	19.9		18.8	13.0	48%	10.41	6.4	1018.9	8, NNE	40	ENE	14:57	0	m. bona	marejol	
13	21.2	11:37	15.0	5:31	6.2	18.1		16.2	12.8	66%	12.15	3.9	1018.5	8, NW	22	ENE	9:45	0	bona	maror	
14	21.0	8:57	15.2	6:25	5.8	18.1		16.0	13.6	75%	13.63	2.8	1019.9	11, WNW	17	NW	var	0	regular	marejol	
15	20.7	13:57	15.6	4:41	5.1	18.2		16.2	13.6	73%	13.44	3.1	1020.0	11, NW	26	ENE	10:07	1, Cu	regular	marejol	
16	21.3	9:35	16.6	0:51	4.7	19.0	4.8 / Pl / N	17.2	14.8	76%	14.91	3.0	1020.3	5, NW	27	ENE	11:25	5, Ci, Cs, Ac	regular	arriçada	
17	21.6	9:51	16.7	3:55	4.9	19.2		18.6	16.6	81%	17.35	4.3	1020.0	13, NNE	46	ENE	17:15	6, Ac, Cu	bona	maror	
18	22.2	9:15	16.8	6:07	5.4	19.5		17.3	14.8	76%	15.00	4.4	1021.5	11, NW	27	SSW	var	1, Ac	regular	marejol	
19	19.3	13:07	15.4	8:05	3.9	17.4		16.8	13.8	72%	13.77	4.2	1023.3	9, NW	26	ENE	11:45	5, Ci, Cs, Sc	regular	marejol	
20	18.7	13:37	13.1	23:57	5.6	15.9		15.2	12.6	73%	12.60	7.3	1020.9	4, W	61	NE	19:27	3, Ci	regular	marejol	
<b>Dèc</b>	<b>21.0</b>		<b>15.7</b>		<b>5.2</b>	<b>18.3</b>	<b>4,8 mm</b>	<b>17.1</b>	<b>13.8</b>	<b>68.9%</b>	<b>13.36</b>	<b>47.6</b>	<b>1020.2</b>	<b>10.3</b>				<b>2.8</b>			
21	17.8	15:47	11.8	4:05	6.0	14.8		12.6	8.4	52%	7.58	4.7	1024.5	6, NNW	35	SSW	13:47	5, Sc	bona	maror	
22	19.2	10:57	12.5	3:37	6.7	15.9		13.8	11.4	74%	11.67	4.1	1016.7	4, NW	30	ENE	16:47	3, Ac, sc	bona	marejol	
23	19.8	11:37	14.9	0:05	4.9	17.4		16.0	12.8	67%	12.18	4.2	1014.4	6, NW	18	NNE	var	6, Sc	regular	marejol	
24	17.1	12:47	14.4	20:25	2.7	15.8		15.5	12.5	69%	12.14	6.3	1010.9	5, NNE	38	ENE	16:55	7, Sc, Ac	bona	marejol	
25	16.6	14:25	13.5	23:57	3.1	15.1	0.6 / Pl / N	15.2	11.4	60%	10.36	4.9	1012.0	14, N	46	N	2:37	6, Sc	m. bona	maror	
26	17.1	11:05	12.0	3:51	5.1	14.6	17.3 / Pl / N	12.4	9.6	68%	9.79	4.3	1014.6	11, W	33	S	11:37	6, Ci, Cs, Ac	bona	maror	
27	18.7	12:50	12.4	3:57	6.3	15.6		13.2	12.4	91%	13.80	4.6	1025.0	0, calma	25	ENE	14:55	8, Cu	bona	marejol	
28	20.6	n.d.	13.5	0:30	7.1	17.1		14.2	11.4	70%	11.33	4.2	1025.1	10, NW	19	NW	0:35	0	regular	marejol	
29	18.7	14:06	13.5	23:29	5.2	16.1		15.8	11.6	58%	10.41	4.8	1018.7	5, NW	37	ENE	16:07	5, Ac, As, Cs	bona	arriçada	
30	18.6	10:57	12.4	23:25	6.2	15.5	Ip. / Pl / T	13.6	10.6	66%	10.27	6.2	1015.1	9, NW	24	ENE	14:40	4, Ci, Ac	bona	marejol	
31	17.0	8:35	12.3	0:15	4.7	14.7	Ip. / Pl / T	12.6	7.6	44%	6.42	5.8	1016.0	5, NNW	21	WSW	23:55	2, Ac, As	bona	maror	
<b>Dèc</b>	<b>18.3</b>		<b>13.0</b>		<b>5.3</b>	<b>15.7</b>	<b>17,9 mm</b>	<b>14.1</b>	<b>10.9</b>	<b>65.4%</b>	<b>10.84</b>	<b>54.1</b>	<b>1017.5</b>	<b>6.8</b>				<b>4.7</b>			
<b>TOTAL</b>	<b>20.76</b>		<b>15.56</b>		<b>5.2</b>	<b>18.16</b>	<b>69,5 mm</b>	<b>17.0</b>	<b>13.8</b>	<b>69.0%</b>	<b>13.61</b>	<b>137.1</b>	<b>1018.5</b>	<b>8.3</b>	<b>61</b>	<b>NE</b>	<b>dia 20</b>	<b>4.0</b>			

\* Mar de fons

Ràfega màxima de 0 a 24h

Temperatures (°C), Precipitació i Evaporació Potencial (mm), Vent (km/h), Pressió atmosfèrica (mb) i Estat del Cel (octes)

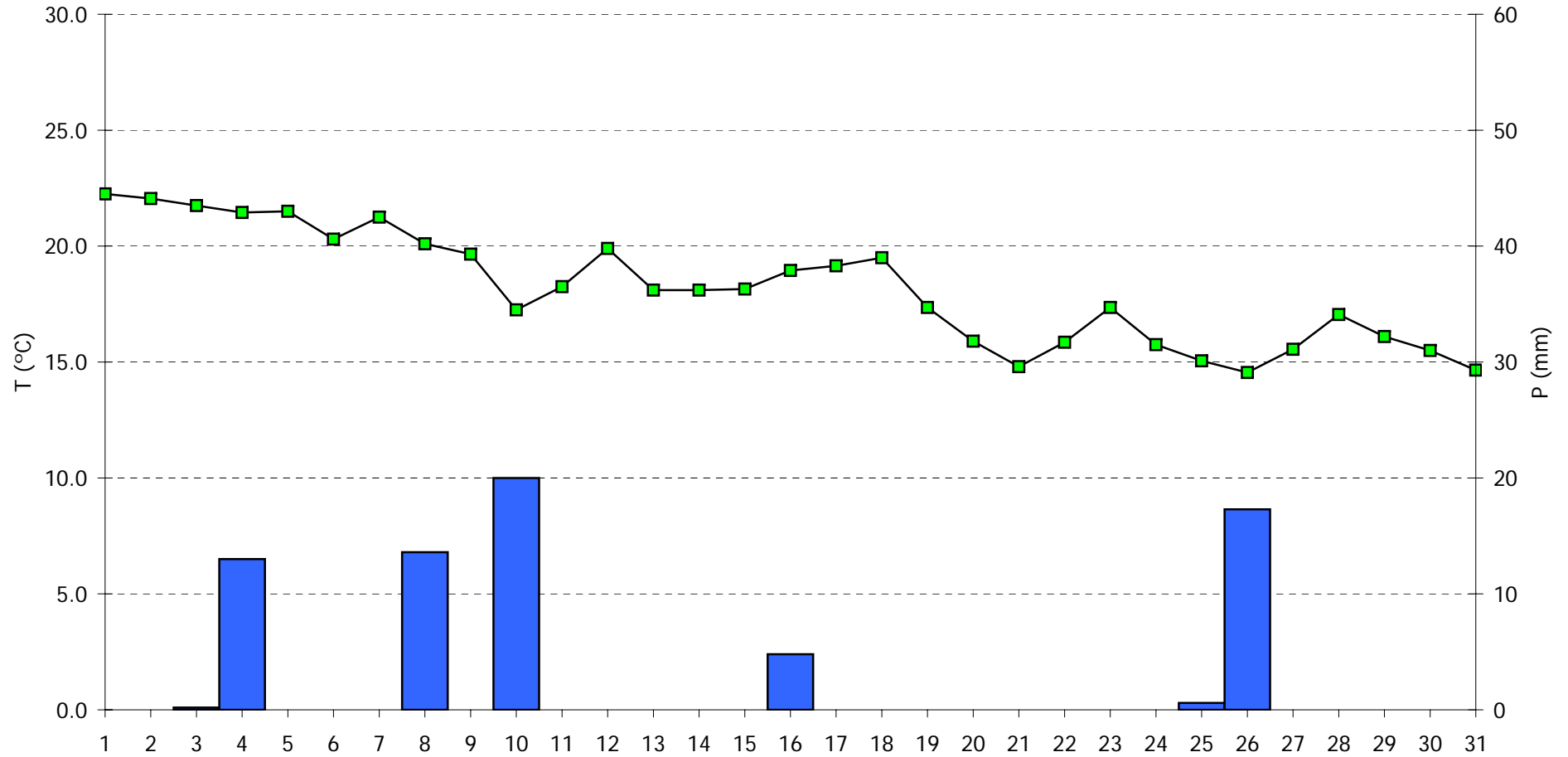
Simbologia tipus de núvols: Ci, Cirrus / Cc, Cirrocumulus / Cs, Cirrostratus / Ac, Altopumulus / As, Altostratus / Ns, Nimbostratus / Sc, Stratocumulus / St, Stratus / Cu, Cumulus / Cb, Cumulonimbus

M, matí (07-13h) / T, tarda (13-18h) / N, nit (18-07h)

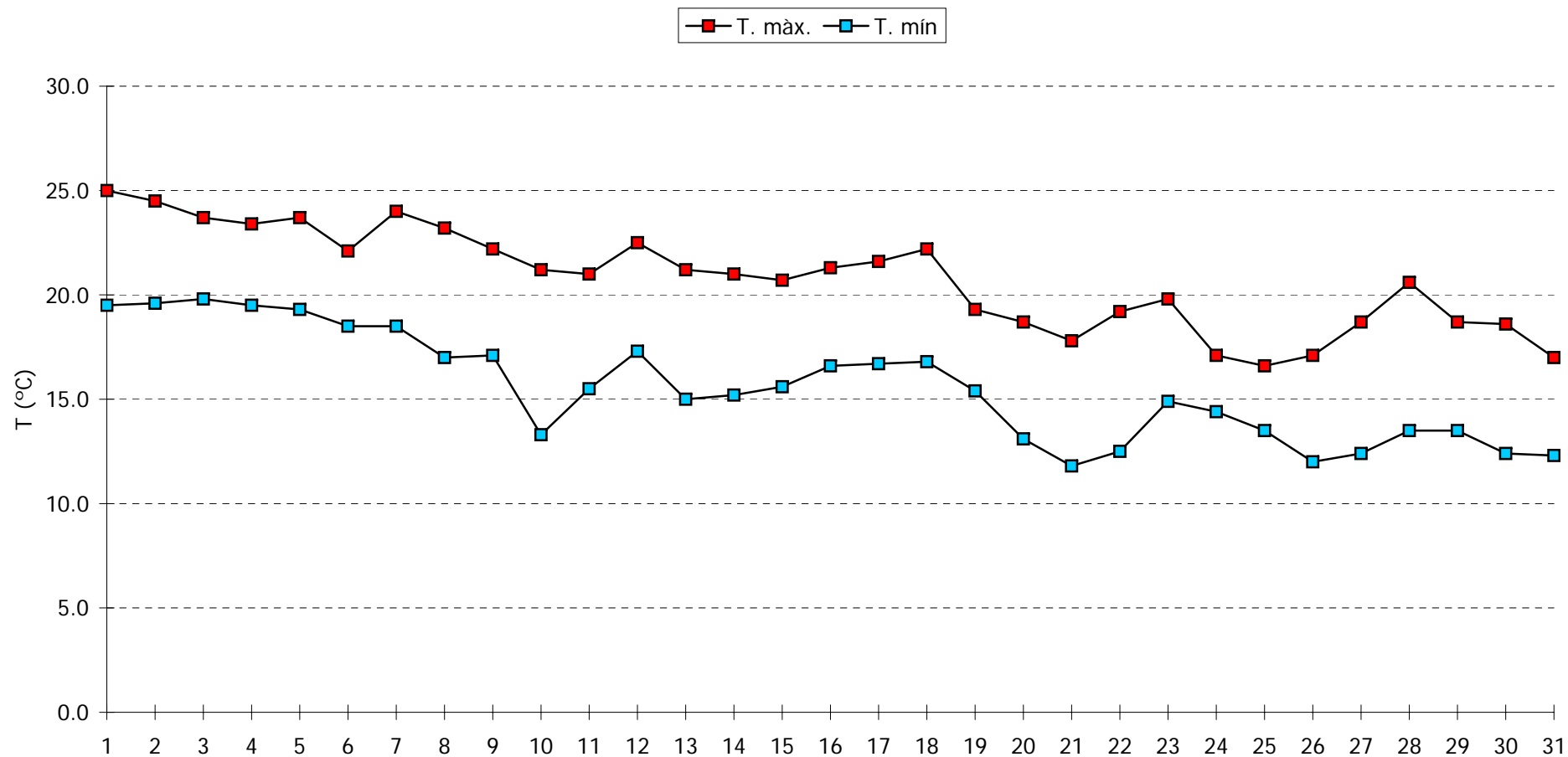
Pl, pluja / Tm, tempesta / Ne, neu / An, aigua neu / Cl, calamarsa / Pd, pedra

n.d., dada no disponible

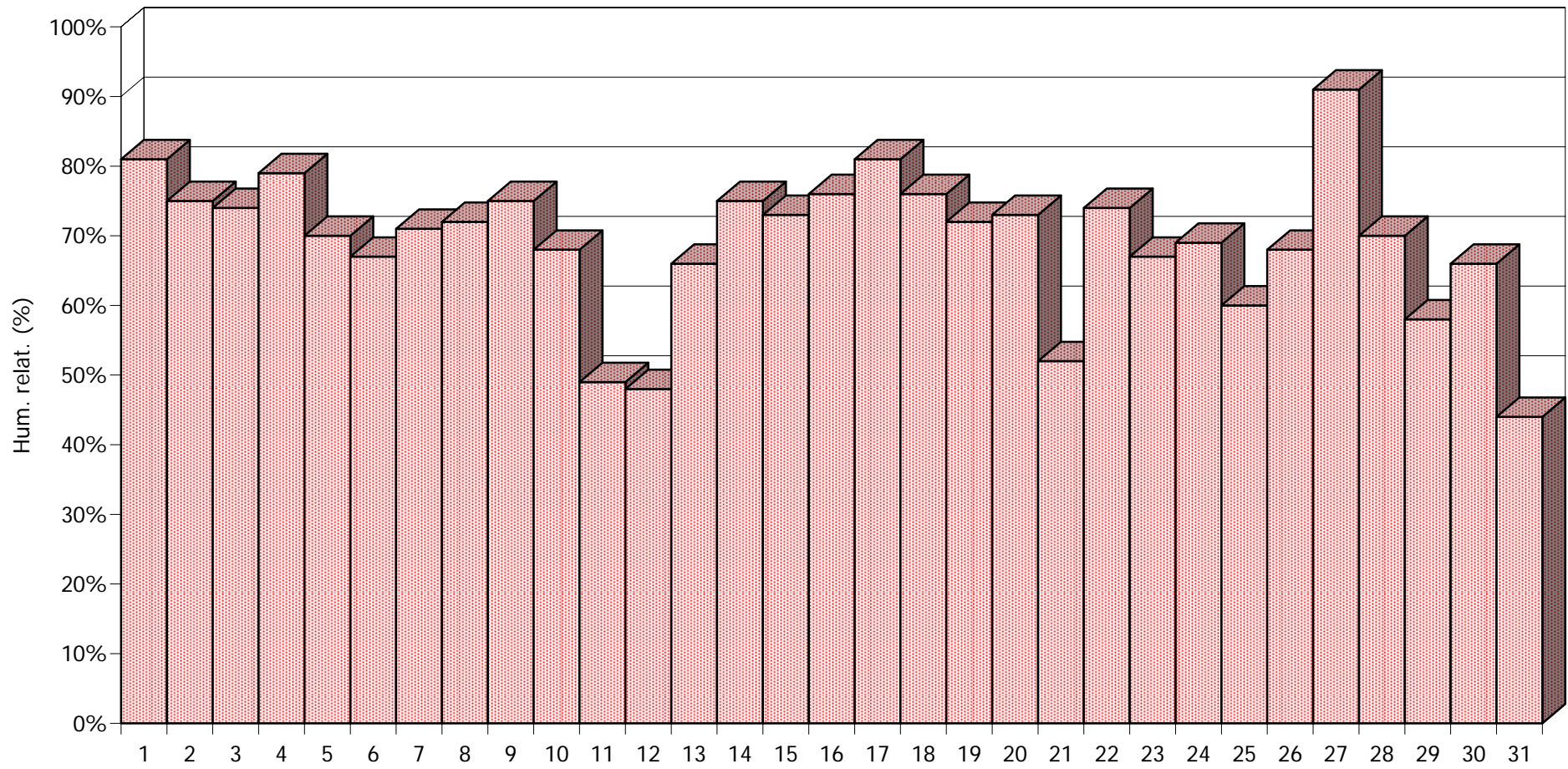
### OCTUBRE 2007 - Meteograma



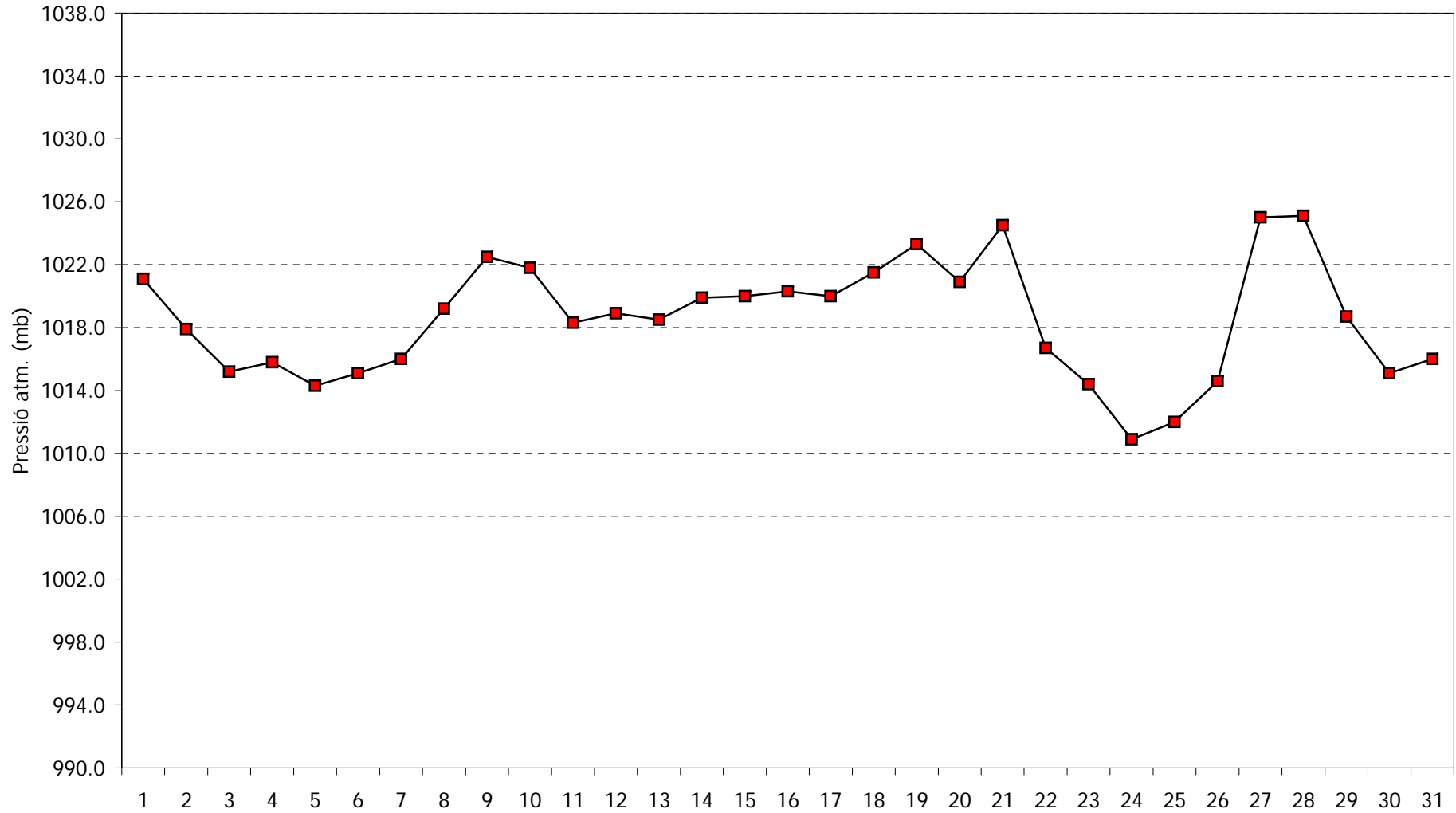
## OCTUBRE 2007 - Comportament de les temperatures



**OCTUBRE 2007 - Comportament de la humitat a les 07:00h TMG**



**OCTUBRE 2007 - Pressió atmosfèrica a les 07:00h TMG**



**OCTUBRE 2007 - Cops màxims de vent**

