

ESTACIÓ METEOROLÒGICA DEL MASNOU - PORT

OCTUBRE 2006

DADES TÈRMiques:

- Temperatura màxima absoluta:	27.8°C el dia 3
- Temperatura màxima més baixa:	18.7°C el dia 12
- Temperatura mínima absoluta:	14.5°C el dia 5
- Temperatura mínima més alta:	21.0°C el dia 1
- Mitjana de les temperatures màximes:	22.5°C
- Mitjana de les temperatures mínimes:	17.8°C
- Mitjana tèrmica mensual:	20.2°C
- Oscil.lació tèrmica extrema mensual:	13.3°C
- Mitjana mensual de les oscil.lacions diàries:	4.7°C

DADES HÍDRiques:

- Humitat més alta assolida a les 07 h TMG:	89% el dia 28
- Humitat més baixa assolida a les 07 h TMG:	54% el dia 13
- Mitjana mensual d'humitat a les 07 h TMG:	74.2%
- Precipitació mensual total:	36.5 mm
- Dies de precipitació apreciable:	5 dies
- Evaporació mensual total:	118.2 mm
- Dies de tempesta:	3 dies
- Dies de calamarsa o pedra:	0 dies
- Dies de neu o aigüaneu:	0 dies
- Màxima precipitació en 24 hores:	11.7 mm (el dia 12)

DADES EÒLIQUES:

- Ràfaga de vent màxima mensual:	74 km/h dia 11 (W)
- Dies de vent fort (≥ 50 km/h):	2 dies
- Direcció del vent dominant a les 07 h TMG:	WNW i NW (5 dies)
- Direcció del vent en el dia de més pluja:	NE (el dia 12)
- Dies de calma a les 07 h TMG:	3 dies

PRESSIÓ ATMOSFÈRICA

- Pressió atmosfèrica més elevada:	1026.8 hPa el dia 28
- Pressió atmosfèrica més baixa:	1002.7 hPa el dia 19
- Mitjana de la pressió atmosfèrica a les 07h TMG:	1016.0 hPa

ESTAT DEL CEL (a les 07 h TMG):

- Nombre de dies amb cel serè (0 a 1 octa):	5 dies
- Nombre de dies amb cel cobert (7 a 8 octes):	8 dies
- Mitjana mensual de cobertura del cel a les 07h :	4.5 octes

VISIBILITAT (a les 07 h TMG):

- Nombre de dies amb visibilitat bona (>5 km):	24 dies
- Nombre de dies amb visibilitat regular (1-5 km):	7 dies
- Nombre de dies amb visibilitat dolenta (<1 km):	0 dies
- Nombre de dies amb boira:	0 dies

ESTAT DE LA MAR (a les 07 h TMG):

- Dies de mar plana:	0 dies
- Dies de mar arrissada:	10 dies
- Dies de marejol:	14 dies
- Dies de maror:	7 dies
- Dies de forta maror:	0 dies
- Dies de maregassa:	0 dies

Observadors: Marc Prohom i Joan C. Prohom

Estació Meteorològica del Masnou-Port / OCTUBRE 2006

								Observacions a les 07:00 TMG													
	T. màx.	Hora	T. mín	Hora	Oscil.	T. mitj.	P. / Tipus / Hora	T. S.	T. H.	Humitat	Ten. vap.	Evap.	P. atmos.	Vent	Raf. màx.	Dir.	Hora	Cel (octes)	Visibilitat	Estat mar	
1	24.4	10:17	21.0	1:47	3.4	22.7		22.4	20.0	78%	21.12	3.0	1015.0	5, WNW	47	SSW	15:17	3, Ci, Ac, Cu	bona	marejol	
2	24.5	13:47	19.5	6:07	5.0	22.0		20.6	18.8	84%	20.52	2.1	1017.0	7, NE	18	S	17:41	5, Ci, Cs	regular	marejol	
3	27.8	11:17	20.0	23:15	7.8	23.9		22.6	20.4	81%	22.21	9.2	1006.7	5, W	77	W	10:57	7, Cu, Ac	bona	marejol	
4	21.6	14:47	15.0	17:06	6.6	18.3	13,5 / Pl, Tm / T	17.2	13.2	61%	11.96	3.9	1015.7	5, NW	37	NE	16:47	2, Cu, Cs	m. bona	marejol	
5	20.9	12:17	14.5	5:17	6.4	17.7		16.4	13.6	72%	13.42	4.0	1022.5	7, NW	27	S	12:27	1, Cu	bona	arriçada	
6	22.2	14:36	17.0	6:07	5.2	19.6		18.8	16.2	76%	16.49	5.4	1023.8	0, calma	31	SSW	17:17	3, Cu	bona	arriçada	
7	22.1	9:06	18.1	4:41	4.0	20.1		19.0	14.8	61%	13.40	3.2	1018.6	5, W	26	NE	17:31	3, Ci, Cs	bona	arriçada	
8	21.2	11:05	19.0	5:41	2.2	20.1		19.2	16.0	70%	15.57	2.4	1020.1	0, calma	24	ENE	1:55	8, Sc	m. bona	arriçada	
9	21.6	9:41	20.0	0:25	1.6	20.8		20.8	18.6	80%	19.65	1.6	1019.9	5, N	31	ENE	12:41	7, Sc	bona	arriçada	
10	23.2	9:37	19.0	4:06	4.2	21.1		20.2	18.3	82%	19.40	2.8	1019.7	0, calma	21	SSW	17:35	5, Ci, Sc	bona	arriçada	
Dèc	23.0		18.3		4.6	20.6	13,5 mm	19.7	17.0	74.5%	17.37	37.6	1017.9	3.9				4.4			
11	22.8	11:45	17.6	22:55	5.2	20.2	5,3 / Pl, Tm / N	20.8	18.6	80%	19.65	3.0	1015.4	6, NW	74	W	21:35	8, As, Cu, Sc	bona	arriçada	
12	18.7	0:06	15.8	21:35	2.9	17.3	11,7 / Pl / M, T i N	16.6	14.8	81%	15.29	3.0	1018.2	5, WNW	43	NE	1:05	6, Ns, Cu	m. bona	marejol	
13	23.0	10:25	16.4	0:10	6.6	19.7		20.4	15.2	54%	12.94	5.6	1021.5	22, N	41	N	7:17	7, Cu, Sc, Ac	bona	marejol	
14	23.0	11:10	16.6	0:35	6.4	19.8		18.2	13.8	59%	12.33	4.5	1021.4	11, N	40	NE	16:50	0	bona	marejol	
15	21.3	13:01	15.3	6:11	6.0	18.3		16.6	13.8	72%	13.59	2.5	1020.2	8, NW	27	ENE	11:57	0	bona	marejol	
16	20.6	11:46	17.5	21:01	3.1	19.1		18.6	15.8	74%	15.85	3.7	1019.8	8, NNE	35	ENE	9:17	3, Ac	regular	marejol	
17	21.4	14:07	18.2	0:05	3.2	19.8		19.4	16.4	72%	16.21	4.4	1017.6	13, NNE	27	NE	21:55	8, As, Cu	regular	marejol	
18	22.2	13:51	18.4	23:58	3.8	20.3	5,8 / Pl, Tm / T i N	20.2	17.0	71%	16.80	2.8	1012.0	18, NE	47	ENE	12:41	8, Sc	bona	maror	
19	21.9	10:50	17.5	6:25	4.4	19.7	lp. / Pl / T	18.2	15.8	77%	16.09	7.4	1005.2	11, NW	41	SSW	14:05	4, Ci, Cs, Cu	bona	maror	
20	23.3	10:31	16.9	1:37	6.4	20.1		18.6	14.8	64%	13.71	8.1	1006.2	14, WSW	43	SW	11:57	5, Ci, Ac	m. bona	maror	
Dèc	21.8		17.0		4.8	19.4	22,8 mm	18.8	15.6	70.4%	15.25	45.0	1015.8	11.6				4.9			
21	21.4	9:27	16.8	5:01	4.6	19.1		18.8	15.0	65%	14.10	2.9	1010.0	5, NNW	26	NW	3:15	1, Ci, Ac	m. bona	maror	
22	23.4	14:21	16.2	5:10	7.2	19.8		17.6	14.4	69%	13.88	5.3	1010.4	7, WNW	42	SSW	12:57	2, Ci, Cu	m. bona	marejol	
23	24.2	10:57	19.6	0:15	4.6	21.9	0,2 / Pl / N	20.2	18.0	81%	19.17	6.0	1007.9	6, WNW	47	SSW	12:06	5, Ci, Cs, Cu	bona	maror	
24	25.1	13:27	18.6	6:27	6.5	21.9		19.2	16.2	73%	16.23	6.9	1011.3	11, WSW	40	W	9:25	4, Ci, Cu	m. bona	marejol	
25	22.8	23:56	17.6	2:07	5.2	20.2		18.4	16.6	83%	17.56	3.9	1011.0	5, NNE	40	NE	18:36	6, Ci, Cu	bona	marejol	
26	23.3	9:31	19.7	22:45	3.6	21.5		22.8	19.0	68%	18.87	1.4	1008.2	19, NE	35	NE	4:15	8, St	regular	maror	
27	21.5	11:27	18.6	6:55	2.9	20.1		18.7	17.0	83%	17.89	1.9	1020.7	5, NE	43	ENE	12:30	6, Ci, Cs	regular	maror	
28	20.4	9:05	16.7	6:50	3.7	18.6		16.8	15.6	89%	16.91	1.5	1026.7	8, WNW	19	E	9:45	6, St, Sc	regular	marejol	
29	24.4	9:05	17.8	3:47	6.6	21.1		18.2	16.0	77%	16.09	2.7	1021.5	3, WSW	n.d.	n.d.	n.d.	4, Ci, Cs, Ac	bona	arriçada	
30	22.7	n.d.	18.3	3:50	4.4	20.5		18.8	16.6	79%	17.14	1.6	1015.3	2, ENE	n.d.	n.d.	n.d.	2, Ci, Cu	bona	arriçada	
31	21.1	n.d.	18.1	n.d.	3.0	19.6		18.6	17.0	84%	17.99	1.5	1015.0	6, ENE	n.d.	n.d.	n.d.	1, Cu	regular	arriçada	
Dèc	22.8		18.0		4.8	20.4	0,2 mm	18.9	16.5	77.4%	17.17	35.6	1014.4	7.0				4.1			
TOTAL	22.52		17.78		4.7	20.15	36,5 mm	19.1	16.4	74.2%	16.52	118.2	1016.0	7.5	74	W	d5a 11	4.5			

* Mar de fons

Ràfega màxima de 0 a 24h

Temperatures (°C), Precipitació i Evaporació Potencial (mm), Vent (km/h), Pressió atmosfèrica (mb) i Estat del Cel (octes)

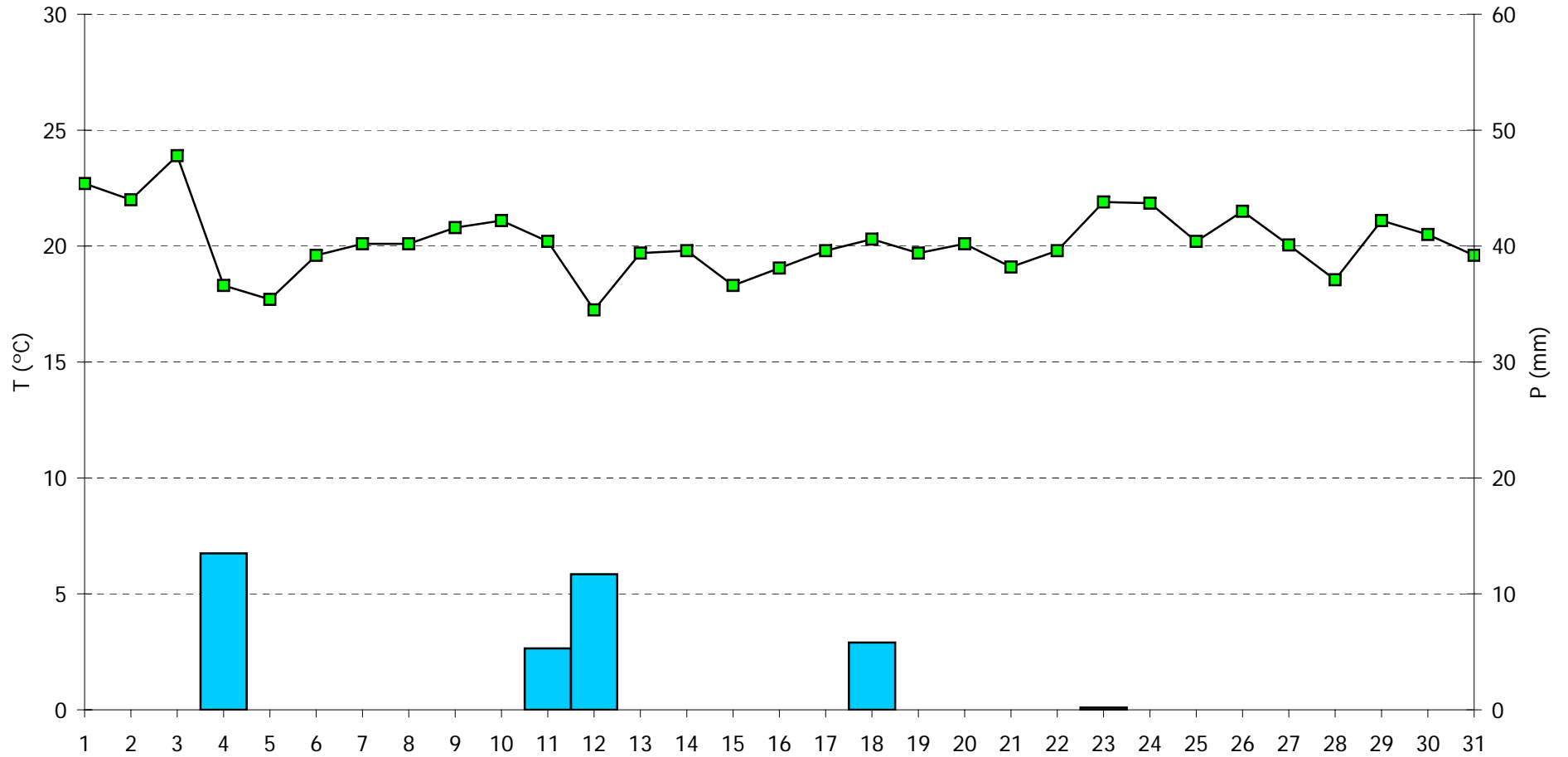
Simbologia tipus de núvols: Ci, Cirrus / Cc, Cirrocumulus / Cs, Cirrostratus / Ac, Altcumulus / As, Altostratus / Ns, Nimbostratus / Sc, Stratocumulus / St, Stratus / Cu, Cumulus / Cb, Cumulonimbus

M, matí (07-13h) / T, tarda (13-18h) / N, nit (18-07h)

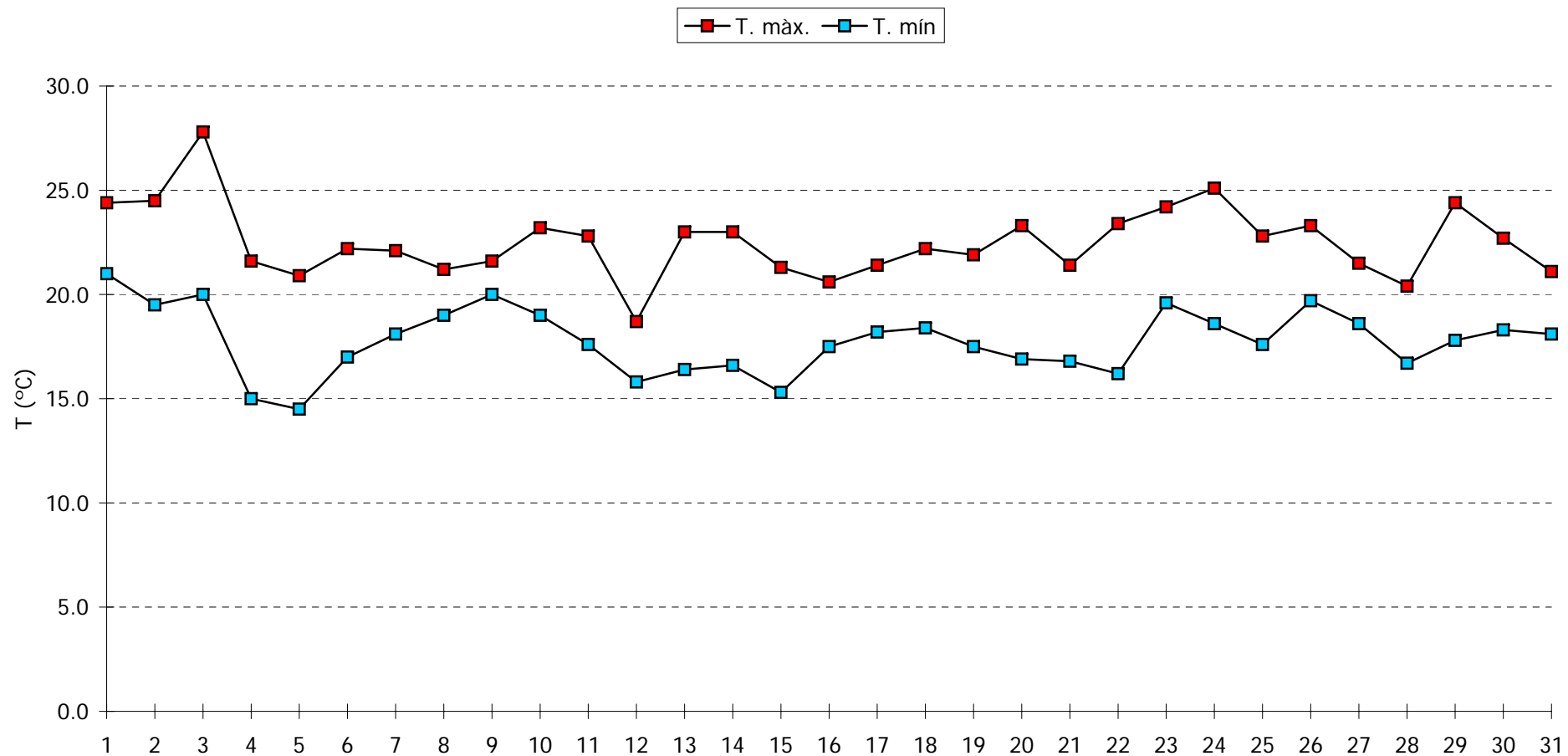
Pl, pluja / Tm, tempesta / Ne, neu / An, aigua neu / Cl, calamarsa / Pd, pedra

n.d., dada no disponible

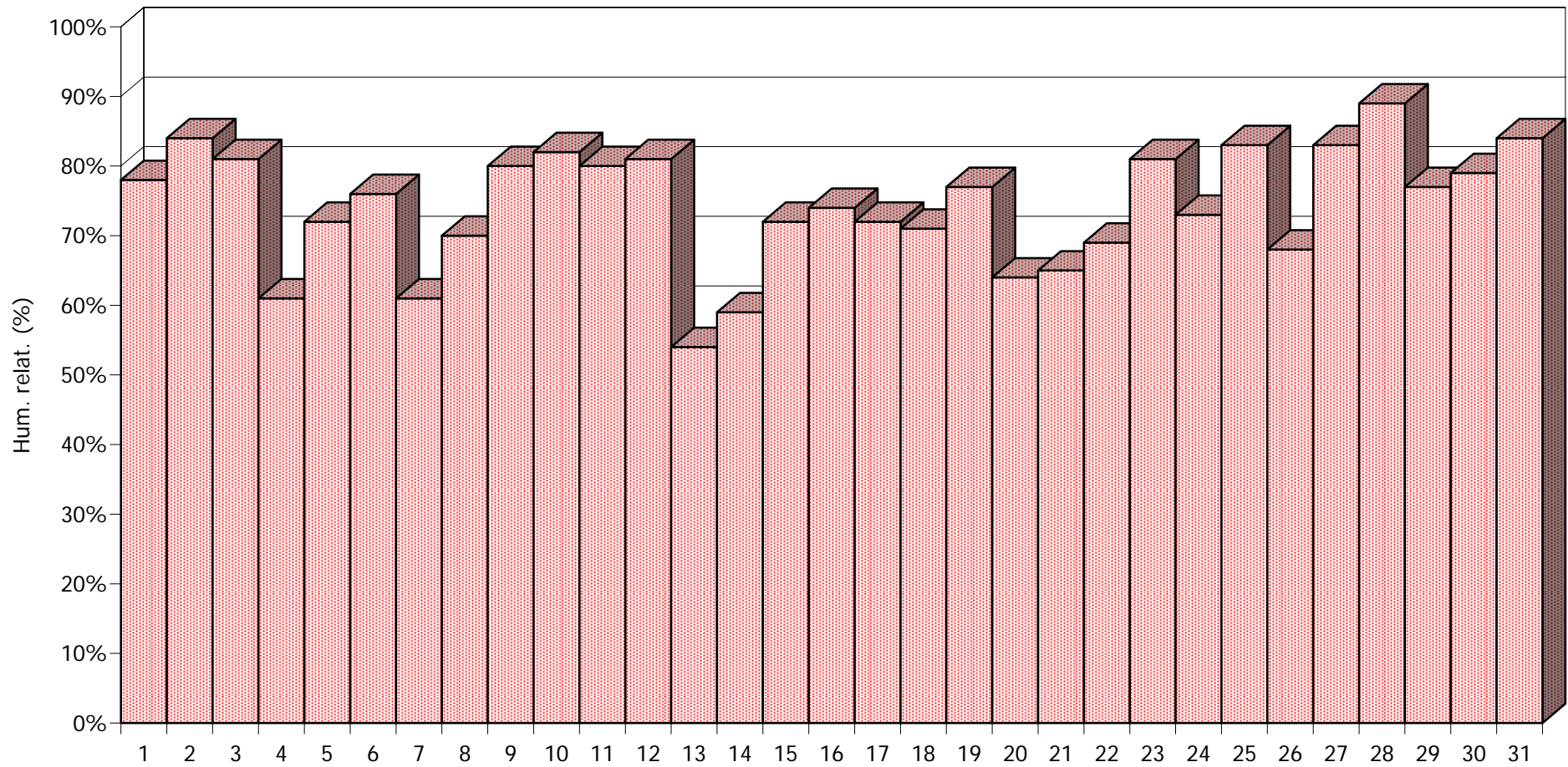
OCTUBRE 2006 - Meteograma



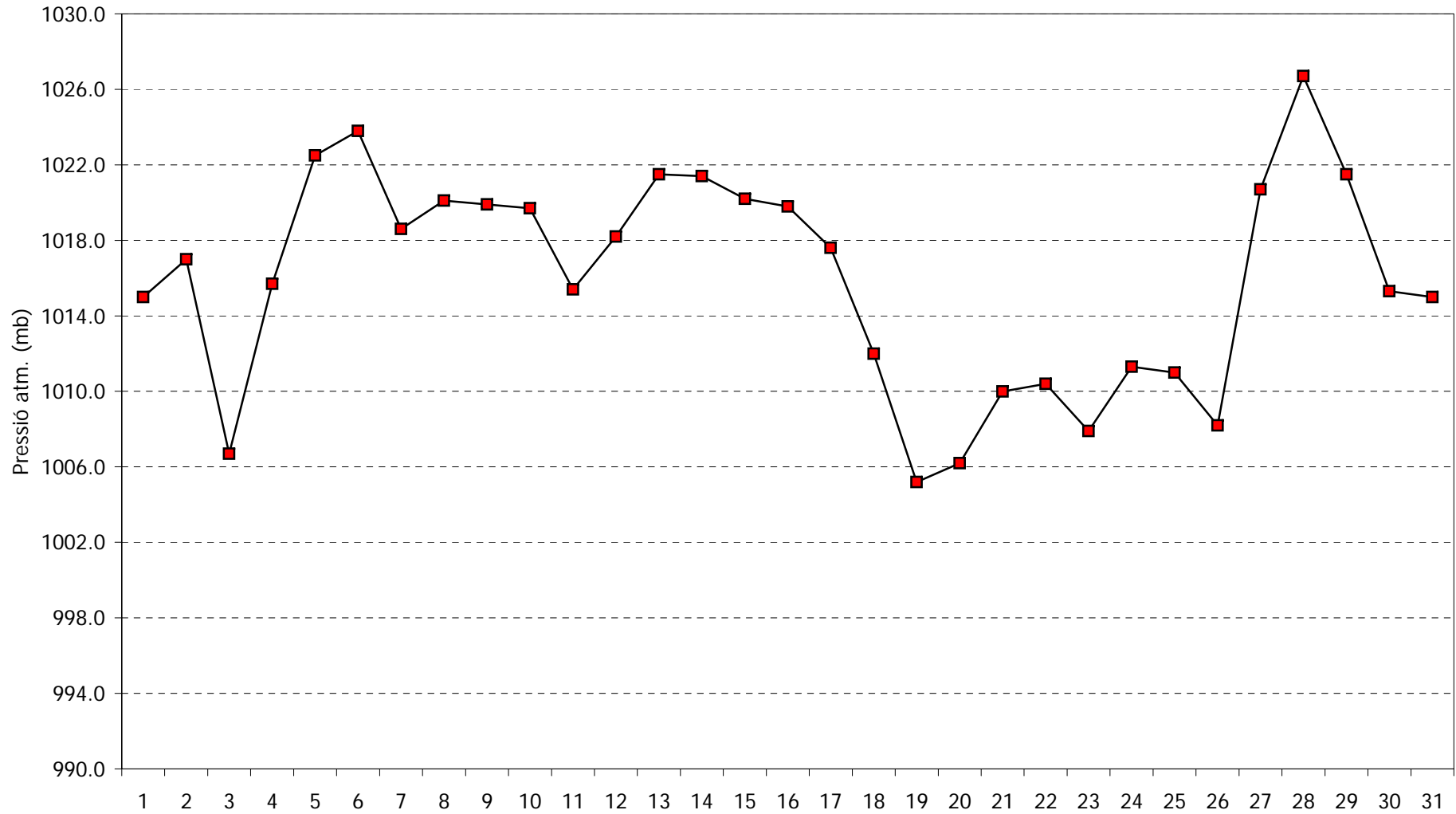
OCTUBRE 2006 - Comportament de les temperatures



OCTUBRE 2006 - Comportament de la humitat a les 07:00h TMG



OCTUBRE 2006 - Pressió atmosfèrica a les 07:00h TMG



OCTUBRE 2006 - Cops màxims de vent

