

ESTACIÓ METEOROLÒGICA DEL MASNOU - PORT

OCTUBRE 2005

DADES TÈRMiques:

| | |
|---|------------------|
| - Temperatura màxima absoluta: | 24,4°C el dia 22 |
| - Temperatura màxima més baixa: | 18,9°C el dia 5 |
| - Temperatura mínima absoluta: | 14,0°C el dia 4 |
| - Temperatura mínima més alta: | 19,7°C el dia 28 |
| - Mitjana de les temperatures màximes: | 21,7°C |
| - Mitjana de les temperatures mínimes: | 17,0°C |
| - Mitjana tèrmica mensual: | 19,4°C |
| - Oscil.lació tèrmica extrema mensual: | 10,4°C |
| - Mitjana mensual de les oscil.lacions diàries: | 4,6°C |

DADES HÍDRiques:

| | |
|--|---------------------|
| - Humitat més alta assolida a les 07 h TMG: | 92% diversos dies |
| - Humitat més baixa assolida a les 07 h TMG: | 44% el dia 19 |
| - Mitjana mensual d'humitat a les 07 h TMG: | 76,9% |
| - Precipitació mensual total: | 121,5 mm |
| - Dies de precipitació apreciable: | 8 dies |
| - Evaporació mensual total: | 111,8 mm |
| - Dies de tempesta: | 0 dies |
| - Dies de calamarsa o pedra: | 0 dies |
| - Dies de neu o aigüaneu: | 0 dies |
| - Màxima precipitació en 24 hores: | 68,0 mm (el dia 12) |

DADES EÒLIQUES:

| | |
|--|--------------------|
| - Ràfaga de vent màxima mensual: | 50 km/h dia 2 (NE) |
| - Dies de vent fort (≥ 50 km/h): | 1 dia |
| - Direcció del vent dominant a les 07 h TMG: | NW (10 dies) |
| - Direcció del vent en el dia de més pluja: | ESE (el dia 12) |
| - Dies de calma a les 07 h TMG: | 2 dies |

PRESSIÓ ATMOSFÈRICA

| | |
|--|----------------------|
| - Pressió atmosfèrica més elevada: | 1023,3 hPa el dia 9 |
| - Pressió atmosfèrica més baixa: | 1009,3 hPa el dia 22 |
| - Mitjana de la pressió atmosfèrica a les 07h TMG: | 1017,9 hPa |

ESTAT DEL CEL (a les 07 h TMG):

| | |
|--|-----------|
| - Nombre de dies amb cel serè (0 a 1 octa): | 6 dies |
| - Nombre de dies amb cel cobert (7 a 8 octes): | 11 dies |
| - Mitjana mensual de cobertura del cel a les 07h : | 4,8 octes |

VISIBILITAT (a les 07 h TMG):

| | |
|--|---------|
| - Nombre de dies amb visibilitat bona (>5 km): | 21 dies |
| - Nombre de dies amb visibilitat regular (1-5 km): | 10 dies |
| - Nombre de dies amb visibilitat dolenta (<1 km): | 0 dies |
| - Nombre de dies amb boira: | 0 dies |

ESTAT DE LA MAR (a les 07 h TMG):

| | |
|--------------------------|---------|
| - Dies de mar plana: | 0 dies |
| - Dies de mar arrissada: | 7 dies |
| - Dies de marejol: | 16 dies |
| - Dies de maror: | 8 dies |
| - Dies de forta maror: | 0 dies |
| - Dies de maregassa: | 0 dies |

Observadors: Marc Prohom i Joan C. Prohom

Estació Meteorològica del Masnou-Port / OCTUBRE 2005

| | | | | | | | | Observacions a les 07:00 TMG | | | | | | | | | | | | |
|--------------|--------------|-------|--------------|-------|------------|--------------|----------------------|------------------------------|-------------|--------------|--------------|--------------|---------------|------------|-----------|-----------|--------------|---------------|-------------|-----------|
| | T. màx. | Hora | T. mín | Hora | Oscil. | T. mitj. | P. / Tipus / Hora | T. S. | T. H. | Humitat | Ten. vap. | Evap. | P. atmos. | Vent | Raf. màx. | Dir. | Hora | Cel (octes) | Visibilitat | Estat mar |
| 1 | 23,3 | 15:21 | 18,2 | 6:03 | 5,1 | 20,8 | 0,8 / PI / N | 21,0 | 18,0 | 73% | 18,15 | 4,3 | 1019,3 | 8, NNE | 27 | NE | 10:15 | 1, Ci, Cu | bona | arriçada |
| 2 | 21,3 | 0:10 | 15,6 | 23:59 | 5,7 | 18,5 | | 17,4 | 13,0 | 58% | 11,52 | 5,7 | 1018,2 | 5, WSW | 50 | NE | 21:35 | 7, Cu | bona | marejol |
| 3 | 19,8 | 15:33 | 14,3 | 4:24 | 5,5 | 17,1 | | 15,8 | 10,6 | 48% | 8,61 | 7,4 | 1020,5 | 5, WNW | 27 | S | 16:05 | 1, Ci, Cu | m. bona | marejol |
| 4 | 20,9 | 10:54 | 14,0 | 3:14 | 6,9 | 17,5 | | 14,8 | 9,8 | 47% | 7,91 | 7,1 | 1019,9 | 18, NW | 34 | NNW | 7:45 | 3, Ci, Ac, Cu | m. bona | marejol |
| 5 | 18,9 | 15:09 | 16,5 | 6:35 | 2,4 | 17,7 | | 17,6 | 14,8 | 73% | 14,68 | 4,1 | 1020,4 | 10, NNE | 35 | n.d. | 11:17 | 5, Cu, Ac | bona | arriçada |
| 6 | 19,8 | 10:24 | 15,1 | 6:03 | 4,7 | 17,5 | | 16,6 | 13,8 | 70% | 13,22 | 4,6 | 1020,1 | 8, NE | 29 | ENE | 11:07 | 7, Cu, Ac | bona | marejol |
| 7 | 20,9 | 13:33 | 15,0 | 4:26 | 5,9 | 18,0 | | 16,2 | 13,4 | 70% | 12,88 | 5,7 | 1019,7 | 14, NW | 40 | SSW | 14:30 | 0 | bona | marejol |
| 8 | 21,8 | 14:25 | 17,1 | 4:05 | 4,7 | 19,5 | | 18,6 | 15,6 | 71% | 15,21 | 3,7 | 1019,6 | 10, NW | 42 | SSW | 15:49 | 4, Ci, Cu | bona | arriçada |
| 9 | 22,7 | 13:40 | 17,0 | 5:09 | 5,7 | 19,9 | | 18,8 | 16,4 | 77% | 16,70 | 3,5 | 1022,5 | 5, NW | 26 | SSW | 17:41 | 2, Ci | regular | arriçada |
| 10 | 22,3 | 12:08 | 18,3 | 6:07 | 4,0 | 20,3 | 0,8 / PI / T i N | 19,0 | 17,2 | 83% | 17,93 | 3,3 | 1021,5 | 3, NW | 26 | n.d. | 16:04 | 7, Cu, Ac, As | regular | arriçada |
| Dèc | 21,2 | | 16,1 | | 5,1 | 18,6 | 1,6 mm | 17,6 | 14,3 | 67,0% | 13,68 | 49,4 | 1020,2 | 8,6 | | | | 3,7 | | |
| 11 | 21,1 | 11:50 | 18,7 | 3:36 | 2,4 | 19,9 | 12,5 / PI / T, N | 19,0 | 17,0 | 81% | 17,79 | 2,7 | 1017,6 | 5, WNW | 26 | NE | 13:05 | 8, Cu, Sc | regular | arriçada |
| 12 | 22,6 | 12:00 | 18,2 | 6:30 | 4,4 | 20,4 | 68,0 / PI / M, T i N | 18,4 | 17,6 | 92% | 19,46 | 2,5 | 1016,0 | 8, NNW | 29 | NNE | 6:15 | 7, Cu | bona | marejol |
| 13 | 22,1 | 9:44 | 17,3 | 0:15 | 4,8 | 19,7 | 4,5 / PI / M i T | 18,4 | 17,6 | 92% | 19,99 | 2,5 | 1011,0 | 6, NW | 47 | n.d. | 0:45 | 6, Ci, Cs, Cu | bona | maror |
| 14 | 20,9 | 10:47 | 16,9 | 20:30 | 4,0 | 18,9 | 17,8 / PI / M, T i N | 17,6 | 15,6 | 80% | 16,57 | 2,5 | 1018,2 | 10, NW | 45 | ENE | 17:59 | 7, Ac, As | bona | maror |
| 15 | 21,6 | 16:17 | 17,0 | 3:25 | 4,6 | 19,3 | 12,9 / PI / M i N | 18,2 | 16,4 | 83% | 17,34 | 3,4 | 1020,7 | 13, NNE | 37 | SSW | 15:53 | 5, Ci, Ac, Cu | m. bona | maror |
| 16 | 22,5 | 12:51 | 16,6 | 1:57 | 5,9 | 19,6 | | 17,8 | 15,2 | 73% | 14,87 | 4,5 | 1021,0 | 8, WNW | 21 | S | 13:21 | 5, Ci, Cs, Ac | m. bona | maror |
| 17 | 21,1 | 9:45 | 16,0 | 4:45 | 5,1 | 18,6 | 4,2 / PI / N | 16,2 | 14,2 | 79% | 14,54 | 2,0 | 1017,8 | 11, NW | 19 | NW | 2:15 | 7, Ci, Cs, Cu | bona | marejol |
| 18 | 22,3 | 14:58 | 18,9 | 1:45 | 3,4 | 20,6 | | 21,4 | 20,4 | 91% | 23,19 | 2,1 | 1012,5 | 24, ESE | 35 | ESE | 5:32 | 8, Sc | regular | maror |
| 19 | 22,3 | 10:37 | 17,2 | 23:15 | 5,1 | 19,8 | | 18,8 | 15,6 | 70% | 15,18 | 2,3 | 1014,5 | 4, W | 27 | ENE | 13:51 | 6, Ci, Ac | bona | maror |
| 20 | 21,8 | 11:04 | 15,3 | 5:52 | 6,5 | 18,6 | | 16,8 | 13,8 | 70% | 13,39 | 3,9 | 1015,3 | 10, NW | 29 | SSW | 15:46 | 1, Ci | bona | marejol |
| Dèc | 21,8 | | 17,2 | | 4,6 | 19,5 | 119,9 mm | 18,3 | 16,3 | 81,1% | 17,23 | 28,4 | 1016,5 | 9,9 | | | | 6,0 | | |
| 21 | 23,4 | 11:25 | 18,5 | 2:39 | 4,9 | 21,0 | | 19,2 | 17,0 | 79% | 17,57 | 6,0 | 1010,6 | 8, WNW | 39 | SSW | 14:32 | 4, Ci, Ac, Cu | bona | marejol |
| 22 | 24,4 | 11:32 | 18,4 | 23:06 | 6,0 | 21,4 | | 19,0 | 15,8 | 71% | 15,59 | 8,0 | 1010,0 | 21, SSW | 37 | SW | 7:55 | 1, Ac | m. bona | marejol |
| 23 | 21,3 | 14:30 | 17,4 | 2:09 | 3,9 | 19,4 | | 19,4 | 15,8 | 67% | 15,09 | 3,2 | 1013,5 | 10, NNE | 27 | NNE | 7:05 | 7, Cu, Sc | m. bona | marejol |
| 24 | 21,3 | 11:00 | 16,2 | 23:00 | 5,1 | 18,8 | | 17,8 | 15,6 | 77% | 15,69 | 3,1 | 1021,8 | 4, NNE | 24 | N | 7:07 | 1, Ci | bona | marejol |
| 25 | 20,3 | 14:49 | 16,2 | 4:00 | 4,1 | 18,3 | | 17,4 | 14,6 | 72% | 14,30 | 2,2 | 1021,0 | 8, WSW | 31 | S | 11:53 | 6, Ci, Cs, Ac | bona | marejol |
| 26 | 21,2 | 15:02 | 15,8 | 4:47 | 5,4 | 18,5 | | 17,2 | 16,0 | 89% | 17,46 | 1,7 | 1022,6 | 0, calma | 14 | NW | 20:45 | 4, Ci, Cs, Ac | regular | arriçada |
| 27 | 22,0 | 11:31 | 18,3 | 0:55 | 3,7 | 20,2 | | 20,2 | 18,8 | 88% | 20,82 | 1,6 | 1020,7 | 10, NNE | 24 | NE | 19:57 | 6, Cu | regular | marejol |
| 28 | 21,9 | 11:21 | 19,7 | 3:54 | 2,2 | 20,8 | | 20,2 | 19,4 | 92% | 21,77 | 1,5 | 1020,5 | 8, NE | 23 | NE | 8:35 | 5, Cs | regular | maror* |
| 29 | 21,8 | 11:55 | 18,7 | 23:35 | 3,1 | 20,3 | | 19,8 | 19,0 | 91% | 21,01 | 1,2 | 1018,9 | 11, ENE | 24 | NNE | 4:45 | 7, Cu, St | regular | marejol |
| 30 | 21,8 | 9:51 | 17,1 | 6:46 | 4,7 | 19,5 | | 17,2 | 15,8 | 86% | 16,87 | 1,2 | 1017,7 | 10, NW | 27 | ENE | 13:14 | 4, Cu, Sc | regular | marejol |
| 31 | 22,4 | 12:10 | 18,6 | 20:15 | 3,8 | 20,5 | | 20,2 | 19,4 | 92% | 21,77 | 4,3 | 1012,6 | 0, calma | 34 | SSW | 14:08 | 8, Ac, As | regular | maror |
| Dèc | 22,0 | | 17,7 | | 4,3 | 19,9 | 0,0 mm | 18,9 | 17,0 | 82,2% | 18,04 | 34,0 | 1017,3 | 8,2 | | | | 4,8 | | |
| TOTAL | 21,67 | | 17,04 | | 4,6 | 19,35 | 121,5 mm | 18,3 | 15,9 | 76,9% | 16,36 | 111,8 | 1017,9 | 8,9 | 50 | NE | dia 2 | 4,8 | | |

* Mar de fons

Ràfega màxima de 0 a 24h

Temperatures (°C), Precipitació i Evaporació Potencial (mm), Vent (km/h), Pressió atmosfèrica (mb) i Estat del Cel (octes)

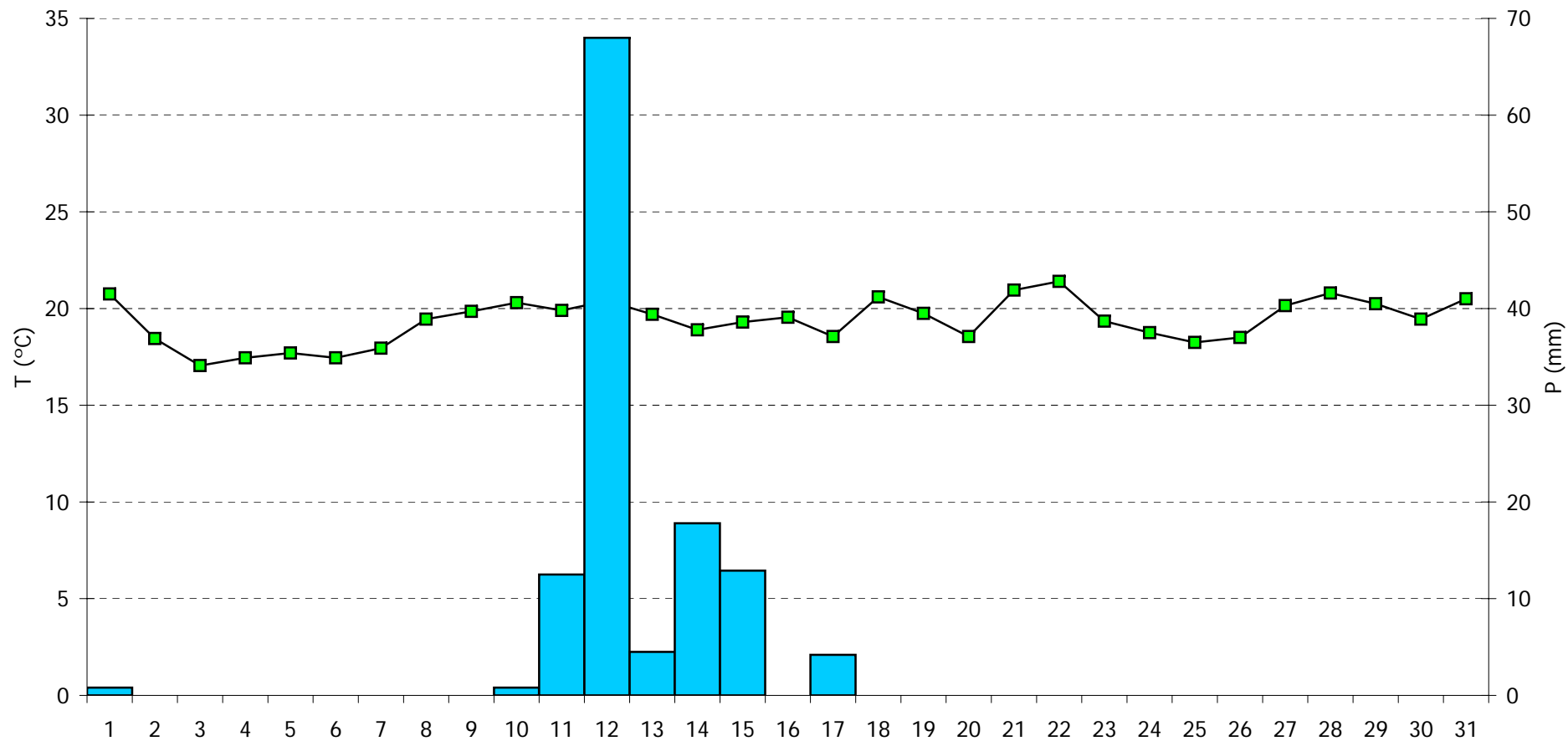
Simbologia tipus de núvols: Ci, Cirrus / Cc, Cirrocumulus / Cs, Cirrostratus / Ac, Altcumulus / As, Altostratus / Ns, Nimbostratus / Sc, Stratocumulus / St, Stratus / Cu, Cumulus / Cb, Cumulonimbus

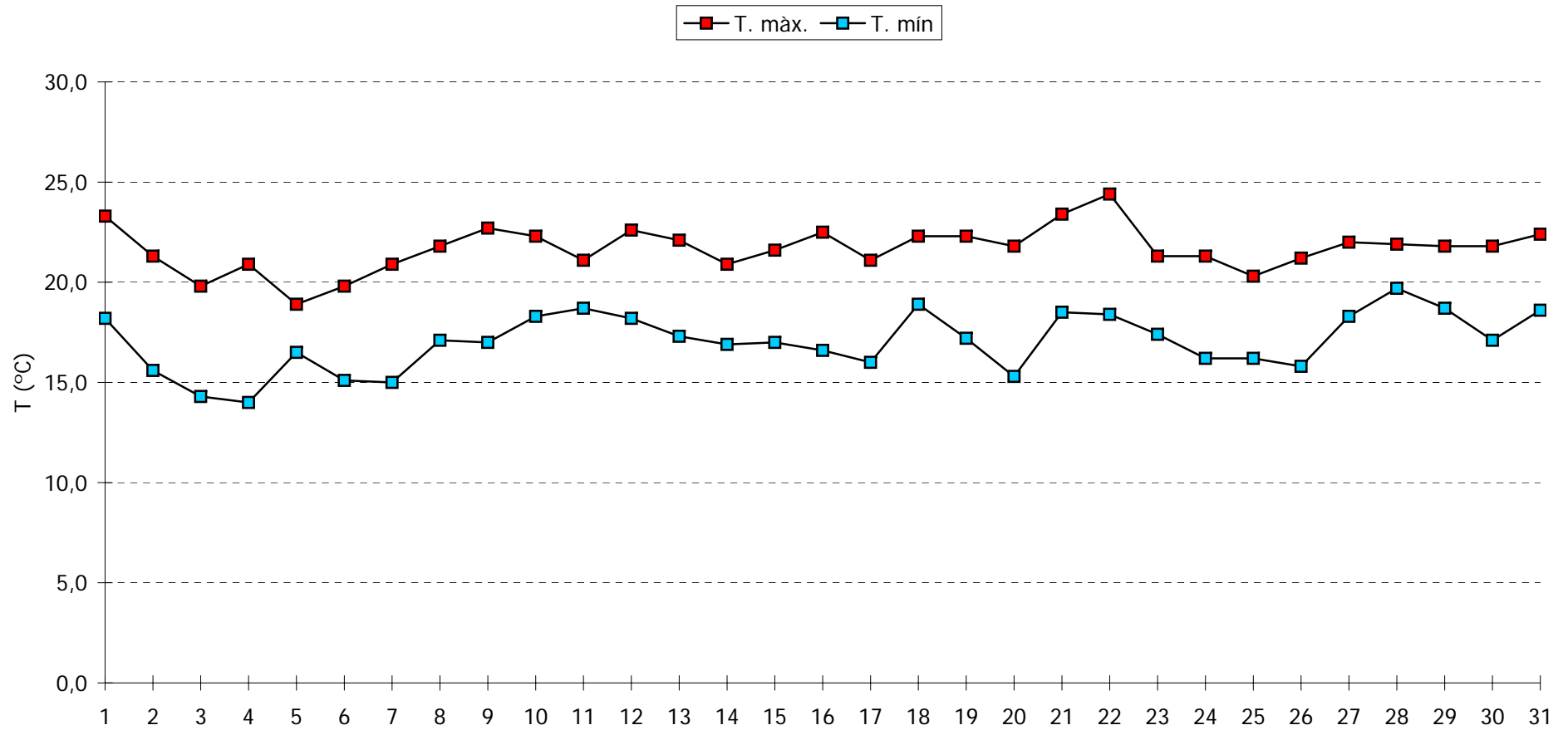
M, matí (07-13h) / T, tarda (13-18h) / N, nit (18-07h)

PI, pluja / Tm, tempesta / Ne, neu / An, aigüaneu / Cl, calamarsa / Pd, pedra

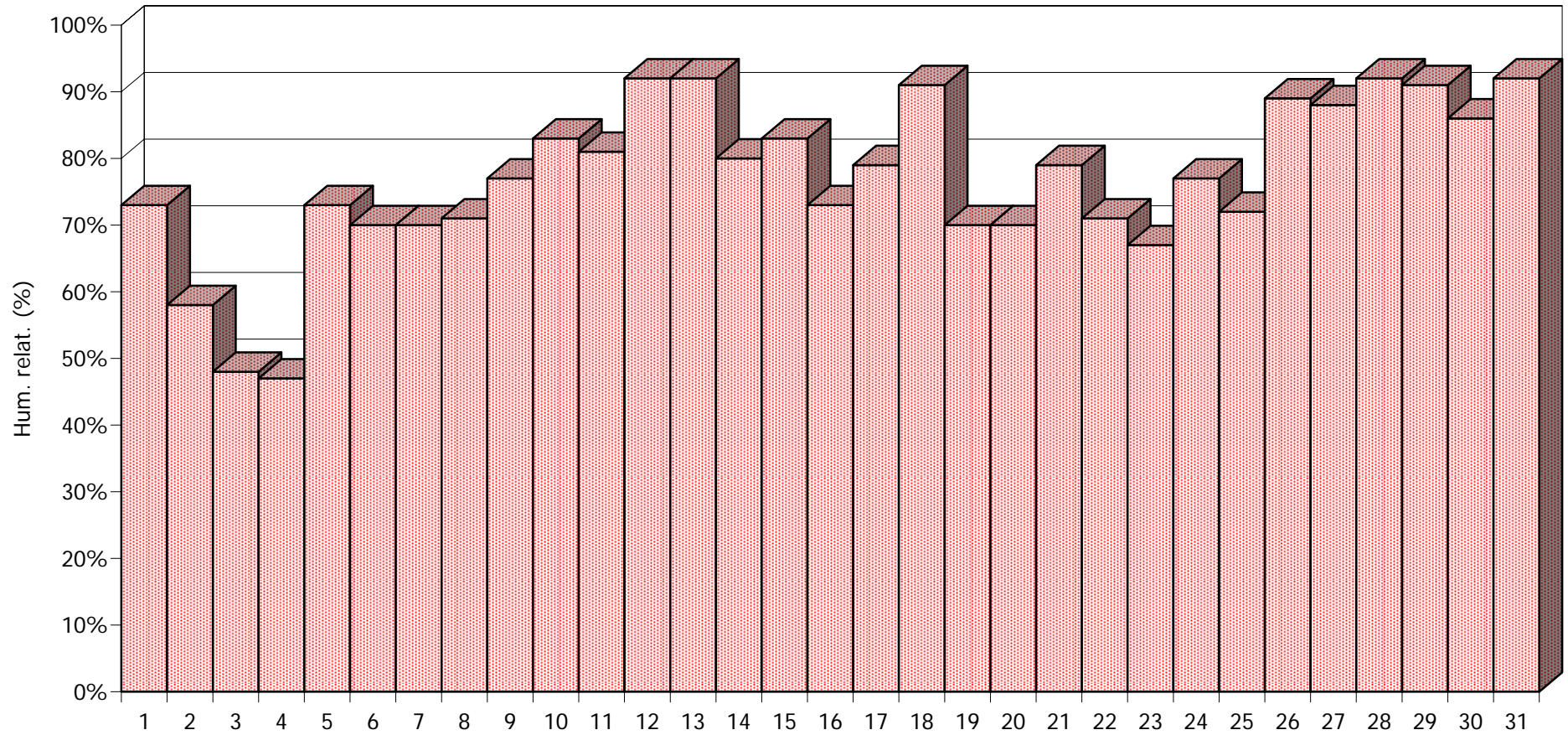
n.d., dada no disponible

OCTUBRE 2005 - Meteorograma

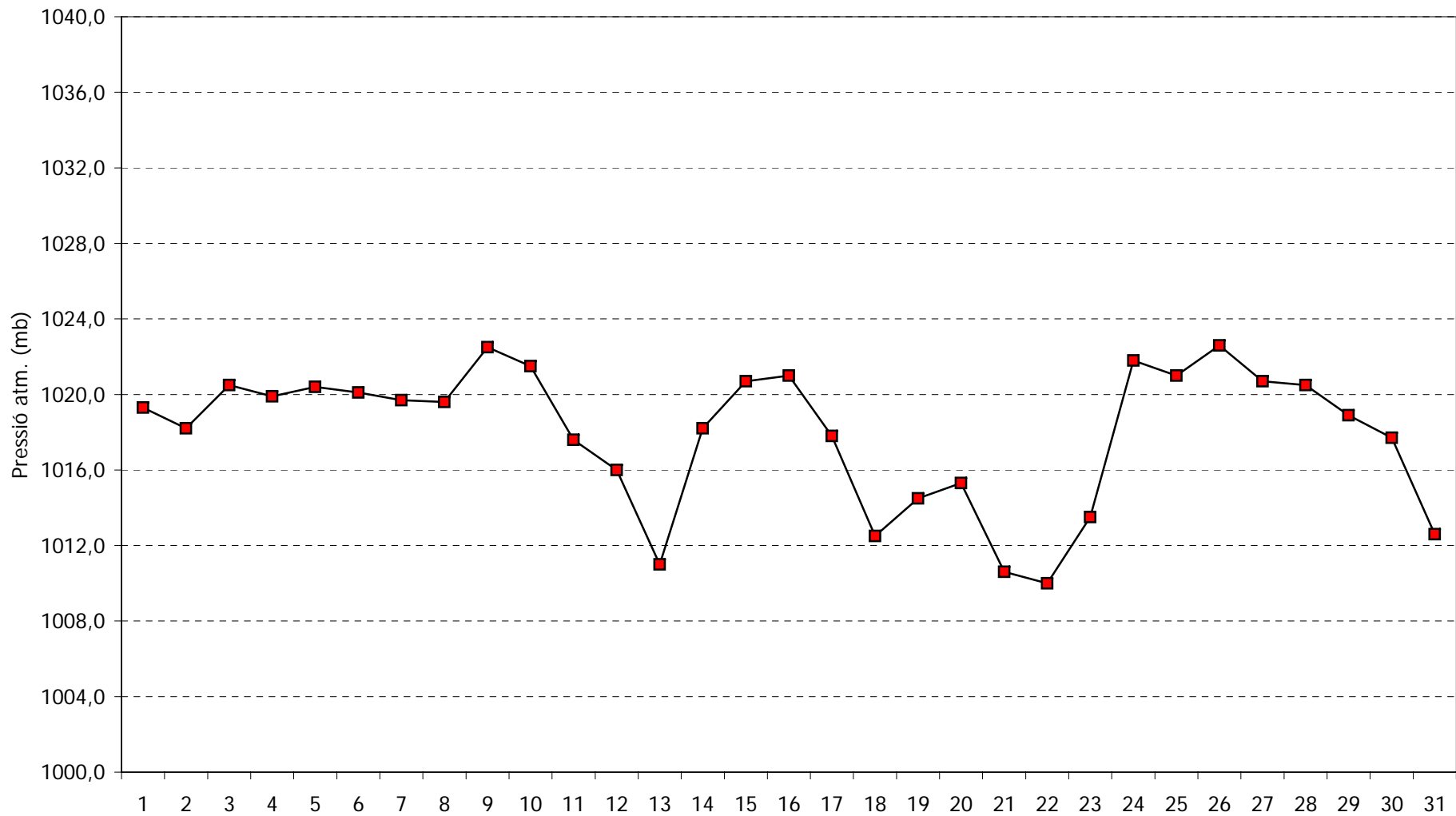


OCTUBRE 2005 - Comportament de les temperatures

OCTUBRE 2005 - Comportament de la humitat a les 07:00h TMG



OCTUBRE 2005 - Pressió atmosfèrica a les 07:00h TMG



OCTUBRE 2005 - Cops màxims de vent

