

ESTACIÓ METEOROLÒGICA DEL MASNOU - PORT

NOVEMBRE 2008

DADES TÈRMIQUES:

- Temperatura màxima absoluta:	20,7°C el dia 1
- Temperatura màxima més baixa:	12,1°C el dia 30
- Temperatura mínima absoluta:	4,3°C el dia 28
- Temperatura mínima més alta:	15,9°C el dia 1
- Mitjana de les temperatures màximes:	16,2°C (-0,8°C)*
- Mitjana de les temperatures mínimes:	9,8°C (-1,2°C)*
- Mitjana tèrmica mensual:	13,0°C (-1,1°C)*
- Oscil.lació tèrmica extrema mensual:	16,4°C
- Mitjana mensual de les oscil.lacions diàries:	6,3°C

DADES HÍDRIQUES:

- Humitat més alta assolida a les 07 h TMG:	96% el dia 2
- Humitat més baixa assolida a les 07 h TMG:	47% els dies 14 i 30
- Mitjana mensual d'humitat a les 07 h TMG:	65.5%
- Precipitació mensual total:	45,0 mm
- Dies de precipitació apreciable:	6 dies
- Evaporació mensual total:	150,9 mm
- Dies de tempesta:	3 dies
- Dies de calamarsa o pedra:	0 dies
- Dies de neu o aigüaneu:	0 dies
- Màxima precipitació en 24 hores:	17,0 mm (el dia 2)

DADES EÒLIQUES:

- Ratxa de vent màxima mensual:	n.d.
- Dies de vent fort (≥ 50 km/h):	n.d.
- Direcció del vent dominant a les 07 h TMG:	n.d.
- Direcció del vent en el dia de més pluja:	SW (el dia 2)
- Dies de calma a les 07 h TMG:	n.d.

PRESSIÓ ATMOSFÈRICA

- Pressió atmosfèrica més elevada:	1028,4 hPa el dia 10
- Pressió atmosfèrica més baixa:	991,0 hPa el dia 29
- Mitjana de la pressió atmosfèrica a les 07h TMG:	1014,8 hPa

ESTAT DEL CEL (a les 07 h TMG):

- Nombre de dies amb cel serè (0 a 1 octa):	6 dies
- Nombre de dies amb cel cobert (7 a 8 octes):	9 dies
- Mitjana mensual de cobertura del cel a les 07h :	4,6 octes

VISIBILITAT (a les 07 h TMG):

- Nombre de dies amb visibilitat bona (>5 km):	20 dies
- Nombre de dies amb visibilitat regular (1-5 km):	10 dies
- Nombre de dies amb visibilitat dolenta (<1 km):	0 dies
- Nombre de dies amb boira:	0 dies

ESTAT DE LA MAR (a les 07 h TMG):

- Dies de mar plana:	1 dies
- Dies de mar arrissada:	7 dies
- Dies de marejol:	11 dies
- Dies de maror:	9 dies
- Dies de forta maror:	2 dia
- Dies de maregassa:	0 dies

Observadors: Marc Prohom i Joan C. Prohom

* Diferència respecte la mitjana 1995-2008

n.d., Arrel d'una avaria a l'estació meteorològica automàtica algunes dades no són disponibles

Estació Meteorològica del Masnou-Port / NOVEMBRE 2008

								Observacions a les 07:00 TMG												
	T. màx.	Hora	T. mín	Hora	Oscil.	T. mitj.	P. / Tipus / Hora	T. S.	T. H.	Humitat	Ten. vap.	Evap.	P. atmos.	Vent	Raf. màx.	Dir.	Hora	Cel (octes)	Visibilitat	Estat mar
1	20,7	n.d.	15,9	n.d.	4,8	18,3	6,6 / Plf, Tm / M i N	16,7	15,2	84%	15,96	3,0	1001,5	n.d.	n.d.	n.d.	n.d.	8, Cu Sc	bona	f. maror
2	18,2	n.d.	10,2	n.d.	8,0	14,2	17,0 / Pl, Tm / M i T	17,8	17,4	96%	19,56	4,5	1002,1	n.d.	n.d.	n.d.	n.d.	8, Ns, Cu	regular	f. maror
3	16,5	n.d.	9,6	n.d.	6,9	13,1		10,4	7,8	68%	8,57	5,6	1011,6	n.d.	n.d.	n.d.	n.d.	2, Ci, Ac	m. bona	maror
4	17,9	n.d.	11,4	n.d.	6,5	14,7		12,6	8,8	57%	8,31	3,5	1008,6	n.d.	n.d.	n.d.	n.d.	7, Ci, Ac, Sc	m. bona	marejol
5	16,2	n.d.	11,0	n.d.	5,2	13,6		12,0	9,2	67%	9,39	2,0	1010,4	n.d.	n.d.	n.d.	n.d.	7, Cs, As	bona	arriçada
6	17,2	n.d.	11,8	n.d.	5,4	14,5		12,8	10,0	68%	10,05	3,2	1015,8	n.d.	n.d.	n.d.	n.d.	7, Cs, Ac, Cu	regular	marejol
7	17,5	n.d.	11,5	n.d.	6,0	14,5		12,2	10,4	78%	11,08	1,1	1015,5	n.d.	n.d.	n.d.	n.d.	6, Ci, Cs	regular	arriçada
8	17,1	n.d.	12,4	n.d.	4,7	14,8		12,8	11,2	82%	12,11	3,5	1020,6	n.d.	n.d.	n.d.	n.d.	7, Cs, Cu	regular	arriçada
9	17,8	n.d.	12,3	n.d.	5,5	15,1		12,8	10,4	72%	10,64	4,2	1028,0	n.d.	n.d.	n.d.	n.d.	3, Cs	bona	plana
10	18,3	n.d.	13,5	n.d.	4,8	15,9		14,1	10,0	56%	9,00	5,1	1028,2	n.d.	n.d.	n.d.	n.d.	4, Ci, Cs	bona	arriçada
Dèc	17,7		12,0		5,8	14,9	23,6 mm	13,4	11,0	72,8%	11,47	35,7	1014,2	6,5				5,9		
11	19,1	n.d.	13,4	n.d.	5,7	16,3		15,4	13,0	76%	13,29	4,0	1021,2	n.d.	n.d.	n.d.	n.d.	6, Cs, Ac	regular	marejol
12	14,7	n.d.	10,9	n.d.	3,8	12,8	4,0 / Pl / M	14,2	12,2	78%	12,62	2,0	1017,9	n.d.	n.d.	n.d.	n.d.	8, Sc, Cu, Ac	regular	marejol
13	16,5	n.d.	9,6	n.d.	6,9	13,1		10,4	8,4	75%	9,45	6,1	1017,7	n.d.	n.d.	n.d.	n.d.	4, Ac	m. bona	arriçada
14	16,9	n.d.	8,7	n.d.	8,2	12,8		9,4	5,2	47%	5,54	7,8	1020,8	n.d.	n.d.	n.d.	n.d.	1, Ci	m. bona	marejol
15	17,3	n.d.	9,5	n.d.	7,8	13,4		10,0	6,0	51%	6,26	5,3	1024,0	n.d.	n.d.	n.d.	n.d.	1, Cu	m. bona	maror*
16	16,8	n.d.	10,5	n.d.	6,3	13,7		11,2	7,6	58%	7,71	5,1	1025,2	n.d.	n.d.	n.d.	n.d.	0	regular	maror*
17	17,7	n.d.	10,2	n.d.	7,5	14,0		11,0	8,0	63%	8,26	6,1	1024,7	n.d.	n.d.	n.d.	n.d.	1, Ci	bona	marejol
18	15,6	n.d.	10,4	n.d.	5,2	13,0		10,6	7,2	58%	7,41	4,1	1019,3	n.d.	n.d.	n.d.	n.d.	7, Ci, Ac	regular	marejol
19	16,3	n.d.	10,0	n.d.	6,3	13,2		10,4	8,2	72%	9,08	3,9	1018,2	n.d.	n.d.	n.d.	n.d.	1, Cu	regular	marejol
20	15,2	n.d.	10,6	n.d.	4,6	12,9		12,0	9,4	69%	9,67	6,5	1023,5	n.d.	n.d.	n.d.	n.d.	2, Ac, Ci	bona	marejol
Dèc	16,6		10,4		6,2	13,5	4,0 mm	11,5	8,5	64,7%	8,93	50,9	1021,3	8,1				3,1		
21	16,0	n.d.	9,0	n.d.	7,0	12,5		9,7	7,0	65%	7,82	6,4	1021,2	n.d.	n.d.	n.d.	n.d.	1, Ci, Cu	bona	arriçada
22	18,1	n.d.	10,4	n.d.	7,7	14,3		12,4	9,0	62%	8,92	5,2	1012,2	n.d.	n.d.	n.d.	n.d.	6, Cs, Ac	m. bona	arriçada
23	15,3	n.d.	11,3	n.d.	4,0	13,3		11,8	9,6	73%	10,10	8,5	1012,0	n.d.	n.d.	n.d.	n.d.	5, Ci, Cu	m. bona	marejol
24	15,6	n.d.	7,9	n.d.	7,7	11,8	lp. / Pl / N	13,0	9,0	55%	8,23	7,2	997,8	n.d.	n.d.	n.d.	n.d.	6, Cu	m. bona	maror
25	13,6	n.d.	5,7	n.d.	7,9	9,7	5,2 / Pl, Tm / N	8,2	6,2	73%	7,93	5,3	1003,7	n.d.	n.d.	n.d.	n.d.	4, Cu	m. bona	marejol
26	13,5	n.d.	4,5	n.d.	9,0	9,0	lp. / Pl / N	4,9	2,0	54%	4,68	4,7	1020,6	n.d.	n.d.	n.d.	n.d.	2, Cu, Sc	m. bona	maror
27	12,8	n.d.	4,4	n.d.	8,4	8,6	8,0 / Pl / N	5,6	2,4	51%	4,64	4,1	1023,1	n.d.	n.d.	n.d.	n.d.	5, Sc	bona	maror
28	12,3	n.d.	4,3	n.d.	8,0	8,3		7,0	4,0	58%	5,81	5,5	1003,4	n.d.	n.d.	n.d.	n.d.	6, Cu	bona	maror
29	12,4	n.d.	6,3	n.d.	6,1	9,4	4,2 / Pl / M	9,5	5,8	52%	6,17	7,0	996,5	n.d.	n.d.	n.d.	n.d.	7, Cu, Sc	regular	maror
30	12,1	n.d.	8,1	n.d.	4,0	10,1		8,6	4,6	47%	5,25	10,4	999,3	n.d.	n.d.	n.d.	n.d.	6, Cs, Cu	m. bona	maror
31																				
Dèc	14,2		7,2		7,0	10,7	17,4 mm	9,1	6,0	59,0%	6,86	64,3	1009,0	n.d.				4,8		
TOTAL	16,17		9,84		6,3	13,01	45,0 mm	11,3	8,5	65,5%	9,12	150,9	1014,8	n.d.	n.d.	n.d.	n.d.	4,6		

* Mar de fons

Ràfega màxima de 0 a 24h

Temperatures (°C), Precipitació i Evaporació Potencial (mm), Vent (km/h), Pressió atmosfèrica (mb) i Estat del Cel (octes)

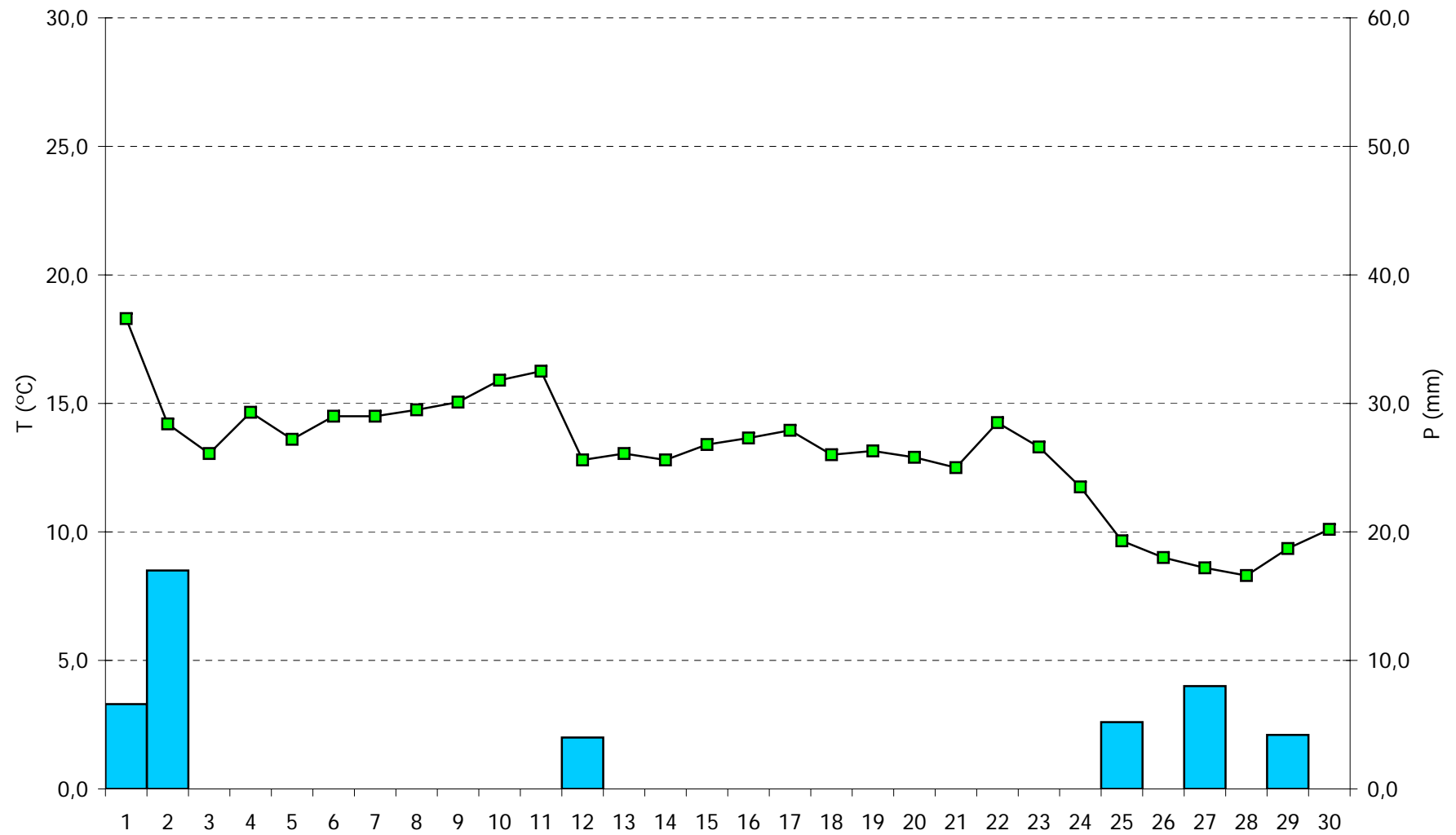
Simbologia tipus de núvols: Ci, Cirrus / Cc, Cirrocumulus / Cs, Cirrostratus / Ac, Altcumulus / As, Altostratus / Ns, Nimbostratus / Sc, Stratocumulus / St, Stratus / Cu, Cumulus / Cb, Cumulonimbus

M, matí (07-13h) / T, tarda (13-18h) / N, nit (18-07h)

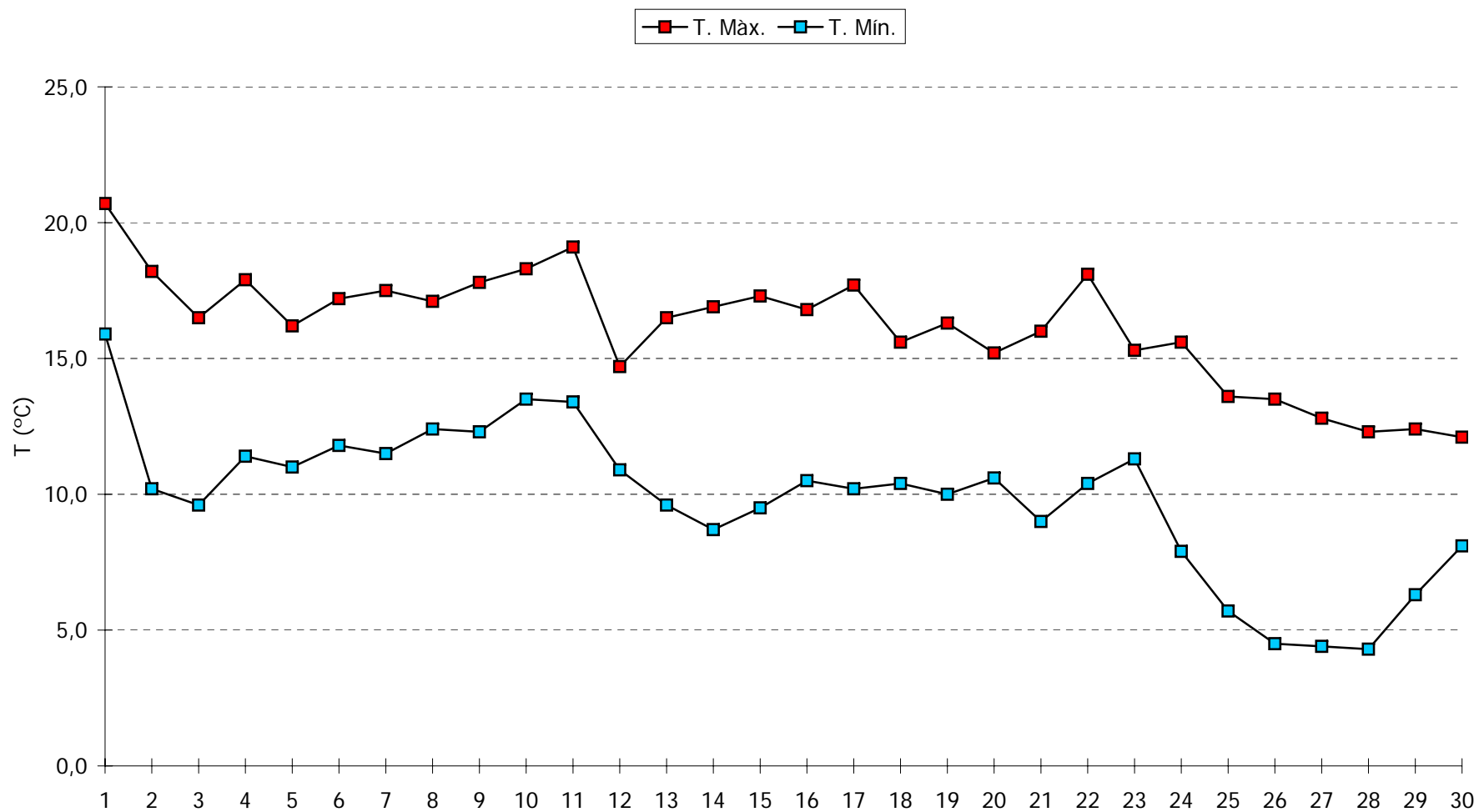
Pl, pluja / Plf, pluja de fang / Tm, tempesta / Ne, neu / An, aigüaneu / Cl, calamarsa / Pd, pedra

n.d., dada no disponible

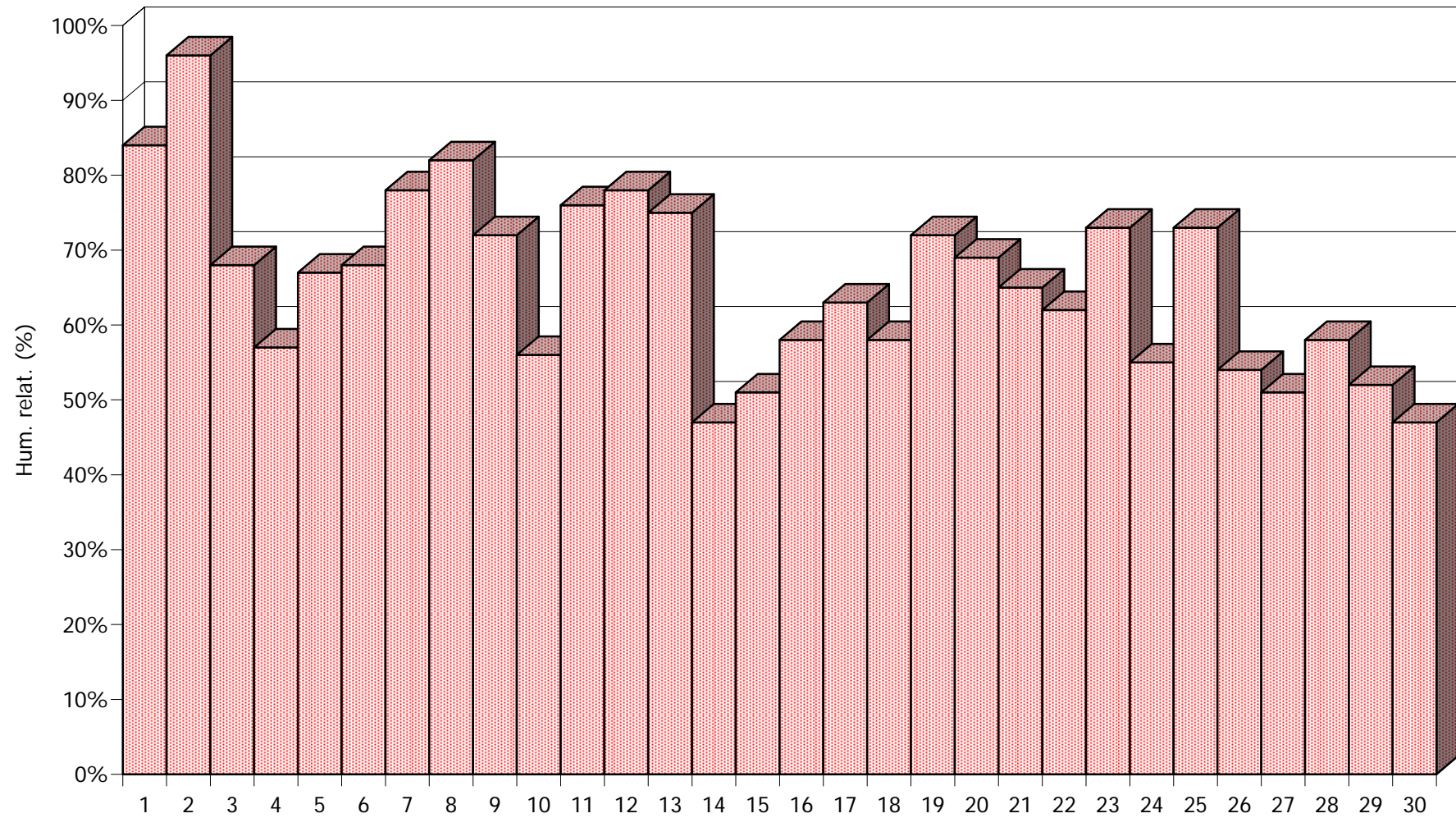
NOVEMBRE 2008 - Meteograma



NOVEMBRE 2008 - Evolució de les temperatures extremes



NOVEMBRE 2008 - Humitat relativa a les 07:00h TMG



NOVEMBRE 2008 - Pressió atmosfèrica a les 07:00h TMG

