

ESTACIÓ METEOROLÒGICA DEL MASNOU - PORT

NOVEMBRE 2006

DADES TÈRMiques:

- Temperatura màxima absoluta:	22.5°C el dia 1
- Temperatura màxima més baixa:	16.3°C el dia 30
- Temperatura mínima absoluta:	10.7°C el dia 30
- Temperatura mínima més alta:	17.2°C el dia 1
- Mitjana de les temperatures màximes:	19.3°C
- Mitjana de les temperatures mínimes:	13.7°C
- Mitjana tèrmica mensual:	16.5°C
- Oscil.lació tèrmica extrema mensual:	11.8°C
- Mitjana mensual de les oscil.lacions diàries:	5.6°C

DADES HÍDRiques:

- Humitat més alta assolida a les 07 h TMG:	92% el dia 25
- Humitat més baixa assolida a les 07 h TMG:	25% el dia 3
- Mitjana mensual d'humitat a les 07 h TMG:	70.3%
- Precipitació mensual total:	0.8 mm
- Dies de precipitació apreciable:	2 dies
- Evaporació mensual total:	128.9 mm
- Dies de tempesta:	0 dies
- Dies de calamarsa o pedra:	0 dies
- Dies de neu o aiguanou:	0 dies
- Màxima precipitació en 24 hores:	0.4 mm (dies 17 i 23)

DADES EÒLIQUES:

- Ràfaga de vent màxima mensual:	57 km/h dia 23 (WSW)
- Dies de vent fort (≥ 50 km/h):	1 dia
- Direcció del vent dominant a les 07 h TMG:	NW (11 dies)
- Direcció del vent en el dia de més pluja:	SW (el dia 23)
- Dies de calma a les 07 h TMG:	4 dies

PRESSIÓ ATMOSFÈRICA

- Pressió atmosfèrica més elevada:	1031.8 hPa el dia 30
- Pressió atmosfèrica més baixa:	1005.8 hPa el dia 23
- Mitjana de la pressió atmosfèrica a les 07h TMG:	1020.9 hPa

ESTAT DEL CEL (a les 07 h TMG):

- Nombre de dies amb cel serè (0 a 1 octa):	5 dies
- Nombre de dies amb cel cobert (7 a 8 octes):	8 dies
- Mitjana mensual de cobertura del cel a les 07h :	4.8 octes

VISIBILITAT (a les 07 h TMG):

- Nombre de dies amb visibilitat bona (>5 km):	23 dies
- Nombre de dies amb visibilitat regular (1-5 km):	7 dies
- Nombre de dies amb visibilitat dolenta (<1 km):	0 dies
- Nombre de dies amb boira:	0 dies

ESTAT DE LA MAR (a les 07 h TMG):

- Dies de mar plana:	0 dies
- Dies de mar arrissada:	6 dies
- Dies de marejol:	18 dies
- Dies de maror:	6 dies
- Dies de forta maror:	0 dies
- Dies de maregassa:	0 dies

Observadors: Marc Prohom i Joan C. Prohom

Estació Meteorològica del Masnou-Port / NOVEMBRE 2006

								Observacions a les 07:00 TMG												
	T. màx.	Hora	T. mín	Hora	Oscil.	T. mitj.	P. / Tipus / Hora	T. S.	T. H.	Humitat	Ten. vap.	Evap.	P. atmos.	Vent	Raf. màx.	Dir.	Hora	Cel (octes)	Visibilitat	Estat mar
1	22.5	13:27	17.2	n.d.	5.3	19.9	Ip. / Pl / N	17.8	15.8	79%	16.09	3.6	1017.0	10, NW	37	NNE	15:27	3, Ci, Cs	regular	arriçada
2	18.3	15:11	13.7	23:59	4.6	16.0		14.2	12.0	76%	12.30	7.3	1019.5	9, NW	34	NNE	23:55	8, Ns	bona	marejol
3	16.8	14:37	11.7	6:31	5.1	14.3		12.0	5.4	25%	3.50	6.2	1022.7	14, NNW	37	NNE	0:05	6, Ci, Cs, Ac	m. bona	maror
4	17.8	23:17	12.7	4:57	5.1	15.3		14.6	10.6	57%	9.47	5.6	1026.5	7, NE	31	ENE	11:10	7, Ac, Sc	m. bona	maror
5	19.8	12:27	14.3	23:48	5.5	17.1		17.2	12.8	56%	10.98	4.0	1028.8	3, SSE	17	ESE	0:27	7, Ac, As	m. bona	maror
6	19.4	11:10	12.2	6:30	7.2	15.8		12.8	10.0	68%	10.05	4.8	1027.0	9, NW	27	WSW	11:27	4, Ci	m. bona	marejol
7	19.2	11:15	14.9	1:05	4.3	17.1		15.8	13.2	73%	13.10	2.7	1024.0	0, calma	18	NW	3:05	7, Cu, Ac	bona	marejol
8	20.8	9:31	15.3	6:07	5.5	18.1		16.8	14.0	72%	13.77	2.6	1025.2	6, NW	27	ENE	14:11	6, Cu, Ac, Cs	bona	marejol
9	21.1	9:17	15.4	6:11	5.7	18.3		15.8	13.0	71%	12.74	1.7	1028.5	11, NW	19	NW	4:31	3, Ci, Ac	bona	marejol
10	20.7	9:50	14.5	6:01	6.2	17.6		15.0	12.6	75%	12.78	2.4	1028.5	0, calma	16	ENE	18:55	1, Ci	regular	arriçada
Dèc	19.6		14.2		5.5	16.9	Ip.	15.2	11.9	65.2%	11.48	40.9	1024.8	6.9				5.2		
11	18.7	13:27	14.8	23:58	3.9	16.8		16.4	14.6	82%	15.29	2.6	1029.4	0, calma	25	S	13:37	7, Cu, Sc	regular	arriçada
12	19.7	13:15	14.3	23:35	5.4	17.0		15.8	12.8	70%	12.56	3.7	1023.5	11, NW	27	W	12:50	5, Ci	regular	marejol
13	18.0	11:17	12.8	7:07	5.2	15.4		13.2	10.8	73%	11.07	3.0	1021.0	8, WNW	24	NW	5:15	4, Ci, Cs, Ac	bona	marejol
14	19.7	10:51	11.7	6:45	8.0	15.7		12.2	9.8	71%	10.08	4.8	1020.0	4, WNW	36	SSW	13:45	1, Ci	bona	marejol
15	19.9	12:11	14.5	0:05	5.4	17.2		16.0	13.8	78%	14.17	1.7	1019.8	8, WNW	14	WNW	1:55	3, Ci, Ac, Sc	bona	arriçada
16	20.3	n.d.	14.8	4:27	5.5	17.6	Ip. / Pl / T i N	15.8	14.6	87%	15.61	1.5	1014.7	0, calma	12	W	13:17	5, Ac	regular	marejol
17	17.7	n.d.	13.1	21:35	4.6	15.4	0.4 / Pl / M	15.6	14.0	84%	14.88	8.9	1013.5	3, W	37	WSW	19:07	7, Ac, As	regular	maror
18	20.1	12:15	12.6	6:05	7.5	16.4		14.0	10.4	62%	9.91	8.0	1019.0	16, W	38	WSW	11:17	6, Ac, As, Ci	m. bona	maror
19	21.6	13:55	13.7	5:25	7.9	17.7		16.6	13.2	66%	12.46	8.2	1022.6	13, W	41	WSW	15:05	1, Ci	m. bona	marejol
20	18.4	n.d.	13.7	n.d.	4.7	16.1		15.6	13.0	74%	13.11	3.2	1023.1	4, NNE	23	SSW	13:05	4, Ci, Ac	bona	arriçada
Dèc	19.4		13.6		5.8	16.5	0.4 mm	15.1	12.7	74.7%	12.91	45.6	1020.7	6.7				4.3		
21	18.5	n.d.	11.5	n.d.	7.0	15.0		13.4	10.2	65%	9.99	7.0	1016.0	15, SW	48	WSW	10:55	5, Ci, Ac	m. bona	marejol
22	19.3	n.d.	12.2	n.d.	7.1	15.8		12.6	10.4	75%	10.94	4.6	1008.0	8, NW	26	SW	1:10	4, Ac, As	bona	marejol
23	21.7	n.d.	13.8	n.d.	7.9	17.8	0.4 / Pl / N	14.6	12.4	76%	12.62	5.4	1007.8	10, NW	57	WSW	14:05	5, Ci, Ac, As	bona	marejol
24	19.1	10:31	14.7	n.d.	4.4	16.9		17.6	14.6	71%	14.28	2.9	1008.0	11, WNW	47	SSW	13:57	6, As, Ac	bona	marejol
25	18.8	12:41	16.0	23:55	2.8	17.4		18.2	17.4	92%	19.22	1.6	1011.0	8, S	38	SW	0:05	7, Ac, As	bona	maror
26	19.3	10:36	15.0	7:07	4.3	17.2		15.4	13.2	78%	13.64	2.4	1017.0	10, NW	27	NW	3:57	5, Ci, Ac	bona	marejol
27	18.6	9:16	13.6	23:52	5.0	16.1		14.6	11.4	66%	10.96	4.7	1023.1	6, WSW	34	SSW	12:17	1, Ci	bona	marejol
28	17.9	12:36	12.1	4:21	5.8	15.0		12.8	9.6	63%	9.31	6.1	1022.5	4, NW	27	WSW	11:35	6, Ac, Ci	bona	marejol
29	18.3	13:17	12.0	23:46	6.3	15.2		14.0	10.0	57%	9.11	3.4	1027.6	8, NNW	25	NNW	5:35	8, Ac, As	bona	marejol
30	16.3	13:17	10.7	5:21	5.6	13.5		11.2	8.6	68%	9.04	4.3	1030.8	11, NW	27	W	16:37	1, Ac	regular	arriçada
31																				
Dèc	18.8		13.2		5.6	16.0	0.4 mm	14.4	11.8	71.1%	12.12	42.4	1017.2	9.1				4.8		
TOTAL	19.28		13.65		5.6	16.46	0.8 mm	14.9	12.1	70.3%	12.10	128.9	1020.9	7.6	57	WSW	dia 23	4.8		

* Mar de fons

Ràfega màxima de 0 a 24h

Temperatures (°C), Precipitació i Evaporació Potencial (mm), Vent (km/h), Pressió atmosfèrica (mb) i Estat del Cel (octes)

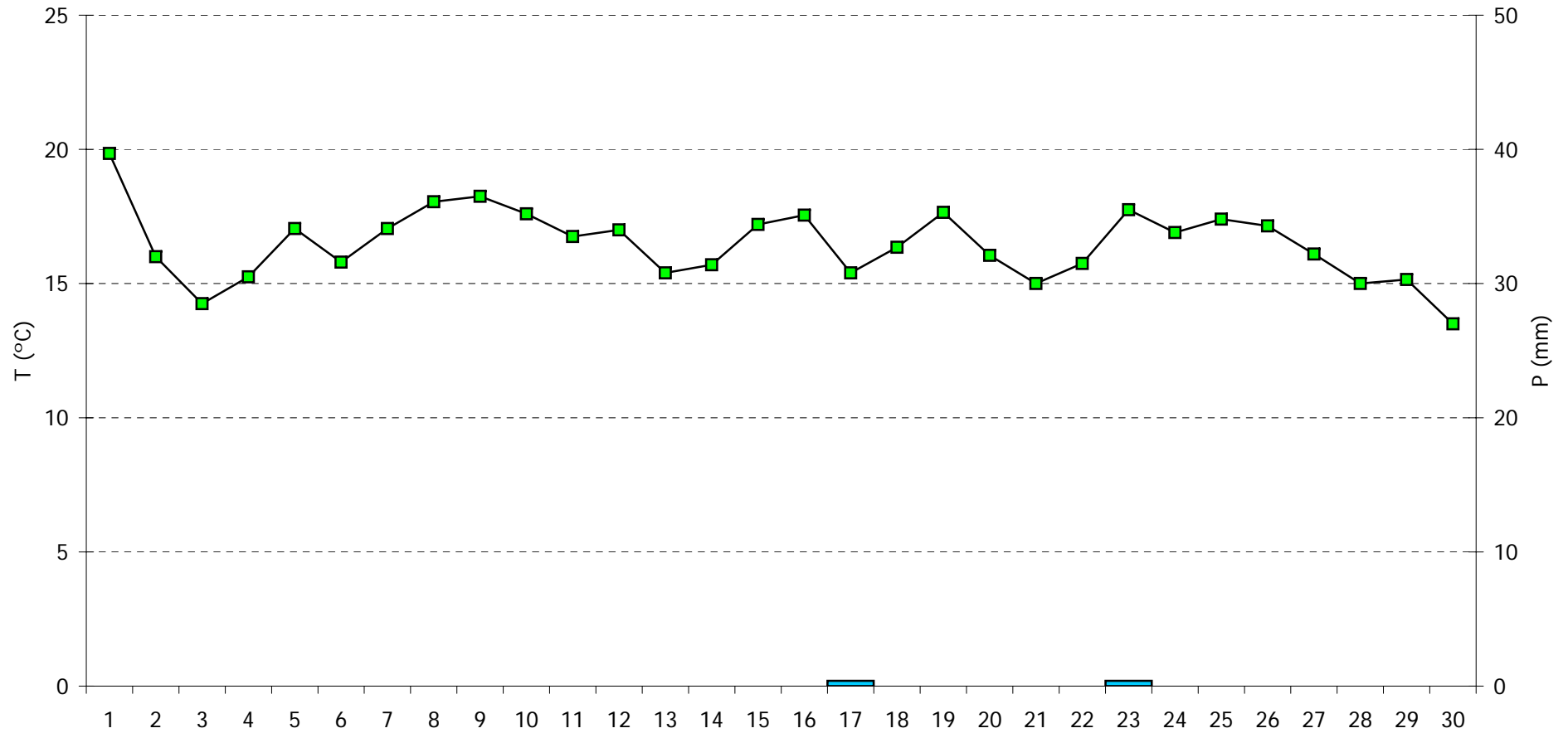
Simbologia tipus de núvols: Ci, Cirrus / Cc, Cirrocumulus / Cs, Cirrostratus / Ac, Altcumulus / As, Altostratus / Ns, Nimbostratus / Sc, Stratocumulus / St, Stratus / Cu, Cumulus / Cb, Cumulonimbus

M, matí (07-13h) / T, tarda (13-18h) / N, nit (18-07h)

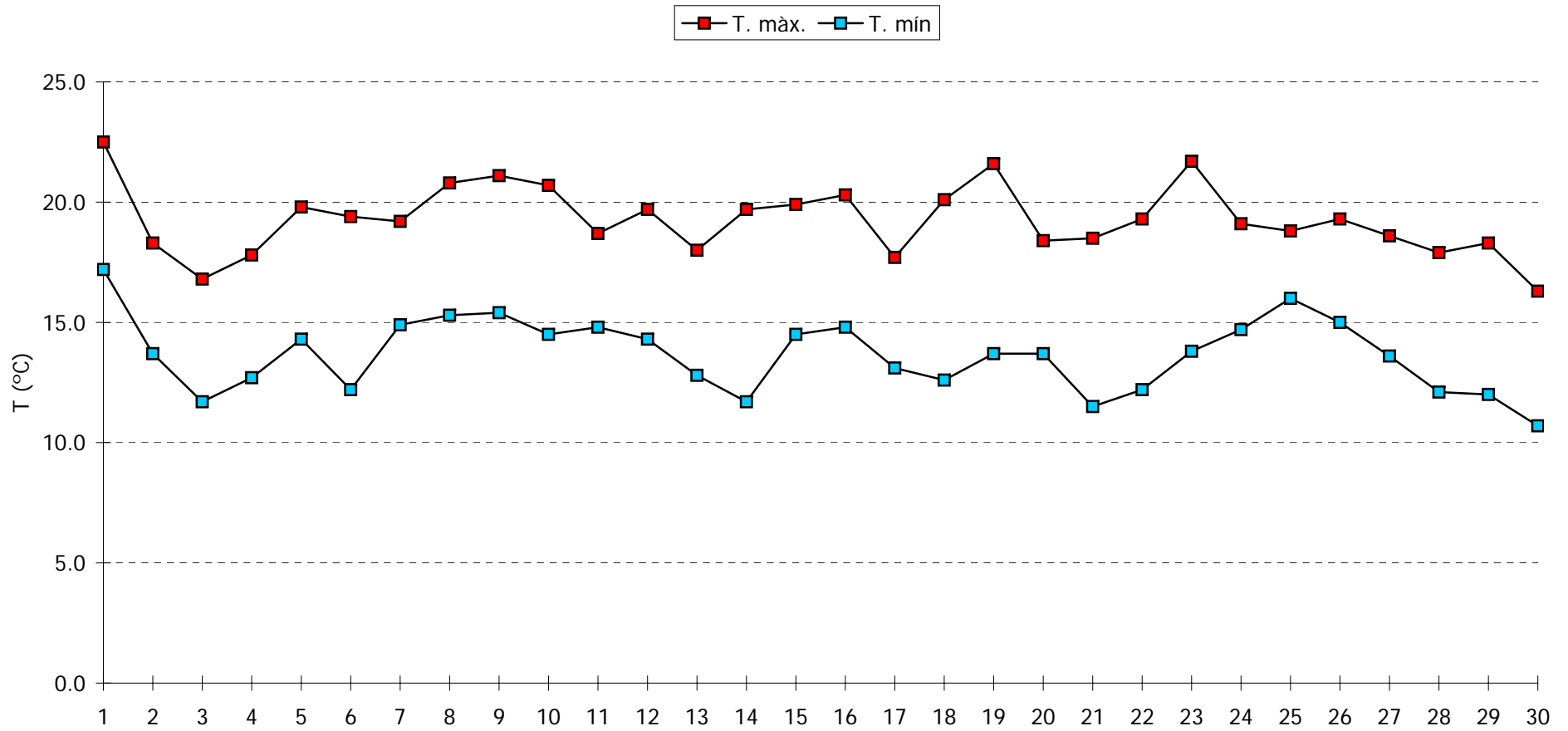
Pl, pluja / Plfang, pluja de fang / Tm, tempesta / Ne, neu / An, aigüaneu / Cl, calamarsa / Pd, pedra

n.d., dada no disponible

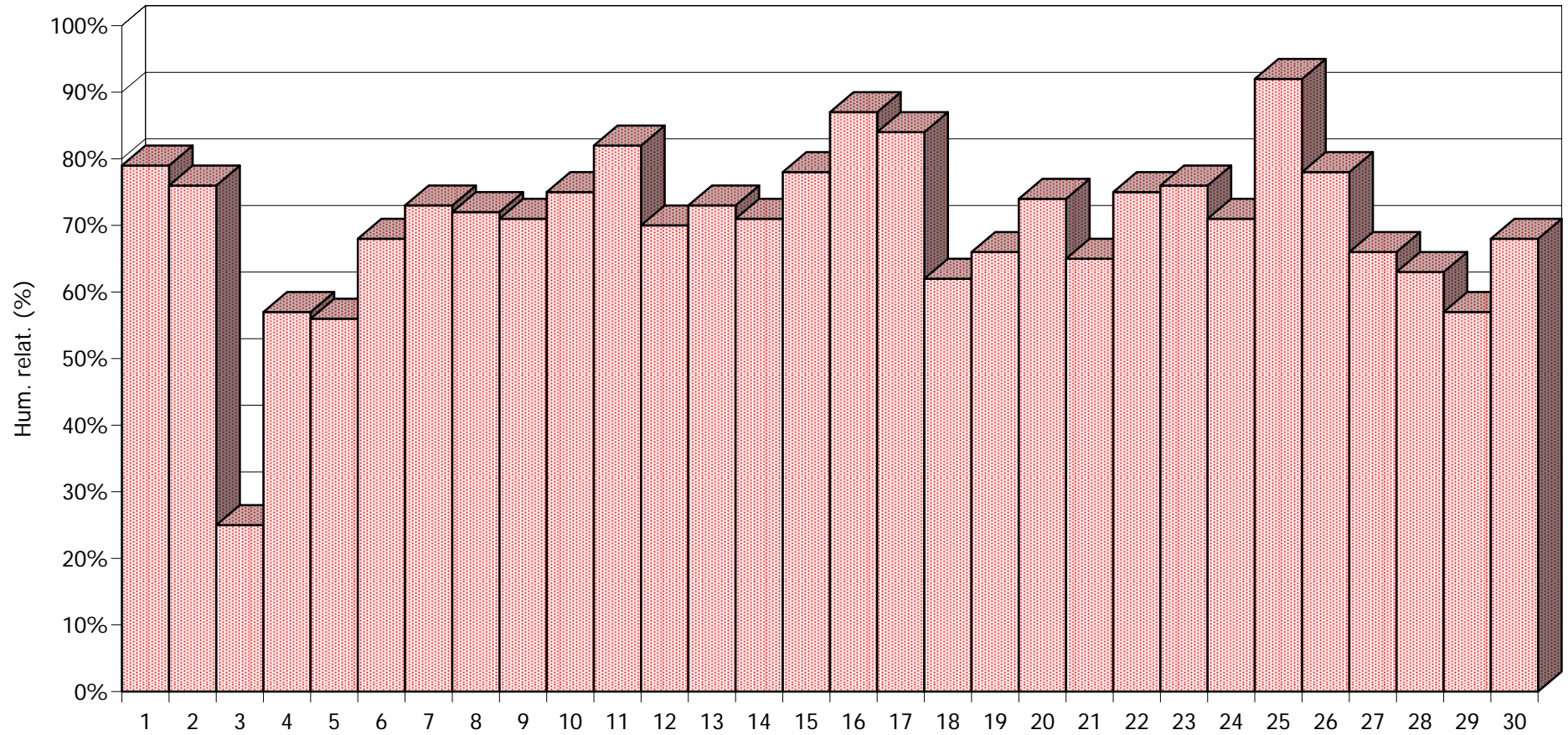
NOVEMBRE 2006 - Meteograma
(temperatura mitjana i precipitació diàries)



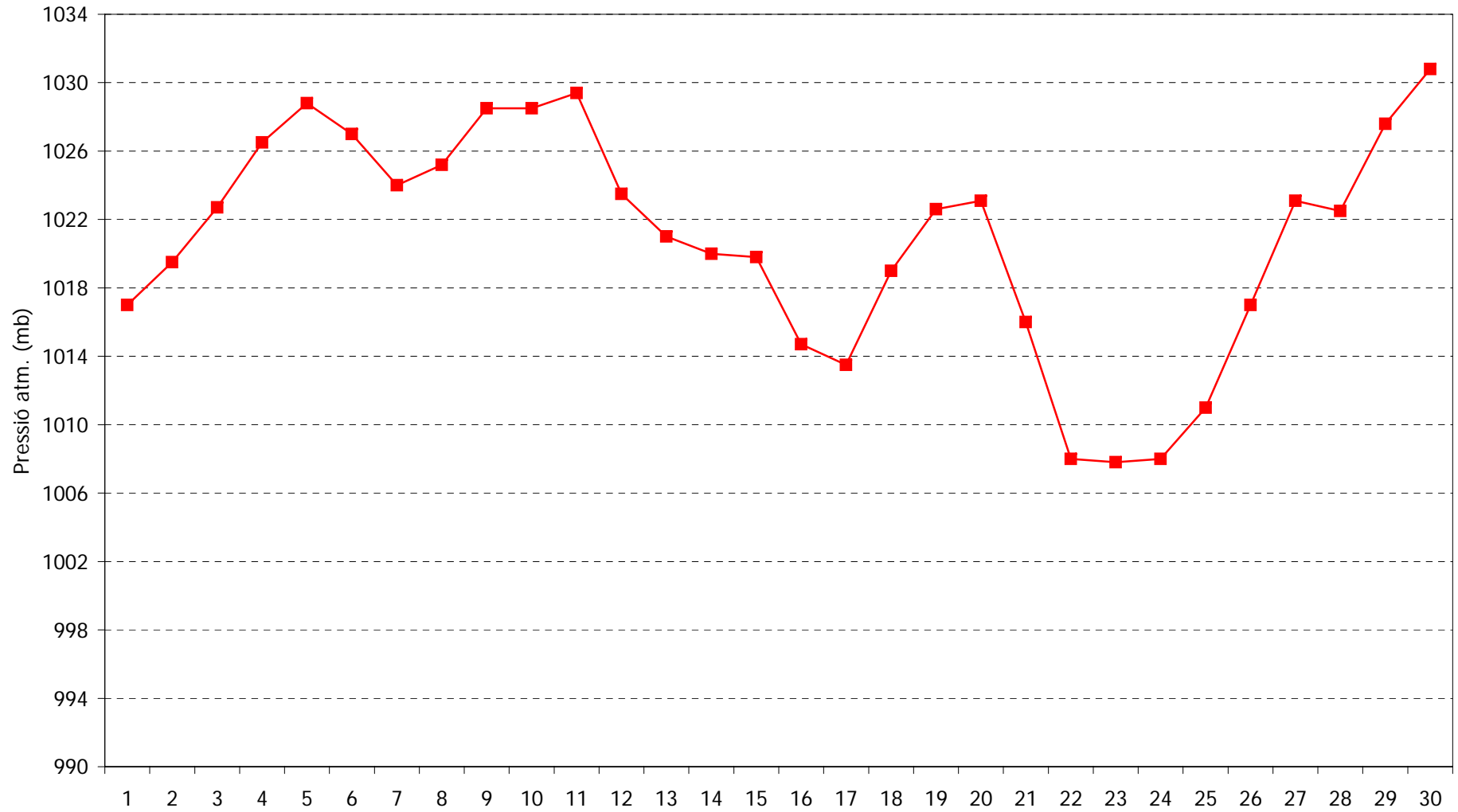
NOVEMBRE 2006 - Evolució de les temperatures extremes



NOVEMBRE 2006 - Humitat relativa a les 07:00h TMG



NOVEMBRE 2006 - Pressió atmosfèrica a les 07:00h TMG



NOVEMBRE 2006 - Cops màxims de vent

