

ESTACIÓ METEOROLÒGICA DEL MASNOU - PORT

NOVEMBRE 2005

DADES TÈRMiques:

- Temperatura màxima absoluta:	21,1°C el dia 1
- Temperatura màxima més baixa:	10,8°C el dia 26
- Temperatura mínima absoluta:	4,7°C el dia 27
- Temperatura mínima més alta:	16,9°C el dia 4
- Mitjana de les temperatures màximes:	16,3°C
- Mitjana de les temperatures mínimes:	10,9°C
- Mitjana tèrmica mensual:	13,6°C
- Oscil.lació tèrmica extrema mensual:	16,4°C
- Mitjana mensual de les oscil.lacions diàries:	5,4°C

DADES HÍDRiques:

- Humitat més alta assolida a les 07 h TMG:	87% el dia 9
- Humitat més baixa assolida a les 07 h TMG:	51% el dia 30
- Mitjana mensual d'humitat a les 07 h TMG:	69,2%
- Precipitació mensual total:	86,4 mm
- Dies de precipitació apreciable:	9 dies
- Evaporació mensual total:	127,6 mm
- Dies de tempesta:	2 dies
- Dies de calamarsa o pedra:	1 dia
- Dies de neu o aiguaneu:	0 dies
- Màxima precipitació en 24 hores:	30,4 mm (el dia 9)

DADES EÒLIQUES:

- Ràfaga de vent màxima mensual:	93 km/h dia 10 (NNE)
- Dies de vent fort (≥ 50 km/h):	5 dies
- Direcció del vent dominant a les 07 h TMG:	WNW (10 dies)
- Direcció del vent en el dia de més pluja:	N (el dia 9)
- Dies de calma a les 07 h TMG:	2 dies

PRESSIÓ ATMOSFÈRICA

- Pressió atmosfèrica més elevada:	1030,4 hPa el dia 11
- Pressió atmosfèrica més baixa:	997,5 hPa el dia 26
- Mitjana de la pressió atmosfèrica a les 07h TMG:	1017,8 hPa

ESTAT DEL CEL (a les 07 h TMG):

- Nombre de dies amb cel serè (0 a 1 octa):	7 dies
- Nombre de dies amb cel cobert (7 a 8 octes):	11 dies
- Mitjana mensual de cobertura del cel a les 07h :	4,4 octes

VISIBILITAT (a les 07 h TMG):

- Nombre de dies amb visibilitat bona (>5 km):	26 dies
- Nombre de dies amb visibilitat regular (1-5 km):	4 dies
- Nombre de dies amb visibilitat dolenta (<1 km):	0 dies
- Nombre de dies amb boira:	0 dies

ESTAT DE LA MAR (a les 07 h TMG):

- Dies de mar plana:	0 dies
- Dies de mar arrissada:	2 dies
- Dies de marejol:	14 dies
- Dies de maror:	12 dies
- Dies de forta maror:	2 dies
- Dies de maregassa:	0 dies

Observadors: Marc Prohom i Joan C. Prohom

Estació Meteorològica del Masnou-Port / NOVEMBRE 2005

								Observacions a les 07:00 TMG												
	T. màx.	Hora	T. mín	Hora	Oscil.	T. mitj.	P. / Tipus / Hora	T. S.	T. H.	Humitat	Ten. vap.	Evap.	P. atmos.	Vent	Raf. màx.	Dir.	Hora	Cel (octes)	Visibilitat	Estat mar
1	21,1	9:08	15,0	6:15	6,1	18,1		15,8	13,2	72%	12,92	6,7	1021,5	14, NW	27	NNW	5:25	4, Ci	m. bona	maror
2	20,7	11:40	16,1	2:27	4,6	18,4		16,4	12,8	64%	11,93	5,6	1020,3	11, WNW	35	SSW	14:34	7, Ci, Cs, Ac	bona	marejol
3	19,1	11:42	15,3	5:28	3,8	17,2		15,8	13,2	73%	13,10	1,6	1019,5	10, WNW	18	NE	9:54	1, Ci	m. bona	marejol
4	20,7	15:10	16,9	6:25	3,8	18,8		17,2	15,8	86%	16,87	4,0	1016,8	6, SSE	n.d.	n.d.	n.d.	7, Ac, Cs, Cu	regular	marejol
5	18,3	10:22	12,4	6:43	5,9	15,4		13,2	10,2	67%	10,16	4,9	1025,1	10, WNW	32	NW	6:44	3, Ci, Cs, As	m. bona	marejol
6	18,6	13:11	10,6	6:36	8,0	14,6		11,2	8,0	62%	8,24	6,8	1026,0	10, WNW	34	SSW	15:37	0	m. bona	marejol
7	18,9	11:36	10,9	6:01	8,0	14,9		12,0	8,4	58%	8,13	4,0	1027,0	2, NW	16	ENE	14:45	7, Ci, Cs	m. bona	arriçada
8	19,3	9:33	12,4	2:19	6,9	15,9	0,7 / Pl / N	15,6	11,6	59%	10,45	3,2	1026,1	16, WNW	27	S	14:39	2, Ci, Cu	m. bona	arriçada
9	17,3	12:08	12,6	22:05	4,7	15,0	30,4 / Pl / M, T, N	15,4	14,2	87%	15,21	4,9	1019,7	0, calma	39	NE	14:55	5, Cu, Cb	bona	marejol
10	19,3	12:23	12,3	0:34	7,0	15,8		16,2	12,2	59%	10,86	8,0	1023,5	31, NNE	93	NNE	6:16	7, Cu, Sc	m. bona	f. maror
Dèc	19,3		13,5		5,9	16,4		14,9	12,0	68,7%	11,79	49,7	1022,6	11,0				4,3		
11	18,4	0:00	13,0	3:51	5,4	15,7	0,4 / Pl / N	14,2	10,2	57%	9,23	2,6	1029,8	0, calma	32	NNE	0:05	4, Ci, Cs, As	bona	maror*
12	17,7	12:33	13,7	3:18	4,0	15,7	15,7 / Pl / N	14,4	13,0	85%	13,94	2,6	1021,6	4, NW	29	NNE	21:25	7, Ac, As, Cu	regular	marejol*
13	16,7	14:48	13,4	7:11	3,3	15,1	17,0 / Pl, Tm / N	13,4	12,2	86%	13,21	3,0	1009,7	8, NNE	45	NE	22:45	8, Cu	regular	maror
14	18,7	12:03	13,1	20:27	5,6	15,9	15,6 / Pl, Cl / T, N	15,8	13,4	75%	13,46	4,0	1013,9	18, NNE	60	ENE	20:20	7, As, Ac, Cu	m. bona	maror
15	17,0	11:54	12,8	23:59	4,2	14,9	6,3 / Pl, Tm / N	14,2	11,8	74%	11,98	1,4	1011,7	21, ENE	40	NE	8:15	6, Cu, Sc	m. bona	f. maror
16	18,2	11:11	11,4	3:00	6,8	14,8		12,0	10,2	78%	14,02	3,0	1008,8	5, N	27	WSW	17:46	3, Cu, Sc	bona	maror*
17	16,2	12:55	10,7	4:25	5,5	13,5	0,2 / Pl / N	11,4	9,2	73%	9,83	2,6	1011,3	10, NW	26	NW	6:25	1, Ac	m. bona	maror*
18	14,5	13:59	12,0	4:48	2,5	13,3	0,1 / Pl / M	12,4	10,6	79%	11,37	2,6	1015,7	5, NW	24	NE	22:25	7, Cu	bona	maror
19	14,1	15:55	9,5	6:32	4,6	11,8		9,6	7,6	74%	8,84	3,9	1021,1	8, NW	32	NNE	22:55	5, Ci, Cs, Ac	bona	marejol
20	16,3	11:46	13,2	1:25	3,1	14,8		14,2	12,6	63%	13,43	3,4	1027,5	11, NNE	31	NE	12:02	7, Ac, As, Cu	bona	marejol
Dèc	16,8		12,3		4,5	14,5		13,2	11,1	74,4%	11,93	29,1	1017,1	9,0				5,5		
21	16,3	10:45	11,7	4:13	4,6	14,0		12,2	9,8	71%	10,08	2,1	1025,4	10, NW	24	NW	23:25	7, Ci, Cs, Cu	bona	maror
22	15,6	12:08	10,4	6:41	5,2	13,0		11,0	8,6	71%	9,31	6,5	1019,6	8, WNW	55	NE	11:13	2, Ac	bona	maror
23	10,9	0:02	7,4	23:59	3,5	9,2		8,2	5,6	65%	7,06	3,4	1022,0	10, WNW	32	NE	14:17	7, Sc	regular	maror
24	12,7	10:32	5,7	7:14	7,0	9,2		6,0	3,4	62%	5,79	4,3	1020,5	5, WNW	29	NW	9:05	1, Ac	bona	maror
25	13,1	12:06	6,6	1:13	6,5	9,9		9,2	7,0	70%	8,14	4,5	1007,9	16, WSW	55	WSW	11:23	6, Cu, Sc	bona	maror
26	10,8	12:48	5,3	23:59	5,5	8,1		7,0	4,6	66%	6,61	6,6	999,5	13, WNW	43	W	13:52	1, Cu, Sc	m. bona	marejol
27	11,1	14:45	4,7	6:26	6,4	7,9		5,2	2,8	62%	5,48	4,9	1005,1	6, WSW	50	W	12:44	6, Ci, Ac, Cu	m. bona	marejol
28	13,0	13:25	5,5	5:39	7,5	9,3		6,0	3,6	65%	6,07	5,0	1011,4	6, WNW	32	WSW	11:30	1, Cu	bona	marejol
29	13,0	14:08	6,0	7:11	7,0	9,5		6,6	4,0	61%	5,94	5,5	1010,1	8, W	40	SW	9:25	2, Ci, Cs	m. bona	marejol
30	11,6	11:36	5,7	5:45	5,9	8,7		6,0	2,6	51%	4,86	6,0	1016,1	10, NW	27	NW	2:45	1, Sc	bona	marejol
31																				
Dèc	12,8		6,9		5,9	9,9		7,7	5,2	64,4%	6,58	48,8	1013,8	9,2				3,4		
TOTAL	16,31		10,88		5,4	13,59		11,9	9,4	69,2%	10,22	127,6	1017,8	9,7	93	NNE	dia 10	4,4		

* Mar de fons

Ràfega màxima de 0 a 24h

Temperatures (°C), Precipitació i Evaporació Potencial (mm), Vent (km/h), Pressió atmosfèrica (mb) i Estat del Cel (octes)

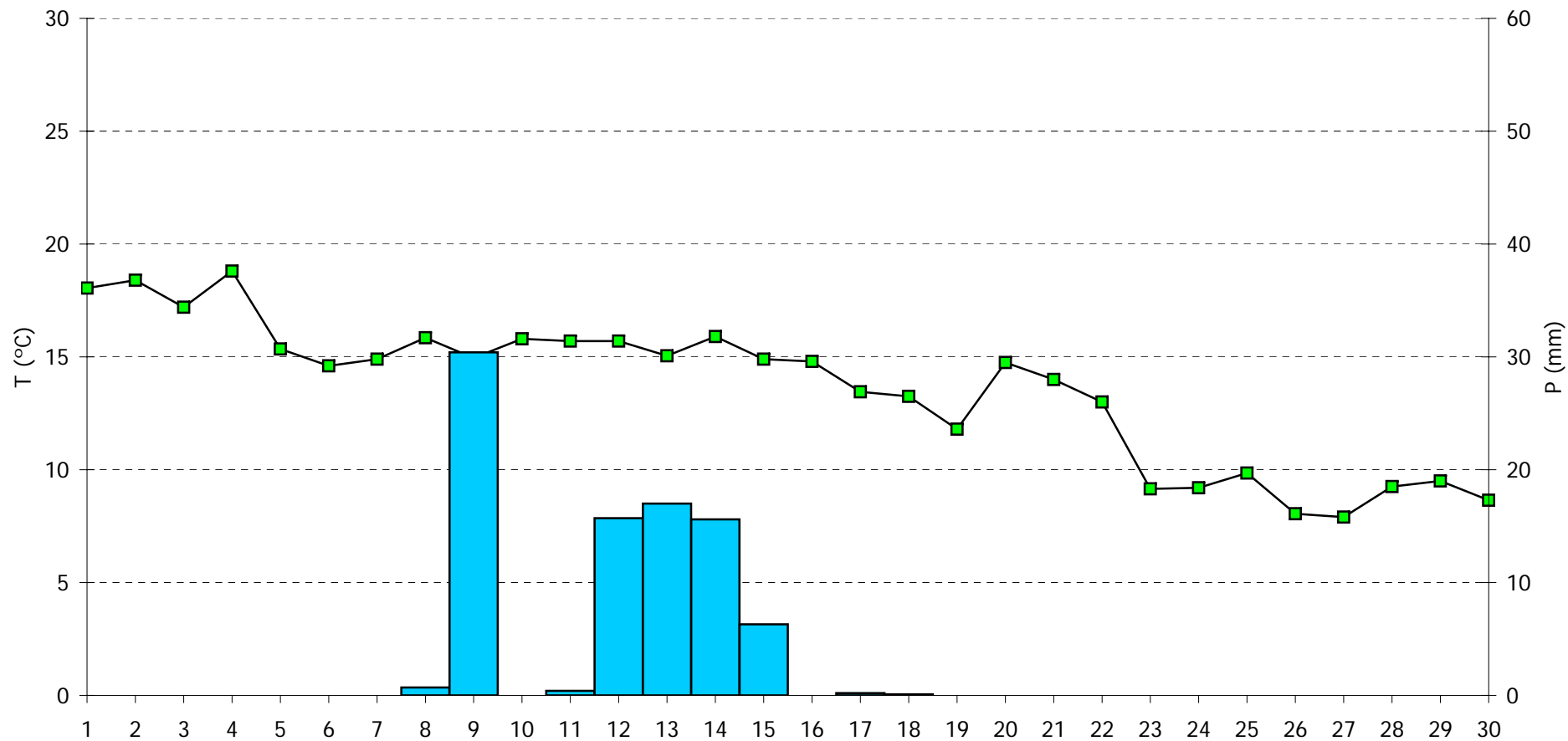
Simbologia tipus de núvols: Ci, Cirrus / Cc, Cirrocumulus / Cs, Cirrostratus / Ac, Altcumulus / As, Altostratus / Ns, Nimbostratus / Sc, Stratocumulus / St, Stratus / Cu, Cumulus / Cb, Cumulonimbus

M, matí (07-13h) / T, tarda (13-18h) / N, nit (18-07h)

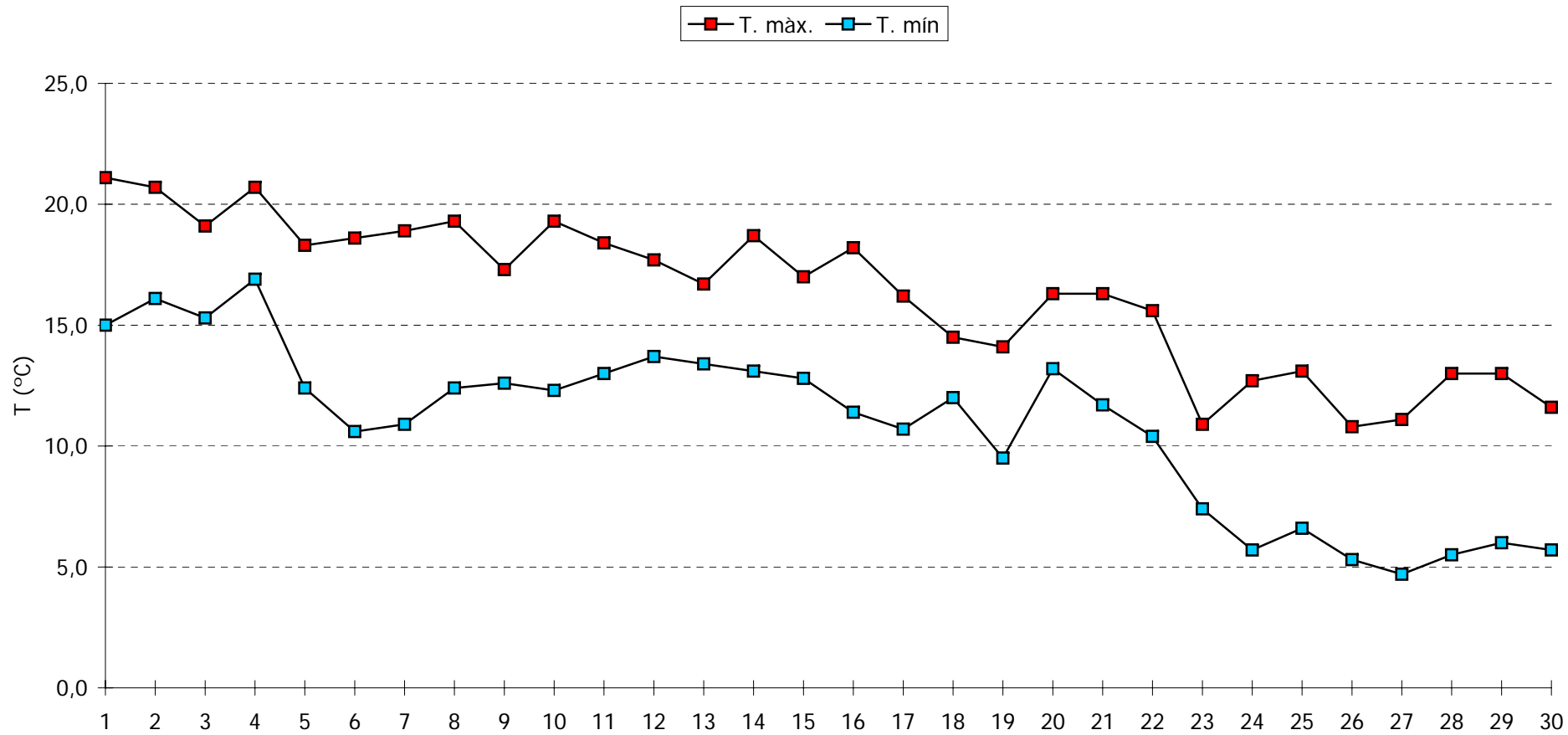
Pl, pluja / Tm, tempesta / Ne, neu / An, aigüaneu / Cl, calamarsa / Pd, pedra

n.d., dada no disponible

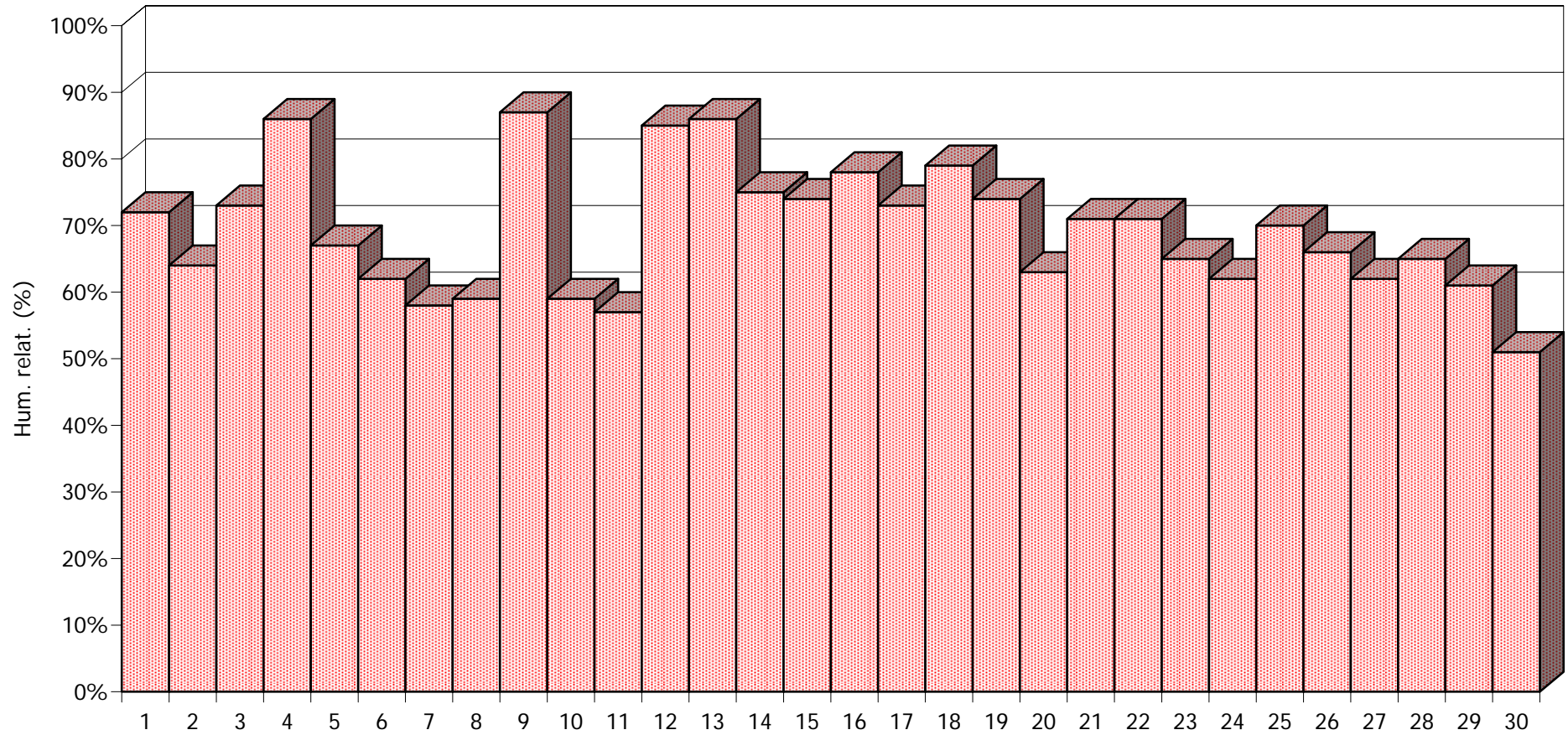
NOVEMBRE 2005 - Meteorograma



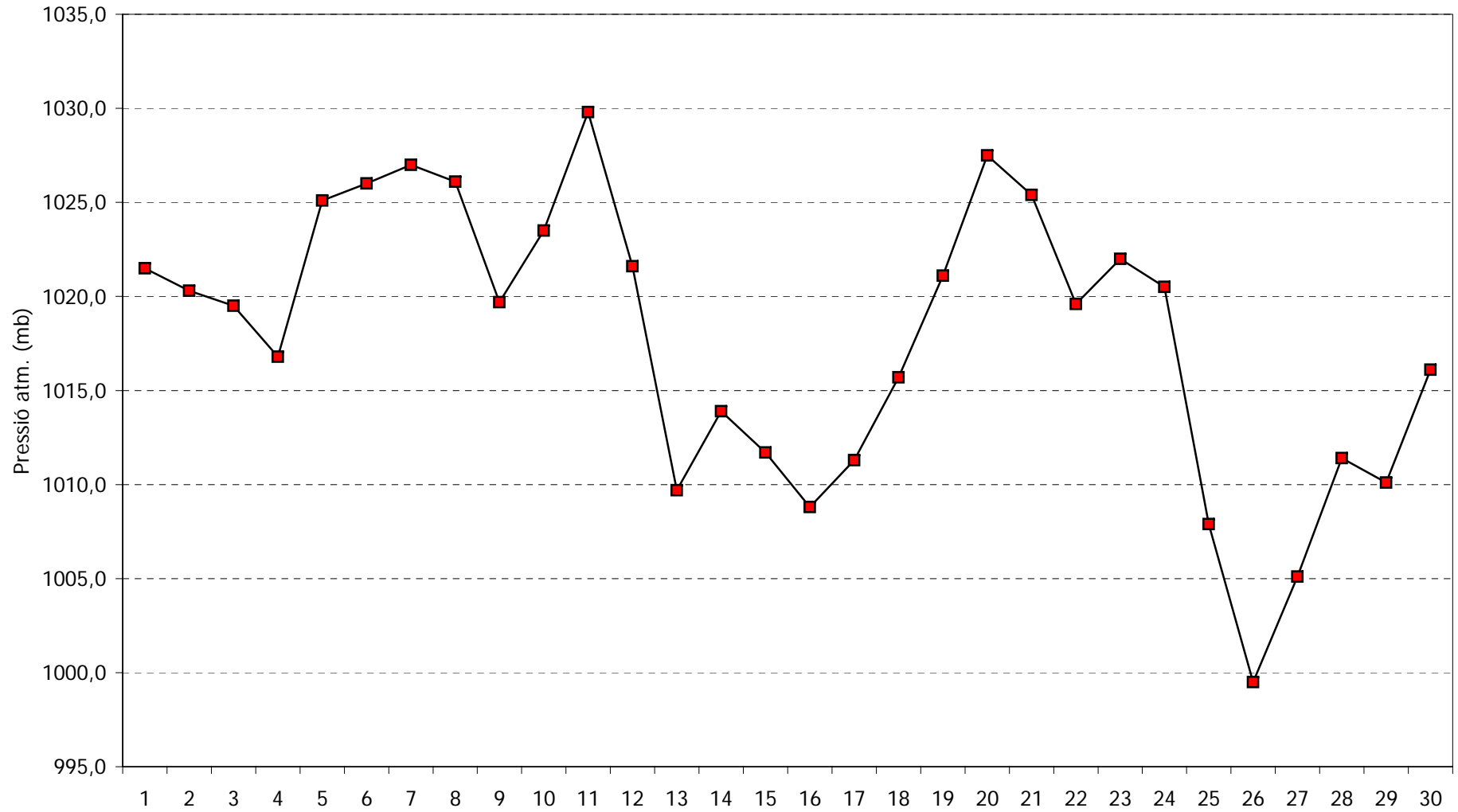
NOVEMBRE 2005 - Comportament de les temperatures



NOVEMBRE 2005 - Comportament de la humitat a les 07:00h TMG



NOVEMBRE 2005 - Pressió atmosfèrica a les 07:00h TMG



NOVEMBRE 2005 - Cops màxims de vent

