

ESTACIÓ METEOROLÒGICA DEL MASNOU - PORT

MARÇ 2009

DADES TÈRMIQUES:

- Temperatura màxima absoluta:	19.5°C el dia 16
- Temperatura màxima més baixa:	12.1°C el dia 4
- Temperatura mínima absoluta:	5.3°C el dia 5
- Temperatura mínima més alta:	12.8°C el dia 15
- Mitjana de les temperatures màximes:	15.1°C (-0.2°C)*
- Mitjana de les temperatures mínimes:	10.0°C (+0.1°C)*
- Mitjana tèrmica mensual:	12.5°C (-0.1°C)*
- Oscil.lació tèrmica extrema mensual:	14.2°C
- Mitjana mensual de les oscil.lacions diàries:	5.1°C

DADES HÍDRIQUES:

- Humitat més alta assolida a les 07 h TMG:	88% el dia 29
- Humitat més baixa assolida a les 07 h TMG:	33% el dia 7
- Mitjana mensual d'humitat a les 07 h TMG:	67.6%
- Precipitació mensual total:	48.9 mm
- Dies de precipitació apreciable:	8 dies
- Evaporació mensual total:	130.0 mm
- Dies de tempesta:	0 dies
- Dies de calamarsa o pedra:	0 dies
- Dies de neu o aiguaneu:	0 dies
- Màxima precipitació en 24 hores:	28.2 mm (el dia 31)

DADES EÒLIQUES:

- Ratxa de vent màxima mensual:	62 km/h – NE (dia 16)
- Dies de vent fort (≥ 50 km/h):	6 dies
- Direcció del vent dominant a les 07 h TMG:	WNW (14 dies)
- Direcció del vent en el dia de més pluja:	NW
- Dies de calma a les 07 h TMG:	1 dia

PRESSIÓ ATMOSFÈRICA

- Pressió atmosfèrica més elevada:	1025.8 hPa el dia 22
- Pressió atmosfèrica més baixa:	987.8 hPa el dia 5
- Mitjana de la pressió atmosfèrica a les 07h TMG:	1016.3 hPa

ESTAT DEL CEL (a les 07 h TMG):

- Nombre de dies amb cel serè (0 a 1 octa):	13 dies
- Nombre de dies amb cel cobert (7 a 8 octes):	10 dies
- Mitjana mensual de cobertura del cel a les 07h :	3.5 octes

VISIBILITAT (a les 07 h TMG):

- Nombre de dies amb visibilitat bona (>5 km):	19 dies
- Nombre de dies amb visibilitat regular (1-5 km):	12 dies
- Nombre de dies amb visibilitat dolenta (<1 km):	0 dies
- Nombre de dies amb boira:	0 dies

ESTAT DE LA MAR (a les 07 h TMG):

- Dies de mar plana:	0 dies
- Dies de mar arrissada:	12 dies
- Dies de marejol:	17 dies
- Dies de maror:	2 dies
- Dies de forta maror:	0 dies
- Dies de maregassa:	0 dies

Observadors: Marc Prohom i Joan C. Prohom

* Diferència respecte la mitjana 1995-2009

Estació Meteorològica del Masnou-Port / MARC 2009

								Observacions a les 07:00 TMG												
	T. màx.	Hora	T. mín	Hora	Oscil.	T. mitj.	PPT / Tipus / Hora	T. S.	T. H.	Humitat	Ten. vap.	Evap.	P. atmos.	Vent	Ráf. màx.	Dir.	Hora	Cel (octes)	Visibilitat	Estat mar
1	13.7	15:43	11.2	07:06	2.5	12.5	0.3 / PI / M	11.4	9.2	74%	9.97	1.5	1012.3	10, WNW	16	WSW	12:55	7, Ac, As, Cu, Sc	regular	arrissada
2	13.7	10:16	9.6	06:25	4.1	11.7		10.2	8.8	83%	10.32	1.8	1016.6	3, NW	21	NW	01:47	7, Ac, As	regular	arrissada
3	12.7	15:10	10.1	23:58	2.6	11.4	0.2 / PI / N	10.4	8.6	78%	9.83	2.0	1018.5	5, WNW	34	SSE	22:15	7, Cu, Sc	regular	arrissada
4	12.1	11:12	7.5	23:57	4.6	9.8	0.6 / PI / T	9.2	7.6	80%	9.30	3.7	1002.0	8, WNW	45	SSW	12:13	7, Ac, As	regular	arrissada
5	13.7	16:51	5.3	07:54	8.4	9.5		6.4	3.4	57%	5.48	8.4	991.3	6, SW	58	WSW	18:16	5, Ac, Cs, Ci	m. bona	marejol
6	16.7	14:11	7.3	05:45	9.4	12.0		8.0	4.0	47%	5.04	7.5	998.3	13, WNW	50	NE	15:15	3, Ci, Cu	m. bona	maror
7	13.7	15:35	7.0	07:10	6.7	10.4		7.2	2.4	33%	3.35	4.8	1009.6	13, WNW	31	NW	03:25	2, Ci, Ac	m. bona	marejol
8	15.2	11:07	9.9	07:22	5.3	12.6	lp. / PI / N	10.4	7.4	63%	7.94	3.7	1017.0	16, SW	29	SSE	11:35	1, Cu	m. bona	marejol
9	15.8	10:49	11.3	08:37	4.5	13.6	0.4 / PI / N	11.8	9.6	74%	10.24	2.9	1020.9	8, WNW	25	SE	12:30	7, Cu, Sc	regular	marejol
10	14.6	11:11	11.2	var	3.4	12.9		11.8	10.2	81%	11.20	5.2	1024.6	5, W	49	SSW	16:30	4, Ci, Cs, Cu	bona	marejol
Dèc	14.2		9.0		5.2	11.6	1.5 mm	9.7	7.1	67.0%	8.27	41.5	1011.1	8.7				5.0		
11	14.5	16:15	10.8	23:55	3.7	12.7		13.0	11.0	77%	11.53	2.4	1023.0	16, NE	30	NE	07:14	8, Cu, Sc	regular	marejol
12	15.3	15:22	9.7	06:33	5.6	12.5		10.0	8.8	84%	10.31	3.0	1026.3	2, WNW	26	S	19:35	0	regular	arrissada
13	16.8	10:10	11.0	06:42	5.8	13.9		11.4	9.8	81%	10.91	3.7	1022.6	13, WSW	38	S	14:55	2, Ci	regular	arrissada
14	16.7	16:03	11.3	06:33	5.4	14.0		11.2	9.8	84%	11.17	3.2	1019.6	0, calma	22	ENE	11:44	0	regular	arrissada
15	17.2	10:13	12.8	06:21	4.4	15.0		13.0	9.2	58%	8.68	4.4	1023.7	2, SSW	42	SSW	15:22	2, Ci, Ac	bona	arrissada
16	19.5	11:30	12.2	06:54	7.3	15.9		12.2	10.0	74%	10.51	8.7	1023.6	5, W	62	NE	11:15	1, Cu	bona	marejol
17	17.3	10:13	11.5	06:44	5.8	14.4		12.8	7.8	44%	6.50	4.8	1027.9	17, NW	30	NW	05:44	1, Ci	bona	marejol
18	15.1	11:17	10.5	03:14	4.6	12.8		11.2	8.6	69%	9.17	4.9	1025.0	10, SW	40	S	14:06	0	bona	marejol
19	14.8	09:16	10.7	05:48	4.1	12.8		11.6	7.6	54%	13.65	3.5	1019.2	3, W	40	S	12:48	0	bona	arrissada
20	16.1	09:49	10.5	07:06	5.6	13.3		10.6	8.0	68%	12.77	6.0	1017.3	3, WNW	53	NE	19:47	0	bona	arrissada
Dèc	16.3		11.1		5.2	13.7	0.0 mm	11.7	9.1	69.3%	10.52	44.6	1022.8	7.1				1.4		
21	13.3	10:42	8.6	07:04	4.7	11.0		8.6	5.2	55%	6.14	5.3	1022.9	9, WNW	41	S	15:32	5, Ac	m. bona	maror*
22	14.1	09:43	8.3	07:16	5.8	11.2		8.4	5.2	58%	6.39	4.8	1025.7	6, NW	45	S	15:44	1, Cu	m. bona	marejol
23	17.0	10:15	12.1	01:33	4.9	14.6		12.4	9.2	64%	9.21	4.8	1022.6	5, NNW	33	S	12:35	0	bona	marejol
24	16.9	11:35	10.8	05:20	6.1	13.9		12.2	7.8	50%	7.10	5.7	1012.6	6, W	51	ENE	12:48	0	bona	marejol
25	14.7	11:19	8.4	var	6.3	11.6		9.6	5.8	51%	6.09	6.6	1018.2	11, WNW	55	SSW	14:25	1, Cu, Ci	bona	marejol
26	16.6	15:54	10.4	03:10	6.2	13.5		12.0	10.2	78%	10.93	3.1	1017.8	6, N	29	ENE	09:05	5, Cu	bona	marejol
27	14.9	var	10.0	06:28	4.9	12.5	0.2 / PI / N	10.0	7.6	71%	8.71	2.1	1013.9	3, WNW	30	S	17:59	1, Ci, Ac	bona	arrissada
28	13.7	13:48	10.0	23:57	3.7	11.9	18.4 / PI / M, T i N	11.6	9.8	78%	10.65	1.7	1002.1	6, WNW	48	NE	12:45	8, As, Ac	regular	arrissada
29	13.7	16:45	9.0	07:54	4.7	11.4	0.6 / PI / M	9.2	8.2	88%	10.23	3.8	1002.3	3, W	40	S	18:05	8, Ns	regular	marejol
30	13.3	12:55	10.7	22:54	2.6	12.0		12.0	10.0	76%	10.65	4.0	1013.1	2, WNW	39	ENE	07:12	8, Sc	bona	marejol
31	13.4	var	9.5	21:28	3.9	11.5	28.2 / PI / M, T i N	11.0	8.0	63%	8.26	2.0	1013.3	8, WNW	27	NW	22_14	8, Ns	regular	marejol
Dèc	14.7		9.8		4.9	12.2	47.4 mm	10.6	7.9	66.5%	8.82	43.9	1015.0	5.9				4.1		
TOTAL	15.06		9.97		5.1	12.52	48.9 mm	10.7	8.0	67.6%	9.10	130.0	1016.3	7.2	62	dia 16		3.5		

* Mar de fons

Ràfega màxima de 0 a 24h

Temperatures (°C), Precipitació i Evaporació Potencial (mm), Vent (km/h), Pressió atmosfèrica (mb) i Estat del Cel (octes)

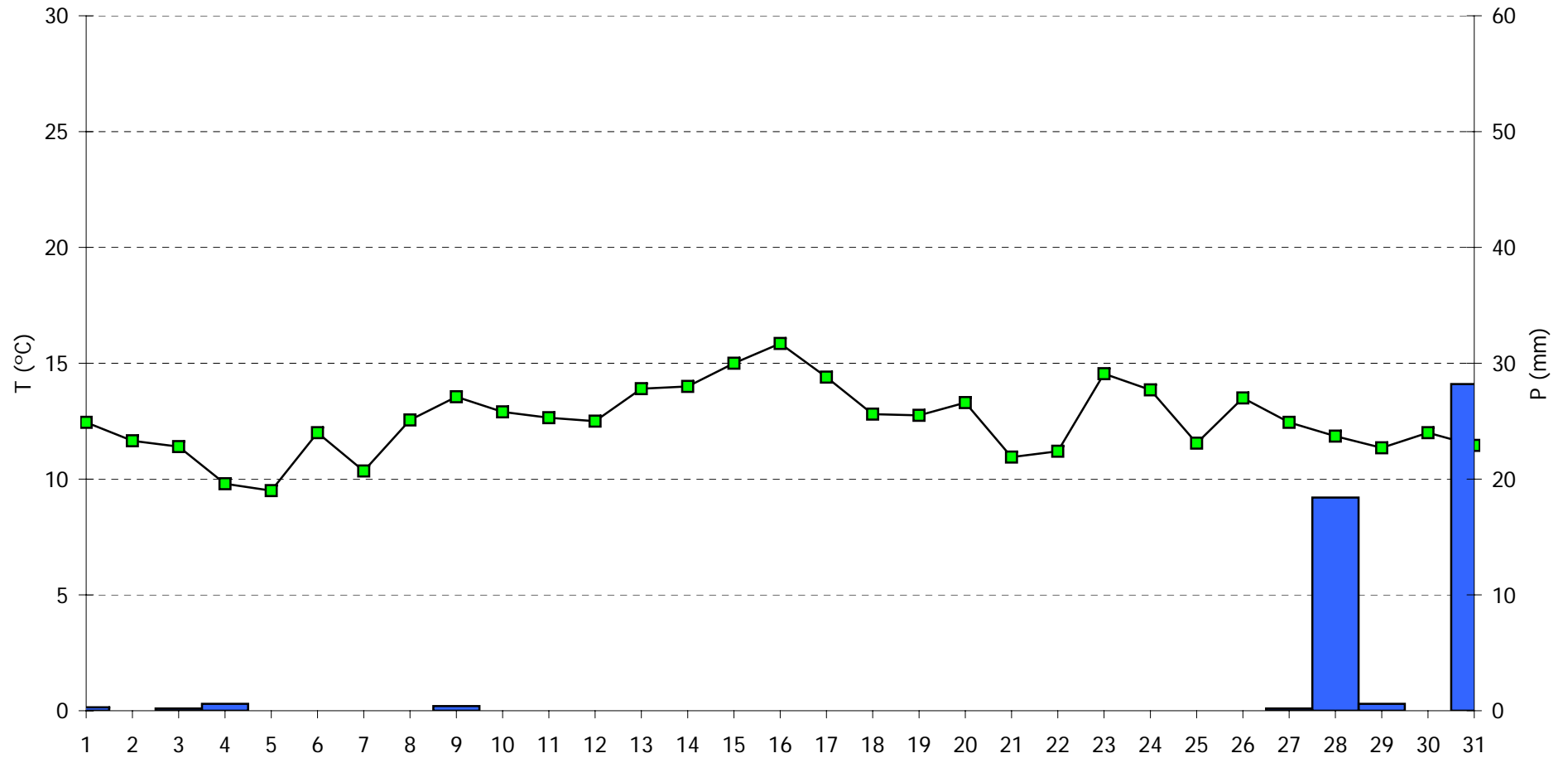
Simbologia tipus de núvols: Ci, Cirrus / Cc, Cirrocumulus / Cs, Cirrostratus / Ac, Altcumulus / As, Altostratus / Ns, Nimbostratus / Sc, Stratocumulus / St, Stratus / Cu, Cumulus / Cb, Cumulonimbus

M, matí (07-13h) / T, tarda (13-18h) / N, nit (18-07h)

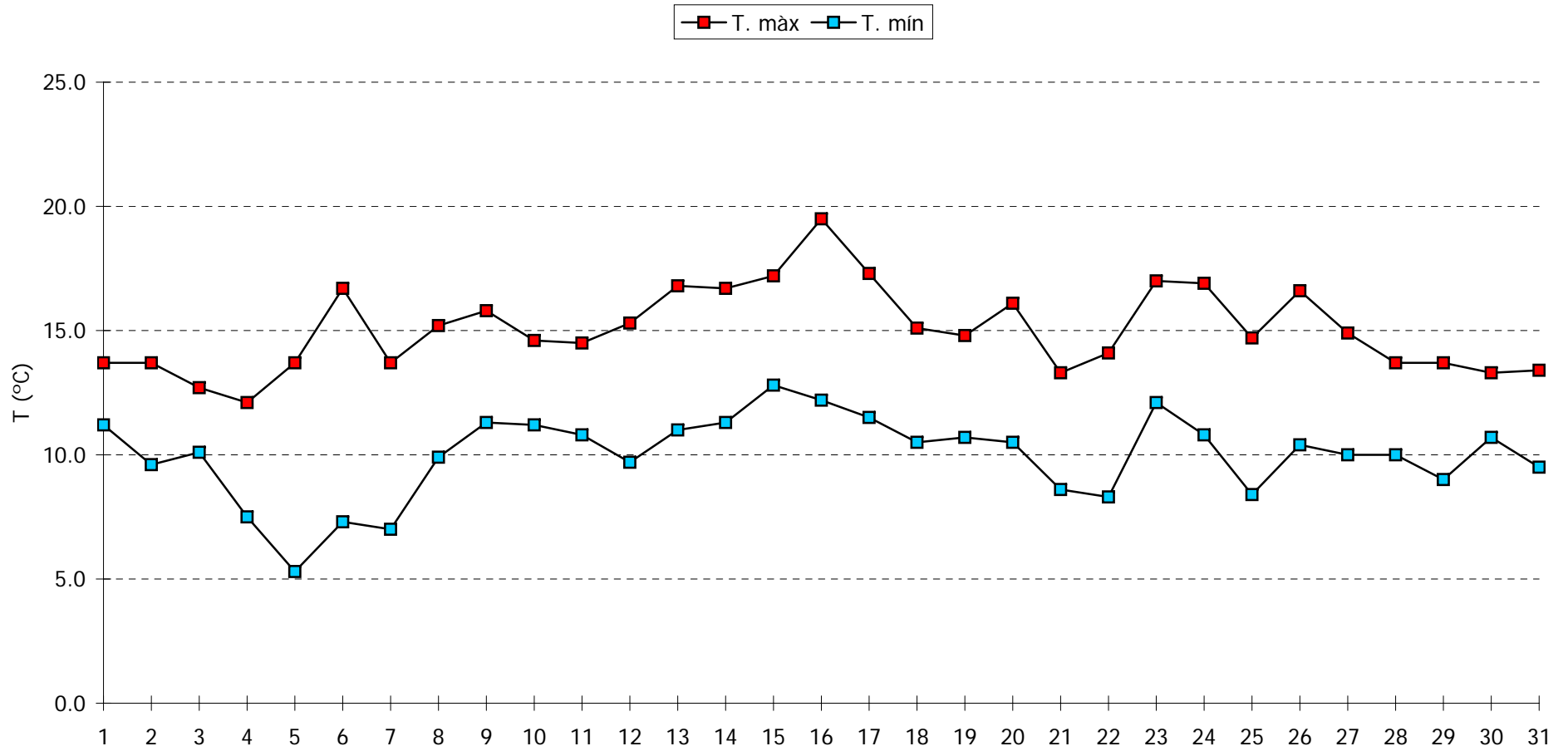
PI, pluja / Tm, tempesta / Ne, neu / An, aigüaneu / Cl, calamarsa / Pd, pedra

n.d., dada no disponible

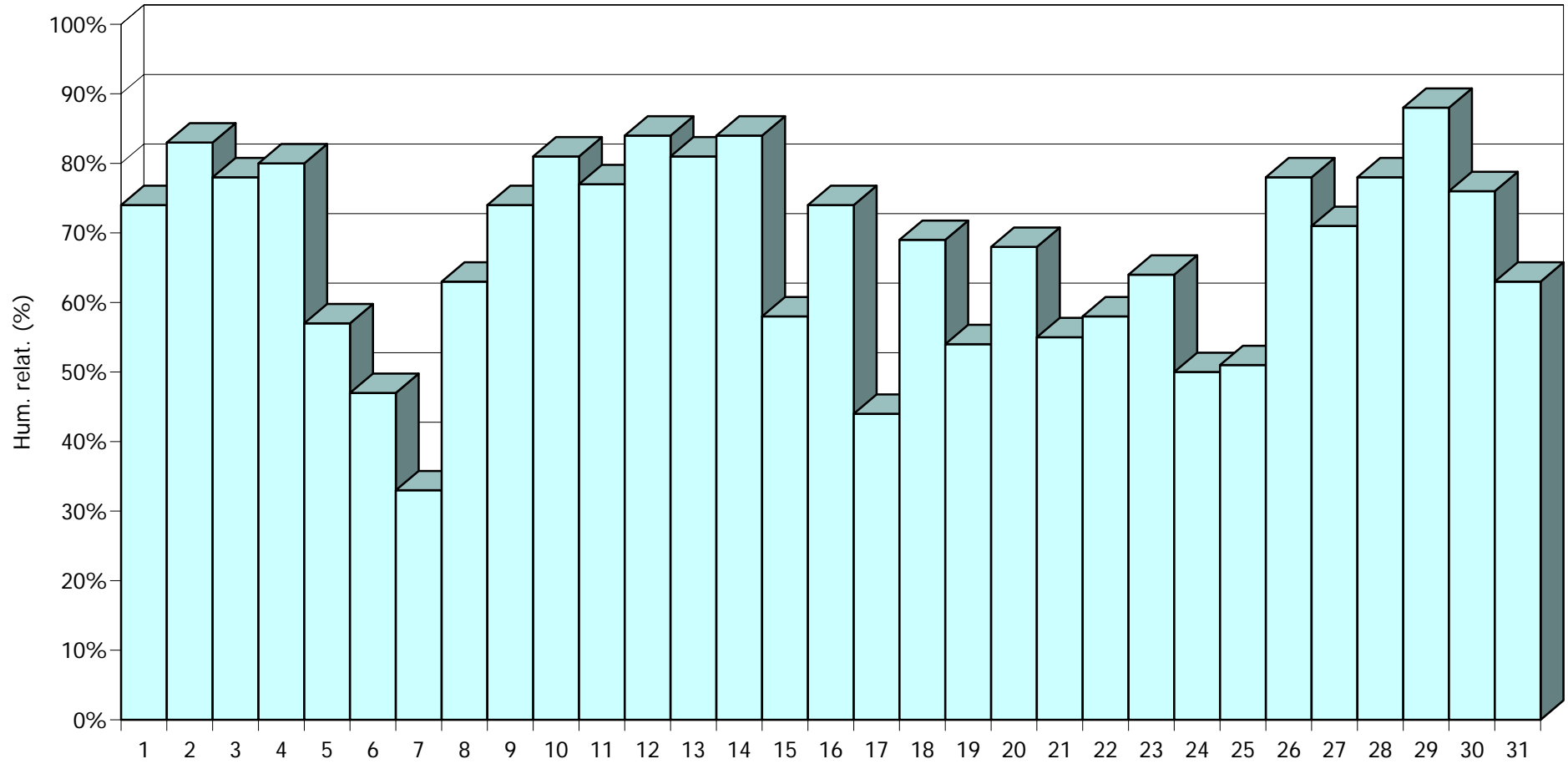
MARÇ 2009 - Meteograma



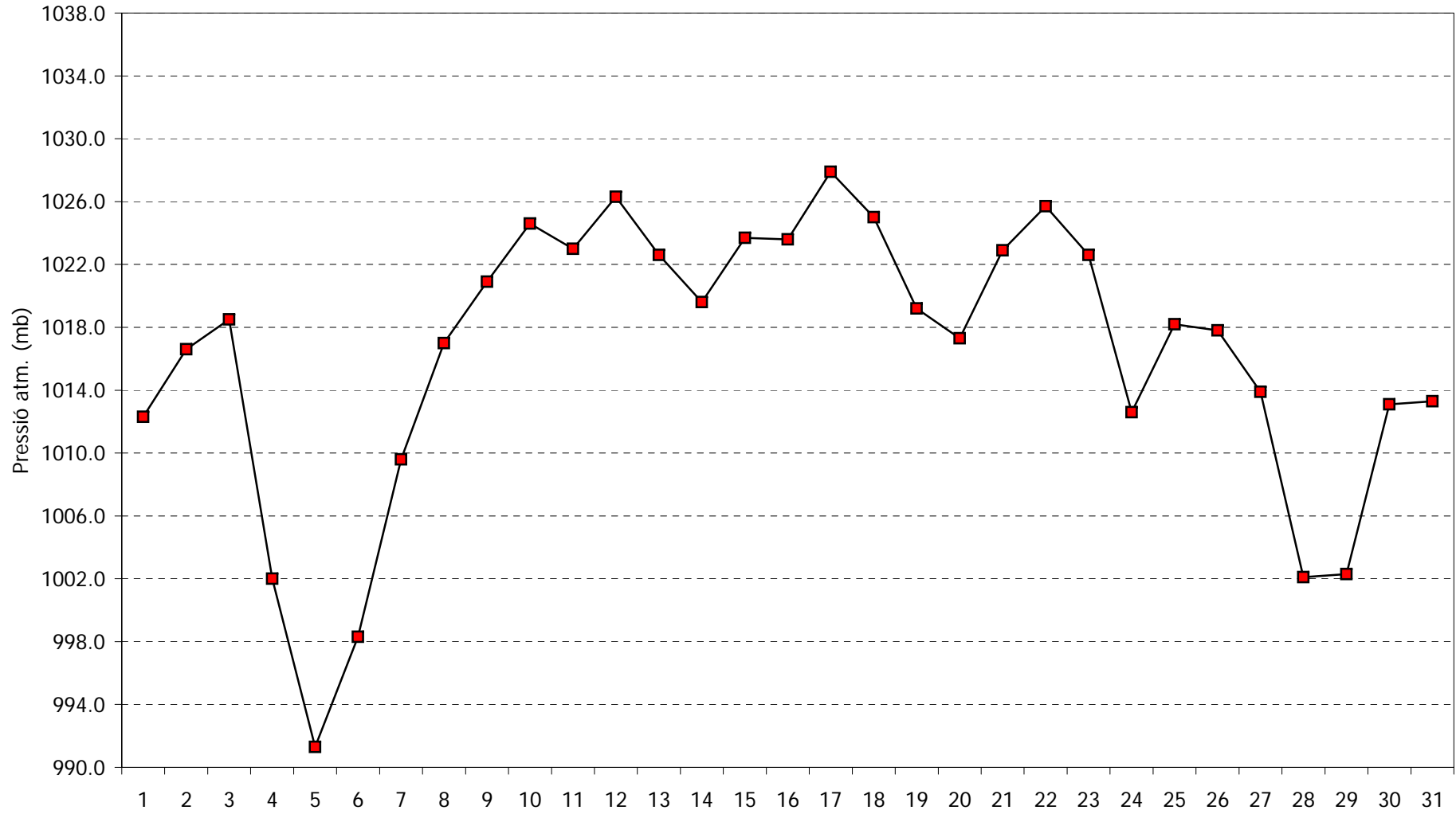
MARÇ 2009 - Comportament de les temperatures



MARÇ 2009 - Humitat relativa a les 07:00h TMG



MARÇ 2009 - Pressió atmosfèrica a les 07:00h TMG



MARÇ 2009 - Cops màxims de vent

