

ESTACIÓ METEOROLÒGICA DEL MASNOU - PORT

MARÇ 2007

DADES TÈRMIQUES:

- Temperatura màxima absoluta:	23.7°C el dia 3
- Temperatura màxima més baixa:	11.9°C el dia 23
- Temperatura mínima absoluta:	5.2°C el dia 21
- Temperatura mínima més alta:	13.8°C el dia 2
- Mitjana de les temperatures màximes:	16.6°C
- Mitjana de les temperatures mínimes:	9.9°C
- Mitjana tèrmica mensual:	13.3°C
- Oscil.lació tèrmica extrema mensual:	18.5°C
- Mitjana mensual de les oscil.lacions diàries:	6.7°C

DADES HÍDRIQUES:

- Humitat més alta assolida a les 07 h TMG:	83% el dia 16
- Humitat més baixa assolida a les 07 h TMG:	22% els dies 10 i 22
- Mitjana mensual d'humitat a les 07 h TMG:	54.8%
- Precipitació mensual total:	14.6 mm
- Dies de precipitació apreciable:	7 dies
- Evaporació mensual total:	172.5 mm
- Dies de tempesta:	1 dia
- Dies de calamarsa o pedra:	0 dies
- Dies de neu o aiguaneu:	0 dies
- Màxima precipitació en 24 hores:	10.8 mm (el dia 7)

DADES EÒLIQUES:

- Ràfaga de vent màxima mensual:	90 km/h dia 10 (NNE)
- Dies de vent fort (≥ 50 km/h):	7 dies
- Direcció del vent dominant a les 07 h TMG:	NW (10 dies)
- Direcció del vent en el dia de més pluja:	NNW (el dia 7)
- Dies de calma a les 07 h TMG:	5 dies

PRESSIÓ ATMOSFÈRICA

- Pressió atmosfèrica més elevada:	1029.1 hPa el dia 11
- Pressió atmosfèrica més baixa:	995.8 hPa el dia 19
- Mitjana de la pressió atmosfèrica a les 07h TMG:	1017.4 hPa

ESTAT DEL CEL (a les 07 h TMG):

- Nombre de dies amb cel serè (0 a 1 octa):	7 dies
- Nombre de dies amb cel cobert (7 a 8 octes):	11 dies
- Mitjana mensual de cobertura del cel a les 07h :	4.1 octes

VISIBILITAT (a les 07 h TMG):

- Nombre de dies amb visibilitat bona (>5 km):	25 dies
- Nombre de dies amb visibilitat regular (1-5 km):	6 dies
- Nombre de dies amb visibilitat dolenta (<1 km):	0 dies
- Nombre de dies amb boira:	0 dies

ESTAT DE LA MAR (a les 07 h TMG):

- Dies de mar plana:	0 dies
- Dies de mar arrissada:	9 dies
- Dies de marejol:	15 dies
- Dies de maror:	6 dies
- Dies de forta maror:	1 dia
- Dies de maregassa:	0 dies

Observadors: Marc Prohom i Joan C. Prohom

Estació Meteorològica del Masnou-Port / MARÇ 2007

								Observacions a les 07:00 TMG												
	T. màx.	Hora	T. mín	Hora	Oscil.	T. mitj.	P. / Tipus / Hora	T. S.	T. H.	Humitat	Ten. vap.	Evap.	P. atmos.	Vent	Raf. màx.	Dir.	Hora	Cel (octes)	Visibilitat	Estat mar
1	21.0	16:17	10.9	5:47	10.1	16.0		12.8	10.0	69%	10.19	6.3	1015.8	11, WSW	47	W	16:57	2, Cu, Ac	regular	arriçada
2	21.7	11:37	13.8	6:57	7.9	17.8		14.0	9.8	54%	8.63	5.5	1015.2	3, NW	37	W	1:15	3, Ci, Ac	m. bona	arriçada
3	23.7	13:47	13.6	23:23	10.1	18.7		16.4	11.2	49%	9.13	6.0	1016.6	6, NW	31	WSW	14:27	7, Ci, Cs, As	m. bona	marejol
4	18.0	9:41	13.3	5:47	4.7	15.7		13.8	11.4	72%	11.35	2.4	1019.8	0, calma	16	ESE	4:55	2, Ci, Cs	bona	arriçada
5	18.8	12:37	11.1	23:45	7.7	15.0		13.6	11.8	80%	12.45	4.8	1020.2	10, WNW	57	NE	4:25	7, As, Ac	regular	marejol
6	15.2	20:37	11.0	1:27	4.2	13.1		13.0	9.6	61%	9.13	6.7	1021.7	14, W	48	SSW	17:25	8, As, Ac	regular	marejol
7	15.2	9:37	9.1	18:36	6.1	12.2	10.8 / Pl, Tm / T i N	11.8	8.4	59%	8.16	3.1	1013.4	11, WSW	46	S	11:07	2, Ci	bona	marejol
8	16.2	11:25	9.7	1:06	6.5	13.0		10.2	7.4	64%	7.96	5.0	1011.8	6, NW	35	NNW	1:15	4, Ci, Ac	m. bona	maror
9	15.7	13:05	9.6	6:45	6.1	12.7		10.0	4.8	35%	4.30	4.7	1027.2	14, NW	31	NNW	5:35	3, C1, Ac	m. bona	marejol
10	19.3	14:05	10.9	23:55	8.4	15.1		13.8	6.4	22%	3.47	12.6	1027.7	14, NNW	90	NNE	12:25	1, Cu	m. bona	marejol
Dèc	18.5		11.3		7.2	14.9	10,8 mm	12.9	9.1	56.5%	8.48	57.1	1018.9	8.9				3.9		
11	15.3	10:57	10.2	5:55	5.1	12.8		11.2	7.0	49%	6.51	5.7	1028.5	11, WNW	31	NE	20:47	1, Cu	m. bona	maror
12	16.7	10:07	10.0	4:37	6.7	13.4		10.8	6.0	42%	5.44	5.0	1026.3	13, NW	29	NNW	5:05	1, Ci	bona	maror
13	16.4	11:17	9.9	6:17	6.5	13.2		11.0	6.0	41%	5.38	4.4	1027.5	10, NW	17	SSW	15:41	8, St	bona	marejol
14	18.2	11:07	11.5	5:27	6.7	14.9		12.6	9.2	62%	9.04	4.9	1028.3	0, calma	21	W	21:50	8, St	regular	arriçada
15	19.0	9:07	11.6	23:36	7.4	15.3		13.2	8.2	45%	6.82	2.2	1026.2	13, NW	21	NW	6:05	3, Ci, Cs	regular	arriçada
16	16.0	17:21	10.0	5:37	6.0	13.0		10.8	9.4	83%	10.74	4.6	1024.6	0, calma	37	NNW	20:05	8, St	regular	arriçada
17	18.8	10:07	12.3	23:35	6.5	15.6		13.6	9.2	53%	8.25	3.7	1024.0	16, NW	35	ENE	11:15	2, Ci, Ac	bona	arriçada
18	17.2	11:27	10.1	6:17	7.1	13.7		10.6	7.8	66%	8.43	6.2	1023.2	11, WNW	42	SSW	16:15	0	bona	arriçada
19	17.9	11:21	6.6	23:55	11.3	12.3	0.2 / Pl / T	13.8	9.4	53%	8.36	10.9	1001.2	23, WSW	65	W	14:27	3, Cu, Sc	bona	maror
20	12.8	12:57	5.5	5:37	7.3	9.2		6.4	1.8	36%	3.46	10.3	1001.8	27, W	61	WNW	9:57	1, Cu	m. bona	maror
Dèc	16.8		9.8		7.1	13.3	0,2 mm	11.4	7.4	53.0%	7.24	57.9	1021.2	12.4				3.5		
21	14.3	11:57	5.2	5:37	9.1	9.8	lp. / Pl / T	6.2	1.4	32%	3.03	9.1	1005.2	19, NNW	47	WSW	11:17	2, Ci, Cs	m. bona	marejol
22	15.7	13:47	5.9	5:57	9.8	10.8		7.4	1.6	22%	2.26	7.8	1014.2	14, NW	42	SSE	12:07	1, Cu	m. bona	marejol
23	11.9	11:01	5.8	5:45	6.1	8.9		7.0	3.4	48%	4.81	5.7	1013.4	11, NW	34	NW	4:45	1, Ci	m. bona	marejol
24	14.1	10:46	9.5	6:51	4.6	11.8	lp. / Pl / T	9.6	6.2	58%	6.93	4.5	1007.8	14, WSW	48	ENE	13:35	3, Cu, Sc	m. bona	marejol
25	12.4	11:00	8.1	5:30	4.3	10.3		8.8	4.4	44%	4.98	4.0	1012.0	10, WNW	29	S	12:17	3, Cu	bona	marejol
26	13.3	14:17	9.2	6:15	4.1	11.3	0.4 / Pl / N	10.2	7.2	63%	7.84	2.2	1016.1	0, calma	23	ENE	9:27	6, Cu, Sc	bona	arriçada
27	13.6	12:17	11.1	5:25	2.5	12.4	0.2 / Pl / N	11.4	9.8	81%	10.91	3.3	1016.5	8, NNE	26	ENE	18:35	7, As, Cu	m. bona	marejol
28	14.3	10:27	10.4	13:37	3.9	12.4	1.2 / Pl / T	11.6	9.0	69%	9.42	4.7	1012.5	13, NNE	69	ENE	13:05	8, Cu, Ns	bona	marejol
29	16.8	10:51	11.8	23:35	5.0	14.3	lp. / Pl / T i N	13.2	8.6	49%	7.43	5.9	1014.1	31, NNE	61	NNE	5:05	7, Cu, Sc	bona	f. maror
30	19.3	16:17	9.8	5:35	9.5	14.6	1.6 / Pl / N	10.2	7.0	60%	7.46	7.0	1015.5	11, W	55	WSW	14:57	8, Sc	bona	maror
31	15.7	10:47	9.5	3:17	6.2	12.6	0.2 / Pl / T	10.6	8.8	79%	10.09	3.3	1010.9	0, calma	45	NE	16:27	7, Cu, As	bona	marejol
Dèc	14.7		8.8		5.9	11.7	3,6 mm	9.7	6.1	55.0%	7.21	57.5	1012.6	11.9				4.8		
TOTAL	16.60		9.90		6.7	13.25	14,6 mm	11.3	7.5	54.8%	7.50	172.5	1017.4	11.1	90	NNE	dia 10	4.1		

* Mar de fons

Ràfega màxima de 0 a 24h

Temperatures (°C), Precipitació i Evaporació Potencial (mm), Vent (km/h), Pressió atmosfèrica (mb) i Estat del Cel (octes)

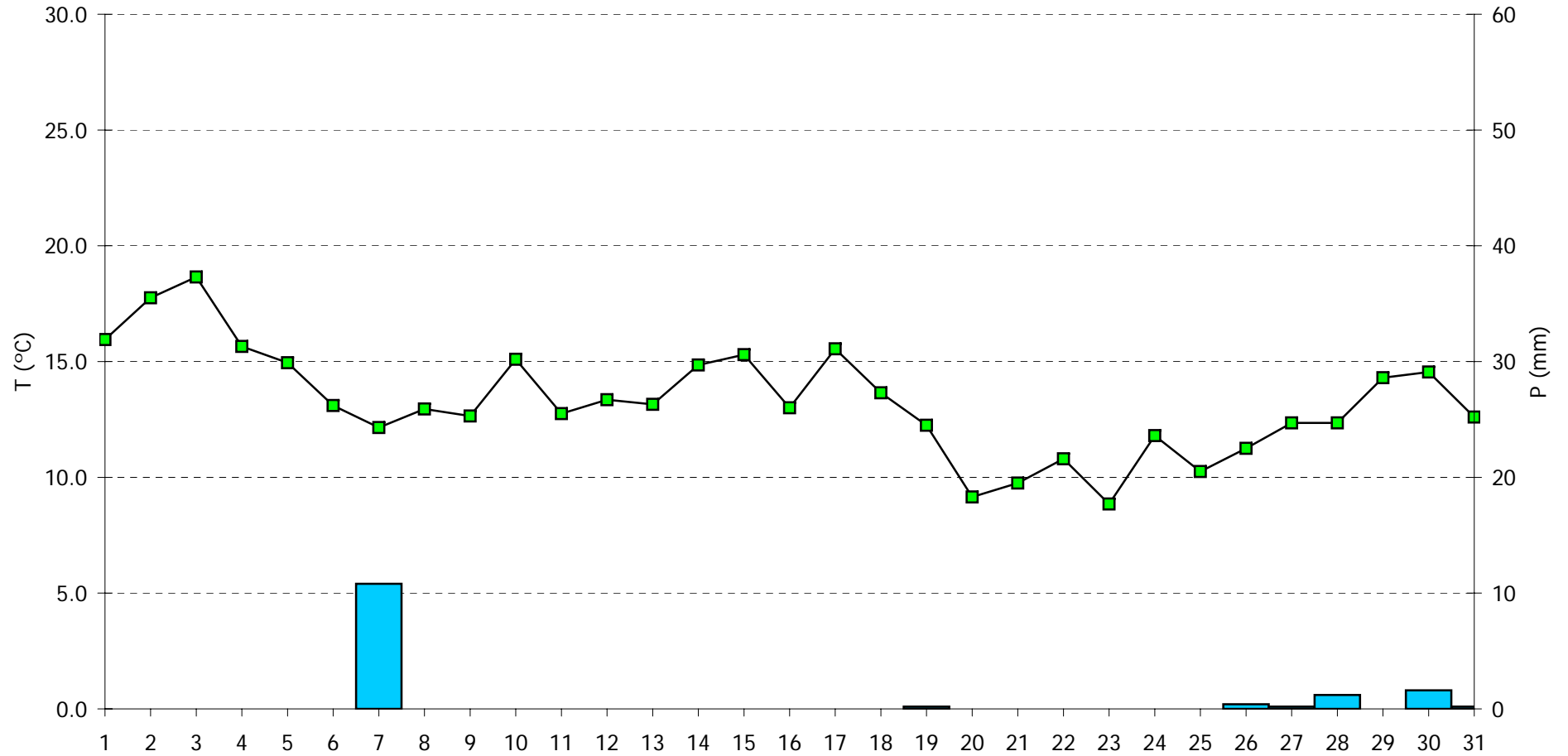
Simbologia tipus de núvols: Ci, Cirrus / Cc, Cirrocumulus / Cs, Cirrostratus / Ac, Altopumulus / As, Altostratus / Ns, Nimbostratus / Sc, Stratocumulus / St, Stratus / Cu, Cumulus / Cb, Cumulonimbus

M, matí (07-13h) / T, tarda (13-18h) / N, nit (18-07h)

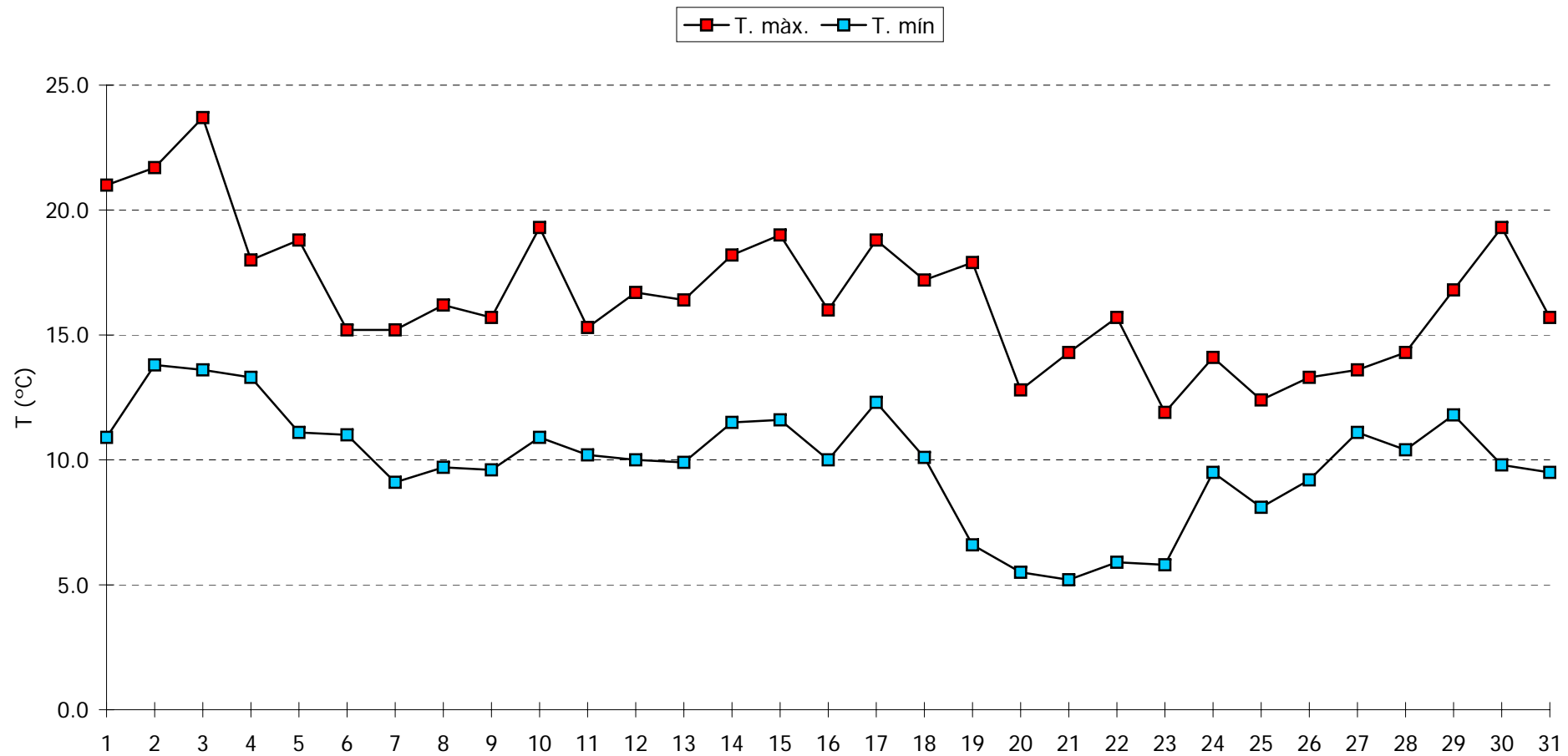
Pl, pluja / Tm, tempesta / Ne, neu / An, aigüaneu / Cl, calamarsa / Pd, pedra

n.d., dada no disponible

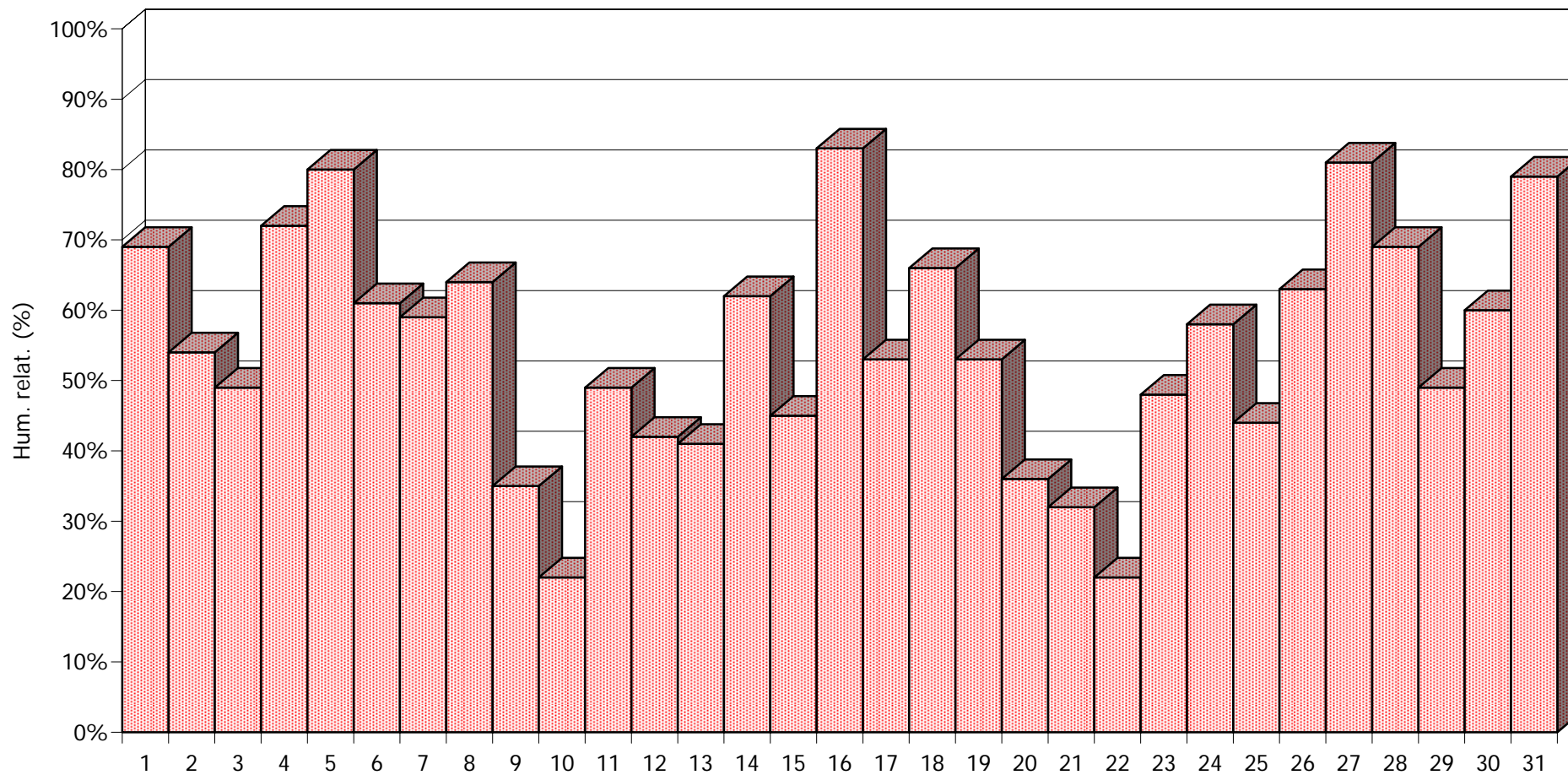
MARÇ 2007 - Meteograma



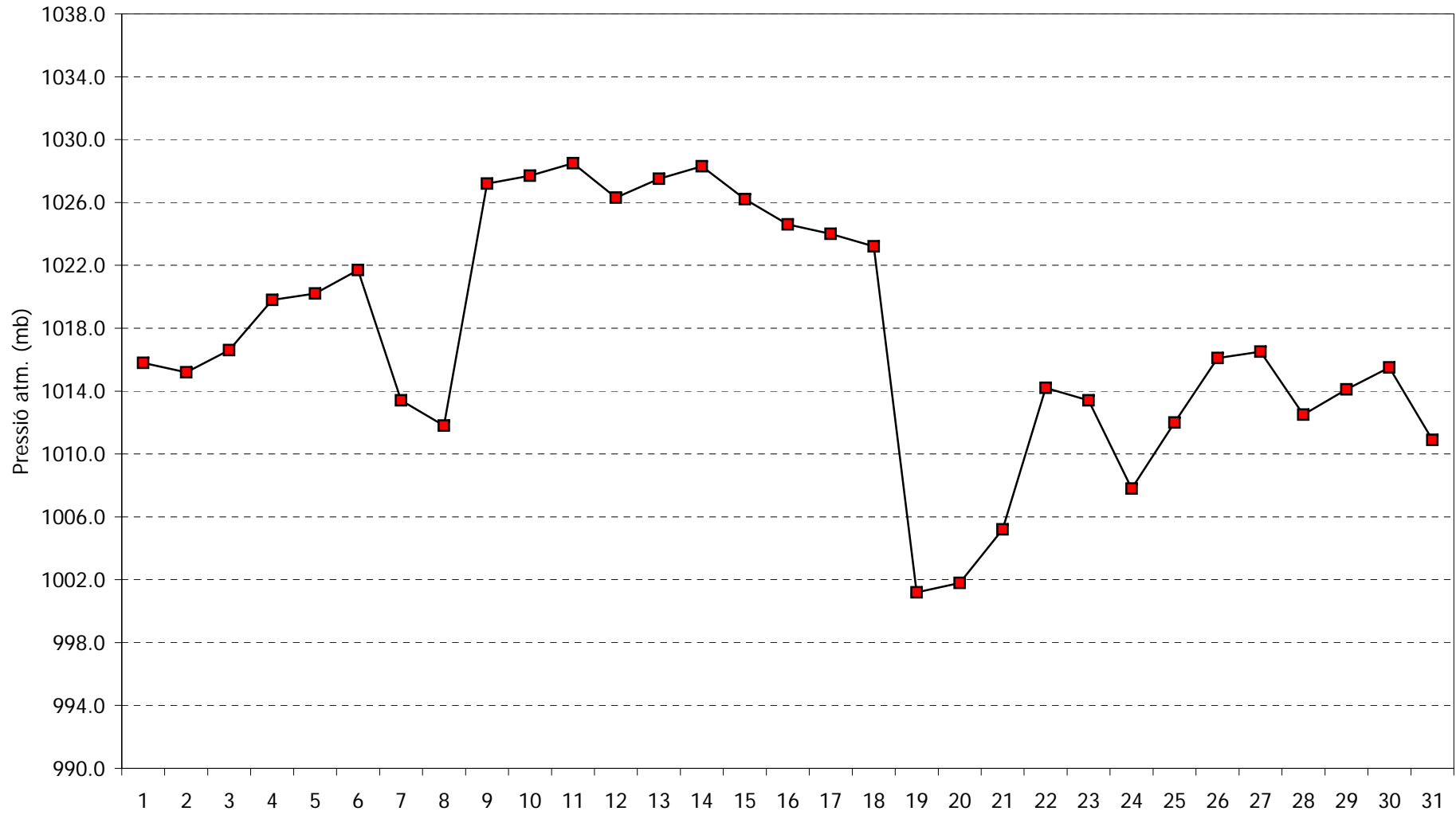
MARÇ 2007 - Comportament de les temperatures



MARÇ 2007 - Comportament de la humitat a les 07:00h TMG



MARÇ 2007 - Pressió atmosfèrica a les 07:00h TMG



MARÇ 2007 - Cops màxims de vent

