

ESTACIÓ METEOROLÒGICA DEL MASNOU - PORT

MARÇ 2005

DADES TÈRMIQUES:

- Temperatura màxima absoluta:	22,3°C el dia 27
- Temperatura màxima més baixa:	8,3°C el dia 1
- Temperatura mínima absoluta:	1,8°C el dia 7
- Temperatura mínima més alta:	12,8°C els dies 24 i 25
- Mitjana de les temperatures màximes:	13,7°C
- Mitjana de les temperatures mínimes:	8,4°C
- Mitjana tèrmica mensual:	11,1°C
- Oscil.lació tèrmica extrema mensual:	20,5°C
- Mitjana mensual de les oscil.lacions diàries:	5,3°C

DADES HÍDRIQUES:

- Humitat més alta assolida a les 07 h TMG:	95% el dia 22
- Humitat més baixa assolida a les 07 h TMG:	38% el dia 5
- Mitjana mensual d'humitat a les 07 h TMG:	70,2%
- Precipitació mensual total:	19,9 mm
- Dies de precipitació apreciable:	6 dies
- Evaporació mensual total:	101,4 mm
- Dies de tempesta:	0 dies
- Dies de calamarsa o pedra:	0 dies
- Dies de neu o aiguaneu:	0 dies
- Màxima precipitació en 24 hores:	8,1 mm (el dia 11)

DADES EÒLIQUES:

- Ràfaga de vent màxima mensual:	56 km/h el dia 27 (S)
- Dies de vent fort (≥ 50 km/h):	4 dies
- Direcció del vent dominant a les 07 h TMG:	NW (7 dies)
- Direcció del vent en el dia de més pluja:	NE (el dia 11)
- Dies de calma a les 07 h TMG:	5 dies

PRESSIÓ ATMOSFÈRICA

- Pressió atmosfèrica més elevada:	1033,7 hPa el dia 17
- Pressió atmosfèrica més baixa:	1005,3 hPa el dia 3
- Mitjana de la pressió atmosfèrica a les 07h TMG:	1018,3 hPa

ESTAT DEL CEL (a les 07 h TMG):

- Nombre de dies amb cel serè (0 a 1 octa):	5 dies
- Nombre de dies amb cel cobert (7 a 8 octes):	9 dies
- Mitjana mensual de cobertura del cel a les 07h :	4,2 octes

VISIBILITAT (a les 07 h TMG):

- Nombre de dies amb visibilitat bona (>5 km):	16 dies
- Nombre de dies amb visibilitat regular (1-5 km):	15 dies
- Nombre de dies amb visibilitat dolenta (<1 km):	0 dies
- Nombre de dies amb boira:	0 dies

ESTAT DE LA MAR (a les 07 h TMG):

- Dies de mar plana:	1 dia
- Dies de mar arrissada:	16 dies
- Dies de marejol:	11 dies
- Dies de maror:	2 dies
- Dies de forta maror:	1 dia
- Dies de maregassa:	0 dies

Observadors: Marc Prohom i Joan C. Prohom

Estació Meteorològica del Masnou-Port / MARÇ 2005

								Observacions a les 07:00 TMG												
	T. màx.	Hora	T. mín	Hora	Oscil.	T. mitj.	P. / Tipus / Hora	T. S.	T. H.	Humitat	Ten. vap.	Evap.	P. atmos.	Vent	Raf. màx.	Dir.	Hora	Cel (octes)	Visibilitat	Estat mar
1	8,3	11:46	3,2	0:00	5,1	5,8		4,4	1,0	45%	3,76	4,5	1009,8	16, N	55	NE	11:08	6, Cu, Sc	bona	f. maror
2	10,0	14:50	4,2	3:44	5,8	7,1		5,8	3,2	61%	5,62	5,0	1010,0	10, NW	51	SW	14:54	7, Cu, Sc	regular	maror
3	14,2	15:06	5,9	22:48	8,3	10,1		7,2	5,0	68%	6,90	7,8	1006,5	14, WSW	47	WSW	16:22	1, Cu	bona	maror
4	8,9	15:02	4,0	3:04	4,9	6,5		4,3	2,7	74%	6,14	3,6	1012,8	14, NW	31	NW	6:05	7, As	bona	marejol
5	10,8	11:00	3,1	3:00	7,7	7,0		4,0	0,2	38%	3,09	5,0	1010,8	18, WNW	42	NW	9:33	1, Cu	m. bona	marejol
6	10,7	11:31	5,6	7:35	5,1	8,2		6,4	4,4	69%	6,63	4,9	1012,1	10, NW	39	S	14:41	3, Cu, Cb	m. bona	marejol
7	11,2	13:18	1,8	6:58	9,4	6,5		2,0	-0,4	57%	4,02	6,5	1019,1	16, WNW	37	SSE	16:53	1, Ci	m. bona	marejol
8	10,3	10:27	3,4	6:03	6,9	6,9		4,4	0,8	44%	3,68	5,2	1026,2	14, NW	35	NW	5:05	3, Ci, Ac, As	m. bona	marejol
9	11,4	11:18	4,8	6:15	6,6	8,1		5,4	2,4	53%	4,75	3,2	1028,6	9, WNW	31	S	11:58	0	bona	marejol
10	12,2	14:49	5,6	6:10	6,6	8,9		6,2	4,4	73%	6,92	2,9	1025,8	0, calma	21	SSW	16:25	2, Sc	regular	marejol
Dèc	10,8		4,2		6,6	7,5	0,0 mm	5,0	2,4	58,2%	5,15	48,6	1016,2	12,1				3,1		
11	10,3	10:49	6,3	21:42	4,0	8,3	8,1 / Pl / T	9,8	7,8	74%	8,96	2,7	1021,9	14, NW	47	ENE	11:45	7, Cu, Sc	regular	marejol
12	12,2	14:41	4,8	6:53	7,4	8,5		5,0	4,0	85%	7,41	4,0	1017,4	8, W	51	SSW	14:12	3, Ci	regular	marejol
13	13,3	11:03	6,7	4:04	6,6	10,0		9,8	7,4	70%	8,48	2,7	1012,9	8, NNE	29	S	15:25	2, Ci, Ac	regular	arrissada
14	14,1	11:24	9,6	6:01	4,5	11,9		10,4	8,4	76%	9,58	1,4	1016,4	13, NW	23	NW	5:55	6, Cu, Sc	regular	arrissada
15	14,4	14:26	10,2	23:05	4,2	12,3		12,3	11,2	87%	12,44	1,3	1023,4	0, calma	13	SSE	15:50	8, St	regular	arrissada
16	13,7	10:05	9,1	5:43	4,6	11,4		9,8	9,2	92%	11,14	1,2	1030,8	0, calma	13	E	12:25	5, Ac	regular	arrissada
17	13,7	16:25	9,5	3:35	4,2	11,6		10,5	9,0	81%	10,28	1,3	1033,0	4, NW	13	E	13:24	4, Cu	regular	arrissada
18	15,4	12:45	9,2	3:37	6,2	12,3		11,4	9,6	78%	10,51	3,4	1031,3	0, calma	13	SSW	13:15	4, St	regular	plana
19	16,5	9:23	10,6	4:43	5,9	13,6		12,7	8,6	53%	7,78	5,9	1024,3	5, W	29	SSW	14:48	1, St	bona	arrissada
20	13,9	9:39	11,2	23:55	2,7	12,6		13,0	10,8	75%	11,23	1,6	1018,6	21, SW	42	SSW	11:26	3, Ci, Cu	bona	arrissada
Dèc	13,8		8,7		5,0	11,2	8,1 mm	10,5	8,6	77,1%	9,78	25,5	1023,0	7,3				4,1		
21	13,7	12:08	11,3	23:58	2,4	12,5	0,3 / Pl / T	12,4	10,8	81%	11,66	2,2	1015,6	3, W	23	S	12:44	8, Sc	regular	arrissada
22	16,2	12:45	12,7	6:18	3,5	14,5		13,0	12,6	95%	14,22	0,8	1014,0	0, calma	18	ENE	19:27	7, Cs, As	regular	arrissada
23	15,9	14:54	12,4	1:12	3,5	14,2	3,4 / Pl / N	13,8	12,2	82%	12,93	1,3	1017,2	10, NE	21	NE	7:05	6, Cu	bona	arrissada
24	15,3	11:55	12,8	0:17	2,5	14,1	0,2 / Pl / N	13,6	12,0	82%	12,76	0,7	1017,7	14, SW	27	SSW	9:49	7, St	regular	arrissada
25	15,1	12:27	12,8	5:22	2,3	14,0		13,3	12,7	93%	14,20	2,0	1018,4	4, WNW	24	SSW	23:48	8, St	regular	marejol
26	15,2	23:57	12,7	6:05	2,5	14,0	lp. / Pl / M	13,6	11,0	72%	11,21	2,7	1012,1	14, WSW	39	S	12:50	8, St	regular	arrissada
27	22,3	13:42	11,8	6:00	10,5	17,1		14,4	10,2	55%	9,02	6,0	1009,8	5, W	56	S	15:25	4, Cu	m. bona	marejol
28	16,8	19:05	11,5	5:25	5,3	14,2		14,4	11,0	63%	10,33	4,6	1016,5	10, WNW	44	SSW	15:43	3, Ci	m. bona	arrissada
29	17,5	9:07	12,3	3:33	5,2	14,9	7,7 / Pl / T i N	15,2	11,0	55%	9,50	2,1	1014,8	5, E	50	NNE	17:08	2, Ci	m. bona	arrissada
30	15,6	8:41	11,0	5:50	4,6	13,3	0,2 / Pl / T	12,2	11,0	86%	12,21	2,1	1018,9	6, NW	44	ENE	16:32	5, Cu	bona	arrissada
31	15,0	12:35	10,7	4:44	4,3	12,9		13,6	10	60%	9,34	2,8	1021,0	6, N	21	N	7:17	2, Ci, Cu	bona	arrissada
Dèc	16,2		12,0		4,2	14,1	11,8 mm	13,6	11,3	74,9%	11,57	27,3	1016,0	7,0				5,4		
TOTAL	13,68		8,41		5,3	11,05	19,9 mm	9,8	7,6	70,2%	8,93	101,4	1018,3	8,8	56	S	27	4,2		

* Mar de fons

Ràfega màxima de 0 a 24h

Temperatures (°C), Precipitació i Evaporació Potencial (mm), Vent (km/h), Pressió atmosfèrica (mb) i Estat del Cel (octes)

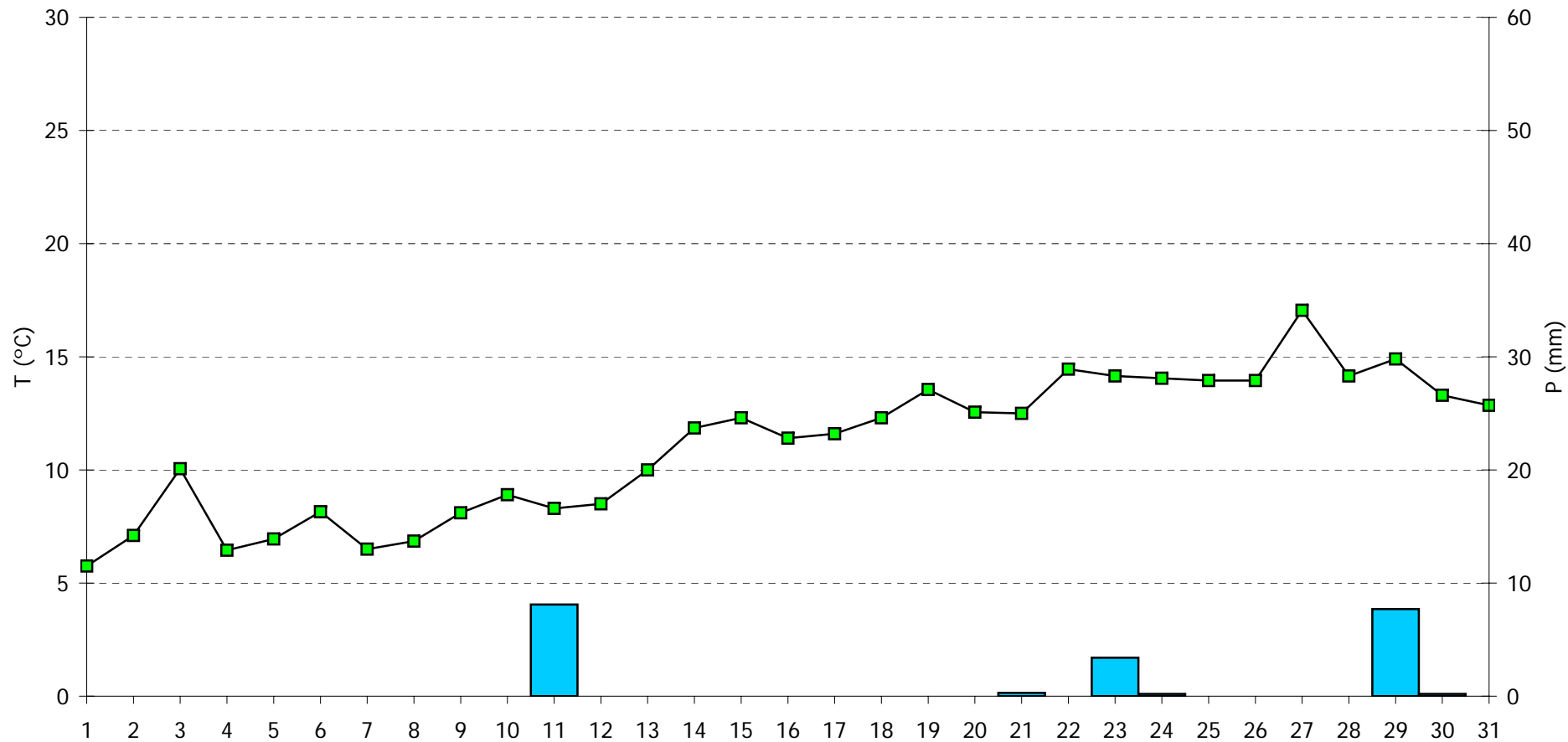
Simbologia tipus de núvols: Ci, Cirrus / Cc, Cirrocumulus / Cs, Cirrostratus / Ac, Altcumulus / As, Altostratus / Ns, Nimbostratus / Sc, Stratocumulus / St, Stratus / Cu, Cumulus / Cb, Cumulonimbus

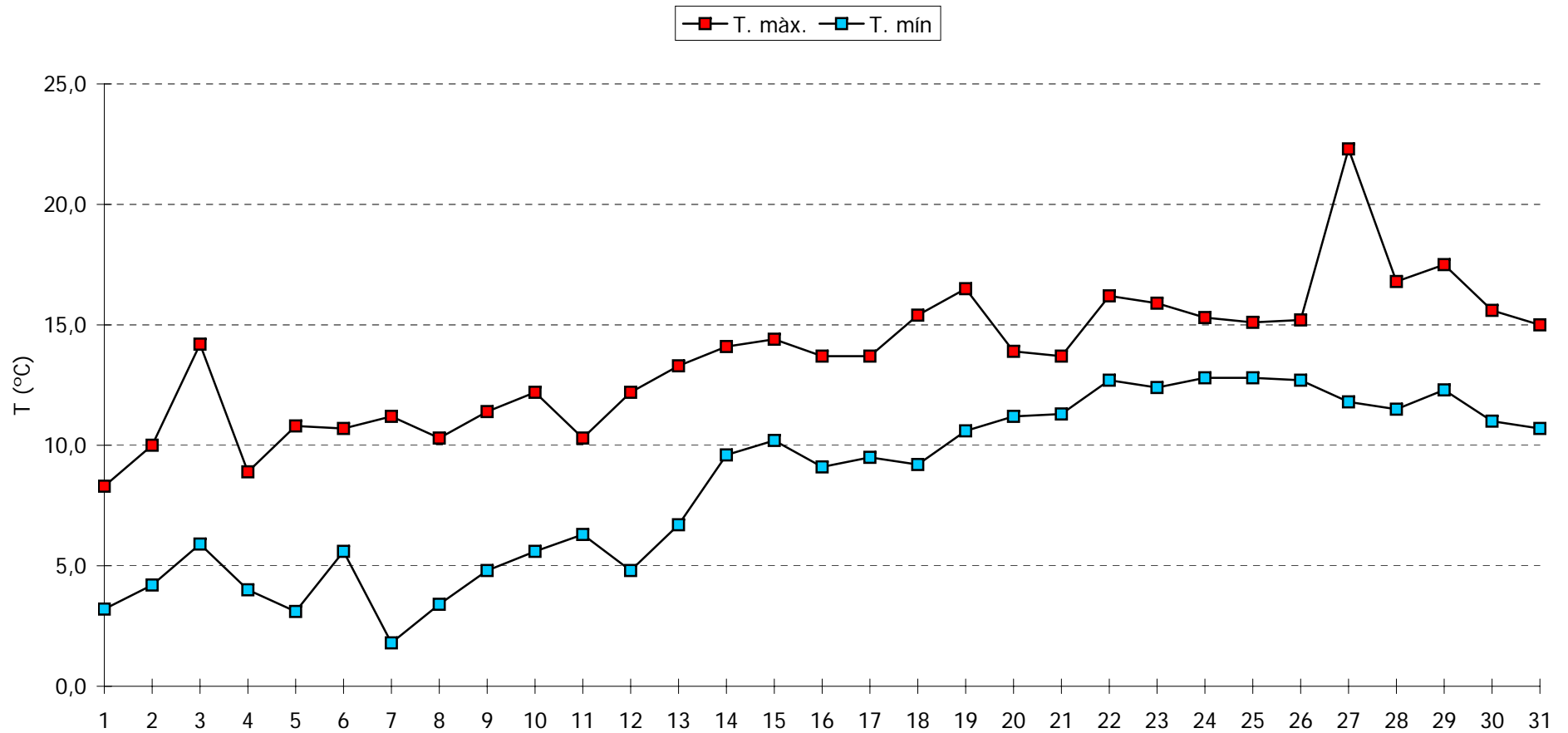
M, matí (07-13h) / T, tarda (13-18h) / N, nit (18-07h)

Pl, pluja / Tm, tempesta / Ne, neu / An, aigüaneu / Cl, calamarsa / Pd, pedra

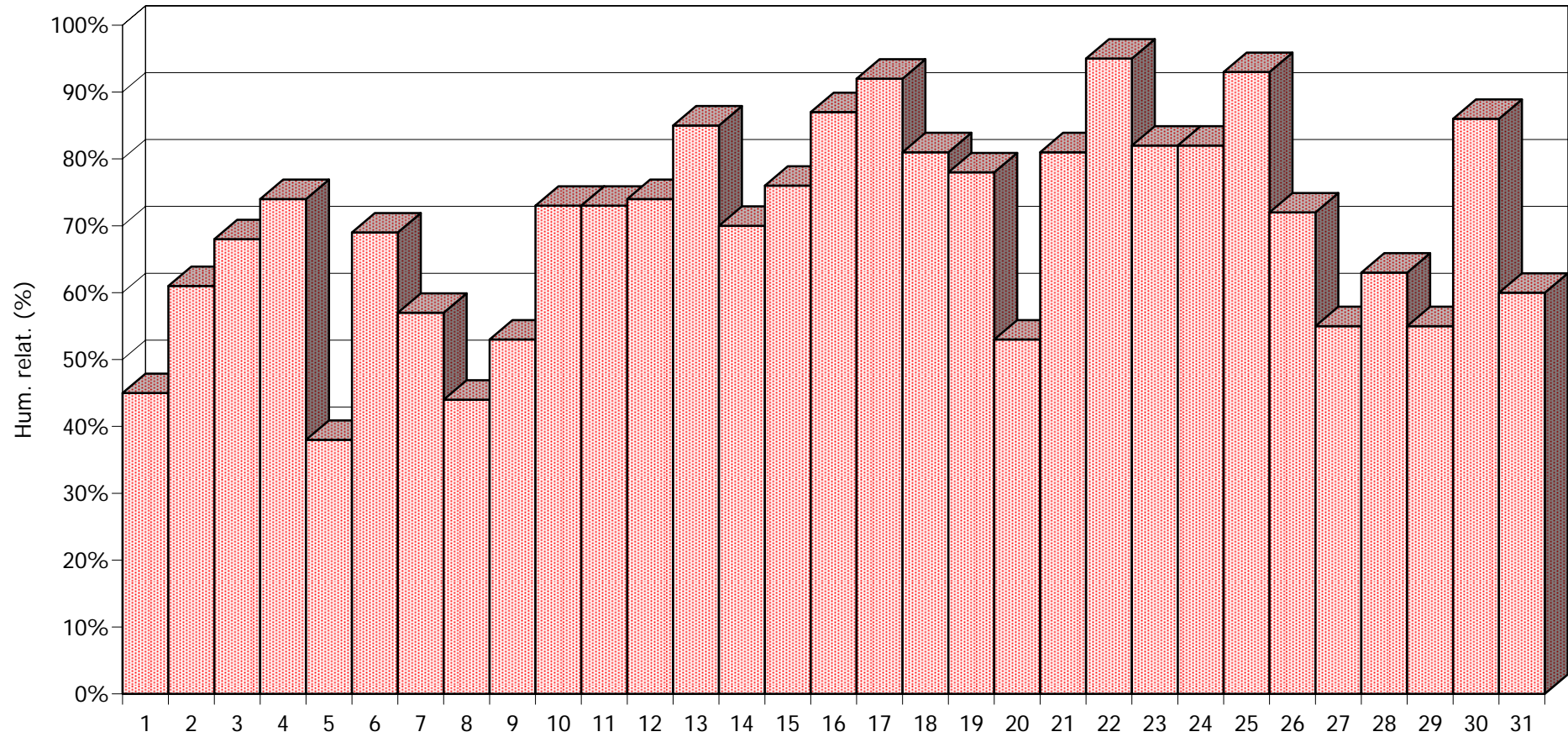
n.d., dada no disponible

MARÇ 2005 - Meteograma

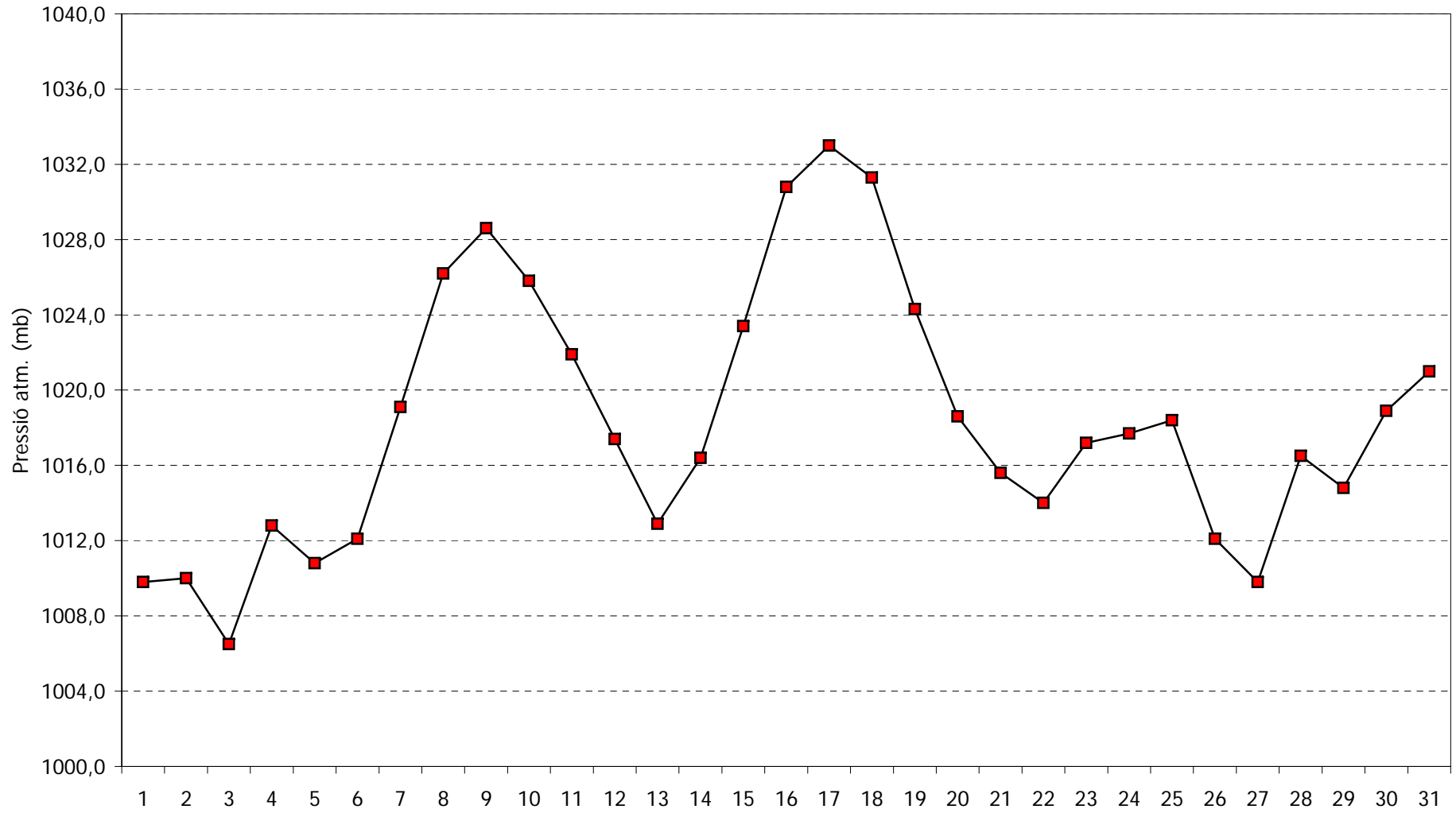


MARÇ 2005 - Comportament de les temperatures

MARÇ 2005 - Comportament de la humitat a les 07:00h TMG



MARÇ 2005 - Pressió atmosfèrica a les 07:00h TMG



MARÇ 2005 - Cops màxims de vent

