

ESTACIÓ METEOROLÒGICA DEL MASNOU - PORT

MARÇ 2006

DADES TÈRMiques:

- Temperatura màxima absoluta:	23,4°C el dia 24
- Temperatura màxima més baixa:	11,7°C el dia 13
- Temperatura mínima absoluta:	4,6°C el dia 2
- Temperatura mínima més alta:	13,0°C el dia 26
- Mitjana de les temperatures màximes:	15,5°C
- Mitjana de les temperatures mínimes:	9,9°C
- Mitjana tèrmica mensual:	12,7°C
- Oscil.lació tèrmica extrema mensual:	18,8°C
- Mitjana mensual de les oscil.lacions diàries:	5,6°C

DADES HÍDRiques:

- Humitat més alta assolida a les 07 h TMG:	91% el dia 28
- Humitat més baixa assolida a les 07 h TMG:	34% el dia 6
- Mitjana mensual d'humitat a les 07 h TMG:	71,6%
- Precipitació mensual total:	10,6 mm
- Dies de precipitació apreciable:	4 dies
- Evaporació mensual total:	120,9 mm
- Dies de tempesta:	0 dies
- Dies de calamarsa o pedra:	0 dies
- Dies de neu o aigüaneu:	0 dies
- Màxima precipitació en 24 hores:	5,8 mm (el dia 5)

DADES EÒLIQUES:

- Ràfaga de vent màxima mensual:	76 km/h dia 11 (WNW)
- Dies de vent fort (≥ 50 km/h):	9 dies
- Direcció del vent dominant a les 07 h TMG:	NW i NE (6 dies)
- Direcció del vent en el dia de més pluja:	NW (el dia 5)
- Dies de calma a les 07 h TMG:	2 dies

PRESSIÓ ATMOSFÈRICA

- Pressió atmosfèrica més elevada:	1025,2 hPa el dia 7
- Pressió atmosfèrica més baixa:	996,0 hPa el dia 5
- Mitjana de la pressió atmosfèrica a les 07h TMG:	1013,8 hPa

ESTAT DEL CEL (a les 07 h TMG):

- Nombre de dies amb cel serè (0 a 1 octa):	7 dies
- Nombre de dies amb cel cobert (7 a 8 octes):	10 dies
- Mitjana mensual de cobertura del cel a les 07h :	4,1 octes

VISIBILITAT (a les 07 h TMG):

- Nombre de dies amb visibilitat bona (>5 km):	21 dies
- Nombre de dies amb visibilitat regular (1-5 km):	10 dies
- Nombre de dies amb visibilitat dolenta (<1 km):	0 dies
- Nombre de dies amb boira:	0 dies

ESTAT DE LA MAR (a les 07 h TMG):

- Dies de mar plana:	0 dies
- Dies de mar arrissada:	2 dies
- Dies de marejol:	20 dies
- Dies de maror:	7 dies
- Dies de forta maror:	1 dia
- Dies de maregassa:	0 dies

Observadors: Marc Prohom i Joan C. Prohom

Estació Meteorològica del Masnou-Port / MARÇ 2006

								Observacions a les 07:00 TMG													
	T. màx.	Hora	T. mín	Hora	Oscil.	T. mitj.	P. / Tipus / Hora	T. S.	T. H.	Humitat	Ten. vap.	Evap.	P. atmos.	Vent	Raf. màx.	Dir.	Hora	Cel (octes)	Visibilitat	Estat mar	
1	12,6	11:55	6,0	6:45	6,6	9,3	1,2 / Pl / N	6,4	3,6	58%	5,57	2,5	1013,9	14, NW	32	ENE	15:47	3, Cu, Sc	bona	marejol	
2	15,3	15:46	4,6	6:32	10,7	10,0		5,4	3,6	73%	6,54	6,6	1013,1	13, NNW	48	WSW	16:08	0	bona	arrissada	
3	18,2	16:07	9,8	5:48	8,4	14,0		10,4	5,6	42%	5,29	12,4	1011,9	6, W	55	W	16:07	3, Ci, Ac	m. bona	marejol	
4	16,8	12:57	12,1	5:36	4,7	14,5		12,4	8,0	51%	7,34	10,2	1008,2	19, W	58	SW	12:46	3, Ci, Ac	m. bona	marejol	
5	14,9	0:25	5,7	23:13	9,2	10,3	5,8 / Pl / M i T	12,4	8,6	57%	8,20	4,6	996,5	10, WNW	51	W	1:25	7, As, Ac	m. bona	maror	
6	13,2	10:59	5,7	0:20	7,5	9,5		7,2	2,4	34%	3,45	7,2	1015,7	10, NW	40	ENE	11:14	1, Ac	m. bona	maror	
7	12,1	11:13	7,3	4:54	4,8	9,7		7,8	4,8	59%	6,24	3,4	1024,5	8, NW	35	SSW	17:27	2, Ci, Cu	m. bona	maror	
8	15,1	10:40	9,1	4:25	6,0	12,1		11,4	9,2	73%	9,83	1,8	1018,2	4, N	31	ENE	13:23	7, Ac, As	bona	marejol	
9	18,3	10:43	10,2	5:43	8,1	14,3		11,2	9,4	79%	10,50	4,2	1016,4	0, calma	48	NE	21:16	2, Cu	bona	marejol	
10	17,8	14:54	10,0	6:32	7,8	13,9		10,2	6,4	54%	6,72	10,2	1019,0	14, W	69	W	16:28	2, Cu, Ac	m. bona	arrissada	
Dèc	15,4		8,1		7,4	11,7	7,0 mm	9,5	6,2	58,0%	6,97	63,1	1013,7	9,8				3,0			
11	13,8	11:48	10,2	22:45	3,6	12,0		10,6	8,4	72%	9,20	3,8	1011,7	6, NE	76	WNW	1:00	4, Cs, Ac, Cu	m. bona	marejol	
12	13,8	13:34	8,8	5:51	5,0	11,3	lp. / Pl / N	10,4	7,8	68%	8,57	2,5	1017,5	6, NW	27	SSW	11:45	1, Ci, Cu	m. bona	marejol	
13	11,7	1:45	8,6	9:36	3,1	10,2		10,2	8,4	77%	8,58	3,3	1017,8	4, ENE	31	ENE	6:02	8, Sc	bona	maror	
14	13,2	17:34	9,4	2:36	3,8	11,3		10,4	8,6	78%	9,83	2,0	1018,7	4, WSW	39	SSW	16:19	8, Sc	regular	marejol	
15	13,3	10:21	8,5	4:50	4,8	10,9		9,4	8,0	81%	9,55	2,5	1016,2	4, WNW	47	SSW	12:54	1, Cu	regular	marejol	
16	13,2	14:12	9,7	23:23	3,5	11,5		11,4	10,2	85%	11,45	2,8	1014,2	10, NE	39	NE	8:37	6, Cu	regular	marejol	
17	13,5	11:05	9,3	0:44	4,2	11,4		11,2	9,4	79%	10,50	2,4	1014,6	10, NE	29	ENE	11:38	7, Cu	regular	marejol	
18	13,8	10:00	11,4	22:36	2,4	12,6	1,8 / Pl / N	12,2	10,4	80%	11,36	2,6	1008,7	18, NE	58	NE	16:35	7, As	bona	maror	
19	14,6	14:25	11,3	0:05	3,3	13,0		12,0	10,4	82%	11,49	0,8	1007,3	4, NNE	27	NNE	4:58	8, Sc, Cu	bona	f. maror	
20	14,4	14:56	10,6	3:22	3,8	12,5	1,8 / Pl / N	12,2	11,2	89%	12,64	1,2	1010,9	0, calma	27	SSW	20:35	8, Cu, Sc	regular	maror	
Dèc	13,5		9,8		3,8	11,7	3,6 mm	11,0	9,3	79,1%	10,32	23,9	1013,8	6,6				5,8			
21	13,9	13:15	11,2	5:42	2,7	12,6		12,4	11,2	87%	12,52	1,4	1006,8	6, WNW	37	SSW	11:45	4, Ci, Cu	regular	marejol	
22	15,0	15:05	10,4	4:18	4,6	12,7		11,6	10,4	86%	11,74	2,3	1007,8	6, NW	42	ENE	16:55	2, Ac	regular	marejol	
23	18,7	12:05	9,8	5:54	8,9	14,3		11,4	8,2	63%	8,49	7,6	1010,0	5, WNW	53	SSW	13:30	4, Ac, Cs	bona	marejol	
24	23,4	15:10	12,9	22:25	10,5	18,2		17,4	12,0	50%	9,93	1,8	1005,3	18, W	68	W	12:15	1, Cu	m. bona	maror	
25	16,8	23:20	11,7	5:32	5,1	14,3		12,8	11,6	87%	12,85	3,5	1018,1	4, W	34	S	16:05	4, Ci	regular	maror	
26	16,2	0:40	13,0	6:00	3,2	14,6		13,6	12,0	83%	12,92	1,8	1019,0	9, WSW	32	SW	2:15	3, Ci, Ac	bona	marejol	
27	16,3	13:10	12,6	5:10	3,7	14,5		14,4	12,0	74%	12,13	1,6	1015,7	5, NW	34	SSW	10:45	7, Cs, As	regular	marejol	
28	20,6	11:20	11,7	23:50	8,9	16,2		13,2	12,4	91%	13,80	5,8	1014,0	4, SW	51	WSW	9:28	1, Cu	bona	marejol	
29	15,3	11:20	11,3	1:50	4,0	13,3		12,4	10,4	78%	11,22	2,2	1018,3	3, NE	23	ENE	12:50	7, Ac, As	bona	marejol	
30	17,9	23:00	11,3	3:50	6,6	14,6		13,6	11,2	73%	11,36	3,4	1019,9	13, SSW	35	SW	12:00	6, Ac, As	regular	marejol	
31	17,4	14:05	12,6	5:20	4,8	15,0		14,4	12,4	78%	12,79	2,5	1019,3	27, NE	36	NE	6:05	1, Ci, Cu	bona	marejol	
Dèc	17,4		11,7		5,7	14,5	0,0 mm	13,4	11,3	77,3%	11,72	33,9	1014,0	9,1				3,6			
TOTAL	15,52		9,90		5,6	12,71	10,6 mm	11,4	9,0	71,6%	9,76	120,9	1013,8	8,5	76	WNW	dia 11	4,1			

* Mar de fons

Ràfega màxima de 0 a 24h

Temperatures (°C), Precipitació i Evaporació Potencial (mm), Vent (km/h), Pressió atmosfèrica (mb) i Estat del Cel (octes)

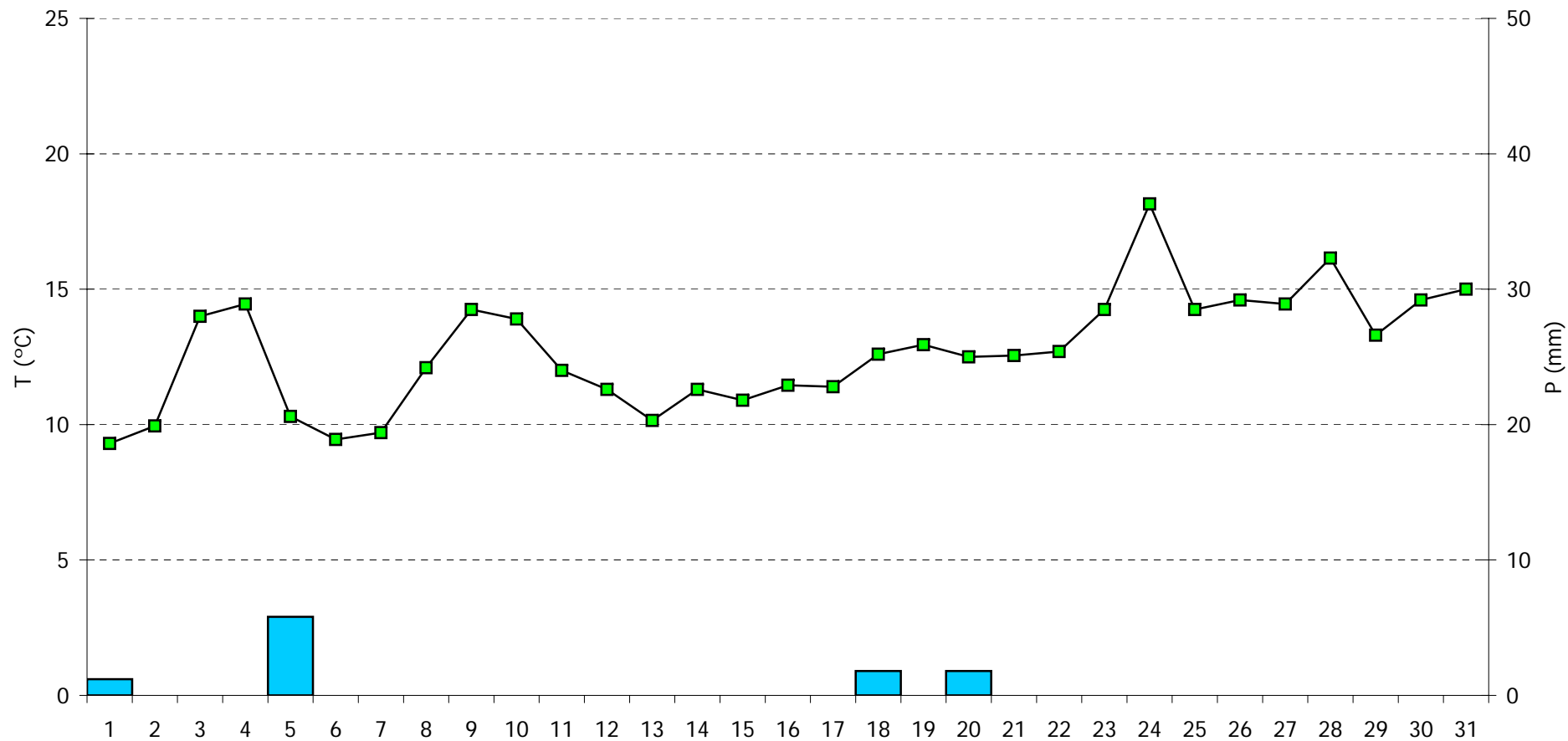
Simbologia tipus de núvols: Ci, Cirrus / Cc, Cirrocumulus / Cs, Cirrostratus / Ac, Altopumulus / As, Altostratus / Ns, Nimbostratus / Sc, Stratocumulus / St, Stratus / Cu, Cumulus / Cb, Cumulonimbus

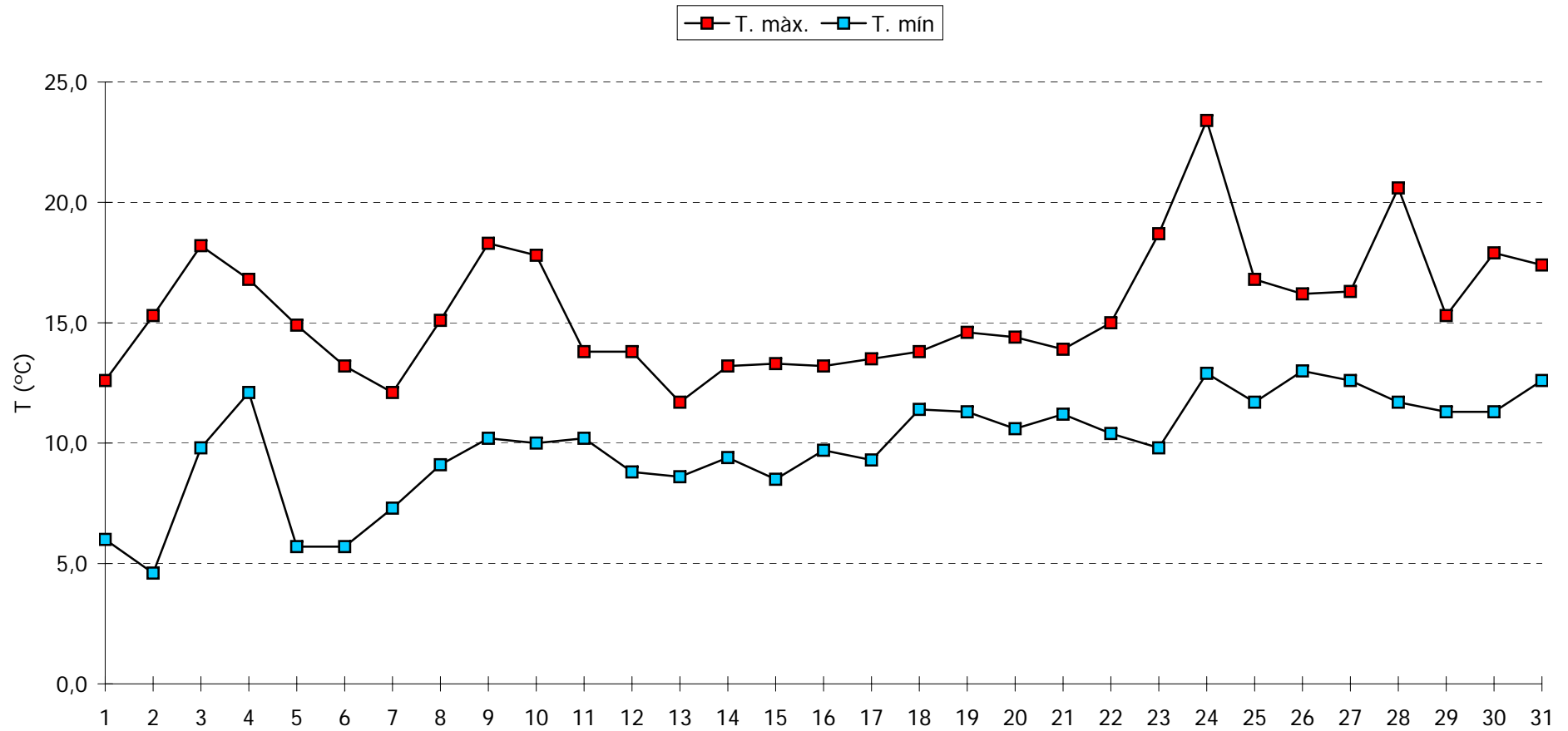
M, matí (07-13h) / T, tarda (13-18h) / N, nit (18-07h)

Pl, pluja / Tm, tempesta / Ne, neu / An, aigua-neu / Cl, calamarsa / Pd, pedra

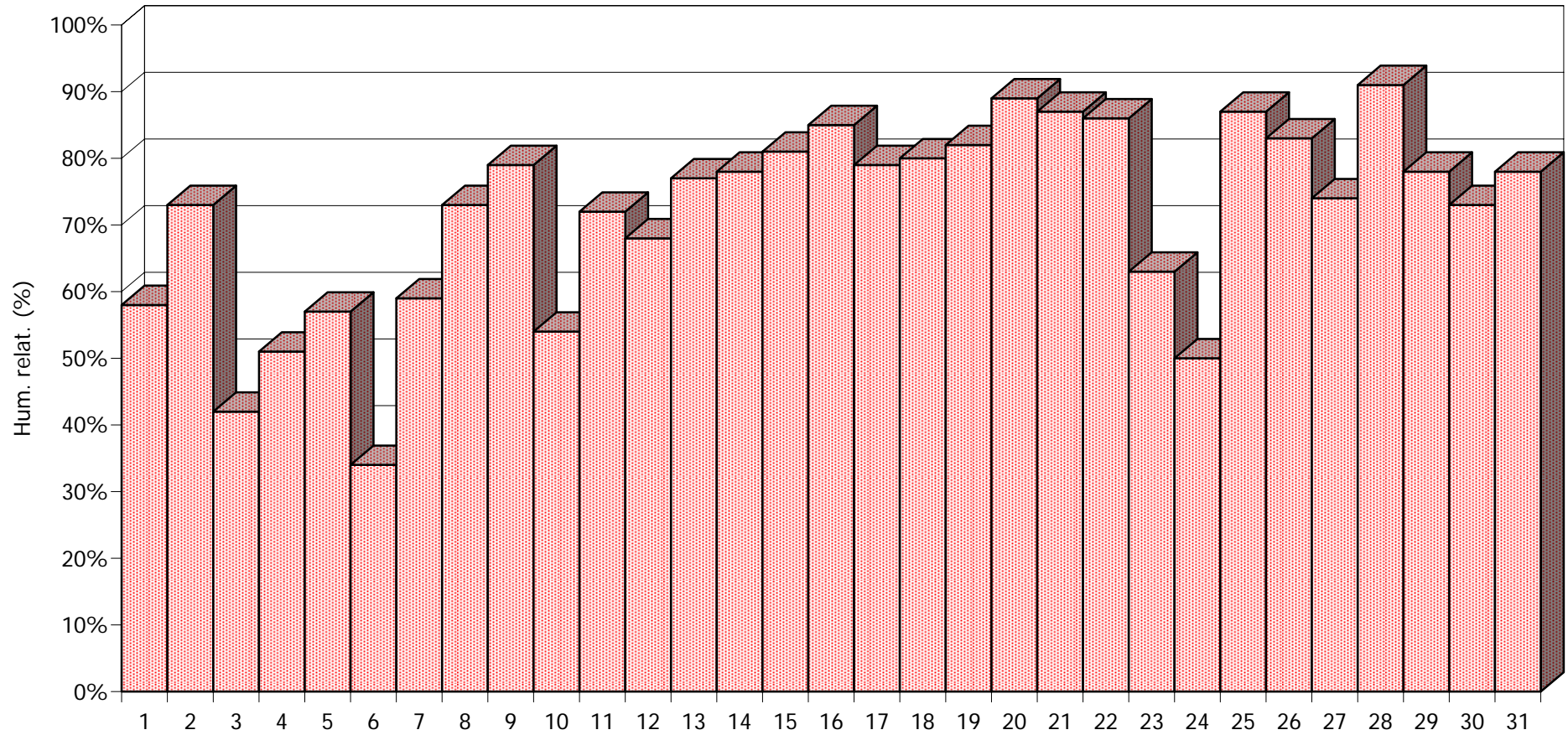
n.d., dada no disponible

MARÇ 2006 - Meteorograma

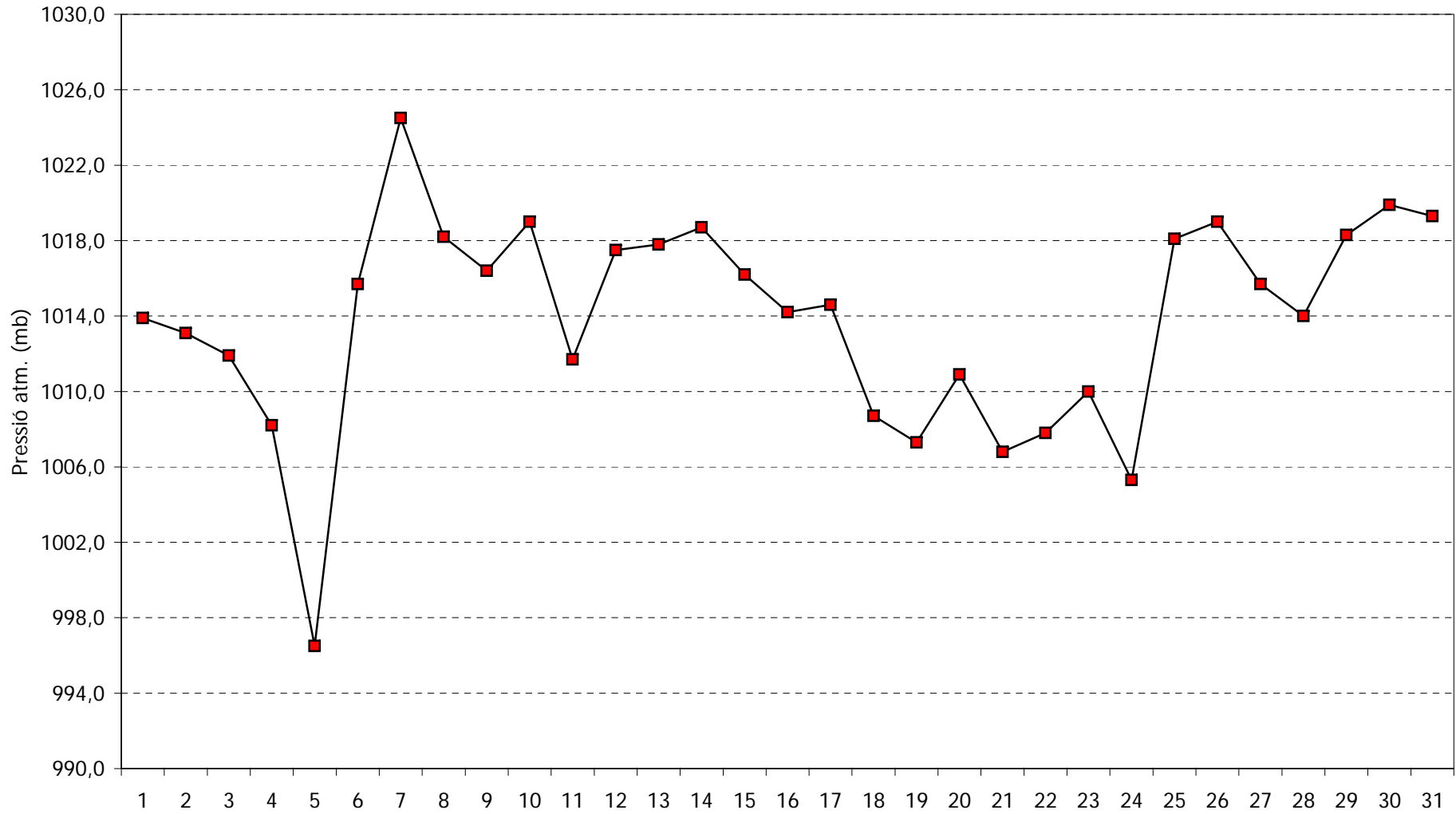


MARÇ 2006 - Comportament de les temperatures

MARÇ 2006 - Comportament de la humitat a les 07:00h TMG



MARÇ 2006 - Pressió atmosfèrica a les 07:00h TMG



MARÇ 2006 - Cops màxims de vent

