

ESTACIÓ METEOROLÒGICA DEL MASNOU - PORT

MAIG 2008

DADES TÈRMiques:

- Temperatura màxima absoluta:	22.6°C el dia 23
- Temperatura màxima més baixa:	17.3°C el dia 10
- Temperatura mínima absoluta:	12.0°C el dia 1
- Temperatura mínima més alta:	17.8°C el dia 31
- Mitjana de les temperatures màximes:	19.5°C (-0.4°C)*
- Mitjana de les temperatures mínimes:	15.2°C (-0.1°C)*
- Mitjana tèrmica mensual:	17.4°C (-0.2°C)*
- Oscil.lació tèrmica extrema mensual:	10.6°C
- Mitjana mensual de les oscil.lacions diàries:	4.2°C

DADES HÍDRiques:

- Humitat més alta assolida a les 07 h TMG:	96% el dia 24
- Humitat més baixa assolida a les 07 h TMG:	49% el dia 4
- Mitjana mensual d'humitat a les 07 h TMG:	74.9%
- Precipitació mensual total:	79.0 mm
- Dies de precipitació apreciable:	12 dies
- Evaporació mensual total:	111.1 mm
- Dies de tempesta:	0 dies
- Dies de calamarsa o pedra:	0 dies
- Dies de neu o aigüaneu:	0 dies
- Màxima precipitació en 24 hores:	41.0 mm (el dia 10)

DADES EÒLIQUES:

- Ratxa de vent màxima mensual:	71 km/h dia 10 (NNE)
- Dies de vent fort (≥ 50 km/h):	3 dies
- Direcció del vent dominant a les 07 h TMG:	ENE (10 dies)
- Direcció del vent en el dia de més pluja:	ENE (el dia 10)
- Dies de calma a les 07 h TMG:	4 dies

PRESSIÓ ATMOSFÈRICA

- Pressió atmosfèrica més elevada:	1023.1 hPa el dia 3
- Pressió atmosfèrica més baixa:	1002.5 hPa el dia 27
- Mitjana de la pressió atmosfèrica a les 07h TMG:	1012.9 hPa

ESTAT DEL CEL (a les 07 h TMG):

- Nombre de dies amb cel serè (0 a 1 octa):	3 dies
- Nombre de dies amb cel cobert (7 a 8 octes):	14 dies
- Mitjana mensual de cobertura del cel a les 07h :	5.2 octes

VISIBILITAT (a les 07 h TMG):

- Nombre de dies amb visibilitat bona (>5 km):	14 dies
- Nombre de dies amb visibilitat regular (1-5 km):	7 dies
- Nombre de dies amb visibilitat dolenta (<1 km):	0 dies
- Nombre de dies amb boira:	0 dies

ESTAT DE LA MAR (a les 07 h TMG):

- Dies de mar plana:	1 dia
- Dies de mar arrissada:	11 dies
- Dies de marejol:	11 dies
- Dies de maror:	5 dies
- Dies de forta maror:	3 dies
- Dies de maregassa:	0 dies

Observadors: Marc Prohom i Joan C. Prohom

* Diferència respecte la mitjana 1995-2008

Estació Meteorològica del Masnou-Port / MAIG 2008

								Observacions a les 07:00 TMG												
	T. màx.	Hora	T. mín	Hora	Oscil.	T. mitj.	PPT / Tipus / Hora	T. S.	T. H.	Humitat	Ten. vap.	Evap.	P. atmos.	Vent	Raf. màx.	Dir.	Hora	Cel (octes)	Visibilitat	Estat mar
1	18.3	10:11	12.0	4:45	6.3	15.2		15.8	12.1	61%	10.98	3.3	1016.0	4, NW	14	var	var	1, Cu	m. bona	arriçada
2	18.2	15:45	13.3	4:45	4.9	15.8		16.4	12.8	64%	12.09	3.8	1020.9	10, ENE	19	WNW	1:35	1, Ci	m. bona	arriçada
3	20.4	8:40	14.5	3:25	5.9	17.5		17.8	13.8	62%	12.63	5.1	1021.6	5, ENE	18	NW	1:15	2, Ci	bona	arriçada
4	20.4	11:35	15.0	4:45	5.4	17.7		17.6	12.2	49%	9.86	3.6	1019.8	0, calma	14	SSE	7:55	3, Ci, Ac	m. bona	arriçada
5	20.2	12:15	15.8	1:55	4.4	18.0		16.8	13.6	68%	13.00	2.7	1018.1	6, ENE	27	NE	22:45	6, Cs, As, Cu	bona	arriçada
6	19.4	9:05	16.3	1:45	3.1	17.9		17.7	15.6	79%	16.41	3.1	1019.8	5, ENE	37	ENE	17:15	5, Cs, Ac, Cu	m. bona	plana
7	18.8	11:15	15.4	4:05	3.4	17.1		17.8	14.4	67%	13.65	4.8	1018.3	17, ENE	32	ENE	12:35	3, Ci, Cu	m. bona	arriçada
8	19.3	9:55	14.4	4:25	4.9	16.9	2.0 / PI / N	17.4	14.4	70%	13.90	6.0	1015.9	13, NE	38	ENE	15:15	4, Ci, Cu	bona	marejol
9	18.3	0:02	13.2	18:06	5.1	15.8	17.2 / PI / M-N	16.2	13.2	69%	12.57	3.7	1010.4	10, N	63	NE	13:55	8, Ns	bona	maror
10	17.3	5:25	13.5	16:35	3.8	15.4	41.0 / PI / M-N	17.2	13.4	72%	13.74	4.0	1006.5	32, NE	71	NNE	6:45	8, Cu, As	bona	f. maror
Dèc	19.1		14.3		4.7	16.7	60.2 mm	17.1	13.6	66.1%	12.88	40.1	1016.7	10.2				4.1		
11	17.7	9:41	15.1	0:07	2.6	16.4	0.4 / PI / M	16.2	15.0	87%	16.01	4.2	1012.1	24, ENE	57	ENE	10:15	7, Cs, Ac, Cu	bona	f. maror
12	19.4	13:36	15.1	2:05	4.3	17.3	lp. / PI / M	15.6	13.2	75%	13.28	6.6	1014.6	19, NE	46	NNE	var	8, Cu, Sc	bona	maror
13	19.0	7:26	14.7	23:57	4.3	16.9		17.2	13.4	63%	12.36	3.7	1015.0	6, WNW	23	NW	0:25	2, Sc	bona	maror
14	18.7	15:15	14.5	0:25	4.2	16.6	0.6 / PI / N	16.6	14.2	76%	14.35	2.0	1015.5	11, WSW	26	S	8:55	6, Cu, Sc, Ci	regular	marejol
15	19.7	10:35	16.3	1:25	3.4	18.0	lp. / PI / N	16.6	15.8	91%	17.18	1.4	1013.2	6, S	19	S	14:15	8, Ac	regular	marejol
16	18.3	12:10	16.2	1:28	2.1	17.3		16.8	16.0	92%	17.59	1.8	1010.5	6, E	21	ESE	9:05	8, Cu, Ac	regular	marejol
17	18.8	13:41	15.0	4:17	3.8	16.9	0.2 / PI / M	17.2	15.2	80%	15.69	2.8	1008.6	0, calma	24	E	10:25	7, Ci, Cs, Ac	bona	arriçada
18	19.2	9:20	16.0	4:35	3.2	17.6		17.2	14.8	77%	15.10	2.9	1009.8	5, WNW	24	S	13:25	3, Cu, Sc	m. bona	marejol
19	18.9	n.d.	15.2	4:55	3.7	17.1		17.2	14.4	73%	14.32	5.5	1005.7	0, calma	17	n.d.	n.d.	7, Ac, As	bona	arriçada
20	21.2	8:45	15.0	n.d.	6.2	18.1		18.0	13.8	59%	12.46	3.8	1007.3	10, NW	21	n.d.	17:35	5, Ci, Cs, Ac	m. bona	arriçada
Dèc	19.1		15.3		3.8	17.2	1.2 mm	16.9	14.6	77.3%	14.83	34.7	1011.2	8.7				6.1		
21	19.9	15:57	15.8	4:05	4.1	17.9		18.4	15.8	75%	15.87	2.5	1011.6	9, ENE	27	n.d.	9:35	1, Ac	m. bona	marejol
22	19.8	12:11	16.0	1:37	3.8	17.9	0.6 / PI / M i T	17.8	15.4	77%	16.25	3.1	1013.4	0, calma	17	n.d.	11:15	8, As, Sc	regular	arriçada
23	22.6	n.d.	16.0	2:15	6.6	19.3	1.8 / PI / N	17.8	15.8	80%	16.57	1.5	1012.5	3, NNE	17	n.d.	10:47	6, Ac, As, Sc	regular	arriçada
24	20.6	n.d.	17.4	n.d.	3.2	19.0	3.0 / PI / M i N	17.8	17.4	96%	19.56	2.6	1008.6	3, ENE	27	n.d.	n.d.	7, Ns, Sc	regular	marejol
25	18.8	18:30	15.2	22:05	3.6	17.0	4.4 / PI / M i T	17.2	16.6	94%	18.44	2.6	1009.9	12, SE	27	n.d.	8:57	8, Cu	regular	f. maror
26	19.0	n.d.	15.4	n.d.	3.6	17.2	2.6 / PI / N	16.4	14.0	76%	14.17	6.9	1009.5	6, W	28	n.d.	11:11	7, Ac, As, Cs	bona	maror
27	20.7	15:55	15.9	2:37	4.8	18.3	lp. / PI / M	17.0	14.8	78%	15.11	5.5	1003.5	10, NNW	17	n.d.	16:05	7, Cu, As	bona	maror
28	19.2	14:40	15.3	4:05	3.9	17.3		17.6	16.2	86%	17.30	2.4	1012.3	4, E	17	n.d.	0:35	5, Ci, Sc, Cu	bona	marejol*
29	21.5	19:45	14.7	4:37	6.8	18.1		17.4	14.0	67%	13.31	4.8	1011.8	3, ENE	27	n.d.	17:10	2, Ci	bona	marejol
30	21.0	17:15	16.7	3:35	4.3	18.9		18.0	15.6	77%	15.88	3.3	1011.5	4, NE	19	n.d.	n.d.	2, Ci, Cs, Ac	bona	marejol
31	18.9	11:57	17.8	n.d.	1.1	18.4	5.2 / PI / N	18.6	16.8	83%	17.78	1.1	1014.6	12, ENE	17	n.d.	10:17	8, Ac, As	bona	marejol
Dèc	20.2		16.0		4.2	18.1	17.6 mm	17.6	15.7	80.8%	16.44	36.3	1010.8	6.0				5.5		
TOTAL	19.47		15.25		4.2	17.36	79.0 mm	17.2	14.6	74.9%	14.76	111.1	1012.9	8.3	71	NNE	dia 10	5.2		

* Mar de fons

Ràfega màxima de 0 a 24h

Temperatures (°C), Precipitació i Evaporació Potencial (mm), Vent (km/h), Pressió atmosfèrica (mb) i Estat del Cel (octes)

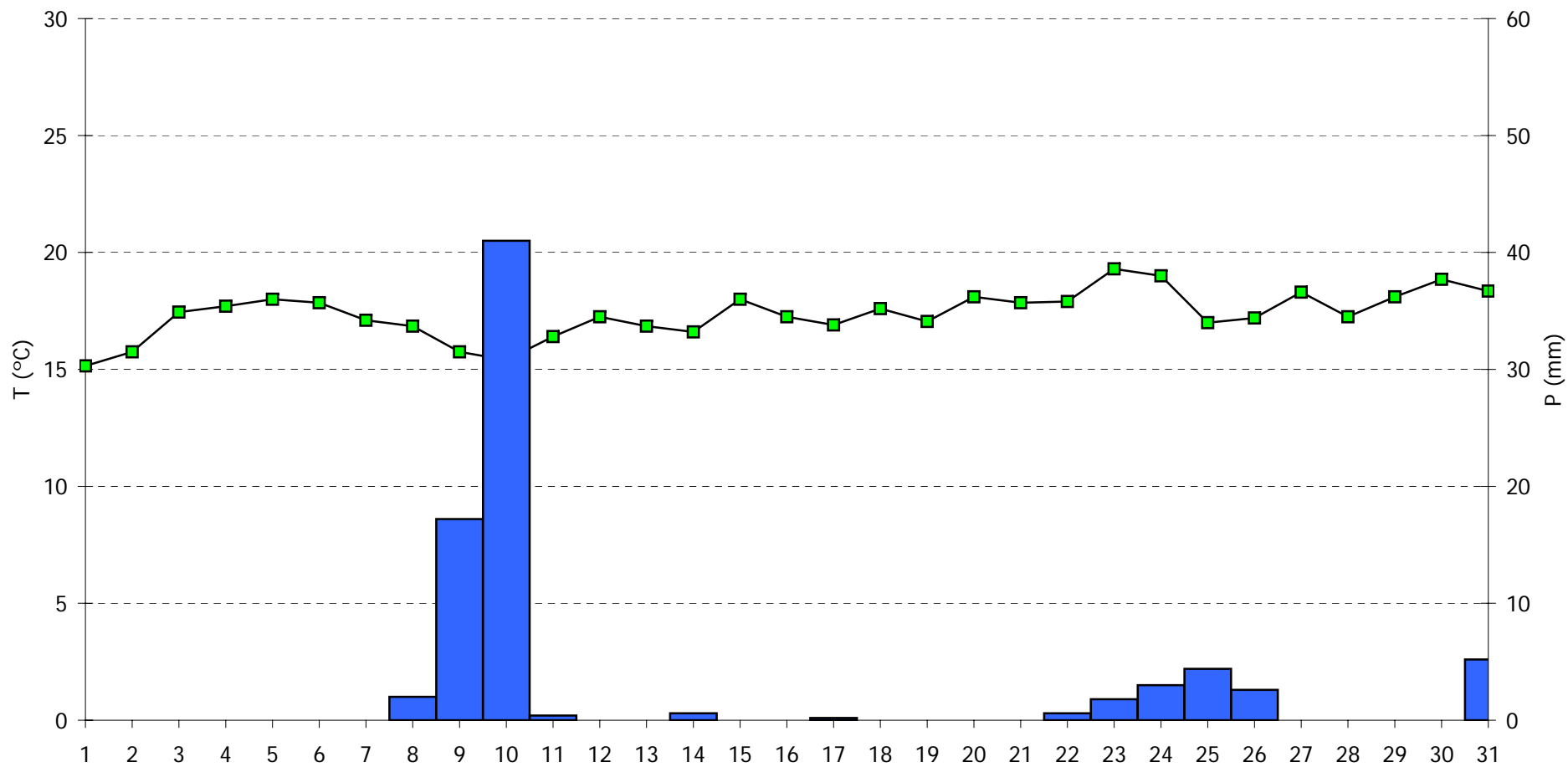
Simbologia tipus de núvols: Ci, Cirrus / Cc, Cirrocumulus / Cs, Cirrostratus / Ac, Altocumulus / As, Altostratus / Ns, Nimbostratus / Sc, Stratocumulus / St, Stratus / Cu, Cumulus / Cb, Cumulonimbus

M, matí (07-13h) / T, tarda (13-18h) / N, nit (18-07h)

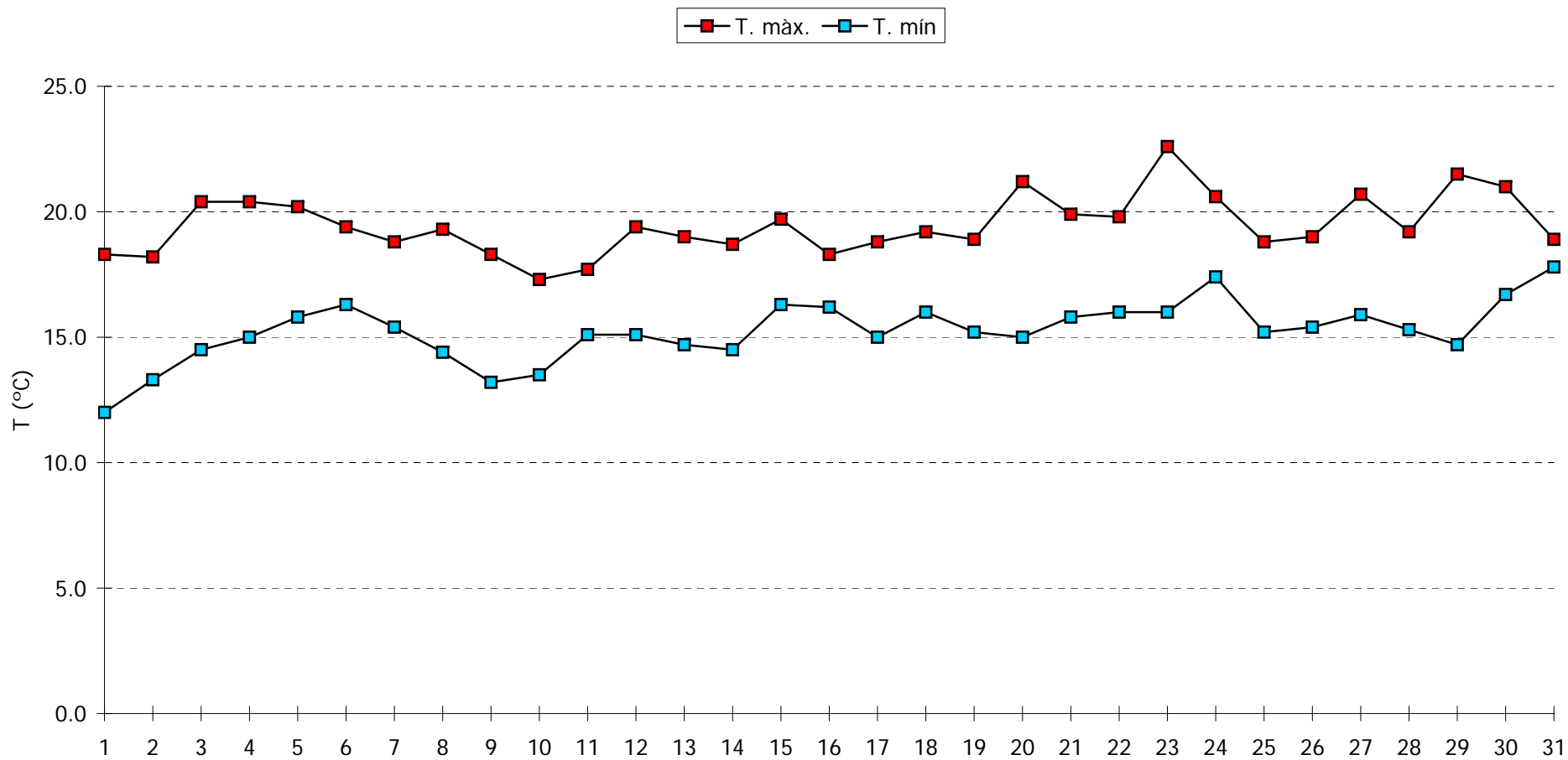
PI, pluja / Tm, tempesta / Ne, neu / An, aigua neu / Cl, calamarsa / Pd, pedra

n.d., dada no disponible

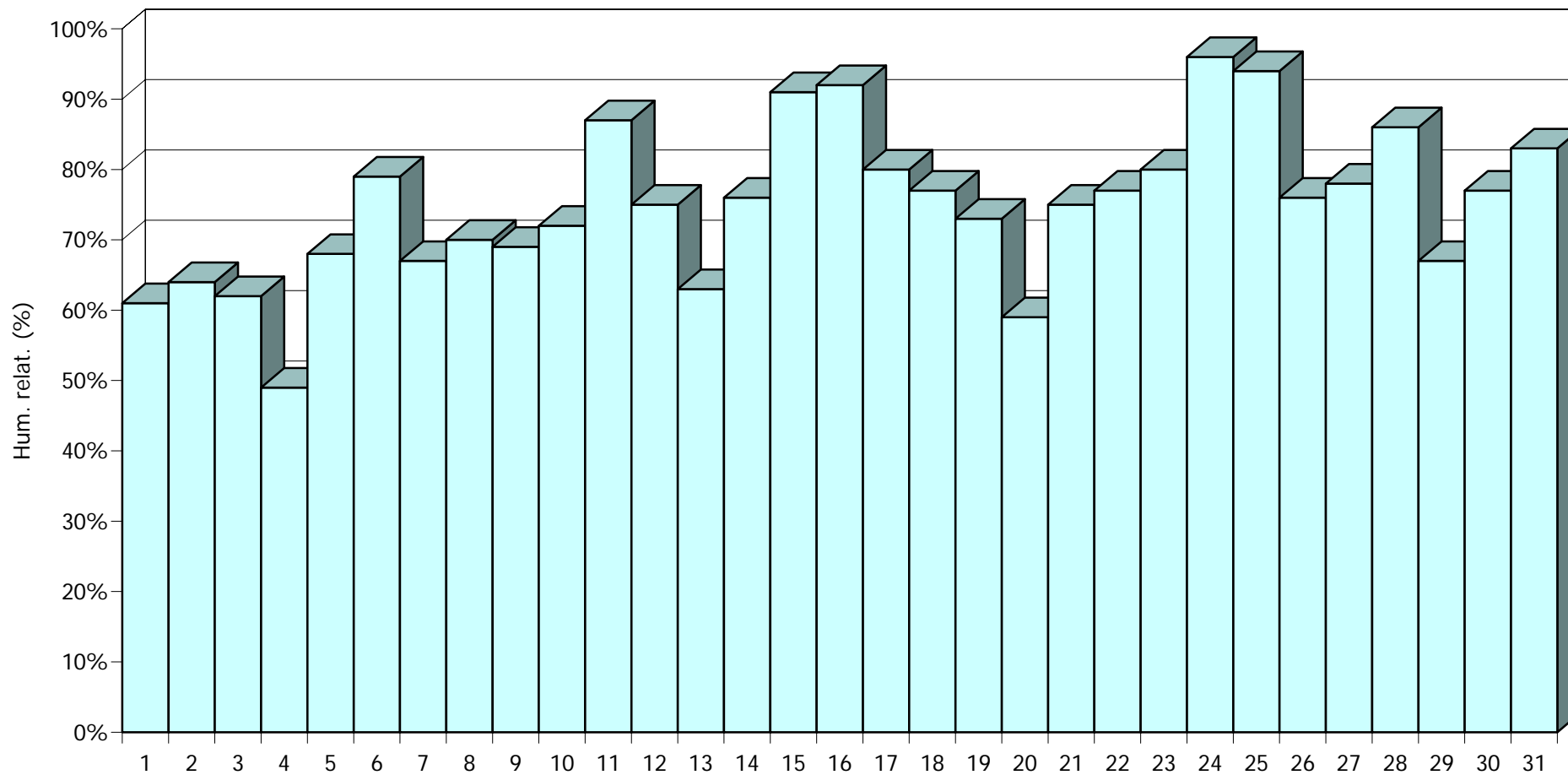
MAIG 2008 - Meteograma



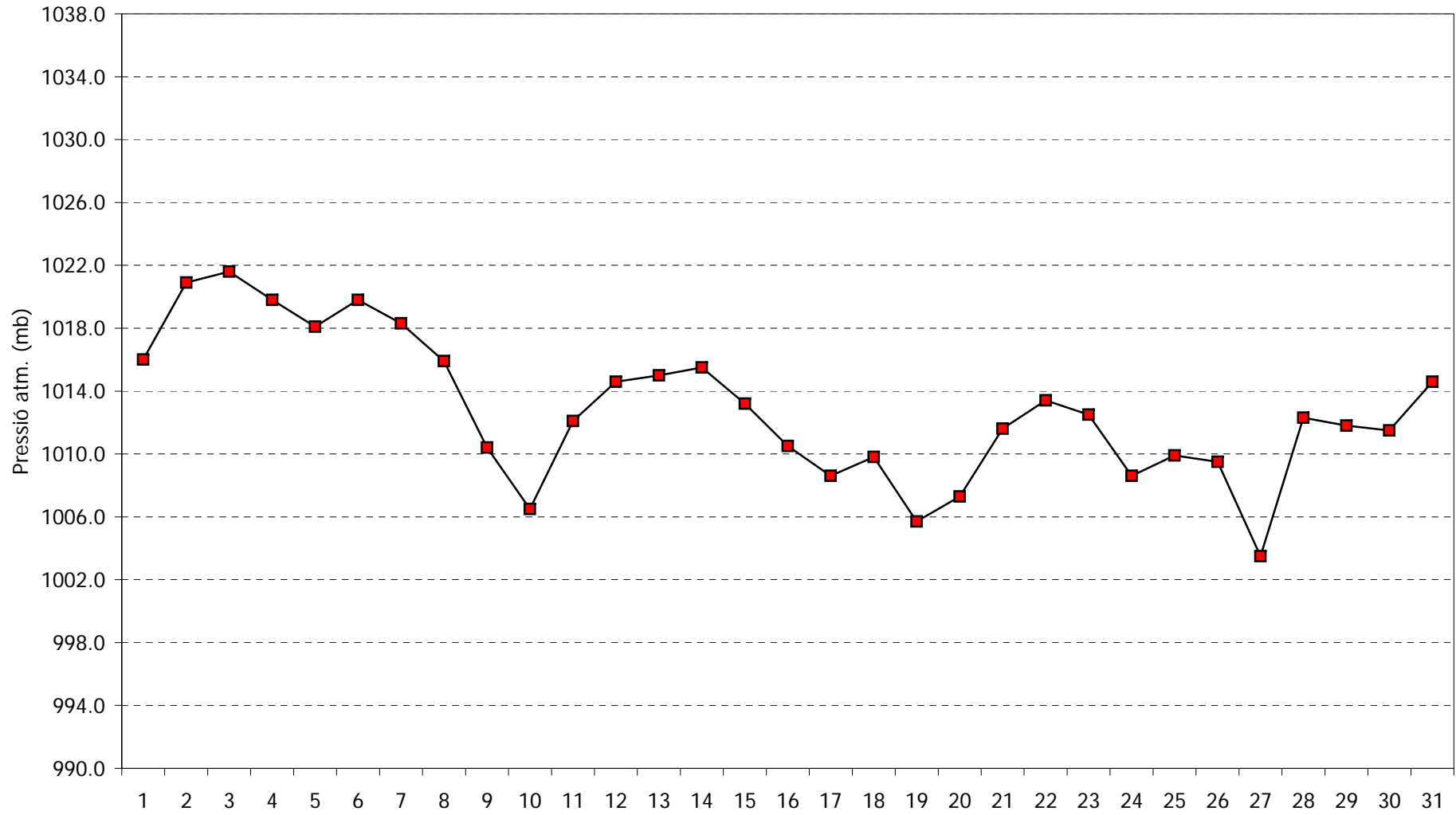
MAIG 2008 - Comportament de les temperatures



MAIG 2008 - Humitat relativa a les 07:00h TMG



MAIG 2008 - Pressió atmosfèrica a les 07:00h TMG



MAIG 2008 - Cops màxims de vent

