

# ESTACIÓ METEOROLÒGICA DEL MASNOU - PORT

## MAIG 2007

### DADES TÈRMiques:

- Temperatura màxima absoluta:	27.1°C el dia 24
- Temperatura màxima més baixa:	16.3°C el dia 3
- Temperatura mínima absoluta:	11.0°C el dia 2
- Temperatura mínima més alta:	20.5°C el dia 24
- Mitjana de les temperatures màximes:	21.7°C (+1.8°C)*
- Mitjana de les temperatures mínimes:	15.7°C (+0.4°C)*
- Mitjana tèrmica mensual:	18.7°C (+0.9°C)*
- Oscil.lació tèrmica extrema mensual:	16.1°C
- Mitjana mensual de les oscil.lacions diàries:	6.0°C

### DADES HÍDRiques:

- Humitat més alta assolida a les 07 h TMG:	89% el dia 14
- Humitat més baixa assolida a les 07 h TMG:	38% el dia 7
- Mitjana mensual d'humitat a les 07 h TMG:	64.5%
- Precipitació mensual total:	12.1 mm
- Dies de precipitació apreciable:	9 dies
- Evaporació mensual total:	141.6 mm
- Dies de tempesta:	3 dies
- Dies de calamarsa o pedra:	1 dia
- Dies de neu o aiguaneu:	0 dies
- Màxima precipitació en 24 hores:	3.4 mm (el dia 1)

### DADES EÒLIQUES:

- Ratxa de vent màxima mensual:	67 km/h dia 14 (ENE)
- Dies de vent fort ( $\geq 50$ km/h):	7 dies
- Direcció del vent dominant a les 07 h TMG:	ENE (7 dies)
- Direcció del vent en el dia de més pluja:	NE (el dia 1)
- Dies de calma a les 07 h TMG:	2 dies

### PRESSIÓ ATMOSFÈRICA

- Pressió atmosfèrica més elevada:	1024.7 hPa el dia 8
- Pressió atmosfèrica més baixa:	1004.8 hPa el dia 26
- Mitjana de la pressió atmosfèrica a les 07h TMG:	1014.1 hPa

### ESTAT DEL CEL (a les 07 h TMG):

- Nombre de dies amb cel serè (0 a 1 octa):	9 dies
- Nombre de dies amb cel cobert (7 a 8 octes):	7 dies
- Mitjana mensual de cobertura del cel a les 07h :	3,9 octes

### VISIBILITAT (a les 07 h TMG):

- Nombre de dies amb visibilitat bona ( $>5$ km):	27 dies
- Nombre de dies amb visibilitat regular (1-5 km):	4 dies
- Nombre de dies amb visibilitat dolenta ( $<1$ km):	0 dies
- Nombre de dies amb boira:	0 dies

### ESTAT DE LA MAR (a les 07 h TMG):

- Dies de mar plana:	0 dies
- Dies de mar arrissada:	13 dies
- Dies de marejol:	15 dies
- Dies de maror:	3 dies
- Dies de forta maror:	0 dies
- Dies de maregassa:	0 dies

Observadors: Marc Prohom i Joan C. Prohom

\* Diferència respecte la mitjana 1995-2007

**Estació Meteorològica del Masnou-Port / MAIG 2007**

								Observacions a les 07:00 TMG												
	T. màx.	Hora	T. mín	Hora	Oscil.	T. mitj.	P. / Tipus / Hora	T. S.	T. H.	Humitat	Ten. vap.	Evap.	P. atmos.	Vent	Raf. màx.	Dir.	Hora	Cel (octes)	Visibilitat	Estat mar
1	17.1	12:11	11.1	23:55	6.0	14.1	3,4 / Pl, Tm, Cl / M-T	16.2	15.0	86%	15.83	3.7	1007.5	21, NE	56	W	15:01	8, As, Cu	regular	marejol
2	17.8	14:57	11.0	1:15	6.8	14.4		12.8	9.6	63%	9.31	4.5	1011.3	13, W	27	S	15:47	2, Ci, Cc	m. bona	marejol
3	16.3	8:57	12.6	22:25	3.7	14.5	1,2 / Pl / T	15.2	13.2	78%	13.47	2.4	1008.0	3, NW	31	ENE	9:47	7, As, Ac	bona	marejol
4	16.4	12:55	11.6	3:11	4.8	14.0	0,2 / Pl / T	14.0	11.0	68%	10.86	3.3	1006.6	10, WNW	31	ENE	10:21	3, Ci, Cs, Ac	bona	marejol
5	19.3	13:35	13.1	1:47	6.2	16.2	Ip. / Pl / T	16.4	12.2	59%	11.00	4.8	1010.2	10, WNW	47	NW	16:31	1, Cu	bona	marejol
6	22.3	10:17	14.0	2:55	8.3	18.2		17.0	12.4	56%	10.85	5.1	1015.2	0, calma	34	SSE	10:57	1, Cu	bona	arrissada
7	22.8	10:25	15.4	4:47	7.4	19.1		19.6	12.4	38%	8.66	4.9	1021.2	4, NNW	32	S	11:01	3, Ci, Cs, Ac	m. bona	arrissada
8	21.3	8:57	15.3	4:11	6.0	18.3		19.2	16.2	72%	16.01	2.8	1024.7	5, NNE	27	S	10:07	2, Ci	bona	arrissada
9	19.4	14:15	15.2	3:51	4.2	17.3		18.2	16.4	83%	17.34	1.4	1024.3	14, ENE	21	ENE	7:35	1, Ci	bona	arrissada
10	21.2	12:57	15.4	3:27	5.8	18.3		19.4	17.2	80%	18.01	3.1	1021.8	3, ENE	14	S	11:35	0	regular	arrissada
<b>Dèc</b>	<b>19.4</b>		<b>13.5</b>		<b>5.9</b>	<b>16.4</b>	<b>4,8 mm</b>	<b>16.8</b>	<b>13.6</b>	<b>68.3%</b>	<b>13.13</b>	<b>36.0</b>	<b>1015.1</b>	<b>8.3</b>				<b>2.8</b>		
11	21.8	14:57	16.8	3:17	5.0	19.3		20.6	16.4	64%	15.52	4.5	1015.6	27, NE	57	NE	7:07	2, Ci	bona	maror
12	22.4	10:11	16.3	4:21	6.1	19.4		20.8	16.4	61%	14.98	3.3	1017.2	4, NW	21	SSW	22:45	2, Ci	bona	arrissada
13	20.5	18:15	16.5	4:55	4.0	18.5	2,6 / Pl / N	18.8	16.0	74%	16.05	4.7	1012.3	6, WSW	40	S	var	1, Ci, Ac	bona	arrissada
14	23.0	13:17	13.7	7:55	9.3	18.4	1,4 / Pl, Tm / M	18.4	17.2	89%	18.83	5.5	1010.5	6, ENE	67	ENE	7:15	8, Cb, Cu	regular	maror
15	18.7	7:55	14.7	4:37	4.0	16.7		16.2	12.0	58%	10.68	5.4	1023.0	11, NW	28	S	13:27	4, Ci, Cu	m. bona	marejol
16	19.4	13:21	15.8	5:35	3.6	17.6		17.6	15.0	75%	15.09	4.4	1019.6	5, WSW	27	SSE	4:05	5, Ci, Cs, Ac	bona	arrissada
17	24.7	19:17	15.6	4:17	9.1	20.2		17.2	12.8	57%	11.18	6.7	1019.4	13, WSW	37	SW	12:37	7, Ci, Ac, Cu	bona	arrissada
18	23.7	8:37	17.9	4:37	5.8	20.8		21.0	17.6	71%	17.65	3.8	1015.5	11, SSW	32	NE	0:06	1, Ci	m. bona	arrissada
19	22.5	5:25	18.1	23:47	4.4	20.3	0,4 / Pl / T	20.8	17.8	73%	17.93	2.5	1014.5	18, ENE	34	E	5:57	4, Ci, Cs, Ac	regular	arrissada
20	22.7	15:57	17.5	1:51	5.2	20.1	Ip. / Pl / N	19.2	17.8	87%	19.35	8.2	1012.8	6, ENE	41	ENE	16:05	6, Ac, As	bona	marejol
<b>Dèc</b>	<b>21.9</b>		<b>16.3</b>		<b>5.7</b>	<b>19.1</b>	<b>4,4 mm</b>	<b>19.1</b>	<b>15.9</b>	<b>70.9%</b>	<b>15.73</b>	<b>49.0</b>	<b>1016.0</b>	<b>10.7</b>				<b>4.0</b>		
21	25.3	10:37	19.8	20:45	5.5	22.6		21.6	15.0	46%	11.86	9.1	1013.7	0, calma	51	NE	6:05	7, Sc	bona	marejol
22	23.6	14:41	19.5	23:27	4.1	21.6	0,2 / Pl / N	21.4	15.6	51%	12.99	6.9	1016.1	24, ENE	50	NE	14:25	1, Ci	m. bona	maror
23	24.2	11:57	19.7	0:05	4.5	22.0	Ip. / Pl / M	21.8	17.2	62%	16.19	5.5	1015.4	10, NE	27	NNW	3:25	8, Cu, Sc	bona	marejol
24	27.1	9:37	20.5	1:05	6.6	23.8		22.4	15.6	46%	12.46	8.6	1012.7	19, NNW	48	ENE	12:05	7, Cu, As	m. bona	marejol
25	25.7	10:58	18.3	4:05	7.4	22.0		21.2	16.0	56%	14.09	3.8	1007.9	17, NW	43	ENE	13:11	4, Cu, Sc	bona	arrissada
26	22.8	9:47	17.2	23:55	5.6	20.0	2,2 / Pl, Tm / N	21.0	16.4	60%	14.92	5.6	1005.3	9, NW	47	NE	17:17	3, Cu, Sc	bona	arrissada
27	21.2	19:50	15.1	23:50	6.1	18.2	Ip. / Pl / N	17.2	12.8	58%	11.38	1.9	1008.4	10, W	59	SSW	15:17	2, Cu, Ci	m. bona	marejol
28	23.7	14:27	12.8	4:17	10.9	18.3		14.6	10.0	52%	8.64	2.3	1006.7	14, SW	65	WSW	15:11	1, Ac	m. bona	marejol
29	18.1	11:15	12.7	3:17	5.4	15.4		16.2	10.0	40%	7.36	3.3	1013.1	13, W	32	NW	4:36	1, Ac	m. bona	marejol
30	20.3	16:05	14.8	4:01	5.5	17.6	0,5 / Pl / N	18.4	14.8	67%	14.17	3.1	1015.6	5, NE	32	S	18:11	2, Cu, Ci	bona	marejol
31	26.3	16:35	17.5	4:17	8.8	21.9		20.0	16.8	71%	16.59	6.5	1012.2	13, ENE	42	SSW	15:31	4, Ci, Ac	bona	marejol
<b>Dèc</b>	<b>23.5</b>		<b>17.1</b>		<b>6.4</b>	<b>20.3</b>	<b>2,9 mm</b>	<b>19.6</b>	<b>14.6</b>	<b>55.4%</b>	<b>12.88</b>	<b>56.6</b>	<b>1011.6</b>	<b>12.2</b>				<b>3.6</b>		
<b>TOTAL</b>	<b>21.66</b>		<b>15.66</b>		<b>6.0</b>	<b>18.66</b>	<b>12,1 mm</b>	<b>18.5</b>	<b>14.7</b>	<b>64.5%</b>	<b>13.85</b>	<b>141.6</b>	<b>1014.1</b>	<b>10.4</b>	<b>67</b>	<b>ENE</b>	<b>dia 14</b>	<b>3.5</b>		

\* Mar de fons

Ràfega màxima de 0 a 24h

Temperatures (°C), Precipitació i Evaporació Potencial (mm), Vent (km/h), Pressió atmosfèrica (mb) i Estat del Cel (octes)

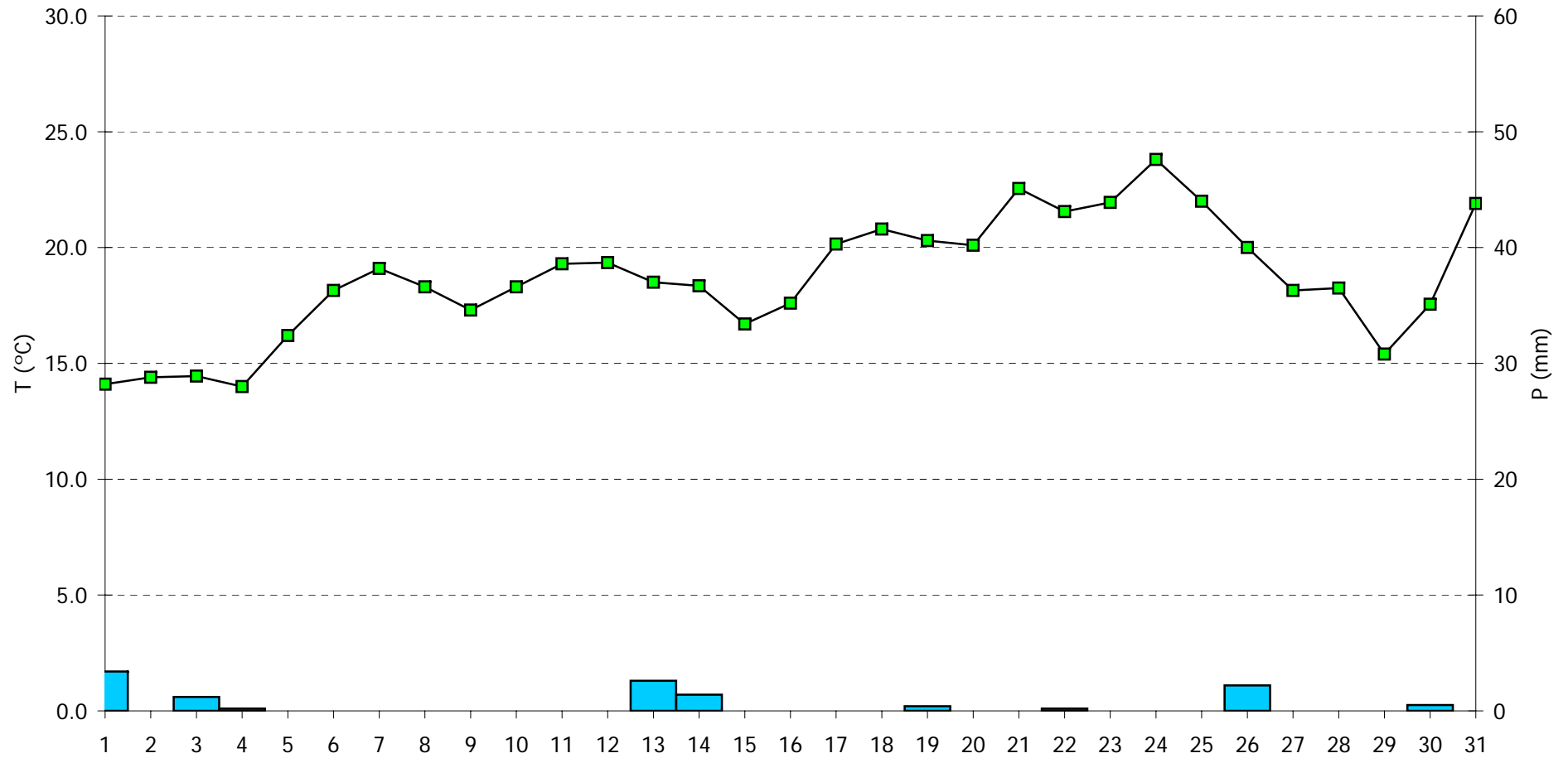
Simbologia tipus de núvols: Ci, Cirrus / Cc, Cirrocumulus / Cs, Cirrostratus / Ac, Altopumulus / As, Altostratus / Ns, Nimbostratus / Sc, Stratocumulus / St, Stratus / Cu, Cumulus / Cb, Cumulonimbus

M, matí (07-13h) / T, tarda (13-18h) / N, nit (18-07h)

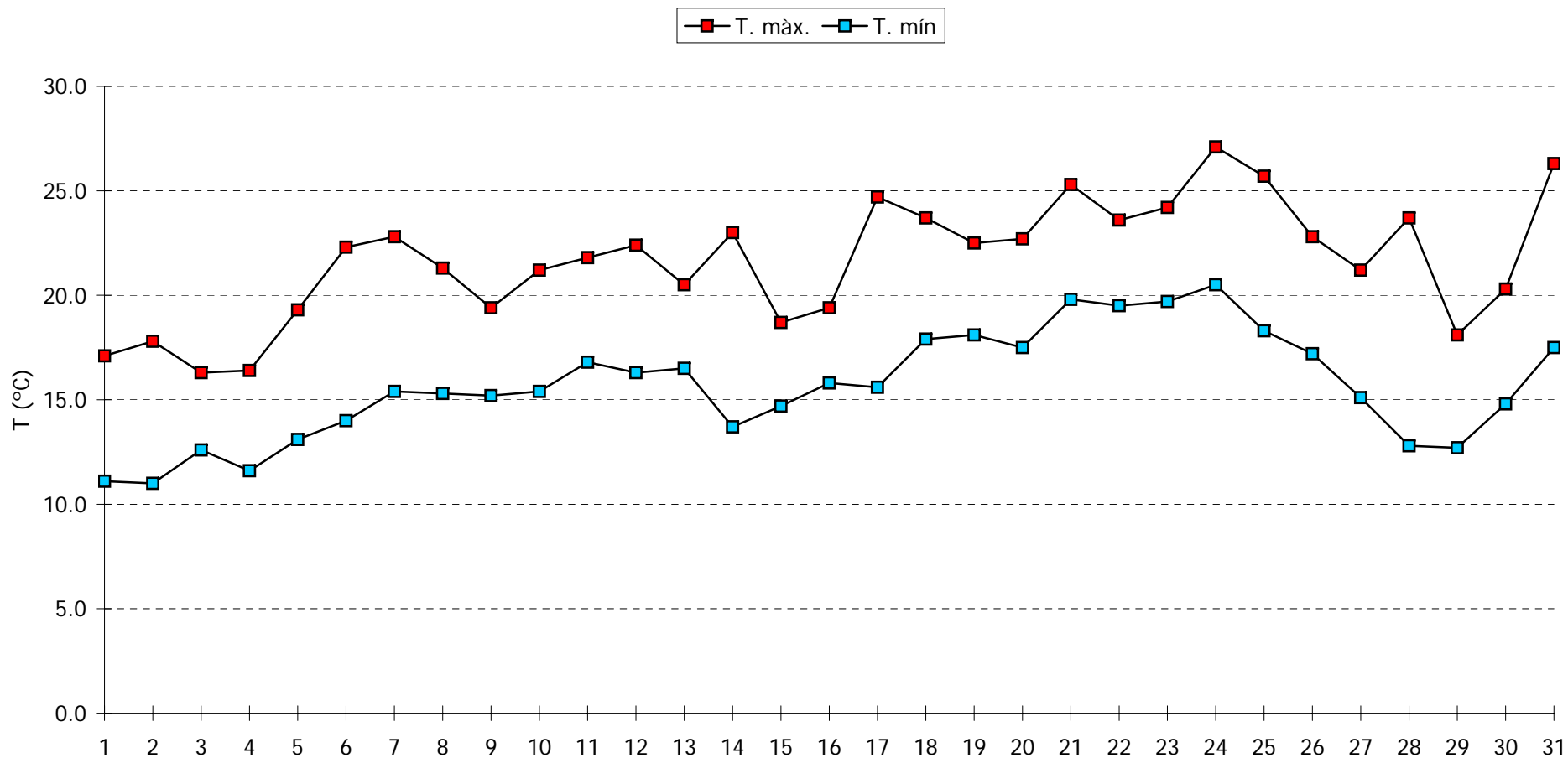
Pl, pluja / Tm, tempesta / Ne, neu / An, aigua neu / Cl, calamarsa / Pd, pedra

n.d., dada no disponible

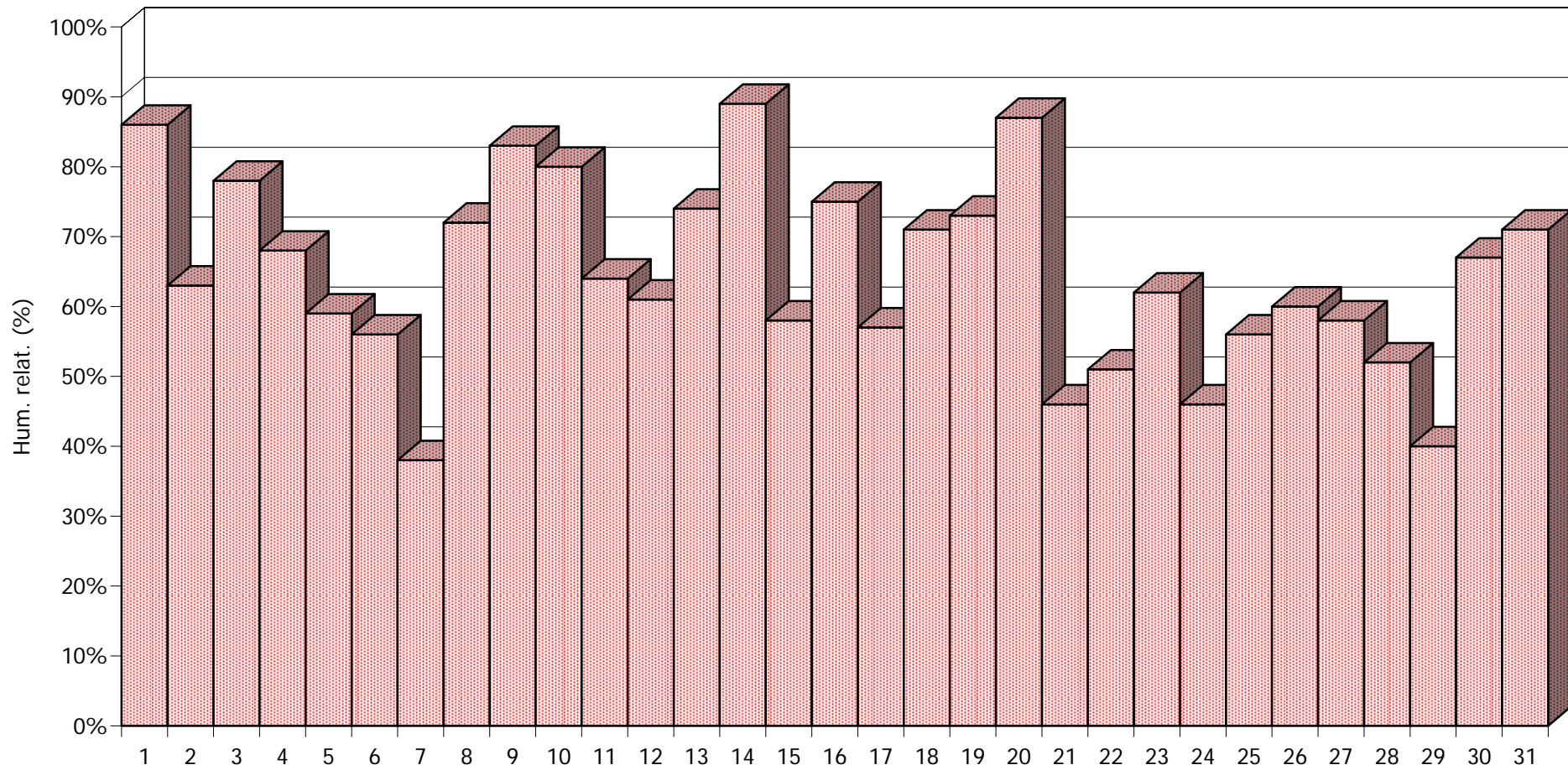
### MAIG 2007 - Meteograma



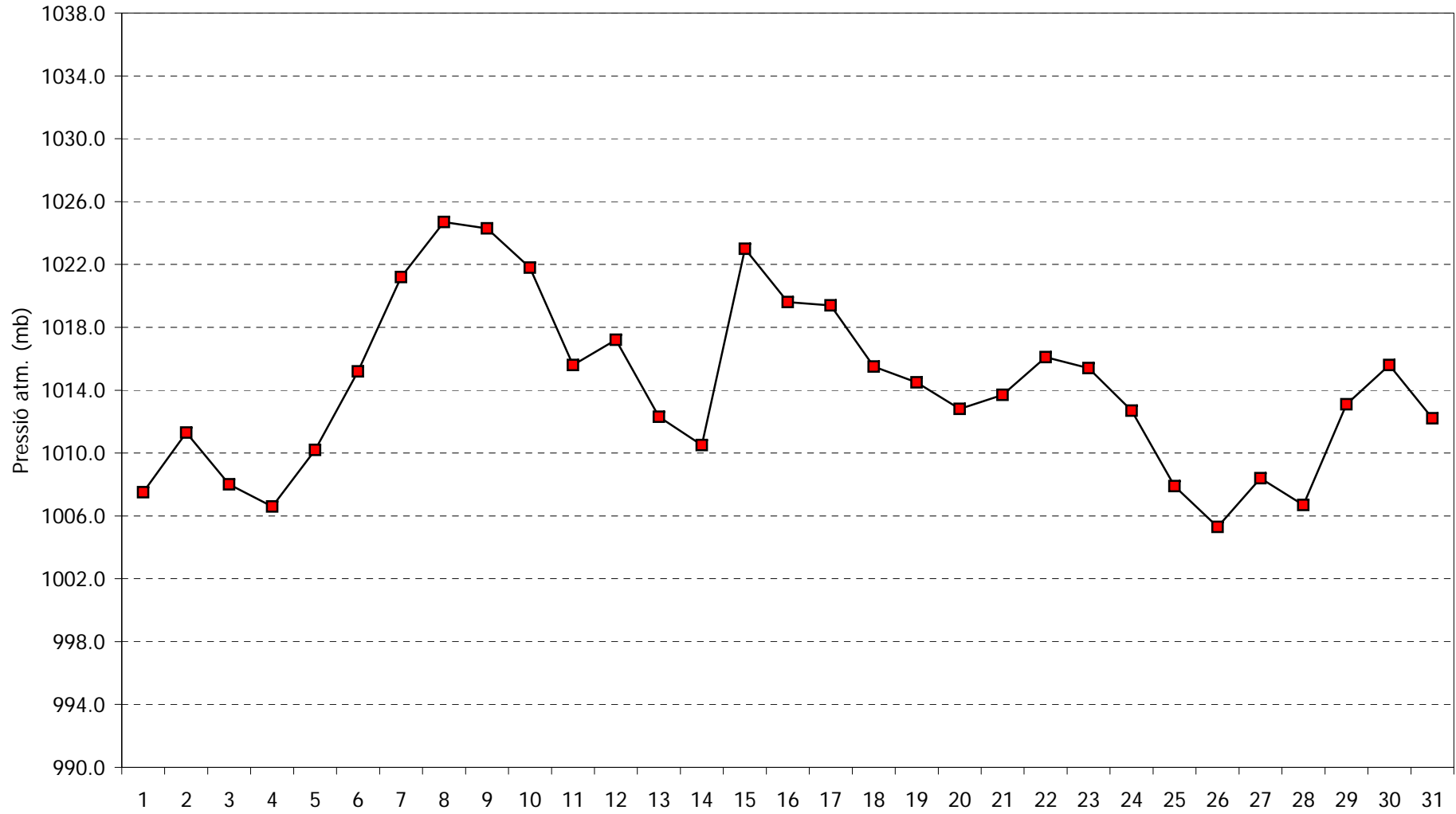
### MAIG 2007 - Comportament de les temperatures



**MAIG 2007 - Comportament de la humitat a les 07:00h TMG**



**MAIG 2007 - Pressió atmosfèrica a les 07:00h TMG**



**MAIG 2007 - Cops màxims de vent**

