

ESTACIÓ METEOROLÒGICA DEL MASNOU - PORT

MAIG 2006

DADES TÈRMiques:

- Temperatura màxima absoluta:	28,2°C el dia 22
- Temperatura màxima més baixa:	17,2°C el dia 11
- Temperatura mínima absoluta:	12,3°C el dia 31
- Temperatura mínima més alta:	20,2°C el dia 28
- Mitjana de les temperatures màximes:	20,4°C
- Mitjana de les temperatures mínimes:	16,1°C
- Mitjana tèrmica mensual:	18,3°C
- Oscil.lació tèrmica extrema mensual:	15,9°C
- Mitjana mensual de les oscil.lacions diàries:	4,3°C

DADES HÍDRiques:

- Humitat més alta assolida a les 07 h TMG:	94% el dia 22
- Humitat més baixa assolida a les 07 h TMG:	54% el dia 4
- Mitjana mensual d'humitat a les 07 h TMG:	74,0%
- Precipitació mensual total:	3,9 mm
- Dies de precipitació apreciable:	3 dies
- Evaporació mensual total:	104,6 mm
- Dies de tempesta:	0 dies
- Dies de calamarsa o pedra:	0 dies
- Dies de neu o aiguaneu:	0 dies
- Màxima precipitació en 24 hores:	3,5 mm (el dia 30)

DADES EÒLIQUES:

- Ràfaga de vent màxima mensual:	63 km/h dia 3 (NE)
- Dies de vent fort (≥ 50 km/h):	4 dies
- Direcció del vent dominant a les 07 h TMG:	ENE (6 dies)
- Direcció del vent en el dia de més pluja:	N (el dia 30)
- Dies de calma a les 07 h TMG:	5 dies

PRESSIÓ ATMOSFÈRICA

- Pressió atmosfèrica més elevada:	1027,6 hPa el dia 25
- Pressió atmosfèrica més baixa:	1007,0 hPa el dia 22
- Mitjana de la pressió atmosfèrica a les 07h TMG:	1018,7 hPa

ESTAT DEL CEL (a les 07 h TMG):

- Nombre de dies amb cel serè (0 a 1 octa):	3 dies
- Nombre de dies amb cel cobert (7 a 8 octes):	9 dies
- Mitjana mensual de cobertura del cel a les 07h :	4,6 octes

VISIBILITAT (a les 07 h TMG):

- Nombre de dies amb visibilitat bona (>5 km):	20 dies
- Nombre de dies amb visibilitat regular (1-5 km):	10 dies
- Nombre de dies amb visibilitat dolenta (<1 km):	0 dies
- Nombre de dies amb boira:	0 dies

ESTAT DE LA MAR (a les 07 h TMG):

- Dies de mar plana:	1 dia
- Dies de mar arrissada:	10 dies
- Dies de marejol:	16 dies
- Dies de maror:	4 dies
- Dies de forta maror:	0 dies
- Dies de maregassa:	0 dies

Observadors: Marc Prohom i Joan C. Prohom

Estació Meteorològica del Masnou-Port / MAIG 2006

								Observacions a les 07:00 TMG													
	T. màx.	Hora	T. mín	Hora	Oscil.	T. mitj.	P. / Tipus / Hora	T. S.	T. H.	Humitat	Ten. vap.	Evap.	P. atmos.	Vent	Raf. màx.	Dir.	Hora	Cel (octes)	Visibilitat	Estat mar	
1	17.8	13:42	13.3	4:13	4.5	15.6		16.0	14.0	79%	14.36	2.0	1014.0	5, NW	31	S	15:26	4, Ci, Cu	bona	marejol	
2	18.5	12:54	15.0	4:05	3.5	16.8		17.0	15.4	85%	16.46	4.3	1015.4	11, ENE	34	ENE	16:45	5, Ci, Cu	bona	marejol	
3	21.3	8:52	15.7	2:11	5.6	18.5		17.2	14.8	77%	15.10	6.6	1014.2	19, NE	63	NE	10:15	6, Ci, Cs, Cu	bona	maror	
4	20.7	9:52	17.1	23:59	3.6	18.9	0,2 / Pl / N	19.2	14.0	54%	12.01	3.2	1013.4	21, NNE	61	NE	13:47	8, As, Ac	bona	maror	
5	20.3	8:52	16.6	21:36	3.7	18.5		18.4	15.4	72%	15.23	3.7	1020.1	11, ENE	43	ENE	14:13	6, Cc, Cs, Ac	bona	maror	
6	19.6	14:30	14.9	4:55	4.7	17.3		18.2	15.4	73%	15.25	2.1	1021.2	0, calma	21	SSW	17:55	2, Ci	regular	maror	
7	18.6	10:39	15.0	5:10	3.6	16.8		18.4	15.2	70%	14.81	1.5	1020.0	0, calma	50	S	16:35	4, Ci, Ac, Cu	regular	marejol	
8	18.7	14:51	13.8	23:59	4.9	16.3		17.6	16.4	89%	17.90	3.1	1015.9	0, calma	48	ENE	17:28	8, Cs, Cu	regular	marejol	
9	17.7	9:12	13.1	2:11	4.6	15.4		15.0	11.0	58%	9.89	4.2	1021.4	11, WSW	48	SSW	10:31	6, As	bona	marejol	
10	17.6	13:27	14.3	2:30	3.3	16.0		16.0	14.4	83%	15.08	2.1	1017.3	4, NE	29	NE	17:32	6, Cu, Sc	bona	marejol	
Dèc	19.1		14.9		4.2	17.0	0,2 mm	17.3	14.6	74.0%	14.61	32.8	1017.3	8.2				5.4			
11	17.2	15:26	13.7	4:30	3.5	15.5	0,2 / Pl / N	16.4	14.4	80%	14.91	2.2	1016.8	7, E	40	ENE	9:54	2, Ci	bona	marejol	
12	19.7	14:33	15.2	1:27	4.5	17.5	lp. / Pl / M i N	16.6	14.6	80%	15.44	1.7	1019.6	0, calma	16	SSE	15:44	7, Ci, As, Cu	regular	marejol	
13	19.9	10:05	14.9	5:04	5.0	17.4		17.0	14.6	76%	15.12	3.0	1021.6	7, WSW	32	ENE	16:25	7, Sc	regular	arrissada	
14	20.3	8:20	16.2	1:50	4.1	18.3		19.0	15.4	67%	14.72	3.7	1023.2	4, NE	26	SSW	16:41	3, Ci	bona	arrissada	
15	21.2	14:20	16.4	5:05	4.8	18.8		19.2	14.8	60%	13.34	1.9	1019.3	6, SSW	19	S	7:45	2, Ci, Ac, Cu	bona	arrissada	
16	21.7	14:50	17.2	4:00	4.5	19.5		19.6	17.2	78%	17.78	2.0	1021.2	4, NNW	21	ENE	9:19	5, Ci, Ac, Cu	regular	arrissada	
17	21.7	14:23	17.4	2:36	4.3	19.6		20.2	18.6	85%	20.11	1.5	1021.0	5, ENE	32	W	23:25	6, Ci, Cs	regular	marejol	
18	19.8	11:40	16.8	22:25	3.0	18.3	lp. / Pl / N	19.0	18.0	90%	19.77	1.2	1017.9	13, ENE	40	ENE	15:04	4, Ac	regular	arrissada	
19	21.7	14:50	18.0	5:15	3.7	19.9		19.6	17.6	82%	18.70	2.9	1020.8	7, SSE	24	S	17:55	8, Cu, Sc	bona	marejol	
20	21.7	21:00	17.4	2:45	4.3	19.6		19.8	17.0	74%	17.08	4.1	1016.2	13, WSW	56	SSW	12:54	3, Ci, Sc	bona	marejol	
Dèc	20.5		16.3		4.2	18.4	0,2 mm	18.6	16.2	77.2%	16.70	24.2	1019.8	6.6				4.7			
21	20.7	8:03	16.9	4:30	3.8	18.8		20.2	17.0	72%	17.04	2.1	1014.1	3, NW	29	S	17:23	2, Ci, Cs	bona	marejol	
22	28.2	15:01	17.7	4:25	10.5	23.0		19.2	18.6	94%	21.76	9.7	1008.0	13, SSW	47	SSW	12:48	7, Cu, St	regular	marejol	
23	19.9	10:10	17.0	4:36	2.9	18.5	lp. / Pl / T	18.2	14.6	66%	14.16	3.9	1017.5	5, WNW	27	NNW	20:25	7, Ci, Cs, As	bona	marejol	
24	19.2	8:13	15.3	3:59	3.9	17.3		18.2	14.8	67%	14.00	5.1	1025.0	7, WNW	35	SSW	12:37	2, Cu, Sc	m. bona	arrissada	
25	19.4	16:25	14.4	4:27	5.0	16.9		18.4	14.4	62%	13.12	3.1	1026.4	6, SW	24	S	8:58	3, Ci, Cs	m. bona	arrissada	
26	21.3	14:28	16.4	0:42	4.9	18.9		20.6	17.2	69%	16.74	2.6	1026.4	0, calma	24	NNW	1:36	2, Cu	bona	arrissada	
27	23.2	23:59	18.3	3:17	4.9	20.8		21.0	18.2	75%	18.39	4.0	1026.2	13, ENE	16	ENE	6:45	0	bona	arrissada	
28	23.6	6:34	20.2	23:15	3.4	21.9		22.5	18.5	67%	18.76	4.5	1023.4	7, ENE	32	SSW	16:53	0	m. bona	plana	
29	22.8	16:50	20.1	23:25	2.7	21.5	lp. / Pl / N	21.8	17.2	62%	16.19	3.7	1014.8	10, S	19	S	7:25	1, Ac	bona	arrissada	
30	20.7	2:05	18.1	23:59	2.6	19.4	3,5 / Pl / N	19.6	15.4	62%	14.14	4.7	1011.6	22, NE	42	SSW	13:41	8, Cu, Sc	m. bona	marejol	
31	18.1	0:02	12.3	7:06	5.8	15.2		12.8	11.6	86%	12.71	4.2	1016.8	7, NNW	34	SSW	17:17	8, As, Sc	regular	marejol	
Dèc	21.6		17.0		4.6	19.3	3,5 mm	19.3	16.1	71.1%	16.00	47.6	1019.1	8.5				3.6			
TOTAL	20.41		16.09		4.3	18.25	3,9 mm	18.4	15.7	74.0%	15.81	104.6	1018.7	7.8	63	NE	dia 3	4.6			

* Mar de fons

Ràfega màxima de 0 a 24h

Temperatures (°C), Precipitació i Evaporació Potencial (mm), Vent (km/h), Pressió atmosfèrica (mb) i Estat del Cel (octes)

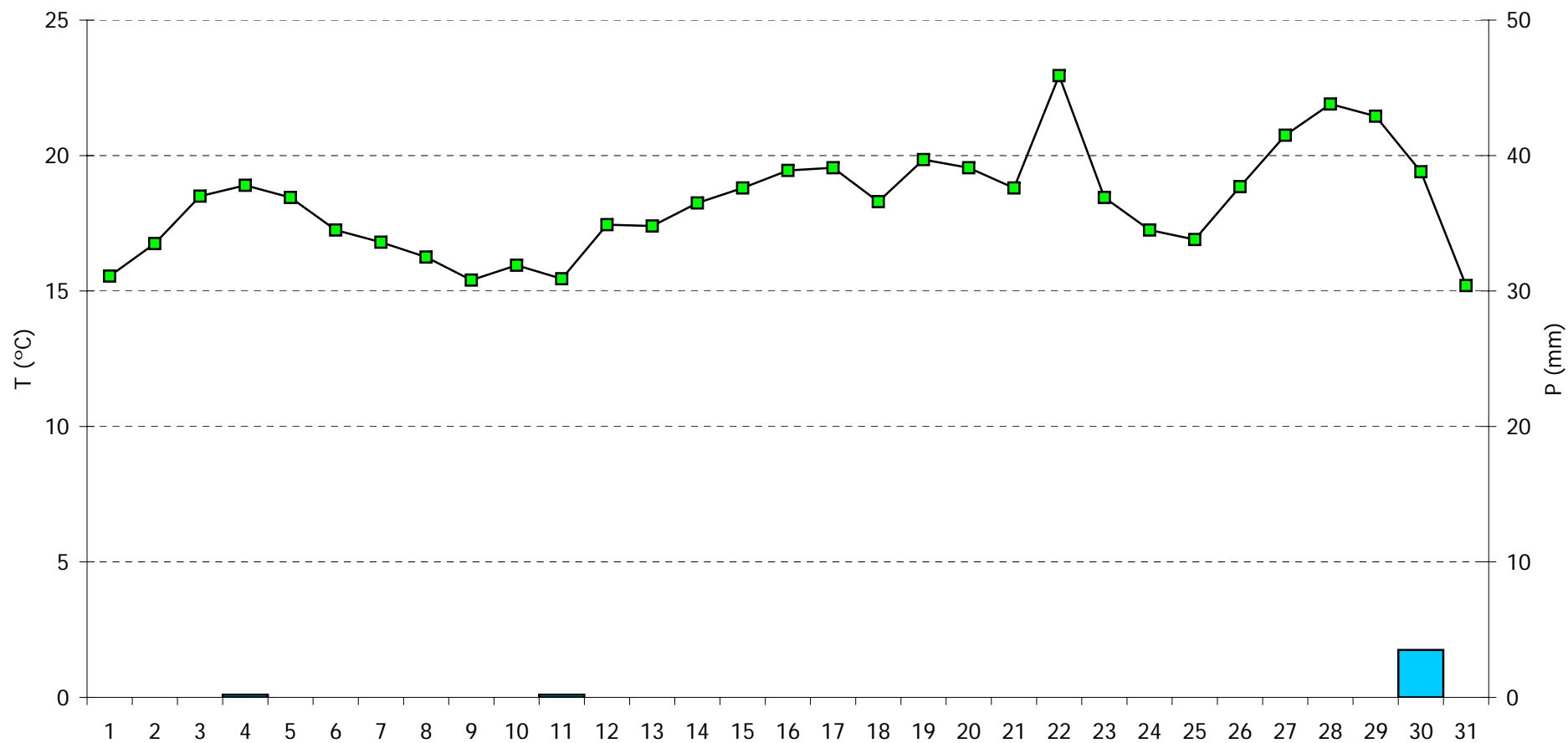
Simbologia tipus de núvols: Ci, Cirrus / Cc, Cirrocumulus / Cs, Cirrostratus / Ac, Altcumulus / As, Altostratus / Ns, Nimbostratus / Sc, Stratocumulus / St, Stratus / Cu, Cumulus / Cb, Cumulonimbus

M, matí (07-13h) / T, tarda (13-18h) / N, nit (18-07h)

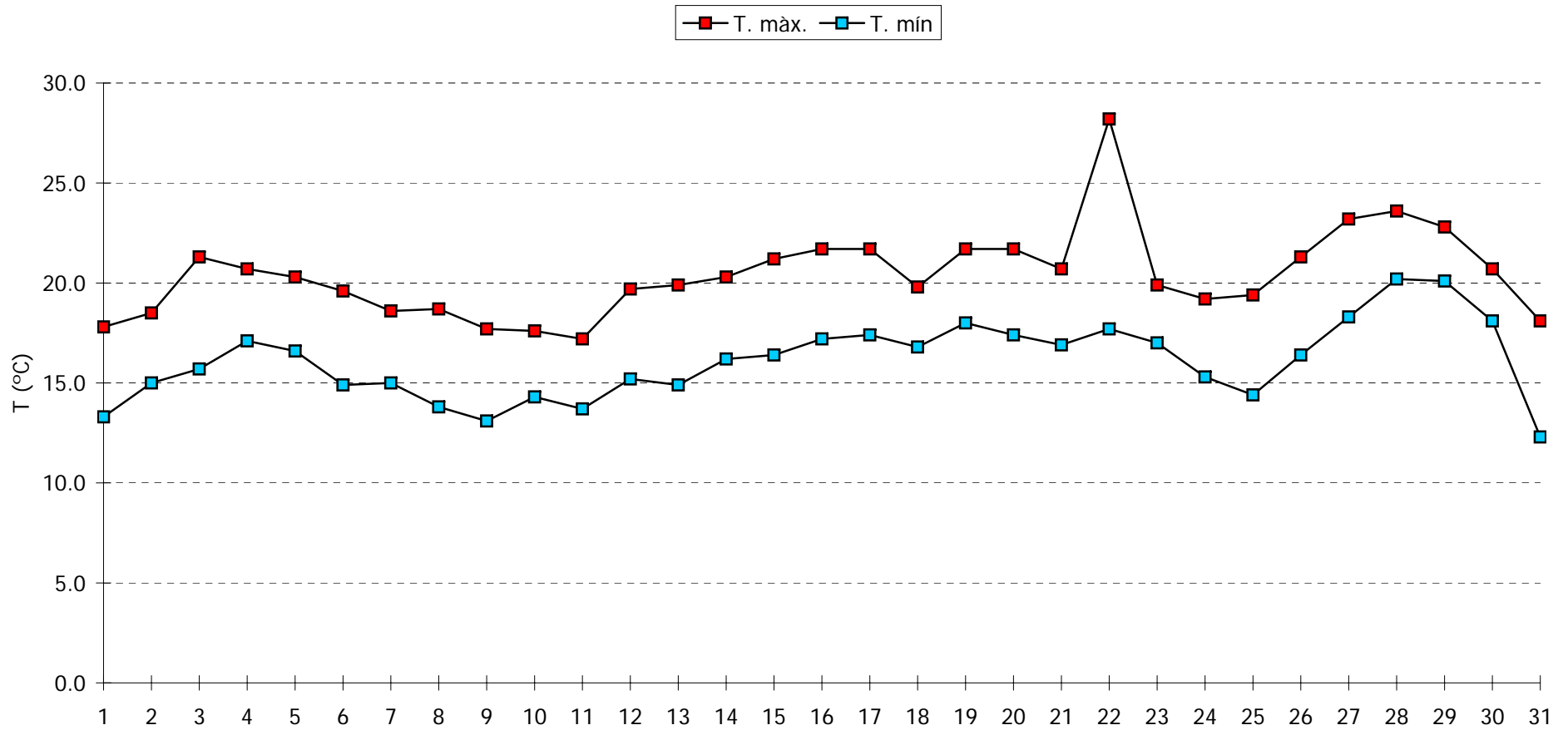
Pl, pluja / Tm, tempesta / Ne, neu / An, aigüaneu / Cl, calamarsa / Pd, pedra

n.d., dada no disponible

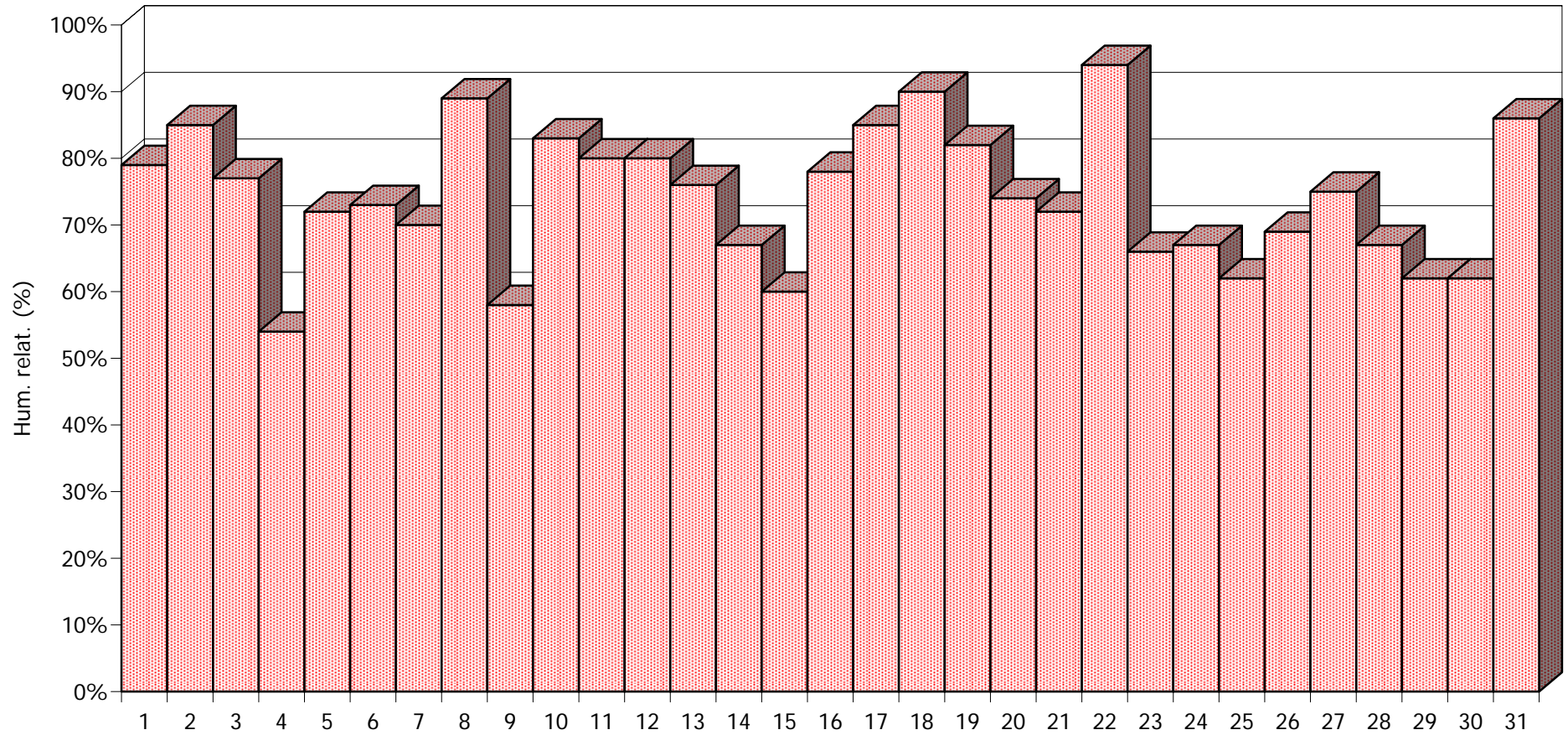
MAIG 2006 - Meteorograma



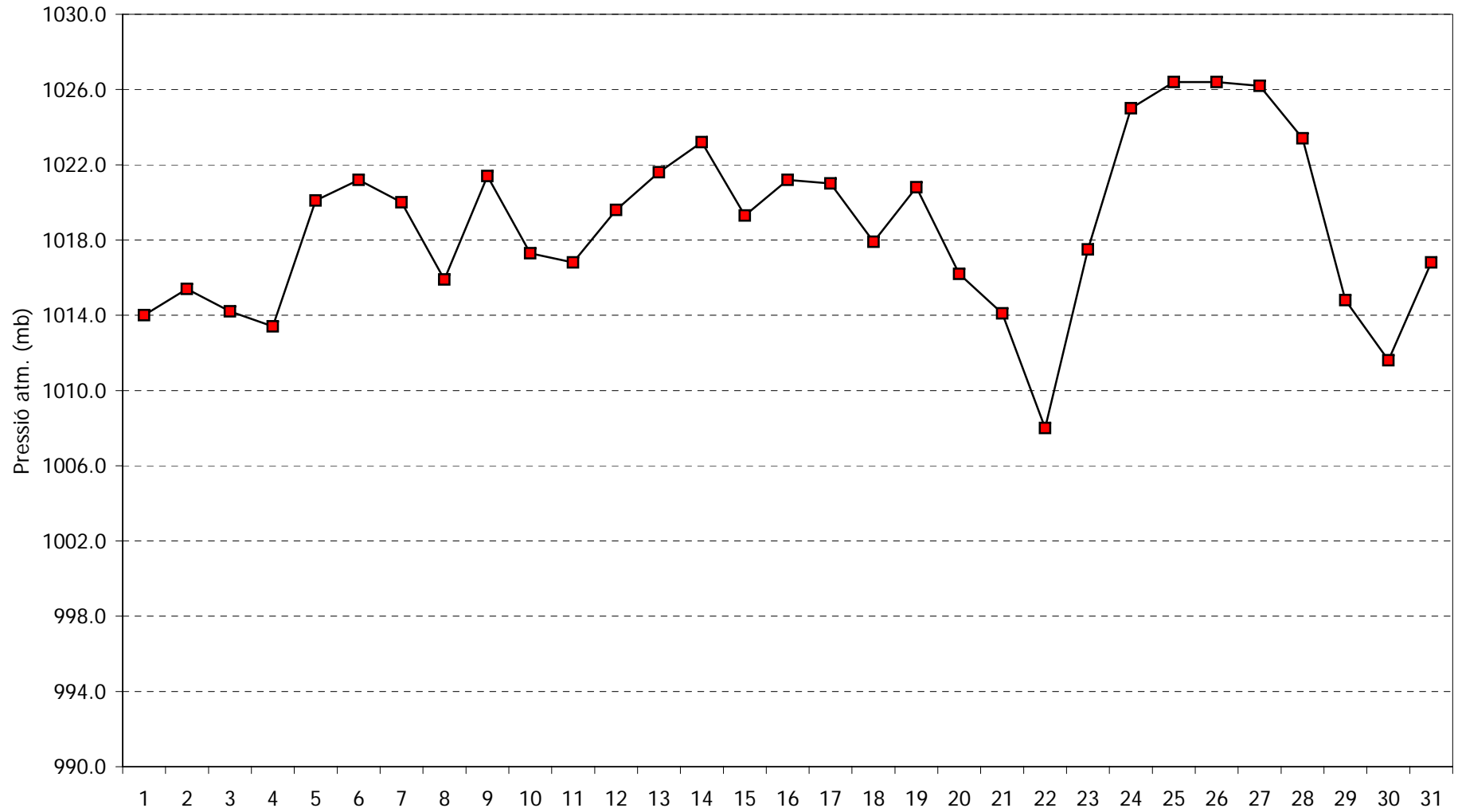
MAIG 2006 - Comportament de les temperatures



MAIG 2006 - Comportament de la humitat a les 07:00h TMG



MAIG 2006 - Pressió atmosfèrica a les 07:00h TMG



MAIG 2006 - Cops màxims de vent

