

ESTACIÓ METEOROLÒGICA DEL MASNOU - PORT

JUNY 2008

DADES TÈRMIQUES:

- Temperatura màxima absoluta:	28.2°C el dia 27
- Temperatura màxima més baixa:	18.7°C el dia 1
- Temperatura mínima absoluta:	14.8°C el dia 8
- Temperatura mínima més alta:	22.9°C el dia 30
- Mitjana de les temperatures màximes:	23.2°C (-0.4°C)*
- Mitjana de les temperatures mínimes:	18.4°C (-0.8°C)*
- Mitjana tèrmica mensual:	20.8°C (-0.6°C)*
- Oscil.lació tèrmica extrema mensual:	13.4°C
- Mitjana mensual de les oscil.lacions diàries:	4.8°C

DADES HÍDRIQUES:

- Humitat més alta assolida a les 07 h TMG:	94% el dia 1
- Humitat més baixa assolida a les 07 h TMG:	53% el dia 23
- Mitjana mensual d'humitat a les 07 h TMG:	71.7%
- Precipitació mensual total:	57.2 mm
- Dies de precipitació apreciable:	7 dies
- Evaporació mensual total:	124.8 mm
- Dies de tempesta:	2 dies
- Dies de calamarsa o pedra:	0 dies
- Dies de neu o aigüaneu:	0 dies
- Màxima precipitació en 24 hores:	29.0 mm (el dia 5)

DADES EÒLIQUES:

- Ratxa de vent màxima mensual:	67 km/h dia 27 (NW)
- Dies de vent fort (≥ 50 km/h):	2 dies
- Direcció del vent dominant a les 07 h TMG:	ENE (7 dies)
- Direcció del vent en el dia de més pluja:	ENE (el dia 5)
- Dies de calma a les 07 h TMG:	0 dies

PRESSIÓ ATMOSFÈRICA

- Pressió atmosfèrica més elevada:	1020.6 hPa el dia 20
- Pressió atmosfèrica més baixa:	1007.6 hPa el dia 16
- Mitjana de la pressió atmosfèrica a les 07h TMG:	1016.6 hPa

ESTAT DEL CEL (a les 07 h TMG):

- Nombre de dies amb cel serè (0 a 1 octa):	11 dies
- Nombre de dies amb cel cobert (7 a 8 octes):	6 dies
- Mitjana mensual de cobertura del cel a les 07h :	3.4 octes

VISIBILITAT (a les 07 h TMG):

- Nombre de dies amb visibilitat bona (>5 km):	14 dies
- Nombre de dies amb visibilitat regular (1-5 km):	6 dies
- Nombre de dies amb visibilitat dolenta (<1 km):	0 dies
- Nombre de dies amb boira:	0 dies

ESTAT DE LA MAR (a les 07 h TMG):

- Dies de mar plana:	2 dies
- Dies de mar arrissada:	20 dies
- Dies de marejol:	8 dies
- Dies de maror:	0 dies
- Dies de forta maror:	0 dies
- Dies de maregassa:	0 dies

Observadors: Marc Prohom i Joan C. Prohom

* Diferència respecte la mitjana 1995-2008

Estació Meteorològica del Masnou-Port / JUNY 2008

								Observacions a les 07:00 TMG												
	T. màx.	Hora	T. mín	Hora	Oscil.	T. mitj.	P. / Tipus / Hora	T. S.	T. H.	Humitat	Ten. vap.	Evap.	P. atmos.	Vent	Raf. màx.	Dir.	Hora	Cel (octes)	Visibilitat	Estat mar
1	18.7	17:05	16.3	5:01	2.4	17.5	0.6 / PI / M	16.4	15.8	94%	17.52	1.5	1014.7	5, S	17	SSE	9:57	8, Cu, Sc	regular	marejol
2	20.1	n.d.	15.8	n.d.	4.3	18.0		18.4	17.0	86%	18.19	2.4	1014.7	8, E	21	ENE	9:15	4, Ci, Ac, Cu	bona	marejol
3	19.8	7:35	17.3	4:31	2.5	18.6	Ip. / PI / M	19.0	16.6	77%	16.91	2.9	1017.1	6, NNE	31	E	12:25	1, Cu	bona	arriçada
4	20.8	9:10	15.3	4:25	5.5	18.1		18.1	15.6	76%	15.78	4.0	1018.3	4, S	27	ENE	17:35	2, Ci, Ac, Cu	bona	arriçada
5	20.6	12:45	15.7	23:58	4.9	18.2	29.0 / PI / T i N	19.6	16.5	71%	16.19	2.8	1015.5	10, ENE	37	NNE	19:25	6, Sc	bona	arriçada
6	21.1	9:45	15.5	0:51	5.6	18.3	Ip. / PI / N	17.6	15.6	80%	16.09	4.5	1014.8	13, WSW	45	SSW	11:45	6, Ac	bona	marejol
7	20.1	11:05	15.3	23:51	4.8	17.7	14.8 / PI / N	16.6	13.8	72%	13.59	4.0	1017.6	11, NNW	35	N	21:05	7, Cu, Sc	m. bona	marejol
8	20.4	var	14.8	1:35	5.6	17.6		18.1	15.9	78%	16.19	4.1	1017.0	10, NW	21	SE	10:40	3, Cu, Fc	m. bona	arriçada
9	21.3	10:00	16.6	0:15	4.7	19.0	Ip. / PI / N	19.4	15.6	65%	14.64	4.3	1016.9	6, SE	47	NE	16:45	4, Ac	bona	arriçada
10	21.0	14:05	17.8	0:55	3.2	19.4	0.6 / PI / M	19.6	17.2	77%	17.56	4.1	1017.8	13, ENE	36	NE	9:25	7, Ac, Sc	bona	marejol
Dèc	20.4		16.0		4.4	18.2	45.0 mm	18.3	16.0	77.6%	16.27	34.6	1016.4	8.6				4.8		
11	21.4	8:35	16.8	3:55	4.6	19.1		19.4	16.2	70%	15.76	3.6	1018.3	6, NE	37	ENE	9:40	6, Ci, Cc, Ac	bona	marejol
12	24.7	10:05	18.5	3:45	6.2	21.6	0.2 / PI / T	20.8	16.8	65%	15.96	4.7	1015.9	4, NW	40	SW	13:25	2, Ac	m. bona	arriçada
13	21.4	11:05	16.7	23:54	4.7	19.1		19.8	16.3	68%	15.70	3.4	1015.1	5, ENE	45	ENE	20:15	7, Sc	bona	arriçada
14	20.4	10:50	16.5	0:40	3.9	18.5		18.8	15.8	72%	15.62	3.7	1017.5	10, SW	27	SSW	15:15	6, Ci, Cu, Sc	m. bona	arriçada
15	20.1	n.d.	17.0	4:35	3.1	18.6		18.6	15.8	73%	15.64	2.1	1015.0	5, SSW	21	SSW	12:15	7, Ci, Sc	bona	arriçada
16	21.8	10:57	16.9	4:05	4.9	19.4		20.0	16.2	66%	15.43	2.5	1008.1	16, ENE	27	SW	16:15	5, Ac	m. bona	arriçada
17	22.3	7:35	19.4	2:35	2.9	20.9	6.2 / PI, Tm / T	20.8	18.2	77%	18.91	3.1	1009.5	6, NE	25	S	10:55	4, Ac, Sc	bona	arriçada
18	22.3	8:41	18.0	4:25	4.3	20.2		20.7	17.1	68%	16.60	4.9	1018.2	6, WSW	47	SSW	14:25	1, Cu	m. bona	arriçada
19	23.8	n.d.	18.5	4:15	5.3	21.2		21.6	19.6	81%	20.89	2.9	1018.9	3, NE	47	SSW	14:35	0	bona	arriçada
20	26.1	8:05	19.9	n.d.	6.2	23.0		23.2	18.2	60%	17.06	5.6	1019.9	4, WSW	32	SW	13:25	0	bona	arriçada
Dèc	22.4		17.8		4.6	20.1	6.4 mm	20.4	17.0	70.0%	16.76	36.5	1015.6	6.5				3.8		
21	25.2	13:45	20.5	1:15	4.7	22.9		23.0	20.0	75%	21.06	5.7	1019.1	3, ENE	17	SSW	15:47	3, Ac	bona	plana
22	26.7	18:35	20.5	3:40	6.2	23.6		23.2	18.2	59%	16.77	5.3	1017.2	8, WNW	17	var	var	0	bona	arriçada
23	26.8	7:35	21.3	3:30	5.5	24.1		24.6	18.4	53%	16.39	10.5	1018.2	8, NE	23	NE	12:51	0	m. bona	arriçada
24	27.4	9:35	20.8	n.d.	6.6	24.1		24.8	20.4	65%	20.34	6.5	1014.0	26, ENE	54	ENE	15:05	4, Ci, Cs, Ac	bona	marejol
25	26.6	22:57	21.5	3:55	5.1	24.1		23.4	20.2	74%	21.29	4.7	1016.2	6, WSW	21	SW	9:15	0	regular	marejol
26	27.3	23:55	22.6	4:05	4.7	25.0	5.8 / PI, Tm / N	24.4	21.2	74%	22.61	5.8	1017.9	5, NE	25	SSW	15:07	0	regular	arriçada
27	28.2	13:05	19.2	2:25	9.0	23.7		22.8	19.4	71%	19.70	4.5	1019.1	16, WNW	67	NW	2:25	8, Ac, As, Cu	m. bona	arriçada
28	24.7	var	22.0	3:25	2.7	23.4		23.8	20.5	73%	21.52	3.3	1019.1	13, ENE	25	ENE	7:05	1, Ci	regular	arriçada
29	26.8	8:15	22.3	0:05	4.5	24.6		24.2	20.4	70%	21.13	2.9	1018.3	5, WNW	21	SW	15:27	0	regular	arriçada
30	27.2	9:50	22.9	2:35	4.3	25.1		25.4	20.4	62%	20.11	4.5	1017.9	4, SSW	21	SW	14:58	1, Ci	regular	plana
31																				
Dèc	26.7		21.4		5.3	24.0	5.8 mm	24.0	19.9	67.6%	19.98	53.7	1017.7	9.4				1.7		
TOTAL	23.17		18.41		4.8	20.79	57,2 mm	20.9	17.6	71.7%	17.71	124.8	1016.6	8.2	67	NW	dia 27	3.4		

* Mar de fons

Ràfega màxima de 0 a 24h

Temperatures (°C), Precipitació i Evaporació Potencial (mm), Vent (km/h), Pressió atmosfèrica (mb) i Estat del Cel (octes)

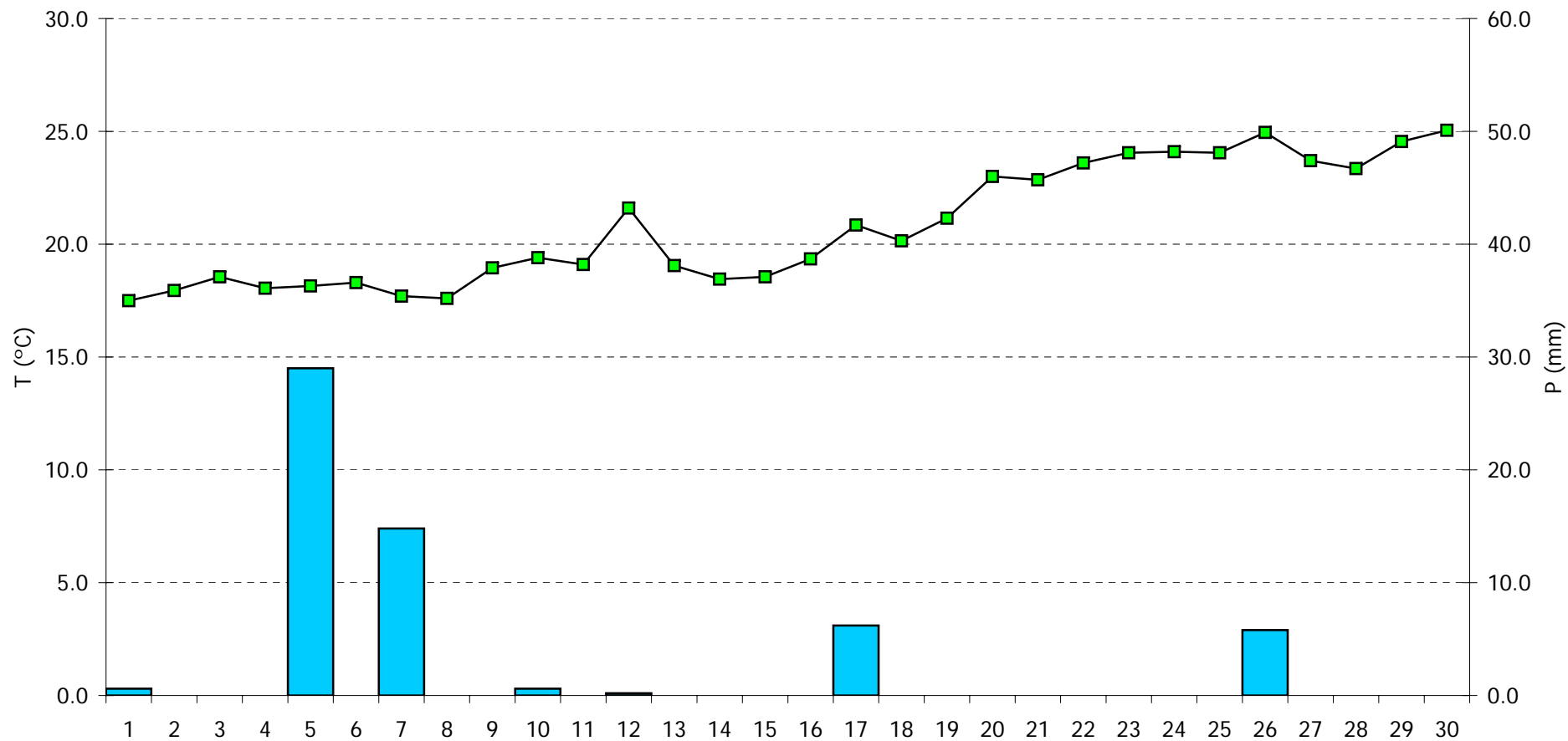
Simbologia tipus de núvols: Ci, Cirrus / Cc, Cirrocumulus / Cs, Cirrostratus / Ac, Altcumulus / As, Altostratus / Ns, Nimbostratus / Sc, Stratocumulus / St, Stratus / Cu, Cumulus / Cb, Cumulonimbus

M, matí (07-13h) / T, tarda (13-18h) / N, nit (18-07h)

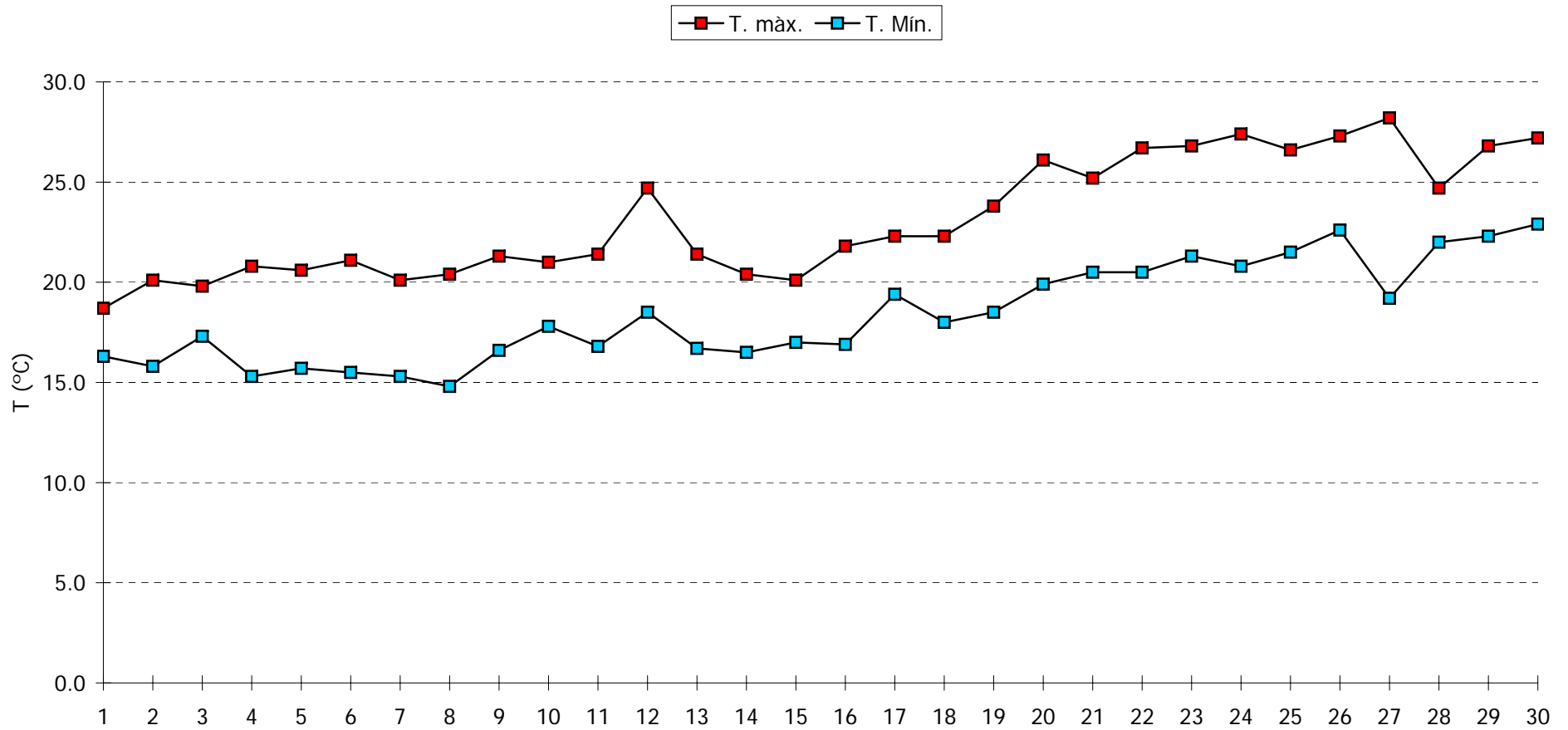
PI, pluja / Pifang, pluja de fang / Tm, tempesta / Ne, neu / An, aigüaneu / Cl, calamarsa / Pd, pedra

n.d., dada no disponible

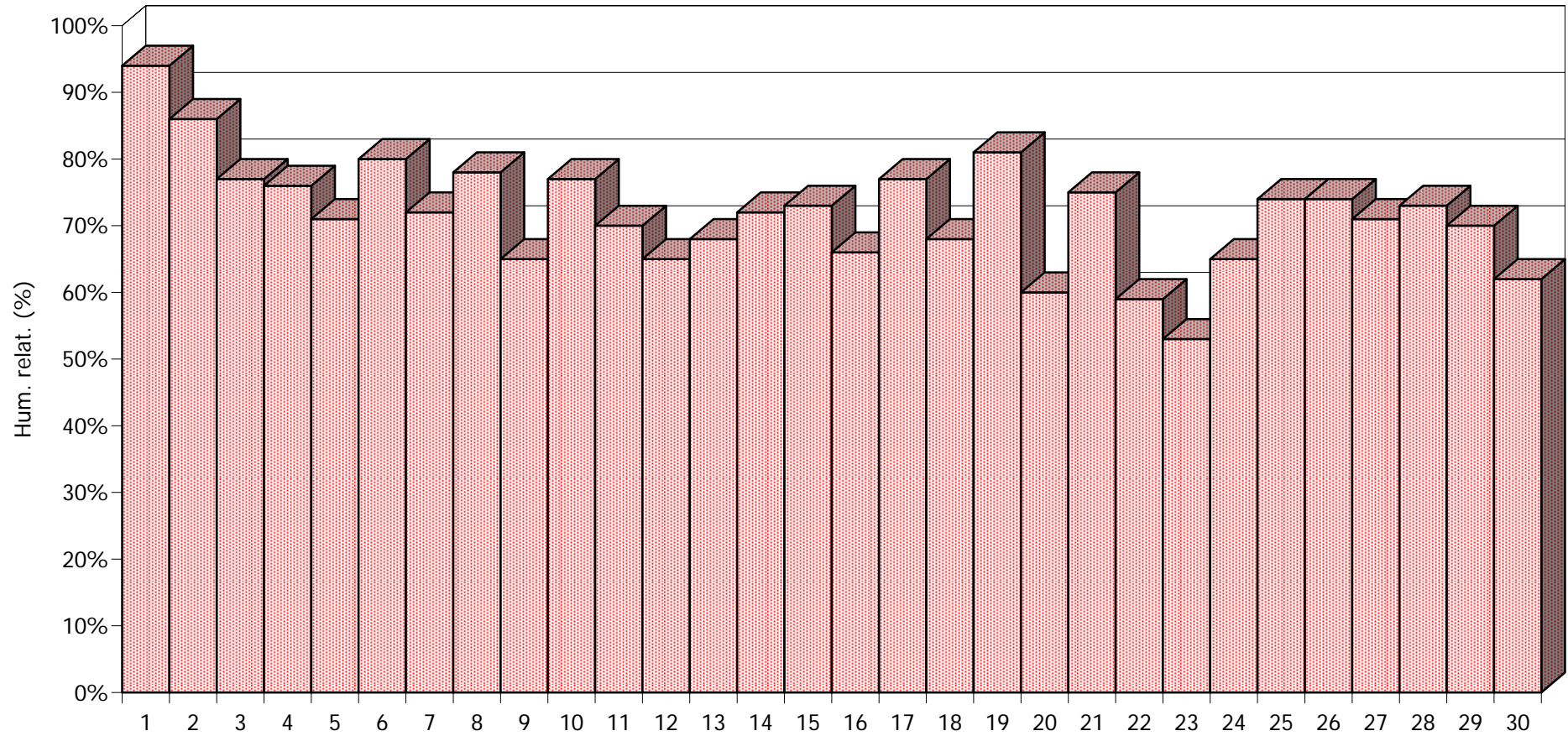
JUNY 2008 - Meteograma



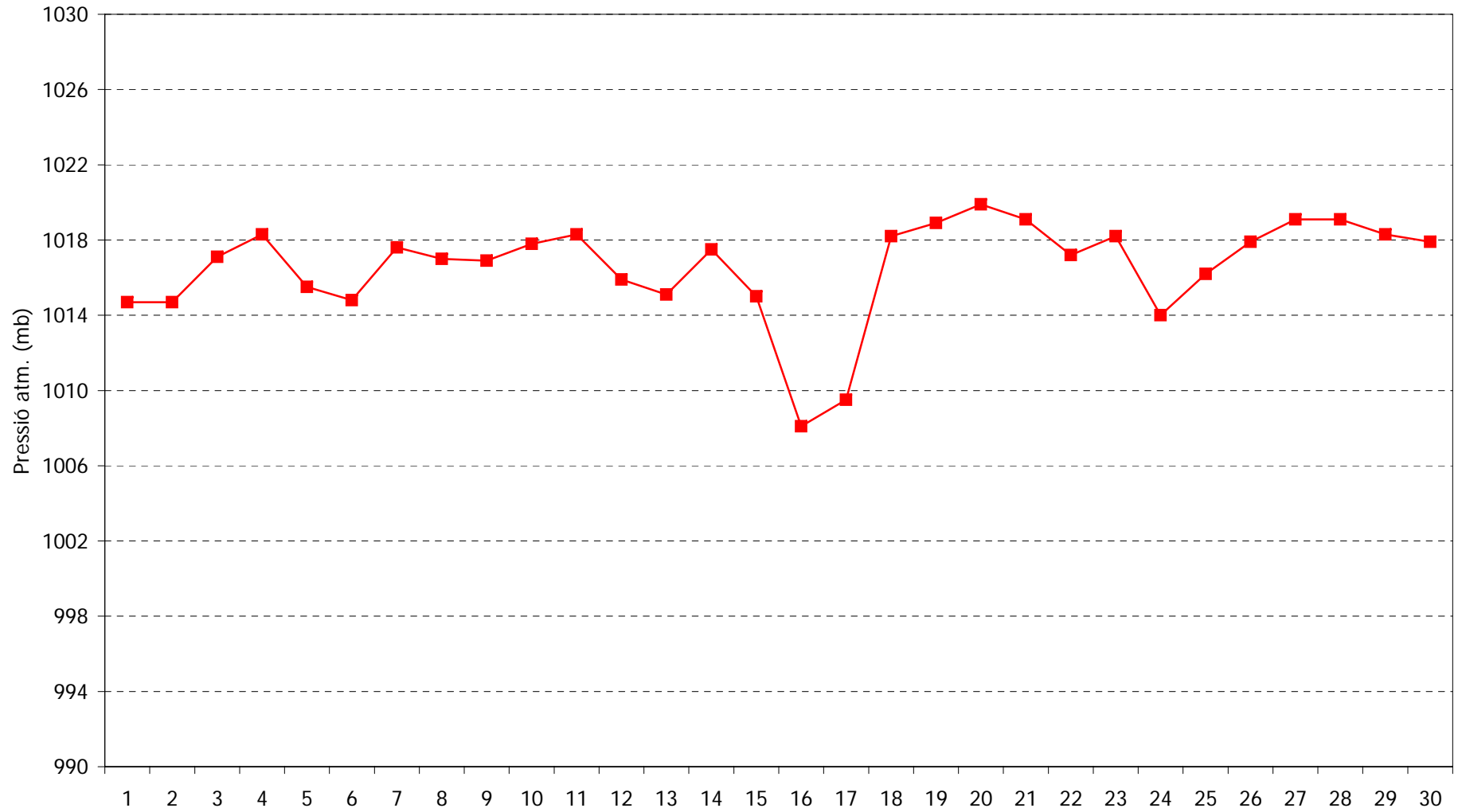
JUNY 2008 - Evolució de les temperatures extremes



JUNY 2008 - Humitat relativa a les 07:00h TMG



JUNY 2008 - Pressió atmosfèrica a les 07:00h TMG



JUNY 2008 - Cops màxims de vent

