

# ESTACIÓ METEOROLÒGICA DEL MASNOU - PORT

## JUNY 2007

### DADES TÈRMiques:

|   |                  |
|---|------------------|
| - Temperatura màxima absoluta:                  | 29.7°C el dia 15 |
| - Temperatura màxima més baixa:                 | 20.4°C el dia 3  |
| - Temperatura mínima absoluta:                  | 15.9°C el dia 1  |
| - Temperatura mínima més alta:                  | 21.2°C el dia 29 |
| - Mitjana de les temperatures màximes:          | 23.4°C (-0.3°C)* |
| - Mitjana de les temperatures mínimes:          | 19.3°C (±0.0°C)* |
| - Mitjana tèrmica mensual:                      | 21.4°C (-0.1°C)* |
| - Oscil.lació tèrmica extrema mensual:          | 13.8°C           |
| - Mitjana mensual de les oscil.lacions diàries: | 4.1°C            |

### DADES HÍDRiques:

|  |                    |
|--|--------------------|
| - Humitat més alta assolida a les 07 h TMG:  | 89% el dia 17      |
| - Humitat més baixa assolida a les 07 h TMG: | 49% el dia 2       |
| - Mitjana mensual d'humitat a les 07 h TMG:  | 71.9%              |
| - Precipitació mensual total:                | 0.2 mm             |
| - Dies de precipitació apreciable:           | 1 dia              |
| - Evaporació mensual total:                  | 123.8 mm           |
| - Dies de tempesta:                          | 1 dia              |
| - Dies de calamarsa o pedra:                 | 0 dies             |
| - Dies de neu o aiguaneu:                    | 0 dies             |
| - Màxima precipitació en 24 hores:           | 0.2 mm (el dia 18) |

### DADES EÒLIQUES:

|  |                      |
|--|----------------------|
| - Ratxa de vent màxima mensual:              | 56 km/h dia 15 (SSW) |
| - Dies de vent fort ( $\geq 50$ km/h):       | 1 dia                |
| - Direcció del vent dominant a les 07 h TMG: | ENE (7 dies)         |
| - Direcció del vent en el dia de més pluja:  | ENE (el dia 18)      |
| - Dies de calma a les 07 h TMG:              | 3 dies               |

### PRESSIÓ ATMOSFÈRICA

|  |                      |
|--|----------------------|
| - Pressió atmosfèrica més elevada:                 | 1020.4 hPa el dia 1  |
| - Pressió atmosfèrica més baixa:                   | 1004.7 hPa el dia 14 |
| - Mitjana de la pressió atmosfèrica a les 07h TMG: | 1013.5 hPa           |

### ESTAT DEL CEL (a les 07 h TMG):

|  |           |
|--|-----------|
| - Nombre de dies amb cel serè (0 a 1 octa):        | 8 dies    |
| - Nombre de dies amb cel cobert (7 a 8 octes):     | 6 dies    |
| - Mitjana mensual de cobertura del cel a les 07h : | 3.5 octes |

### VISIBILITAT (a les 07 h TMG):

|  |         |
|--|---------|
| - Nombre de dies amb visibilitat bona ( $>5$ km):    | 18 dies |
| - Nombre de dies amb visibilitat regular (1-5 km):   | 12 dies |
| - Nombre de dies amb visibilitat dolenta ( $<1$ km): | 0 dies  |
| - Nombre de dies amb boira:                          | 0 dies  |

### ESTAT DE LA MAR (a les 07 h TMG):

|                          |         |
|--------------------------|---------|
| - Dies de mar plana:     | 3 dies  |
| - Dies de mar arrissada: | 11 dies |
| - Dies de marejol:       | 16 dies |
| - Dies de maror:         | 0 dies  |
| - Dies de forta maror:   | 0 dies  |
| - Dies de maregassa:     | 0 dies  |

Observadors: Marc Prohom i Joan C. Prohom

\* Diferència respecte la mitjana 1995-2007

Estació Meteorològica del Masnou-Port / JUNY 2007

|              |              |       |              |       |            |              |                   | Observacions a les 07:00 TMG |             |              |              |              |               |             |           |            |               |               |             |           |  |
|--------------|--------------|-------|--------------|-------|------------|--------------|-------------------|------------------------------|-------------|--------------|--------------|--------------|---------------|-------------|-----------|------------|---------------|---------------|-------------|-----------|--|
|              | T. màx.      | Hora  | T. mín       | Hora  | Oscil.     | T. mitj.     | P. / Tipus / Hora | T. S.                        | T. H.       | Humitat      | Ten. vap.    | Evap.        | P. atmos.     | Vent        | Raf. màx. | Dir.       | Hora          | Cel (octes)   | Visibilitat | Estat mar |  |
| 1            | 20.7         | 15:31 | 15.9         | 3:47  | 4.8        | 18.3         |                   | 18.0                         | 15.2        | 73%          | 15.93        | 4.7          | 1017.0        | 19, SSW     | 42        | S          | 13:41         | 6, Cu, Sc     | m.bona      | marejol   |  |
| 2            | 20.9         | 14:47 | 16.1         | 0:47  | 4.8        | 18.5         |                   | 19.6                         | 14.0        | 49%          | 11.17        | 7.6          | 1019.3        | 11, WNW     | 33        | S          | 10:17         | 2, Ac, Ci     | m.bona      | marejol   |  |
| 3            | 20.4         | 7:15  | 18.4         | 9:45  | 2.0        | 19.4         |                   | 20.2                         | 15.0        | 54%          | 12.78        | 5.2          | 1016.6        | 3, NE       | 24        | ENE        | 8:45          | 4, Cu, Ac     | m.bona      | marejol   |  |
| 4            | 23.2         | 15:37 | 19.7         | 6:35  | 3.5        | 21.5         |                   | 20.0                         | 16.2        | 66%          | 15.43        | 4.2          | 1016.5        | 6, NE       | 28        | WNW        | 0:57          | 7, Ac, As, Cs | regular     | arriçada  |  |
| 5            | 24.0         | 17:11 | 18.6         | 23:17 | 5.4        | 21.3         |                   | 21.0                         | 16.4        | 61%          | 15.17        | 4.4          | 1014.2        | 3, WNW      | 25        | NNW        | 16:51         | 7, Ac, As, Cs | regular     | plana     |  |
| 6            | 23.3         | 9:17  | 18.6         | var   | 4.7        | 21.0         |                   | 21.0                         | 18.6        | 79%          | 19.64        | 2.8          | 1010.8        | 0, calma    | 20        | W          | 1:15          | 4, Cu, Ac     | regular     | plana     |  |
| 7            | 22.3         | 7:51  | 18.7         | 2:15  | 3.6        | 20.5         |                   | 21.2                         | 19.0        | 80%          | 20.13        | 3.4          | 1012.0        | 6, ENE      | 23        | S          | 11:57         | 3, Ci, Cs, Ac | regular     | plana     |  |
| 8            | 22.7         | 6:01  | 19.6         | 0:17  | 3.1        | 21.2         |                   | 22.0                         | 18.4        | 69%          | 18.24        | 3.7          | 1015.7        | 16, SW      | 37        | S          | 13:27         | 0             | regular     | marejol   |  |
| 9            | 22.4         | 6:05  | 19.9         | 23:55 | 2.5        | 21.2         |                   | 20.8                         | 18.4        | 78%          | 19.15        | 4.0          | 1015.2        | 19, SSW     | 40        | SSW        | 13:47         | 2, Ci         | regular     | marejol   |  |
| 10           | 23.6         | 10:37 | 19.4         | 1:36  | 4.2        | 21.5         |                   | 21.8                         | 19.2        | 76%          | 19.84        | 2.9          | 1014.9        | 4, NE       | 43        | S          | 11:51         | 2, Ci, Ac     | regular     | arriçada  |  |
| <b>Dèc</b>   | <b>22.4</b>  |       | <b>18.5</b>  |       | <b>3.9</b> | <b>20.4</b>  | <b>0.0 mm</b>     | <b>20.6</b>                  | <b>17.0</b> | <b>68.5%</b> | <b>16.75</b> | <b>42.9</b>  | <b>1015.2</b> | <b>8.7</b>  |           |            |               | <b>3.7</b>    |             |           |  |
| 11           | 23.2         | 16:25 | 18.7         | 4:17  | 4.5        | 21.0         |                   | 20.8                         | 19.4        | 87%          | 21.36        | 1.9          | 1014.9        | 14, ENE     | 24        | ENE        | 6:05          | 1, Cu         | regular     | arriçada  |  |
| 12           | 24.1         | 15:27 | 18.9         | 4:01  | 5.2        | 21.5         |                   | 22.6                         | 20.2        | 79%          | 21.66        | 2.0          | 1013.8        | 3, E        | 31        | S          | 16:47         | 0             | regular     | arriçada  |  |
| 13           | 24.3         | 14:35 | 19.8         | 3:07  | 4.5        | 22.1         |                   | 22.4                         | 20.4        | 82%          | 22.21        | 2.5          | 1008.5        | 0, calma    | 30        | SSW        | 8:55          | 1, Ci, Cu     | regular     | arriçada  |  |
| 14           | 22.8         | 14:55 | 20.0         | 4:37  | 2.8        | 21.4         |                   | 22.0                         | 20.4        | 86%          | 22.73        | 4.7          | 1007.3        | 6, S        | 35        | SSW        | 14:35         | 3, Ci, Cs     | regular     | arriçada  |  |
| 15           | 29.7         | 15:05 | 19.0         | 23:31 | 10.7       | 24.4         |                   | 23.4                         | 17.4        | 53%          | 15.25        | 14.2         | 1007.0        | 17, W       | 56        | SSW        | 16:01         | 2, Ci, Cu     | m.bona      | marejol   |  |
| 16           | 22.3         | 22:45 | 19.0         | var   | 3.3        | 20.7         | lp. / Pl / M      | 20.6                         | 17.0        | 68%          | 16.49        | 4.2          | 1011.1        | 6, ENE      | 22        | ENE        | 1:05          | 6, Ac, As, Cs | m.bona      | marejol   |  |
| 17           | 23.6         | 3:57  | 19.6         | 6:25  | 4.0        | 21.6         |                   | 20.6                         | 19.4        | 89%          | 21.59        | 1.6          | 1009.2        | 10, SW      | 35        | S          | 14:55         | 7, Ac, Ac, Cs | bona        | marejol   |  |
| 18           | 27.1         | 8:57  | 19.7         | 1:17  | 7.4        | 23.4         | 0,2 / Pl, Tm / T  | 24.8                         | 18.4        | 52%          | 16.27        | 5.2          | 1010.0        | 16, NNW     | 31        | ENE        | 11:37         | 8, As, Cs     | bona        | marejol   |  |
| 19           | 24.2         | 10:27 | 20.7         | 23:25 | 3.5        | 22.5         |                   | 23.8                         | 19.8        | 68%          | 20.04        | 1.8          | 1008.9        | 8, ENE      | 46        | ENE        | 10:25         | 1, Ci         | bona        | marejol   |  |
| 20           | 23.9         | 14:31 | 20.4         | 4:37  | 3.5        | 22.2         |                   | 21.6                         | 20.2        | 88%          | 22.70        | 2.3          | 1012.6        | 6, ENE      | 33        | ENE        | 3:25          | 5, Cu, Sc     | regular     | marejol   |  |
| <b>Dèc</b>   | <b>24.5</b>  |       | <b>19.6</b>  |       | <b>4.9</b> | <b>22.1</b>  | <b>0.2 mm</b>     | <b>22.3</b>                  | <b>19.3</b> | <b>75.2%</b> | <b>20.03</b> | <b>40.4</b>  | <b>1010.3</b> | <b>8.6</b>  |           |            |               | <b>3.4</b>    |             |           |  |
| 21           | 23.3         | 16:15 | 21.0         | 0:55  | 2.3        | 22.2         |                   | 21.6                         | 19.2        | 79%          | 20.38        | 3.5          | 1014.2        | 13, ENE     | 28        | NE         | 5:55          | 6, Cu, Sc     | bona        | marejol   |  |
| 22           | 24.7         | 7:11  | 20.1         | 4:47  | 4.6        | 22.4         |                   | 24.4                         | 20.8        | 71%          | 21.70        | 4.2          | 1014.5        | 6, E        | 24        | ENE        | 9:25          | 1, Cu, Sc     | m.bona      | marejol   |  |
| 23           | 22.5         | 7:15  | 18.5         | 4:27  | 4.0        | 20.5         |                   | 21.6                         | 17.2        | 62%          | 15.99        | 4.4          | 1018.4        | 6, WSW      | 22        | S          | 11:07         | 1, Ci         | m.bona      | arriçada  |  |
| 24           | 24.3         | 11:27 | 19.0         | 1:25  | 5.3        | 21.7         |                   | 22.6                         | 19.2        | 72%          | 19.74        | 4.4          | 1014.8        | 6, WNW      | 28        | SSW        | 20:17         | 2, Cu, Ac     | bona        | arriçada  |  |
| 25           | 24.7         | 13:11 | 20.6         | 3:37  | 4.1        | 22.7         |                   | 23.4                         | 20.0        | 72%          | 20.72        | 4.8          | 1009.7        | 11, WSW     | 45        | ENE        | 14:17         | 0             | bona        | arriçada  |  |
| 26           | 22.2         | 10:27 | 20.3         | 4:47  | 1.9        | 21.3         |                   | 21.2                         | 15.6        | 52%          | 13.09        | 5.7          | 1013.8        | 11, WSW     | 45        | S          | 12:17         | 7, Sc         | m.bona      | marejol   |  |
| 27           | 21.2         | 0:03  | 19.1         | 7:35  | 2.1        | 20.2         |                   | 20.2                         | 16.8        | 70%          | 16.56        | 3.7          | 1013.4        | 24, NE      | 35        | NE         | 6:55          | 7, Sc         | m.bona      | arriçada  |  |
| 28           | 22.6         | 15:55 | 18.7         | 1:47  | 3.9        | 20.7         |                   | 20.6                         | 18.2        | 78%          | 18.92        | 3.4          | 1016.5        | 6, ENE      | 30        | S          | 17:11         | 6, Sc, St     | m.bona      | marejol   |  |
| 29           | 23.6         | 11:45 | 21.2         | 2:53  | 2.4        | 22.4         |                   | 22.8                         | 20.6        | 81%          | 22.48        | 2.3          | 1016.5        | 19, SSW     | 41        | SSW        | 13:27         | 3, Cu, Sc     | bona        | marejol   |  |
| 30           | 24.1         | 12:17 | 20.7         | 4:17  | 3.4        | 22.4         |                   | 23.4                         | 21.4        | 84%          | 24.17        | 4.1          | 1018.1        | 0, calma    | 23        | S          | 14:41         | 2, Ac         | bona        | arriçada  |  |
| 31           |              |       |              |       |            |              |                   |                              |             |              |              |              |               |             |           |            |               |               |             |           |  |
| <b>Dèc</b>   | <b>23.3</b>  |       | <b>19.9</b>  |       | <b>3.4</b> | <b>21.6</b>  | <b>0.0 mm</b>     | <b>22.2</b>                  | <b>18.9</b> | <b>72.1%</b> | <b>19.26</b> | <b>40.5</b>  | <b>1015.0</b> | <b>10.2</b> |           |            |               | <b>3.5</b>    |             |           |  |
| <b>TOTAL</b> | <b>23.40</b> |       | <b>19.33</b> |       | <b>4.1</b> | <b>21.36</b> | <b>0.2 mm</b>     | <b>21.7</b>                  | <b>18.4</b> | <b>71.9%</b> | <b>18.72</b> | <b>123.8</b> | <b>1013.5</b> | <b>9.2</b>  | <b>56</b> | <b>SSW</b> | <b>dia 15</b> | <b>3.5</b>    |             |           |  |

\* Mar de fons

Ràfega màxima de 0 a 24h

Temperatures (°C), Precipitació i Evaporació Potencial (mm), Vent (km/h), Pressió atmosfèrica (mb) i Estat del Cel (octes)

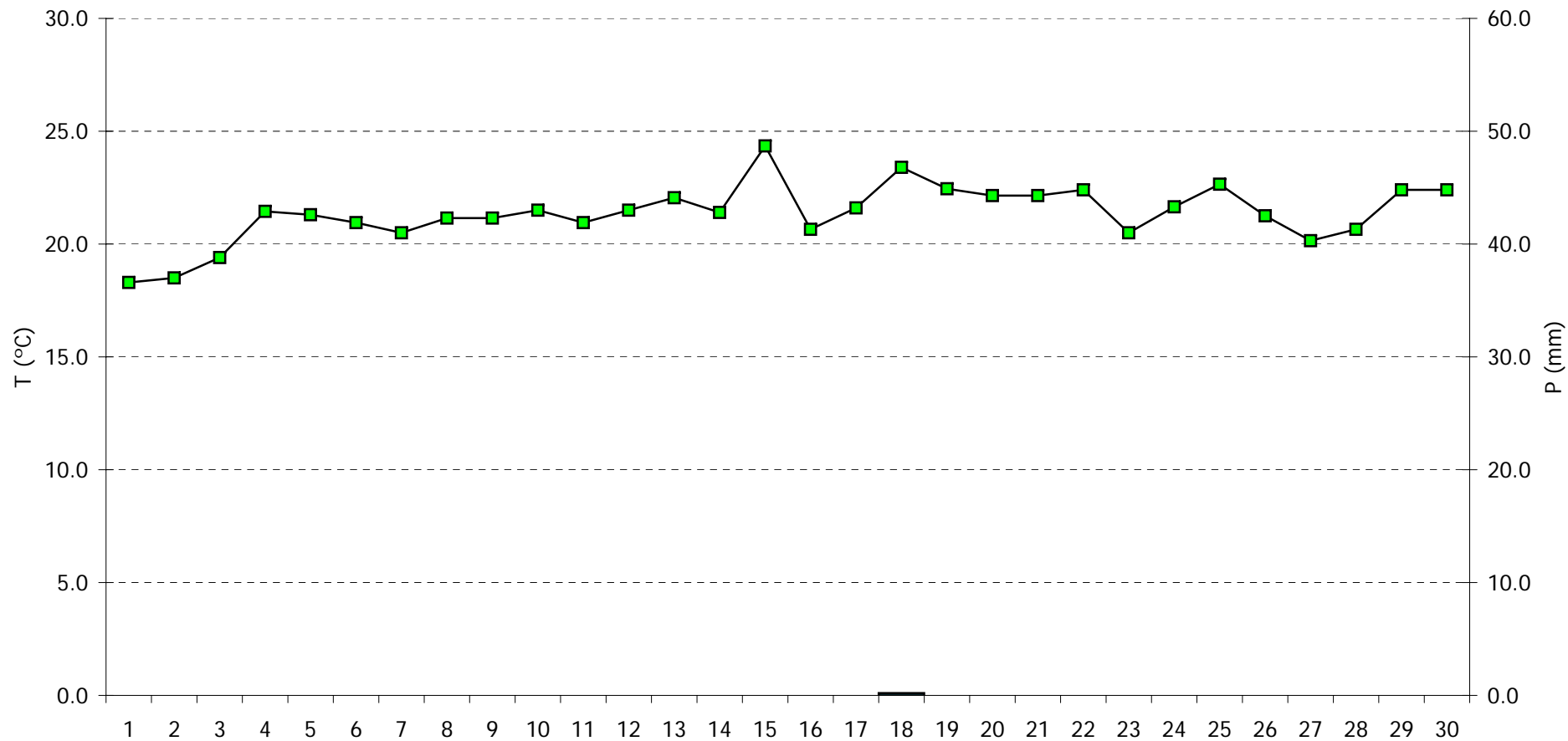
Simbologia tipus de núvols: Ci, Cirrus / Cc, Cirrocumulus / Cs, Cirrostratus / Ac, Altcumulus / As, Altostratus / Ns, Nimbostratus / Sc, Stratocumulus / St, Stratus / Cu, Cumulus / Cb, Cumulonimbus

M, matí (07-13h) / T, tarda (13-18h) / N, nit (18-07h)

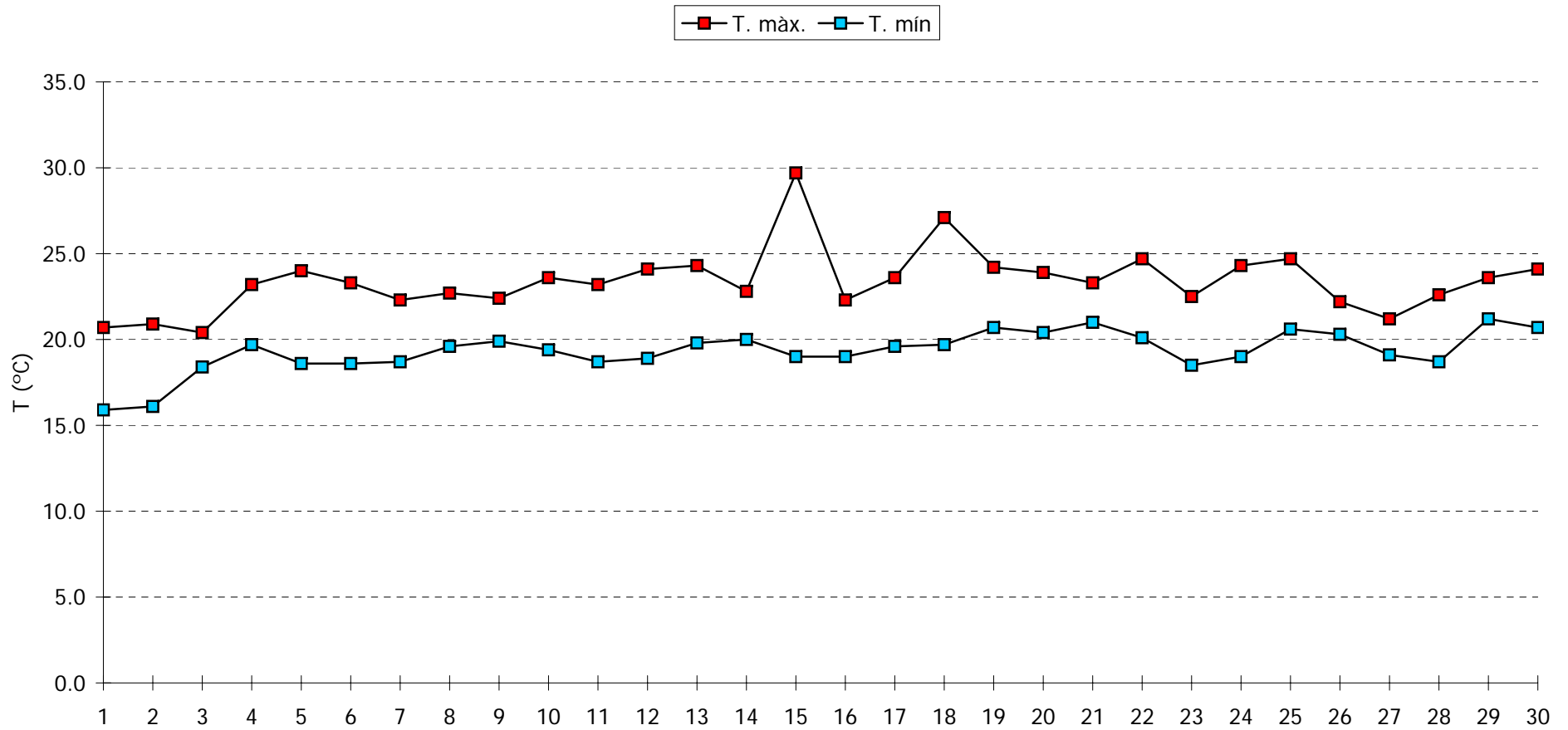
Pl, pluja / Plfang, pluja de fang / Tm, tempesta / Ne, neu / An, aigüaneu / Cl, calamarsa / Pd, pedra

n.d., dada no disponible

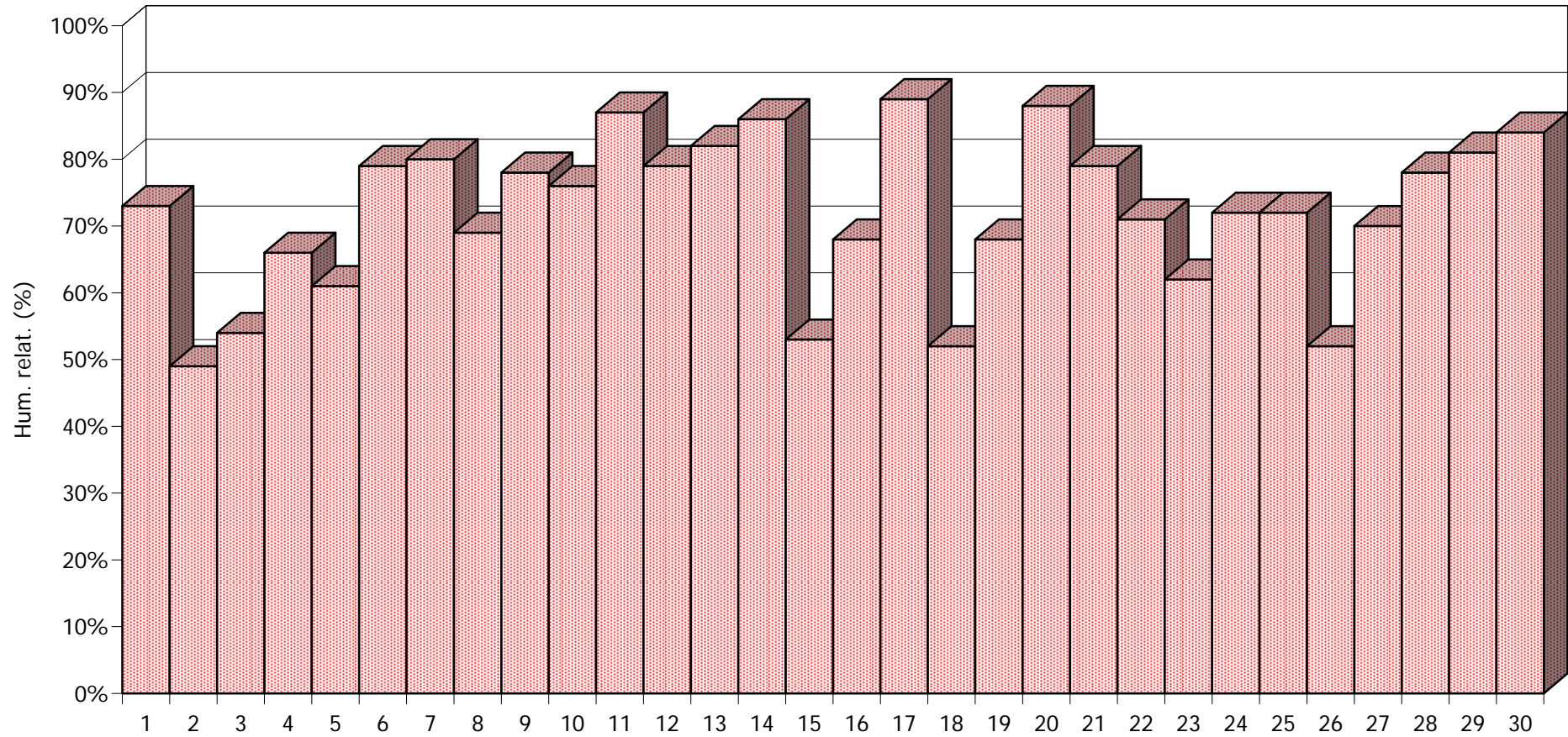
### JUNY 2007 - Meteograma



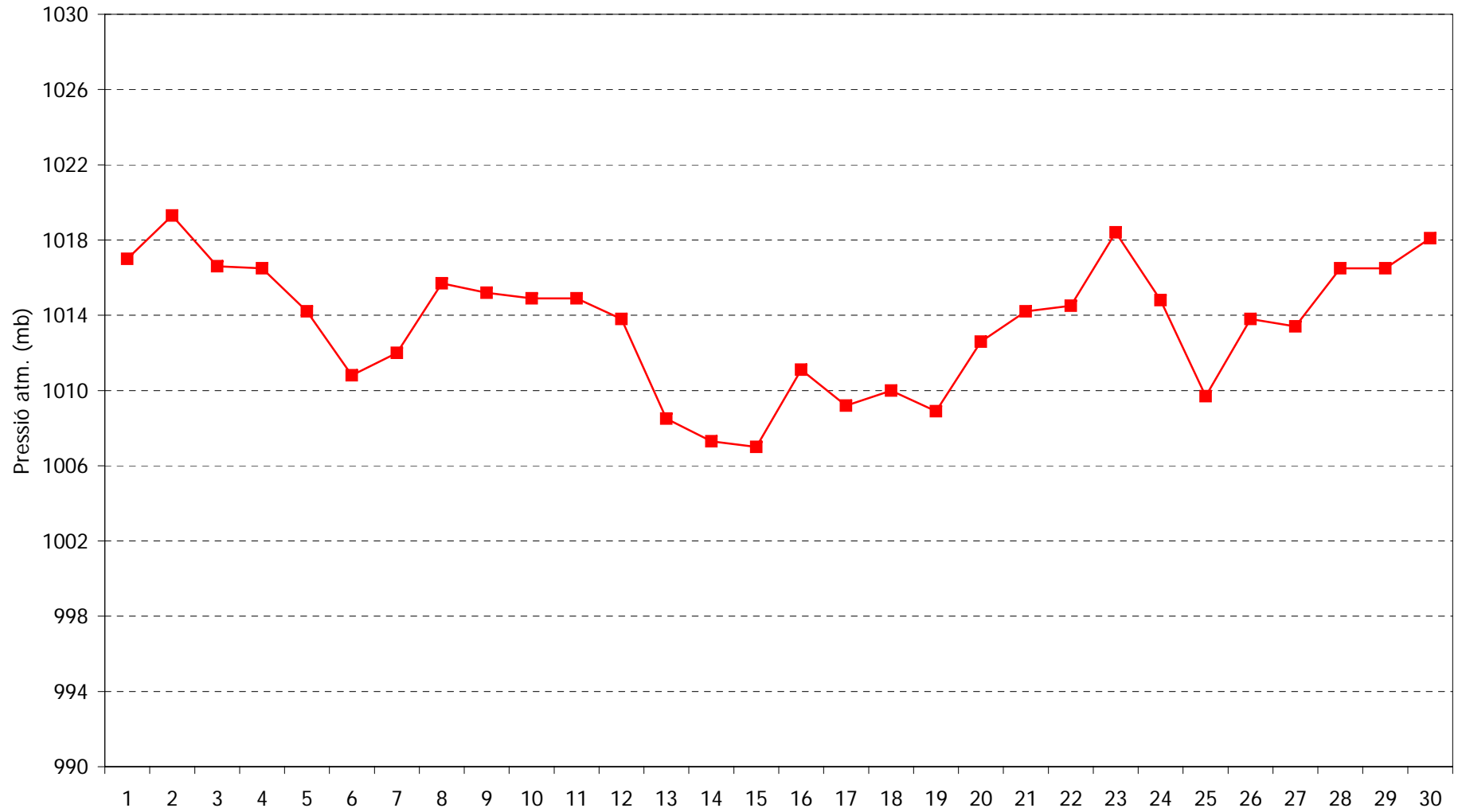
### JUNY 2007 - Evolució de les temperatures extremes



**JUNY 2007 - Humitat relativa a les 07:00h TMG**



**JUNY 2007 - Pressió atmosfèrica a les 07:00h TMG**



**JUNY 2007 - Cops màxims de vent**

