

ESTACIÓ METEOROLÒGICA DEL MASNOU - PORT

JUNY 2006

DADES TÈRMiques:

- Temperatura màxima absoluta:	28,0°C el dia 29
- Temperatura màxima més baixa:	19,3°C el dia 3
- Temperatura mínima absoluta:	13,4°C el dia 1
- Temperatura mínima més alta:	23,4°C el dia 30
- Mitjana de les temperatures màximes:	23,3°C
- Mitjana de les temperatures mínimes:	19,5°C
- Mitjana tèrmica mensual:	21,4°C
- Oscil.lació tèrmica extrema mensual:	14,6°C
- Mitjana mensual de les oscil.lacions diàries:	3,8°C

DADES HÍDRiques:

- Humitat més alta assolida a les 07 h TMG:	86% el dia 24
- Humitat més baixa assolida a les 07 h TMG:	50% el dia 3
- Mitjana mensual d'humitat a les 07 h TMG:	71,1%
- Precipitació mensual total:	2,5 mm
- Dies de precipitació apreciable:	3 dies
- Evaporació mensual total:	125,0 mm
- Dies de tempesta:	2 dies
- Dies de calamarsa o pedra:	0 dies
- Dies de neu o aiguaneu:	0 dies
- Màxima precipitació en 24 hores:	1,5 mm (el dia 3)

DADES EÒLIQUES:

- Ràfaga de vent màxima mensual:	64 km/h dia 11 (NE)
- Dies de vent fort (≥ 50 km/h):	2 dies
- Direcció del vent dominant a les 07 h TMG:	ENE (16 dies)
- Direcció del vent en el dia de més pluja:	ENE (el dia 3)
- Dies de calma a les 07 h TMG:	0 dies

PRESSIÓ ATMOSFÈRICA

- Pressió atmosfèrica més elevada:	1023,7 hPa el dia 12
- Pressió atmosfèrica més baixa:	1010,9 hPa el dia 25
- Mitjana de la pressió atmosfèrica a les 07h TMG:	1018,0 hPa

ESTAT DEL CEL (a les 07 h TMG):

- Nombre de dies amb cel serè (0 a 1 octa):	7 dies
- Nombre de dies amb cel cobert (7 a 8 octes):	3 dies
- Mitjana mensual de cobertura del cel a les 07h :	3,1 octes

VISIBILITAT (a les 07 h TMG)

Manquen dades

- Nombre de dies amb visibilitat bona (>5 km):	15 dies
- Nombre de dies amb visibilitat regular (1-5 km):	10 dies
- Nombre de dies amb visibilitat dolenta (<1 km):	0 dies
- Nombre de dies amb boira:	0 dies

ESTAT DE LA MAR (a les 07 h TMG):

Manquen dades

- Dies de mar plana:	0 dies
- Dies de mar arrissada:	11 dies
- Dies de marejol:	10 dies
- Dies de maror:	3 dies
- Dies de forta maror:	0 dies
- Dies de maregassa:	0 dies

Observadors: Marc Prohom i Joan C. Prohom

Estació Meteorològica del Masnou-Port / JUNY 2006

							Observacions a les 07:00 TMG														
	T. màx.	Hora	T. mín	Hora	Oscil.	T. mitj.	P. / Tipus / Hora	T. S.	T. H.	Humitat	Ten. vap.	Evap.	P. atmos.	Vent	Raf. màx.	Dir.	Hora	Cel (octes)	Visibilitat	Estat mar	
1	19.3	16:15	13.4	4:25	5.9	16.4		17.8	13.4	58%	11.82	5.1	1021.6	5, SE	32	SSE	15:05	1, Cu	bona	marejol	
2	19.7	15:57	16.5	3:50	3.2	18.1		18.0	13.6	59%	12.17	6.4	1019.5	5, NW	34	NE	3:03	5, Ci, Cs, Cc	bona	marejol	
3	19.3	10:05	14.8	4:07	4.5	17.1	1,5 / Pl, Tm / T	18.4	13.0	50%	10.58	5.6	1022.5	5, ENE	59	SSW	13:05	4, Cu	m. bona	marejol	
4	21.3	12:03	17.2	4:10	4.1	19.3		18.8	14.6	62%	13.45	4.1	1022.3	6, ENE	35	SSW	16:04	0	m. bona	marejol	
5	21.5	13:47	16.7	4:06	4.8	19.1		19.4	16.4	72%	15.77	2.8	1019.5	11, SW	16	SW	7:15	3, Ci, Ac	bona	marejol	
6	21.2	14:45	17.5	4:40	3.7	19.4		20.0	16.2	66%	15.43	7.0	1020.6	4, SSE	27	ENE	8:35	1, Ci	bona	arriçada	
7	21.3	6:25	17.4	23:59	3.9	19.4		21.0	15.6	54%	13.42	8.1	1021.1	19, ENE	27	ENE	16:05	1, Ci	bona	arriçada	
8	19.4	6:06	17.4	0:15	2.0	18.4		19.2	16.6	75%	16.68	2.6	1021.5	8, ENE	34	ENE	10:37	2, Ci, Cs, Ac	bona	arriçada	
9	20.6	7:35	17.3	2:08	3.3	19.0	Ip. / Pl / T i N	20.0	17.6	78%	18.23	2.5	1020.2	24, NE	42	ENE	11:36	4, Cu, St	bona	marejol	
10	22.0	14:05	19.1	2:37	2.9	20.6	Ip. / Pl / M	19.8	17.2	76%	17.54	9.0	1020.3	16, ENE	29	S	18:45	7, Cs, Ac, As	bona	maror	
Dèc	20.6		16.7		3.8	18.6	1,5 mm	19.2	15.4	65.0%	14.51	53.2	1020.9	10.3					2.8		
11	22.9	9:55	18.8	4:25	4.1	20.9		21.2	17.0	64%	16.11	8.0	1020.9	11, ENE	21	S	12:53	2, Ci	bona	n.d.	
12	22.4	15:05	19.0	23:56	3.4	20.7		20.2	17.8	79%	18.69	2.9	1023.5	14, ENE	27	ENE	17:34	2, Sc	n.d.	n.d.	
13	22.0	8:54	17.4	3:50	4.6	19.7		20.0	17.4	77%	18.00	2.5	1022.8	10, ENE	16	ENE	5:55	6, Ci, Cs, Cu	n.d.	n.d.	
14	22.3	13:47	17.5	2:24	4.8	19.9		20.8	17.8	73%	17.93	3.0	1019.0	11, ENE	34	ENE	15:03	6, Ci, Cs, Cu	n.d.	n.d.	
15	24.6	16:20	20.1	3:06	4.5	22.4	0,8 / Plfang, Tm / N	21.8	18.2	70%	18.28	3.0	1016.2	21, ENE	64	NE	20:55	7, As	n.d.	n.d.	
16	24.5	12:00	20.8	4:29	3.7	22.7	0,2 / Plfang / M	22.8	19.6	74%	20.53	3.5	1015.6	19, ENE	39	NE	20:26	1, Ci	n.d.	n.d.	
17	24.3	9:16	21.0	4:33	3.3	22.7		24.2	19.8	65%	19.63	2.7	1013.8	27, ENE	37	ENE	6:56	3, Cu	bona	marejol	
18	24.2	12:35	20.7	3:58	3.5	22.5		22.2	19.8	80%	21.40	2.9	1015.2	14, S	34	ENE	2:34	2, Ci, Cu	regular	marejol	
19	23.4	8:05	20.7	5:00	2.7	22.1		22.2	19.8	79%	21.14	2.8	1016.2	13, ENE	39	ENE	20:59	6, Cs, Ac	regular	maror	
20	24.8	14:17	21.1	23:59	3.7	23.0	Ip. / Plfang / M, N	22.6	20.2	79%	21.66	3.1	1013.9	21, ENE	48	NE	10:41	8, Ac, As	regular	maror	
Dèc	23.5		19.7		3.8	21.6	1,0 mm	21.8	18.7	74.0%	19.34	34.4	1017.7	15.3					4.3		
21	25.2	14:21	20.7	2:03	4.5	23.0		23.6	20.6	76%	22.13	4.7	1015.9	14, SSW	23	NW	5:15	2, St	regular	marejol	
22	27.4	9:08	21.7	4:29	5.7	24.6		24.6	20.0	64%	19.79	4.1	1015.0	4, ENE	19	S	13:42	4, Ci, Cc, Ac	regular	arriçada	
23	25.4	8:35	22.0	4:34	3.4	23.7		23.8	20.4	73%	21.52	2.8	1014.9	10, ENE	29	SSW	13:45	2, Ci, Ac	regular	arriçada	
24	25.1	10:47	21.3	1:45	3.8	23.2		22.8	21.2	86%	23.86	3.1	1012.2	18, NNE	32	ENE	18:25	3, Ci, Cu	regular	arriçada	
25	24.7	11:05	21.4	4:36	3.3	23.1		23.8	21.0	77%	22.70	2.8	1011.3	6, SSE	21	ENE	2:15	3, Cu	bona	marejol	
26	25.6	8:04	22.0	1:15	3.6	23.8		24.8	21.0	70%	21.91	3.9	1015.3	4, WNW	19	S	12:25	0	regular	arriçada	
27	24.9	13:45	22.3	4:18	2.6	23.6		23.6	21.0	78%	22.78	3.8	1015.8	19, ENE	40	NE	16:30	2, Cu	bona	arriçada	
28	24.8	12:57	21.4	3:33	3.4	23.1		24.2	21.4	78%	23.55	4.2	1016.7	6, SSW	26	SSW	14:36	2, Ci, Cs, Cu	regular	arriçada	
29	28.0	7:15	23.3	4:17	4.7	25.7		27.8	22.2	60%	22.42	3.5	1016.0	5, NW	32	NE	2:13	1, Cu	bona	arriçada	
30	26.8	11:07	23.4	23:48	3.4	25.1		25.2	22.6	80%	25.64	4.5	1019.2	4, WSW	45	S	13:52	2, Ci, Cu	regular	arriçada	
31																					
Dèc	25.8		22.0		3.8	23.9	0,0 mm	24.4	21.1	74.2%	22.69	37.4	1015.2	9.0					2.1		
TOTAL	23.30		19.46		3.8	21.38	2,5 mm	21.8	18.4	71.1%	18.83	125.0	1018.0	11.5	64	NE	dia 11	3.1			

* Mar de fons

Ràfega màxima de 0 a 24h

Temperatures (°C), Precipitació i Evaporació Potencial (mm), Vent (km/h), Pressió atmosfèrica (mb) i Estat del Cel (octes)

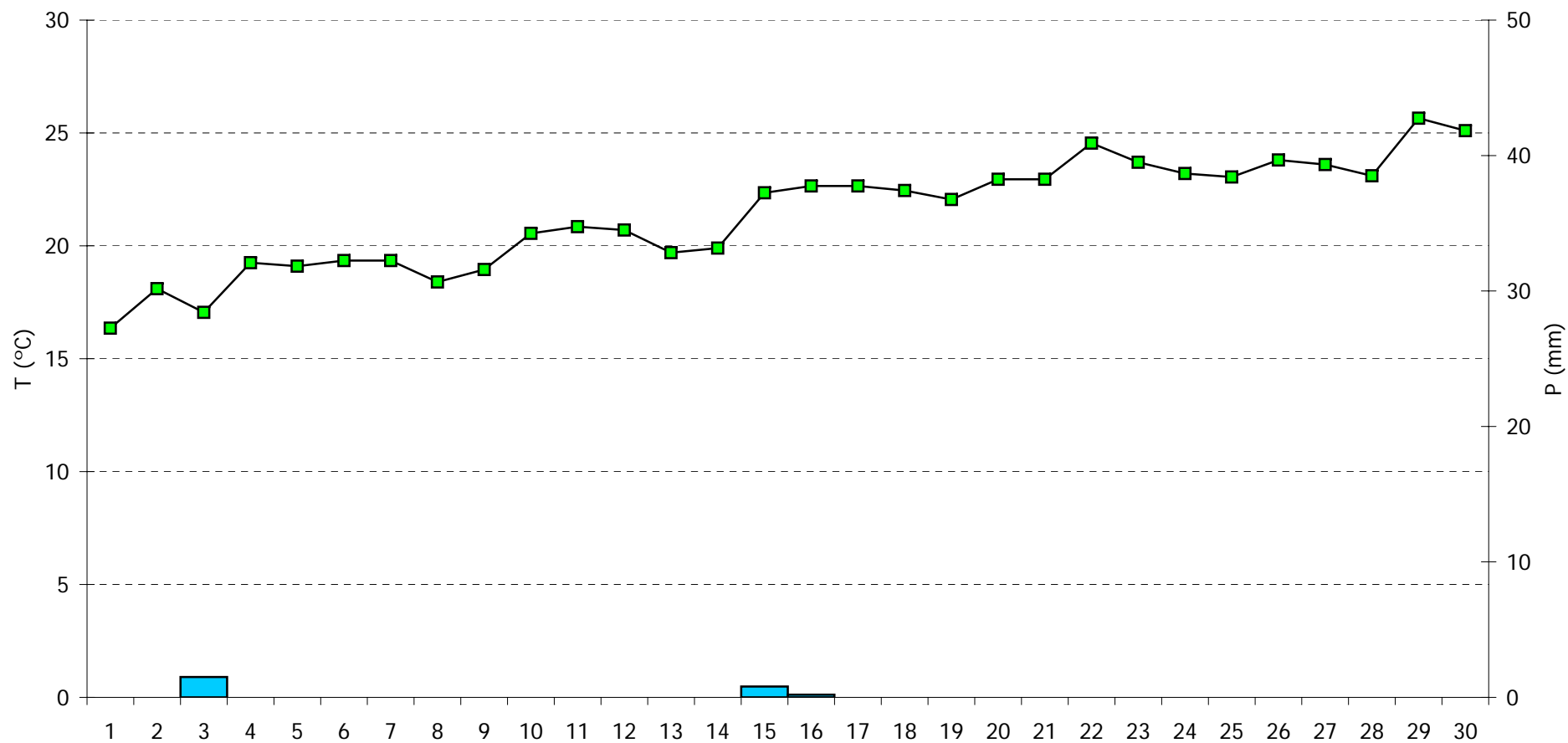
Simbologia tipus de núvols: Ci, Cirrus / Cc, Cirrocumulus / Cs, Cirrostratus / Ac, Altopumulus / As, Altostratus / Ns, Nimbostratus / Sc, Stratocumulus / St, Stratus / Cu, Cumulus / Cb, Cumulonimbus

M, matí (07-13h) / T, tarda (13-18h) / N, nit (18-07h)

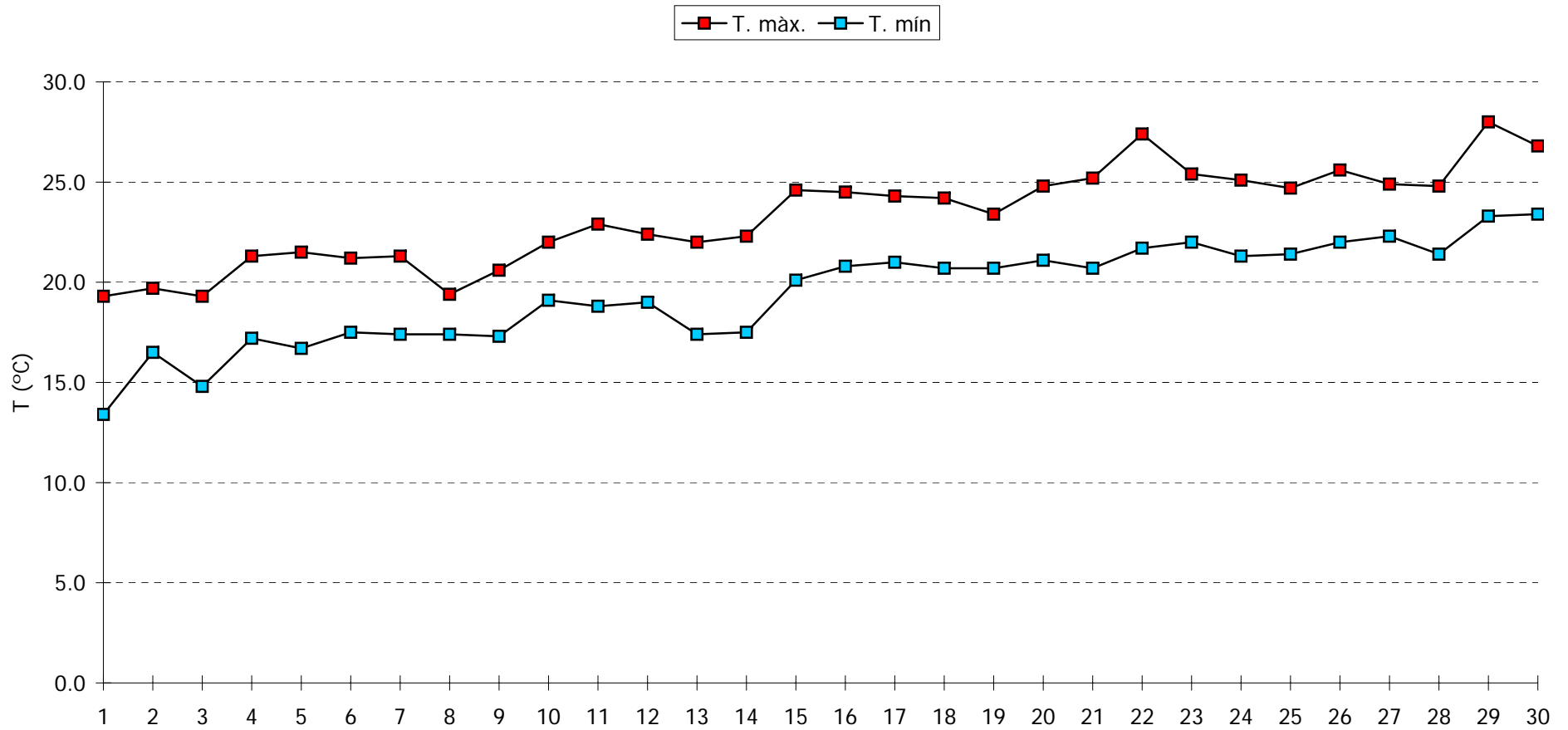
Pl, pluja / Plfang, pluja de fang / Tm, tempesta / Ne, neu / An, aigüaneu / Cl, calamarsa / Pd, pedra

n.d., dada no disponible

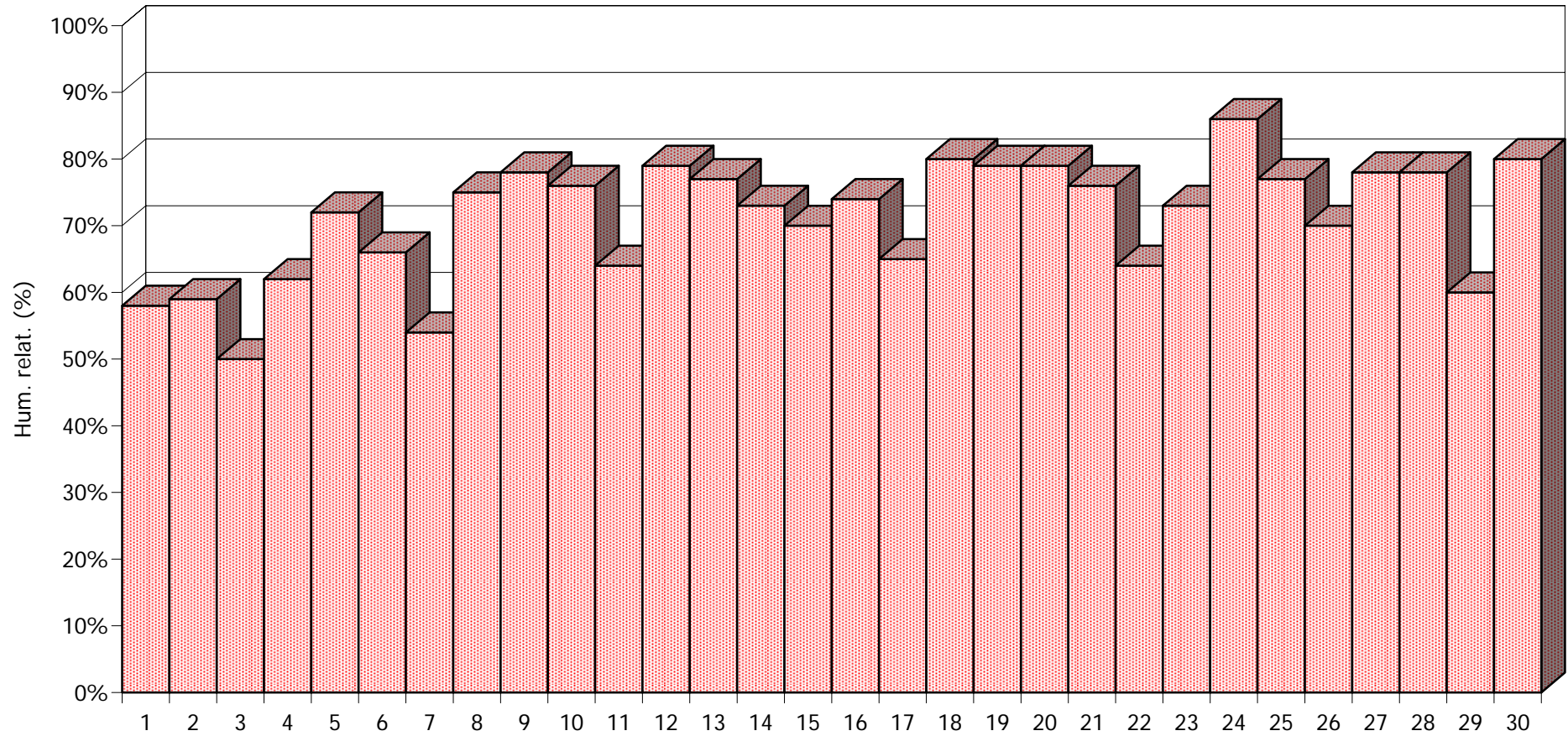
JUNY 2006 - Meteograma



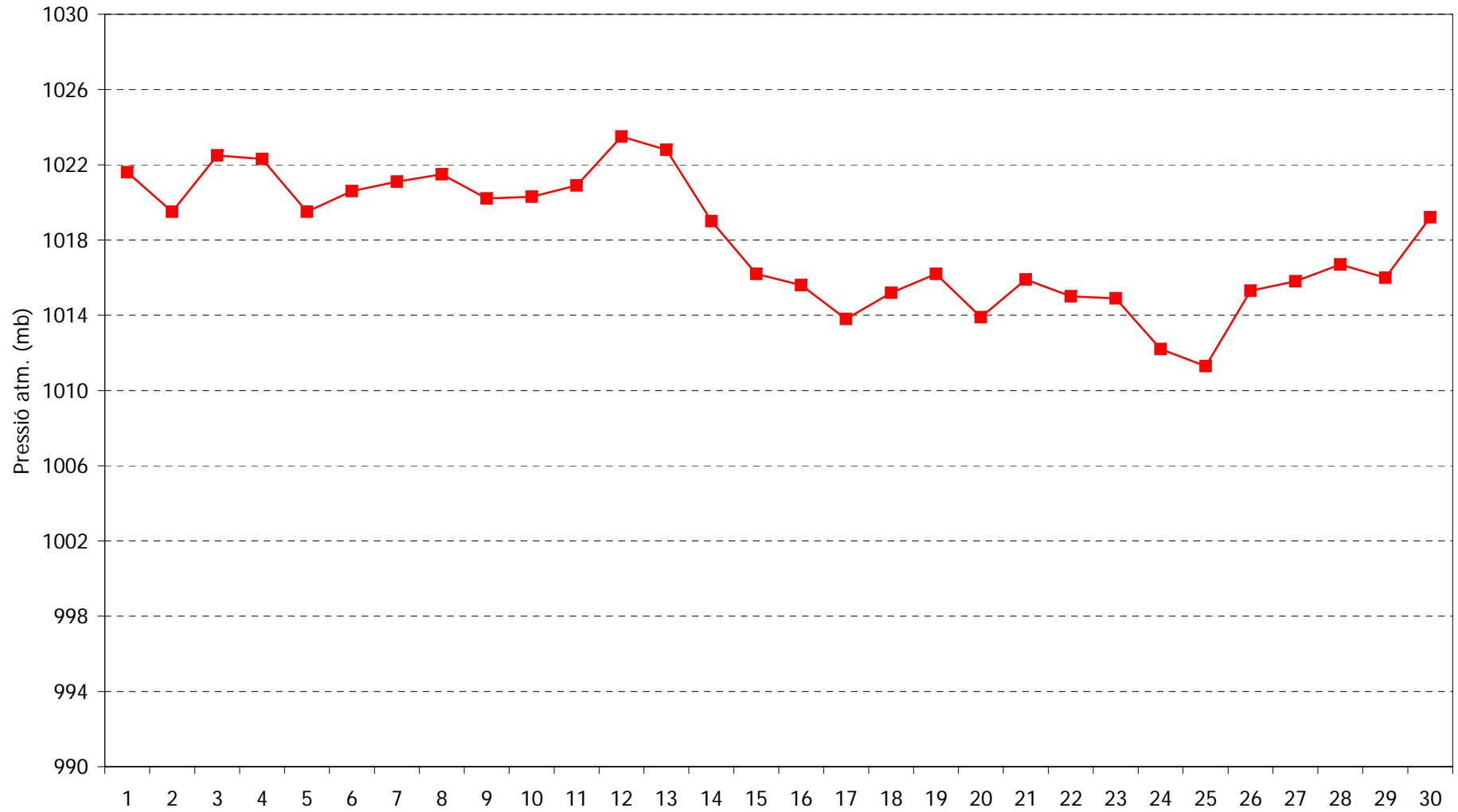
JUNY 2006 - Evolució de les temperatures extremes



JUNY 2006 - Humitat relativa a les 07:00h TMG



JUNY 2006 - Pressió atmosfèrica a les 07:00h TMG



JUNY 2006 - Cops màxims de vent

