

# ESTACIÓ METEOROLÒGICA DEL MASNOU - PORT

## JULIOL 2008

### DADES TÈRMIQUES:

- Temperatura màxima absoluta:	28.6°C el dia 31
- Temperatura màxima més baixa:	23.3°C el dia 13
- Temperatura mínima absoluta:	18.3°C el dia 12
- Temperatura mínima més alta:	23.9°C el dia 29
- Mitjana de les temperatures màximes:	25.8°C (-0.2°C)*
- Mitjana de les temperatures mínimes:	21.8°C (-0.1°C)*
- Mitjana tèrmica mensual:	23.8°C (-0.1°C)*
- Oscil.lació tèrmica extrema mensual:	10.3°C
- Mitjana mensual de les oscil.lacions diàries:	4.0°C

### DADES HÍDRIQUES:

- Humitat més alta assolida a les 07 h TMG:	92% el dia 6
- Humitat més baixa assolida a les 07 h TMG:	58% el dia 16
- Mitjana mensual d'humitat a les 07 h TMG:	73.0%
- Precipitació mensual total:	42.2 mm
- Dies de precipitació apreciable:	2 dies
- Evaporació mensual total:	140.5 mm
- Dies de tempesta:	2 dies
- Dies de calamarsa o pedra:	0 dies
- Dies de neu o aigüaneu:	0 dies
- Màxima precipitació en 24 hores:	38.0 mm (el dia 12)

### DADES EÒLIQUES:

- Ratxa de vent màxima mensual:	56 km/h dia 12 (var)
- Dies de vent fort ( $\geq 50$ km/h):	2 dies
- Direcció del vent dominant a les 07 h TMG:	ENE (5 dies)
- Direcció del vent en el dia de més pluja:	NE (el dia 12)
- Dies de calma a les 07 h TMG:	6 dies

### PRESSIÓ ATMOSFÈRICA

- Pressió atmosfèrica més elevada:	1025.7 hPa el dia 3
- Pressió atmosfèrica més baixa:	1010.7 hPa el dia 15
- Mitjana de la pressió atmosfèrica a les 07h TMG:	1016.3 hPa

### ESTAT DEL CEL (a les 07 h TMG):

- Nombre de dies amb cel serè (0 a 1 octa):	12 dies
- Nombre de dies amb cel cobert (7 a 8 octes):	5 dies
- Mitjana mensual de cobertura del cel a les 07h :	3.3 octes

### VISIBILITAT (a les 07 h TMG):

- Nombre de dies amb visibilitat bona ( $>5$ km):	15 dies
- Nombre de dies amb visibilitat regular (1-5 km):	6 dies
- Nombre de dies amb visibilitat dolenta ( $<1$ km):	0 dies
- Nombre de dies amb boira:	0 dies

### ESTAT DE LA MAR (a les 07 h TMG):

- Dies de mar plana:	4 dies
- Dies de mar arrissada:	22 dies
- Dies de marejol:	5 dies
- Dies de maror:	0 dies
- Dies de forta maror:	0 dies
- Dies de maregassa:	0 dies

Observadors: Marc Prohom i Joan C. Prohom

\* Diferència respecte la mitjana 1995-2008

### Estació Meteorològica del Masnou-Port / JULIOL 2008

								Observacions a les 07:00 TMG													
	T. màx.	Hora	T. mín	Hora	Oscil.	T. mitj.	PPT / Tipus / Hora	T. S.	T. H.	Humitat	Ten. vap.	Evap.	P. atmos.	Vent	Raf. màx.	Dir.	Hora	Cel (octes)	Visibilitat	Estat mar	
1	25,9	7:35	23,3	3:25	2,6	24,6		24,6	21,4	74%	22,30	5,2	1015,5	3, ENE	37	SW	14:58	1, Ci	bona	plana	
2	26,3	var	22,9	23:55	3,4	24,6		23,6	20,0	70%	20,39	2,7	1012,5	6, WSW	17	SSW	var	2, Cu	bona	arriçada	
3	24,7	15:35	20,9	23:58	3,8	22,8		23,9	22,6	90%	26,69	6,5	1010,9	6, ENE	25	ENE	8:55	8, Ns, Sc	regular	marejol	
4	24,8	20:25	20,5	3:47	4,3	22,7		22,4	18,2	65%	17,60	7,4	1017,0	8, WSW	31	SSW	10:55	4, Cu, Sc	m. bona	arriçada	
5	24,5	7:18	22,3	4:05	2,2	23,4		23,8	20,6	74%	21,81	2,1	1015,2	7, S	26	SW	12:45	0	regular	arriçada	
6	26,3	11:15	21,3	5:05	5,0	23,8		22,4	21,5	92%	24,92	4,4	1012,0	0, calma	27	ENE	17:45	6, Cu	regular	arriçada	
7	24,1	11:15	21,6	22:31	2,5	22,9		22,0	18,6	71%	19,24	5,6	1013,6	5, E	11	var	var	7, Sc	m. bona	arriçada	
8	23,8	10:18	19,9	4:05	3,9	21,9		22,0	18,2	68%	17,97	4,9	1019,7	5, S	24	S	12:25	5, Ac	m. bona	marejol	
9	25,0	n.d.	21,0	4:32	4,0	23,0		23,1	19,9	73%	20,63	4,8	1019,0	5, NW	37	S	17:15	5, Sc	regular	arriçada	
10	25,8	n.d.	22,4	n.d.	3,4	24,1		24,3	19,1	59%	17,92	4,6	1016,8	14, WSW	46	SSW	12:05	0	regular	arriçada	
<b>Dèc</b>	<b>25,1</b>		<b>21,6</b>		<b>3,5</b>	<b>23,4</b>		<b>23,2</b>	<b>20,0</b>	<b>73,6%</b>	<b>20,95</b>	<b>48,2</b>	<b>1015,2</b>	<b>5,8</b>				<b>3,8</b>			
11	27,2	n.d.	22,4	n.d.	4,8	24,8		24,3	21,4	76%	23,08	2,1	1012,7	6, WSW	27	NE	22:45	3, Cu, Sc	regular	arriçada	
12	25,3	n.d.	18,3	22:15	7,0	21,8	38.0 / Pl, Tm / T i N	24,0	21,0	76%	22,67	3,2	1012,5	10, ENE	56	var	20:45	5, Cu, Fc	m. bona	arriçada	
13	23,3	10:37	18,5	0:01	4,8	20,9	4.2 / Pl / N	21,0	17,0	65%	16,16	8,7	1013,6	10, NW	26	S	15:55	5, Cu	m. bona	arriçada	
14	24,3	n.d.	19,4	3:40	4,9	21,9		22,0	18,8	73%	19,29	5,9	1021,0	7, NNW	37	var	2:05	6, Cu, Sc	m. bona	marejol	
15	24,7	11:33	20,5	n.d.	4,2	22,6		23,2	19,2	68%	19,33	6,0	1025,6	6, WSW	24	NNW	5:55	0	bona	arriçada	
16	25,3	11:38	21,2	n.d.	4,1	23,3		23,2	18,0	58%	16,49	5,0	1022,6	0, calma	35	ENE	9:05	8, Cu, Sc, As	bona	arriçada	
17	27,1	13:22	22,0	1:34	5,1	24,6		24,4	19,2	59%	18,03	5,2	1018,2	9, NW	24	NNW	3:35	7, Ac, As	bona	arriçada	
18	25,6	13:15	22,5	0:35	3,1	24,1		24,4	20,8	71%	21,70	5,7	1016,7	4, NW	45	S	13:05	3, Cu, Sc	bona	plana	
19	26,9	8:45	22,0	4:44	4,9	24,5		25,2	22,6	79%	25,32	5,3	1017,0	10, WNW	54	SSW	11:35	0	bona	arriçada	
20	25,5	8:49	23,0	1:45	2,5	24,3		25,0	23,0	84%	26,60	2,8	1015,6	6, SSW	38	S	11:05	3, Cu, Ac	m. bona	marejol	
<b>Dèc</b>	<b>25,5</b>		<b>21,0</b>		<b>4,5</b>	<b>23,3</b>		<b>23,7</b>	<b>20,1</b>	<b>70,9%</b>	<b>20,87</b>	<b>49,9</b>	<b>1017,6</b>	<b>6,8</b>				<b>4,0</b>			
21	24,7	7:50	22,8	4:45	1,9	23,8		24,2	21,4	77%	22,62	4,4	1017,2	6, SW	37	S	11:44	7, Cu, Ac	bona	marejol	
22	24,3	var	21,8	4:51	2,5	23,1		23,6	19,0	63%	18,28	5,1	1021,6	4, NW	33	SSW	16:05	4, Ac, Sc	m. bona	arriçada	
23	25,6	6:45	20,6	4:05	5,0	23,1		24,1	21,1	75%	22,46	4,0	1019,1	13, ENE	32	S	17:55	0	bona	arriçada	
24	25,6	19:15	21,5	3:56	4,1	23,6	lp. / Pl, Tm / T i N	24,0	20,8	74%	22,08	3,8	1014,4	8, WSW	37	S	14:55	1, Ac	bona	arriçada	
25	27,0	10:35	22,5	5:15	4,5	24,8		24,0	22,0	83%	24,76	3,5	1011,9	5, NNE	19	NE	1:05	4, Ci, Cs	bona	arriçada	
26	28,3	8:25	23,3	0:13	5,0	25,8		25,8	23,0	78%	26,91	4,3	1012,4	0, calma	27	SSW	13:15	1, Ac	bona	plana	
27	26,9	7:35	23,6	1:45	3,3	25,3		26,0	23,0	76%	25,54	4,0	1015,4	0, calma	32	SSW	14:45	1, Cu	bona	arriçada	
28	28,0	7:25	23,1	2:15	4,9	25,6		27,2	22,8	68%	24,53	3,7	1014,3	8, W	22	S	12:35	0	bona	plana	
29	26,2	9:25	23,8	22:15	2,4	25,0		25,0	23,0	76%	25,68	2,9	1017,3	16, ENE	24	NE	3:25	1, Cu	m. bona	arriçada	
30	27,3	7:11	22,5	4:32	4,8	24,9		26,9	23,0	70%	24,88	3,6	1017,1	0, calma	17	ENE	9:15	3, Ci, Cs	bona	arriçada	
31	28,6	13:35	23,4	3:45	5,2	26,0		26,0	23,2	78%	26,22	3,1	1016,2	0, calma	13	var	var	0	bona	arriçada	
<b>Dèc</b>	<b>26,6</b>		<b>22,6</b>		<b>4,0</b>	<b>24,6</b>		<b>25,2</b>	<b>22,0</b>	<b>74,4%</b>	<b>24,13</b>	<b>42,4</b>	<b>1016,1</b>	<b>5,4</b>				<b>2,0</b>			
<b>TOTAL</b>	<b>25,77</b>		<b>21,77</b>		<b>4,0</b>	<b>23,77</b>		<b>24,1</b>	<b>20,8</b>	<b>73,0%</b>	<b>22,00</b>	<b>140,5</b>	<b>1016,3</b>	<b>6,0</b>	<b>56</b>	<b>var</b>	<b>dia 12</b>	<b>3,3</b>			

\* Mar de fons

Ràfega màxima de 0 a 24h

Temperatures (°C), Precipitació i Evaporació Potencial (mm), Vent (km/h), Pressió atmosfèrica (mb) i Estat del Cel (octes)

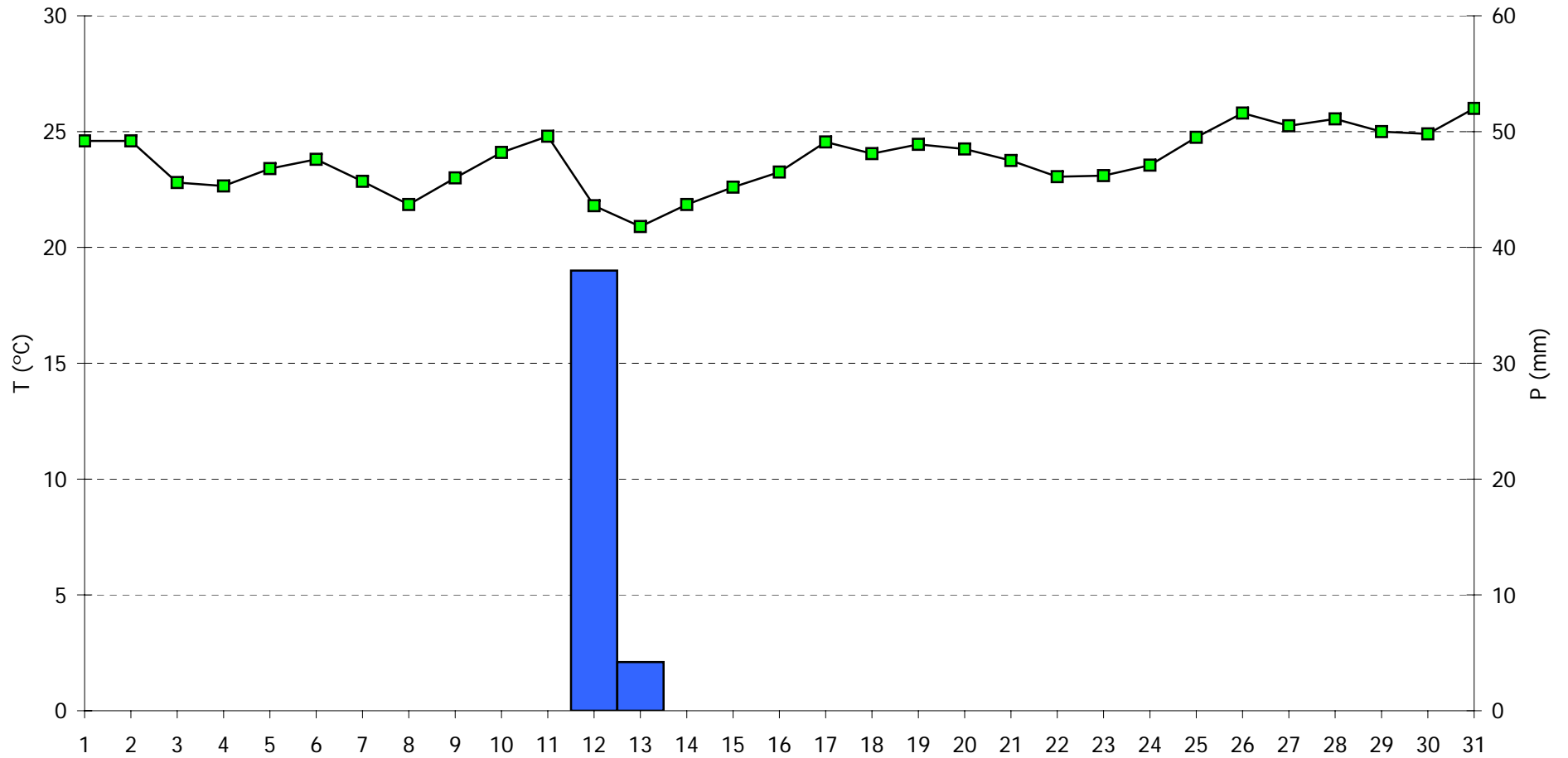
Simbologia tipus de núvols: Ci, Cirrus / Cc, Cirrocumulus / Cs, Cirrostratus / Ac, Altcumulus / As, Altostratus / Ns, Nimbostratus / Sc, Stratocumulus / St, Stratus / Cu, Cumulus / Cb, Cumulonimbus

M, matí (07-13h) / T, tarda (13-18h) / N, nit (18-07h)

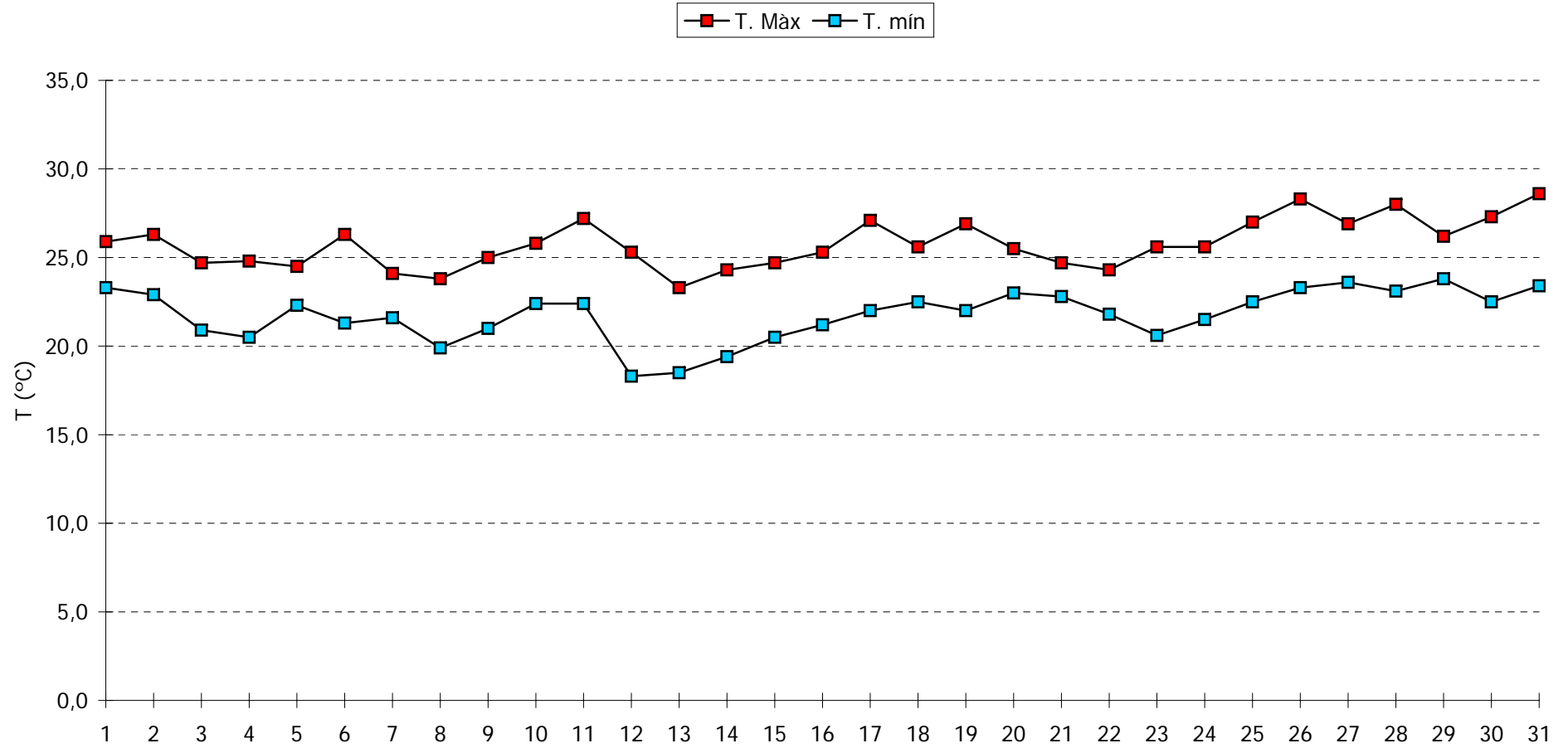
Pl, pluja / Tm, tempesta / Ne, neu / An, aigüaneu / Cl, calamarsa / Pd, pedra

n.d., dada no disponible

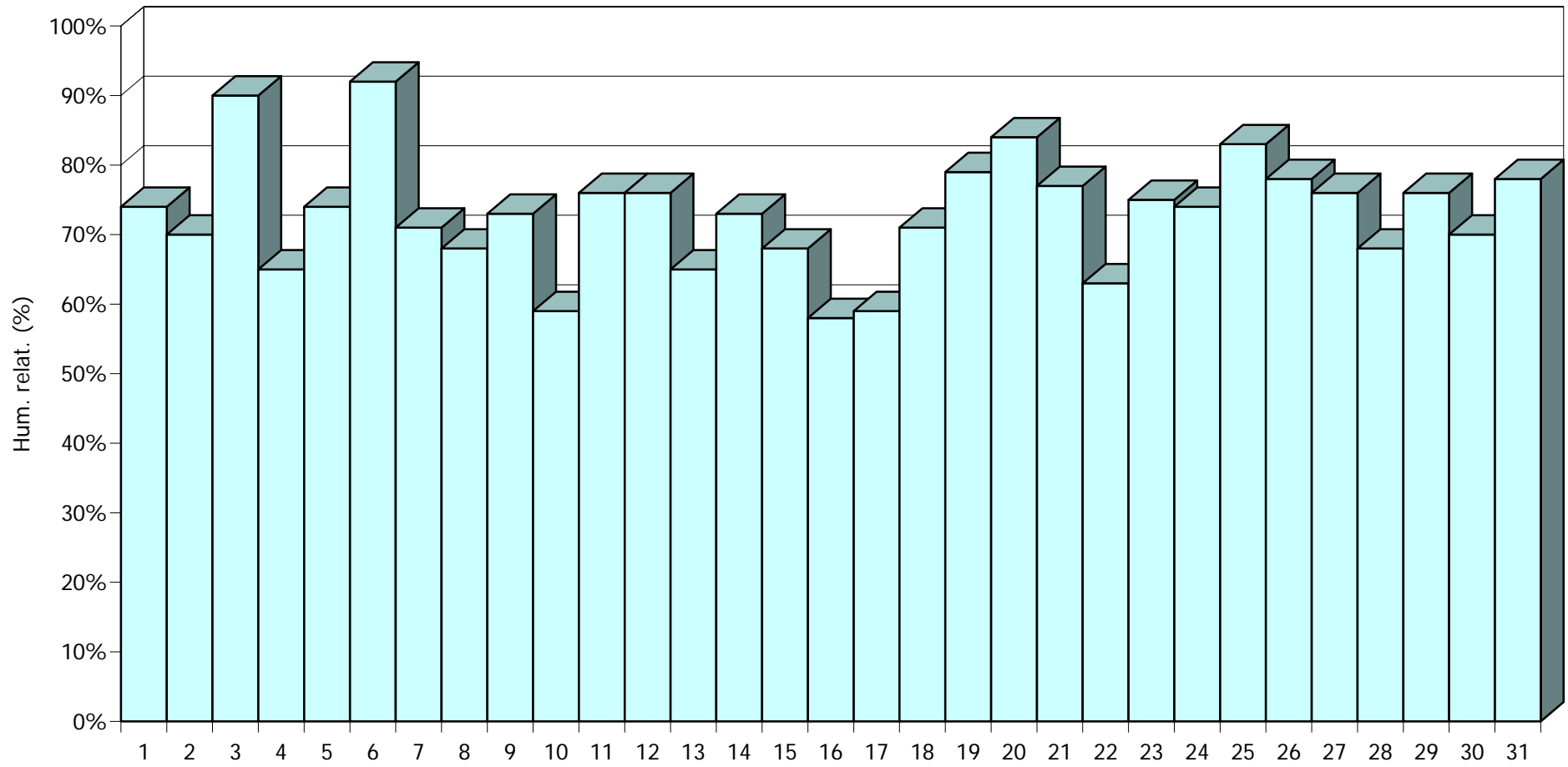
**JULIOL 2008 - Meteograma**



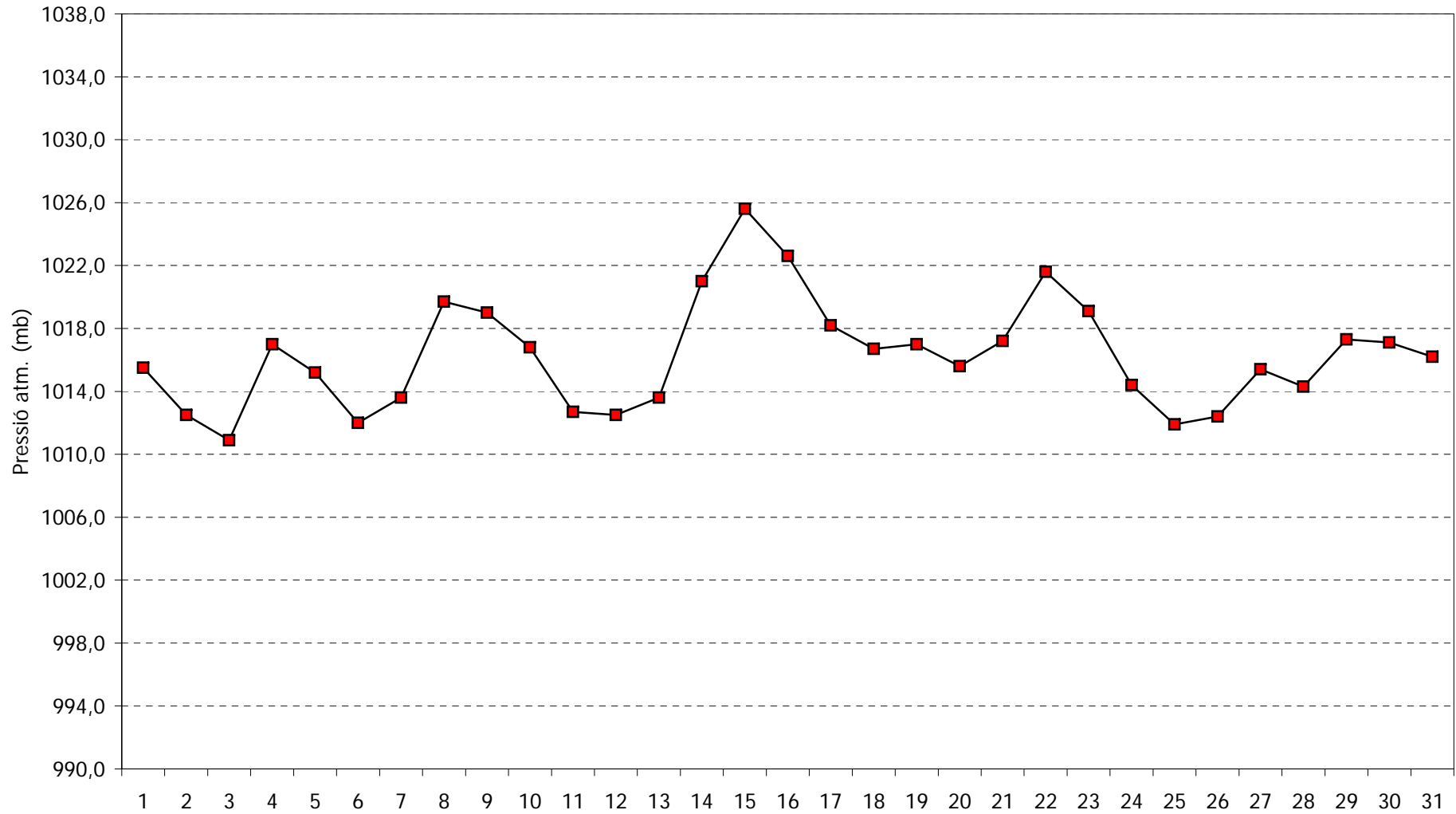
## JULIOL 2008 - Comportament de les temperatures



**JULIOL 2008 - Humitat relativa a les 07:00h TMG**



**JULIOL 2008 - Pressió atmosfèrica a les 07:00h TMG**



**JULIOL 2008 - Cops màxims de vent**

