

ESTACIÓ METEOROLÒGICA DEL MASNOU - PORT

JULIOL 2007

DADES TÈRMIQUES:

- Temperatura màxima absoluta:	27.9°C el dia 8
- Temperatura màxima més baixa:	22.3°C el dia 5
- Temperatura mínima absoluta:	18.7°C el dia 6
- Temperatura mínima més alta:	24.0°C el dia 31
- Mitjana de les temperatures màximes:	25.1°C (-0.9°C)*
- Mitjana de les temperatures mínimes:	21.4°C (-0.5°C)*
- Mitjana tèrmica mensual:	23.3°C (-0.7°C)*
- Oscil.lació tèrmica extrema mensual:	9.2°C
- Mitjana mensual de les oscil.lacions diàries:	3.8°C

DADES HÍDRIQUES:

- Humitat més alta assolida a les 07 h TMG:	88% el dia 18
- Humitat més baixa assolida a les 07 h TMG:	57% el dia 10
- Mitjana mensual d'humitat a les 07 h TMG:	77.8%
- Precipitació mensual total:	2.0 mm
- Dies de precipitació apreciable:	2 dies
- Evaporació mensual total:	--
- Dies de tempesta:	2 dies
- Dies de calamarsa o pedra:	0 dies
- Dies de neu o aiguaneu:	0 dies
- Màxima precipitació en 24 hores:	1.8 mm (el dia 1)

DADES EÒLIQUES:

- Ratxa de vent màxima mensual:	52 km/h dia 23 (SSW)
- Dies de vent fort (≥ 50 km/h):	2 dies
- Direcció del vent dominant a les 07 h TMG:	ENE (7 dies)
- Direcció del vent en el dia de més pluja:	variable (el dia 1)
- Dies de calma a les 07 h TMG:	3 dies

PRESSIÓ ATMOSFÈRICA

- Pressió atmosfèrica més elevada:	1021.6 hPa el dia 5
- Pressió atmosfèrica més baixa:	1005.0 hPa el dia 23
- Mitjana de la pressió atmosfèrica a les 07h TMG:	1016.0 hPa

ESTAT DEL CEL (a les 07 h TMG):

- Nombre de dies amb cel serè (0 a 1 octa):	11 dies
- Nombre de dies amb cel cobert (7 a 8 octes):	4 dies
- Mitjana mensual de cobertura del cel a les 07h :	2.7 octes

VISIBILITAT (a les 07 h TMG):

- Nombre de dies amb visibilitat bona (>5 km):	25 dies
- Nombre de dies amb visibilitat regular (1-5 km):	6 dies
- Nombre de dies amb visibilitat dolenta (<1 km):	0 dies
- Nombre de dies amb boira:	0 dies

ESTAT DE LA MAR (a les 07 h TMG):

- Dies de mar plana:	2 dies
- Dies de mar arrissada:	17 dies
- Dies de marejol:	11 dies
- Dies de maror:	1 dia
- Dies de forta maror:	0 dies
- Dies de maregassa:	0 dies

Observadors: Marc Prohom i Joan C. Prohom

* Diferència respecte la mitjana 1995-2007

Estació Meteorològica del Masnou-Port / JULIOL 2007

								Observacions a les 07:00 TMG													
	T. màx.	Hora	T. mín	Hora	Oscil.	T. mitj.	P. / Tipus / Hora	T. S.	T. H.	Humitat	Ten. vap.	Evap.	P. atmos.	Vent	Raf. màx.	Dir.	Hora	Cel (octes)	Visibilitat	Estat mar	
1	25.3	13:07	20.7	3:37	4.6	23.0	1.8 / Pl, Tm / T	23.0	20.4	78%	21.91	3.7	1013.7	11, SSW	38	NE	16:17	2, Cu, Ac	bona	marejol	
2	24.7	7:25	20.3	3:41	4.4	22.5		24.2	20.8	72%	21.74	4.6	1013.4	5, SSE	25	E	15:27	1, Ac	bona	marejol	
3	24.5	21:11	20.3	3:45	4.2	22.4		22.4	19.4	74%	20.04	3.5	1014.4	9, WSW	45	SSW	13:57	4, Ci, Cs	bona	marejol	
4	22.9	0:03	20.6	21:45	2.3	21.8		21.8	20.0	84%	21.93	4.7	1014.2	12, ESE	32	NE	0:05	7, Cu, Sc	bona	marejol	
5	22.3	12:47	19.2	23:55	3.1	20.8		21.0	16.6	62%	15.41	4.2	1021.0	8, SW	24	NW	4:45	7, Sc	m. bona	arriçada	
6	23.4	17:25	18.7	3:07	4.7	21.1		21.0	18.8	80%	19.89	4.8	1020.8	11, SW	45	S	14:51	0	bona	arriçada	
7	25.8	11:45	19.5	4:17	6.3	22.7		24.2	20.4	70%	21.13	6.9	1018.1	0, calma	28	SSW	15:51	0	bona	arriçada	
8	27.9	8:35	22.6	4:15	5.3	25.3		26.2	22.0	68%	23.13	3.9	1015.3	8, ENE	33	NE	21:37	2, Ac	bona	plana	
9	25.9	8:57	21.3	3:17	4.6	23.6	0.2 / Pl, Tm / N	24.2	20.2	68%	20.53	7.7	1015.9	12, WSW	45	S	11:05	1, Cu	m. bona	arriçada	
10	22.8	14:57	19.7	5:17	3.1	21.3		20.0	15.2	57%	13.32	6.9	1018.5	12, NNW	28	W	1:45	7, Cu, Sc	m. bona	marejol	
Dèc	24.6		20.3		4.3	22.4	2,0 mm	22.8	19.4	71.3%	19.90	50.9	1016.5	8.8				3.1			
11	22.4	12:55	20.0	var	2.4	21.2		21.8	19.2	78%	20.37	3.2	1019.1	8, ENE	33	ENE	0:45	6, Cu, Sc, Ac	m. bona	marejol	
12	24.6	13:47	19.4	2:27	5.2	22.0		22.2	20.0	81%	21.67	4.5	1020.9	3, ENE	24	SSW	20:45	3, Cu, Sc	m. bona	arriçada	
13	24.3	14:17	20.7	4:21	3.6	22.5		22.8	20.6	81%	22.48	2.6	1018.4	12, SSW	30	S	10:15	2, Ci	bona	arriçada	
14	24.5	6:45	21.1	23:35	3.4	22.8		24.2	22.2	83%	25.06	3.1	1019.4	3, SSE	22	E	13:17	5, Cu, Sc	bona	arriçada	
15	25.6	12:37	20.5	1:51	5.1	23.1		23.4	21.2	81%	23.31	6.0	1018.9	8, NE	27	NE	22:07	2, Cu, Fc	m. bona	marejol	
16	25.3	8:47	22.5	2:17	2.8	23.9		24.2	21.2	76%	22.95	2.9	1014.8	20, ENE	30	ENE	7:27	1, Cu	m. bona	maror	
17	24.6	9:15	22.0	23:50	2.6	23.3		24.2	22.0	82%	24.76	2.3	1015.9	8, NW	28	NE	3:50	1, Cu	regular	marejol	
18	25.2	13:15	21.6	2:17	3.6	23.4		23.6	22.2	88%	25.63	3.0	1016.7	8, SSE	19	ENE	2:25	0	regular	arriçada	
19	26.5	7:15	21.4	2:57	5.1	24.0		25.6	22.6	77%	25.27	3.3	1014.4	0, calma	16	ENE	7:55	0	regular	arriçada	
20	25.1	var	21.9	23:55	3.2	23.5		24.2	22.2	83%	25.06	4.3	1012.9	13, ENE	34	ENE	8:57	3, Ci	regular	arriçada	
Dèc	24.8		21.1		3.7	23.0	0,0 mm	23.6	21.3	81.0%	23.66	35.2	1017.1	8.3				2.3			
21	25.3	9:35	21.2	1:35	4.1	23.3		22.8	20.2	78%	21.64	4.7	1014.3	10, E	30	NE	21:01	8, Sc	m. bona	marejol	
22	24.5	6:47	21.9	2:47	2.6	23.2		24.2	21.4	78%	23.55	2.9	1015.0	11, ENE	22	ENE	0:15	3, Cu, Sc, Ac	m. bona	arriçada	
23	25.3	18:07	22.0	4:47	3.3	23.7		24.4	22.0	80%	24.45	4.7	1006.0	13, WSW	52	SSW	14:37	2, Cu, Ac	bona	arriçada	
24	24.7	9:07	21.8	4:47	2.9	23.3		24.2	21.4	77%	23.25	4.9	1011.8	7, SSE	28	S	14:57	2, Cu	m. bona	marejol	
25	25.0	9:57	22.2	4:57	2.8	23.6		24.2	21.6	79%	23.85	4.6	1016.6	6, WSW	50	SSW	14:57	3, Cu	m. bona	marejol	
26	25.1	13:05	22.7	4:27	2.4	23.9		24.2	22.2	83%	25.06	4.4	1014.7	16, SW	37	SSW	15:01	0	regular	arriçada	
27	27.6	9:27	22.8	2:37	4.8	25.2		26.8	23.4	74%	26.07	n.d.	1016.2	5, WSW	19	S	14:17	0	bona	arriçada	
28	27.6	10:21	22.9	4:47	4.7	25.3		25.6	23.4	83%	27.24	n.d.	1018.2	6, N	25	SSW	15:27	0	bona	arriçada	
29	26.9	13:15	23.4	4:57	3.5	25.2		25.2	23.4	85%	27.24	n.d.	1018.4	0, calma	28	S	18:15	3, Cu	regular	plana	
30	27.2	9:47	23.6	4:01	3.6	25.4	Ip. / Pl / N	26.0	24.6	88%	29.58	n.d.	1014.4	8, ENE	27	NNE	5:05	3, Cu, Sc	bona	arriçada	
31	26.3	10:41	24.0	4:51	2.3	25.2		25.2	23.2	84%	26.92	n.d.	1013.2	9, S	41	SSW	12:47	6, Cu, Sc	bona	arriçada	
Dèc	26.0		22.6		3.4	24.3	Ip.	24.8	22.4	80.8%	25.72	**	1014.4	8.3				2.7			
TOTAL	25.13		21.37		3.8	23.25	2.0 mm	23.8	21.1	77.8%	23.05	**	1016.0	8.5	52	SSW	dia 23	2.7			

* Mar de fons

Ràfega màxima de 0 a 24h

Temperatures (°C), Precipitació i Evaporació Potencial (mm), Vent (km/h), Pressió atmosfèrica (mb) i Estat del Cel (octes)

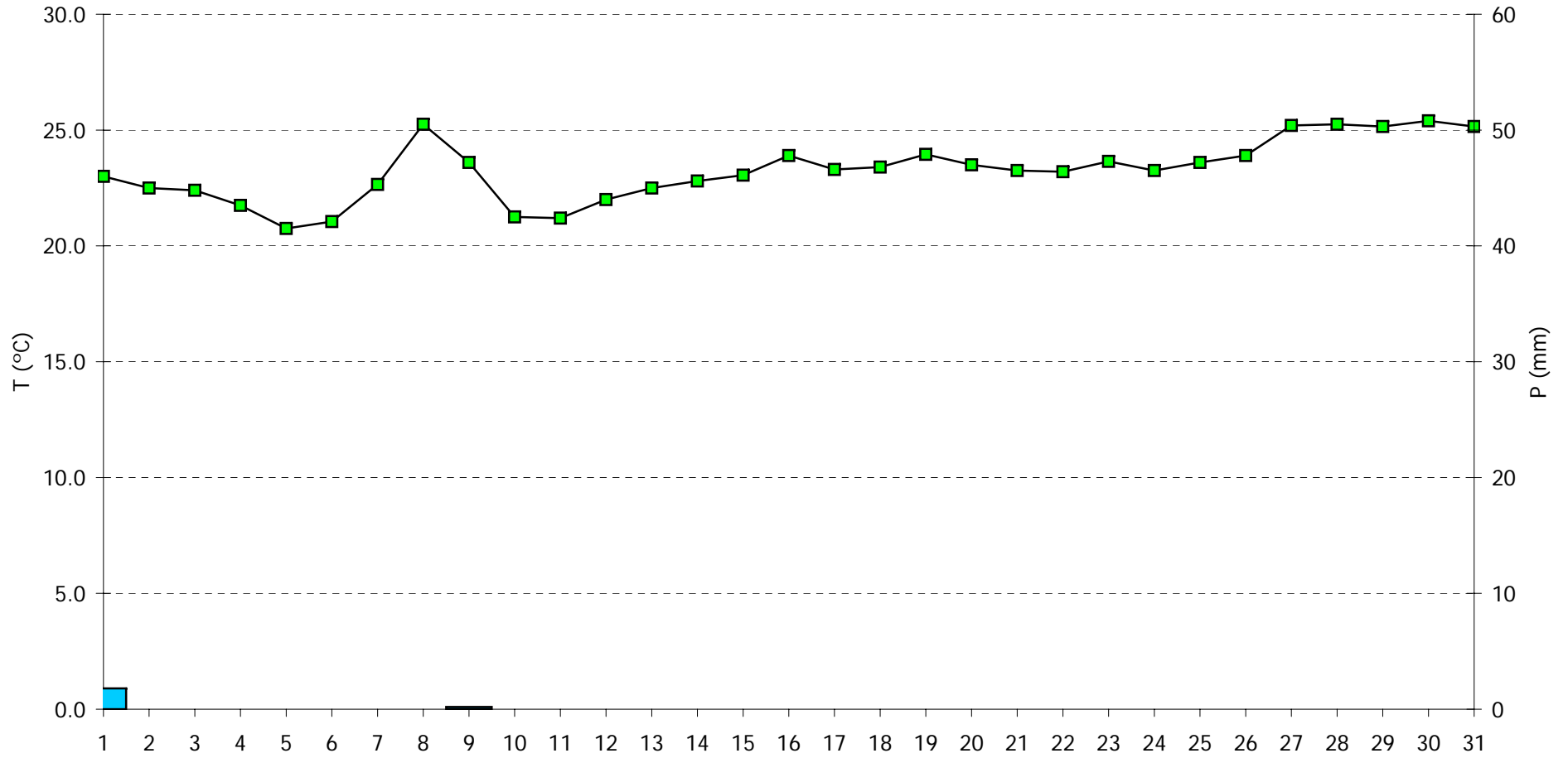
Simbologia tipus de núvols: Ci, Cirrus / Cc, Cirrocumulus / Cs, Cirrostratus / Ac, Altcumulus / As, Altostratus / Ns, Nimbostratus / Sc, Stratocumulus / St, Stratus / Cu, Cumulus / Cb, Cumulonimbus

M, matí (07-13h) / T, tarda (13-18h) / N, nit (18-07h)

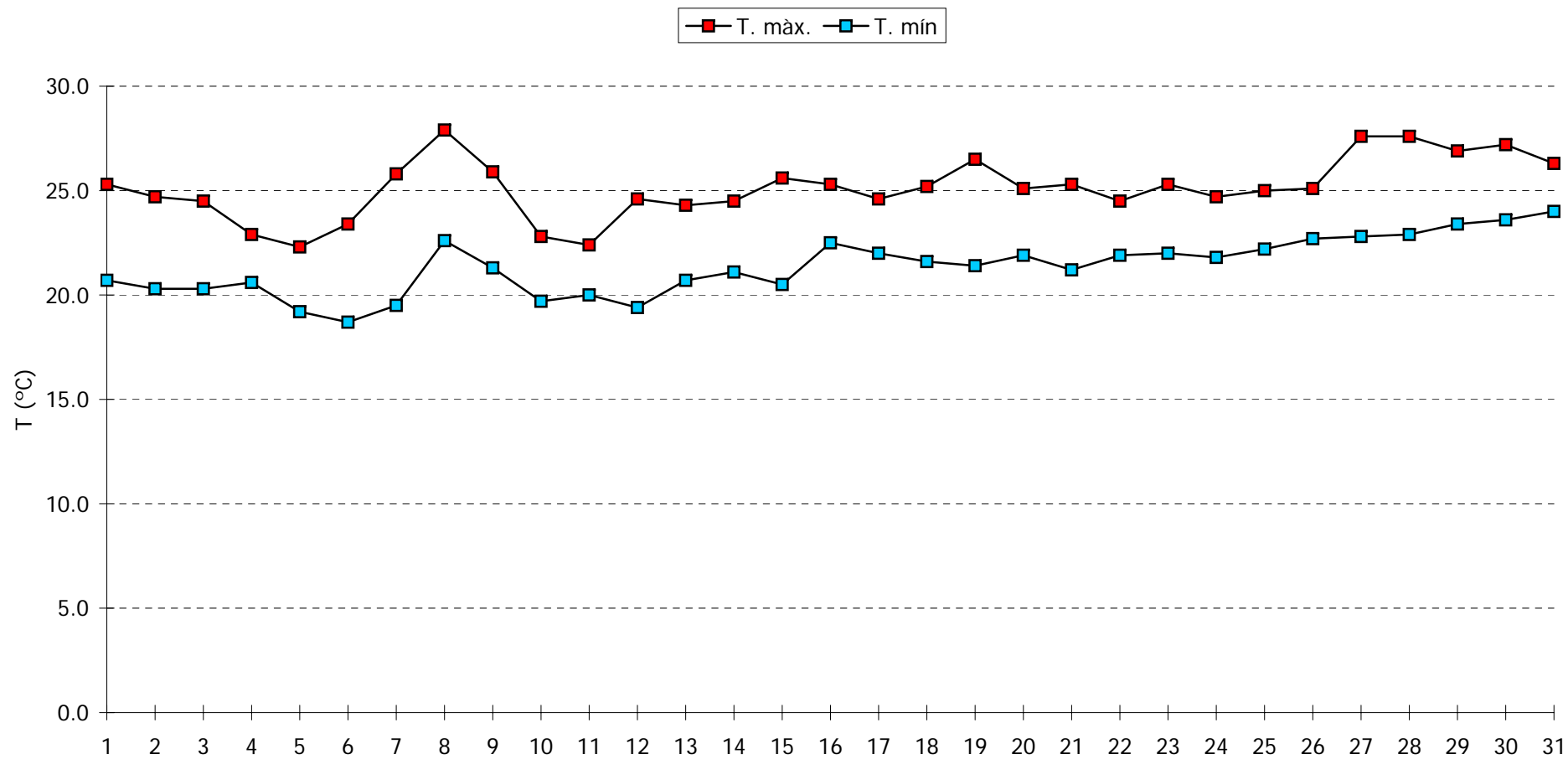
Pl, pluja / Tm, tempesta / Ne, neu / An, aigüaneu / Cl, calamarsa / Pd, pedra

n.d., dada no disponible

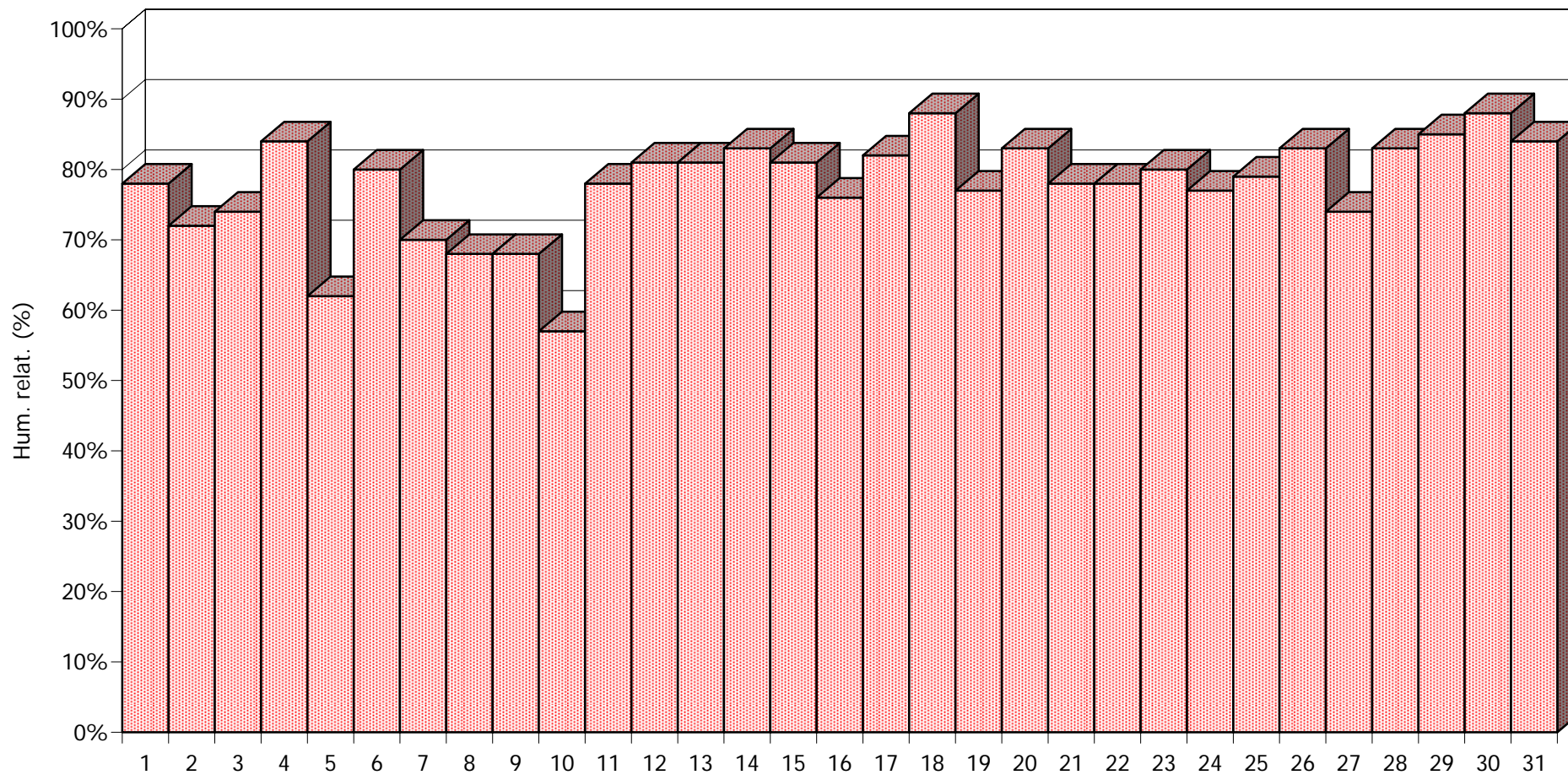
JULIOL 2007 - Meteograma



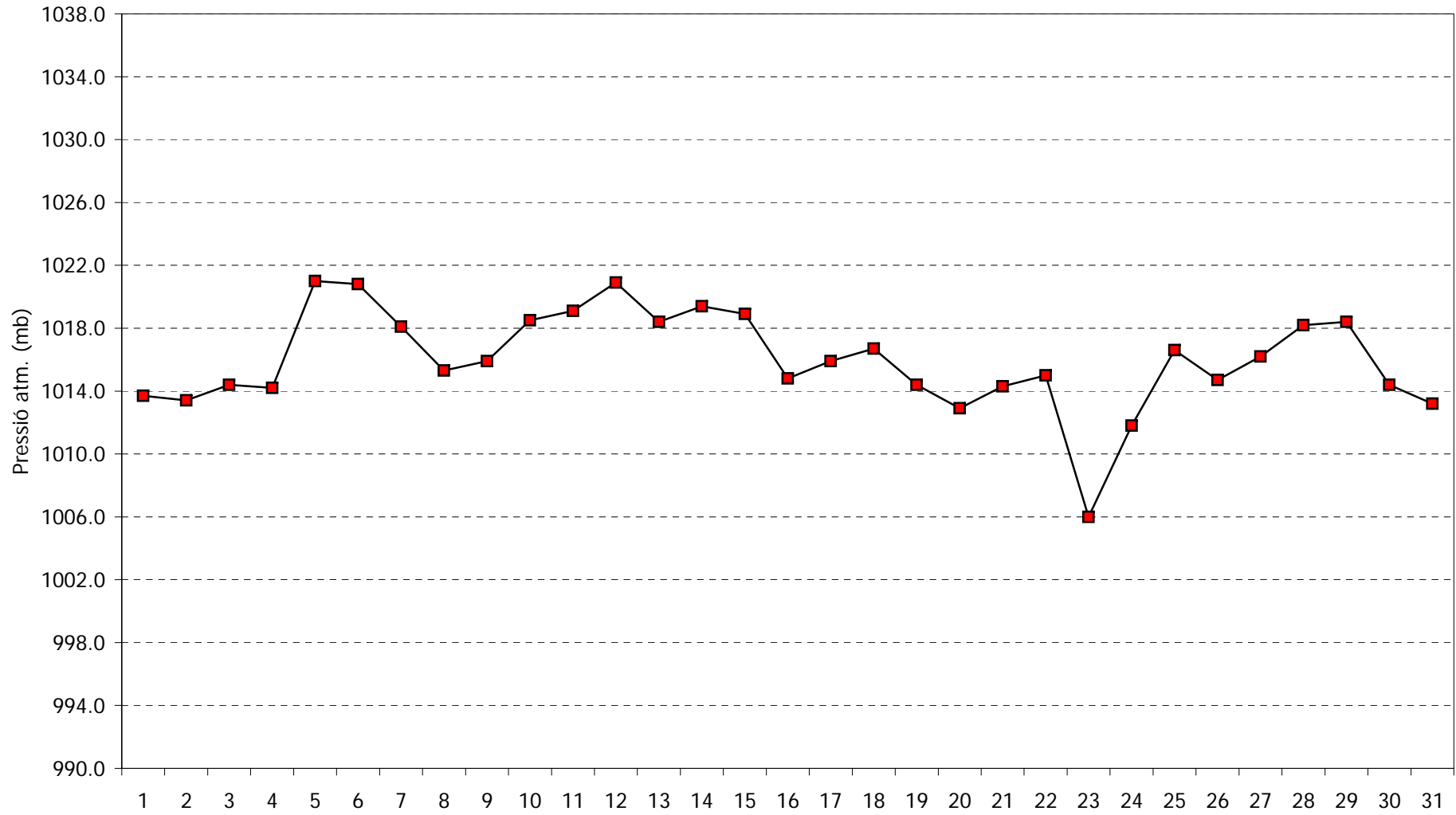
JULIOL 2007 - Comportament de les temperatures



JULIOL 2007 - Comportament de la humitat a les 07:00h TMG



JULIOL 2007 - Pressió atmosfèrica a les 07:00h TMG



JULIOL 2007 - Cops màxims de vent

