

ESTACIÓ METEOROLÒGICA DEL MASNOU - PORT

JULIOL 2006

DADES TÈRMiques:

- Temperatura màxima absoluta:	30,3°C el dia 24
- Temperatura màxima més baixa:	25,6°C el dia 7
- Temperatura mínima absoluta:	21,9°C el dia 3
- Temperatura mínima més alta:	25,5°C el dia 24
- Mitjana de les temperatures màximes:	28,1°C
- Mitjana de les temperatures mínimes:	23,8°C
- Mitjana tèrmica mensual:	26,0°C
- Oscil.lació tèrmica extrema mensual:	8,4°C
- Mitjana mensual de les oscil.lacions diàries:	4,3°C

DADES HÍDRiques:

- Humitat més alta assolida a les 07 h TMG:	82% els dies 1 i 10
- Humitat més baixa assolida a les 07 h TMG:	52% el dia 2
- Mitjana mensual d'humitat a les 07 h TMG:	65,0%
- Precipitació mensual total:	1,9 mm
- Dies de precipitació apreciable:	3 dies
- Evaporació mensual total:	139,1 mm
- Dies de tempesta:	0 dies
- Dies de calamarsa o pedra:	0 dies
- Dies de neu o aigüaneu:	0 dies
- Màxima precipitació en 24 hores:	0,8 mm (dies 14 i 17)

DADES EÒLIQUES:

- Ràfaga de vent màxima mensual:	45 km/h dia 5 (NE)
- Dies de vent fort (≥ 50 km/h):	0 dies
- Direcció del vent dominant a les 07 h TMG:	ENE (8 dies)
- Direcció del vent en el dia de més pluja:	Var
- Dies de calma a les 07 h TMG:	2 dies

PRESSIÓ ATMOSFÈRICA

- Pressió atmosfèrica més elevada:	1022,8 hPa el dia 10
- Pressió atmosfèrica més baixa:	1009,2 hPa el dia 29
- Mitjana de la pressió atmosfèrica a les 07h TMG:	1016,7 hPa

ESTAT DEL CEL (a les 07 h TMG):

- Nombre de dies amb cel serè (0 a 1 octa):	18 dies
- Nombre de dies amb cel cobert (7 a 8 octes):	1 dia
- Mitjana mensual de cobertura del cel a les 07h :	1,8 octes

VISIBILITAT (a les 07 h TMG):

- Nombre de dies amb visibilitat bona (>5 km):	30 dies
- Nombre de dies amb visibilitat regular (1-5 km):	1 dia
- Nombre de dies amb visibilitat dolenta (<1 km):	0 dies
- Nombre de dies amb boira:	0 dies

ESTAT DE LA MAR (a les 07 h TMG):

- Dies de mar plana:	7 dies
- Dies de mar arrissada:	20 dies
- Dies de marejol:	4 dies
- Dies de maror:	0 dies
- Dies de forta maror:	0 dies
- Dies de maregassa:	0 dies

Observadors: Marc Prohom i Joan C. Prohom

Estació Meteorològica del Masnou-Port / JULIOL 2006

							Observacions a les 07:00 TMG													
	T. màx.	Hora	T. mín	Hora	Oscil.	T. mitj.	P. / Tipus / Hora	T. S.	T. H.	Humitat	Ten. vap.	Evap.	P. atmos.	Vent	Raf. màx.	Dir.	Hora	Cel (octes)	Visibilitat	Estat mar
1	26.6	23:55	22.9	1:35	3.7	24.8		24.2	22.0	82%	24.76	8.0	1018.7	8, WSW	42	SSW	13:25	1, Ci	bona	arrissada
2	27.1	7:36	22.4	23:57	4.7	24.8		25.6	19.2	52%	17.07	3.5	1015.7	18, SW	37	S	12:52	1, Ci	bona	arrissada
3	26.3	7:58	21.9	1:10	4.4	24.1		25.6	21.2	66%	21.66	3.1	1012.6	3, ENE	31	ENE	10:47	1, Cu	bona	arrissada
4	26.3	14:45	22.5	4:44	3.8	24.4		25.8	21.8	69%	22.92	2.5	1015.3	8, ENE	24	ENE	11:55	1, Cu	bona	arrissada
5	26.2	8:45	23.0	2:14	3.2	24.6	0,3 / Pl / M i N	25.4	21.6	70%	22.70	3.8	1014.4	23, NE	45	NE	5:00	7, Cu, Sc	bona	marejol
6	27.2	8:06	22.9	3:53	4.3	25.1		25.8	20.4	59%	19.60	4.0	1017.8	7, NNE	35	S	12:33	1, Cu	bona	arrissada
7	25.6	7:51	22.5	4:59	3.1	24.1		25.0	19.0	53%	16.79	5.8	1020.2	4, NW	29	S	17:09	2, Cu	m. bona	arrissada
8	26.3	7:50	22.0	4:48	4.3	24.2		24.8	21.2	72%	22.53	5.2	1018.6	10, SW	37	S	14:50	3, Cu, Sc	bona	arrissada
9	26.9	7:55	22.5	3:30	4.4	24.7		24.8	20.4	65%	20.34	3.3	1018.1	23, SW	43	SSW	10:53	4, Ci, Cu	bona	marejol
10	28.3	11:42	23.2	0:10	5.1	25.8		26.8	24.4	82%	28.89	5.0	1022.1	3, NW	21	SSW	14:15	1, Ci	bona	arrissada
Dèc	26.7		22.6		4.1	24.6	0,3 mm	25.4	21.1	67.0%	21.73	44.2	1017.4	10.7				2.2		
11	27.5	15:05	24.2	23:05	3.3	25.9		26.0	22.4	72%	24.20	3.4	1021.2	5, NE	26	ENE	9:30	2, Ci	bona	plana
12	29.3	8:40	23.5	3:06	5.8	26.4		27.8	22.6	62%	23.16	4.2	1019.2	4, SW	19	S	13:24	5, Ac	bona	plana
13	29.7	17:25	25.0	1:06	4.7	27.4		28.4	22.6	59%	22.83	6.8	1017.2	6, WSW	27	NNW	14:32	3, Ac, Cu	bona	plana
14	28.2	8:55	24.8	4:11	3.4	26.5	0,8 / Pl / T	27.6	21.8	57%	21.05	4.4	1017.7	4, ENE	29	NNE	17:25	2, Cu	bona	plana
15	27.3	18:45	23.9	3:50	3.4	25.6	Ip. / Pl / T	25.6	22.0	72%	23.63	4.4	1018.7	6, ENE	24	ENE	7:58	3	bona	arrissada
16	27.7	7:02	23.7	4:44	4.0	25.7		26.6	23.2	74%	25.77	3.6	1019.7	4, ENE	18	NNW	3:05	1, Ci	bona	plana
17	28.8	10:55	24.1	1:12	4.7	26.5	0,8 / Pl / N	27.2	22.8	67%	24.17	4.9	1020.0	7, W	29	W	19:45	1, Ci	bona	plana
18	28.7	9:20	23.7	2:55	5.0	26.2		26.8	21.6	62%	21.84	3.8	1018.3	8, ENE	18	S	14:04	1, Ci	bona	plana
19	29.7	9:52	24.9	3:42	4.8	27.3		27.6	24.0	73%	26.96	3.7	1018.2	4, NNW	16	ENE	10:18	2, Ci, Cu	bona	arrissada
20	29.1	10:31	25.0	3:52	4.1	27.1		27.2	22.8	66%	23.81	4.2	1019.6	2, WNW	19	S	11:32	2, Cu	regular	arrissada
Dèc	28.6		24.3		4.3	26.4	1,6 mm	27.1	22.6	66.4%	23.74	43.4	1019.0	5.0				2.2		
21	29.0	7:56	23.7	2:27	5.3	26.4		27.6	22.4	62%	22.89	5.0	1018.5	6, NE	31	S	11:42	0	bona	arrissada
22	28.9	14:15	23.8	4:26	5.1	26.4		27.0	22.4	66%	23.53	3.5	1014.9	7, SSW	19	W	2:36	1, Ci, Cu	bona	arrissada
23	29.7	10:46	24.9	4:15	4.8	27.3		27.6	22.6	63%	23.26	4.2	1016.9	0, calma	29	SSW	14:45	0	bona	arrissada
24	30.3	8:41	25.5	4:48	4.8	27.9		28.4	23.2	63%	24.37	5.7	1015.8	6, WSW	23	SSW	17:55	1, Cu	bona	arrissada
25	29.3	11:24	25.3	4:04	4.0	27.3		26.8	20.6	55%	19.38	4.7	1013.5	11, WSW	27	SW	7:15	0	bona	arrissada
26	29.4	8:42	24.5	4:34	4.9	27.0		28.2	22.8	61%	23.33	5.7	1014.5	5, ENE	29	SSW	12:43	1, Cu	bona	arrissada
27	28.7	11:05	24.8	5:04	3.9	26.8	Ip. / Pl / T	27.2	21.2	56%	20.20	4.5	1014.3	8, SSW	37	SSW	14:20	0	bona	arrissada
28	27.8	14:10	24.5	6:35	3.3	26.2		24.8	20.8	68%	21.28	5.4	1011.3	16, ENE	34	NE	4:15	6, Cu	m. bona	marejol
29	28.3	13:44	24.6	4:15	3.7	26.5		26.2	20.4	57%	19.39	6.0	1009.4	5, NW	27	S	14:03	3, Ci, Cu	m. bona	arrissada
30	27.9	11:10	24.3	4:02	3.6	26.1		26.6	23.2	74%	25.77	3.9	1012.3	8, SW	42	SSW	16:09	0	bona	arrissada
31	29.3	9:36	24.2	4:01	5.1	26.8		28.2	22.0	56%	21.41	2.9	1013.7	0, calma	24	SSW	18:14	0	bona	marejol
Dèc	29.0		24.6		4.4	26.8	Ip.	27.1	22.0	61.9%	22.19	51.5	1014.1	6.5				1.1		
TOTAL	28.11		23.83		4.3	25.97	1,9 mm	26.6	21.9	65.0%	22.56	139.1	1016.7	7.4	45	NE	dia 5	1.8		

* Mar de fons

Ràfega màxima de 0 a 24h

Temperatures (°C), Precipitació i Evaporació Potencial (mm), Vent (km/h), Pressió atmosfèrica (mb) i Estat del Cel (octes)

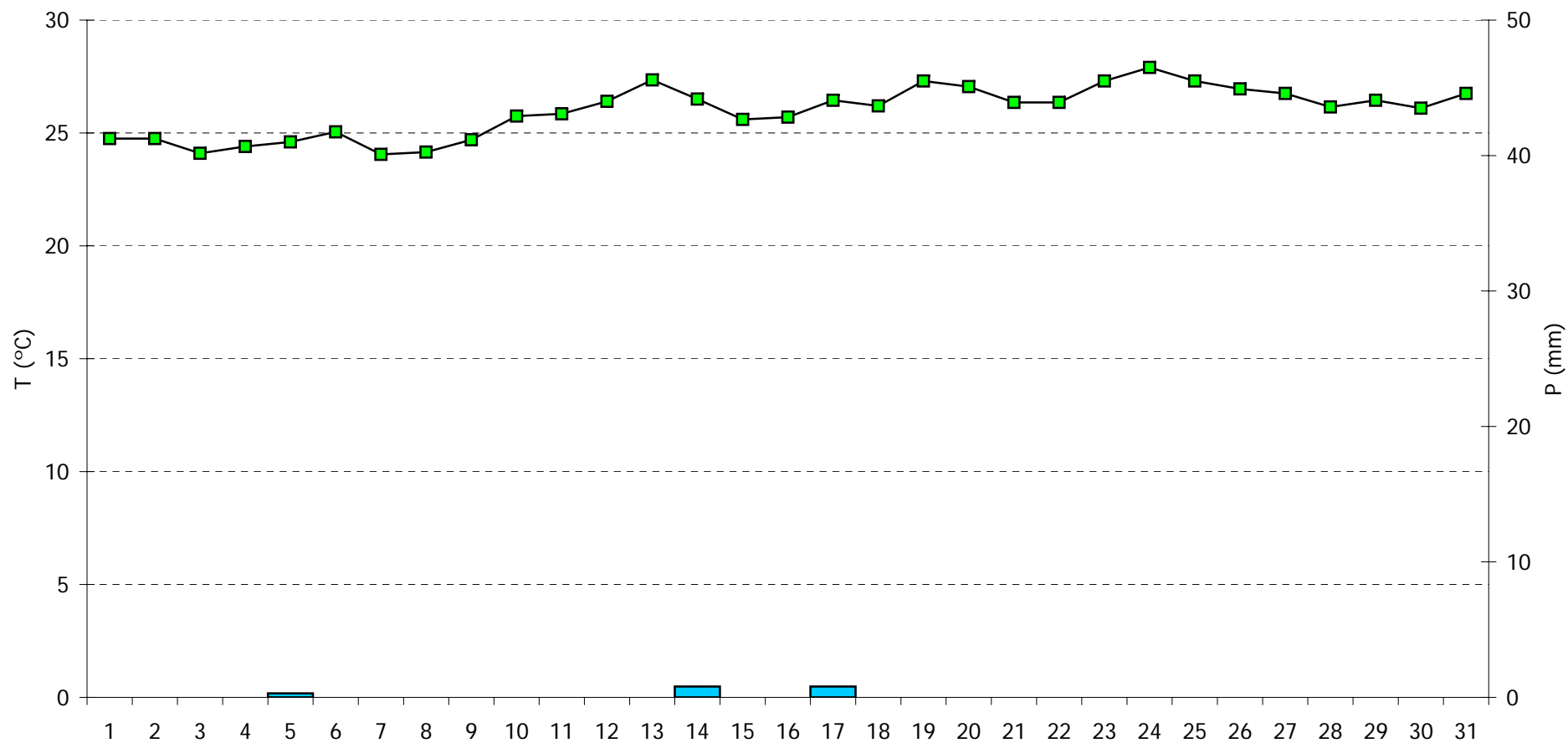
Simbologia tipus de núvols: Ci, Cirrus / Cc, Cirrocumulus / Cs, Cirrostratus / Ac, Altopumulus / As, Altostratus / Ns, Nimbostratus / Sc, Stratocumulus / St, Stratus / Cu, Cumulus / Cb, Cumulonimbus

M, matí (07-13h) / T, tarda (13-18h) / N, nit (18-07h)

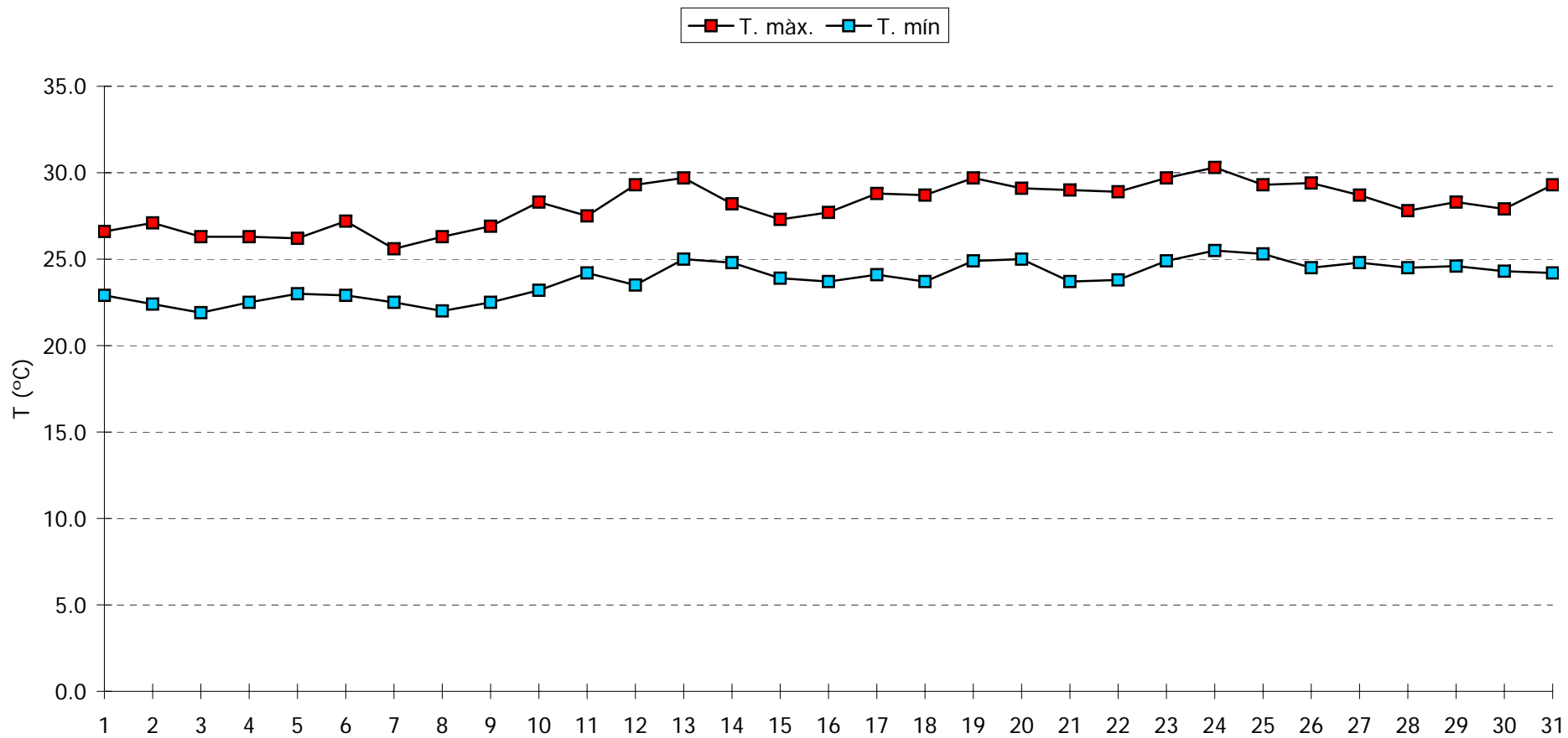
Pl, pluja / Tm, tempesta / Ne, neu / An, aigua neu / Cl, calamarsa / Pd, pedra

n.d., dada no disponible

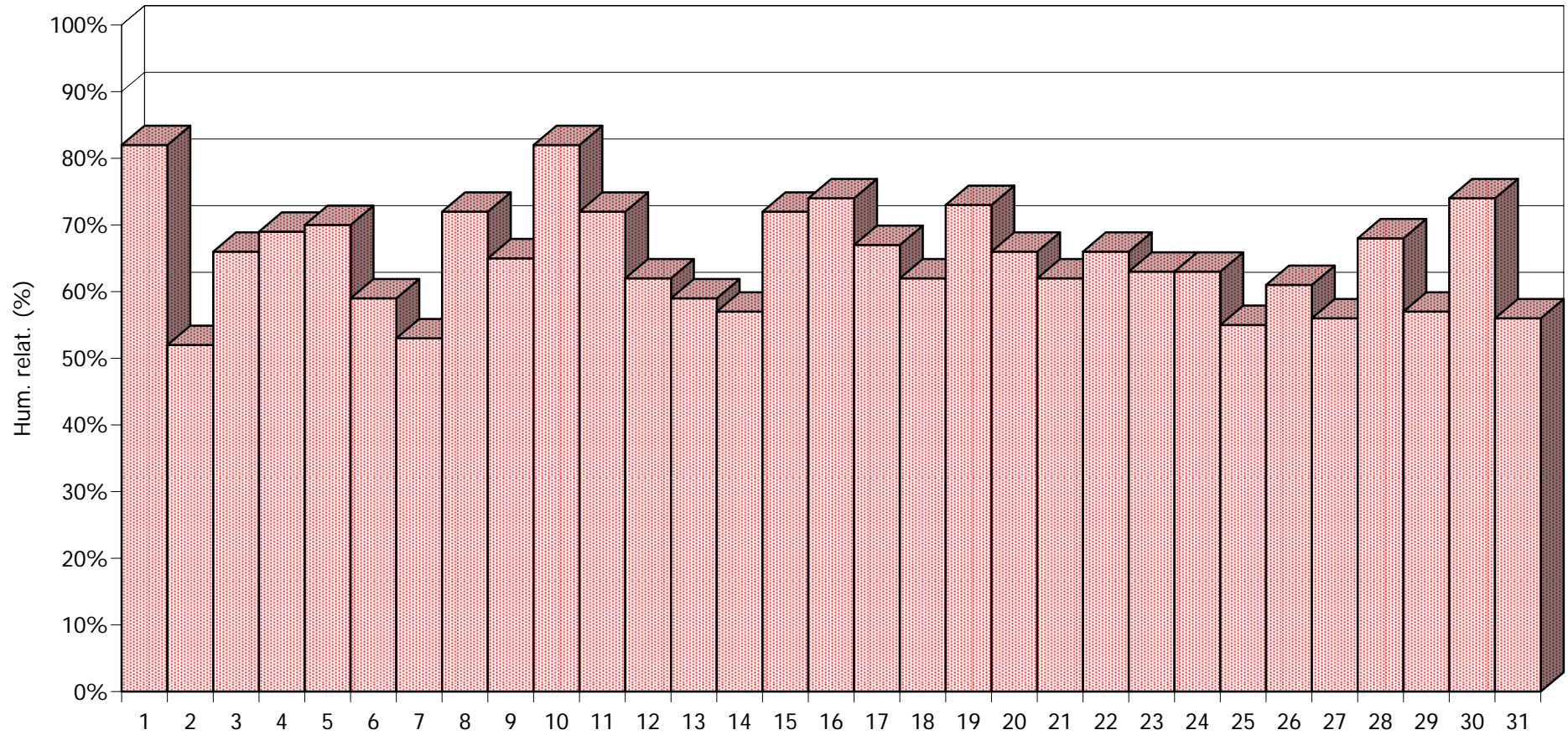
JULIOL 2006 - Meteograma



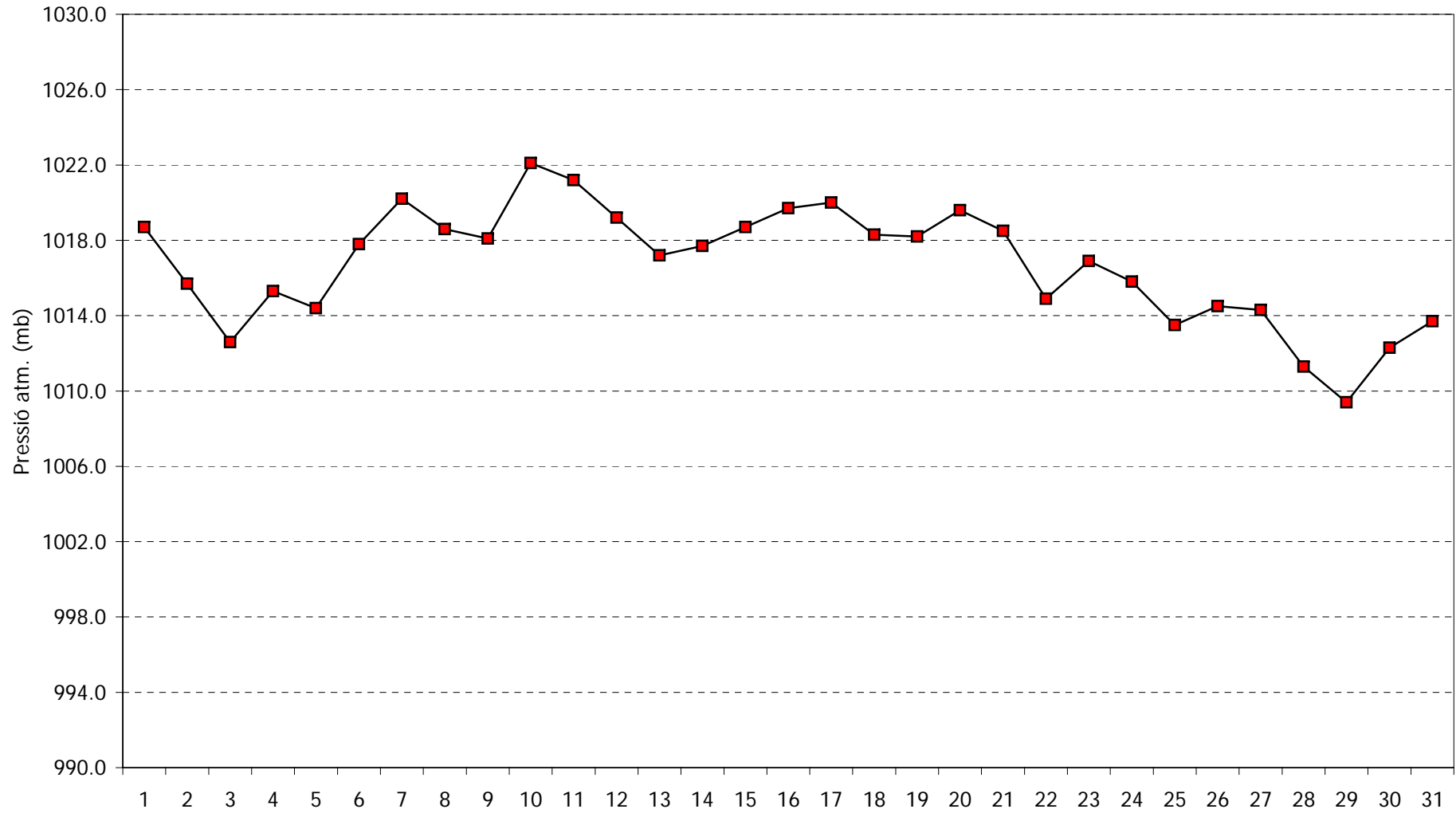
JULIOL 2006 - Comportament de les temperatures



JULIOL 2006 - Comportament de la humitat a les 07:00h TMG



JULIOL 2006 - Pressió atmosfèrica a les 07:00h TMG



JULIOL 2006 - Cops màxims de vent

