

ESTACIÓ METEOROLÒGICA DEL MASNOU - PORT

GENER 2009

DADES TÈRMiques:

- Temperatura màxima absoluta:	20.6°C el dia 23
- Temperatura màxima més baixa:	6.6°C el dia 7
- Temperatura mínima absoluta:	1.0°C el dia 8
- Temperatura mínima més alta:	10.5°C el dia 30
- Mitjana de les temperatures màximes:	13.0°C (-0.9°C)*
- Mitjana de les temperatures mínimes:	7.1°C (-1.0°C)*
- Mitjana tèrmica mensual:	10.1°C (-0.9°C)*
- Oscil.lació tèrmica extrema mensual:	19.6°C
- Mitjana mensual de les oscil.lacions diàries:	5.9°C

DADES HÍDRiques:

- Humitat més alta assolida a les 07 h TMG:	93% el dia 31
- Humitat més baixa assolida a les 07 h TMG:	35% el dia 24
- Mitjana mensual d'humitat a les 07 h TMG:	66.9%
- Precipitació mensual total:	60.4 mm
- Dies de precipitació apreciable:	7 dies
- Evaporació mensual total:	114.9 mm
- Dies de tempesta:	0 dies
- Dies de calamarsa o pedra:	0 dies
- Dies de neu o aiguanou:	1 dia
- Màxima precipitació en 24 hores:	30.4 mm (el dia 31)

DADES EÒLIQUES:

- Ratxa de vent màxima mensual:	---
- Dies de vent fort (≥ 50 km/h):	---
- Direcció del vent dominant a les 07 h TMG:	---
- Direcció del vent en el dia de més pluja:	---
- Dies de calma a les 07 h TMG:	---

PRESSIÓ ATMOSFÈRICA

- Pressió atmosfèrica més elevada:	1029.1 hPa el dia 11
- Pressió atmosfèrica més baixa:	988.3 hPa el dia 24
- Mitjana de la pressió atmosfèrica a les 07h TMG:	1014.1 hPa

ESTAT DEL CEL (a les 07 h TMG):

- Nombre de dies amb cel serè (0 a 1 octa):	4 dies
- Nombre de dies amb cel cobert (7 a 8 octes):	10 dies
- Mitjana mensual de cobertura del cel a les 07h :	4.6 octes

VISIBILITAT (a les 07 h TMG):

- Nombre de dies amb visibilitat bona (>5 km):	25 dies
- Nombre de dies amb visibilitat regular (1-5 km):	6 dies
- Nombre de dies amb visibilitat dolenta (<1 km):	0 dies
- Nombre de dies amb boira:	0 dies

ESTAT DE LA MAR (a les 07 h TMG):

- Dies de mar plana:	0 dies
- Dies de mar arrissada:	4 dies
- Dies de marejol:	19 dies
- Dies de maror:	7 dies
- Dies de forta maror:	1 dia
- Dies de maregassa:	0 dies

Observadors: Marc Prohom i Joan C. Prohom

* Diferència respecte la mitjana 1995-2008

Estació Meteorològica del Masnou-Port / GENER 2009

								Observacions a les 07:00 TMG												
	T. màx.	Hora	T. mín	Hora	Oscil.	T. mitj.	PPT / Tipus / Hora	T. S.	T. H.	Humitat	Ten. vap.	Evap.	P. atmos.	Vent	Raf. màx.	Dir.	Hora	Cel (octes)	Visibilitat	Estat mar
1	11,2	n.d.	9,3	n.d.	1,9	10,3	lp. / Pl / N	9,6	8,2	81%	9,68	3,1	1020,5	n.d.	n.d.	n.d.	n.d.	7, Ac, As	regular	marejol
2	12,5	n.d.	8,7	n.d.	3,8	10,6	0,2 / Pl / M	9,4	7,7	77%	9,08	2,6	1018,9	n.d.	n.d.	n.d.	n.d.	7, Ac, As	bona	arrissada
3	11,2	n.d.	8,5	n.d.	2,7	9,9	0,4 / Pl / T	9,2	7,2	73%	8,49	2,1	1016,5	n.d.	n.d.	n.d.	n.d.	7, As, Sc	bona	arrissada
4	11,3	n.d.	6,8	n.d.	4,5	9,1		8,0	5,4	64%	6,86	3,2	1018,7	n.d.	n.d.	n.d.	n.d.	1, Ci, Ac	bona	marejol
5	10,2	n.d.	5,4	n.d.	4,8	7,8		6,6	4,0	63%	6,14	4,1	1016,7	n.d.	n.d.	n.d.	n.d.	2, C i	m. bona	arrissada
6	8,6	n.d.	2,0	n.d.	6,6	5,3	18,0 / Pl, An / M-T-N	7,7	5,6	71%	7,46	1,5	1012,0	n.d.	n.d.	n.d.	n.d.	7, Ci, Ac, Cu	bona	marejol
7	6,6	n.d.	1,8	n.d.	4,8	4,2		4,2	2,9	79%	6,51	2,2	1012,3	n.d.	n.d.	n.d.	n.d.	7, Sc	m. bona	marejol
8	7,7	n.d.	1,0	n.d.	6,7	4,4		1,4	-0,4	67%	4,53	3,4	1018,8	n.d.	n.d.	n.d.	n.d.	4, Ac, As	regular	maror
9	10,7	n.d.	6,6	n.d.	4,1	8,7	5,8 / Pl / N	9,1	6,5	65%	7,51	3,9	1019,4	n.d.	n.d.	n.d.	n.d.	4, Ac, As	bona	maror
10	13,2	n.d.	9,0	n.d.	4,2	11,1	4,0 / Pl / M	9,5	7,8	77%	9,14	3,5	1020,9	n.d.	n.d.	n.d.	n.d.	7, Cu, Sc	regular	maror
Dèc	10,3		5,9		4,4	8,1	28,4 mm	7,5	5,5	71,7%	7,54	29,6	1017,5					5,3		
11	15,1	n.d.	8,3	n.d.	6,8	11,7		8,6	6,5	72%	8,04	4,4	1028,9	n.d.	n.d.	n.d.	n.d.	2, Cu	bona	marejol
12	15,4	n.d.	6,7	n.d.	8,7	11,1		8,2	4,6	51%	5,54	4,2	1028,2	n.d.	n.d.	n.d.	n.d.	1, Ci	m. bona	marejol
13	13,4	n.d.	6,3	n.d.	7,1	9,9		6,8	3,4	53%	5,23	5,7	1019,5	n.d.	n.d.	n.d.	n.d.	1, Ci	m. bona	arrissada
14	14,7	n.d.	7,7	n.d.	7,0	11,2		8,0	4,8	56%	6,00	4,1	1017,2	n.d.	n.d.	n.d.	n.d.	6, Ci, Ac, As	bona	maror
15	11,6	n.d.	6,0	n.d.	5,6	8,8		6,8	4,8	70%	6,91	3,2	1015,5	n.d.	n.d.	n.d.	n.d.	3, Ac, Ci, Cs	bona	marejol
16	12,8	n.d.	6,9	n.d.	5,9	9,9		9,0	7,0	73%	8,38	2,2	1022,2	n.d.	n.d.	n.d.	n.d.	6, Ci, Cs, Sc	bona	marejol
17	13,8	n.d.	6,7	n.d.	7,1	10,3		8,8	6,6	71%	8,04	4,5	1023,7	n.d.	n.d.	n.d.	n.d.	7, Ci, Cs, Ac	bona	marejol
18	16,0	n.d.	6,4	n.d.	9,6	11,2		7,0	4,4	64%	6,41	6,7	1020,2	n.d.	n.d.	n.d.	n.d.	6, Ci, Cs, Ac	regular	marejol
19	15,1	n.d.	9,7	n.d.	5,4	12,4	1,6 / Pl / T i N	11,8	8,8	64%	8,85	3,3	1011,9	n.d.	n.d.	n.d.	n.d.	4, Ac	bona	maror
20	13,5	n.d.	9,2	n.d.	4,3	11,4		9,4	7,8	79%	9,31	4,6	1001,4	n.d.	n.d.	n.d.	n.d.	4, As, Cu, Sc	m. bona	marejol
Dèc	14,1		7,4		6,8	10,8	1,6 mm	8,4	5,9	65,3%	7,27	42,9	1018,9					4,0		
21	12,7	n.d.	5,0	n.d.	7,7	8,9		6,0	2,8	53%	4,95	4,8	1010,9	n.d.	n.d.	n.d.	n.d.	3, Ci, Ac, Cu	m. bona	marejol
22	12,6	n.d.	7,6	n.d.	5,0	10,1		7,8	4,4	54%	5,71	5,9	1011,9	n.d.	n.d.	n.d.	n.d.	7, As	m. bona	marejol
23	20,6	n.d.	8,3	n.d.	12,3	14,5		13,0	10,7	73%	10,93	6,6	999,9	n.d.	n.d.	n.d.	n.d.	6, Cs, Ac, As	bona	maror
24	15,3	n.d.	10,2	n.d.	5,1	12,8		14,8	8,4	35%	5,89	6,1	988,3	n.d.	n.d.	n.d.	n.d.	1, Cu	m. bona	f. maror
25	15,6	n.d.	6,9	n.d.	8,7	11,3	lp. / Pl / N	7,2	4,4	61%	6,19	1,5	1003,0	n.d.	n.d.	n.d.	n.d.	2, Ci, Cc, Ac	m. bona	maror
26	14,1	n.d.	7,2	n.d.	6,9	10,7		8,0	5,2	61%	6,54	5,8	999,4	n.d.	n.d.	n.d.	n.d.	5, Ac, As	m. bona	marejol
27	16,0	n.d.	6,3	n.d.	9,7	11,2		7,0	4,0	59%	5,91	5,5	1008,9	n.d.	n.d.	n.d.	n.d.	3, Ac, As	m. bona	marejol*
28	12,8	n.d.	6,8	n.d.	6,0	9,8		7,1	3,9	55%	5,54	3,2	1012,9	n.d.	n.d.	n.d.	n.d.	3, Ac, As	m. bona	marejol
29	12,7	n.d.	7,6	n.d.	5,1	10,2		7,8	6,0	76%	8,04	1,4	1013,9	n.d.	n.d.	n.d.	n.d.	6, Ac, As, Cu	bona	marejol
30	13,3	n.d.	10,5	n.d.	2,8	11,9	lp. / Pl / N	11,4	10,0	83%	11,18	1,0	1015,7	n.d.	n.d.	n.d.	n.d.	7, Sc	regular	marejol
31	13,1	n.d.	10,2	n.d.	2,9	11,7	30,4 / Pl / M-T-N	12,6	12,0	93%	13,56	0,6	1008,5	n.d.	n.d.	n.d.	n.d.	8, As, Sc, Cu	regular	marejol
Dèc	14,4		7,9		6,6	11,2	30,4 mm	9,3	6,5	63,9%	7,95	42,4	1006,7	n.d.				4,6		
TOTAL	13,01		7,08		5,9	10,05	60,4 mm	8,4	6,0	66,9%	7,50	114,9	1014,1	n.d.	n.d.	n.d.	n.d.	4,6		

* Mar de fons

Ràfega màxima de 0 a 24h

Temperatures (°C), Precipitació i Evaporació Potencial (mm), Vent (km/h), Pressió atmosfèrica (mb) i Estat del Cel (octes)

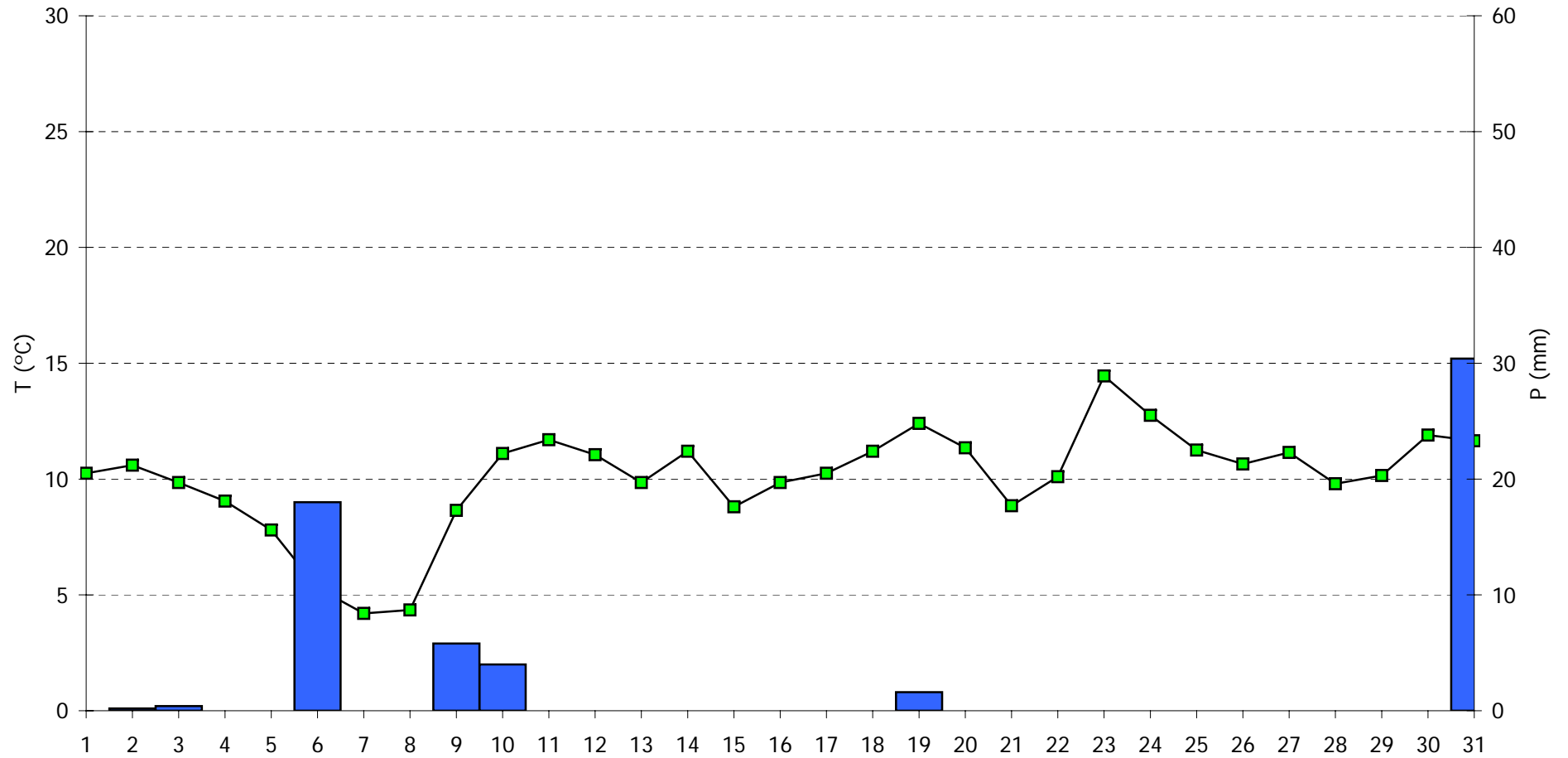
Simbologia tipus de núvols: Ci, Cirrus / Cc, Cirrocumulus / Cs, Cirrostratus / Ac, Altcumulus / As, Altostratus / Ns, Nimbostratus / Sc, Stratocumulus / St, Stratus / Cu, Cumulus / Cb, Cumulonimbus

M, matí (07-13h) / T, tarda (13-18h) / N, nit (18-07h)

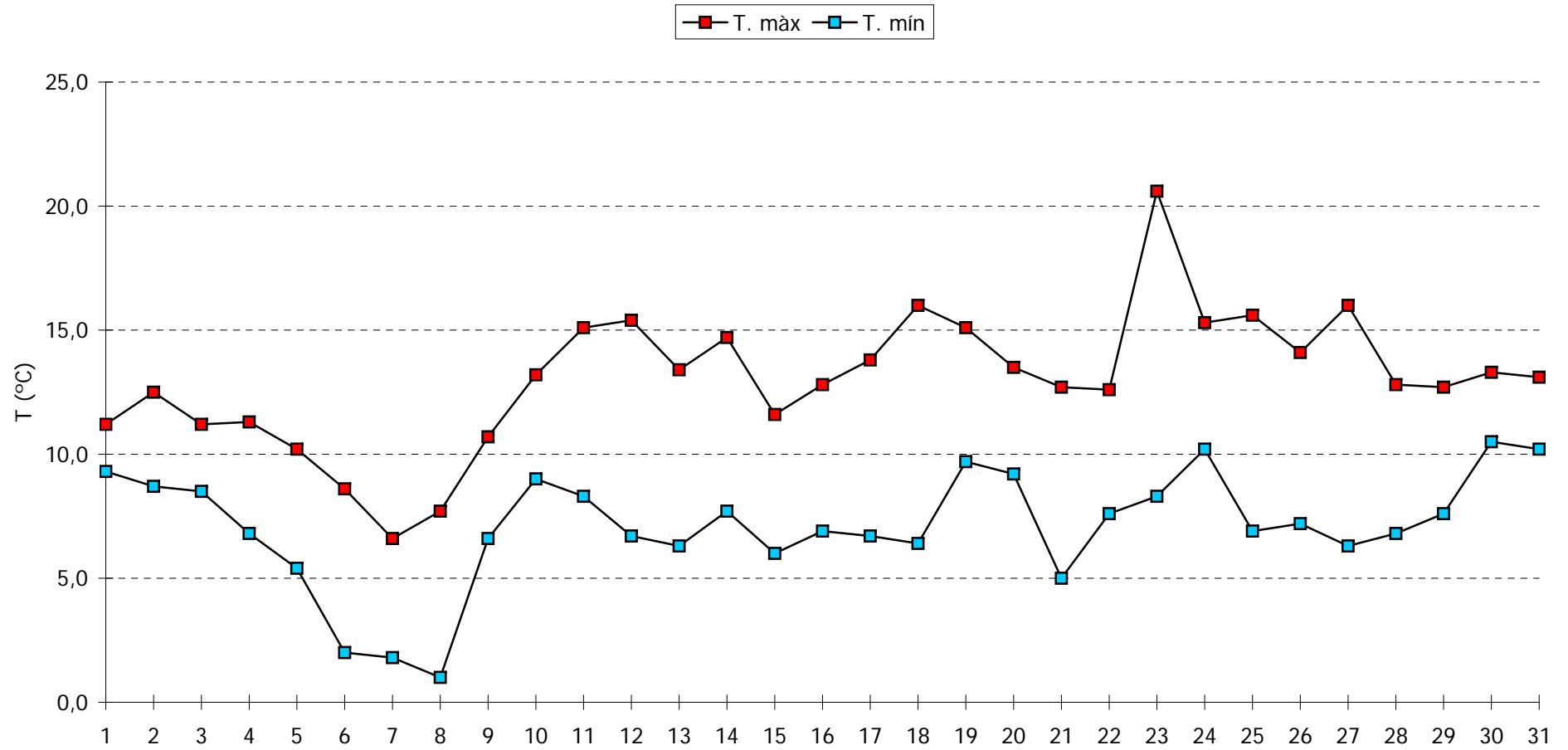
Pl, pluja / Tm, tempesta / Ne, neu / An, aigua neu / Cl, calamarsa / Pd, pedra

n.d., dada no disponible

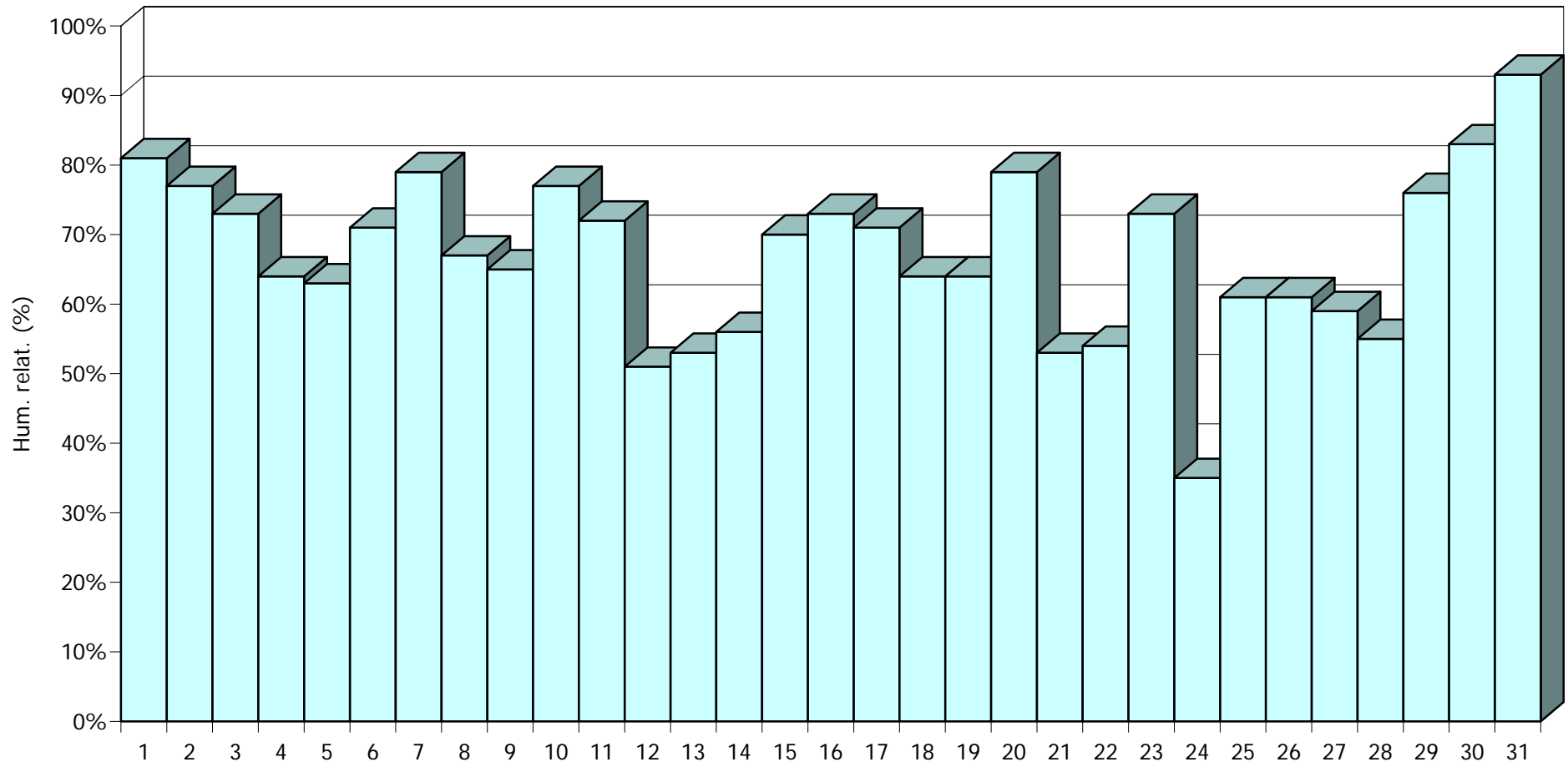
GENER 2009 - Meteograma



GENER 2009 - Comportament de les temperatures



GENER 2009 - Humitat relativa a les 07:00h TMG



GENER 2009 - Pressió atmosfèrica a les 07:00h TMG

