

ESTACIÓ METEOROLÒGICA DEL MASNOU - PORT

GENER 2008

DADES TÈRMiques:

- Temperatura màxima absoluta:	20.0°C el dia 6
- Temperatura màxima més baixa:	11.9°C el dia 2
- Temperatura mínima absoluta:	4.8°C el dia 1
- Temperatura mínima més alta:	12.2°C el dia 10
- Mitjana de les temperatures màximes:	15.0°C (+1.1°C)*
- Mitjana de les temperatures mínimes:	9.0°C (+0.9°C)*
- Mitjana tèrmica mensual:	12.0°C (+1.0°C)*
- Oscil.lació tèrmica extrema mensual:	15.2°C
- Mitjana mensual de les oscil.lacions diàries:	6.0°C

DADES HÍDRiques:

- Humitat més alta assolida a les 07 h TMG:	91% el dia 10
- Humitat més baixa assolida a les 07 h TMG:	37% el dia 28
- Mitjana mensual d'humitat a les 07 h TMG:	70.5%
- Precipitació mensual total:	15.0 mm
- Dies de precipitació apreciable:	7 dies
- Evaporació mensual total:	124.0 mm
- Dies de tempesta:	1 dia
- Dies de calamarsa o pedra:	0 dies
- Dies de neu o aigüaneu:	0 dies
- Màxima precipitació en 24 hores:	10.8 mm (el dia 3)

DADES EÒLIQUES:

- Ratxa de vent màxima mensual:	72 km/h dia 16 (W)
- Dies de vent fort (≥ 50 km/h):	2 dies
- Direcció del vent dominant a les 07 h TMG:	NW (11 dies)
- Direcció del vent en el dia de més pluja:	NE (el dia 3)
- Dies de calma a les 07 h TMG:	7 dies

PRESSIÓ ATMOSFÈRICA

- Pressió atmosfèrica més elevada:	1035.9 hPa el dia 26
- Pressió atmosfèrica més baixa:	996.6 hPa el dia 3
- Mitjana de la pressió atmosfèrica a les 07h TMG:	1023.0 hPa

ESTAT DEL CEL (a les 07 h TMG):

- Nombre de dies amb cel serè (0 a 1 octa):	11 dies
- Nombre de dies amb cel cobert (7 a 8 octes):	8 dies
- Mitjana mensual de cobertura del cel a les 07h :	4.0 octes

VISIBILITAT (a les 07 h TMG):

- Nombre de dies amb visibilitat bona (>5 km):	23 dies
- Nombre de dies amb visibilitat regular (1-5 km):	8 dies
- Nombre de dies amb visibilitat dolenta (<1 km):	0 dies
- Nombre de dies amb boira:	0 dies

ESTAT DE LA MAR (a les 07 h TMG):

- Dies de mar plana:	0 dies
- Dies de mar arrissada:	13 dies
- Dies de marejol:	13 dies
- Dies de maror:	5 dies
- Dies de forta maror:	0 dies
- Dies de maregassa:	0 dies

Observadors: Marc Prohom i Joan C. Prohom

* Diferència respecte la mitjana 1995-2007

Estació Meteorològica del Masnou-Port / GENER 2008

								Observacions a les 07:00 TMG												
	T. màx.	Hora	T. mín	Hora	Oscil.	T. mitj.	PPT / Tipus / Hora	T. S.	T. H.	Humitat	Ten. vap.	Evap.	P. atmos.	Vent	Raf. màx.	Dir.	Hora	Cel (octes)	Visibilitat	Estat mar
1	12.1	14:27	4.8	5:57	7.3	8.5		5.2	2.4	58%	5.13	2.5	1022.9	9, WNW	21	WNW	3:35	1, Ac	m. bona	maror
2	11.9	11:15	5.7	6:47	6.2	8.8	2.8 / Pl / T i N	6.0	4.8	82%	7.66	3.2	1016.9	10, NW	17	NW	2:21	4, Ci, Ac	bona	marejol
3	13.2	16:57	6.6	4:45	6.6	9.9	10.8 / Pl, Tm / M - N	8.6	6.4	70%	7.82	2.0	1003.0	5, NW	38	NE	16:51	3, Ci, Ac, Cu	bona	marejol
4	14.6	11:37	8.0	5:35	6.6	11.3	0.2 / Pl / M	9.0	6.8	72%	8.26	3.7	1005.8	14, NW	35	W	3:45	7, Ci, Cs, Ac	bona	maror
5	14.1	14:45	10.0	7:25	4.1	12.1		10.8	8.2	68%	8.80	7.8	1018.9	8, WNW	38	W	21:45	7, Ci, Ac, As	bona	maror
6	20.0	12:57	10.8	6:55	9.2	15.4		11.0	8.4	69%	9.05	3.8	1019.0	5, WNW	43	SW	1:45	5, Ci, Cs, Ac	bona	maror
7	18.7	12:51	12.0	4:47	6.7	15.4		13.8	11.6	75%	11.83	4.1	1024.5	14, SSE	37	NNE	20:25	7, Ci, Cs	bona	marejol
8	13.9	12:57	11.3	19:55	2.6	12.6		13.4	11.8	82%	12.60	2.5	1025.8	5, SW	21	SW	10:13	8, As, Sc	regular	marejol
9	15.3	11:31	11.0	6:40	4.3	13.2		11.2	9.6	80%	10.64	1.5	1022.6	0, calma	24	ENE	18:31	6, Cs, As	regular	arriçada
10	14.1	14:05	12.2	23:15	1.9	13.2	0.2 / Pl / M	12.6	11.8	91%	13.27	1.3	1023.8	0, calma	19	SSW	17:05	8, Sc, Cu	regular	arriçada
Dèc	14.8		9.2		5.6	12.0	14.0 mm	10.2	8.2	74.7%	9.51	32.4	1018.3	7.0				5.6		
11	14.8	11:57	9.7	23:58	5.1	12.3	0.4 / Pl / N	13.4	12.4	88%	13.52	5.9	1017.3	13, WSW	71	WSW	19:47	7, Ac, Sc	regular	marejol
12	14.2	14:52	6.4	6:05	7.8	10.3		7.2	4.6	63%	6.40	6.2	1016.3	0, calma	37	SSW	10:15	1, Cu	m. bona	marejol
13	13.6	12:25	7.5	5:06	6.1	10.6		7.8	5.2	64%	6.77	4.4	1018.9	4, W	35	SSW	15:22	1, Cu	m. bona	marejol
14	13.5	15:56	9.1	7:35	4.4	11.3	lp. / Pl / M	10.2	7.8	70%	8.71	6.4	1014.5	0, calma	32	NNW	23:56	6, Ci, Ac	m. bona	marejol
15	15.2	12:40	8.4	6:05	6.8	11.8		8.8	6.2	66%	7.47	10.0	1019.4	12, NW	48	WSW	12:55	1, Cu	bona	marejol
16	16.3	12:15	9.5	23:35	6.8	12.9		12.8	8.6	53%	7.83	7.5	1007.8	10, W	72	W	13:05	7, Ac, As, Sc	bona	maror
17	16.1	15:20	8.0	6:15	8.1	12.1		8.8	5.4	56%	6.34	6.1	1020.0	6, NW	32	NNW	9:15	5, Ci, Cs, Ac	m. bona	marejol
18	19.6	12:35	11.6	0:06	8.0	15.6		12.0	9.2	68%	9.53	3.6	1024.3	0, calma	34	NW	2:13	2, Ci, Cu	bona	arriçada
19	16.3	9:55	11.5	7:25	4.8	13.9		12.0	10.2	78%	10.93	2.6	1031.2	0, calma	21	NNW	4:45	0	bona	arriçada
20	14.7	10:05	9.1	23:55	5.6	11.9		10.6	9.0	80%	10.22	1.5	1030.3	0, calma	22	NNW	5:37	1, Ci	bona	arriçada
Dèc	15.4		9.1		6.4	12.3	0.4 mm	10.4	7.9	68.6%	8.77	54.2	1020.0	4.5				3.1		
21	13.0	16:05	6.9	7:05	6.1	10.0		7.0	6.0	85%	8.51	3.1	1029.5	8, WSW	31	S	13:35	4, Ci, Cs	bona	arriçada
22	14.7	13:41	8.1	3:35	6.6	11.4		9.0	6.6	69%	7.92	2.8	1025.7	4, NW	21	NW	1:35	5, Cs, Ac, As	bona	arriçada
23	15.6	14:55	10.0	0:15	5.6	12.8		10.8	7.4	59%	7.64	2.4	1026.7	11, NW	23	NW	3:57	4, Ci, Cs, Ac	m. bona	arriçada
24	13.8	11:10	8.3	7:04	5.5	11.1		8.4	7.2	83%	9.14	2.3	1031.1	13, NW	23	S	12:11	6, Ci, Cs	regular	marejol
25	16.8	14:00	9.5	4:55	7.3	13.2		10.8	8.6	74%	9.58	4.1	1034.0	6, SW	26	NNW	9:45	1, Ac	regular	marejol
26	14.6	12:55	9.0	7:15	5.6	11.8		9.2	6.4	63%	7.33	3.4	1035.9	11, NW	21	NW	4:06	1, Ac	bona	marejol
27	16.1	18:37	8.6	7:30	7.5	12.4		9.2	5.8	56%	6.51	7.6	1034.9	8, WNW	35	SSW	15:05	1, Ac	bona	arriçada
28	16.3	10:50	9.9	22:35	6.4	13.1		13.8	7.8	37%	5.83	3.2	1027.8	18, NNW	41	NNW	4:15	4, Ci, Cs	m. bona	arriçada
29	16.0	9:55	8.7	4:05	7.3	12.4		11.6	8.8	67%	9.15	1.8	1027.5	8, NNE	14	NW	3:25	1, Ci	bona	arriçada
30	13.8	10:05	8.4	6:05	5.4	11.1	0.4 / Pl / N	9.2	8.2	88%	10.23	2.7	1028.8	6, NW	27	NE	23:05	1, Cu	regular	arriçada
31	12.8	11:05	8.1	22:45	4.7	10.5	0.2 / Pl / M	10.2	7.8	71%	8.83	4.0	1028.3	10, NW	26	NW	21:15	7, Cu, Sc	regular	arriçada
Dèc	14.9		8.7		6.2	11.8	0.6 mm	9.9	7.3	68.4%	8.22	37.4	1030.0	9.4				3.2		
TOTAL	15.02		8.99		6.0	12.01	15.0 mm	10.1	7.8	70.5%	8.82	124.0	1023.0	7.0	72	W	dia 16	4.0		

* Mar de fons

Ràfega màxima de 0 a 24h

Temperatures (°C), Precipitació i Evaporació Potencial (mm), Vent (km/h), Pressió atmosfèrica (mb) i Estat del Cel (octes)

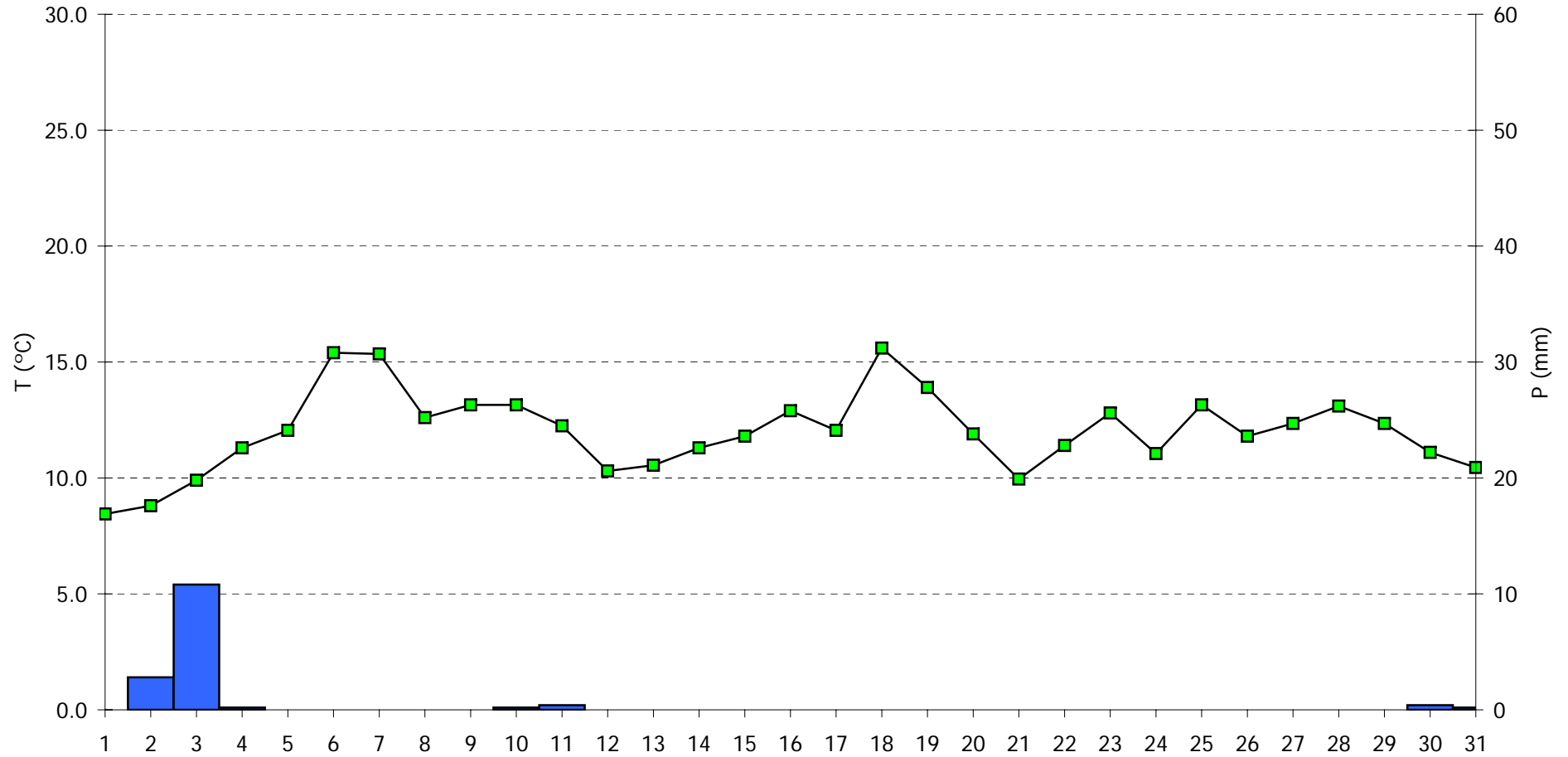
Simbologia tipus de núvols: Ci, Cirrus / Cc, Cirrocumulus / Cs, Cirrostratus / Ac, Altcumulus / As, Altostratus / Ns, Nimbostratus / Sc, Stratocumulus / St, Stratus / Cu, Cumulus / Cb, Cumulonimbus

M, matí (07-13h) / T, tarda (13-18h) / N, nit (18-07h)

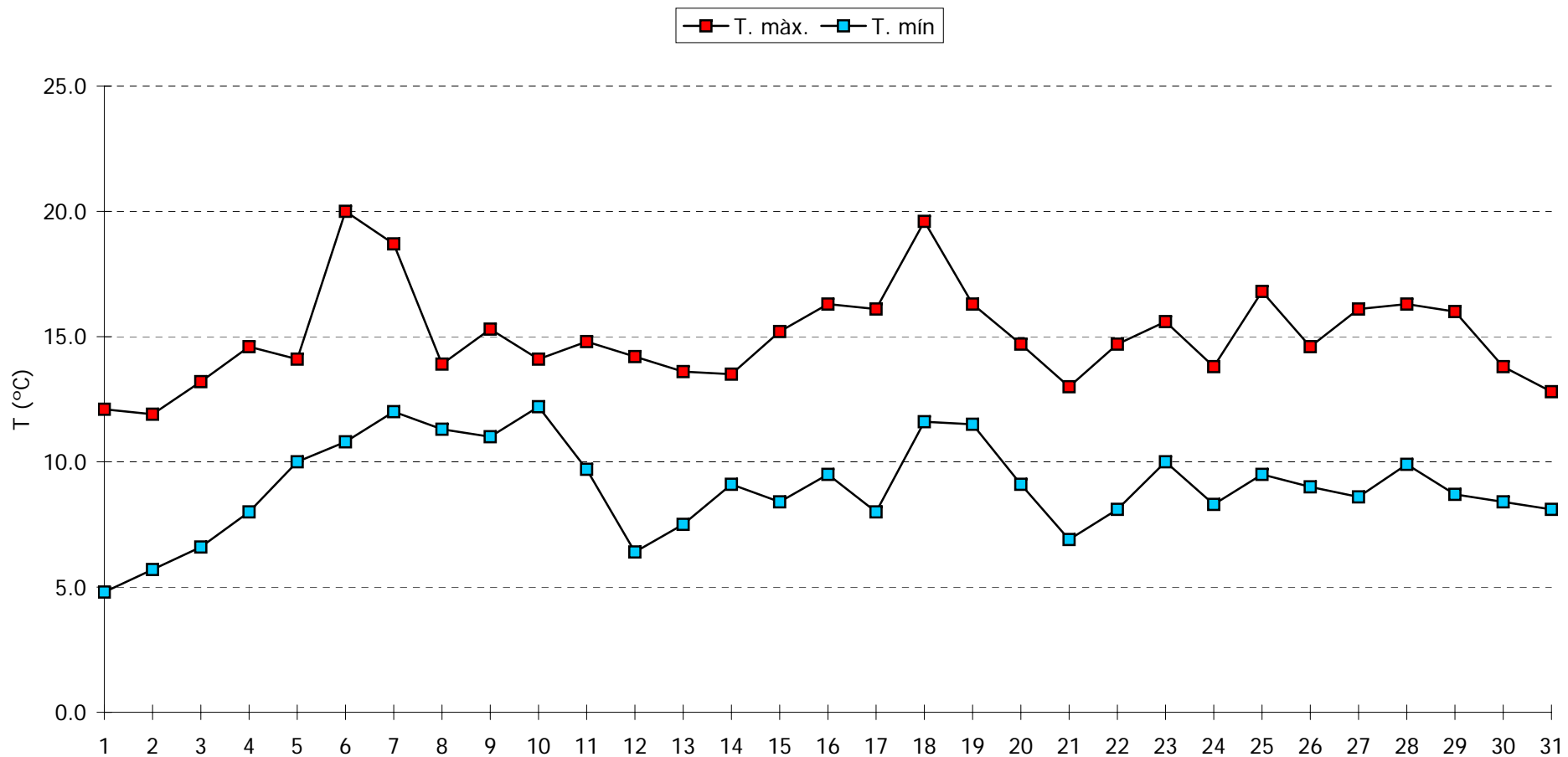
Pl, pluja / Tm, tempesta / Ne, neu / An, aigüaneu / Cl, calamarsa / Pd, pedra

n.d., dada no disponible

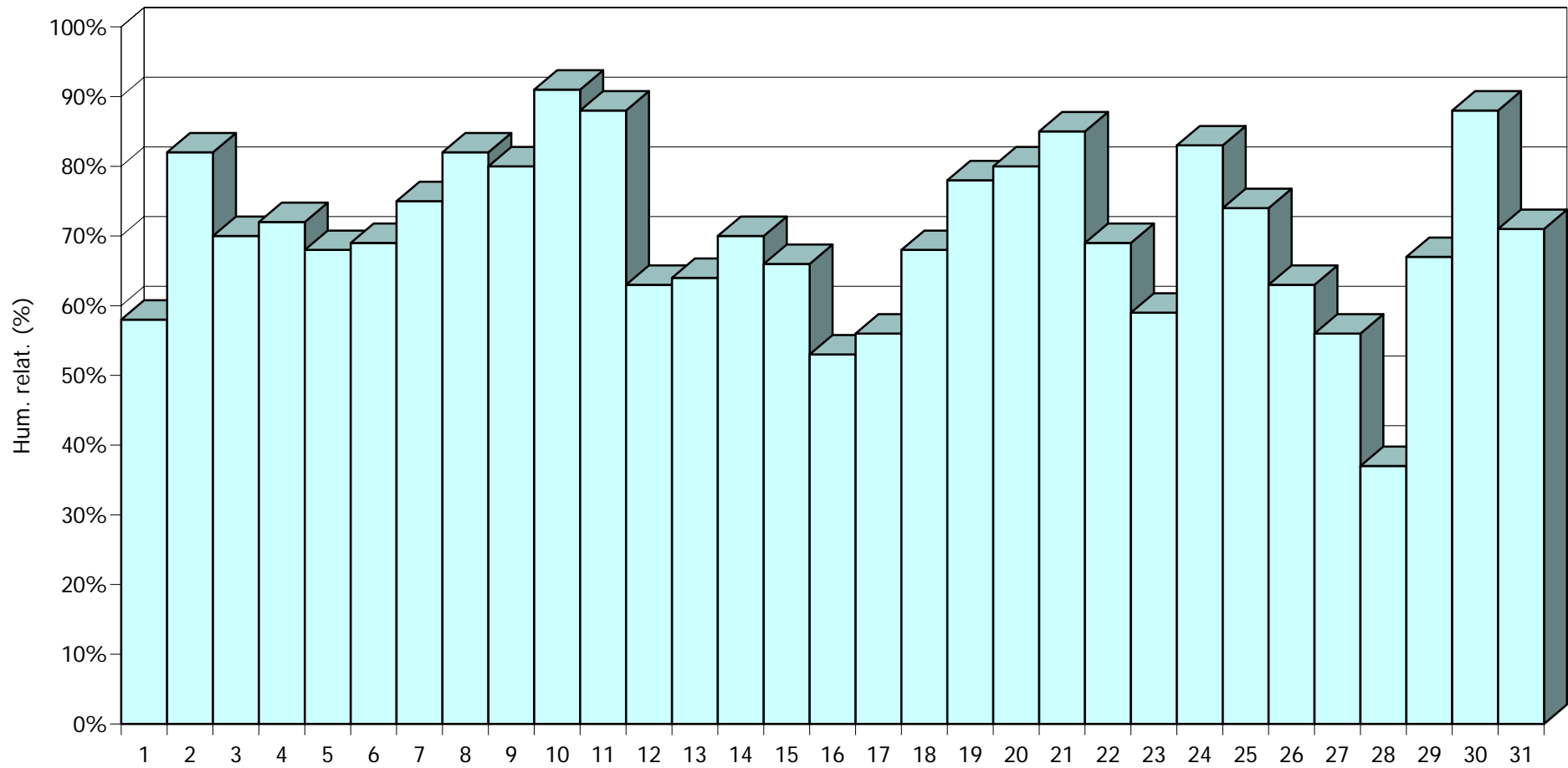
GENER 2008 - Meteograma



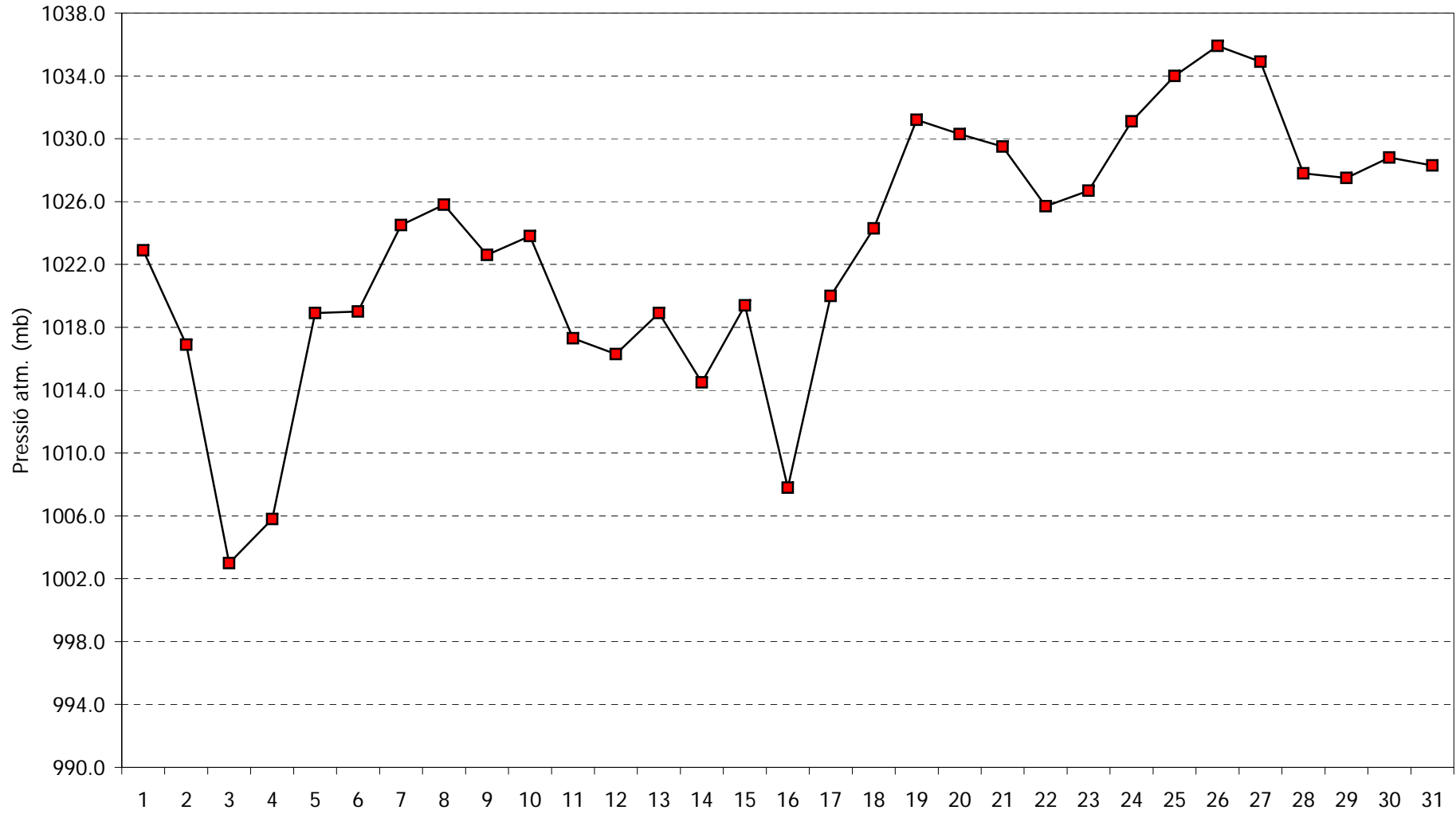
GENER 2008 - Comportament de les temperatures



GENER 2008 - Humitat relativa a les 07:00h TMG



GENER 2008 - Pressió atmosfèrica a les 07:00h TMG



GENER 2008 - Cops màxims de vent

