

ESTACIÓ METEOROLÒGICA DEL MASNOU - PORT

GENER 2007

DADES TÈRMiques:

- Temperatura màxima absoluta:	20.6°C el dia 19
- Temperatura màxima més baixa:	9.5°C el dia 25
- Temperatura mínima absoluta:	2.1°C el dia 26
- Temperatura mínima més alta:	13.1°C el dia 19
- Mitjana de les temperatures màximes:	15.0°C
- Mitjana de les temperatures mínimes:	8.7°C
- Mitjana tèrmica mensual:	11.9°C
- Oscil.lació tèrmica extrema mensual:	18.5°C
- Mitjana mensual de les oscil.lacions diàries:	6.3°C

DADES HÍDRiques:

- Humitat més alta assolida a les 07 h TMG:	81% el dia 14
- Humitat més baixa assolida a les 07 h TMG:	33% el dia 24
- Mitjana mensual d'humitat a les 07 h TMG:	62.4%
- Precipitació mensual total:	4.4 mm
- Dies de precipitació apreciable:	2 dies
- Evaporació mensual total:	132.7 mm
- Dies de tempesta:	0 dies
- Dies de calamarsa o pedra:	0 dies
- Dies de neu o aigüaneu:	0 dies
- Màxima precipitació en 24 hores:	3.2 mm (el dia 31)

DADES EÒLIQUES:

- Ràfaga de vent màxima mensual:	67 km/h dia 23 (W)
- Dies de vent fort (≥ 50 km/h):	3 dies
- Direcció del vent dominant a les 07 h TMG:	NW (14 dies)
- Direcció del vent en el dia de més pluja:	Var (el dia 31)
- Dies de calma a les 07 h TMG:	1 dia

PRESSIÓ ATMOSFÈRICA

- Pressió atmosfèrica més elevada:	1036.5 hPa el dia 3
- Pressió atmosfèrica més baixa:	1000.0 hPa el dia 23
- Mitjana de la pressió atmosfèrica a les 07h TMG:	1024.8 hPa

ESTAT DEL CEL (a les 07 h TMG):

- Nombre de dies amb cel serè (0 a 1 octa):	4 dies
- Nombre de dies amb cel cobert (7 a 8 octes):	5 dies
- Mitjana mensual de cobertura del cel a les 07h :	4.1 octes

VISIBILITAT (a les 07 h TMG):

- Nombre de dies amb visibilitat bona (>5 km):	28 dies
- Nombre de dies amb visibilitat regular (1-5 km):	3 dies
- Nombre de dies amb visibilitat dolenta (<1 km):	0 dies
- Nombre de dies amb boira:	0 dies

ESTAT DE LA MAR (a les 07 h TMG):

- Dies de mar plana:	1 dia
- Dies de mar arrissada:	20 dies
- Dies de marejol:	8 dies
- Dies de maror:	2 dies
- Dies de forta maror:	0 dies
- Dies de maregassa:	0 dies

Observadors: Marc Prohom i Joan C. Prohom

Estació Meteorològica del Masnou-Port / GENER 2007

								Observacions a les 07:00 TMG													
	T. màx.	Hora	T. mín	Hora	Oscil.	T. mitj.	P. / Tipus / Hora	T. S.	T. H.	Humitat	Ten. vap.	Evap.	P. atmos.	Vent	Raf. màx.	Dir.	Hora	Cel (octes)	Visibilitat	Estat mar	
1	15.8	13:47	10.8	23:54	5.0	13.3		12.8	9.2	59%	8.72	3.5	1032.5	21, WSW	39	WSW	7:25	6, Ci, Ac, As	bona	marejol	
2	15.0	13:07	9.7	21:45	5.3	12.4		11.6	8.4	62%	8.46	4.9	1032.6	10, NW	24	NNW	4:47	3, Ci, Cu	m. bona	arrissada	
3	15.3	12:06	8.9	6:37	6.4	12.1		9.0	6.4	64%	7.34	6.2	1035.9	14, NW	32	NW	8:25	3, Ci, Ac, Cu	m. bona	marejol	
4	15.3	11:47	9.8	4:55	5.5	12.6		10.8	6.8	51%	6.60	4.0	1026.6	8, W	29	W	0:55	8, Ci, Ac, As	bona	marejol	
5	16.1	15:05	9.2	4:11	6.9	12.7		10.6	6.6	50%	6.39	4.3	1027.2	14, NNW	29	NW	8:15	2, Ci	bona	arrissada	
6	15.3	14:57	9.0	6:51	6.3	12.2		9.0	6.6	68%	7.80	4.8	1029.6	13, NW	31	WSW	12:06	2, Cu, Sc	bona	arrissada	
7	15.4	10:07	9.2	5:27	6.2	12.3		9.6	6.8	64%	7.65	3.7	1027.5	11, NW	19	SW	23:20	4, Ci, Ac, As	bona	arrissada	
8	17.3	14:21	9.5	6:37	7.8	13.4		10.4	7.4	63%	7.94	5.1	1021.1	6, W	40	NNW	8:40	6, Ac, As, Cs	bona	marejol	
9	17.0	10:21	10.6	7:27	6.4	13.8		11.0	7.8	61%	8.00	3.9	1024.1	6, NW	35	SSW	13:21	3, Ci, Cs	bona	arrissada	
10	16.0	11:35	10.3	5:07	5.7	13.2		11.8	9.6	72%	9.96	4.0	1024.8	11, WNW	38	SSW	13:45	6, Sc	bona	arrissada	
Dèc	15.9		9.7		6.2	12.8	12,6 mm	10.7	7.6	61.4%	7.89	44.4	1028.2	11.4				4.3			
11	17.7	13:57	10.4	23:58	7.3	14.1		11.6	9.0	68%	9.28	4.4	1032.3	14, NW	31	NNW	6:30	2, Ci, Ac	bona	arrissada	
12	19.2	14:07	10.3	1:07	8.9	14.8		11.2	7.8	59%	7.84	4.1	1032.7	14, NW	27	NW	5:25	2, Ci	bona	arrissada	
13	16.7	10:45	10.5	1:47	6.2	13.6		10.8	7.6	62%	8.03	2.0	1028.3	0, calma	31	SSW	13:55	1, Ci	bona	plana	
14	15.6	12:27	10.8	5:05	4.8	13.2		12.4	10.8	81%	11.66	3.7	1030.1	10, NW	29	WSW	13:05	7, Sc	bona	arrissada	
15	13.7	10:47	9.7	6:57	4.0	11.7		9.8	7.8	75%	12.11	2.4	1028.9	7, NW	13	W	0:05	7, Cu, Sc, Ci	regular	arrissada	
16	14.7	12:37	10.6	23:55	4.1	12.7		13.0	10.8	73%	10.93	2.3	1024.6	3, W	16	SW	13:45	8, Sc, Ac	bona	arrissada	
17	16.1	14:05	9.3	2:37	6.8	12.7		9.8	7.6	71%	8.60	4.3	1027.4	18, NNW	32	WNW	2:55	0	bona	arrissada	
18	17.3	13:50	9.7	3:40	7.6	13.5		10.6	7.8	65%	8.30	5.3	1028.2	7, WNW	55	WNW	8:36	4, Ci, Cs, Ac	bona	arrissada	
19	20.6	12:15	13.1	23:59	7.5	16.9		14.6	10.6	58%	9.63	3.9	1028.4	14, NNW	27	WNW	0:45	3, Ci, Cu	bona	arrissada	
20	18.1	17:37	11.5	3:27	6.6	14.8		12.4	10.4	76%	10.94	3.1	1026.2	8, NW	33	NE	17:57	2, Ci, Cc	bona	arrissada	
Dèc	17.0		10.6		6.4	13.8	8.4 mm	11.6	9.0	68.8%	9.73	35.5	1028.7	9.5				3.6			
21	15.9	11:47	12.1	7:17	3.8	14.0	lp. / Pl / N	12.4	10.0	72%	10.36	2.7	1023.2	9, WNW	35	SSW	14:21	4, Sc, Ci, Ac	regular	arrissada	
22	14.6	22:47	10.7	23:59	3.9	12.7	1,2 / Pl / M i T	13.2	11.2	78%	11.83	3.3	1012.6	11, SSE	35	SW	19:05	7, Cu, Sc	bona	arrissada	
23	12.3	14:17	6.3	22:45	6.0	9.3		7.2	4.8	67%	6.80	11.1	1002.3	11, WNW	67	W	17:05	6, Cu, Sc	bona	marejol	
24	10.4	14:11	4.1	7:17	6.3	7.3		4.4	0.2	33%	2.76	6.6	1009.8	8, W	56	W	2:15	2, Ci, Cu	m. bona	maror	
25	9.5	13:57	2.7	6:35	6.8	6.1		3.0	1.0	65%	4.92	4.6	1007.1	5, NW	47	NE	14:21	6, Ci, As, Cu	bona	marejol	
26	9.9	12:15	2.1	5:47	7.8	6.0		3.4	0.2	47%	3.66	3.6	1018.5	16, NNW	40	N	7:45	2, Cu, Ci	bona	maror	
27	11.7	15:47	2.8	5:55	8.9	7.3		3.4	0.8	56%	4.36	6.3	1026.1	13, NW	35	NW	19:53	1, Ci	bona	marejol	
28	12.3	11:55	4.7	3:52	7.6	8.5		6.2	1.8	37%	3.51	6.2	1032.3	6, WNW	37	NNW	5:06	5, Ci, Cs	bona	marejol	
29	13.8	11:27	6.3	6:25	7.5	10.1		6.6	2.2	38%	3.70	3.5	1024.2	0, calma	26	S	12:25	1, Cs	bona	arrissada	
30	12.4	14:57	6.4	6:47	6.0	9.4		6.4	4.6	75%	7.21	2.9	1021.3	13, NW	26	NW	7:45	5, Ac, As	regular	arrissada	
31	14.1	12:31	10.1	6:55	4.0	12.1	3,2 / Pl / N	10.2	7.2	63%	7.84	2.0	1022.3	8, NW	21	E	12:55	8, As, Ac	bona	arrissada	
Dèc	12.4		6.2		6.2	9.3	4.4 mm	6.9	4.0	57.4%	5.66	52.8	1018.2	9.1				4.3			
TOTAL	15.00		8.75		6.3	11.88	4.4 mm	9.7	6.8	62.4%	7.84	132.7	1024.8	10.0	67	W	dia 23	4.1			

* Mar de fons

Ràfega màxima de 0 a 24h

Temperatures (°C), Precipitació i Evaporació Potencial (mm), Vent (km/h), Pressió atmosfèrica (mb) i Estat del Cel (octes)

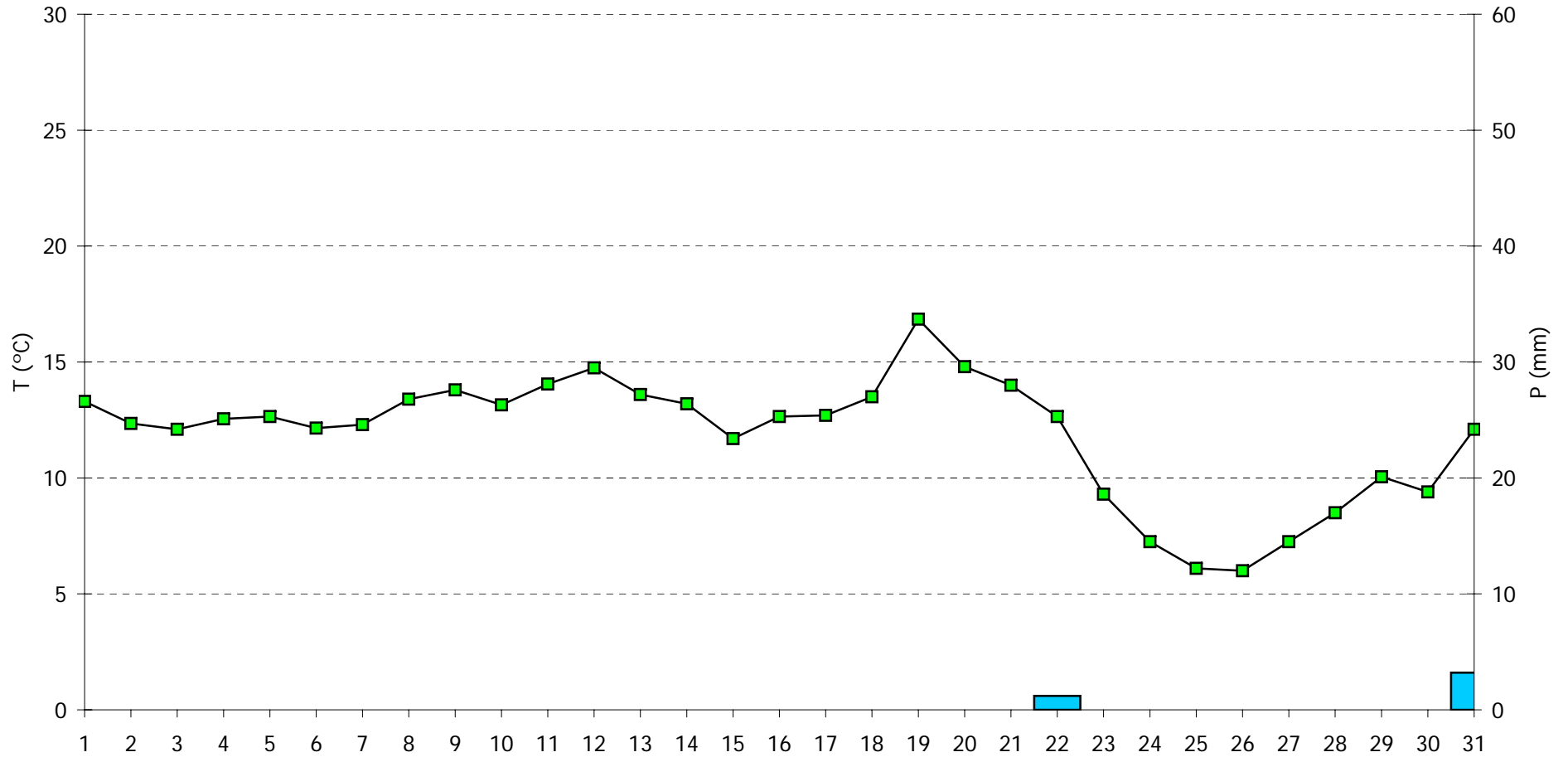
Simbologia tipus de núvols: Ci, Cirrus / Cc, Cirrocumulus / Cs, Cirrostratus / Ac, Altcumulus / As, Altostratus / Ns, Nimbostratus / Sc, Stratocumulus / St, Stratus / Cu, Cumulus / Cb, Cumulonimbus

M, matí (07-13h) / T, tarda (13-18h) / N, nit (18-07h)

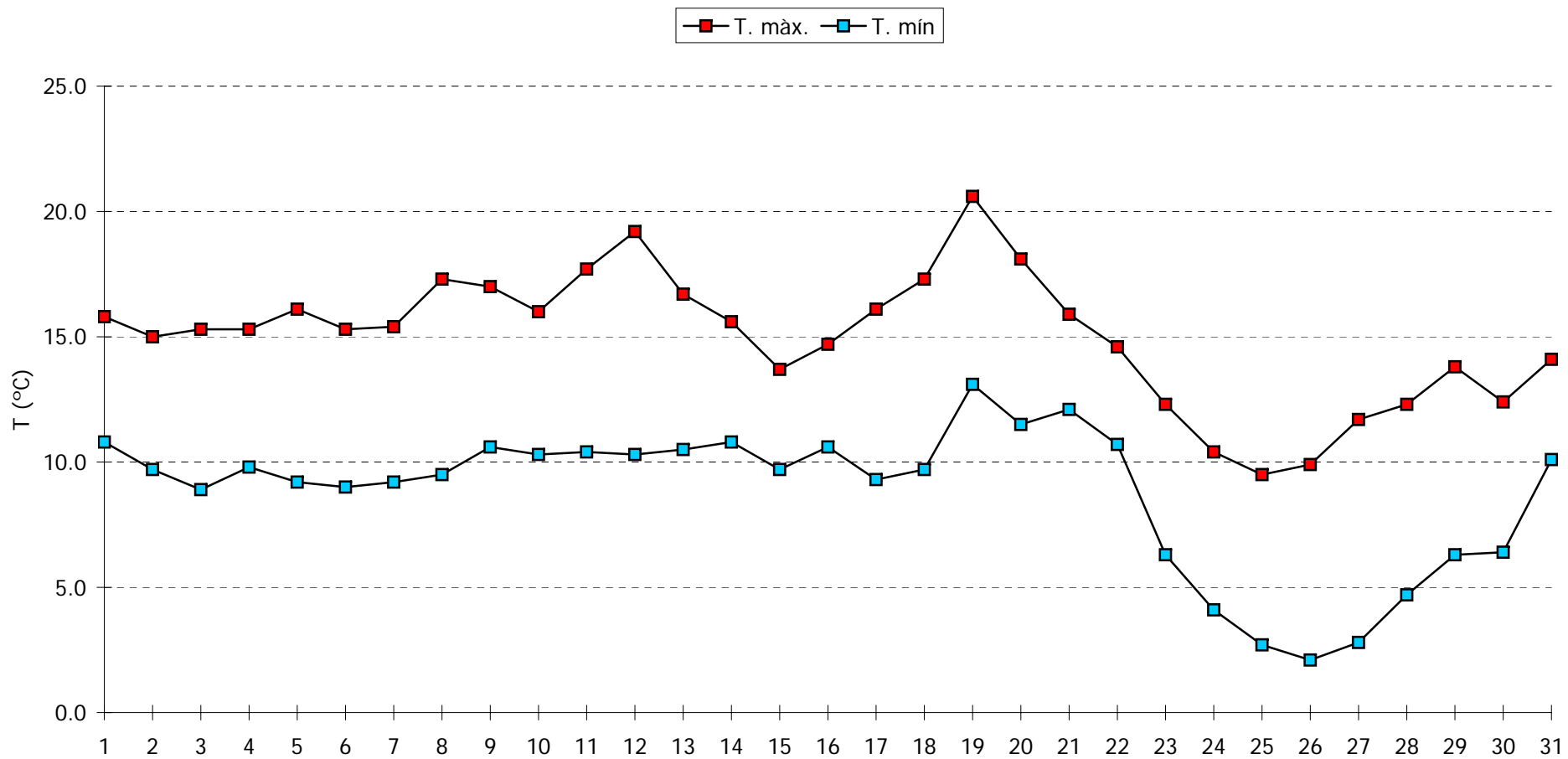
Pl, pluja / Tm, tempesta / Ne, neu / An, aigüaneu / Cl, calamarsa / Pd, pedra

n.d., dada no disponible

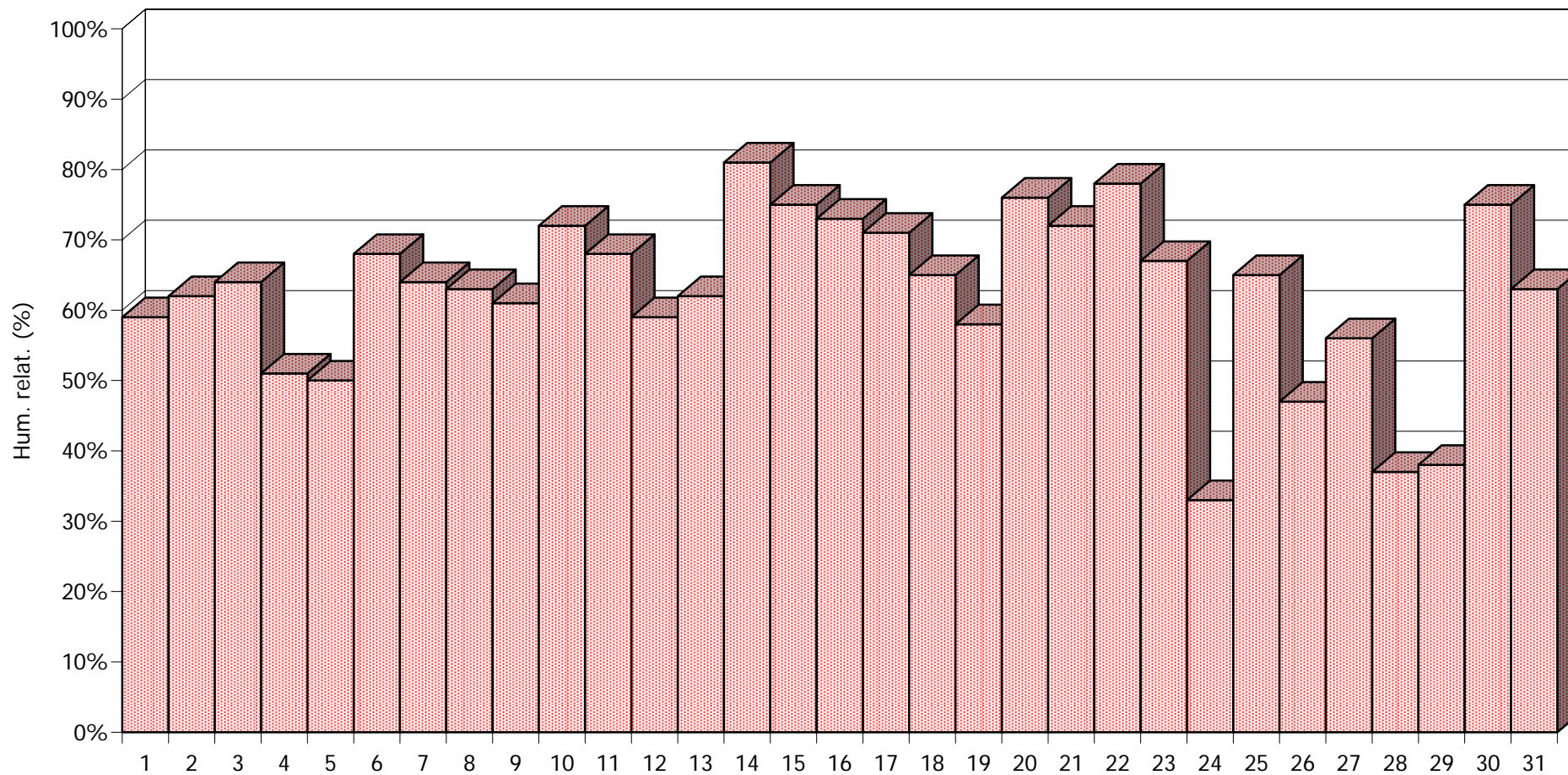
GENER 2007 - Meteograma



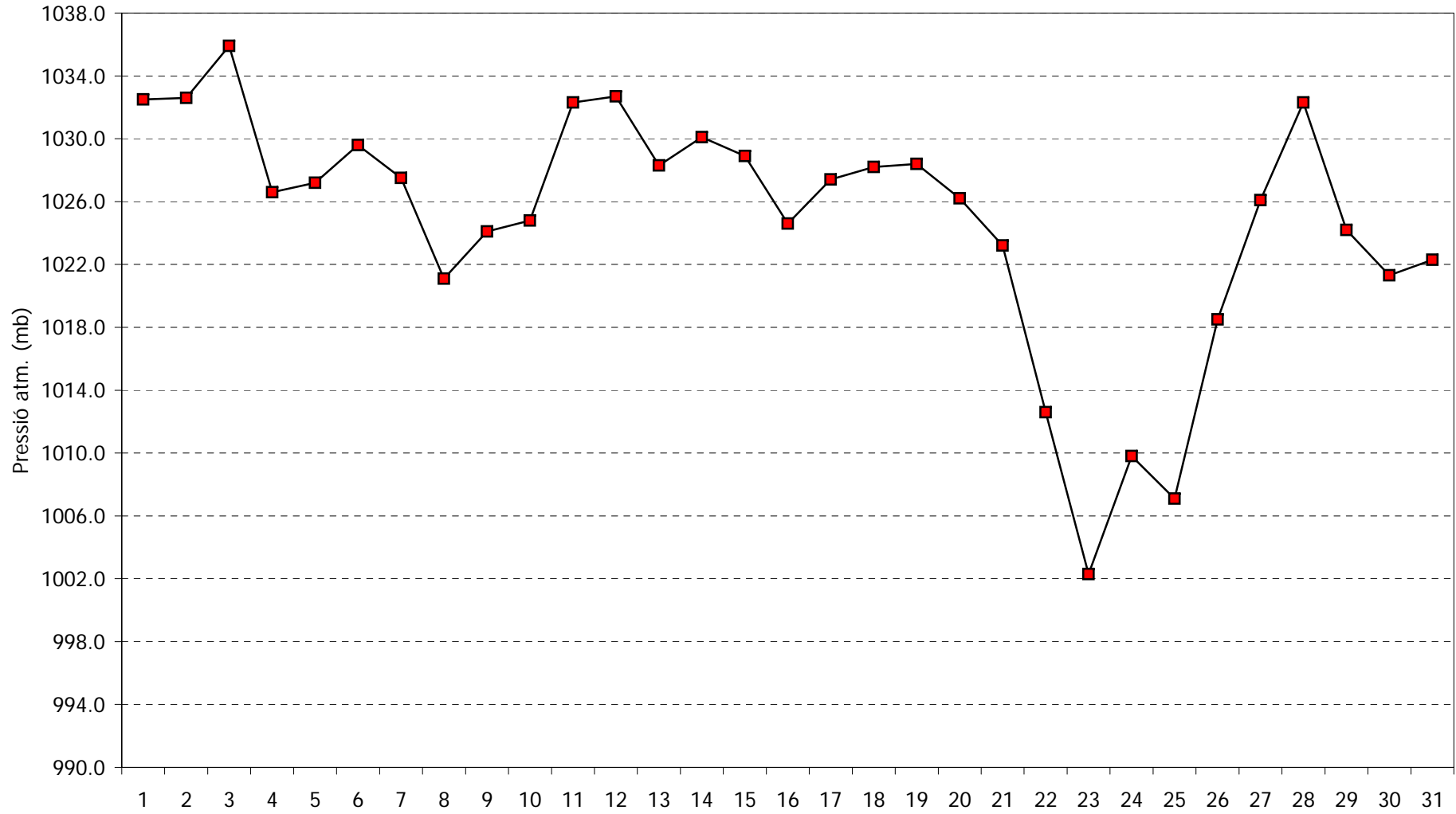
GENER 2007 - Comportament de les temperatures



GENER 2007 - Comportament de la humitat a les 07:00h TMG



GENER 2007 - Pressió atmosfèrica a les 07:00h TMG



GENER 2007 - Cops màxims de vent

