

ESTACIÓ METEOROLÒGICA DEL MASNOU - PORT

GENER 2005

DADES TÈRMiques:

- Temperatura màxima absoluta:	17,8°C el dia 20
- Temperatura màxima més baixa:	5,4°C el dia 27
- Temperatura mínima absoluta:	-1,6°C el dia 27
- Temperatura mínima més alta:	9,8°C els dies 1-20-21
- Mitjana de les temperatures màximes:	12,8°C
- Mitjana de les temperatures mínimes:	6,2°C
- Mitjana tèrmica mensual:	9,5°C
- Oscil.lació tèrmica extrema mensual:	19,4°C
- Mitjana mensual de les oscil.lacions diàries:	6,6°C

DADES HÍDRiques:

- Humitat més alta assolida a les 07 h TMG:	84% el dia 20
- Humitat més baixa assolida a les 07 h TMG:	25% el dia 26
- Mitjana mensual d'humitat a les 07 h TMG:	59,4%
- Precipitació mensual total:	0,0 mm
- Dies de precipitació apreciable:	0 dies
- Evaporació mensual total:	132,4 mm
- Dies de tempesta:	0 dies
- Dies de calamarsa o pedra:	0 dies
- Dies de neu o aiguaneu:	0 dies
- Màxima precipitació en 24 hores:	0,0 mm (el dia --)

DADES EÒLIQUES:

- Ràfaga de vent màxima mensual:	60 km/h els dies 18 i 25
- Dies de vent fort (≥ 50 km/h):	3 dies
- Direcció del vent dominant a les 07 h TMG:	NW i WNW (11 dies)
- Direcció del vent en el dia de més pluja:	-- (el dia --)
- Dies de calma a les 07 h TMG:	1 dia

PRESSIÓ ATMOSFÈRICA

- Pressió atmosfèrica més elevada:	1037,1 hPa el dia 6
- Pressió atmosfèrica més baixa:	1007,2 hPa el dia 26
- Mitjana de la pressió atmosfèrica a les 07h TMG:	1025,3 hPa

ESTAT DEL CEL (a les 07 h TMG):

- Nombre de dies amb cel serè (0 a 1 octa):	19 dies
- Nombre de dies amb cel cobert (7 a 8 octes):	2 dies
- Mitjana mensual de cobertura del cel a les 07h :	2,1 octes

VISIBILITAT (a les 07 h TMG):

- Nombre de dies amb visibilitat bona (>5 km):	20 dies
- Nombre de dies amb visibilitat regular (1-5 km):	11 dies
- Nombre de dies amb visibilitat dolenta (<1 km):	0 dies
- Nombre de dies amb boira:	0 dies

ESTAT DE LA MAR (a les 07 h TMG):

- Dies de mar plana:	0 dies
- Dies de mar arrissada:	12 dies
- Dies de marejol:	17 dies
- Dies de maror:	2 dies
- Dies de forta maror:	0 dies
- Dies de maregassa:	0 dies

Observadors: Marc Prohom i Joan C. Prohom

Estació Meteorològica del Masnou-Port / GENER 2005

								Observacions a les 07:00 TMG												
	T. màx.	Hora	T. mín	Hora	Oscil.	T. mitj.	P. / Tipus / Hora	T. S.	T. H.	Humitat	Ten. vap.	Evap.	P. atmos.	Vent	Raf. màx.	Dir.	Hora	Cel (octes)	Visibilitat	Estat mar
1	17,3	14:45	9,8	6:45	7,5	13,6		9,8	7,7	72%	8,72	3,8	1029,9	9, W	26	WNW	4:50	0	m. bona	marejol
2	15,7	13:32	9,1	4:09	6,6	12,4		9,9	7,8	72%	8,78	3,6	1031,8	10, W	34	NNW	7:53	1, Ci, Cu	m. bona	marejol
3	14,4	11:37	9,0	6:06	5,4	11,7		10,2	7,7	68%	8,46	4,9	1035,6	11, NW	31	WSW	13:28	1, Sc	bona	marejol
4	14,8	15:16	7,7	6:49	7,1	11,3		9,2	6,6	65%	7,56	7,4	1036,1	13, WNW	39	W	10:57	0	bona	marejol
5	14,5	14:20	8,5	23:25	6,0	11,5		10,4	6,7	53%	6,68	6,4	1036,1	14, SW	32	WNW	10:32	1, Ci	bona	marejol
6	14,4	9:17	7,2	6:01	7,2	10,8		7,4	4,0	52%	5,35	2,7	1036,9	8, NW	24	NNW	0:25	0	bona	marejol
7	14,7	9:39	7,9	5:14	6,8	11,3		8,0	5,8	69%	7,40	2,5	1036,5	0, calma	19	ENE	10:04	0	regular	arrissada
8	12,9	14:53	7,9	7:02	5,0	10,4		8,2	6,1	70%	7,61	2,4	1033,4	8, W	39	SSW	13:23	1, Sc	regular	arrissada
9	14,0	15:14	6,7	7:18	7,3	10,4		6,8	5,6	83%	8,20	3,5	1033,2	3, NW	31	SSW	15:14	1, Ci	regular	arrissada
10	12,8	13:56	9,0	21:45	3,8	10,9		10,8	8,4	70%	9,06	4,1	1032,6	11, WNW	29	W	14:09	7, Sc	regular	arrissada
Dèc	14,6		8,3		6,3	11,4	0,0 mm	9,1	6,6	67,4%	7,78	41,3	1034,2	8,7				1,2		
11	11,7	15:45	6,9	5:28	4,8	9,3		7,4	5,5	73%	7,51	5,5	1032,8	13, NW	26	W	11:00	2, Ci, Cu	regular	arrissada
12	10,7	15:23	4,1	7:48	6,6	7,4		5,2	2,2	53%	4,69	5,3	1030,3	6, WNW	31	W	13:32	3, Ci, Cu	regular	arrissada
13	15,4	12:17	6,2	3:20	9,2	10,8		7,6	4,4	55%	5,74	4,4	1030,0	3, NW	29	NNW	5:05	1, Ci	regular	marejol
14	12,7	9:40	6,7	7:01	6,0	9,7		6,8	3,4	51%	5,04	3,0	1027,8	5, WNW	24	NW	3:23	1, Ci	bona	arrissada
15	13,7	13:46	6,5	5:41	7,2	10,1		6,8	4,4	65%	6,42	2,9	1027,0	8, NW	29	SSW	15:36	1, Ci	bona	arrissada
16	13,3	13:16	9,3	22:15	4,0	11,3		10,2	8,2	75%	9,33	2,6	1027,5	5, NW	21	NNW	2:04	7, Sc	regular	arrissada
17	12,7	15:24	6,5	23:59	6,2	9,6		8,4	6,8	78%	8,59	3,2	1027,8	8, WNW	31	NNW	1:54	5, Cs	regular	arrissada
18	12,9	13:59	4,9	6:35	8,0	8,9		5,2	4,0	80%	7,07	7,5	1021,0	11, W	60	W	15:56	6, Sc	regular	arrissada
19	14,8	13:03	6,1	4:55	8,7	10,5		6,8	3,6	53%	5,23	4,3	1017,6	19, WNW	50	WNW	0:53	1, Cu	m. bona	marejol
20	17,8	11:32	9,8	7:08	8,0	13,8		10,2	9,0	84%	10,45	2,5	1022,0	6, NW	21	WSW	9:17	4, Ci, Cu	bona	marejol
Dèc	13,6		6,7		6,9	10,1	0,0 mm	7,5	5,2	66,7%	7,01	41,2	1026,4	8,4				3,1		
21	16,9	11:43	9,8	23:07	7,1	13,4		11,2	8,0	62%	8,24	3,2	1019,5	5, WNW	31	W	8:55	5, Ci	m. bona	marejol
22	15,4	13:10	8,6	6:53	6,8	12,0		8,7	6,3	68%	7,65	3,1	1020,8	13, NW	31	NW	8:25	1, Ci	bona	marejol
23	14,1	14:34	8,3	6:43	5,8	11,2		8,6	6,6	72%	8,04	3,9	1018,8	8, WNW	34	W	12:13	1, Ci, Cu	m. bona	arrissada
24	12,3	11:42	4,8	23:49	7,5	8,6		7,6	6,0	79%	8,24	6,2	1014,4	8, WNW	55	NNW	18:26	6, Cu	regular	marejol
25	8,0	13:43	2,5	21:48	5,5	5,3		3,6	-1,0	26%	2,05	7,4	1013,6	17, WNW	60	NW	14:07	1, Cu	m. bona	marejol
26	5,8	8:57	0,7	23:58	5,1	3,3		1,6	-2,5	25%	1,71	gelat	1007,8	8, NE	40	ENE	14:38	2, Cu	m. bona	maror
27	5,4	11:48	-1,6	5:13	7,0	1,9		-1,1	-5,1	28%	1,58	gelat	1011,7	19, NNW	34	NW	6:23	1, Cu	bona	marejol
28	8,8	14:27	0,1	5:15	8,7	4,5		0,9	-2,8	31%	2,02	12,0	1014,3	24, NW	37	NW	7:07	2, Cu	bona	marejol
29	10,3	15:50	3,0	23:59	7,3	6,7		6,4	2,8	49%	4,71	4,8	1009,8	10, NNW	31	NNW	20:29	3, Cu	bona	marejol
30	9,4	16:27	1,6	4:42	7,8	5,5		3,0	-1,2	28%	2,12	4,7	1020,6	6, WNW	24	NNW	6:25	0	m. bona	maror*
31	9,8	10:34	4,3	6:26	5,5	7,1		4,6	0,4	33%	2,80	4,6	1028,3	16, NW	31	NW	4:39	0	bona	marejol*
Dèc	10,6		3,8		6,7	7,2	0,0 mm	5,0	1,6	45,5%	4,09	49,9	1016,3	12,2				2,0		
TOTAL	12,82		6,19		6,6	9,50	0,0 mm	7,1	4,4	59,4%	6,36	132,4	1025,3	9,8	60	W i NW	18 i 25	2,1		

* Mar de fons

Ràfega màxima de 0 a 24h

Temperatures (°C), Precipitació i Evaporació Potencial (mm), Vent (km/h), Pressió atmosfèrica (mb) i Estat del Cel (octes)

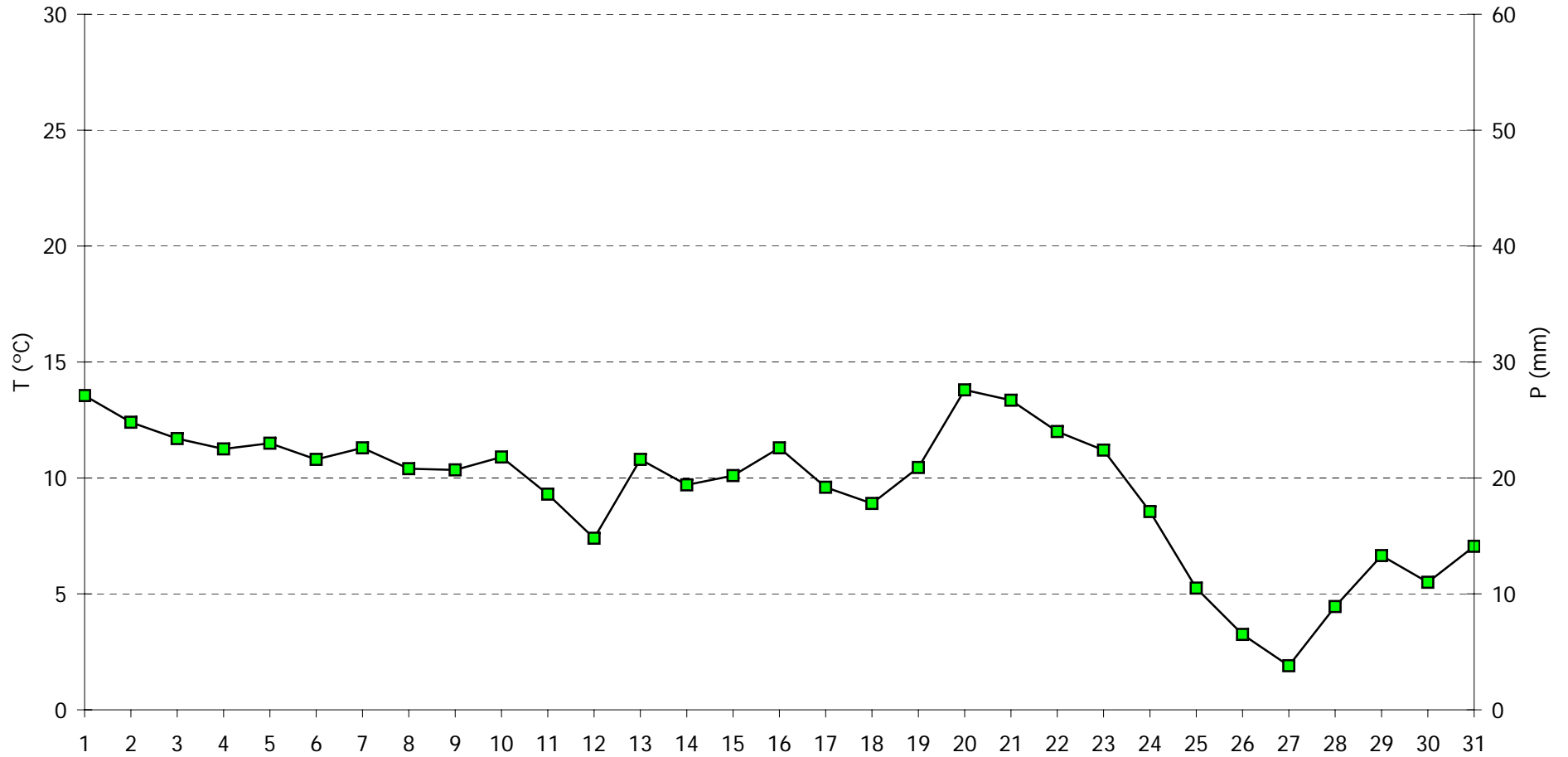
Simbologia tipus de núvols: Ci, Cirrus / Cc, Cirrocumulus / Cs, Cirrostratus / Ac, Altcumulus / As, Altostratus / Ns, Nimbostratus / Sc, Stratocumulus / St, Stratus / Cu, Cumulus / Cb, Cumulonimbus

M, matí (07-13h) / T, tarda (13-18h) / N, nit (18-07h)

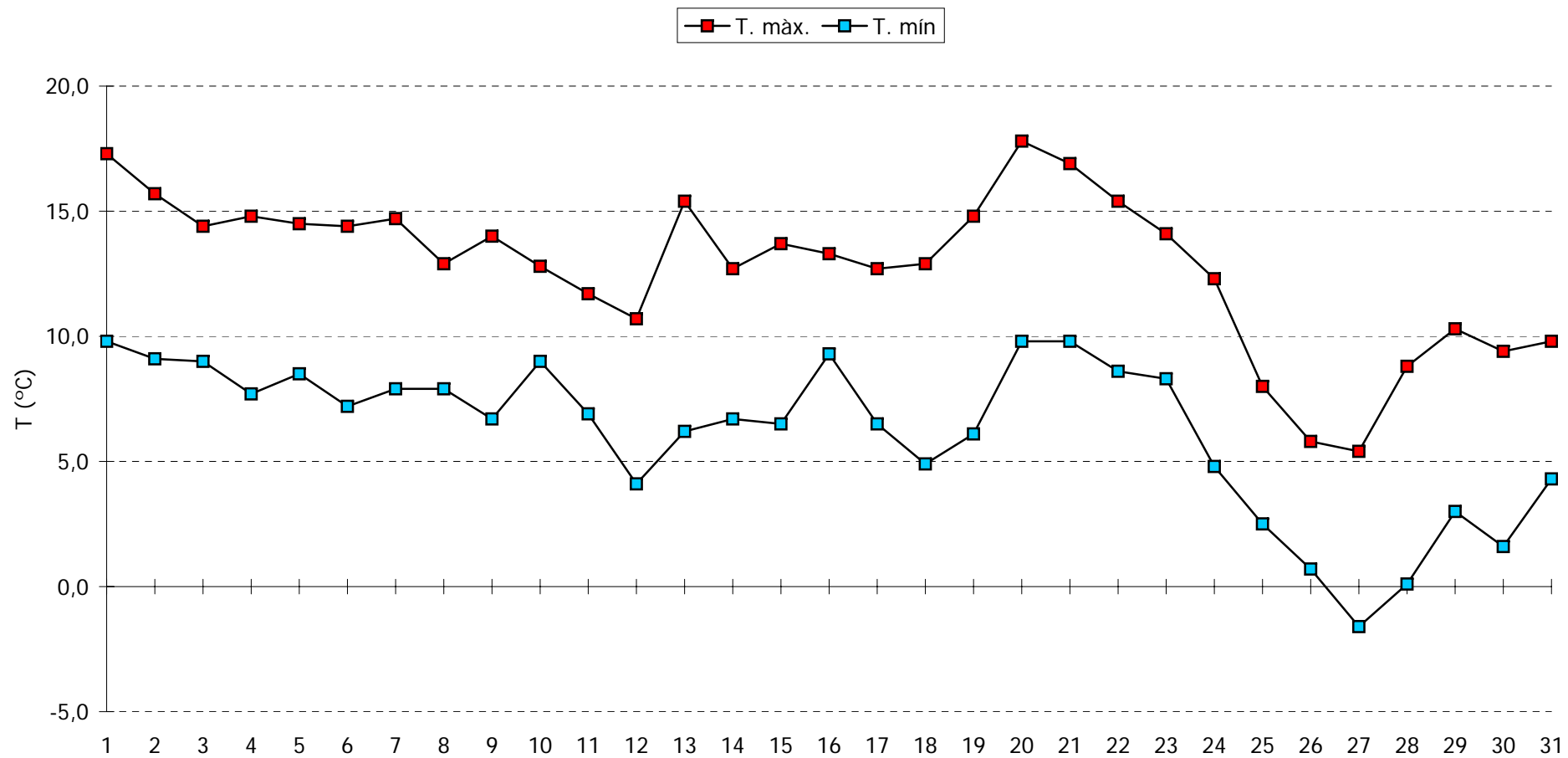
Pl, pluja / Tm, tempesta / Ne, neu / An, aigüaneu / Cl, calamarsa / Pd, pedra

n.d., dada no disponible

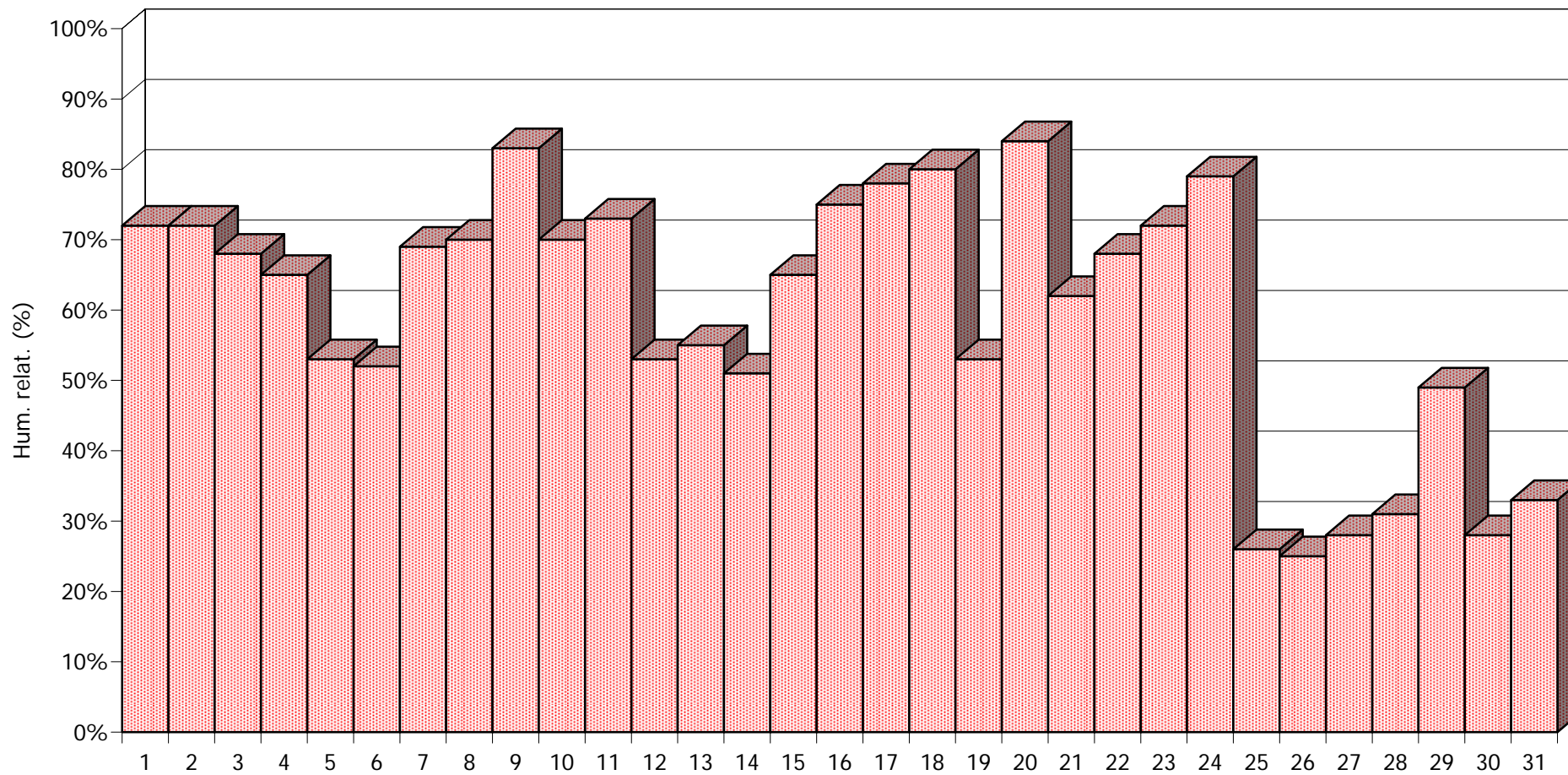
GENER 2005 - Meteograma



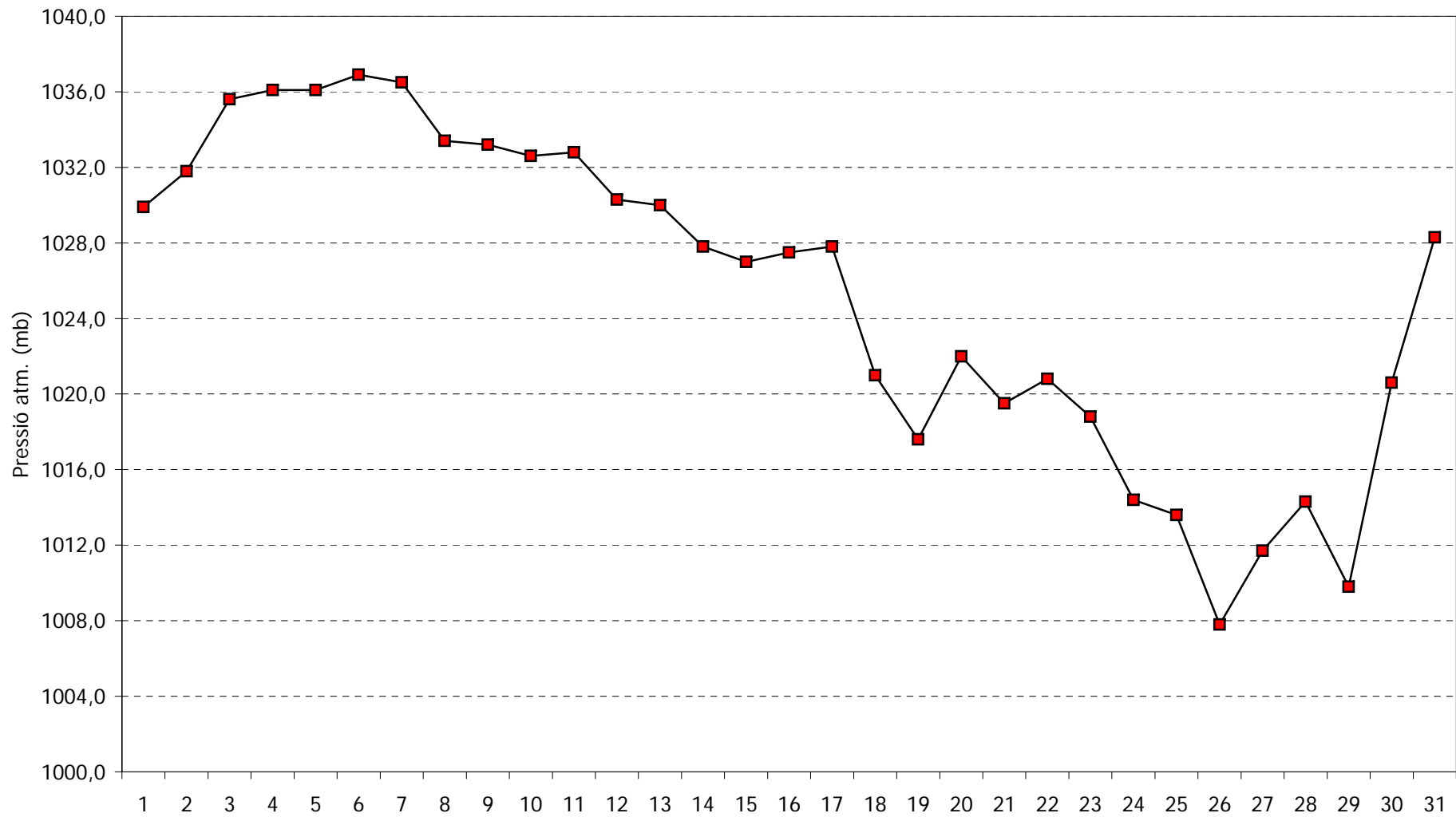
GENER 2005 - Comportament de les temperatures



GENER 2005 - Comportament de la humitat a les 07:00h TMG



GENER 2005 - Pressió atmosfèrica a les 07:00h TMG



GENER 2005 - Cops màxims de vent

