

# ESTACIÓ METEOROLÒGICA DEL MASNOU - PORT

## FEBRER 2009

### DADES TÈRMIQUES:

|   |                  |
|---|------------------|
| - Temperatura màxima absoluta:                  | 17.4°C el dia 10 |
| - Temperatura màxima més baixa:                 | 9.3°C el dia 15  |
| - Temperatura mínima absoluta:                  | 4.5°C el dia 8   |
| - Temperatura mínima més alta:                  | 10.1°C el dia 19 |
| - Mitjana de les temperatures màximes:          | 13.7°C (-0.4°C)* |
| - Mitjana de les temperatures mínimes:          | 7.9°C (-0.2°C)*  |
| - Mitjana tèrmica mensual:                      | 10.8°C (-0.2°C)* |
| - Oscil.lació tèrmica extrema mensual:          | 12.9°C           |
| - Mitjana mensual de les oscil.lacions diàries: | 5.8°C            |

### DADES HÍDRIQUES:

|  |                    |
|--|--------------------|
| - Humitat més alta assolida a les 07 h TMG:  | 90% els dies 1 i 2 |
| - Humitat més baixa assolida a les 07 h TMG: | 39% el dia 8       |
| - Mitjana mensual d'humitat a les 07 h TMG:  | 67.2%              |
| - Precipitació mensual total:                | 44.0 mm            |
| - Dies de precipitació apreciable:           | 5 dies             |
| - Evaporació mensual total:                  | 118.5 mm           |
| - Dies de tempesta:                          | 0 dies             |
| - Dies de calamarsa o pedra:                 | 0 dies             |
| - Dies de neu o aiguaneu:                    | 0 dies             |
| - Màxima precipitació en 24 hores:           | 27.8 mm (el dia 2) |

### DADES EÒLIQUES:

|  |     |
|--|-----|
| - Ratxa de vent màxima mensual:              | --- |
| - Dies de vent fort ( $\geq 50$ km/h):       | --- |
| - Direcció del vent dominant a les 07 h TMG: | --- |
| - Direcció del vent en el dia de més pluja:  | --- |
| - Dies de calma a les 07 h TMG:              | --- |

### PRESSIÓ ATMOSFÈRICA

|  |                      |
|--|----------------------|
| - Pressió atmosfèrica més elevada:                 | 1030.0 hPa el dia 26 |
| - Pressió atmosfèrica més baixa:                   | 991.5 hPa el dia 7   |
| - Mitjana de la pressió atmosfèrica a les 07h TMG: | 1014.7 hPa           |

### ESTAT DEL CEL (a les 07 h TMG):

|  |           |
|--|-----------|
| - Nombre de dies amb cel serè (0 a 1 octa):        | 4 dies    |
| - Nombre de dies amb cel cobert (7 a 8 octes):     | 8 dies    |
| - Mitjana mensual de cobertura del cel a les 07h : | 4.4 octes |

### VISIBILITAT (a les 07 h TMG):

|  |         |
|--|---------|
| - Nombre de dies amb visibilitat bona ( $>5$ km):    | 18 dies |
| - Nombre de dies amb visibilitat regular (1-5 km):   | 10 dies |
| - Nombre de dies amb visibilitat dolenta ( $<1$ km): | 0 dies  |
| - Nombre de dies amb boira:                          | 0 dies  |

### ESTAT DE LA MAR (a les 07 h TMG):

|                          |         |
|--------------------------|---------|
| - Dies de mar plana:     | 0 dies  |
| - Dies de mar arrissada: | 5 dies  |
| - Dies de marejol:       | 16 dies |
| - Dies de maror:         | 7 dies  |
| - Dies de forta maror:   | 0 dies  |
| - Dies de maregassa:     | 0 dies  |

Observadors: Marc Prohom i Joan C. Prohom

\* Diferència respecte la mitjana 1995-2009

### Estació Meteorològica del Masnou-Port / FEBRER 2009

|              |              |       |             |       |            |              |                    | Observacions a les 07:00 TMG |            |              |             |              |               |             |             |             |             |               |             |           |
|--------------|--------------|-------|-------------|-------|------------|--------------|--------------------|------------------------------|------------|--------------|-------------|--------------|---------------|-------------|-------------|-------------|-------------|---------------|-------------|-----------|
|              | T. màx.      | Hora  | T. mín      | Hora  | Oscil.     | T. mitj.     | PPT / Tipus / Hora | T. S.                        | T. H.      | Humitat      | Ten. vap.   | Evap.        | P. atmos.     | Vent        | Raf. màx.   | Dir.        | Hora        | Cel (octes)   | Visibilitat | Estat mar |
| 1            | 13,5         | n.d.  | 8,6         | n.d.  | 4,9        | 11,1         | 7,0 / PI / T i N   | 11,0                         | 10,2       | 90%          | 11,63       | 1,9          | 1000,2        | n.d.        | n.d.        | n.d.        | n.d.        | 7, Cu, Sc, St | regular     | maror     |
| 2            | 12,3         | n.d.  | 8,7         | n.d.  | 3,6        | 10,5         | 27,8 / PI / M i N  | 10,4                         | 9,6        | 90%          | 11,34       | 1,1          | 992,9         | n.d.        | n.d.        | n.d.        | n.d.        | 7, Ci, Ac, As | regular     | maror     |
| 3            | 12,8         | n.d.  | 8,9         | n.d.  | 3,9        | 10,9         | 7,4 / PI / M       | 9,4                          | 8,2        | 84%          | 9,90        | 3,1          | 995,8         | n.d.        | n.d.        | n.d.        | n.d.        | 8, Ns         | regular     | marejol   |
| 4            | 16,1         | n.d.  | 8,5         | n.d.  | 7,6        | 12,3         |                    | 9,0                          | 6,6        | 69%          | 7,92        | 5,1          | 1000,2        | n.d.        | n.d.        | n.d.        | n.d.        | 4, Ac, As     | bona        | marejol   |
| 5            | 13,8         | n.d.  | 9,6         | n.d.  | 4,2        | 11,7         | 1,6 / PI / T       | 10,0                         | 8,4        | 79%          | 9,69        | 2,2          | 1000,2        | n.d.        | n.d.        | n.d.        | n.d.        | 6, Ci, Cs, Ac | bona        | maror*    |
| 6            | 13,1         | n.d.  | 8,0         | n.d.  | 5,1        | 10,6         |                    | 10,2                         | 8,6        | 80%          | 9,95        | 3,8          | 994,2         | n.d.        | n.d.        | n.d.        | n.d.        | 6, Ac, As     | bona        | marejol   |
| 7            | 13,8         | n.d.  | 5,2         | n.d.  | 8,6        | 9,5          |                    | 6,2                          | 4,0        | 67%          | 6,35        | 6,8          | 993,8         | n.d.        | n.d.        | n.d.        | n.d.        | 5, Ci, Ac, Sc | m. bona     | maror     |
| 8            | 14,1         | n.d.  | 4,5         | n.d.  | 9,6        | 9,3          |                    | 5,2                          | 1,2        | 39%          | 3,45        | 6,9          | 1005,6        | n.d.        | n.d.        | n.d.        | n.d.        | 1, Ci         | m. bona     | marejol   |
| 9            | 17,2         | n.d.  | 6,6         | n.d.  | 10,6       | 11,9         |                    | 7,2                          | 5,2        | 71%          | 7,21        | 9,9          | 1015,3        | n.d.        | n.d.        | n.d.        | n.d.        | 4, Ci, Cs, Sc | m. bona     | marejol   |
| 10           | 17,4         | n.d.  | 8,4         | n.d.  | 9,0        | 12,9         |                    | 14,4                         | 9,6        | 52%          | 8,53        | 7,5          | 1013,1        | n.d.        | n.d.        | n.d.        | n.d.        | 7, Ac, As     | m. bona     | maror     |
| <b>Dèc</b>   | <b>14,4</b>  |       | <b>7,7</b>  |       | <b>6,7</b> | <b>11,1</b>  | <b>43,8 mm</b>     | <b>9,3</b>                   | <b>7,2</b> | <b>72,1%</b> | <b>8,60</b> | <b>48,3</b>  | <b>1001,1</b> | <b>n.d.</b> |             |             |             | <b>5,5</b>    |             |           |
| 11           | 13,8         | 13:58 | 6,6         | n.d.  | 7,2        | 10,2         | 0,2 / PI / T       | 7,0                          | 3,8        | 54%          | 5,41        | 6,0          | 1020,2        | n.d.        | 37          | NE          | 16:00       | 2, Ci, Cs, As | m. bona     | marejol   |
| 12           | 11,7         | 16:45 | 6,9         | 4:10  | 4,8        | 9,3          |                    | 8,4                          | 4,8        | 51%          | 5,62        | 4,2          | 1018,9        | 2, NNE      | 44          | NE          | 22:15       | 2, Sc         | m. bona     | marejol   |
| 13           | 10,7         | 17:25 | 5,6         | 6:45  | 5,1        | 8,2          |                    | 6,2                          | 3,4        | 60%          | 5,69        | 3,0          | 1020,5        | 10, WNW     | 24          | SE          | 12:22       | 5, Sc         | bona        | maror*    |
| 14           | 12,0         | 14:53 | 6,0         | 6:42  | 6,0        | 9,0          |                    | 6,4                          | 4,2        | 67%          | 6,44        | 3,7          | 1018,9        | 8, WNW      | 29          | ENE         | 21:45       | 1, Cu         | bona        | marejol   |
| 15           | 9,3          | 15:11 | 6,6         | 8:25  | 2,7        | 8,0          |                    | 7,0                          | 3,6        | 51%          | 5,11        | 3,3          | 1024,2        | 6, NE       | 21          | ENE         | 12:05       | 8, Ac, As, Sc | m. bona     | marejol   |
| 16           | 10,3         | 14:52 | 7,7         | 7:52  | 2,6        | 9,0          |                    | 8,0                          | 5,2        | 62%          | 6,65        | 3,0          | 1024,7        | 3, N        | 19          | NNE         | 5:15        | 5, Ac, Sc     | bona        | arriçada  |
| 17           | 13,0         | 18:02 | 7,4         | 7:51  | 5,6        | 10,2         |                    | 8,2                          | 6,4        | 75%          | 8,15        | 7,1          | 1024,7        | 10, NW      | 40          | S           | 15:05       | 2, Ci         | regular     | arriçada  |
| 18           | 17,3         | 12:25 | 9,1         | 3:42  | 8,2        | 13,2         |                    | 10,4                         | 6,2        | 49%          | 6,18        | 3,9          | 1017,5        | 8, N        | 39          | NNE         | 7:13        | 4, Ac, As     | bona        | marejol   |
| 19           | 13,3         | var   | 10,1        | 3:47  | 3,2        | 11,7         |                    | 10,4                         | 8,6        | 78%          | 9,83        | 4,7          | 1021,0        | 8, WNW      | 37          | SSE         | 16:45       | 2, Sc         | m. bona     | marejol   |
| 20           | 12,3         | 0:10  | 7,8         | 23:59 | 4,5        | 10,1         |                    | 10,6                         | 5,8        | 43%          | 5,49        | 4,2          | 1027,0        | 7, NNE      | 29          | ENE         | 11:44       | 7, Sc         | m. bona     | maror     |
| <b>Dèc</b>   | <b>12,4</b>  |       | <b>7,4</b>  |       | <b>5,0</b> | <b>9,9</b>   | <b>0,2 mm</b>      | <b>8,3</b>                   | <b>5,2</b> | <b>59,0%</b> | <b>6,46</b> | <b>43,1</b>  | <b>1021,8</b> | <b>6,9</b>  |             |             |             | <b>3,8</b>    |             |           |
| 21           | 12,6         | 16:44 | 7,0         | var   | 5,6        | 9,8          |                    | 7,2                          | 4,8        | 67%          | 6,80        | 3,4          | 1025,9        | 5, WNW      | 34          | ENE         | 14:15       | 8, Ac, As     | regular     | arriçada  |
| 22           | 17,1         | 17:03 | 8,0         | 7:05  | 9,1        | 12,6         |                    | 8,2                          | 5,6        | 65%          | 7,06        | 6,2          | 1026,6        | 3, W        | 32          | SW          | 14:45       | 2, Ci, Ac     | regular     | marejol   |
| 23           | 14,9         | 13:15 | 9,7         | 4:52  | 5,2        | 12,3         |                    | 10,4                         | 7,4        | 63%          | 7,94        | 5,6          | 1021,9        | 8, WNW      | 35          | S           | 14:42       | 4, Sc         | regular     | marejol   |
| 24           | 13,6         | 15:34 | 9,3         | 3:33  | 4,3        | 11,5         |                    | 9,8                          | 7,4        | 73%          | 8,60        | 1,9          | 1018,3        | 10, WNW     | 24          | WNW         | 8:55        | 6, Sc         | regular     | marejol   |
| 25           | 13,9         | 11:52 | 9,4         | 12:00 | 4,5        | 11,7         |                    | 9,6                          | 7,6        | 75%          | 8,96        | 2,7          | 1024,7        | 0, calma    | 24          | ENE         | 14:41       | 4, Ac         | bona        | marejol   |
| 26           | 13,8         | 11:33 | 8,9         | 5:53  | 4,9        | 11,4         |                    | 9,8                          | 7,8        | 74%          | 8,96        | 3,5          | 1028,3        | 2, SW       | 46          | S           | 14:15       | 0             | regular     | marejol   |
| 27           | 14,7         | 15:42 | 9,3         | 6:43  | 5,4        | 12,0         |                    | 9,4                          | 7,6        | 77%          | 9,08        | 1,9          | 1021,0        | 0, calma    | 19          | ENE         | 12:25       | 1, Ci         | bona        | arriçada  |
| 28           | 13,9         | n.d.  | 8,9         | var   | 5,0        | 11,4         | lp. / PI / N       | 9,6                          | 7,8        | 77%          | 9,20        | 1,9          | 1016,5        | 5, WNW      | 24          | NE          | 19:25       | 7, Cs, Cc, Ac | regular     | arriçada  |
| 29           |              |       |             |       |            |              |                    |                              |            |              |             |              |               |             |             |             |             |               |             |           |
| 30           |              |       |             |       |            |              |                    |                              |            |              |             |              |               |             |             |             |             |               |             |           |
| 31           |              |       |             |       |            |              |                    |                              |            |              |             |              |               |             |             |             |             |               |             |           |
| <b>Dèc</b>   | <b>14,3</b>  |       | <b>8,8</b>  |       | <b>5,5</b> | <b>11,6</b>  | <b>0,0 mm</b>      | <b>9,3</b>                   | <b>7,0</b> | <b>71,4%</b> | <b>8,54</b> | <b>27,1</b>  | <b>1022,9</b> | <b>4,1</b>  |             |             |             | <b>4,0</b>    |             |           |
| <b>TOTAL</b> | <b>13,65</b> |       | <b>7,90</b> |       | <b>5,8</b> | <b>10,78</b> | <b>44,0 mm</b>     | <b>8,9</b>                   | <b>6,4</b> | <b>67,2%</b> | <b>7,76</b> | <b>118,5</b> | <b>1014,7</b> | <b>n.d.</b> | <b>n.d.</b> | <b>n.d.</b> | <b>n.d.</b> | <b>4,4</b>    |             |           |

\* Mar de fons

Ràfega màxima de 0 a 24h

Temperatures (°C), Precipitació i Evaporació Potencial (mm), Vent (km/h), Pressió atmosfèrica (mb) i Estat del Cel (octes)

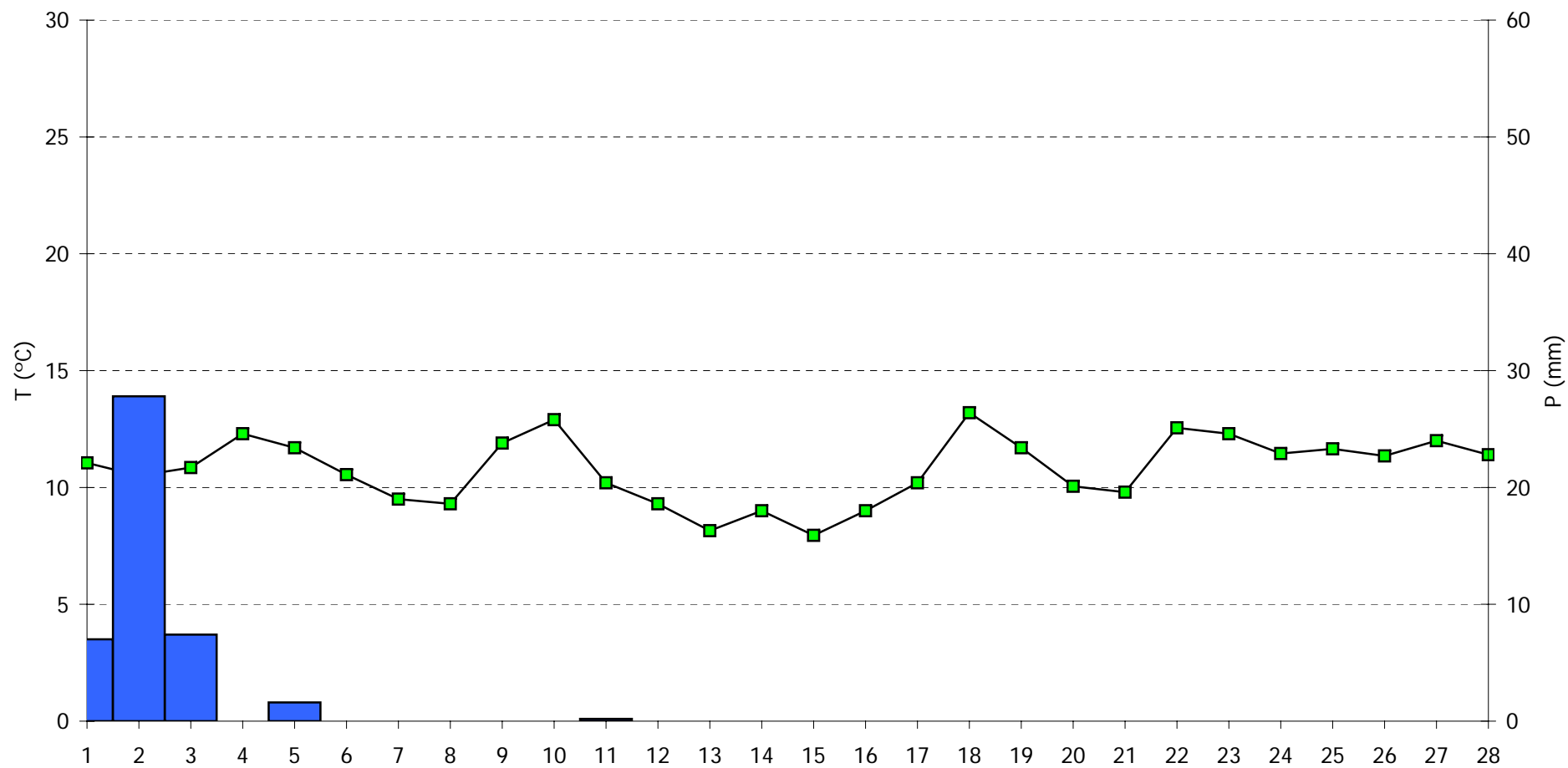
Simbologia tipus de núvols: Ci, Cirrus / Cc, Cirrocumulus / Cs, Cirrostratus / Ac, Altcumulus / As, Altostratus / Ns, Nimbostratus / Sc, Stratocumulus / St, Stratus / Cu, Cumulus / Cb, Cumulonimbus

M, matí (07-13h) / T, tarda (13-18h) / N, nit (18-07h)

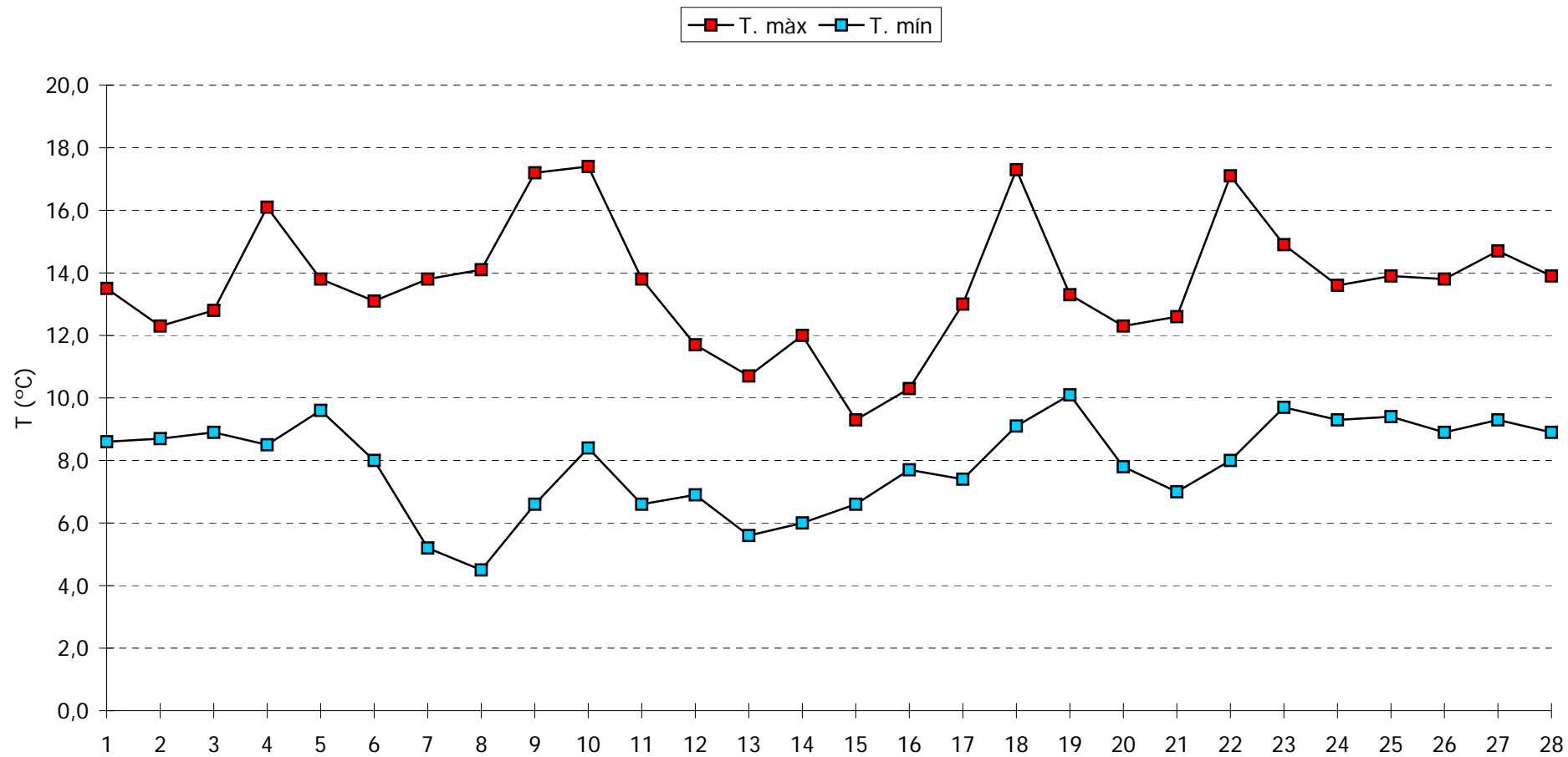
PI, pluja / Tm, tempesta / Ne, neu / An, aigüaneu / Cl, calamarsa / Pd, pedra

n.d., dada no disponible

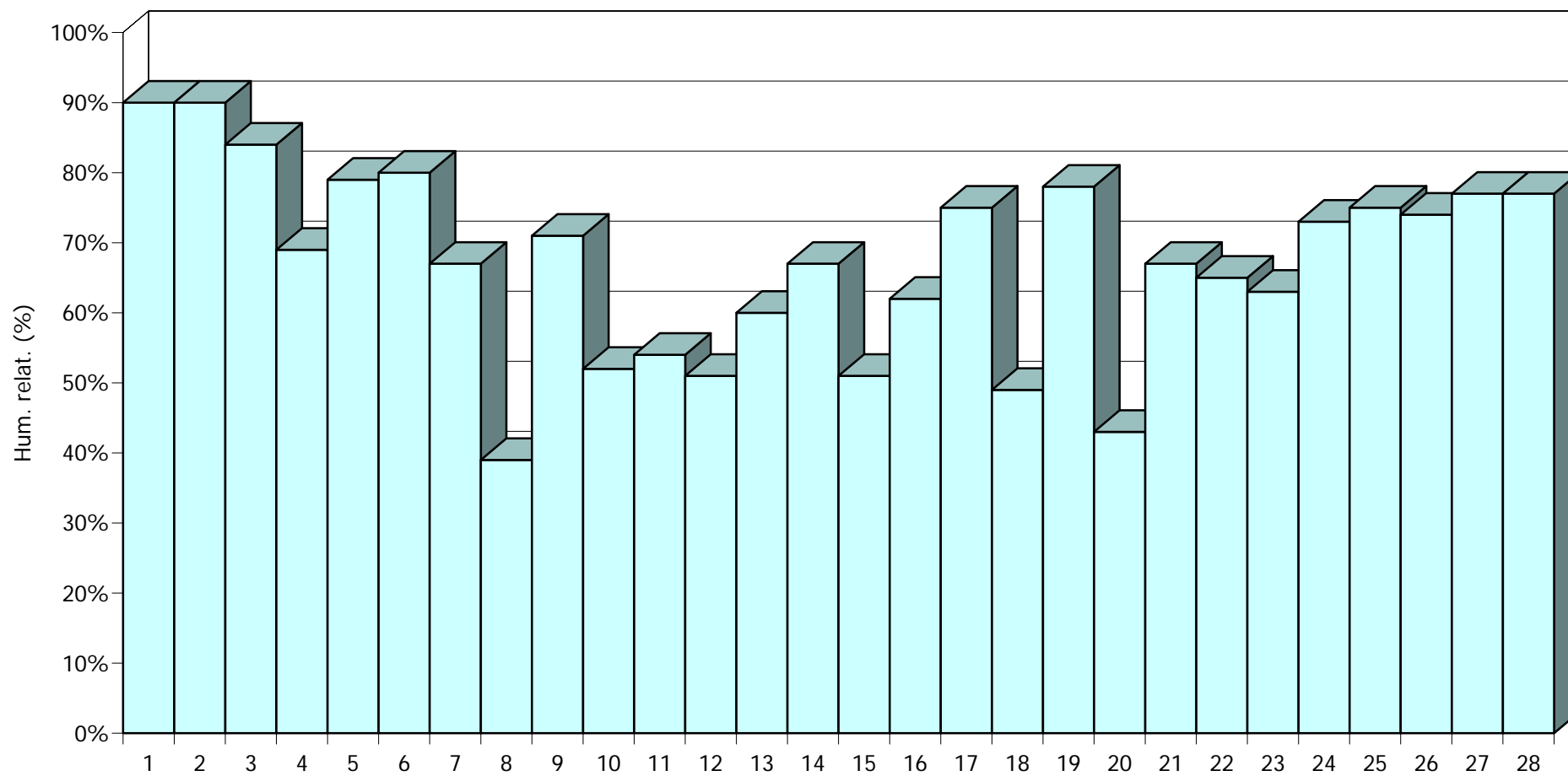
### FEBRER 2009 - Meteograma



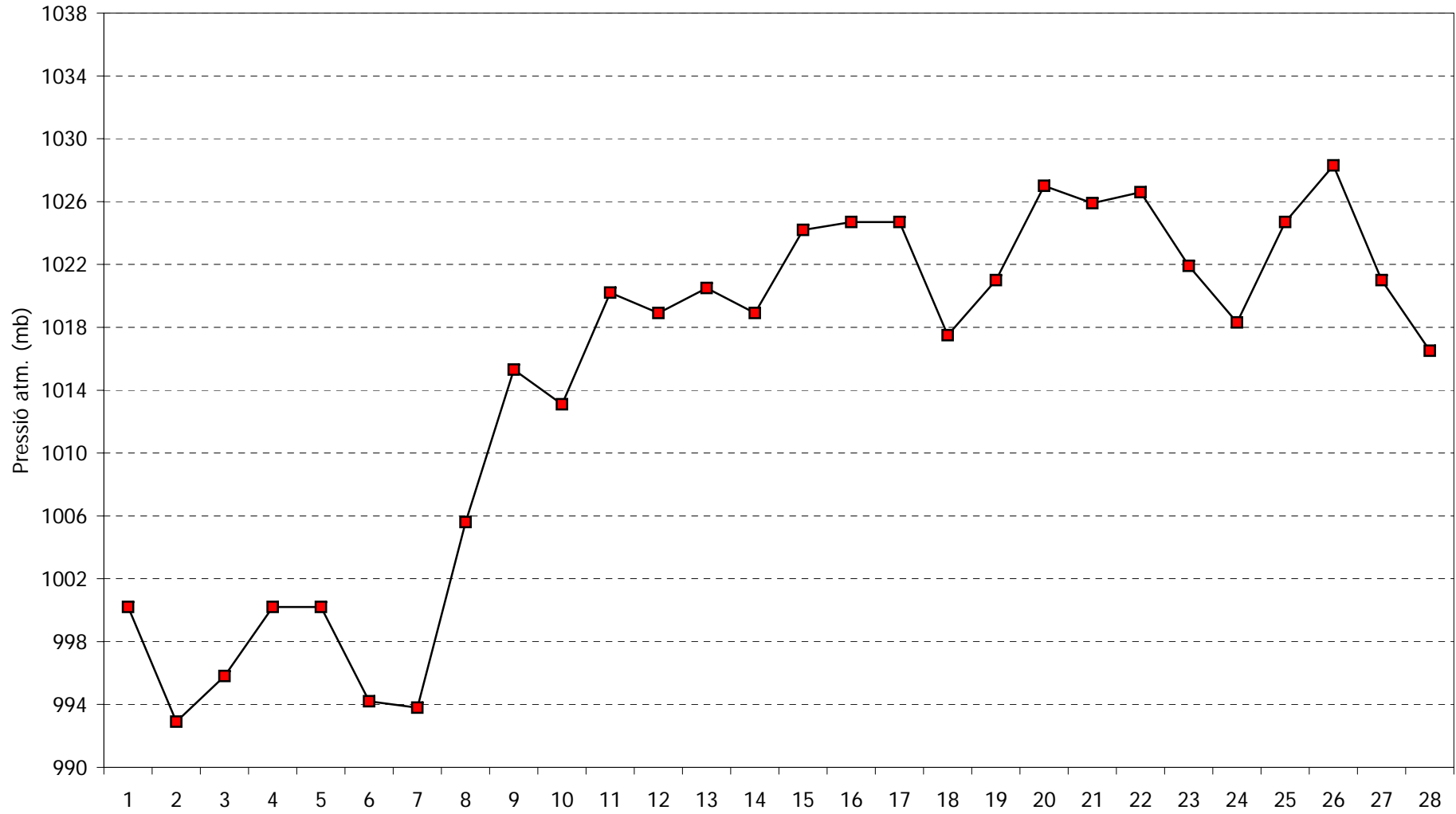
### FEBRER 2009 - Comportament de les temperatures



**FEBRER 2009 - Humitat relativa a les 07:00h TMG**



**FEBRER 2009 - Pressió atmosfèrica a les 07:00h TMG**



**FEBRER 2009 - Cops màxims de vent**

