

ESTACIÓ METEOROLÒGICA DEL MASNOU - PORT

FEBRER 2008

DADES TÈRMiques:

- Temperatura màxima absoluta:	17.2°C el dia 22
- Temperatura màxima més baixa:	12.4°C el dia 2
- Temperatura mínima absoluta:	6.9°C el dia 10
- Temperatura mínima més alta:	12.5°C el dia 25
- Mitjana de les temperatures màximes:	14.3°C (+0.4°C)*
- Mitjana de les temperatures mínimes:	9.6°C (+1.5°C)*
- Mitjana tèrmica mensual:	12.0°C (+1.0°C)*
- Oscil.lació tèrmica extrema mensual:	10.3°C
- Mitjana mensual de les oscil.lacions diàries:	4.8°C

DADES HÍDRiques:

- Humitat més alta assolida a les 07 h TMG:	99% el dia 28
- Humitat més baixa assolida a les 07 h TMG:	55% el dia 8
- Mitjana mensual d'humitat a les 07 h TMG:	77.0%
- Precipitació mensual total:	24.8 mm
- Dies de precipitació apreciable:	9 dies
- Evaporació mensual total:	89.3 mm
- Dies de tempesta:	0 dies
- Dies de calamarsa o pedra:	0 dies
- Dies de neu o aiguaneu:	0 dies
- Màxima precipitació en 24 hores:	14.7 mm (el dia 3)

DADES EÒLIQUES:

- Ratxa de vent màxima mensual:	62 km/h dia 4 (SSW)
- Dies de vent fort (≥ 50 km/h):	2 dies
- Direcció del vent dominant a les 07 h TMG:	NW (7 dies)
- Direcció del vent en el dia de més pluja:	SW (el dia 3)
- Dies de calma a les 07 h TMG:	4 dies

PRESSIÓ ATMOSFÈRICA

- Pressió atmosfèrica més elevada:	1037.9 hPa el dia 15
- Pressió atmosfèrica més baixa:	1009.7 hPa el dia 4
- Mitjana de la pressió atmosfèrica a les 07h TMG:	1026.8 hPa

ESTAT DEL CEL (a les 07 h TMG):

- Nombre de dies amb cel serè (0 a 1 octa):	8 dies
- Nombre de dies amb cel cobert (7 a 8 octes):	10 dies
- Mitjana mensual de cobertura del cel a les 07h :	4.2 octes

VISIBILITAT (a les 07 h TMG):

- Nombre de dies amb visibilitat bona (>5 km):	18 dies
- Nombre de dies amb visibilitat regular (1-5 km):	8 dies
- Nombre de dies amb visibilitat dolenta (<1 km):	3 dies
- Nombre de dies amb boira:	5 dies

ESTAT DE LA MAR (a les 07 h TMG):

- Dies de mar plana:	3 dies
- Dies de mar arrissada:	9 dies
- Dies de marejol:	9 dies
- Dies de maror:	8 dies
- Dies de forta maror:	0 dies
- Dies de maregassa:	0 dies

Observadors: Marc Prohom i Joan C. Prohom

* Diferència respecte la mitjana 1995-2008

Estació Meteorològica del Masnou-Port / FEBRER 2008

								Observacions a les 07:00 TMG												
	T. màx.	Hora	T. mín	Hora	Oscil.	T. mitj.	PPT / Tipus / Hora	T. S.	T. H.	Humitat	Ten. vap.	Evap.	P. atmos.	Vent	Raf. màx.	Dir.	Hora	Cel (octes)	Visibilitat	Estat mar
1	13.0	13:15	7.0	3:05	6.0	10.0		9.6	6.2	57%	6.81	6.7	1020.7	6, WNW	38	SSW	15:25	7, Ac, As	bona	arriçada
2	12.4	13:13	8.3	4:30	4.1	10.4	0,5 / Pl / N	8.8	5.6	59%	6.68	4.2	1015.9	4, NW	24	WSW	13:25	4, Ci, Cs	bona	arriçada
3	13.8	22:15	8.3	3:58	5.5	11.1	14,7 / Pl / M, T i N	9.2	7.2	73%	8.49	3.2	1019.5	6, WNW	54	SSW	14:05	7, Cu, Sc	bona	marejol
4	16.7	14:45	9.8	23:49	6.9	13.3		11.8	9.6	75%	10.37	6.3	1011.7	24, WSW	62	SSW	4:15	4, Sc	m. bona	maror
5	15.8	14:35	7.0	6:05	8.8	11.4		7.4	5.0	67%	6.89	6.4	1024.5	5, NW	37	WSW	12:15	2, Ci, Cs	m. bona	marejol
6	15.7	12:47	8.9	2:15	6.8	12.3		10.2	7.0	60%	7.46	3.1	1030.3	3, NNW	nd	nd	nd	1, Ci	bona	arriçada
7	15.8	12:07	9.3	nd	6.5	12.6		11.2	8.0	61%	8.11	3.0	1032.7	0, calma	27	NNE	20:25	1, Ci	bona	plana
8	14.3	8:50	9.6	6:45	4.7	12.0		10.0	6.4	55%	6.75	2.6	1032.1	9, NW	23	ENE	15:35	0	bona	arriçada
9	14.4	10:45	8.5	6:50	5.9	11.5		8.6	7.4	85%	9.49	2.7	1032.1	6, NW	21	NW	9:05	2, Sc	m. bona	arriçada
10	13.5	12:31	6.9	6:40	6.6	10.2		7.4	5.6	75%	7.72	3.6	1030.0	12, NW	13	var	var	1, Sc	bona	marejol
Dèc	14.5		8.4		6.2	11.5	15.2 mm	9.4	6.8	66.7%	7.88	41.8	1025.0	7.5				2.9		
11	13.1	10:47	8.3	2:55	4.8	10.7		10.2	7.8	70%	8.71	5.1	1029.6	6, N	38	ENE	16:35	6, Sc	bona	marejol
12	12.8	12:07	9.2	2:17	3.6	11.0		10.0	7.6	69%	8.47	4.7	1029.6	11, N	47	NE	13:05	2, Cu	bona	maror
13	12.7	14:15	7.7	2:50	5.0	10.2	0,2 / Pl / N	8.2	6.0	71%	7.72	5.2	1031.4	9, NNW	42	ENE	10:45	2, Ac, As	bona	marejol
14	13.3	13:45	9.8	7:45	3.5	11.6	0,8 / Pl / M	10.2	8.6	81%	10.07	4.0	1031.1	17, NNE	38	NE	11:25	7, Ci, Ac, Sc	bona	maror
15	12.9	10:15	9.3	23:55	3.6	11.1		10.6	8.2	71%	9.07	2.7	1027.4	6, NNE	24	ENE	9:35	1, Ci, Cc	bona	maror*
16	13.2	13:55	8.0	6:15	5.2	10.6		8.2	6.4	77%	8.37	2.9	1030.0	5, NW	27	ENE	9:55	0	regular	marejol*
17	14.1	10:35	10.1	3:06	4.0	12.1	4,0 / Pl / N	11.2	8.8	72%	9.57	3.7	1036.9	6, NNE	29	ENE	11:05	6, Sc	bona	marejol
18	12.8	var	8.7	2:45	4.1	10.8	0,4 / Pl / T	12.0	9.6	73%	10.23	3.1	1032.5	13, SE	24	ESE	7:55	7, Ac, Sc	bona	maror
19	13.7	14:15	11.3	18:55	2.4	12.5	1,8 / Pl / T i N	12.6	11.0	82%	11.96	2.0	1024.1	18, ENE	31	ENE	15:25	8, Cu	bona	maror
20	14.5	12:17	11.9	23:57	2.6	13.2	0,2 / Pl / M	12.8	12.3	94%	13.89	2.0	1021.6	16, NE	34	NE	6:35	8, Sc, Cu	regular	maror
Dèc	13.3		9.4		3.9	11.4	7.4 mm	10.6	8.6	76.0%	9.81	35.4	1029.4	10.7				4.7		
21	14.6	11:25	10.2	4:30	4.4	12.4		11.2	9.8	82%	10.90	2.1	1028.2	0, calma	14	WNW	23:25	3, Sc	regular	marejol
22	17.2	11:00	11.3	6:45	5.9	14.3		11.6	10.2	84%	11.47	1.5	1029.9	7, N	16	N	7:06	1, Ci	regular	arriçada
23	16.3	11:15	10.5	23:56	5.8	13.4		11.4	10.4	85%	11.60	1.3	1030.2	4, ENE	19	SSE	16:05	0	regular	arriçada
24	14.4	10:05	9.0	3:22	5.4	11.7	2,2 / Pl / N	9.8	9.2	93%	11.26	1.7	1027.5	4, WNW	26	NNE	20:45	7, St	regular	plana
25	14.8	12:35	12.5	0:45	2.3	13.7		13.2	12.5	92%	13.95	0.9	1024.6	6, N	18	ENE	var	8, Sc	regular	maror
26	15.7	10:55	12.3	6:55	3.4	14.0		12.4	11.6	90%	12.95	1.2	1022.6	4, NW	35	SSW	14:32	5, Ac, As, St	dolenta	marejol
27	13.3	12:35	11.5	var	1.8	12.4		11.8	11.6	98%	13.56	0.5	1022.2	0, calma	13	var	var	8, St	dolenta	arriçada
28	14.0	14:12	10.4	6:55	3.6	12.2		10.4	10.3	99%	12.48	1.1	1021.6	0, calma	18	SSW	3:46	8, St	dolenta	arriçada
29	16.9	15:05	12.3	6:43	4.6	14.6		12.4	10.9	82%	11.80	1.8	1025.8	6, NNW	18	SSW	10:15	4, Ac	regular	plana
30																				
31																				
Dèc	15.2		11.1		4.1	13.2	2.2 mm	11.6	10.7	89.4%	12.38	12.1	1025.8	3.4				4.9		
TOTAL	14.33		9.58		4.8	11.96	24.8 mm	10.5	8.6	77.0%	9.89	89.3	1026.8	7.2	62	SSW	dia 4	4.2		

* Mar de fons

Ràfega màxima de 0 a 24h

Temperatures (°C), Precipitació i Evaporació Potencial (mm), Vent (km/h), Pressió atmosfèrica (mb) i Estat del Cel (octes)

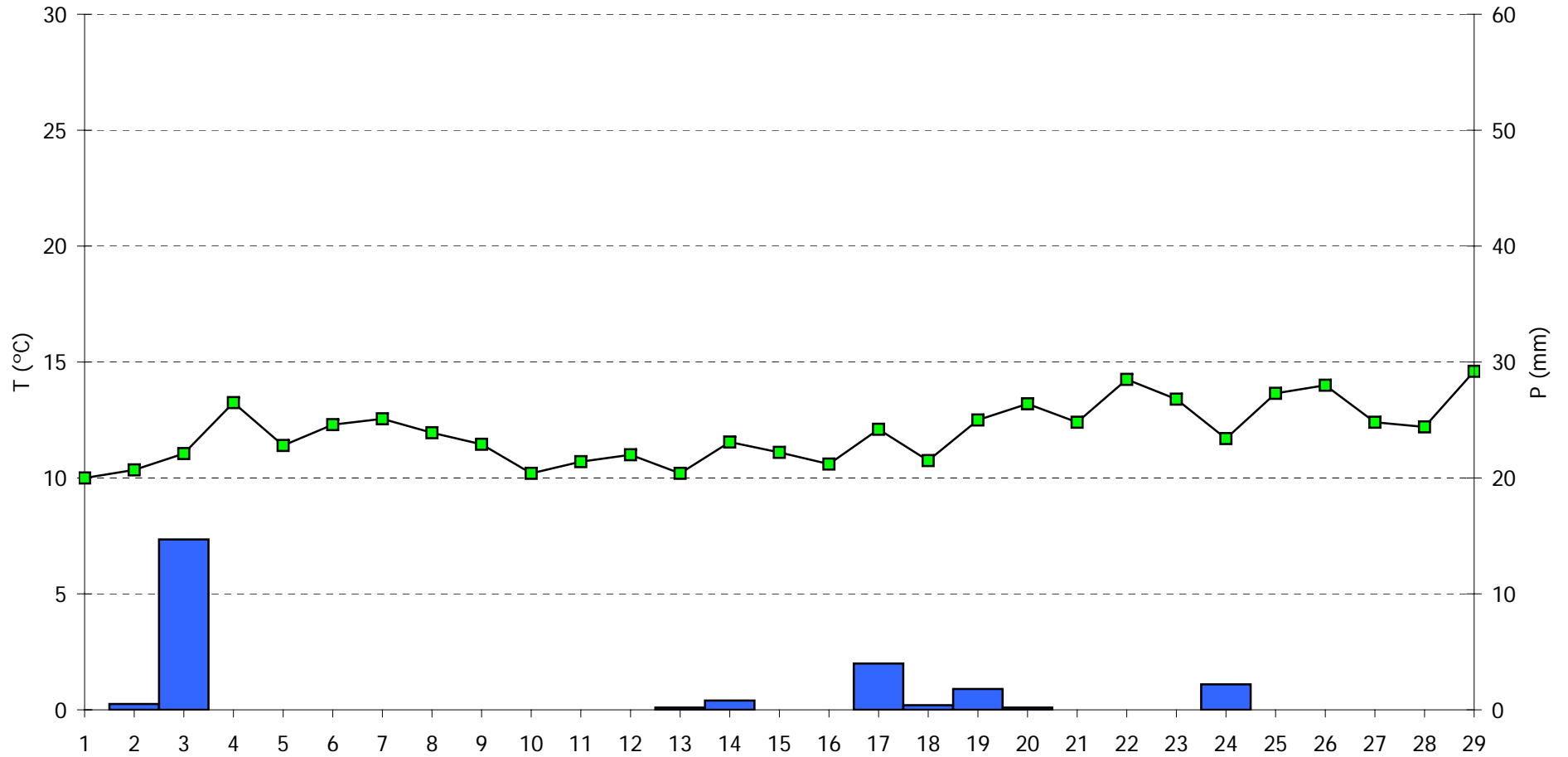
Simbologia tipus de núvols: Ci, Cirrus / Cc, Cirrocumulus / Cs, Cirrostratus / Ac, Altopumulus / As, Altostratus / Ns, Nimbostratus / Sc, Stratocumulus / St, Stratus / Cu, Cumulus / Cb, Cumulonimbus

M, matí (07-13h) / T, tarda (13-18h) / N, nit (18-07h)

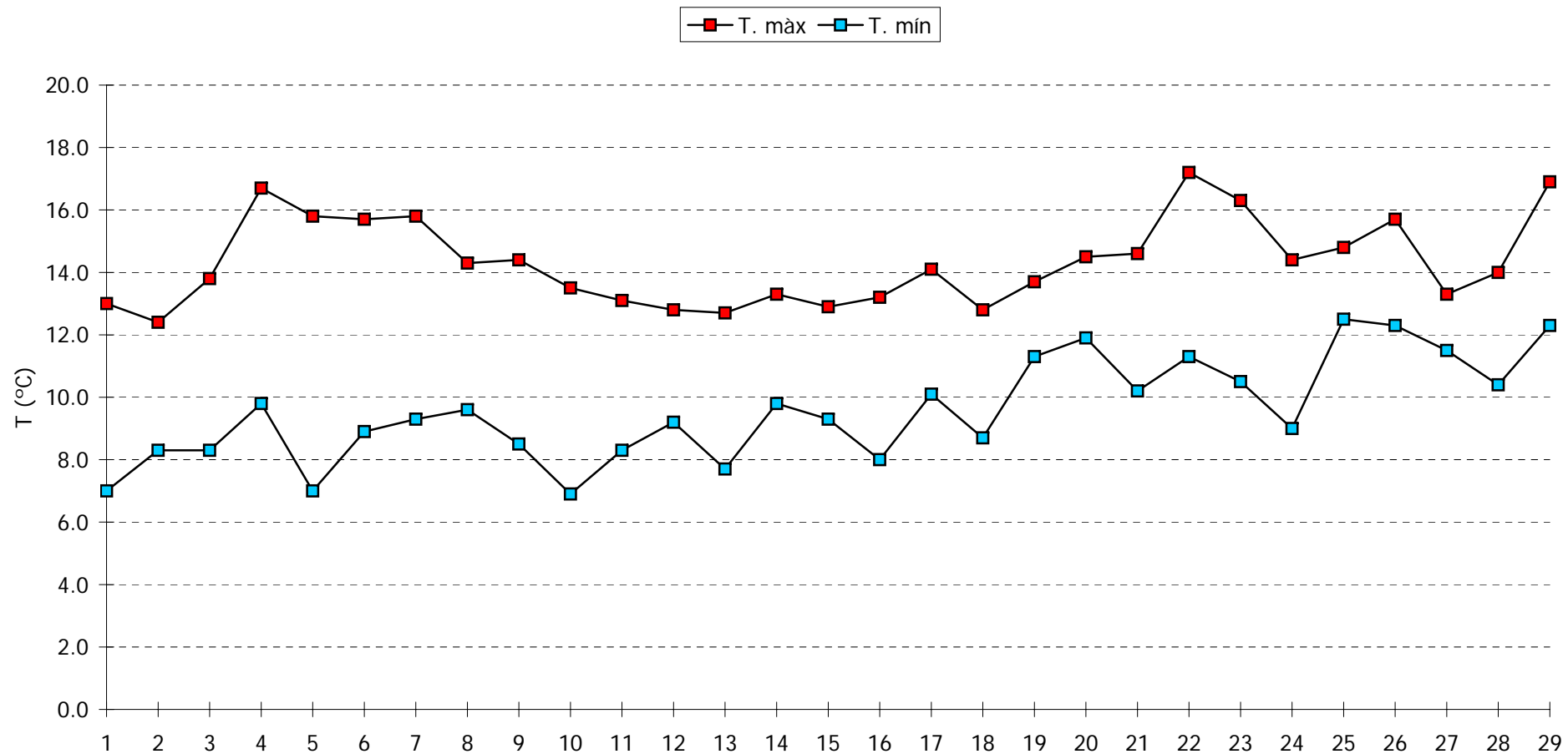
Pl, pluja / Tm, tempesta / Ne, neu / An, aigua neu / Cl, calamarsa / Pd, pedra

n.d., dada no disponible

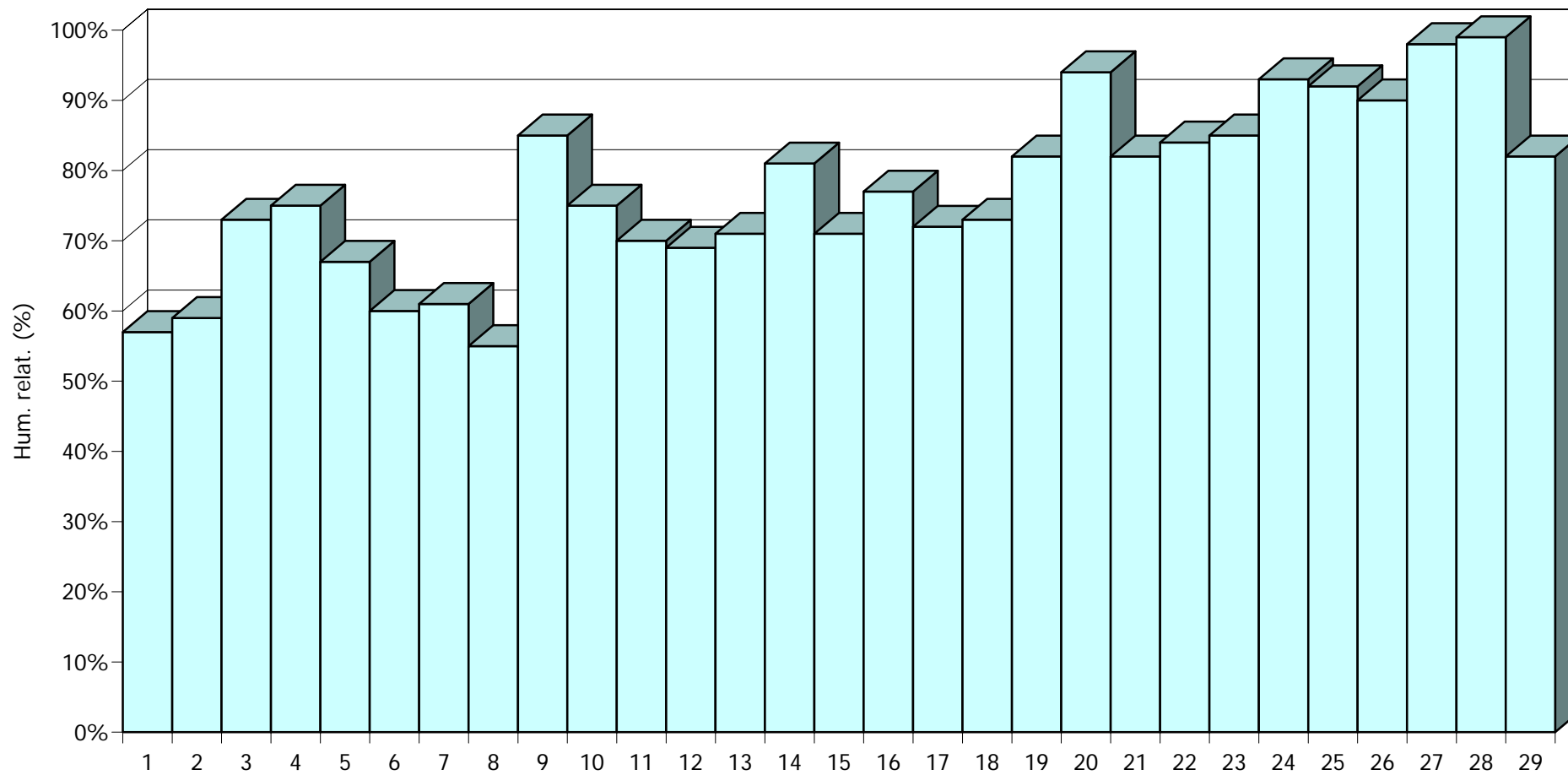
FEBRER 2008 - Meteograma



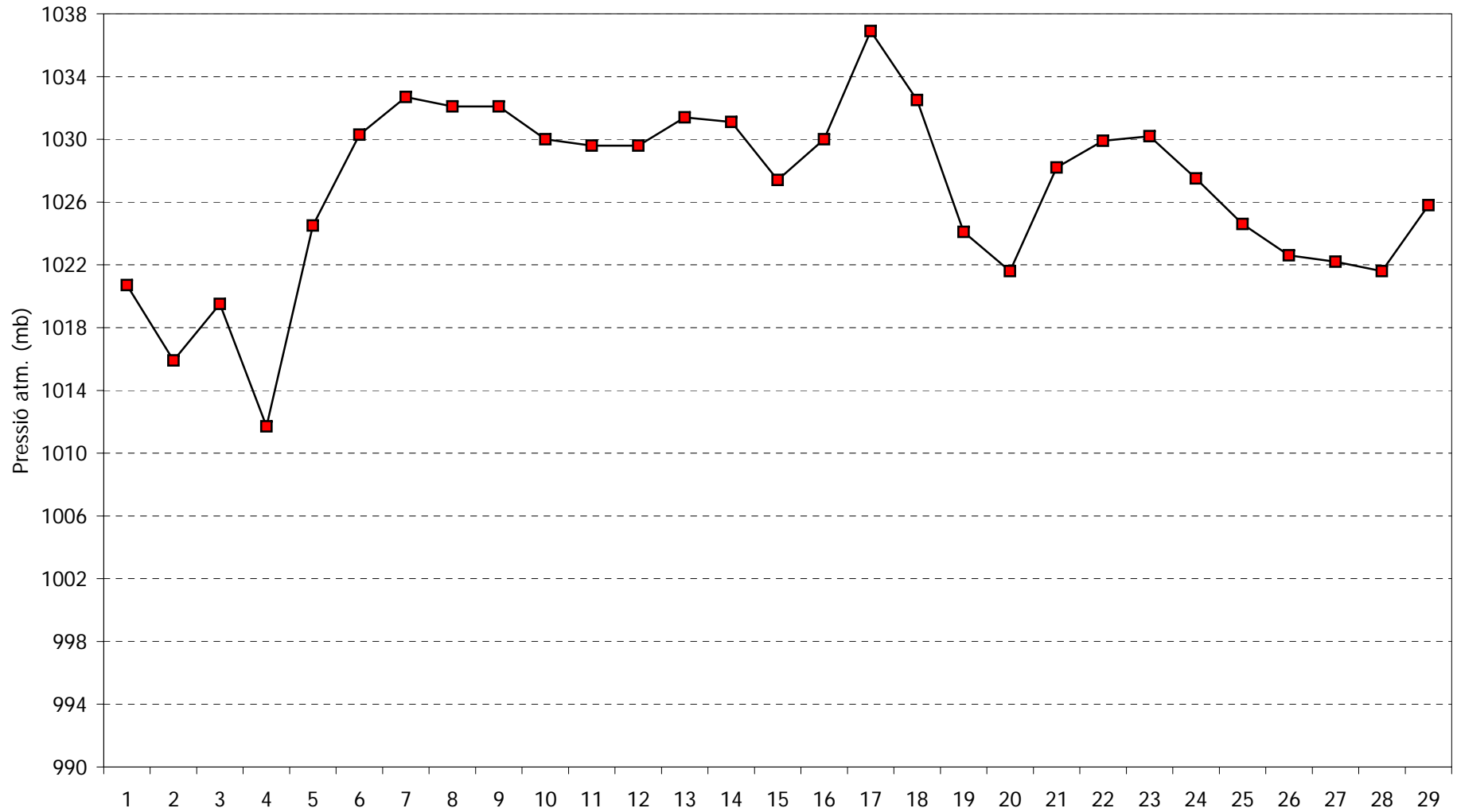
FEBRER 2008 - Comportament de les temperatures



FEBRER 2008 - Humitat relativa a les 07:00h TMG



FEBRER 2008 - Pressió atmosfèrica a les 07:00h TMG



FEBRER 2008 - Cops màxims de vent

