

# ESTACIÓ METEOROLÒGICA DEL MASNOU - PORT

## FEBRER 2007

### DADES TÈRMiques:

- Temperatura màxima absoluta:	23.7°C el dia 15
- Temperatura màxima més baixa:	12.9°C el dia 4
- Temperatura mínima absoluta:	7.4°C els dies 3 i 4
- Temperatura mínima més alta:	12.7°C el dia 28
- Mitjana de les temperatures màximes:	16.4°C
- Mitjana de les temperatures mínimes:	9.6°C
- Mitjana tèrmica mensual:	13.0°C
- Oscil.lació tèrmica extrema mensual:	16.3°C
- Mitjana mensual de les oscil.lacions diàries:	6.8°C

### DADES HÍDRiques:

- Humitat més alta assolida a les 07 h TMG:	85% els dies 9 i 21
- Humitat més baixa assolida a les 07 h TMG:	39% el dia 15
- Mitjana mensual d'humitat a les 07 h TMG:	65.5%
- Precipitació mensual total:	14.8 mm
- Dies de precipitació apreciable:	3 dies
- Evaporació mensual total:	127.1 mm
- Dies de tempesta:	1 dia
- Dies de calamarsa o pedra:	0 dies
- Dies de neu o aiguaneu:	0 dies
- Màxima precipitació en 24 hores:	8.2 mm (el dia 8)

### DADES EÒLIQUES:

- Ràfaga de vent màxima mensual:	77 km/h dia 12 (W)
- Dies de vent fort ( $\geq 50$ km/h):	3 dies
- Direcció del vent dominant a les 07 h TMG:	WSW i NW (6 dies)
- Direcció del vent en el dia de més pluja:	NE (el dia 8)
- Dies de calma a les 07 h TMG:	1 dia

### PRESSIÓ ATMOSFÈRICA

- Pressió atmosfèrica més elevada:	1029.0 hPa el dia 2
- Pressió atmosfèrica més baixa:	1002.5 hPa el dia 7
- Mitjana de la pressió atmosfèrica a les 07h TMG:	1015.6 hPa

### ESTAT DEL CEL (a les 07 h TMG):

- Nombre de dies amb cel serè (0 a 1 octa):	5 dies
- Nombre de dies amb cel cobert (7 a 8 octes):	11 dies
- Mitjana mensual de cobertura del cel a les 07h :	4.7 octes

### VISIBILITAT (a les 07 h TMG):

- Nombre de dies amb visibilitat bona ( $>5$ km):	15 dies
- Nombre de dies amb visibilitat regular (1-5 km):	13 dies
- Nombre de dies amb visibilitat dolenta ( $<1$ km):	0 dies
- Nombre de dies amb boira:	0 dies

### ESTAT DE LA MAR (a les 07 h TMG):

- Dies de mar plana:	0 dies
- Dies de mar arrissada:	13 dies
- Dies de marejol:	10 dies
- Dies de maror:	5 dies
- Dies de forta maror:	0 dies
- Dies de maregassa:	0 dies

Observadors: Marc Prohom i Joan C. Prohom

**Estació Meteorològica del Masnou-Port / FEBRER 2007**

								Observacions a les 07:00 TMG												
	T. màx.	Hora	T. mín	Hora	Oscil.	T. mitj.	P. / Tipus / Hora	T. S.	T. H.	Humitat	Ten. vap.	Evap.	P. atmos.	Vent	Raf. màx.	Dir.	Hora	Cel (octes)	Visibilitat	Estat mar
1	14.7	14:11	8.7	var	6.0	11.7		8.8	6.8	72%	8.15	4.7	1024.8	13, W	47	NNW	19:31	5, Ac	regular	arriçada
2	13.7	10:37	7.9	6:55	5.8	10.8		8.0	5.6	66%	7.08	2.9	1028.5	14, NNW	29	NW	0:35	3, As	regular	arriçada
3	13.2	13:57	7.4	5:57	5.8	10.3		8.0	6.2	75%	8.04	2.5	1027.1	0, calma	19	NW	2:05	4, Ac, Ci, Cs	regular	arriçada
4	12.9	15:17	7.4	7:17	5.5	10.2		7.8	5.8	73%	7.72	2.8	1024.0	14, NW	26	ENE	11:17	7, Ac, Sc	regular	arriçada
5	13.7	11:57	10.8	23:59	2.9	12.3	0.4 / Pl / T i N	11.2	8.6	69%	9.17	1.9	1023.1	6, WNW	23	SSW	16:45	7, Sc	regular	arriçada
6	14.7	14:27	8.3	6:27	6.4	11.5		9.0	6.8	71%	8.15	6.0	1010.9	17, NNW	31	NNW	5:53	4, Ci, Cs, Ac	regular	arriçada
7	17.0	14:17	7.9	n.d.	9.1	12.5		10.8	7.6	61%	7.90	8.1	1004.5	13, WSW	47	W	13:11	7, Ci, Cs, Ac	regular	marejol
8	15.8	11:55	10.8	n.d.	5.0	13.3	8.2 / Pl / T i N	13.0	8.0	45%	6.74	2.9	1004.6	16, WSW	46	n.d.	18:27	6, Ac, As	m. bona	marejol
9	13.9	12:37	9.7	8:17	4.2	11.8		11.0	9.8	85%	11.15	5.4	1004.2	13, W	38	SSW	16:30	7, Ns, Sc	bona	maror
10	16.0	16:01	9.3	2:47	6.7	12.7		11.8	7.4	49%	6.78	3.7	1009.6	27, W	57	W	5:37	4, Ac, Cu	m. bona	maror
<b>Dèc</b>	<b>14.6</b>		<b>8.8</b>		<b>5.7</b>	<b>11.7</b>	<b>8,6 mm</b>	<b>9.9</b>	<b>7.3</b>	<b>66.6%</b>	<b>8.09</b>	<b>40.9</b>	<b>1016.1</b>	<b>13.3</b>				<b>5.4</b>		
11	18.8	12:01	9.6	5:47	9.2	14.2		10.0	7.0	62%	7.61	4.7	1016.3	6, WNW	34	SSW	21:57	7, Cs, Ac, As	bona	marejol
12	21.2	12:07	12.3	18:53	8.9	16.8	lp. / Pl / M	16.8	13.2	65%	12.43	9.3	1008.3	14, W	77	W	14:17	7, Cs, Ac, As	bona	maror
13	15.3	11:51	8.3	7:17	7.0	11.8		8.9	5.0	49%	5.58	7.6	1018.8	16, NW	47	WNW	5:10	5, Cc, Ac	bona	arriçada
14	21.0	15:15	12.3	23:59	8.7	16.7		13.2	10.2	66%	10.01	5.0	1012.0	5, WSW	59	WSW	15:55	7, Cs, Ac, As	regular	arriçada
15	23.7	15:18	9.8	6:35	13.9	16.8		10.2	5.2	39%	4.85	5.0	1020.7	10, W	44	NW	3:55	0	m. bona	marejol
16	15.2	9:17	9.2	6:31	6.0	12.2		9.4	6.2	58%	6.84	3.7	1019.6	3, NW	27	NE	23:55	2, Ac	m. bona	marejol
17	14.4	3:15	11.3	19:55	3.1	12.9	6.2 / Pl, Tm / M i T	13.8	11.6	75%	11.83	2.1	1013.3	10, NE	47	NNE	5:15	8, Sc	regular	maror
18	14.2	10:15	8.8	6:17	5.4	11.5	lp. / Pl / T	9.4	7.4	73%	8.60	5.1	1010.1	6, WSW	44	N	22:25	3, Ci, Ac	m. bona	maror*
19	15.4	14:35	9.4	5:55	6.0	12.4		10.2	7.8	70%	8.71	3.6	1016.0	8, SW	44	WSW	14:25	1, Sc	m. bona	marejol
20	14.4	14:50	9.3	6:55	5.1	11.9		9.4	7.6	76%	8.96	1.5	1010.8	4, NW	18	WNW	2:55	5, Ci, Cs, Cc	regular	marejol
<b>Dèc</b>	<b>17.4</b>		<b>10.0</b>		<b>7.3</b>	<b>13.7</b>	<b>6,2 mm</b>	<b>11.1</b>	<b>8.1</b>	<b>63.3%</b>	<b>8.54</b>	<b>47.6</b>	<b>1014.6</b>	<b>8.2</b>				<b>4.5</b>		
21	14.7	11:57	10.9	23:45	3.8	12.8		11.6	10.4	85%	11.60	2.5	1015.0	6, NNW	19	ENE	9:36	7, Cs, Sc, Cu	regular	marejol
22	16.3	13:31	10.2	6:27	6.1	13.3		10.8	8.6	72%	9.32	6.4	1013.8	11, W	38	WSW	14:17	1, Ci	bona	arriçada
23	16.5	11:07	8.8	6:17	7.7	12.7		9.4	7.2	71%	8.37	2.7	1014.0	10, NW	27	ENE	12:05	8, St	regular	arriçada
24	19.4	16:15	10.1	6:07	9.3	14.8		11.2	8.6	68%	9.04	8.9	1014.8	5, WSW	35	SSW	14:16	1, Ci, Ac	bona	arriçada
25	18.2	10:47	9.3	23:50	8.9	13.8	lp. / Pl / M	14.0	10.2	60%	9.59	4.7	1012.9	14, WSW	47	NNW	13:57	5, Ci, Cs, Ac	m. bona	marejol
26	18.3	13:01	8.7	3:17	9.6	13.5		9.8	6.0	52%	6.30	4.7	1018.8	11, NNW	48	SSW	13:15	2, Ci, Cs, Ac	m. bona	arriçada
27	15.5	10:55	9.3	5:47	6.2	12.4		10.6	7.4	60%	7.66	4.6	1024.0	18, NW	34	SSW	16:45	1, Ac	bona	arriçada
28	20.3	14:00	12.7	0:05	7.6	16.5		14.0	11.0	68%	10.86	4.1	1016.9	16, SW	43	NE	18:11	8, Ac, As, Sc	regular	marejol
29																				
30																				
31																				
<b>Dèc</b>	<b>17.4</b>		<b>10.0</b>		<b>7.4</b>	<b>13.7</b>	<b>0,0 mm</b>	<b>11.4</b>	<b>8.7</b>	<b>67.0%</b>	<b>8.73</b>	<b>38.6</b>	<b>1016.3</b>	<b>11.4</b>				<b>4.1</b>		
<b>TOTAL</b>	<b>16.37</b>		<b>9.59</b>		<b>6.8</b>	<b>12.98</b>	<b>14,8 mm</b>	<b>10.8</b>	<b>8.0</b>	<b>65.5%</b>	<b>8.54</b>	<b>127.1</b>	<b>1015.6</b>	<b>11.0</b>	<b>77</b>	<b>W</b>	<b>dia 12</b>	<b>4.7</b>		

\* Mar de fons

Ràfega màxima de 0 a 24h

Temperatures (°C), Precipitació i Evaporació Potencial (mm), Vent (km/h), Pressió atmosfèrica (mb) i Estat del Cel (octes)

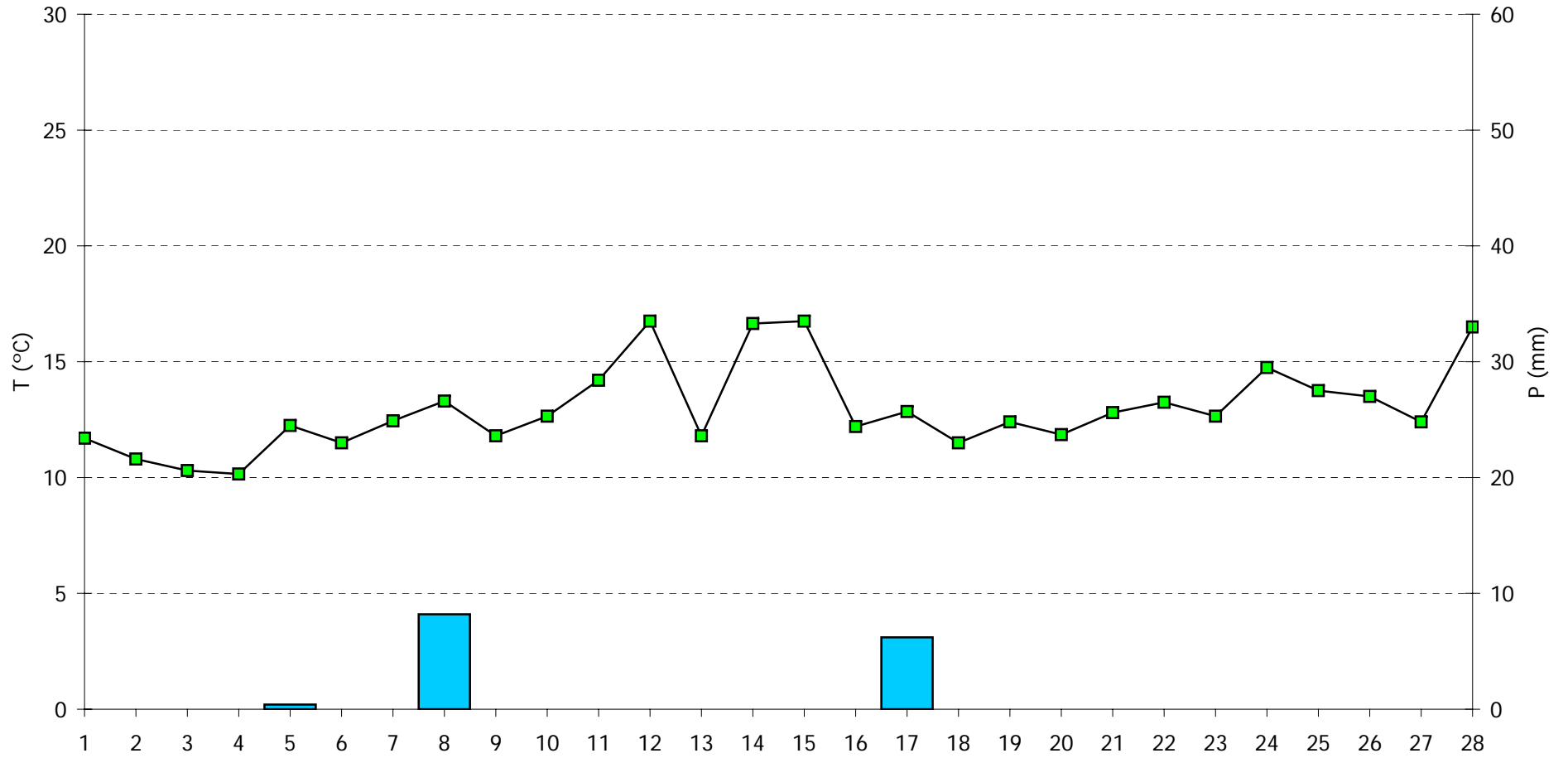
Simbologia tipus de núvols: Ci, Cirrus / Cc, Cirrocumulus / Cs, Cirrostratus / Ac, Altopumulus / As, Altostratus / Ns, Nimbostratus / Sc, Stratocumulus / St, Stratus / Cu, Cumulus / Cb, Cumulonimbus

M, matí (07-13h) / T, tarda (13-18h) / N, nit (18-07h)

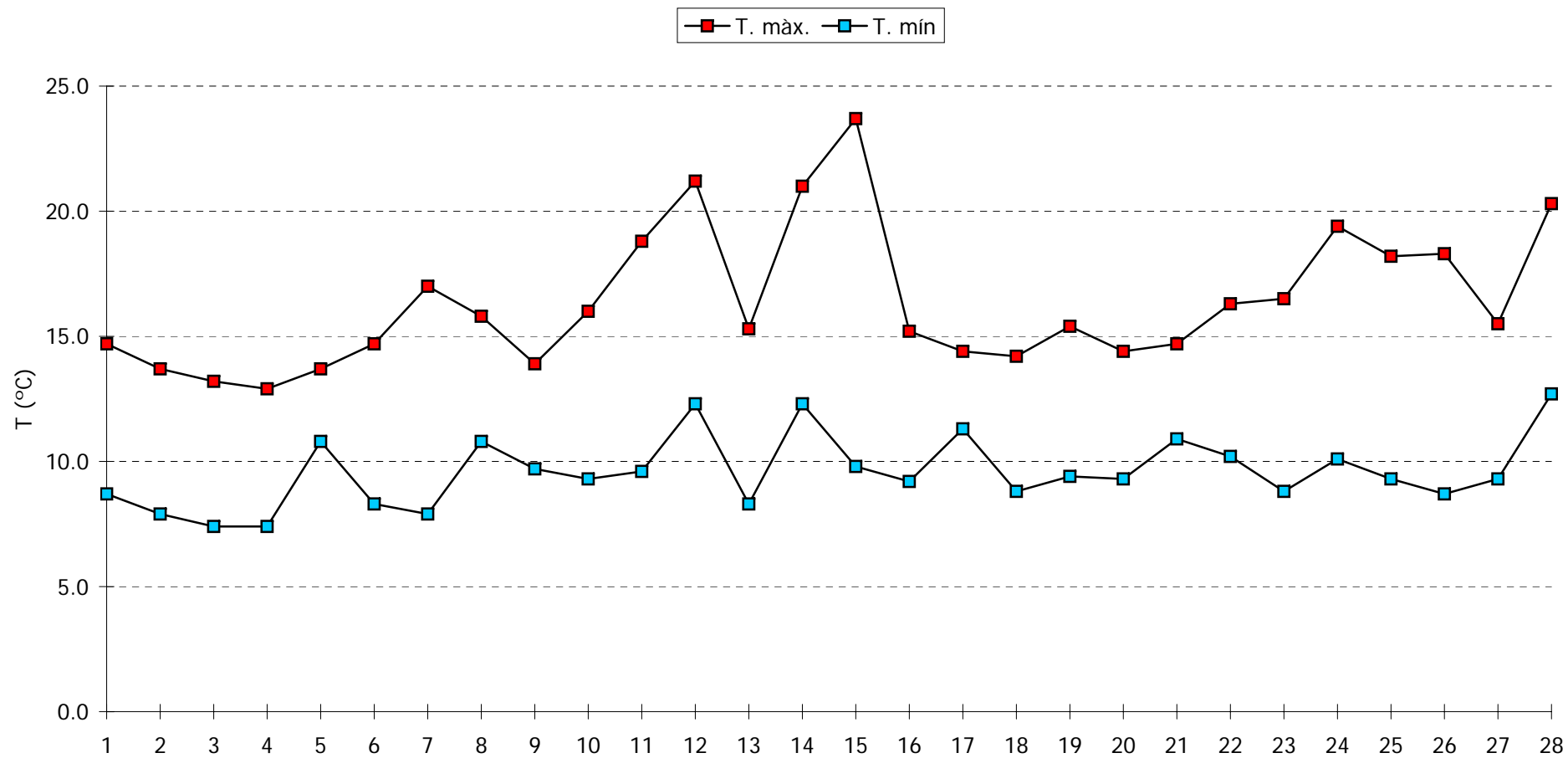
Pl, pluja / Tm, tempesta / Ne, neu / An, aigüaneu / Cl, calamarsa / Pd, pedra

n.d., dada no disponible

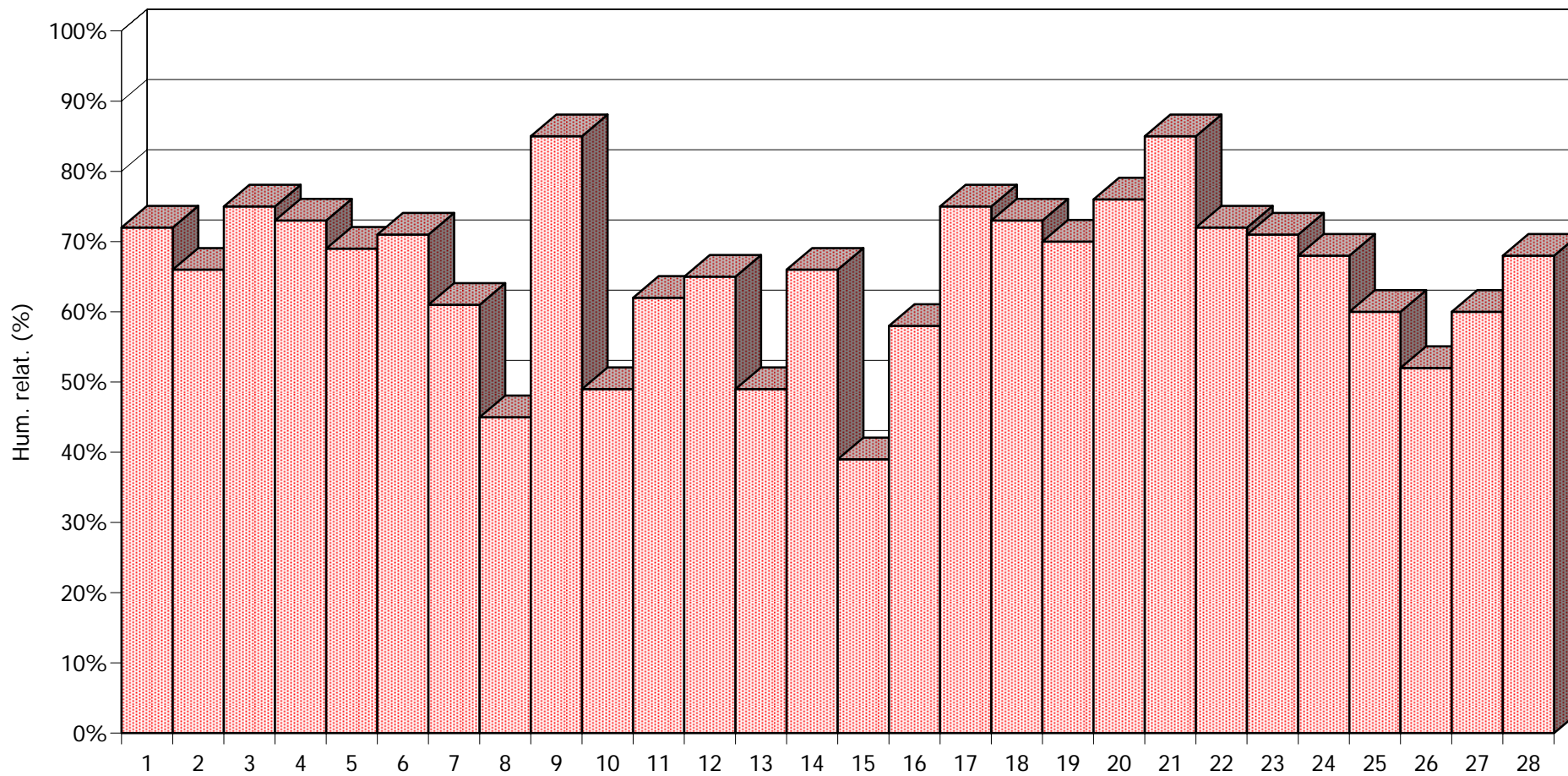
### FEBRER 2007 - Meteograma



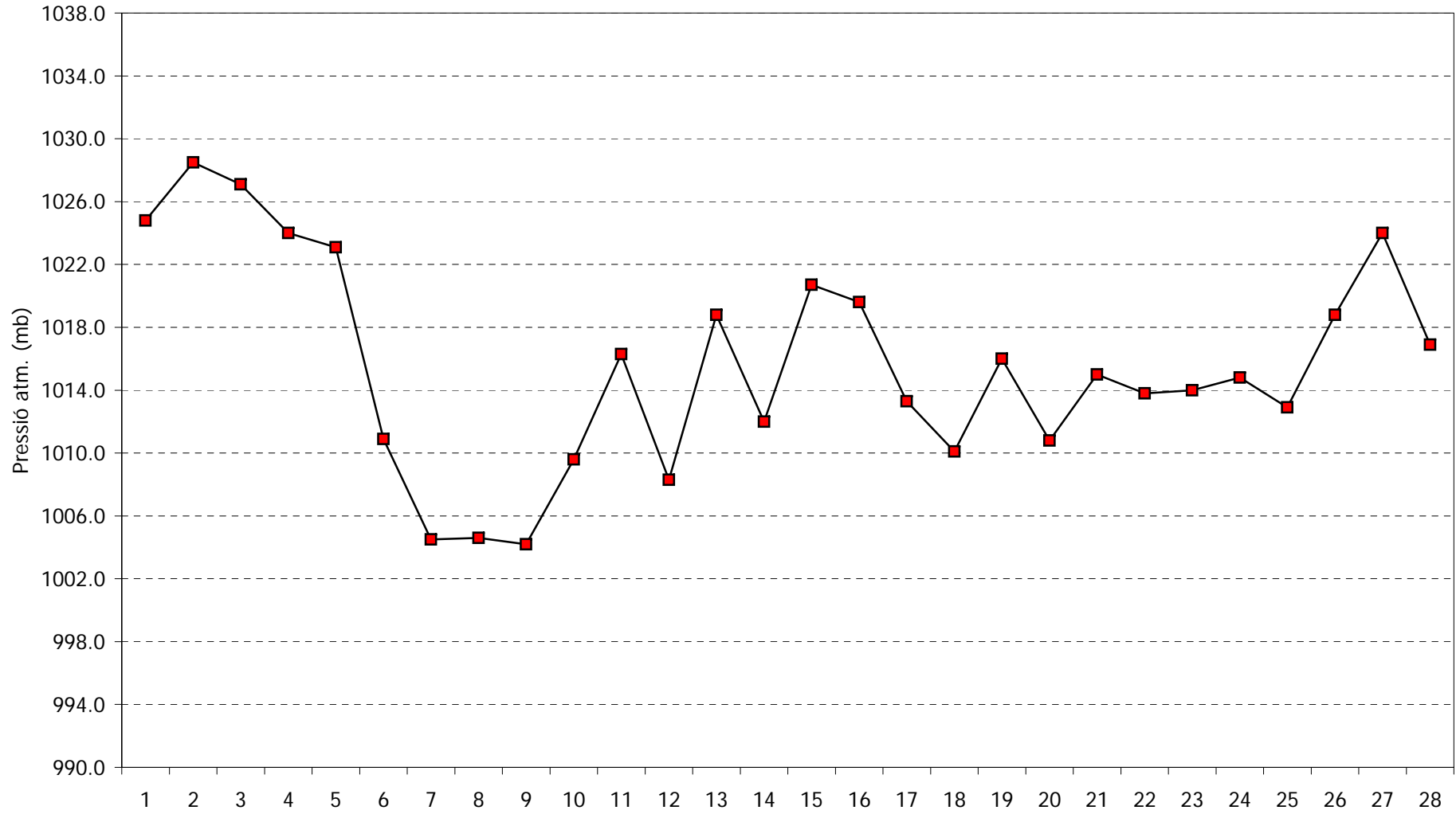
### FEBRER 2007 - Comportament de les temperatures



**FEBRER 2007 - Comportament de la humitat a les 07:00h TMG**



**FEBRER 2007 - Pressió atmosfèrica a les 07:00h TMG**



**FEBRER 2007 - Cops màxims de vent**

