

ESTACIÓ METEOROLÒGICA DEL MASNOU - PORT

FEBRER 2006

DADES TÈRMiques:

- Temperatura màxima absoluta:	20,2°C el dia 16
- Temperatura màxima més baixa:	9,4°C el dia 24
- Temperatura mínima absoluta:	3,7°C el dia 28
- Temperatura mínima més alta:	12,3°C el dia 17
- Mitjana de les temperatures màximes:	13,0°C
- Mitjana de les temperatures mínimes:	7,4°C
- Mitjana tèrmica mensual:	10,2°C
- Oscil.lació tèrmica extrema mensual:	16,5°C
- Mitjana mensual de les oscil.lacions diàries:	5,6°C

DADES HÍDRiques:

- Humitat més alta assolida a les 07 h TMG:	81% el dia 4 i 10
- Humitat més baixa assolida a les 07 h TMG:	41% el dia 17
- Mitjana mensual d'humitat a les 07 h TMG:	65,0%
- Precipitació mensual total:	5,6 mm
- Dies de precipitació apreciable:	2 dies
- Evaporació mensual total:	130,5 mm
- Dies de tempesta:	0 dies
- Dies de calamarsa o pedra:	0 dies
- Dies de neu o aigüaneu:	0 dies
- Màxima precipitació en 24 hores:	5,4 mm (el dia 26)

DADES EÒLIQUES:

- Ràfaga de vent màxima mensual:	69 km/h dia 19
- Dies de vent fort (≥ 50 km/h):	6 dies
- Direcció del vent dominant a les 07 h TMG:	NW (9 dies)
- Direcció del vent en el dia de més pluja:	NE (el dia 26)
- Dies de calma a les 07 h TMG:	1 dia

PRESSIÓ ATMOSFÈRICA

- Pressió atmosfèrica més elevada:	1026,0 hPa el dia 7
- Pressió atmosfèrica més baixa:	999,0 hPa el dia 19
- Mitjana de la pressió atmosfèrica a les 07h TMG:	1013,7 hPa

ESTAT DEL CEL (a les 07 h TMG):

- Nombre de dies amb cel serè (0 a 1 octa):	11 dies
- Nombre de dies amb cel cobert (7 a 8 octes):	9 dies
- Mitjana mensual de cobertura del cel a les 07h :	3,9 octes

VISIBILITAT (a les 07 h TMG):

- Nombre de dies amb visibilitat bona (>5 km):	17 dies
- Nombre de dies amb visibilitat regular (1-5 km):	11 dies
- Nombre de dies amb visibilitat dolenta (<1 km):	0 dies
- Nombre de dies amb boira:	0 dies

ESTAT DE LA MAR (a les 07 h TMG):

- Dies de mar plana:	0 dies
- Dies de mar arrissada:	5 dies
- Dies de marejol:	16 dies
- Dies de maror:	6 dies
- Dies de forta maror:	1 dies
- Dies de maregassa:	0 dies

Observadors: Marc Prohom i Joan C. Prohom

Estació Meteorològica del Masnou-Port / FEBRER 2006

								Observacions a les 07:00 TMG													
	T. màx.	Hora	T. mín	Hora	Oscil.	T. mitj.	P. / Tipus / Hora	T. S.	T. H.	Humitat	Ten. vap.	Evap.	P. atmos.	Vent	Raf. màx.	Dir.	Hora	Cel (octes)	Visibilitat	Estat mar	
1	15,1	14:30	9,2	22:53	5,9	12,2		10,6	8,2	68%	8,69	1,6	1018,4	11, NE	32	NW	4:55	3, Ci, Cu	bona	marejol	
2	13,5	8:09	7,5	6:59	6,0	10,5		8,2	6,6	77%	8,37	2,2	1015,0	0, calma	14	NW	0:05	1, Ci	bona	arrissada	
3	12,6	11:20	8,3	7:25	4,3	10,5		9,2	7,8	80%	9,30	1,6	1012,0	3, NW	32	NE	16:20	6, Cu	regular	arrissada	
4	11,6	15:07	7,3	3:30	4,3	9,5		7,8	6,6	81%	8,57	3,7	1013,4	10, NW	26	WSW	9:07	8, St	regular	marejol	
5	10,7	14:52	5,3	7:24	5,4	8,0		5,8	3,6	68%	6,27	3,4	1019,6	11, WNW	24	NW	8:36	1, Cu	bona	marejol	
6	12,1	13:04	4,5	6:38	7,6	8,3		4,8	2,8	69%	5,93	5,2	1022,7	10, NW	32	S	15:50	0	regular	marejol	
7	12,6	13:21	6,0	6:58	6,6	9,3		6,2	3,7	62%	5,88	5,8	1025,3	5, W	37	SSW	14:32	1, Ci	regular	marejol	
8	11,3	9:19	6,9	1:30	4,4	9,1		7,8	5,0	62%	6,56	2,4	1015,2	14, WSW	27	ENE	12:15	0	regular	marejol	
9	12,8	12:58	7,6	4:46	5,2	10,2	0,2 / Pl / N	7,8	6,0	76%	8,04	1,9	1014,4	11, NW	31	NNW	8:25	7, Cu	regular	marejol	
10	11,9	14:06	8,2	21:36	3,7	10,1		10,0	8,4	81%	9,94	1,8	1015,0	7, ENE	18	S	0:15	8, Ns	regular	marejol	
Dèc	12,4		7,1		5,3	9,8	0,2 mm	7,8	5,9	72,4%	7,76	29,6	1017,1	8,2				3,5			
11	10,3	14:33	7,7	3:28	2,6	9,0		8,8	6,8	73%	8,26	2,5	1015,4	4, N	18	NW	3:58	7, As	regular	marejol	
12	11,0	14:28	7,7	6:35	3,3	9,4		8,0	5,2	63%	6,75	2,4	1024,4	4, NNW	29	SSW	15:55	7, Cu	bona	marejol	
13	12,7	2:13	8,3	3:15	4,4	10,5		8,6	6,2	65%	7,27	2,2	1021,2	8, WNW	23	WNW	4:05	6, Cu	regular	arrissada	
14	13,1	10:54	8,6	8:22	4,5	10,9		8,8	6,6	71%	8,04	2,5	1021,4	10, WNW	32	SW	14:23	5, Cu	regular	arrissada	
15	15,0	8:20	7,0	6:55	8,0	11,0	Ip. / Pl / M	7,2	5,0	69%	7,00	6,1	1019,2	10, SW	48	n.d.	13:13	3, Ci	regular	arrissada	
16	20,2	14:58	9,7	8:22	10,5	15,0		10,0	5,8	49%	6,01	10,9	1006,3	26, W	64	n.d.	23:43	7, As	bona	marejol	
17	18,3	13:48	12,3	6:38	6,0	15,3		12,4	7,2	41%	5,86	12,7	1008,2	23, W	53	n.d.	14:55	1, Cu	m. Bona	maror	
18	18,3	14:03	11,7	6:44	6,6	15,0		12,2	7,2	44%	6,25	12,6	1008,6	12, WNW	58	n.d.	9:50	1, Ci, Cu	m. Bona	maror	
19	15,7	13:39	10,2	10:15	5,5	13,0	Ip. / Pl / T	11,2	8,0	63%	8,38	12,0	1000,3	23, NW	69	n.d.	7:31	8, As	m. Bona	forta maror	
20	14,7	14:22	6,5	6:32	8,2	10,6		7,0	3,6	53%	5,31	7,6	1007,3	23, WSW	40	n.d.	13:59	3, Ci, Cu	m. Bona	maror	
Dèc	14,9		9,0		6,0	12,0	Ip.	9,4	6,2	59,1%	6,91	71,5	1013,2	14,3				4,8			
21	13,0	9:40	6,9	6:01	6,1	10,0	Ip. / Pl / T	7,4	4,4	58%	5,97	3,0	1008,1	6, NW	27	n.d.	18:17	5, Ac, Cu	bona	marejol	
22	11,3	11:34	5,7	6:52	5,6	8,5		6,0	3,8	67%	6,26	3,4	1013,6	8, NW	43	n.d.	17:43	1, Ac	bona	marejol	
23	11,8	11:39	6,5	3:25	5,3	9,2		7,8	4,8	58%	6,13	3,1	1015,1	14, NNW	24	n.d.	1:05	3, Cu, As	bona	marejol	
24	9,4	17:46	6,0	6:23	3,4	7,7		6,6	4,2	66%	6,43	2,8	1008,6	13, NW	32	n.d.	14:04	8, As	bona	maror	
25	12,2	14:58	4,4	6:52	7,8	8,3		4,8	2,4	63%	5,42	6,0	1009,1	8, WNW	47	n.d.	14:20	1, Ci	bona	marejol	
26	11,3	10:14	7,2	1:06	4,1	9,3	5,4 / Pl / M i T	9,0	6,6	70%	8,03	3,2	1005,7	11, NE	68	n.d.	22:12	8, Cu	bona	marejol	
27	11,8	10:46	7,1	6:52	4,7	9,5		7,4	5,2	70%	7,20	4,1	1005,5	3, NNE	68	n.d.	2:05	1, Cu	bona	maror	
28	10,6	11:57	3,7	6:37	6,9	7,2		4,0	1,0	53%	4,31	3,8	1014,0	16, NW	37	n.d.	1:45	1, Cu	bona	maror	
29																					
30																					
31																					
Dèc	11,4		5,9		5,5	8,7	5,4 mm	6,6	4,1	63,1%	6,25	29,4	1010,0	9,9				3,5			
TOTAL	13,03		7,43		5,6	10,23	5,6 mm	8,1	5,5	65,0%	7,02	130,5	1013,7	10,8	69	n.d.	dia 19	3,9			

* Mar de fons

Ràfega màxima de 0 a 24h

Temperatures (°C), Precipitació i Evaporació Potencial (mm), Vent (km/h), Pressió atmosfèrica (mb) i Estat del Cel (octes)

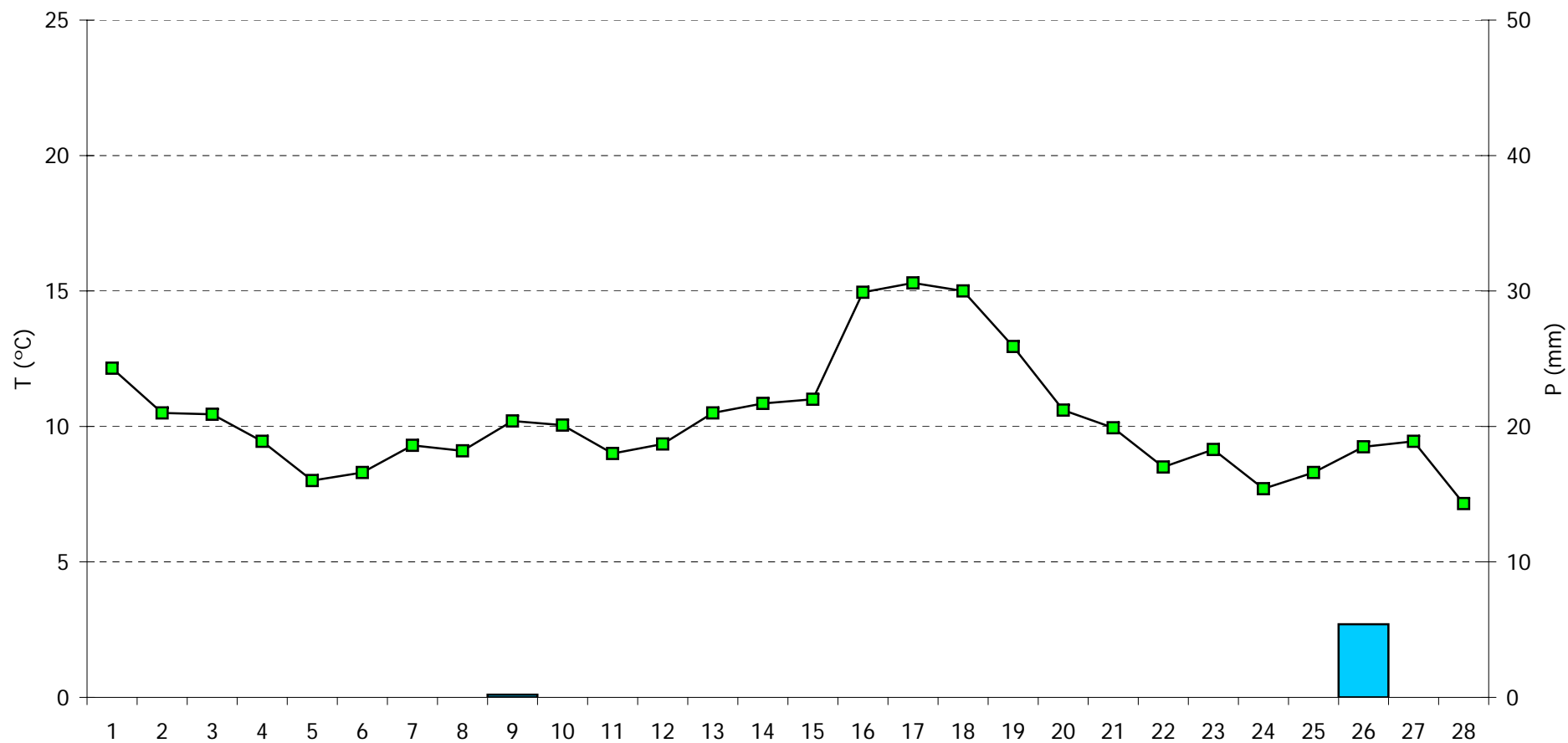
Simbologia tipus de núvols: Ci, Cirrus / Cc, Cirrocumulus / Cs, Cirrostratus / Ac, Altcumulus / As, Altostratus / Ns, Nimbostratus / Sc, Stratocumulus / St, Stratus / Cu, Cumulus / Cb, Cumulonimbus

M, matí (07-13h) / T, tarda (13-18h) / N, nit (18-07h)

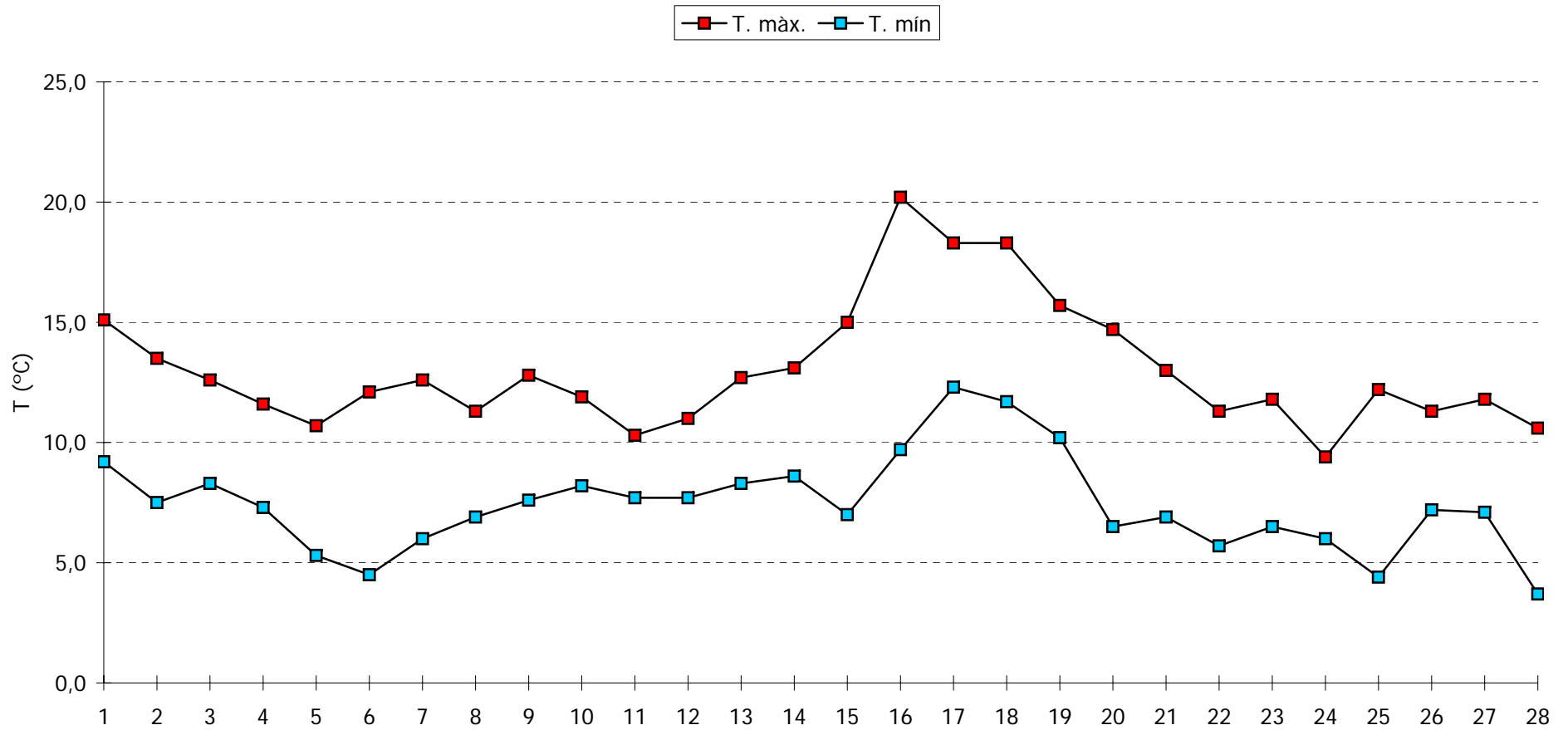
Pl, pluja / Tm, tempesta / Ne, neu / An, aigüaneu / Cl, calamarsa / Pd, pedra

n.d., dada no disponible

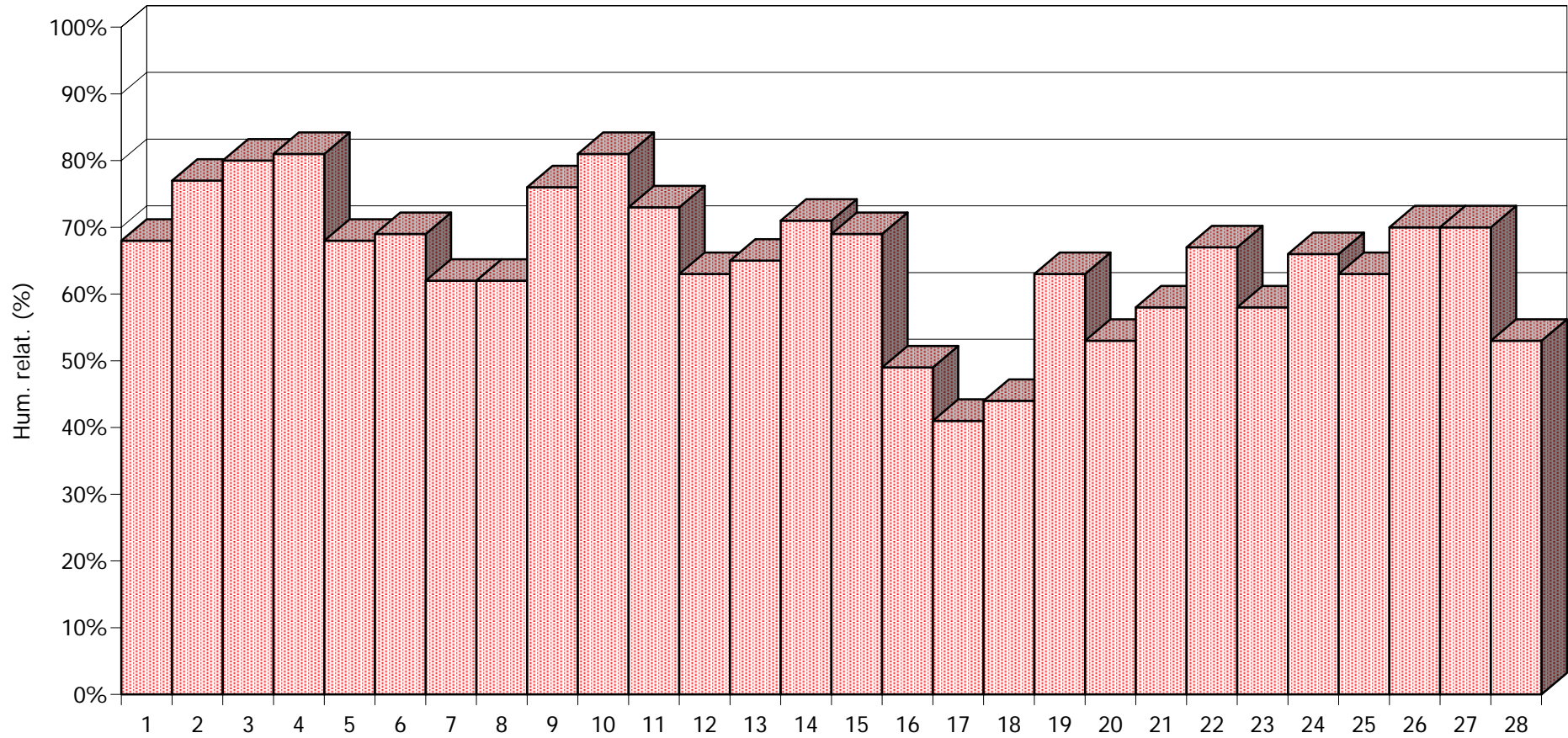
FEBRER 2006 - Meteorograma



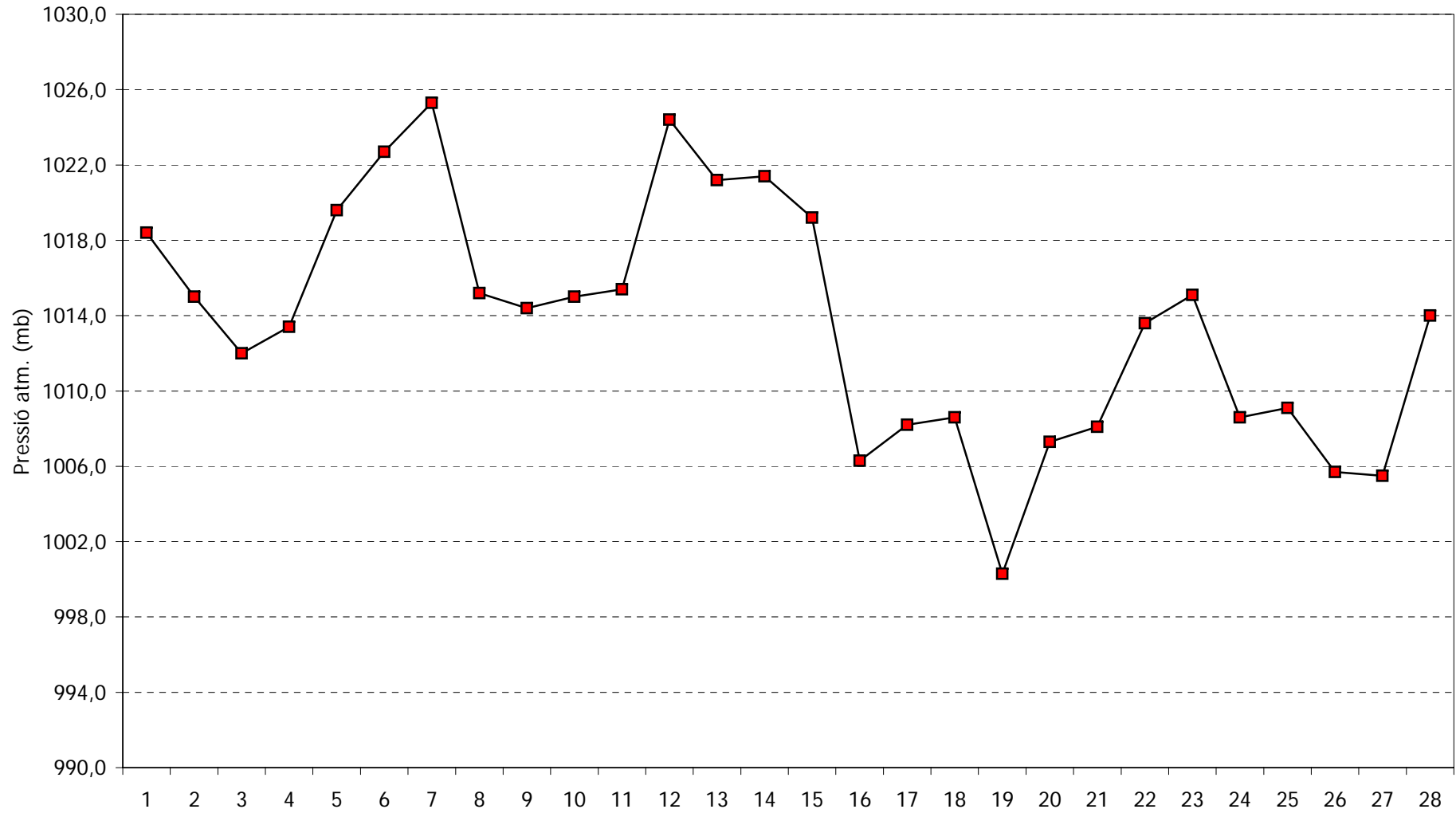
FEBRER 2006 - Comportament de les temperatures



FEBRER 2006 - Comportament de la humitat a les 07:00h TMG



GENER 2006 - Pressió atmosfèrica a les 07:00h TMG



FEBRER 2006 - Cops màxims de vent

