

ESTACIÓ METEOROLÒGICA DEL MASNOU - PORT

FEBRER 2005

DADES TÈRMiques:

- Temperatura màxima absoluta:	17,5°C el dia 13
- Temperatura màxima més baixa:	5,6°C el dia 28
- Temperatura mínima absoluta:	1,2°C el dia 18
- Temperatura mínima més alta:	11,4°C el dia 12
- Mitjana de les temperatures màximes:	11,5°C
- Mitjana de les temperatures mínimes:	5,6°C
- Mitjana tèrmica mensual:	8,6°C
- Oscil.lació tèrmica extrema mensual:	16,3°C
- Mitjana mensual de les oscil.lacions diàries:	5,8°C

DADES HÍDRiques:

- Humitat més alta assolida a les 07 h TMG:	92% el dia 28
- Humitat més baixa assolida a les 07 h TMG:	25% el dia 14
- Mitjana mensual d'humitat a les 07 h TMG:	61,5%
- Precipitació mensual total:	43,9 mm
- Dies de precipitació apreciable:	8 dies
- Evaporació mensual total:	122,8 mm
- Dies de tempesta:	1 dia
- Dies de calamarsa o pedra:	0 dies
- Dies de neu o aiguanou:	2 dies
- Màxima precipitació en 24 hores:	13,7 mm (el dia 6)

DADES EÒLIQUES:

- Ràfaga de vent màxima mensual:	72 km/h el dia 14 (NW)
- Dies de vent fort (≥ 50 km/h):	1 dia
- Direcció del vent dominant a les 07 h TMG:	NW (9 dies)
- Direcció del vent en el dia de més pluja:	NNE (el dia 6)
- Dies de calma a les 07 h TMG:	1 dia

PRESSIÓ ATMOSFÈRICA

- Pressió atmosfèrica més elevada:	1036,7 hPa el dia 11
- Pressió atmosfèrica més baixa:	1003,2 hPa el dia 22
- Mitjana de la pressió atmosfèrica a les 07h TMG:	1018,8 hPa

ESTAT DEL CEL (a les 07 h TMG):

- Nombre de dies amb cel serè (0 a 1 octa):	10 dies
- Nombre de dies amb cel cobert (7 a 8 octes):	9 dies
- Mitjana mensual de cobertura del cel a les 07h :	4,0 octes

VISIBILITAT (a les 07 h TMG):

- Nombre de dies amb visibilitat bona (>5 km):	14 dies
- Nombre de dies amb visibilitat regular (1-5 km):	14 dies
- Nombre de dies amb visibilitat dolenta (<1 km):	0 dies
- Nombre de dies amb boira:	0 dies

ESTAT DE LA MAR (a les 07 h TMG):

- Dies de mar plana:	0 dies
- Dies de mar arrissada:	2 dies
- Dies de marejol:	18 dies
- Dies de maror:	8 dies
- Dies de forta maror:	0 dies
- Dies de maregassa:	0 dies

Observadors: Marc Prohom i Joan C. Prohom

Estació Meteorològica del Masnou-Port / FEBRER 2005

								Observacions a les 07:00 TMG												
	T. màx.	Hora	T. mín	Hora	Oscil.	T. mitj.	P. / Tipus / Hora	T. S.	T. H.	Humitat	Ten. vap.	Evap.	P. atmos.	Vent	Raf. màx.	Dir.	Hora	Cel (octes)	Visibilitat	Estat mar
1	16,7	14:03	3,4	3:03	13,3	10,1		5,0	1,7	48%	4,19	6,1	1024,0	14, W	32	WNW	7:48	1, Ci	bona	marejol
2	13,2	14:55	7,4	6:55	5,8	10,3		7,5	4,9	63%	6,53	4,5	1027,6	11, NW	43	SSW	12:37	5, Cu	regular	maror
3	12,5	11:12	6,5	4:39	6,0	9,5		7,0	3,6	51%	5,11	2,8	1028,2	18, NW	29	NW	6:45	1, Cu	bona	marejol
4	11,7	8:08	6,5	5:16	5,2	9,1		7,4	5,0	67%	6,89	2,7	1028,5	10, NW	24	S	16:17	5, Cu	regular	marejol
5	12,1	12:06	6,3	7:13	5,8	9,2		6,6	5,2	77%	7,50	2,2	1025,0	5, WNW	21	NNW	1:12	7, St	regular	marejol
6	11,8	9:46	8,8	4:25	3,0	10,3	13,7 / Pl / M, T, N	10,0	8,4	81%	9,94	1,8	1020,6	6, N	37	NE	10:05	6, Cu, Sc	regular	marejol
7	11,9	13:16	8,3	1:40	3,6	10,1	10,3 / Pl / M i N	9,4	8,0	82%	9,67	2,8	1020,2	13, NNE	43	NE	11:41	7, Cu, Sc	bona	maror
8	13,3	10:10	8,4	4:02	4,9	10,9	10,1 / Pl / M i N	8,8	7,6	83%	9,40	3,3	1024,0	11, NNE	47	NE	11:29	7, Sc, St	bona	maror
9	13,5	12:13	9,1	23:59	4,4	11,3	0,6 / Pl / M	11,0	9,0	76%	9,97	2,5	1029,5	10, N	40	NE	10:45	8, Sc	regular	maror
10	14,3	11:35	8,6	4:29	5,7	11,5		9,2	7,4	77%	8,95	4,3	1036,0	0, calma	31	SSW	16:15	0	regular	maror*
Dèc	13,1		7,3		5,8	10,2	34,7 mm	8,2	6,1	70,5%	7,82	33,0	1026,4	9,8				4,7		
11	15,3	13:34	7,1	3:18	8,2	11,2		8,2	5,8	67%	7,28	6,8	1035,8	11, WSW	35	S	13:49	2, Ci	regular	marejol
12	15,7	11:01	11,4	23:55	4,3	13,6		12,3	7,9	49%	7,01	3,9	1028,0	5, WNW	23	SSW	12:15	7, St	bona	marejol
13	17,5	11:47	10,6	2:13	6,9	14,1		11,2	8,0	60%	7,98	5,2	1017,4	6, WNW	40	NNW	23:58	0	m. bona	marejol
14	11,3	10:03	6,4	3:59	4,9	8,9		7,8	2,2	25%	2,64	8,4	1012,5	21, W	72	NW	13:41	1, Cu	m. bona	marejol
15	12,8	14:31	5,9	23:48	6,9	9,4		7,4	3,0	39%	4,01	7,5	1008,6	6, N	43	WNW	10:07	1, Cu	m. bona	marejol
16	9,8	18:58	4,4	4:48	5,4	7,1		5,2	0,7	32%	2,83	7,4	1011,0	8, WNW	43	W	18:58	1, Ci, Cu	m. bona	maror*
17	8,5	14:32	3,2	7:08	5,3	5,9		3,4	0,4	49%	3,82	3,9	1016,5	16, NW	27	SSW	17:55	3, Cu	bona	maror*
18	8,4	12:06	1,2	6:54	7,2	4,8		1,4	-1,2	52%	3,51	3,5	1021,0	16, NW	35	NW	8:21	1, Cu	bona	marejol
19	11,5	15:52	4,8	4:43	6,7	8,2		5,6	3,2	65%	5,91	4,6	1019,8	8, NW	50	ENE	16:19	3, Cu	regular	marejol
20	10,5	15:08	4,0	23:48	6,5	7,3	3,2 / Pl, Tm / N	6,2	4,2	70%	6,63	2,0	1013,1	10, NW	42	NE	18:11	6, Cu, As	regular	maror
Dèc	12,1		5,9		6,2	9,0	3,2 mm	6,9	3,4	50,8%	5,16	53,2	1018,4	10,7				2,5		
21	9,6	18:08	2,9	6:20	6,7	6,3		3,2	2,0	81%	6,22	7,6	1008,4	14, WNW	47	S	14:37	2, Cu, Cb	regular	marejol
22	7,7	12:49	2,9	5:27	4,8	5,3		4,0	0,6	43%	3,50	3,7	1005,2	3, WNW	42	SSW	15:10	7, Cu, As, Cb	bona	marejol
23	9,8	15:40	2,1	4:20	7,7	6,0	lp. / Pl / N	2,6	0,2	57%	4,20	5,6	1010,8	13, NW	35	W	14:29	6, Cu, Sc	regular	marejol
24	6,9	14:38	4,6	0:35	2,3	5,8	0,2 / Pl / N	6,2	3,7	63%	5,97	2,8	1013,0	14, NNE	32	NE	7:15	8, Sc	bona	marejol
25	8,0	13:46	3,9	5:13	4,1	6,0		4,1	1,7	61%	5,14	3,1	1012,6	7, NW	26	ESE	15:25	7, Ac	regular	marejol
26	10,8	15:43	3,2	2:25	7,6	7,0		3,6	1,5	64%	5,06	6,0	1011,1	7, W	47	SSW	15:38	1, Ci	regular	arrissada
27	10,3	10:08	4,6	0:25	5,7	7,5	4,6 / Ne, An / N	6,0	2,6	49%	4,58	3,2	1010,0	16, NNW	40	NE	18:42	0	bona	arrissada
28	5,6	2:25	1,4	8:19	4,2	3,5	1,2 / Ne, An / M	2,0	1,6	92%	6,49	4,6	1008,7	7, WSW	43	NNE	18:15	8, Ns, Cu	regular	marejol
29																				
30																				
31																				
Dèc	8,6		3,2		5,4	5,9	6,0 mm	4,0	1,7	63,8%	4,99	36,6	1010,0	10,1				4,9		
TOTAL	11,46		5,64		5,8	8,55	43,9 mm	6,5	3,9	61,5%	6,10	122,8	1018,8	10,2	72	NW	14	4,0		

* Mar de fons

Ràfega màxima de 0 a 24h

Temperatures (°C), Precipitació i Evaporació Potencial (mm), Vent (km/h), Pressió atmosfèrica (mb) i Estat del Cel (octes)

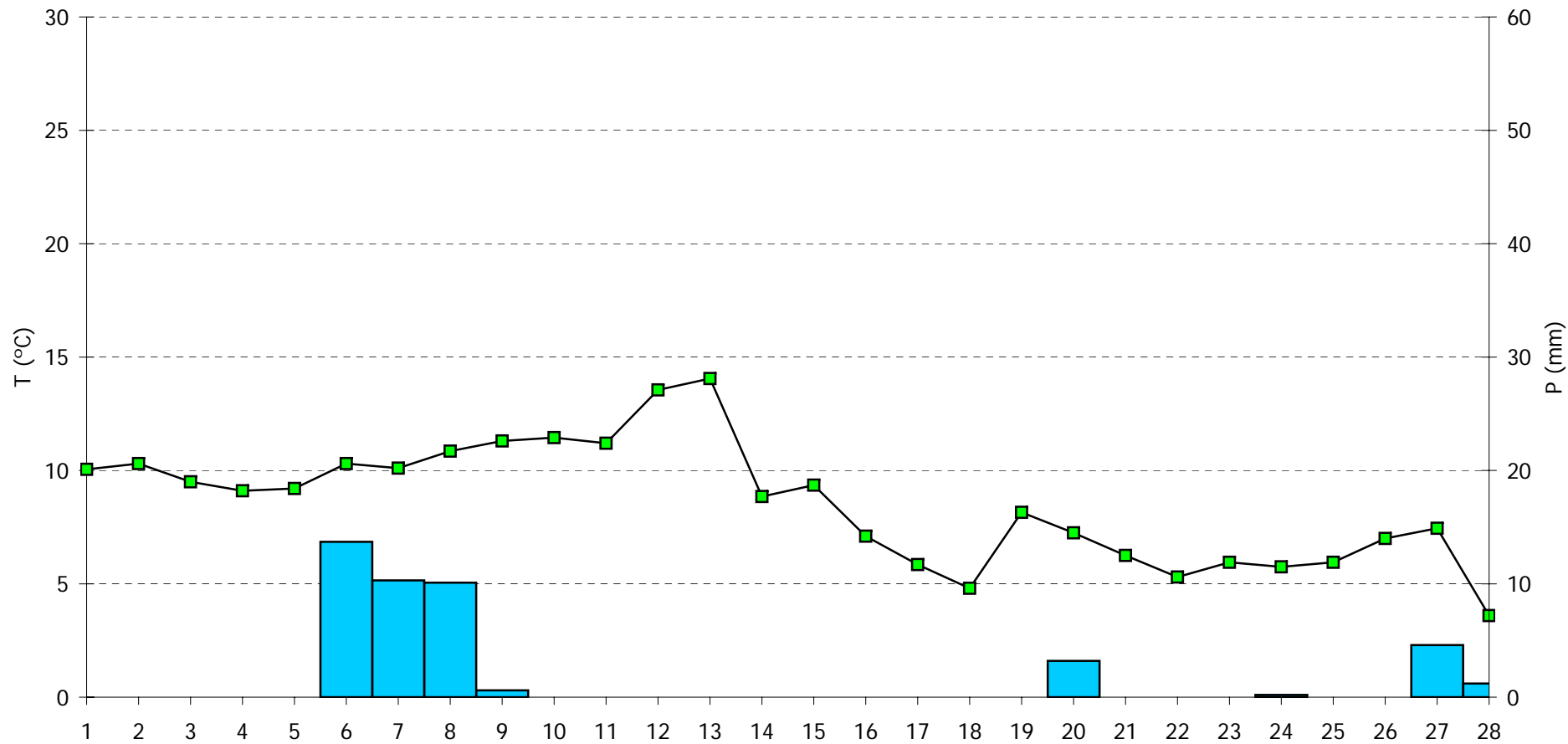
Simbologia tipus de núvols: Ci, Cirrus / Cc, Cirrocumulus / Cs, Cirrostratus / Ac, Altcumulus / As, Altostratus / Ns, Nimbostratus / Sc, Stratocumulus / St, Stratus / Cu, Cumulus / Cb, Cumulonimbus

M, matí (07-13h) / T, tarda (13-18h) / N, nit (18-07h)

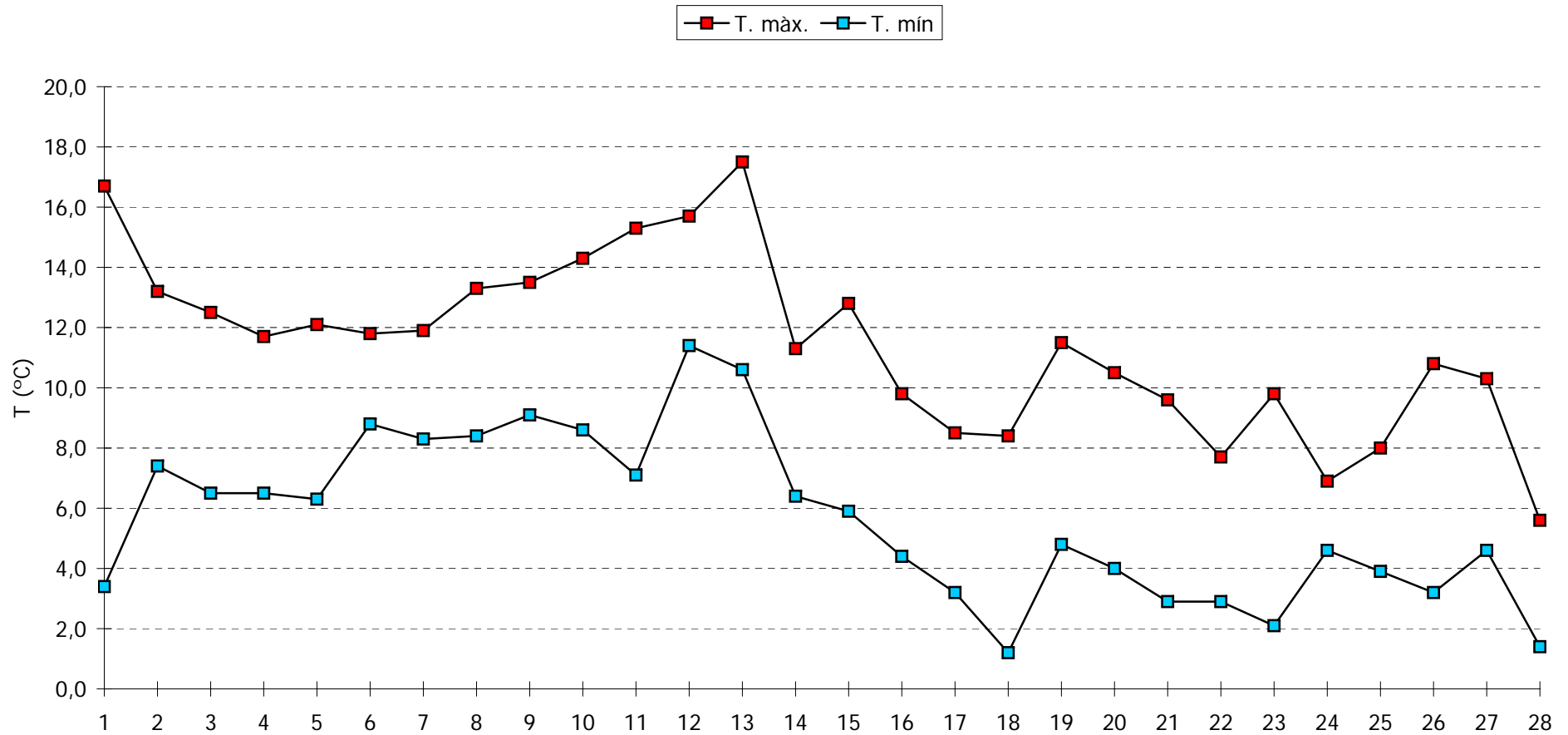
Pl, pluja / Tm, tempesta / Ne, neu / An, aigua neu / Cl, calamarsa / Pd, pedra

n.d., dada no disponible

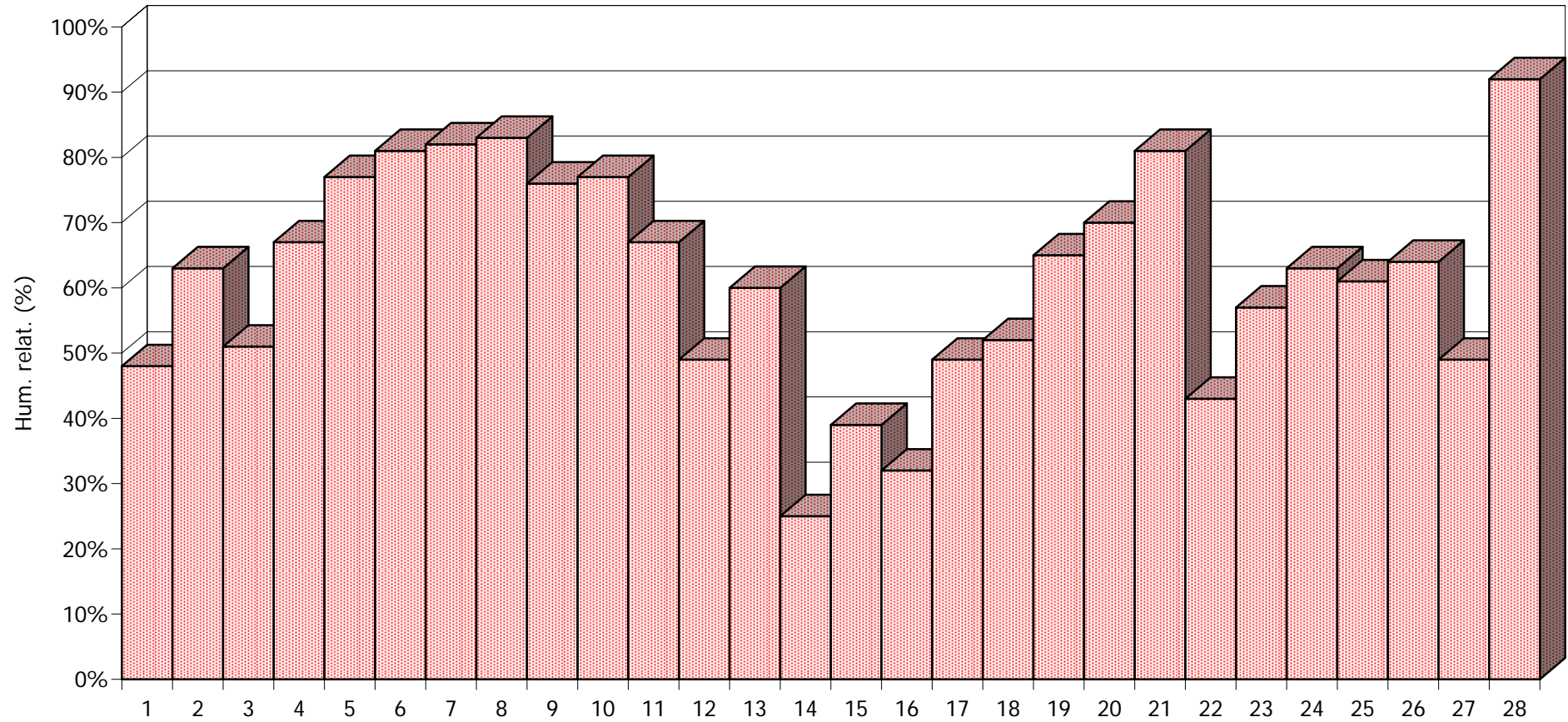
FEBRER 2005 - Meteograma



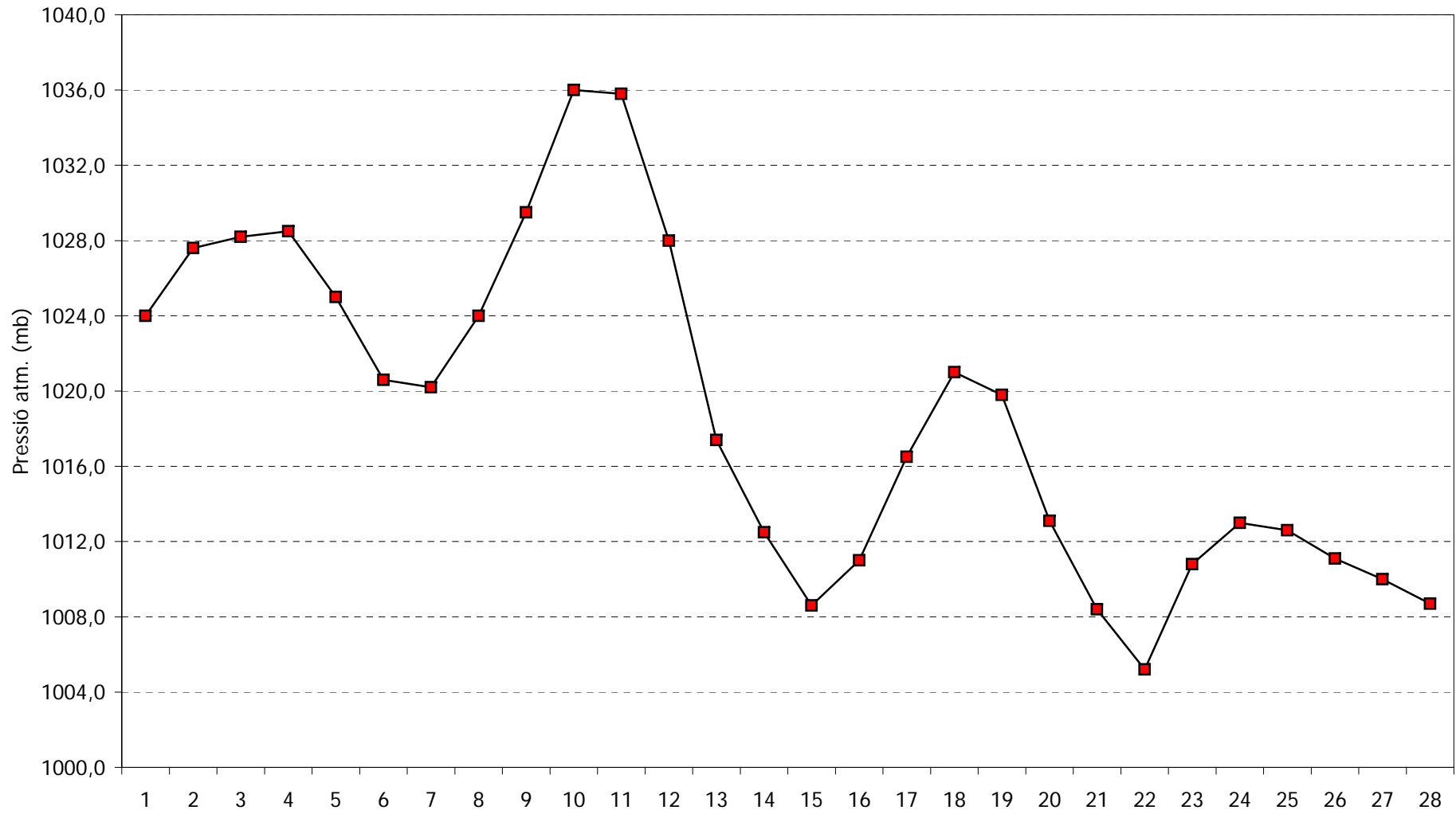
FEBRER 2005 - Comportament de les temperatures



FEBRER 2005 - Comportament de la humitat a les 07:00h TMG



FEBRER 2005 - Pressió atmosfèrica a les 07:00h TMG



FEBRER 2005 - Cops màxims de vent

