

# ESTACIÓ METEOROLÒGICA DEL MASNOU - PORT

## DESEMBRE 2008

### DADES TÈRMIQUES:

- Temperatura màxima absoluta:	18.5°C el dia 20
- Temperatura màxima més baixa:	10.0°C el dia 14
- Temperatura mínima absoluta:	3.5°C el dia 11
- Temperatura mínima més alta:	11.6°C el dia 7
- Mitjana de les temperatures màximes:	13.3°C (-1.2°C)*
- Mitjana de les temperatures mínimes:	7.8°C (-0.8°C)*
- Mitjana tèrmica mensual:	10.5°C (-1.0°C)*
- Oscil.lació tèrmica extrema mensual:	15.0°C
- Mitjana mensual de les oscil.lacions diàries:	5.5°C

### DADES HÍDRIQUES:

- Humitat més alta assolida a les 07 h TMG:	94% el dia 27
- Humitat més baixa assolida a les 07 h TMG:	34% el dia 11
- Mitjana mensual d'humitat a les 07 h TMG:	69.3%
- Precipitació mensual total:	77.2 mm
- Dies de precipitació apreciable:	13 dies
- Evaporació mensual total:	129.4 mm
- Dies de tempesta:	1 dia
- Dies de calamarsa o pedra:	0 dies
- Dies de neu o aiguaneu:	0 dies
- Màxima precipitació en 24 hores:	33.6 mm (el dia 26)

### DADES EÒLIQUES:

- Ratxa de vent màxima mensual:	n.d.
- Dies de vent fort ( $\geq 50$ km/h):	n.d.
- Direcció del vent dominant a les 07 h TMG:	n.d.
- Direcció del vent en el dia de més pluja:	NE (el dia 26)
- Dies de calma a les 07 h TMG:	n.d.

### PRESSIÓ ATMOSFÈRICA

- Pressió atmosfèrica més elevada:	1031.3 hPa el dia 21
- Pressió atmosfèrica més baixa:	994.1 hPa el dia 14
- Mitjana de la pressió atmosfèrica a les 07h TMG:	1016.3 hPa

### ESTAT DEL CEL (a les 07 h TMG):

- Nombre de dies amb cel serè (0 a 1 octa):	6 dies
- Nombre de dies amb cel cobert (7 a 8 octes):	12 dies
- Mitjana mensual de cobertura del cel a les 07h :	5.0 octes

### VISIBILITAT (a les 07 h TMG):

- Nombre de dies amb visibilitat bona ( $>5$ km):	25 dies
- Nombre de dies amb visibilitat regular (1-5 km):	6 dies
- Nombre de dies amb visibilitat dolenta ( $<1$ km):	0 dies
- Nombre de dies amb boira:	0 dies

### ESTAT DE LA MAR (a les 07 h TMG):

- Dies de mar plana:	0 dies
- Dies de mar arrissada:	4 dies
- Dies de marejol:	16 dies
- Dies de maror:	8 dies
- Dies de forta maror:	1 dia
- Dies de maregassa:	1 dia

Observadors: Marc Prohom i Joan C. Prohom

\* Diferència respecte la mitjana 1995-2008

n.d., Arrel d'una avaria a l'estació meteorològica automàtica algunes dades no són disponibles

**Estació Meteorològica del Masnou-Port / DESEMBRE 2008**

								Observacions a les 07:00 TMG												
	T. màx.	Hora	T. mín	Hora	Oscil.	T. mitj.	PPT / Tipus / Hora	T. S.	T. H.	Humitat	Ten. vap.	Evap.	P. atmos.	Vent	Raf. màx.	Dir.	Hora	Cel (octes)	Visibilitat	Estat mar
1	12,2	n.d.	6,4	n.d.	5,8	9,3		9,2	4,6	46%	5,37	7,5	1004,5	n.d.	n.d.	n.d.	n.d.	5, Cs, Ac, As	m. bona	maror
2	13,2	n.d.	6,8	n.d.	6,4	10,0	0,2 / Pl / M	7,0	4,8	66%	6,61	7,6	1013,0	n.d.	n.d.	n.d.	n.d.	7, Cu, Ac, Cs	bona	marejol
3	12,3	n.d.	5,5	n.d.	6,8	8,9		6,8	3,4	52%	5,14	8,1	1013,3	n.d.	n.d.	n.d.	n.d.	6, As, Ac	m. bona	maror
4	13,8	n.d.	7,9	n.d.	5,9	10,9		9,4	5,8	54%	6,37	7,9	1012,0	n.d.	n.d.	n.d.	n.d.	5, Cs, Ac	bona	marejol
5	17,7	n.d.	10,6	n.d.	7,1	14,2		13,4	9,8	60%	9,22	10,0	1005,2	n.d.	n.d.	n.d.	n.d.	6, Ci, Ac, Sc	bona	maror
6	15,8	n.d.	9,0	n.d.	6,8	12,4		10,0	6,0	51%	6,26	4,6	1016,1	n.d.	n.d.	n.d.	n.d.	7, Cs, Ac	m. bona	marejol
7	13,9	n.d.	11,6	n.d.	2,3	12,8		12,4	10,4	78%	11,22	2,9	1020,2	n.d.	n.d.	n.d.	n.d.	7, Ci, Ac	bona	marejol
8	13,5	n.d.	10,9	n.d.	2,6	12,2	0,5 / Pl / N	11,2	8,2	64%	8,51	3,7	1023,3	n.d.	n.d.	n.d.	n.d.	6, Ac	m. bona	arrissada
9	14,8	n.d.	10,5	n.d.	4,3	12,7	18,2 / Pl / N	11,4	9,8	82%	11,05	3,7	1014,5	n.d.	n.d.	n.d.	n.d.	7, Cu, Sc	bona	marejol
10	10,5	n.d.	5,0	n.d.	5,5	7,8		6,8	5,8	86%	8,49	3,4	1010,5	n.d.	n.d.	n.d.	n.d.	8, Ns, Cu	m. bona	marejol
<b>Dèc</b>	<b>13,8</b>		<b>8,4</b>		<b>5,4</b>	<b>11,1</b>	<b>18,9 mm</b>	<b>9,8</b>	<b>6,9</b>	<b>63,9%</b>	<b>7,82</b>	<b>59,4</b>	<b>1013,3</b>					<b>6,4</b>		
11	11,8	n.d.	3,5	n.d.	8,3	7,7		4,6	0,4	34%	2,88	5,6	1011,0	n.d.	n.d.	n.d.	n.d.	1, Cu	m. bona	marejol
12	11,9	n.d.	4,7	n.d.	7,2	8,3		5,4	2,8	61%	5,47	3,0	1014,3	n.d.	n.d.	n.d.	n.d.	1, Ac	m. bona	marejol
13	13,3	n.d.	7,2	n.d.	6,1	10,3	7,4 / Pl / N	8,2	6,0	69%	7,50	4,0	1012,0	n.d.	n.d.	n.d.	n.d.	7, Cu, Sc	bona	marejol
14	10,0	n.d.	6,4	n.d.	3,6	8,2	0,2 / Pl / N	6,5	4,5	70%	6,77	3,1	994,2	n.d.	n.d.	n.d.	n.d.	5, Cu, Sc	m. bona	maror
15	10,3	n.d.	6,5	n.d.	3,8	8,4	2,4 / Pl / T i N	6,6	4,6	71%	6,92	3,4	1003,2	n.d.	n.d.	n.d.	n.d.	8, Ac, Ns	bona	maror
16	10,4	n.d.	8,0	n.d.	2,4	9,2	3,8 / Pl / M-T-N	8,8	6,0	63%	7,13	3,4	1006,5	n.d.	n.d.	n.d.	n.d.	7, Ac, Ns	bona	maror
17	13,3	n.d.	6,5	n.d.	6,8	9,9		7,6	5,8	75%	7,82	3,8	1012,0	n.d.	n.d.	n.d.	n.d.	4, Ci, Cu	regular	maror
18	13,8	n.d.	7,0	n.d.	6,8	10,4		7,8	5,0	62%	6,56	4,1	1017,0	n.d.	n.d.	n.d.	n.d.	3, Ci, Ac	bona	marejol
19	14,8	n.d.	8,5	n.d.	6,3	11,7		9,0	6,0	60%	6,88	4,4	1024,8	n.d.	n.d.	n.d.	n.d.	2, Ci, Ac	bona	marejol
20	18,5	n.d.	9,4	n.d.	9,1	14,0		9,6	6,8	65%	7,77	4,8	1030,0	n.d.	n.d.	n.d.	n.d.	3, Ci, Cs	bona	marejol
<b>Dèc</b>	<b>12,8</b>		<b>6,8</b>		<b>6,0</b>	<b>9,8</b>	<b>13,8 mm</b>	<b>7,4</b>	<b>4,8</b>	<b>63,0%</b>	<b>6,57</b>	<b>39,6</b>	<b>1012,5</b>					<b>4,1</b>		
21	16,1	n.d.	8,5	n.d.	7,6	12,3		9,1	7,2	75%	8,66	4,3	1031,2	n.d.	n.d.	n.d.	n.d.	3, Cu	bona	marejol
22	14,7	n.d.	7,8	n.d.	6,9	11,3		8,2	6,6	78%	8,48	1,2	1029,8	n.d.	n.d.	n.d.	n.d.	1, Ci	m. bona	marejol
23	14,2	n.d.	7,8	n.d.	6,4	11,0		8,0	6,8	85%	9,11	2,7	1028,6	n.d.	n.d.	n.d.	n.d.	1, Cu	bona	arrissada
24	14,4	n.d.	7,3	n.d.	7,1	10,9		7,4	6,2	83%	8,54	2,4	1029,0	n.d.	n.d.	n.d.	n.d.	0	regular	arrissada
25	12,2	n.d.	6,2	n.d.	6,0	9,2	0,4 / Pl / N	6,4	4,4	71%	6,82	5,4	1019,8	n.d.	n.d.	n.d.	n.d.	0	regular	arrissada
26	11,4	n.d.	5,0	n.d.	6,4	8,2	33,6 / Pl / M-T-N	7,0	5,6	79%	7,91	2,5	1014,5	n.d.	n.d.	n.d.	n.d.	8, Ns, As, Cu	regular	marejol
27	12,7	n.d.	9,2	n.d.	3,5	11,0	9,2 / Pl, Tm / M-T-N	10,8	10,3	94%	12,17	2,6	1016,1	n.d.	n.d.	n.d.	n.d.	8, Cu, Ns	regular	maregassa
28	11,4	n.d.	8,9	n.d.	2,5	10,2	0,6 / Pl / M	11,4	9,4	77%	10,37	4,3	1017,0	n.d.	n.d.	n.d.	n.d.	8, Cu, Sc	regular	maregassa
29	10,3	n.d.	8,0	n.d.	2,3	9,2	0,6 / Pl / M i T	9,6	6,8	65%	7,77	1,2	1023,8	n.d.	n.d.	n.d.	n.d.	8, Cu, Sc, As	regular	f. maror*
30	14,2	n.d.	9,8	n.d.	4,4	12,0	0,1 / Pl / N	10,6	9,4	85%	10,86	1,7	1025,5	n.d.	n.d.	n.d.	n.d.	5, Ci, Ac	bona	maror*
31	14,4	n.d.	11,0	n.d.	3,4	12,7		11,2	10,2	88%	11,70	2,1	1026,3	n.d.	n.d.	n.d.	n.d.	6, Cu, Sc, Ac	bona	marejol*
<b>Dèc</b>	<b>13,3</b>		<b>8,1</b>		<b>5,1</b>	<b>10,7</b>	<b>44,5 mm</b>	<b>9,1</b>	<b>7,5</b>	<b>80,0%</b>	<b>9,37</b>	<b>30,4</b>	<b>1023,8</b>	<b>n.d.</b>				<b>4,4</b>		
<b>TOTAL</b>	<b>13,28</b>		<b>7,79</b>		<b>5,5</b>	<b>10,54</b>	<b>77,2 mm</b>	<b>8,8</b>	<b>6,4</b>	<b>69,3%</b>	<b>7,95</b>	<b>129,4</b>	<b>1016,7</b>	<b>n.d.</b>	<b>n.d.</b>	<b>n.d.</b>	<b>n.d.</b>	<b>5,0</b>		

\* Mar de fons

Ràfega màxima de 0 a 24h

Temperatures (°C), Precipitació i Evaporació Potencial (mm), Vent (km/h), Pressió atmosfèrica (mb) i Estat del Cel (octes)

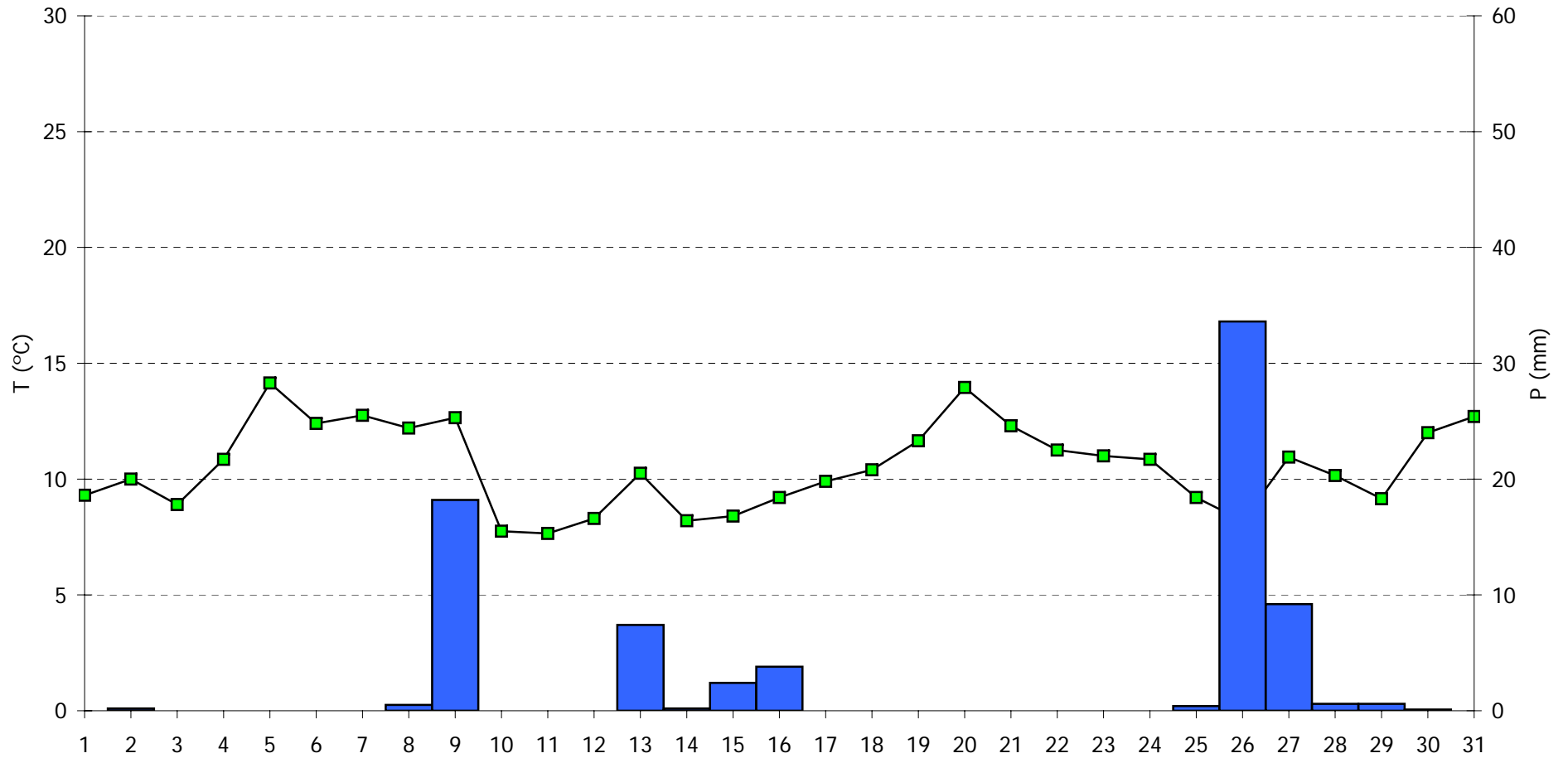
Simbologia tipus de núvols: Ci, Cirrus / Cc, Cirrocumulus / Cs, Cirrostratus / Ac, Altopumulus / As, Altostratus / Ns, Nimbostratus / Sc, Stratocumulus / St, Stratus / Cu, Cumulus / Cb, Cumulonimbus

M, matí (07-13h) / T, tarda (13-18h) / N, nit (18-07h)

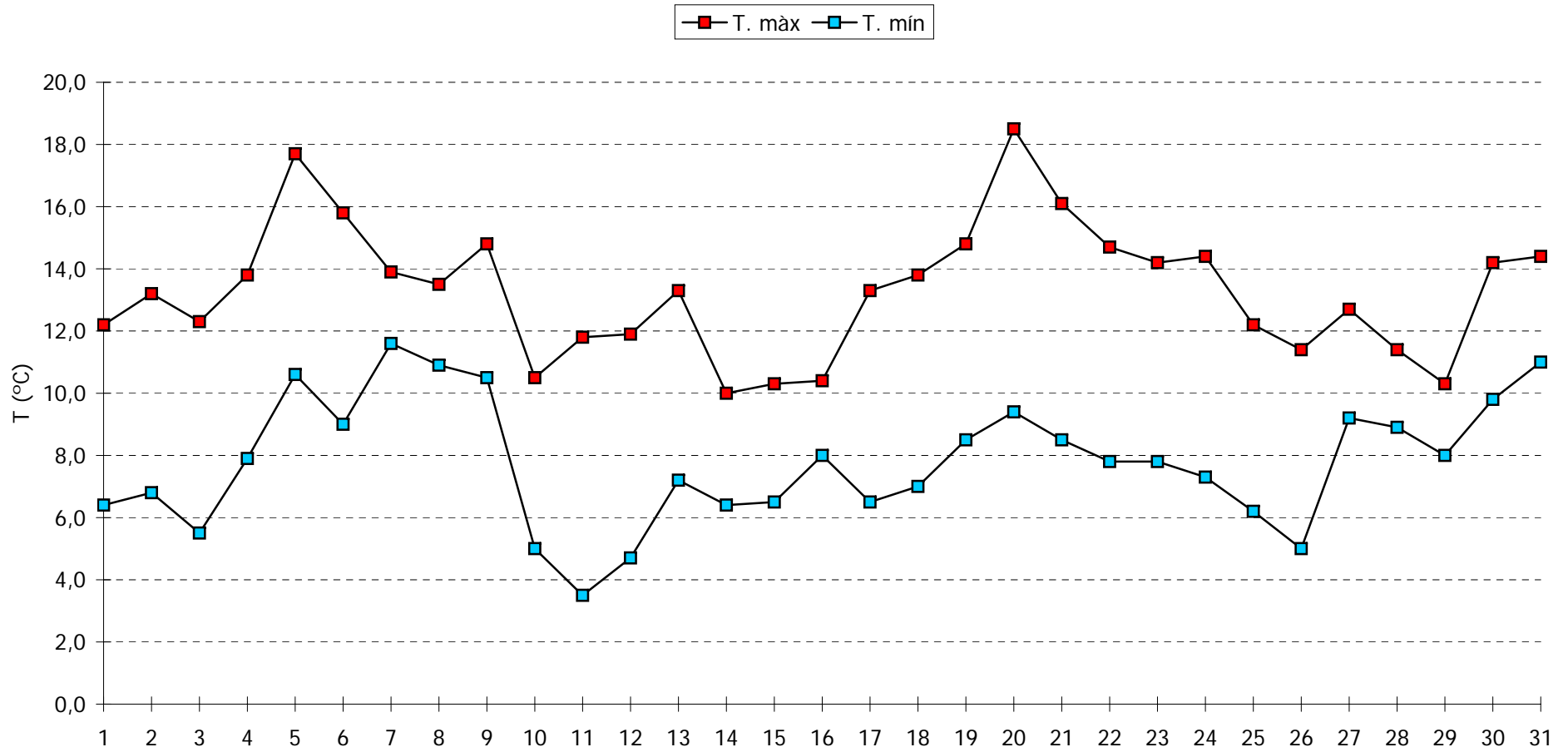
Pl, pluja / Tm, tempesta / Ne, neu / An, aigua neu / Cl, calamarsa / Pd, pedra

n.d., dada no disponible

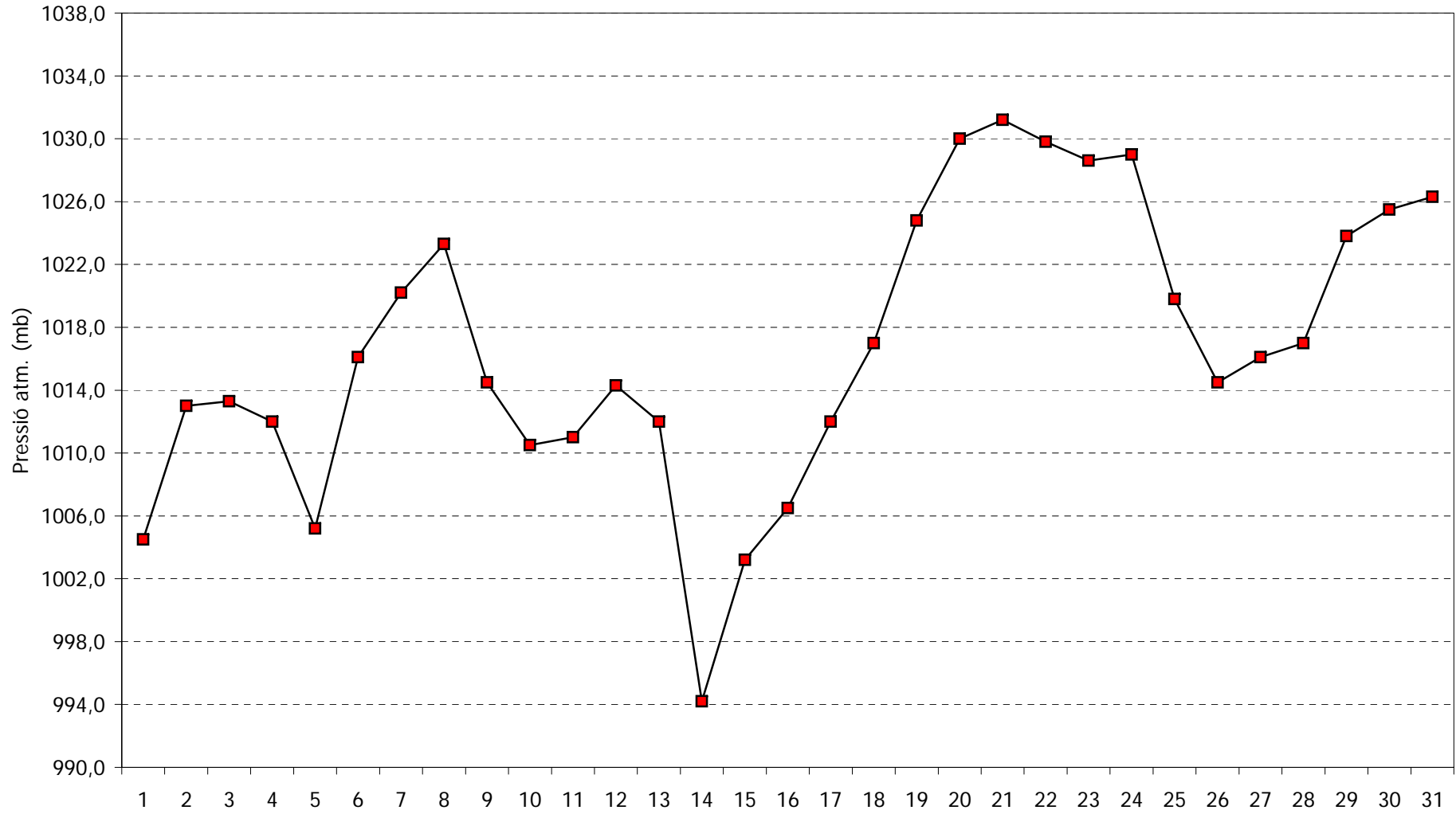
**DESEMBRE 2008 - Meteograma**



## DESEMBRE 2008 - Comportament de les temperatures



**DESEMBRE 2008 - Pressió atmosfèrica a les 07:00h TMG**



**DESEMBRE 2008 - Humitat relativa a les 07:00h TMG**

