

ESTACIÓ METEOROLÒGICA DEL MASNOU - PORT

DESEMBRE 2007

DADES TÈRMiques:

- Temperatura màxima absoluta:	20.9°C el dia 9
- Temperatura màxima més baixa:	9.3°C el dia 17
- Temperatura mínima absoluta:	4.6°C els dies 14 i 17
- Temperatura mínima més alta:	12.1°C el dia 9
- Mitjana de les temperatures màximes:	14.5°C ($\pm 0.0^\circ\text{C}$)*
- Mitjana de les temperatures mínimes:	8.5°C (-0.1°C)*
- Mitjana tèrmica mensual:	11.5°C (-0.1°C)*
- Oscil.lació tèrmica extrema mensual:	16.3°C
- Mitjana mensual de les oscil.lacions diàries:	6.0°C

DADES HÍDRiques:

- Humitat més alta assolida a les 07 h TMG:	78% el dia 22
- Humitat més baixa assolida a les 07 h TMG:	40% el dia 12
- Mitjana mensual d'humitat a les 07 h TMG:	63.0%
- Precipitació mensual total:	7.2 mm
- Dies de precipitació apreciable:	5 dies
- Evaporació mensual total:	173.9 mm
- Dies de tempesta:	0 dies
- Dies de calamarsa o pedra:	0 dies
- Dies de neu o aiguanou:	0 dies
- Màxima precipitació en 24 hores:	4.0 mm (el dia 21)

DADES EÒLIQUES:

- Ratxa de vent màxima mensual:	71 km/h dia 9 (W)
- Dies de vent fort (≥ 50 km/h):	5 dies
- Direcció del vent dominant a les 07 h TMG:	NW (13 dies)
- Direcció del vent en el dia de més pluja:	NE (el dia 21)
- Dies de calma a les 07 h TMG:	2 dies

PRESSIÓ ATMOSFÈRICA

- Pressió atmosfèrica més elevada:	1033.8 hPa el dia 19
- Pressió atmosfèrica més baixa:	1007.3 hPa el dia 9
- Mitjana de la pressió atmosfèrica a les 07h TMG:	1024.2 hPa

ESTAT DEL CEL (a les 07 h TMG):

- Nombre de dies amb cel serè (0 a 1 octa):	10 dies
- Nombre de dies amb cel cobert (7 a 8 octes):	7 dies
- Mitjana mensual de cobertura del cel a les 07h :	3.3 octes

VISIBILITAT (a les 07 h TMG):

- Nombre de dies amb visibilitat bona (>5 km):	31 dies
- Nombre de dies amb visibilitat regular (1-5 km):	0 dies
- Nombre de dies amb visibilitat dolenta (<1 km):	0 dies
- Nombre de dies amb boira:	0 dies

ESTAT DE LA MAR (a les 07 h TMG):

- Dies de mar plana:	0 dies
- Dies de mar arrissada:	8 dies
- Dies de marejol:	14 dies
- Dies de maror:	7 dies
- Dies de forta maror:	2 dies
- Dies de maregassa:	0 dies

Observadors: Marc Prohom i Joan C. Prohom

* Diferència respecte la mitjana 1995-2007

Estació Meteorològica del Masnou-Port / DESEMBRE 2007

								Observacions a les 07:00 TMG													
	T. màx.	Hora	T. mín	Hora	Oscil.	T. mitj.	PPT / Tipus / Hora	T. S.	T. H.	Humitat	Ten. vap.	Evap.	P. atmos.	Vent	Raf. màx.	Dir.	Hora	Cel (octes)	Visibilitat	Estat mar	
1	15.9	12:57	9.0	4:55	6.9	12.5		10.0	7.6	70%	8.59	4.0	1018.5	6, WNW	25	WNW	6:25	2, Ci	bona	marejol	
2	16.2	9:07	10.7	4:45	5.5	13.5		10.8	8.4	71%	9.19	8.3	1023.5	8, NW	45	WSW	19:25	1, Ci	bona	arriçada	
3	18.2	13:27	10.5	7:57	7.7	14.4		10.6	7.8	65%	8.30	4.4	1013.6	11, WSW	48	SW	1:57	7, Cs, Ac, As	bona	arriçada	
4	16.6	10:47	11.2	6:25	5.4	13.9		11.6	8.6	65%	8.87	4.0	1021.9	6, N	38	SSW	12:57	6, Ci, Cs, Ac	bona	marejol	
5	17.3	11:50	11.5	23:25	5.8	14.4		11.8	9.4	71%	9.82	4.2	1025.5	6, NW	32	WSW	11:07	2, Ci, Ac	bona	marejol	
6	16.3	11:05	11.1	4:17	5.2	13.7		11.6	9.6	76%	10.37	4.0	1027.2	0, calma	22	NNW	5:15	6, Ci, Cs, Ac	bona	marejol	
7	15.6	10:50	11.5	4:05	4.1	13.6		12.6	9.2	62%	9.04	4.6	1021.1	16, NW	32	W	11:31	3, Ac, Cs	bona	arriçada	
8	14.8	10:35	9.1	5:50	5.7	12.0		9.6	7.6	74%	8.84	6.6	1019.4	11, WNW	24	NNW	2:25	3, Ci, Cc, Ac	m. bona	marejol	
9	20.9	11:51	12.1	0:05	8.8	16.5		15.4	12.2	66%	11.54	15.1	1009.0	27, WSW	71	W	12:21	2, Cu	m. bona	maror	
10	16.9	13:35	10.1	23:58	6.8	13.5		10.8	7.6	62%	8.03	8.5	1013.7	8, WNW	57	WNW	0:15	1, Cu	m. bona	marejol	
Dèc	16.9		10.7		6.2	13.8	0.0 mm	11.5	8.8	68.2%	9.26	63.7	1019.3	9.9				3.3			
11	16.6	13:37	7.6	23:25	9.0	12.1		9.0	5.6	55%	6.31	7.0	1021.3	13, WNW	37	NW	7:55	1, Cu	m. bona	marejol	
12	12.9	11:03	6.8	6:11	6.1	9.9		7.2	2.8	40%	4.06	5.7	1026.3	16, NW	28	NW	6:35	1, Ac	m. bona	marejol	
13	12.1	12:27	5.5	5:47	6.6	8.8		6.2	2.2	42%	3.98	4.7	1029.8	9, NW	24	NNW	6:05	0	m. bona	marejol	
14	13.0	14:31	4.6	5:45	8.4	8.8		5.0	1.4	46%	4.01	7.8	1029.4	13, NW	29	NW	5:57	1, Ci	bona	marejol	
15	12.1	11:15	5.7	18:27	6.4	8.9	0.6 / Pl / N	6.2	3.2	55%	5.21	6.0	1020.6	12, NW	64	NNE	18:21	2, Ci, Ac	bona	marejol	
16	10.8	11:27	5.0	23:55	5.8	7.9		6.8	3.6	54%	5.33	4.7	1025.1	8, N	45	NNE	0:25	7, Ci, Cs, As, Sc	bona	maror	
17	9.3	14:55	4.6	2:45	4.7	7.0	0.2 / Pl / N	6.6	3.8	61%	5.94	5.1	1024.1	13, NNE	38	NE	22:05	5, Ci, Cs, Cu	bona	maror	
18	12.3	11:17	8.1	0:07	4.2	10.2		8.6	6.4	72%	8.04	4.0	1025.8	20, NNE	46	NNE	1:13	3, Ci, Ac, Cu	bona	maror	
19	12.6	10:47	8.6	2:07	4.0	10.6		9.0	6.4	65%	7.46	5.3	1032.9	3, N	33	NE	15:31	4, Ci, Cs, Cu	bona	maror	
20	13.4	22:21	9.6	1:37	3.8	11.5	0.6 / Pl / N	10.6	7.4	61%	7.79	5.7	1031.3	16, NNE	43	NE	17:43	7, Ac, As, Cs	bona	marejol	
Dèc	12.5		6.6		5.9	9.6	1.4 mm	7.5	4.3	55.1%	5.81	56.0	1026.7	12.3				3.1			
21	13.2	13:01	11.3	20:27	1.9	12.3	4.0 / Pl / M, T i N	12.0	10.0	77%	10.79	3.9	1024.2	22, NE	51	NE	11:51	7, Sc	bona	f. maror	
22	14.6	11:53	11.4	3:25	3.2	13.0	1.8 / Pl / M, T i N	12.4	10.4	78%	11.22	4.8	1022.0	17, NNE	44	NNE	7:45	8, Cu, Sc	m. bona	f. maror	
23	14.6	11:45	10.4	23:58	4.2	12.5		12.8	9.8	67%	9.90	4.4	1024.3	18, NNE	51	NE	10:55	7, Cu, Sc	m. bona	maror	
24	14.9	10:23	8.6	7:45	6.3	11.8		9.2	6.6	66%	7.68	3.0	1025.1	9, NW	16	NW	var	1, Ac	bona	maror	
25	14.6	15:17	7.2	7:17	7.4	10.9		8.0	5.4	65%	6.97	8.0	1025.0	10, WNW	30	WSW	13:45	0	bona	marejol	
26	15.3	13:47	8.0	6:35	7.3	11.7		8.2	6.2	72%	7.82	6.1	1026.0	11, NW	32	WSW	12:43	7, Cs, Cc	bona	arriçada	
27	13.3	11:11	7.4	6:21	5.9	10.4		7.6	5.4	69%	7.20	4.5	1031.9	7, NW	25	SSW	15:57	2, Sc	bona	arriçada	
28	13.4	10:17	7.0	7:15	6.4	10.2		7.2	4.4	62%	6.29	3.6	1031.4	0, calma	19	NW	var	1, Cu	bona	arriçada	
29	12.7	15:47	6.1	7:07	6.6	9.4		6.2	3.4	58%	5.50	5.4	1031.1	16, NW	29	NW	22:25	1, Cu	bona	arriçada	
30	14.9	11:05	7.0	7:11	7.9	11.0		7.2	4.2	59%	5.99	2.8	1026.0	8, NW	35	NNW	1:47	3, Ac, Ci	bona	arriçada	
31	13.9	11:37	6.3	7:21	7.6	10.1		7.0	3.2	48%	4.81	7.7	1024.4	4, NW	21	NNW	2:05	3, Ci, Cs	m. bona	marejol	
Dèc	14.1		8.2		5.9	11.2	5.8 mm	8.9	6.3	65.5%	7.34	54.2	1026.5	11.1				3.6			
TOTAL	14.49		8.50		6.0	11.50	7.2 mm	9.3	6.4	63.0%	7.58	173.9	1024.2	11.1	71	W	dia 9	3.3			

* Mar de fons

Ràfega màxima de 0 a 24h

Temperatures (°C), Precipitació i Evaporació Potencial (mm), Vent (km/h), Pressió atmosfèrica (mb) i Estat del Cel (octes)

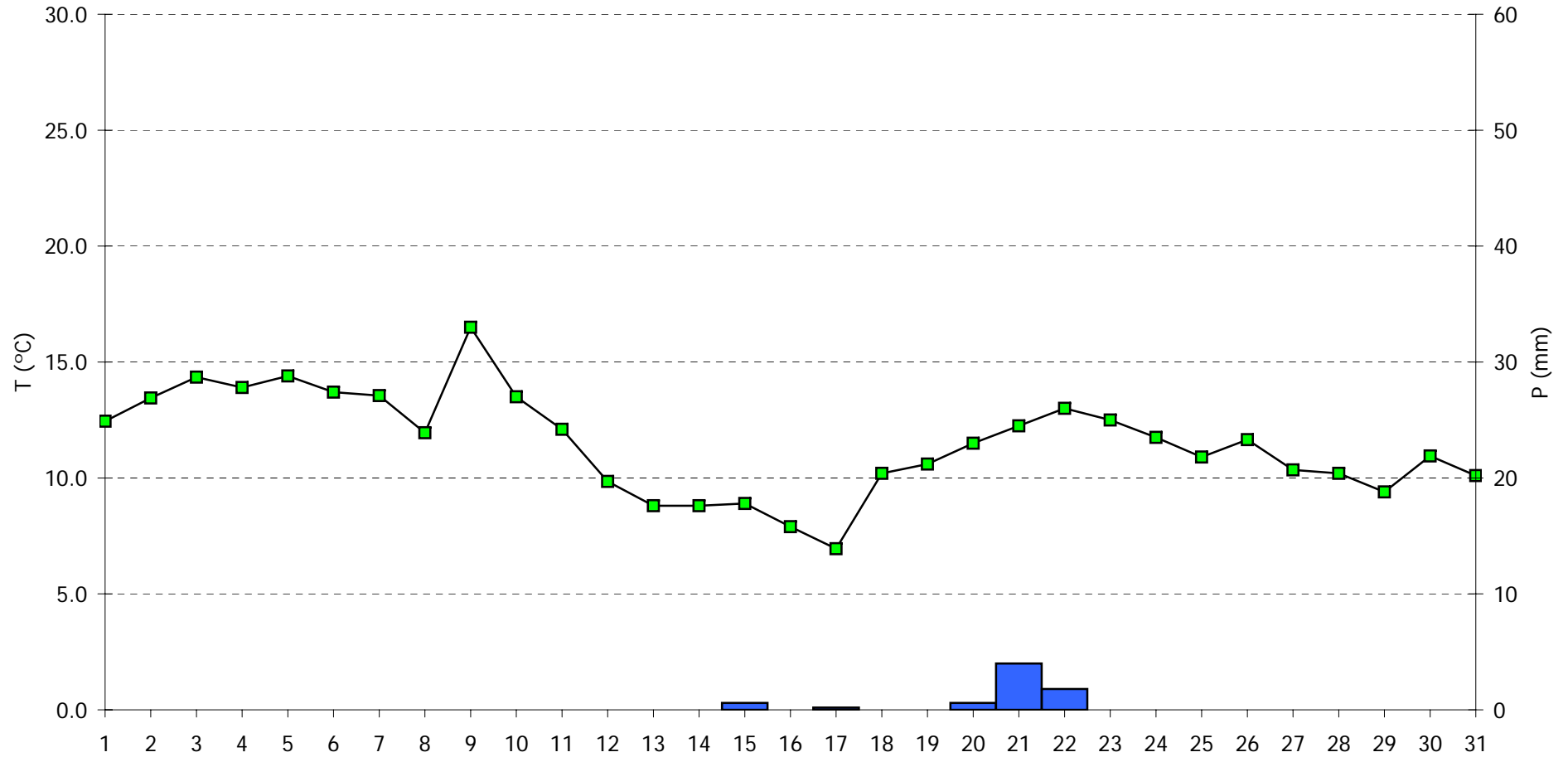
Simbologia tipus de núvols: Ci, Cirrus / Cc, Cirrocumulus / Cs, Cirrostratus / Ac, Altcumulus / As, Altostratus / Ns, Nimbostratus / Sc, Stratocumulus / St, Stratus / Cu, Cumulus / Cb, Cumulonimbus

M, matí (07-13h) / T, tarda (13-18h) / N, nit (18-07h)

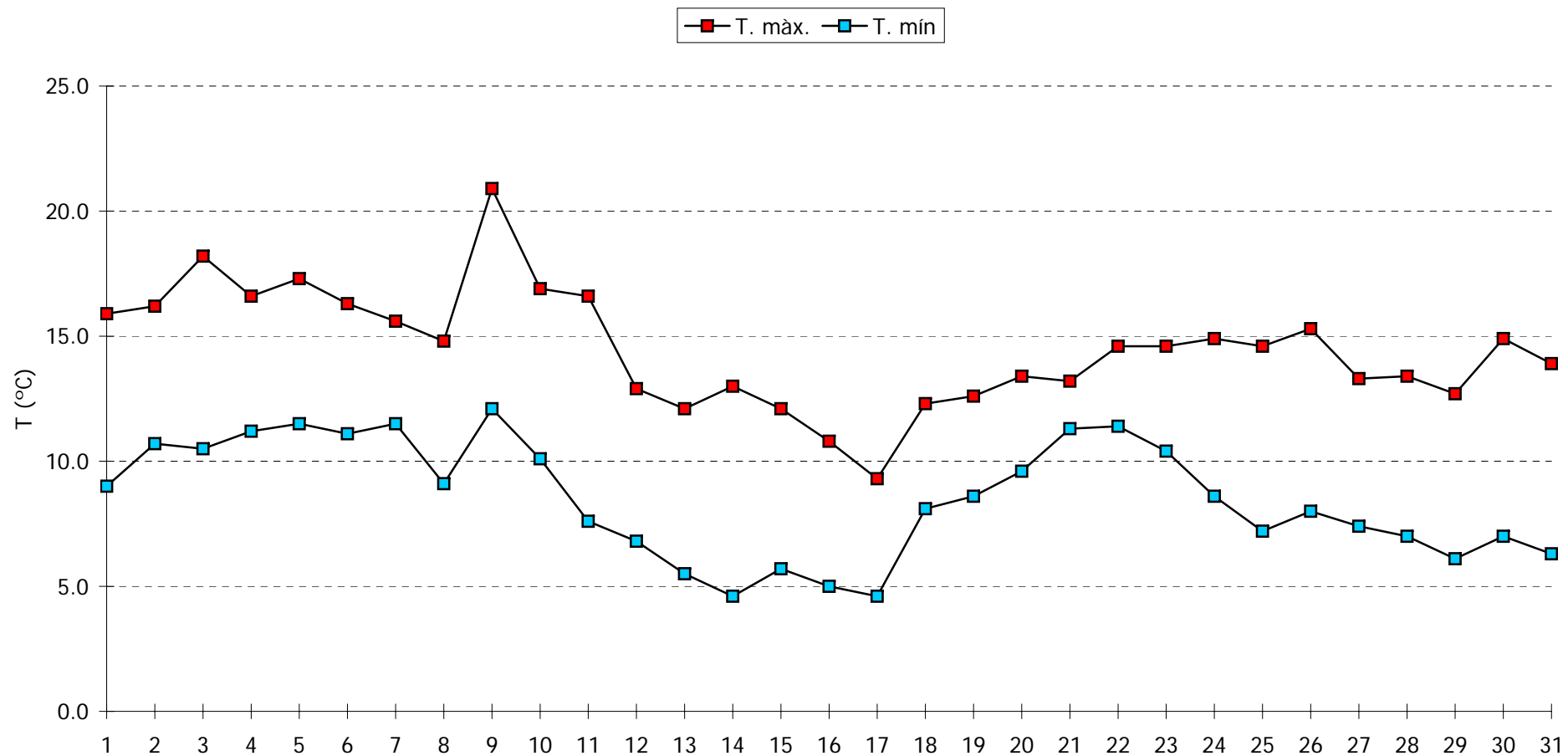
Pl, pluja / Tm, tempesta / Ne, neu / An, aigüaneu / Cl, calamarsa / Pd, pedra

n.d., dada no disponible

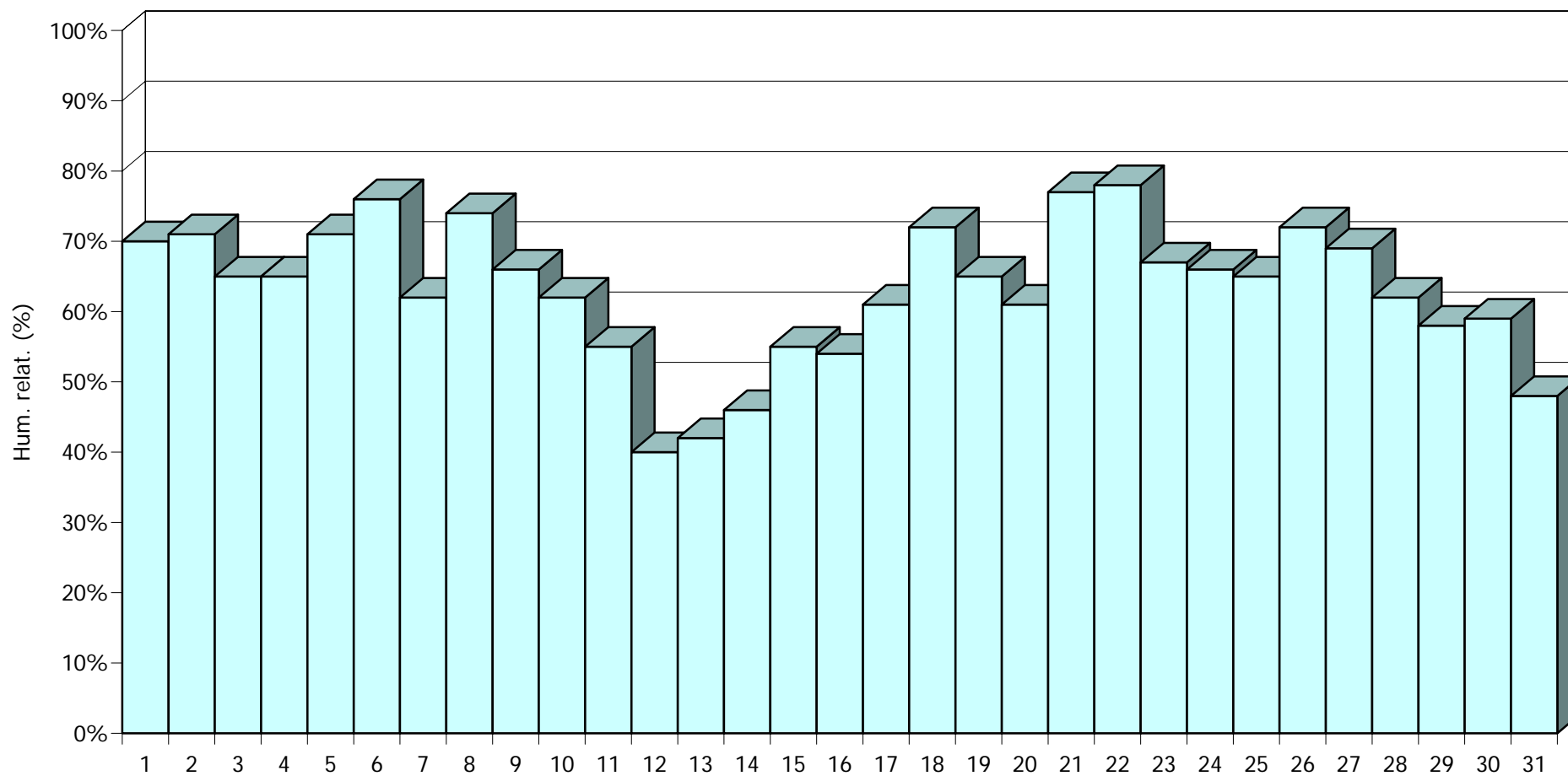
DESEMBRE 2007 - Meteograma



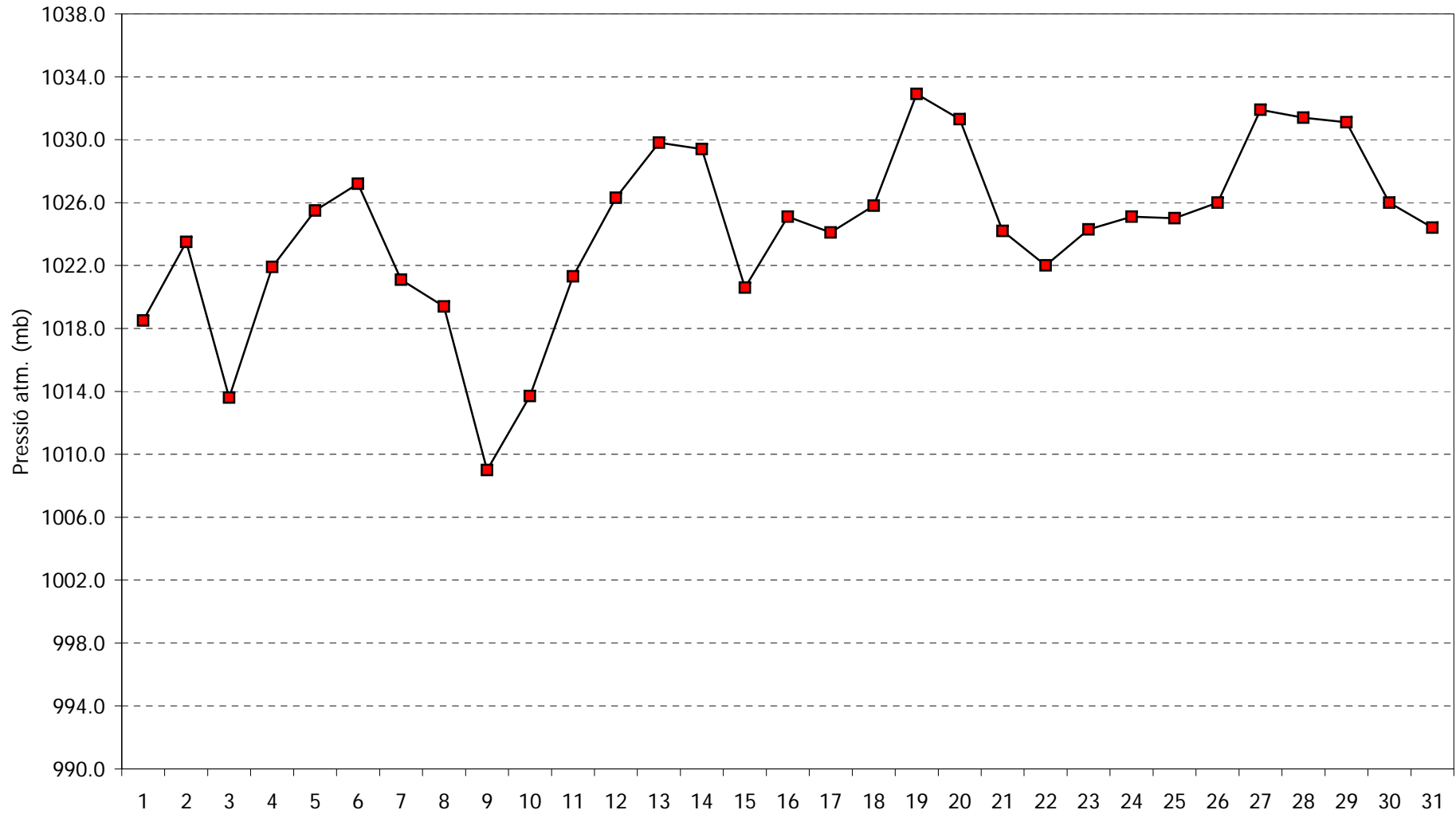
DESEMBRE 2007 - Comportament de les temperatures



DESEMBRE 2007 - Humitat relativa a les 07:00h TMG



DESEMBRE 2007 - Pressió atmosfèrica a les 07:00h TMG



DESEMBRE 2007 - Cops màxims de vent

