

# ESTACIÓ METEOROLÒGICA DEL MASNOU - PORT

## DESEMBRE 2006

### DADES TÈRMiques:

- Temperatura màxima absoluta:	21,3°C el dia 5
- Temperatura màxima més baixa:	11,7°C el dia 19
- Temperatura mínima absoluta:	5,6°C el dia 12
- Temperatura mínima més alta:	14,0°C el dia 5
- Mitjana de les temperatures màximes:	15,3°C
- Mitjana de les temperatures mínimes:	9,1°C
- Mitjana tèrmica mensual:	15,2°C
- Oscil.lació tèrmica extrema mensual:	15,7°C
- Mitjana mensual de les oscil.lacions diàries:	6,2°C

### DADES HÍDRiques:

- Humitat més alta assolida a les 07 h TMG:	87% el dia 6
- Humitat més baixa assolida a les 07 h TMG:	27% el dia 24
- Mitjana mensual d'humitat a les 07 h TMG:	60,9%
- Precipitació mensual total:	30,6 mm
- Dies de precipitació apreciable:	7 dies
- Evaporació mensual total:	146,5 mm
- Dies de tempesta:	0 dies
- Dies de calamarsa o pedra:	0 dies
- Dies de neu o aigüaneu:	0 dies
- Màxima precipitació en 24 hores:	9,6 mm (el dia 22)

### DADES EÒLIQUES:

- Ràfaga de vent màxima mensual:	71 km/h dia 22 (NNE)
- Dies de vent fort ( $\geq 50$ km/h):	5 dies
- Direcció del vent dominant a les 07 h TMG:	NW (17 dies)
- Direcció del vent en el dia de més pluja:	NE (el dia 22)
- Dies de calma a les 07 h TMG:	0 dies

### PRESSIÓ ATMOSFÈRICA

- Pressió atmosfèrica més elevada:	1038,4 hPa el dia 31
- Pressió atmosfèrica més baixa:	1006,1 hPa el dia 6
- Mitjana de la pressió atmosfèrica a les 07h TMG:	1025,3 hPa

### ESTAT DEL CEL (a les 07 h TMG):

- Nombre de dies amb cel serè (0 a 1 octa):	12 dies
- Nombre de dies amb cel cobert (7 a 8 octes):	6 dies
- Mitjana mensual de cobertura del cel a les 07h :	3,5 octes

### VISIBILITAT (a les 07 h TMG):

- Nombre de dies amb visibilitat bona ( $>5$ km):	29 dies
- Nombre de dies amb visibilitat regular (1-5 km):	2 dies
- Nombre de dies amb visibilitat dolenta ( $<1$ km):	0 dies
- Nombre de dies amb boira:	0 dies

### ESTAT DE LA MAR (a les 07 h TMG):

- Dies de mar plana:	1 dia
- Dies de mar arrissada:	9 dies
- Dies de marejol:	11 dies
- Dies de maror:	7 dies
- Dies de forta maror:	3 dies
- Dies de maregassa:	0 dies

Observadors: Marc Prohom i Joan C. Prohom

**Estació Meteorològica del Masnou-Port / DESEMBRE 2006**

								Observacions a les 07:00 TMG												
	T. màx.	Hora	T. mín	Hora	Oscil.	T. mitj.	P. / Tipus / Hora	T. S.	T. H.	Humitat	Ten. vap.	Evap.	P. atmos.	Vent	Raf. màx.	Dir.	Hora	Cel (octes)	Visibilitat	Estat mar
1	16.5	12:31	10.7	4:27	5.8	13.6		11.6	8.6	64%	8.74	3.1	1030.7	6, W	31	SSW	14:06	1, Ci, Cu	bona	arriçada
2	16.8	15:45	13.9	21:05	2.9	15.4	Ip. / Pl / M	14.6	10.6	77%	12.79	2.0	1024.1	6, WNW	21	SSW	16:16	7, Cs, As, Ac	regular	arriçada
3	18.3	13:57	13.1	7:06	5.2	15.7		13.4	11.0	74%	11.37	9.6	1020.4	5, NW	47	WSW	22:47	1, Ci, Ac	bona	arriçada
4	20.8	11:57	13.0	6:27	7.8	16.9		13.2	10.4	68%	10.31	4.1	1021.4	5, NW	32	SSW	0:04	5, Ci, Ac	bona	arriçada
5	21.3	14:10	14.0	0:47	7.3	17.7	2.8 / Pl / N	17.0	13.4	64%	12.39	3.8	1019.0	16, SW	44	SSW	13:40	4, Ci, Cs, Ac	m. bona	marejol
6	17.5	1:05	10.4	23:38	7.1	14.0	8.8 / Pl / M	15.2	14.0	87%	15.02	3.0	1007.0	5, WSW	38	N	9:36	8, Ns	bona	maror
7	14.8	13:27	7.6	7:17	7.2	11.2		8.4	5.4	60%	6.61	5.9	1017.6	16, W	37	NNW	4:55	3, Ci, Cs	m. bona	maror
8	15.9	14:10	10.6	23:35	5.3	13.3	1.0 / Pl / M	13.2	9.8	62%	9.40	8.0	1007.5	6, W	50	WNW	16:55	7, Ac, As, Sc	bona	marejol
9	15.2	14:17	7.7	6:36	7.5	11.5		7.8	4.8	58%	6.13	4.1	1014.3	11, NW	35	NW	8:25	1, Cu	m. bona	maror
10	13.8	15:17	7.9	6:37	5.9	10.9		8.0	5.6	67%	7.18	4.5	1027.1	12, NW	29	NW	0:25	3, Cu, Cb	m. bona	marejol
<b>Dèc</b>	<b>17.1</b>		<b>10.9</b>		<b>6.2</b>	<b>14.0</b>	<b>12,6 mm</b>	<b>12.2</b>	<b>9.4</b>	<b>68.1%</b>	<b>9.99</b>	<b>48.1</b>	<b>1018.9</b>	<b>8.8</b>				<b>4.0</b>		
11	13.3	12:17	6.9	7:07	6.4	10.1		7.2	4.0	55%	5.58	5.0	1032.3	13, NW	27	NW	9:27	1, Cu	bona	marejol
12	13.6	13:57	5.6	6:51	8.0	9.6		5.6	2.4	52%	4.73	5.1	1027.8	11, NW	23	NW	4:16	1, Ac	bona	arriçada
13	12.7	11:11	8.7	23:55	4.0	10.7		10.4	7.0	58%	7.31	4.0	1026.5	10, NW	31	NE	13:27	6, Ac, As, Cs	bona	marejol
14	15.4	14:50	7.6	4:57	7.8	11.5	1.0 / Pl / N	8.2	4.8	55%	5.98	6.0	1029.6	11, NW	47	ENE	12:47	1, Cu	m. bona	marejol
15	16.2	15:37	12.3	8:45	3.9	14.3	7.3 / Pl / M	14.2	11.4	70%	11.33	3.3	1025.6	16, N	47	NNE	8:16	8, Cu, Sc, As	regular	maror
16	19.1	10:30	13.2	7:55	5.9	16.2		14.8	12.2	73%	12.28	2.3	1024.4	4, NNW	24	NNW	21:05	4, Cu, Sc	bona	maror
17	17.4	12:07	11.2	5:00	6.2	14.3		12.2	9.6	70%	9.94	4.0	1026.6	13, NW	27	NNW	21:07	1, Ci	m. bona	marejol
18	13.6	0:00	7.9	20:54	5.7	10.8	0.1 / Pl / N	10.4	8.2	72%	8.96	2.9	1023.0	10, NW	28	NNW	8:36	8, As, Sc	bona	marejol
19	11.7	14:07	6.1	8:07	5.6	8.9		7.4	5.4	72%	7.41	3.7	1020.5	10, NW	24	NW	8:23	7, Ac, Cu, Sc	bona	marejol
20	13.3	13:41	6.1	0:17	7.2	9.7		7.8	3.8	46%	4.86	6.8	1024.6	19, NNW	53	NNE	15:07	6, Ac, Ci, Cs	bona	maror
<b>Dèc</b>	<b>14.6</b>		<b>8.6</b>		<b>6.1</b>	<b>11.6</b>	<b>8.4 mm</b>	<b>9.8</b>	<b>6.9</b>	<b>62.3%</b>	<b>7.84</b>	<b>43.1</b>	<b>1026.1</b>	<b>11.7</b>				<b>4.3</b>		
21	13.0	14:20	6.3	7:37	6.7	9.7		9.0	4.6	44%	5.05	5.3	1027.6	13, NW	47	N	0:05	1, Cu	bona	maror
22	11.8	12:05	6.6	7:17	5.2	9.2	9.6 / Pl / T i N	7.0	4.0	57%	5.71	4.9	1030.4	14, NW	71	NNE	21:16	3, Ac, Sc	bona	f. maror
23	14.2	11:35	8.3	0:02	5.9	11.3		11.8	7.4	48%	6.64	10.0	1028.3	29, NNE	67	NE	17:37	6, Ac, As, Sc	m. bona	f. maror*
24	16.1	13:58	10.1	21:35	6.0	13.1		12.6	6.0	27%	3.94	7.7	1027.3	19, NE	51	NNE	5:25	6, Ac, As, Sc	m. bona	f. maror*
25	15.7	10:55	8.6	5:25	7.1	12.2		9.2	4.0	34%	3.95	3.5	1026.5	14, WNW	31	WNW	5:15	2, Ci	bona	marejol*
26	14.8	10:47	8.0	7:05	6.8	11.4		8.2	5.0	57%	6.19	2.1	1029.8	6, NW	16	NW	0:05	0	bona	marejol*
27	14.3	10:57	7.4	6:37	6.9	10.9		7.4	5.4	72%	7.41	2.0	1033.0	7, NW	13	NW	0:05	1, Ci	bona	arriçada
28	13.8	14:57	7.7	7:07	6.1	10.8		8.0	6.4	78%	8.36	4.1	1031.7	3, NW	31	SSW	15:46	2, Ci, Cu	bona	arriçada
29	14.1	13:57	6.8	7:45	7.3	10.5		8.0	4.6	53%	5.68	5.9	1029.5	5, WNW	27	WSW	11:17	0	m. bona	arriçada
30	14.3	12:47	7.7	5:35	6.6	11.0		8.2	4.6	51%	5.54	4.6	1032.3	6, W	43	SSW	13:37	1, Ci, Cu	m. bona	plana
31	15.4	13:20	9.2	6:35	6.2	12.3		9.6	6.6	62%	7.41	5.2	1037.7	10, NW	27	NW	2:57	2, Ci	bona	arriçada
<b>Dèc</b>	<b>14.3</b>		<b>7.9</b>		<b>6.4</b>	<b>11.1</b>	<b>9.6 mm</b>	<b>9.0</b>	<b>5.3</b>	<b>53.0%</b>	<b>6.08</b>	<b>55.3</b>	<b>1030.4</b>	<b>11.5</b>				<b>2.2</b>		
<b>TOTAL</b>	<b>15.31</b>		<b>9.07</b>		<b>6.2</b>	<b>12.19</b>	<b>30.6 mm</b>	<b>10.3</b>	<b>7.1</b>	<b>60.9%</b>	<b>7.88</b>	<b>146.5</b>	<b>1025.3</b>	<b>10.7</b>	<b>71</b>	<b>NNE</b>	<b>dia 22</b>	<b>3.5</b>		

\* Mar de fons

Ràfega màxima de 0 a 24h

Temperatures (°C), Precipitació i Evaporació Potencial (mm), Vent (km/h), Pressió atmosfèrica (mb) i Estat del Cel (octes)

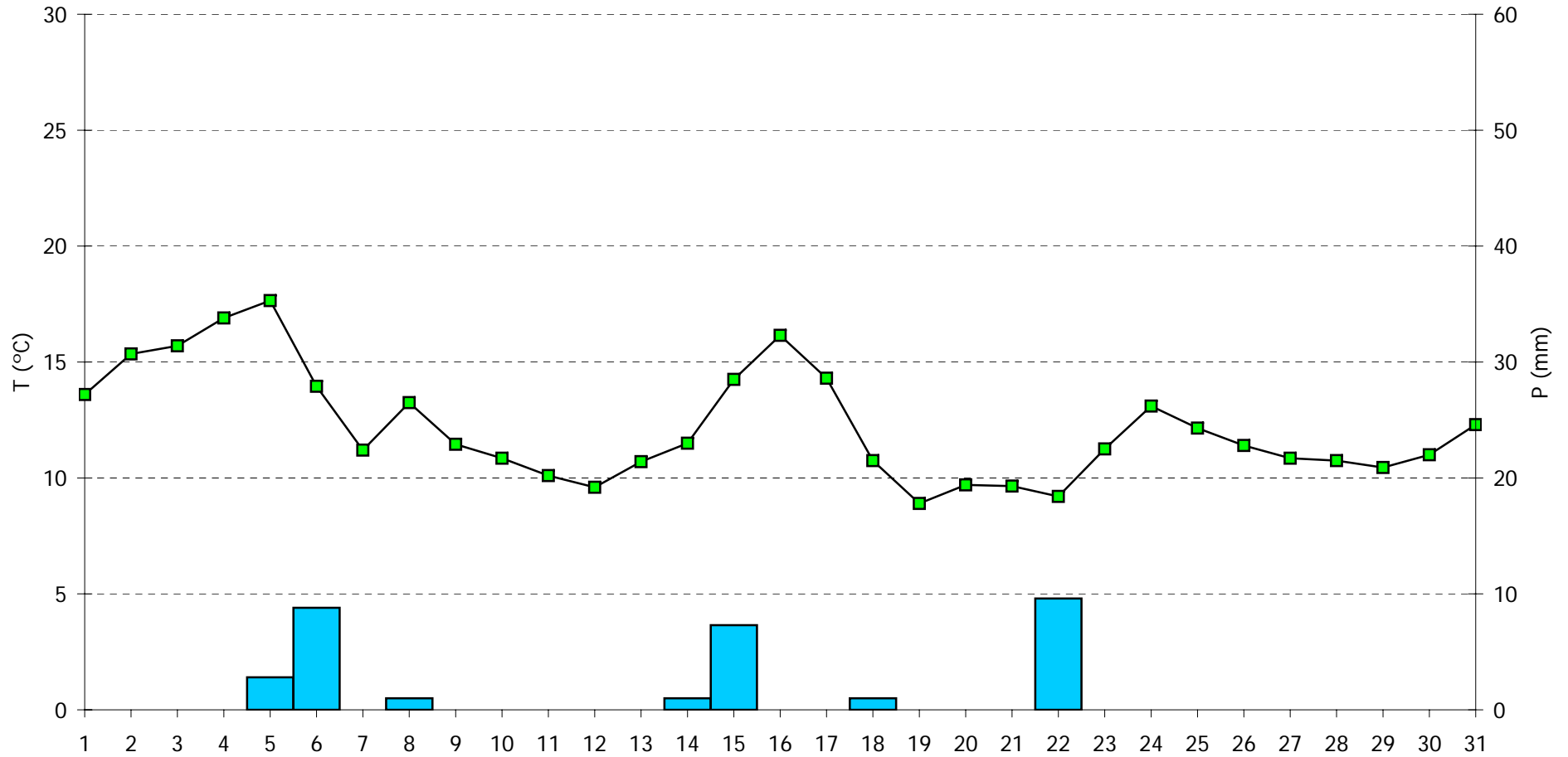
Simbologia tipus de núvols: Ci, Cirrus / Cc, Cirrocumulus / Cs, Cirrostratus / Ac, Altcumulus / As, Altostratus / Ns, Nimbostratus / Sc, Stratocumulus / St, Stratus / Cu, Cumulus / Cb, Cumulonimbus

M, matí (07-13h) / T, tarda (13-18h) / N, nit (18-07h)

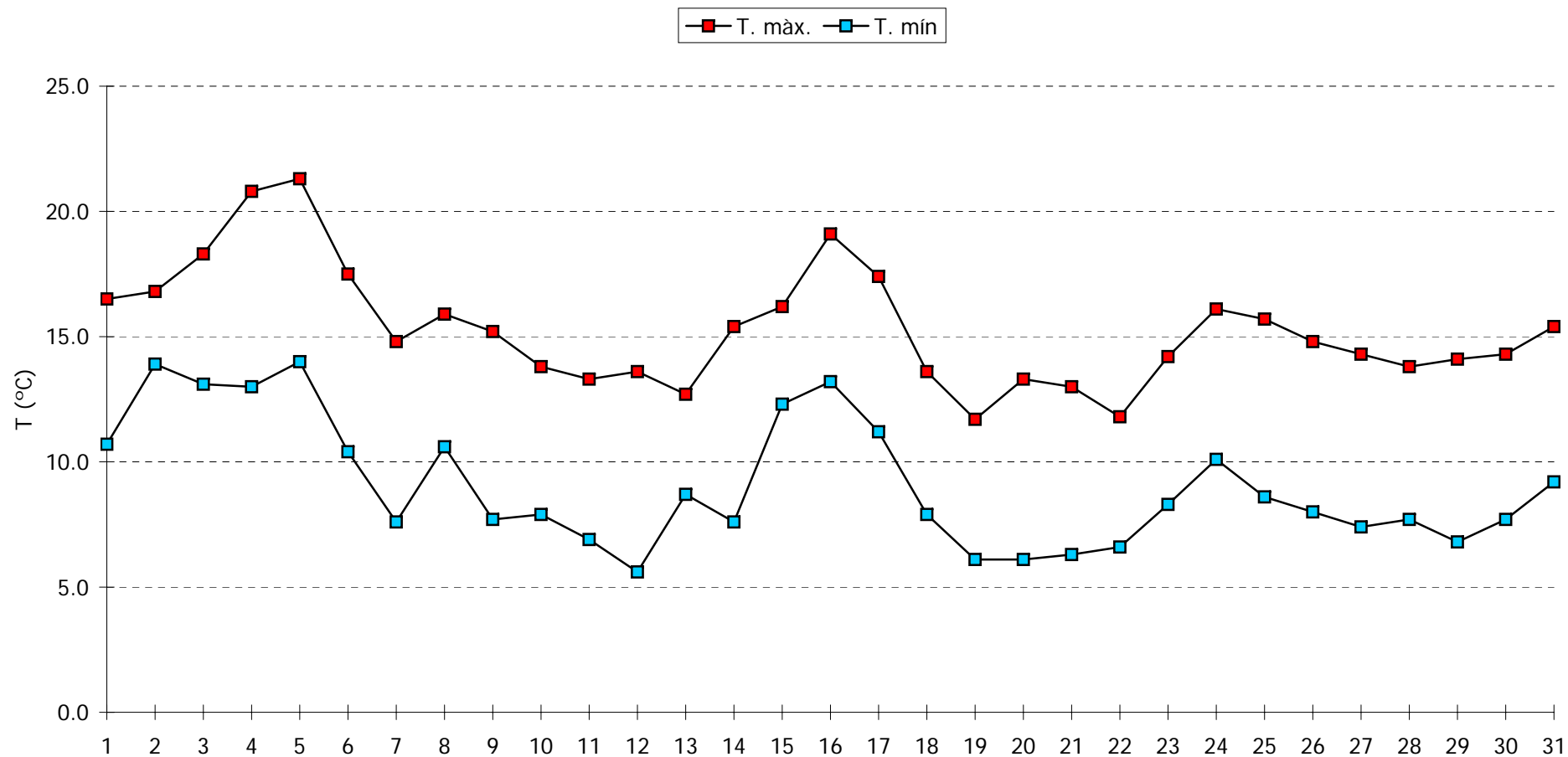
Pl, pluja / Tm, tempesta / Ne, neu / An, aigüaneu / Cl, calamarsa / Pd, pedra

n.d., dada no disponible

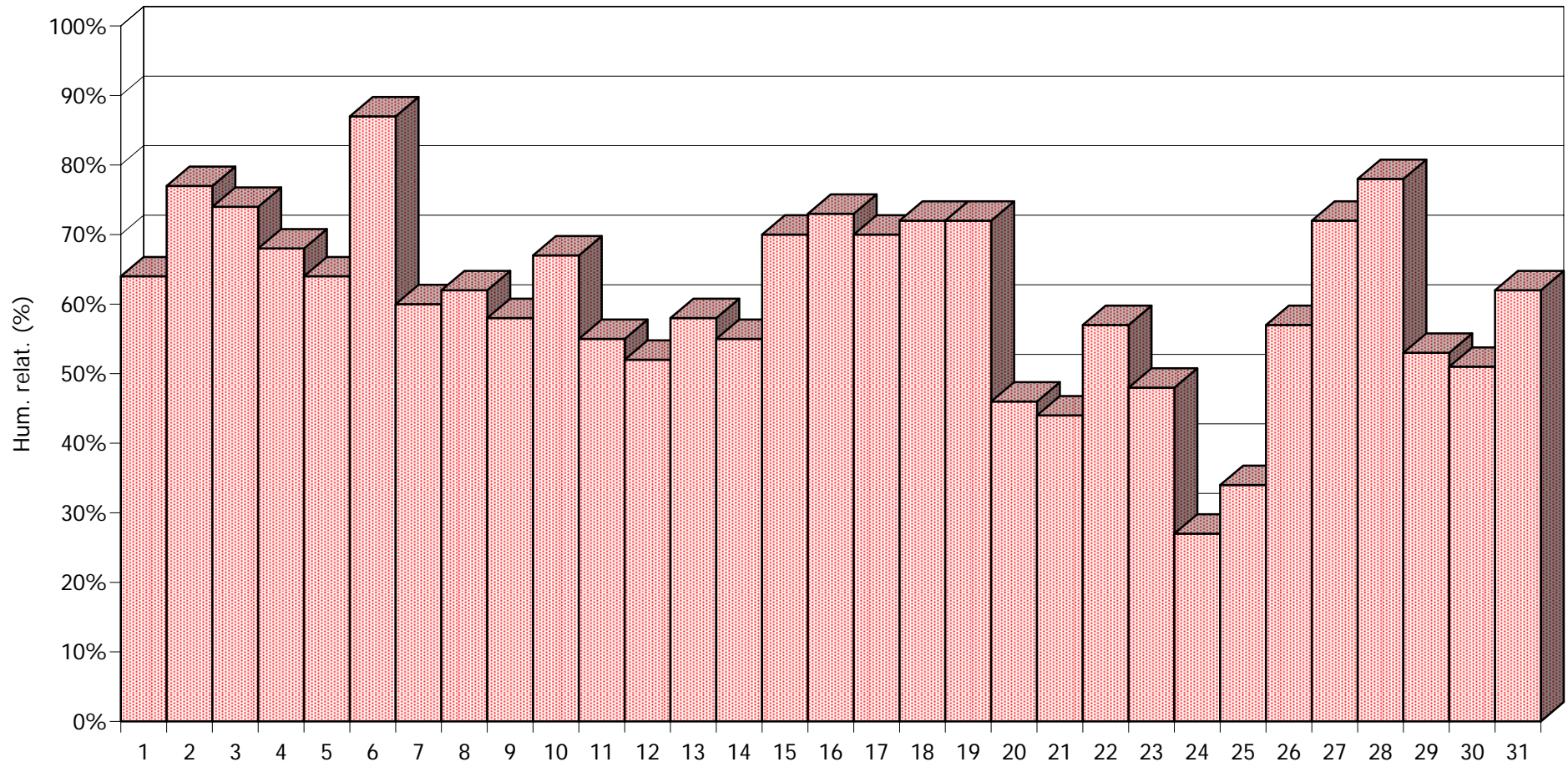
### DESEMBRE 2006 - Meteograma



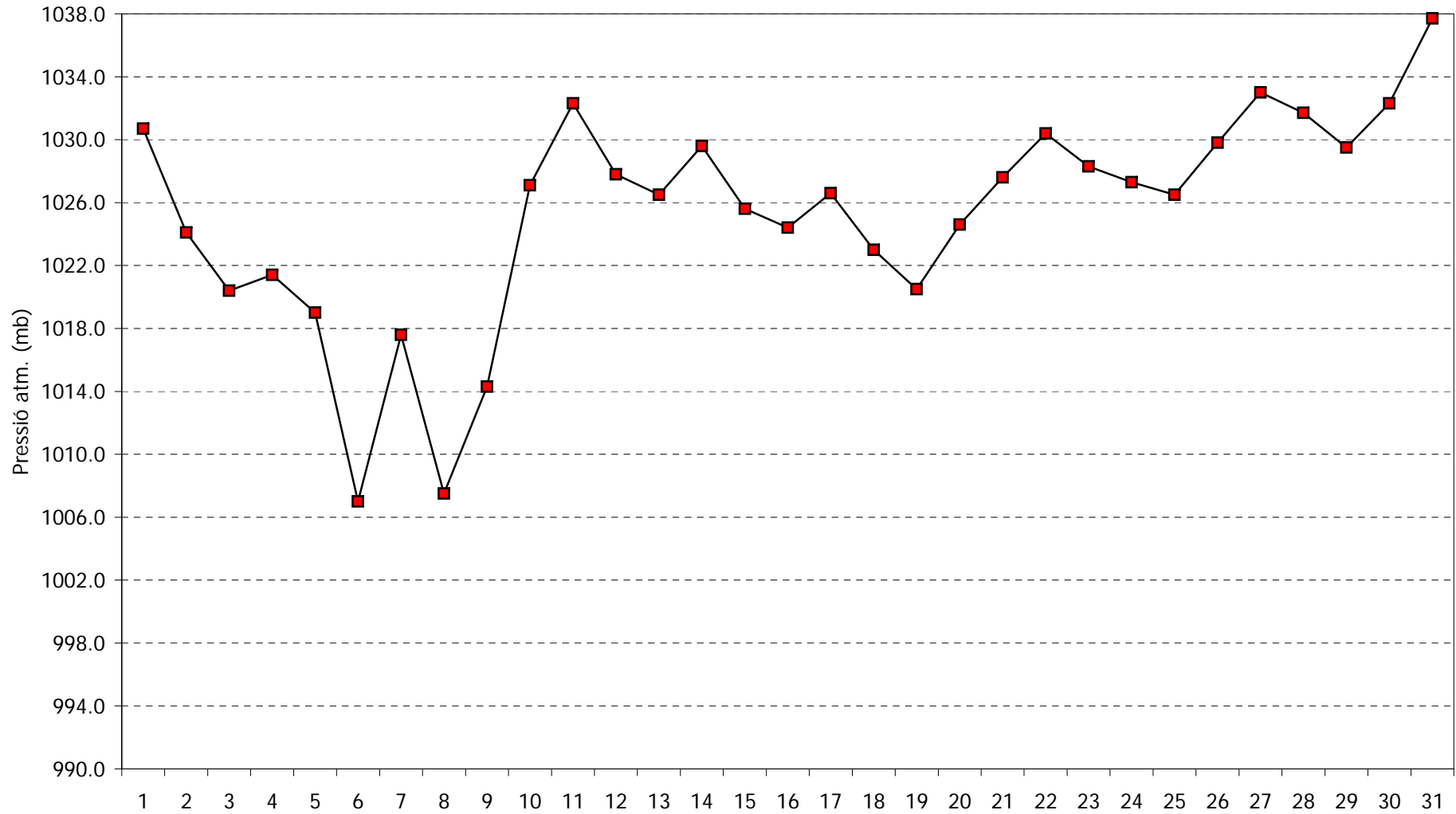
## DESEMBRE 2006 - Comportament de les temperatures



**DESEMBRE 2006 - Comportament de la humitat a les 07:00h TMG**



**DESEMBRE 2006 - Pressió atmosfèrica a les 07:00h TMG**



**DESEMBRE 2006 - Cops màxims de vent**

