

# ESTACIÓ METEOROLÒGICA DEL MASNOU - PORT

## DESEMBRE 2005

### DADES TÈRMiques:

- Temperatura màxima absoluta:	17,3°C el dia 4
- Temperatura màxima més baixa:	8,7°C el dia 27
- Temperatura mínima absoluta:	1,1°C el dia 29
- Temperatura mínima més alta:	10,8°C el dia 3
- Mitjana de les temperatures màximes:	12,3°C
- Mitjana de les temperatures mínimes:	6,2°C
- Mitjana tèrmica mensual:	9,2°C
- Oscil.lació tèrmica extrema mensual:	16,2°C
- Mitjana mensual de les oscil.lacions diàries:	6,2°C

### DADES HÍDRiques:

- Humitat més alta assolida a les 07 h TMG:	81% el dia 27
- Humitat més baixa assolida a les 07 h TMG:	50% el dia 29
- Mitjana mensual d'humitat a les 07 h TMG:	63,4%
- Precipitació mensual total:	8,0 mm
- Dies de precipitació apreciable:	1 dia
- Evaporació mensual total:	124,0 mm
- Dies de tempesta:	0 dies
- Dies de calamarsa o pedra:	0 dies
- Dies de neu o aigüaneu:	0 dies
- Màxima precipitació en 24 hores:	8,0 mm (el dia 2)

### DADES EÒLIQUES:

- Ràfaga de vent màxima mensual:	72 km/h dia 2 (SSW)
- Dies de vent fort ( $\geq 50$ km/h):	3 dies
- Direcció del vent dominant a les 07 h TMG:	NW (19 dies)
- Direcció del vent en el dia de més pluja:	SW (el dia 2)
- Dies de calma a les 07 h TMG:	1 dia

### PRESSIÓ ATMOSFÈRICA

- Pressió atmosfèrica més elevada:	1032,1 hPa el dia 22
- Pressió atmosfèrica més baixa:	1002,0 hPa el dia 2
- Mitjana de la pressió atmosfèrica a les 07h TMG:	1019,3 hPa

### ESTAT DEL CEL (a les 07 h TMG):

- Nombre de dies amb cel serè (0 a 1 octa):	14 dies
- Nombre de dies amb cel cobert (7 a 8 octes):	7 dies
- Mitjana mensual de cobertura del cel a les 07h :	3,3 octes

### VISIBILITAT (a les 07 h TMG):

- Nombre de dies amb visibilitat bona ( $>5$ km):	26 dies
- Nombre de dies amb visibilitat regular (1-5 km):	5 dies
- Nombre de dies amb visibilitat dolenta ( $<1$ km):	0 dies
- Nombre de dies amb boira:	0 dies

### ESTAT DE LA MAR (a les 07 h TMG):

- Dies de mar plana:	0 dies
- Dies de mar arrissada:	2 dies
- Dies de marejol:	18 dies
- Dies de maror:	10 dies
- Dies de forta maror:	1 dia
- Dies de maregassa:	0 dies

Observadors: Marc Prohom i Joan C. Prohom

Estació Meteorològica del Masnou-Port / DESEMBRE 2005

								Observacions a les 07:00 TMG												
	T. màx.	Hora	T. mín	Hora	Oscil.	T. mitj.	P. / Tipus / Hora	T. S.	T. H.	Humitat	Ten. vap.	Evap.	P. atmos.	Vent	Raf. màx.	Dir.	Hora	Cel (octes)	Visibilitat	Estat mar
1	12,8	14:35	6,2	7:11	6,6	9,5		6,6	4,6	71%	6,92	4,0	1013,1	14, NW	32	SSW	14:24	2, Sc	bona	marejol
2	16,3	15:08	10,6	0:01	5,7	13,5	8,0 / Pl / M i T	12,6	9,8	68%	9,92	3,9	1004,1	13, W	72	SSW	12:24	8, Cu, As	bona	f. maror
3	15,7	13:34	10,8	3:11	4,9	13,3		11,0	8,2	67%	8,79	3,2	1007,9	14, WSW	37	W	10:54	2, Sc, Ac	m. bona	maror
4	17,3	15:02	10,5	1:33	6,8	13,9		10,8	7,0	53%	6,86	5,4	1014,4	8, W	61	W	15:33	5, Ci, Ac	m. bona	marejol
5	16,1	12:32	8,7	23:59	7,4	12,4		12,0	9,0	65%	9,11	7,0	1007,1	11, WSW	58	W	13:26	1, Cu	m. bona	maror
6	14,2	15:02	7,2	5:05	7,0	10,7		7,6	4,4	56%	5,84	5,2	1010,2	8, NNW	40	W	12:39	1, Ci	m. bona	marejol
7	13,8	13:57	7,0	6:52	6,8	10,4		7,0	3,6	52%	5,21	6,5	1020,8	19, NW	31	NNW	6:15	1, Cu	m. bona	marejol
8	12,0	15:16	8,3	6:45	3,7	10,2		8,4	5,8	64%	7,05	3,6	1022,9	10, WSW	37	WSW	8:36	6, Cs, As, Ac	bona	marejol
9	15,1	14:55	7,3	7:33	7,8	11,2		7,6	5,2	67%	6,99	5,1	1023,7	16, NW	27	NW	7:22	2, Ac	bona	arrissada
10	13,4	11:30	5,8	6:55	7,6	9,6		6,0	3,0	55%	5,14	3,8	1029,5	13, NW	35	NW	6:25	1, Ci	bona	maror
<b>Dèc</b>	<b>14,7</b>		<b>8,2</b>		<b>6,4</b>	<b>11,5</b>	<b>8,0 mm</b>	<b>9,0</b>	<b>6,1</b>	<b>61,8%</b>	<b>7,18</b>	<b>47,7</b>	<b>1015,4</b>	<b>13,4</b>				<b>2,9</b>		
11	11,1	13:09	4,2	5:32	6,9	7,7		4,8	2,2	58%	4,99	3,5	1030,2	14, NW	27	NNE	19:06	0	bona	maror
12	10,1	12:58	4,0	4:55	6,1	7,1		7,0	4,0	56%	5,61	3,8	1025,6	13, NNE	31	NW	1:00	8, Sc, As	bona	maror
13	10,9	14:23	6,1	8:49	4,8	8,5	Ip. / Pl / M	7,0	4,2	59%	5,91	3,8	1025,2	8, NW	26	NW	9:15	8, Ac, As	bona	maror
14	9,3	12:09	4,3	7:29	5,0	6,8		5,0	2,4	60%	5,23	4,9	1019,0	13, WNW	39	W	12:57	1, Ci	bona	maror
15	10,8	12:14	4,0	4:25	6,8	7,4		4,6	2,4	65%	5,51	3,8	1021,3	19, NW	35	NW	1:08	1, Ci	regular	marejol
16	11,8	13:05	3,7	7:25	8,1	7,8		4,0	1,6	61%	4,96	5,5	1021,2	19, NW	35	WNW	7:19	0	regular	marejol
17	13,9	10:37	6,7	0:35	7,2	10,3		7,4	4,6	62%	6,38	3,4	1013,0	16, W	34	WNW	6:17	0	bona	marejol
18	11,5	0:01	6,9	8:35	4,6	9,2		8,2	5,2	59%	6,41	2,5	1020,3	5, NW	26	NNW	1:05	7, Sc	bona	maror
19	12,3	12:59	7,0	23:59	5,3	9,7		8,4	6,2	70%	7,71	3,7	1026,6	5, NW	23	SW	0:04	7, Cu, Sc	bona	maror
20	11,8	11:50	5,5	3:46	6,3	8,7		6,4	4,0	64%	6,15	3,5	1028,1	13, NW	24	NW	2:48	1, Ci	bona	marejol
<b>Dèc</b>	<b>11,4</b>		<b>5,2</b>		<b>6,1</b>	<b>8,3</b>	<b>Ip.</b>	<b>6,3</b>	<b>3,7</b>	<b>61,4%</b>	<b>5,89</b>	<b>38,4</b>	<b>1023,1</b>	<b>12,5</b>				<b>3,3</b>		
21	12,2	15:30	4,7	6:17	7,5	8,5		4,8	2,8	70%	6,02	3,3	1029,5	13, NW	29	WSW	12:43	0	bona	marejol
22	12,8	14:24	5,8	5:50	7,0	9,3		6,2	3,6	62%	5,88	5,1	1032,1	11, NW	32	SSW	15:10	1, Fc	bona	marejol
23	11,6	14:42	5,5	6:08	6,1	8,6		5,8	3,2	61%	5,62	1,9	1026,0	0, calma	23	WNW	2:58	0	bona	marejol
24	11,9	10:44	7,1	5:06	4,8	9,5		8,0	6,2	74%	7,93	2,7	1024,5	14, NW	24	NW	4:36	6, Cu	regular	marejol
25	11,3	12:08	6,0	5:16	5,3	8,7		7,2	5,0	68%	6,90	4,2	1018,6	21, NW	40	NW	4:09	3, Ci, Cu	bona	marejol
26	10,3	13:47	5,0	4:48	5,3	7,7		5,4	3,6	73%	6,54	1,8	1013,1	13, NW	23	NW	4:45	6, Cu, Cs	bona	arrissada
27	8,7	15:48	5,6	21:37	3,1	7,2	Ip. / Pl / M	7,8	6,4	81%	8,57	2,7	1003,9	18, NE	32	ENE	15:54	8, Sc	regular	marejol
28	9,6	14:27	2,9	7:20	6,7	6,3		3,4	1,4	67%	5,22	2,8	1012,0	16, NW	32	NW	5:06	3, Cu, Sc	regular	maror
29	8,9	14:05	1,1	7:05	7,8	5,0		1,6	-1,2	50%	3,43	5,1	1018,7	14, NW	26	WNW	0:26	1, Cu	bona	marejol
30	10,8	12:25	4,8	0:00	6,0	7,8		6,6	3,6	56%	5,46	3,1	1018,0	10, NW	27	NW	7:48	7, Sc, As	bona	marejol
31	13,8	11:52	7,8	1:05	6,0	10,8		8,8	6,6	72%	8,15	5,2	1017,6	10, W	37	W	9:06	6, Cs, Cc, Ac	bona	marejol
<b>Dèc</b>	<b>11,1</b>		<b>5,1</b>		<b>6,0</b>	<b>8,1</b>	<b>Ip.</b>	<b>6,0</b>	<b>3,7</b>	<b>66,7%</b>	<b>6,37</b>	<b>37,9</b>	<b>1019,5</b>	<b>12,7</b>				<b>3,7</b>		
<b>TOTAL</b>	<b>12,33</b>		<b>6,16</b>		<b>6,2</b>	<b>9,25</b>	<b>8,0 mm</b>	<b>7,0</b>	<b>4,5</b>	<b>63,4%</b>	<b>6,46</b>	<b>124,0</b>	<b>1019,3</b>	<b>12,9</b>	<b>72</b>	<b>SSW</b>	<b>dia 2</b>	<b>3,3</b>		

\* Mar de fons

Ràfega màxima de 0 a 24h

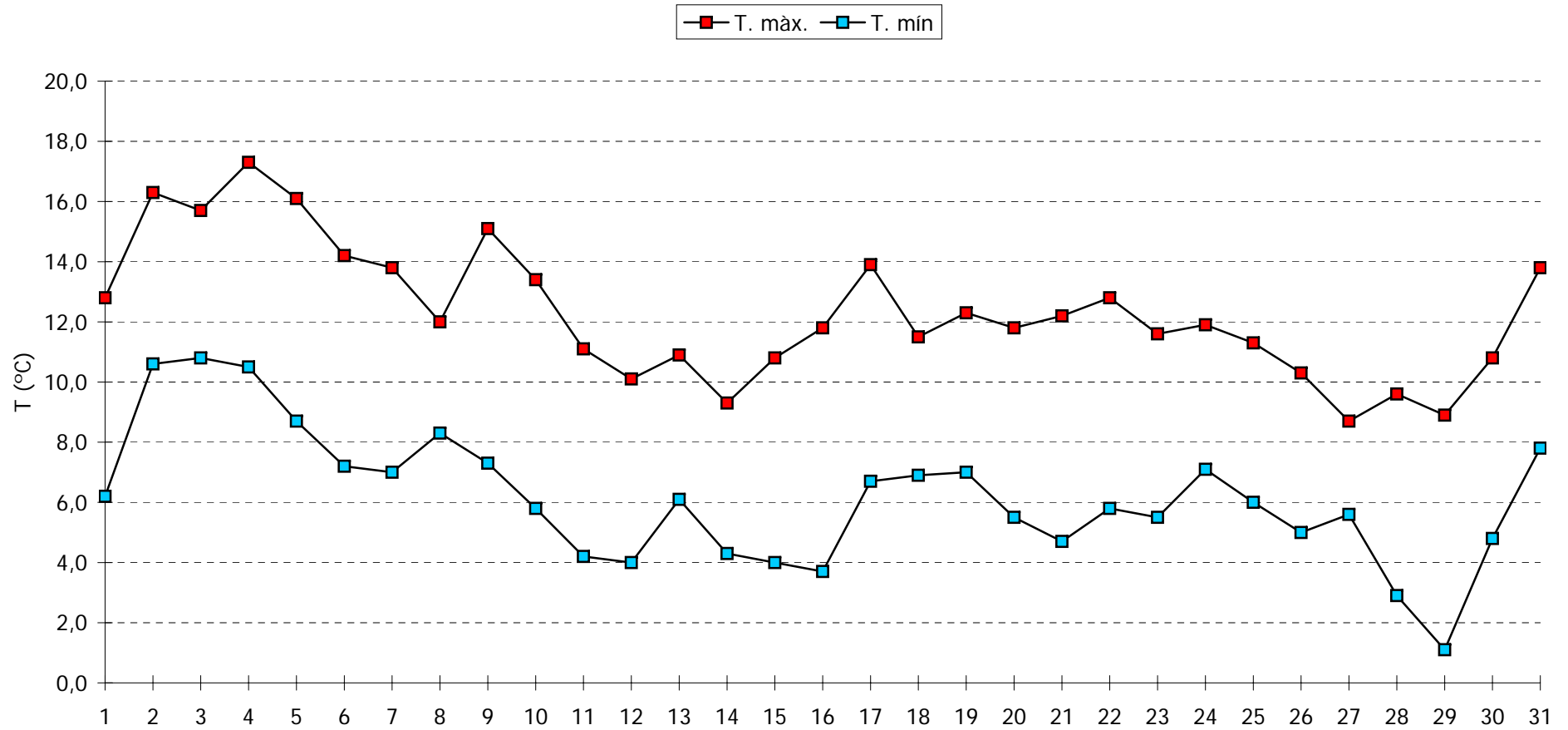
Temperatures (°C), Precipitació i Evaporació Potencial (mm), Vent (km/h), Pressió atmosfèrica (mb) i Estat del Cel (octes)

Simbologia tipus de núvols: Ci, Cirrus / Cc, Cirrocumulus / Cs, Cirrostratus / Ac, Altcumulus / As, Altostratus / Ns, Nimbostratus / Sc, Stratocumulus / St, Stratus / Cu, Cumulus / Cb, Cumulonimbus

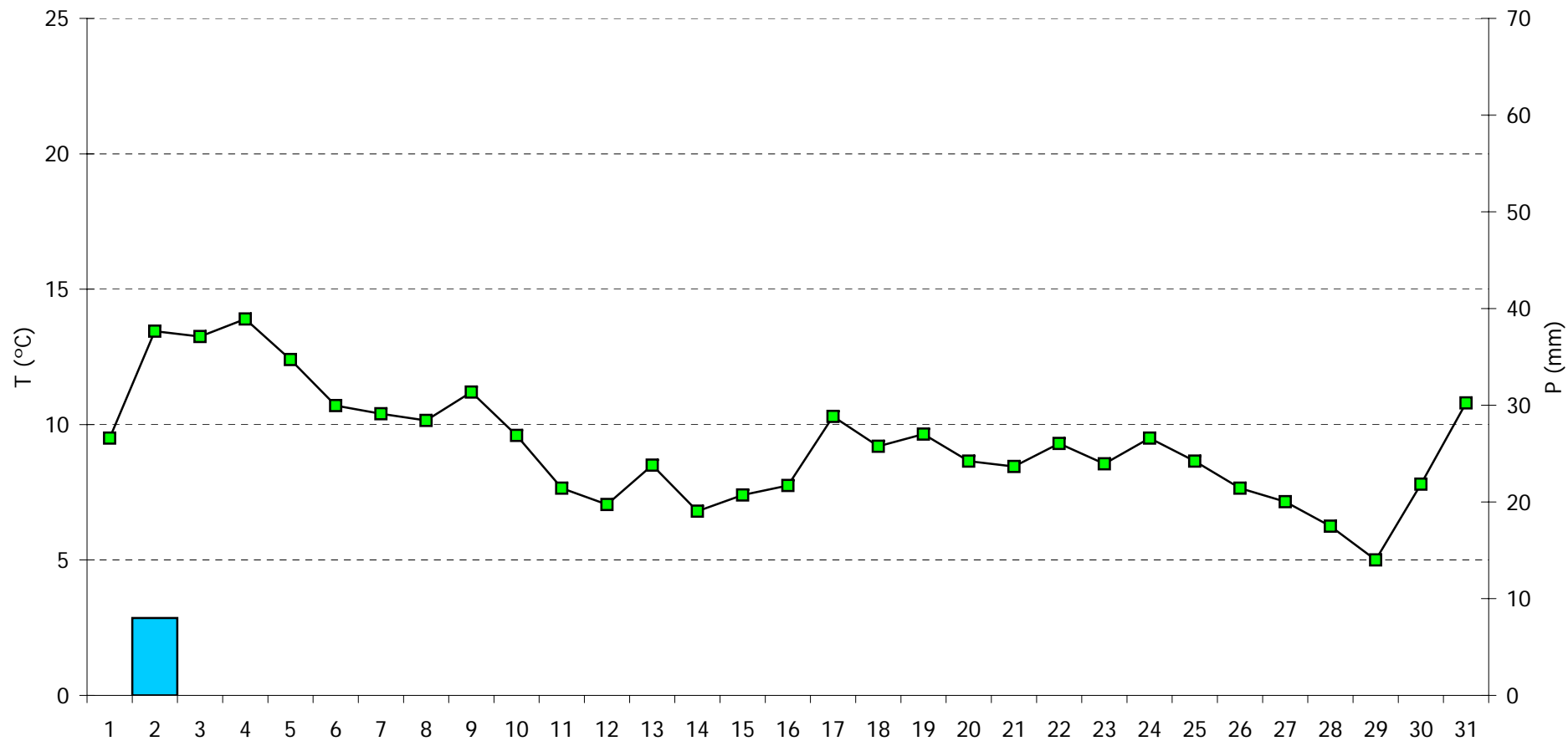
M, matí (07-13h) / T, tarda (13-18h) / N, nit (18-07h)

Pl, pluja / Tm, tempesta / Ne, neu / An, aigüaneu / Cl, calamarsa / Pd, pedra

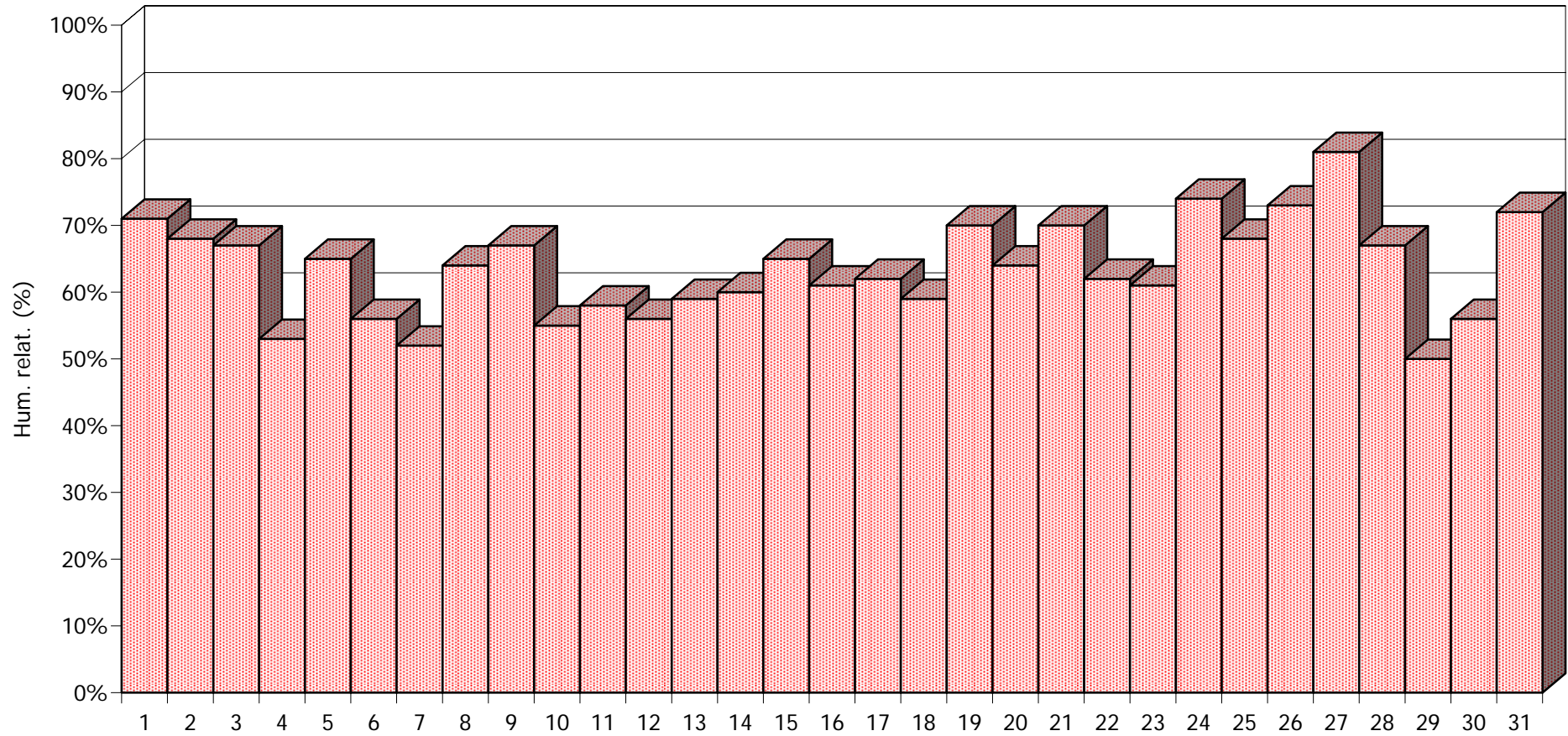
n.d., dada no disponible

**DESEMBRE 2005 - Comportament de les temperatures**

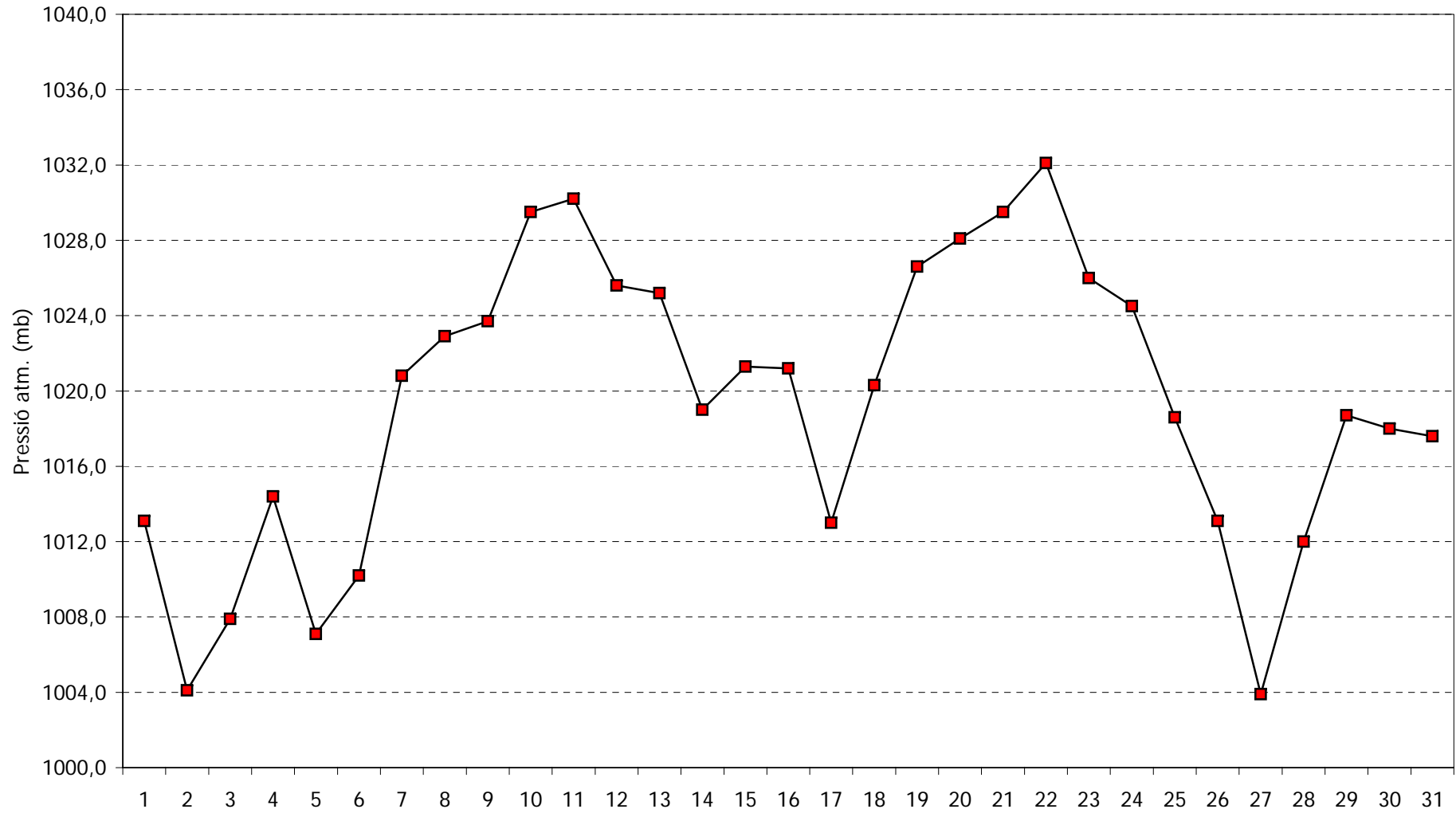
### DESEMBRE 2005 - Meteorograma



**DESEMBRE 2005 - Comportament de la humitat a les 07:00h TMG**



**DESEMBRE 2005 - Pressió atmosfèrica a les 07:00h TMG**



**DESEMBRE 2005 - Cops màxims de vent**

