

ESTACIÓ METEOROLÒGICA DEL MASNOU - PORT

AGOST 2008

DADES TÈRMIQUES:

- Temperatura màxima absoluta:	29.7°C el dia 5
- Temperatura màxima més baixa:	23.8°C el dia 23
- Temperatura mínima absoluta:	19.4°C el dia 15
- Temperatura mínima més alta:	24.4°C el dia 11
- Mitjana de les temperatures màximes:	26.3°C (-0.3°C)*
- Mitjana de les temperatures mínimes:	22.4°C (+0.2°C)*
- Mitjana tèrmica mensual:	24.4°C (0.0°C)*
- Oscil.lació tèrmica extrema mensual:	10.3°C
- Mitjana mensual de les oscil.lacions diàries:	3.9°C

DADES HÍDRIQUES:

- Humitat més alta assolida a les 07 h TMG:	86% el dia 5
- Humitat més baixa assolida a les 07 h TMG:	54% el dia 30
- Mitjana mensual d'humitat a les 07 h TMG:	72.7%
- Precipitació mensual total:	9.4 mm
- Dies de precipitació apreciable:	2 dies
- Evaporació mensual total:	166.0 mm
- Dies de tempesta:	1 dia
- Dies de calamarsa o pedra:	0 dies
- Dies de neu o aiguaneu:	0 dies
- Màxima precipitació en 24 hores:	9.2 mm (el dia 22)

DADES EÒLIQUES:

- Ratxa de vent màxima mensual:	56 km/h dia 12 (NE)
- Dies de vent fort (≥ 50 km/h):	2 dies
- Direcció del vent dominant a les 07 h TMG:	ENE (5 dies)
- Direcció del vent en el dia de més pluja:	Var (el dia 22)
- Dies de calma a les 07 h TMG:	8 dies

PRESSIÓ ATMOSFÈRICA

- Pressió atmosfèrica més elevada:	1020.4 hPa el dia 26
- Pressió atmosfèrica més baixa:	1002.8 hPa el dia 12
- Mitjana de la pressió atmosfèrica a les 07h TMG:	1015.5 hPa

ESTAT DEL CEL (a les 07 h TMG):

- Nombre de dies amb cel serè (0 a 1 octa):	9 dies
- Nombre de dies amb cel cobert (7 a 8 octes):	6 dies
- Mitjana mensual de cobertura del cel a les 07h :	3.8 octes

VISIBILITAT (a les 07 h TMG):

- Nombre de dies amb visibilitat bona (>5 km):	27 dies
- Nombre de dies amb visibilitat regular (1-5 km):	4 dies
- Nombre de dies amb visibilitat dolenta (<1 km):	0 dies
- Nombre de dies amb boira:	0 dies

ESTAT DE LA MAR (a les 07 h TMG):

- Dies de mar plana:	5 dies
- Dies de mar arrissada:	18 dies
- Dies de marejol:	8 dies
- Dies de maror:	0 dies
- Dies de forta maror:	0 dies
- Dies de maregassa:	0 dies

Observadors: Marc Prohom i Joan C. Prohom

* Diferència respecte la mitjana 1995-2008

Estació Meteorològica del Masnou-Port / AGOST 2008

							Observacions a les 07:00 TMG													
	T. màx.	Hora	T. mín	Hora	Oscil.	T. mitj.	PPT / Tipus / Hora	T. S.	T. H.	Humitat	Ten. vap.	Evap.	P. atmos.	Vent	Raf. màx.	Dir.	Hora	Cel (octes)	Visibilitat	Estat mar
1	26,8	10:45	23,8	23:55	3,0	25,3		25,8	23,1	78%	26,07	5,0	1016,6	24, ENE	41	NE	8:55	3, Sc	bona	marejol
2	27,2	9:45	23,4	0:45	3,8	25,3		25,7	22,2	72%	23,92	6,0	1019,4	8, ENE	30	S	12:35	0	m. bona	arriçada
3	27,3	18:14	23,4	4:25	3,9	25,4		25,6	22,6	76%	24,95	6,9	1019,5	0, calma	43	SSW	14:25	3, Ci, Ac, Sc	bona	arriçada
4	27,9	7:57	24,2	23:52	3,7	26,1		26,8	22,0	64%	22,55	4,2	1015,9	14, WSW	35	SSW	12:55	0	bona	arriçada
5	29,7	22:15	23,0	4:15	6,7	26,4		26,6	24,8	86%	29,95	5,2	1015,7	8, ENE	40	WSW	20:06	1, Ci	regular	plana
6	28,5	13:07	24,0	3:55	4,5	26,3		27,0	22,8	68%	24,24	4,6	1013,6	0, calma	28	NW	13:05	1, Ac	bona	arriçada
7	26,5	13:15	22,9	4:25	3,6	24,7		24,4	21,3	75%	22,92	4,2	1010,4	4, WNW	30	NE	18:15	5, Ci, Cs, Sc Ac	bona	plana
8	25,9	10:27	23,6	6:07	2,3	24,8		24,4	21,6	77%	23,53	6,0	1014,4	8, E	26	S	13:13	6, Cu	bona	arriçada
9	26,0	12:17	22,6	5:33	3,4	24,3		23,6	18,1	56%	16,31	5,8	1016,9	13, WNW	35	S	var	6, Sc	bona	arriçada
10	27,8	11:32	22,7	2:15	5,1	25,3		24,2	21,5	78%	23,55	4,5	1014,2	0, calma	41	S	13:45	7, Sc	regular	arriçada
Dèc	27,4		23,4		4,0	25,4	0,0 mm	25,4	22,0	73,0%	23,80	52,4	1015,7	7,9				3,2		
11	27,2	13:12	24,4	4:23	2,8	25,8		26,0	23,2	78%	26,22	4,3	1009,5	0, calma	35	SSW	16:45	7, Cu, Sc	bona	marejol
12	29,4	19:27	24,2	var	5,2	26,8		26,4	23,5	77%	26,50	6,4	1004,6	14, WSW	56	NE	19:45	1, Ci	bona	marejol*
13	24,7	11:32	22,4	23:57	2,3	23,6		23,2	19,1	66%	18,76	7,7	1014,3	11, ENE	32	ENE	8:25	6, Sc	m. bona	marejol*
14	24,8	11:37	21,9	5:15	2,9	23,4	0,2 / Pl / N	24,4	19,6	62%	18,95	6,0	1015,8	8, NNE	23	SSW	18:55	5, Sc	bona	arriçada
15	24,7	10:08	19,4	4:23	5,3	22,1		20,0	16,8	71%	16,59	9,2	1014,0	23, WSW	45	W	6:23	2, Cs, Cu	m. bona	marejol
16	24,8	11:19	20,2	5:24	4,6	22,5		22,0	18,0	66%	17,44	7,5	1012,9	11, NW	56	SSW	12:15	4, Ci, Cs, Ac	m. bona	marejol
17	25,1	8:17	21,3	4:07	3,8	23,2		23,6	19,8	69%	20,09	3,7	1012,7	0, calma	24	ENE	10:45	4, Ci, Ac	bona	arriçada
18	26,4	14:37	21,8	5:03	4,6	24,1		23,6	21,5	82%	23,88	3,5	1015,7	5, NW	29	S	13:44	2, Ac, Cu	m. bona	arriçada
19	26,7	10:27	22,8	4:01	3,9	24,8		25,3	23,5	85%	27,41	4,5	1014,3	13, NE	45	ENE	20:13	4, Cu, Sc	m. bona	marejol
20	24,8	14:53	21,8	4:58	3,0	23,3		23,0	19,4	70%	19,66	4,7	1018,0	6, NW	24	SSE	15:16	7, Ac, As	bona	marejol
Dèc	25,9		22,0		3,8	23,9	0,2 mm	23,8	20,4	72,6%	21,55	57,5	1013,2	9,1				4,2		
21	25,8	14:57	21,2	5:28	4,6	23,5		24,0	20,8	75%	22,37	4,9	1019,1	8, NW	35	S	13:23	5, Ac, As, Cu	bona	arriçada
22	26,8	12:59	19,5	17:26	7,3	23,2	9,2 mm / Pl, Tm / N	25,0	22,5	80%	25,34	4,4	1015,1	4, WSW	48	NE	14:15	7, Cs, Ac, Cu	bona	arriçada
23	23,8	10:27	21,3	7:51	2,5	22,6		21,8	19,1	76%	19,84	4,2	1017,8	3, WNW	28	SW	10:25	6, Cs, Cc, Ac	m. bona	arriçada
24	24,6	16:53	20,7	5:29	3,9	22,7		23,1	20,9	81%	22,89	3,8	1014,9	3, NE	28	ENE	11:55	6, Cu, Sc	m. bona	arriçada
25	25,2	14:51	22,0	2:57	3,2	23,6		24,2	20,8	72%	21,74	4,1	1016,9	10, NE	21	E	8:55	5, Cu, Sc	m. bona	arriçada
26	25,3	12:57	22,3	2:25	3,0	23,8		24,0	21,6	80%	23,87	5,0	1020,1	0, calma	21	E	14:52	7, Cs, Sc	bona	arriçada
27	26,3	9:58	22,1	5:23	4,2	24,2		24,8	20,8	68%	21,28	4,7	1019,8	0, calma	19	ENE	10:23	1, Cu	bona	arriçada
28	27,2	9:51	22,9	3:27	4,3	25,1		25,0	21,2	70%	22,17	6,1	1019,1	4, NW	23	ENE	10:15	0	regular	plana
29	26,7	7:51	23,1	5:23	3,6	24,9		25,9	21,4	65%	21,72	7,6	1017,4	0, calma	35	ENE	8:15	0	regular	plana
30	26,1	7:28	22,3	3:15	3,8	24,2		25,0	19,0	54%	17,10	6,7	1015,5	5, W	41	SSW	13:39	1, Sc	m. bona	arriçada
31	26,6	10:46	23,1	2:18	3,5	24,9		25,2	22,3	77%	24,68	4,6	1015,6	4, ENE	28	ENE	15:40	7, Ci, Cu, Sc	m. bona	plana
Dèc	25,9		21,9		4,0	23,9	9,2 mm	24,4	20,9	72,5%	22,06	56,1	1017,4	3,7				4,1		
TOTAL	26,34		22,40		3,9	24,37	9,4 mm	24,5	21,1	72,7%	22,47	166,0	1015,5	6,9	56	NE	dia 12	3,8		

* Mar de fons

Ràfega màxima de 0 a 24h

Temperatures (°C), Precipitació i Evaporació Potencial (mm), Vent (km/h), Pressió atmosfèrica (mb) i Estat del Cel (octes)

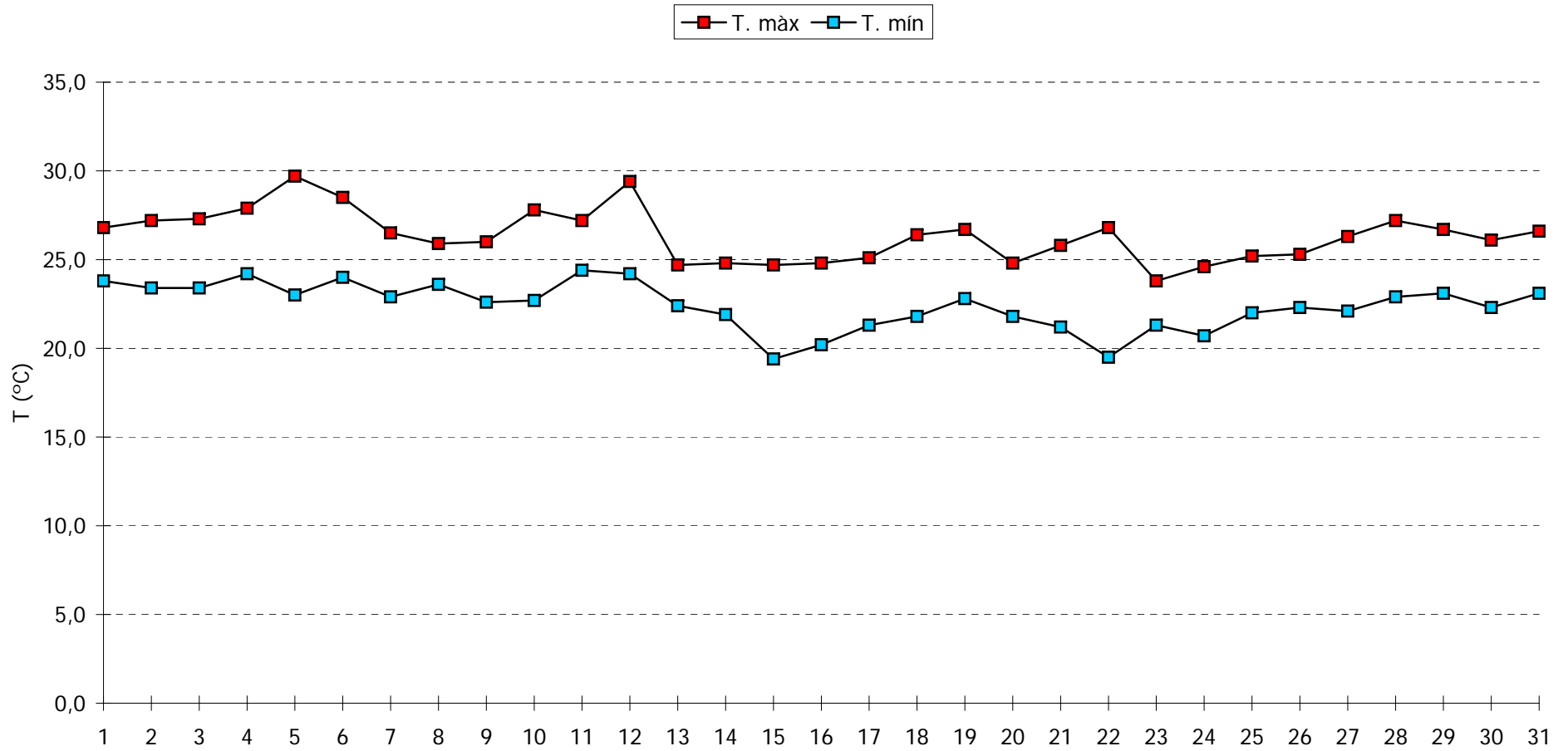
Simbologia tipus de núvols: Ci, Cirrus / Cc, Cirrocumulus / Cs, Cirrostratus / Ac, Altopumulus / As, Altostratus / Ns, Nimbostratus / Sc, Stratocumulus / St, Stratus / Cu, Cumulus / Cb, Cumulonimbus

M, matí (07-13h) / T, tarda (13-18h) / N, nit (18-07h)

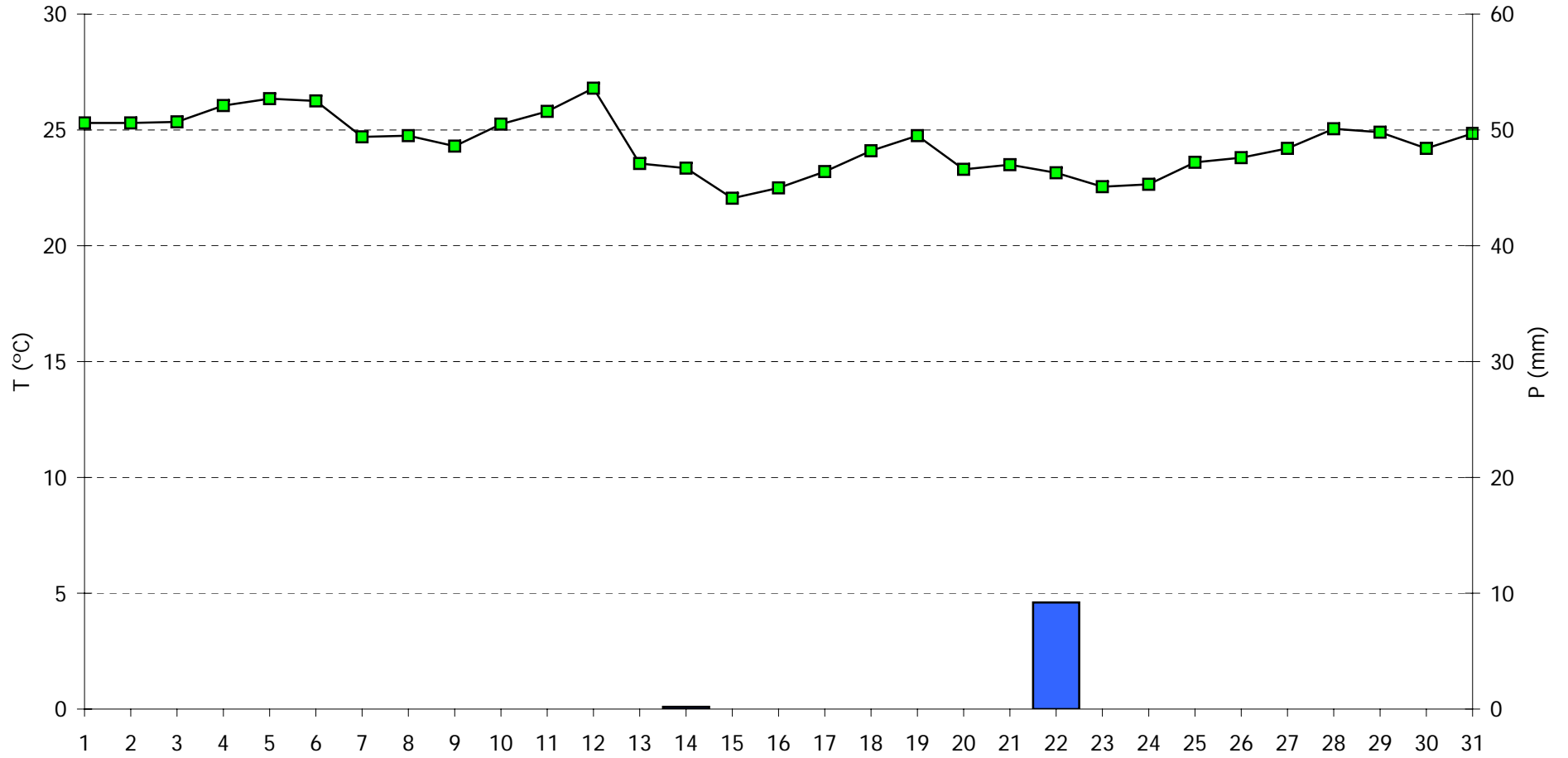
Pl, pluja / Tm, tempesta / Ne, neu / An, aigua neu / Cl, calamarsa / Pd, pedra

n.d., dada no disponible

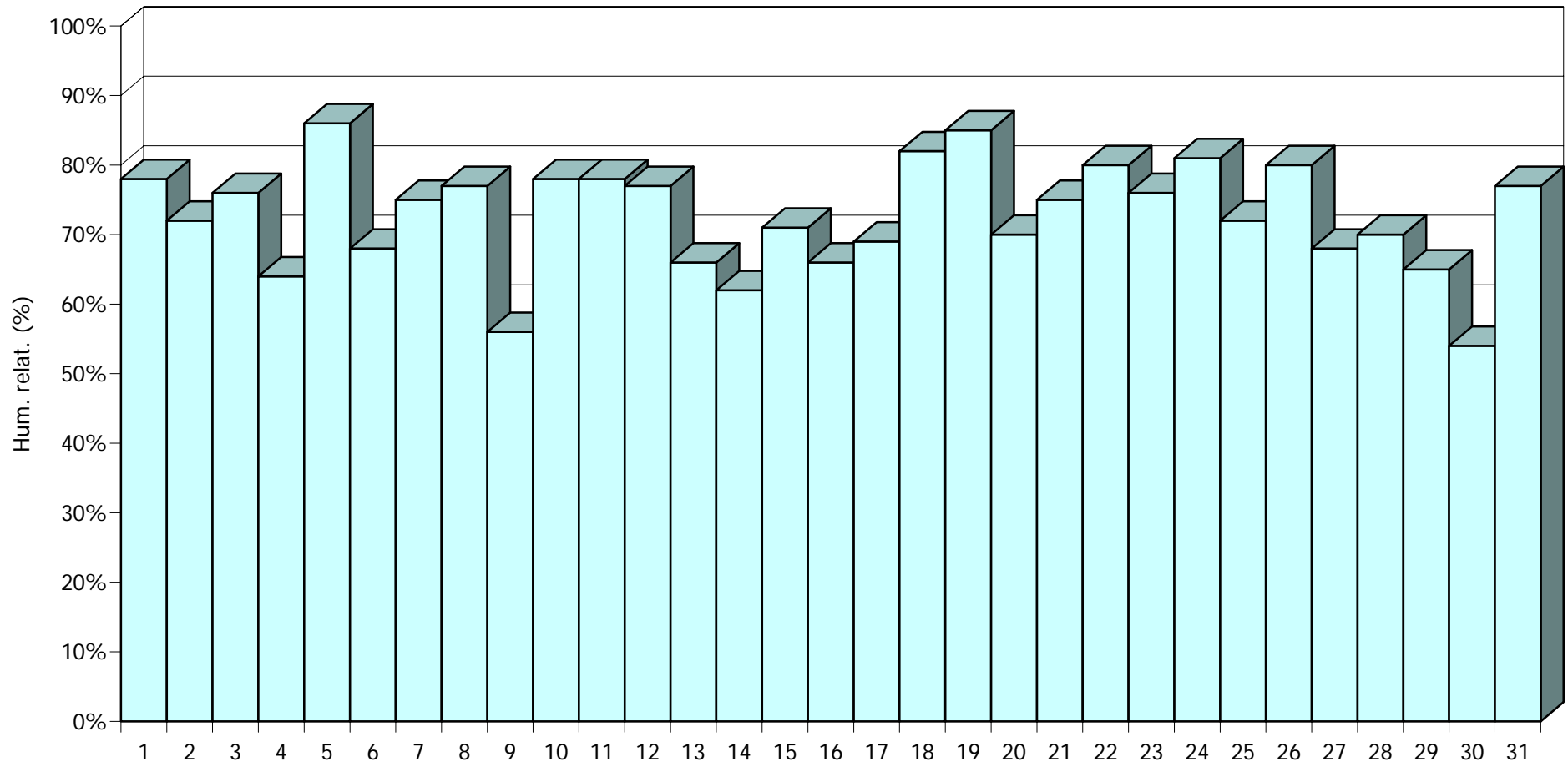
AGOST 2008 - Comportament de les temperatures



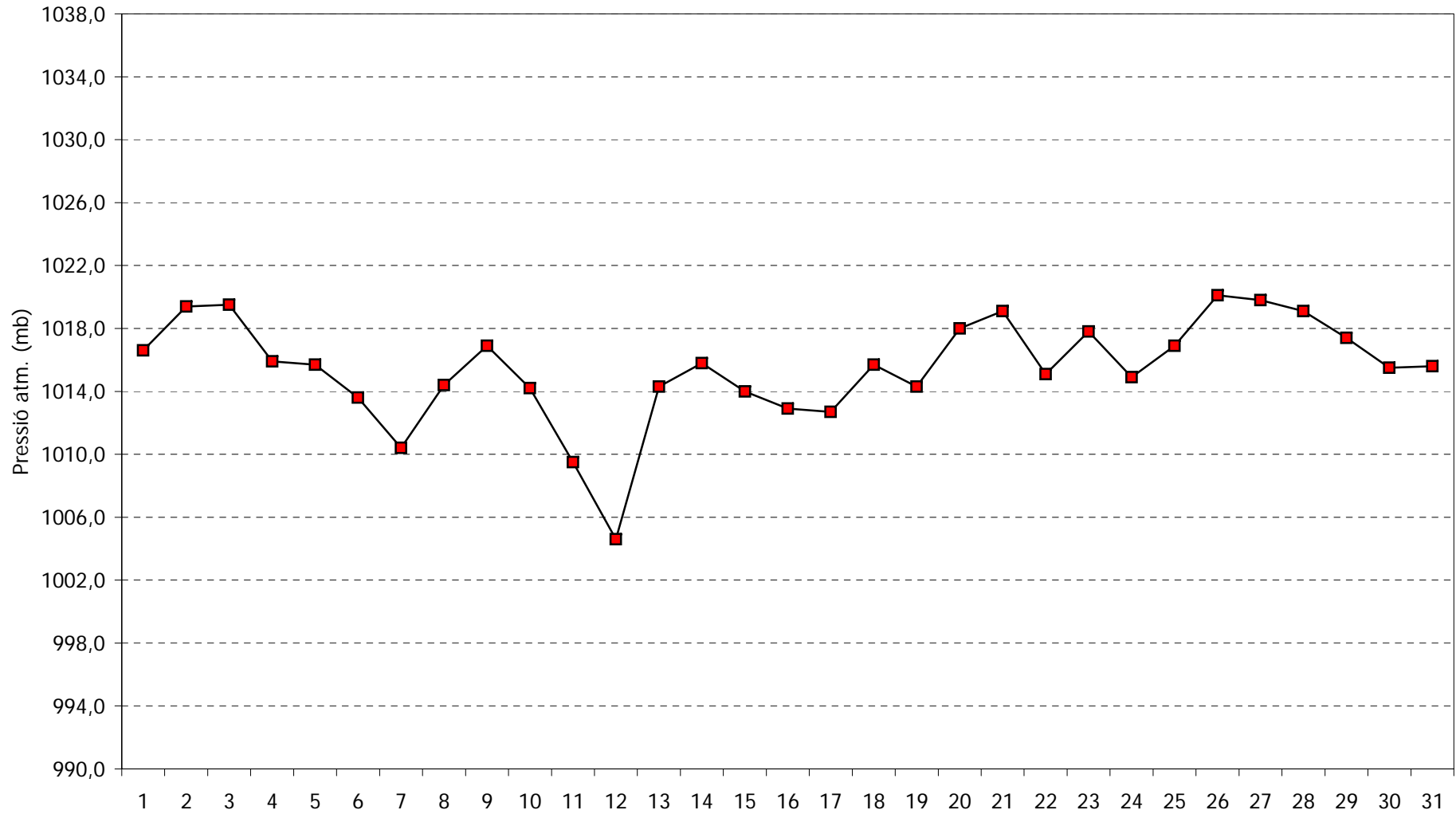
AGOST 2008 - Meteograma



AGOST 2008 - Humitat relativa a les 07:00h TMG



AGOST 2008 - Pressió atmosfèrica a les 07:00h TMG



AGOST 2008 - Cops màxims de vent

