

ESTACIÓ METEOROLÒGICA DEL MASNOU - PORT

AGOST 2006

DADES TÈRMiques:

- Temperatura màxima absoluta:	28,3°C els dies 3 i 8
- Temperatura màxima més baixa:	23,1°C el dia 14
- Temperatura mínima absoluta:	17,1°C el dia 15
- Temperatura mínima més alta:	25,4°C el dia 2
- Mitjana de les temperatures màximes:	26,2°C
- Mitjana de les temperatures mínimes:	21,4°C
- Mitjana tèrmica mensual:	23,8°C
- Oscil.lació tèrmica extrema mensual:	11,2°C
- Mitjana mensual de les oscil.lacions diàries:	4,8°C

DADES HÍDRiques:

- Humitat més alta assolida a les 07 h TMG:	78% el dia 1
- Humitat més baixa assolida a les 07 h TMG:	46% el dia 4
- Mitjana mensual d'humitat a les 07 h TMG:	63,1%
- Precipitació mensual total:	27,6 mm
- Dies de precipitació apreciable:	9 dies
- Evaporació mensual total:	183,1 mm
- Dies de tempesta:	5 dies
- Dies de calamarsa o pedra:	0 dies
- Dies de neu o aiguaneu:	0 dies
- Màxima precipitació en 24 hores:	7,8 mm (el dia 5)

DADES EÒLIQUES:

- Ràfaga de vent màxima mensual:	68 km/h dia 15 (NW)
- Dies de vent fort (≥ 50 km/h):	4 dies
- Direcció del vent dominant a les 07 h TMG:	WNW (10 dies)
- Direcció del vent en el dia de més pluja:	SSE (el dia 5)
- Dies de calma a les 07 h TMG:	0 dies

PRESSIÓ ATMOSFÈRICA

- Pressió atmosfèrica més elevada:	1023,6 hPa el dia 21
- Pressió atmosfèrica més baixa:	1002,0 hPa el dia 17
- Mitjana de la pressió atmosfèrica a les 07h TMG:	1013,2 hPa

ESTAT DEL CEL (a les 07 h TMG):

- Nombre de dies amb cel serè (0 a 1 octa):	8 dies
- Nombre de dies amb cel cobert (7 a 8 octes):	8 dies
- Mitjana mensual de cobertura del cel a les 07h :	3,8 octes

VISIBILITAT (a les 07 h TMG):

- Nombre de dies amb visibilitat bona (>5 km):	31 dies
- Nombre de dies amb visibilitat regular (1-5 km):	0 dies
- Nombre de dies amb visibilitat dolenta (<1 km):	0 dies
- Nombre de dies amb boira:	0 dies

ESTAT DE LA MAR (a les 07 h TMG):

- Dies de mar plana:	0 dies
- Dies de mar arrissada:	7 dies
- Dies de marejol:	22 dies
- Dies de maror:	2 dies
- Dies de forta maror:	0 dies
- Dies de maregassa:	0 dies

Observadors: Marc Prohom i Joan C. Prohom

Estació Meteorològica del Masnou-Port / AGOST 2006

								Observacions a les 07:00 TMG													
	T. màx.	Hora	T. mín	Hora	Oscil.	T. mitj.	P. / Tipus / Hora	T. S.	T. H.	Humitat	Ten. vap.	Evap.	P. atmos.	Vent	Raf. màx.	Dir.	Hora	Cel (octes)	Visibilitat	Estat mar	
1	27.9	14:08	25.3	2:51	2.6	26.6	0.3 / Pl / N	26.8	24.0	78%	27.48	4.7	1013.8	11, SW	27	S	9:45	1, Cu	m. bona	marejol	
2	26.6	3:15	25.4	6:52	1.2	26.0		25.6	22.4	74%	24.58	4.2	1013.4	14, E	31	SSW	4:22	7, Cu, Sc	m. bona	marejol	
3	28.3	9:24	23.6	23:59	4.7	26.0		27.0	21.6	61%	21.75	6.3	1006.2	5, WSW	42	NE	16:19	3, Cu	m. bona	marejol	
4	27.4	15:12	20.3	5:08	7.1	23.9		23.8	16.8	46%	13.56	8.0	1012.3	7, WNW	32	S	10:24	3, Cu, Sc	m. bona	marejol	
5	26.4	15:25	22.4	5:06	4.0	24.4	7.8 / Pl, Tm / T	25.2	20.6	65%	20.83	5.4	1014.3	7, W	53	ENE	21:26	3, Cu	m. bona	marejol	
6	26.6	14:41	21.9	2:22	4.7	24.3		24.6	20.0	64%	19.79	6.0	1016.0	10, NW	40	SSW	12:40	2, Ci, Cu	m. bona	marejol	
7	27.0	15:32	21.6	5:18	5.4	24.3		24.2	19.4	62%	18.72	5.9	1015.4	8, NW	23	N	6:15	1, Cu	m. bona	marejol	
8	28.3	10:24	21.4	22:45	6.9	24.9	1.4 / Pl, Tm / T	24.8	20.0	63%	19.72	5.7	1009.9	13, NW	34	ENE	16:59	3, Ci, Cu	bona	arriçada	
9	28.1	14:42	20.6	5:03	7.5	24.4		23.4	18.6	62%	17.84	6.4	1009.5	9, WSW	29	ENE	16:39	1, Cu	m. bona	arriçada	
10	27.0	9:19	23.6	22:25	3.4	25.3		25.8	21.6	68%	22.59	5.6	1012.6	16, ENE	35	NE	20:01	2, Cu	m. bona	marejol	
Dèc	27.4		22.6		4.8	25.0	9.5 mm	25.1	20.5	64.3%	20.69	58.2	1012.3	10.0				2.6			
11	26.4	8:51	23.5	4:44	2.9	25.0		25.0	19.2	56%	17.74	6.7	1012.8	11, NE	35	S	15:45	4, Cu, Sc	m. bona	marejol	
12	24.8	9:05	19.8	23:59	5.0	22.3	0.2 / Pl / T i N	24.0	19.0	60%	17.90	6.0	1008.8	24, ENE	53	ENE	21:35	6, Ci, Ac, Cu	m. bona	maror	
13	24.5	16:45	18.5	0:45	6.0	21.5		20.8	15.8	57%	14.00	7.2	1012.5	6, NW	47	SSW	11:39	3, Cu, Sc	m. bona	marejol	
14	23.1	12:07	20.4	2:55	2.7	21.8	5.4 / Pl, Tm / N	22.0	17.6	63%	16.65	6.0	1012.3	19, NE	37	ENE	9:51	6, Ci, Cu, Sc	bona	marejol	
15	24.8	15:47	17.1	20:41	7.7	21.0	5.4 / Pl, Tm / N	20.4	17.8	76%	18.21	3.4	1012.0	7, NW	68	NW	20:23	7, Cu, Sc	m. bona	marejol	
16	25.3	23:35	18.2	0:45	7.1	21.8		20.4	16.8	68%	16.29	4.3	1006.0	12, NW	26	S	23:48	7, Sc	m. bona	marejol	
17	26.8	10:02	21.8	23:59	5.0	24.3		23.8	19.2	64%	18.86	11.3	1004.0	7, W	55	SW	16:38	4, Ci, Cu	m. bona	maror	
18	26.0	12:51	19.5	4:50	6.5	22.8		22.0	15.4	47%	12.42	6.0	1011.8	7, WNW	29	S	17:34	1, Cu	m. bona	marejol	
19	26.7	11:22	20.7	4:59	6.0	23.7		23.4	16.7	61%	13.52	9.0	1012.6	8, WNW	39	SSW	13:32	1, Cu	m. bona	arriçada	
20	26.2	11:51	21.2	5:16	5.0	23.7		24.4	18.2	52%	15.89	6.0	1020.6	4, WNW	23	S	9:13	1, Cu	m. bona	arriçada	
Dèc	25.5		20.1		5.4	22.8	11.0 mm	22.6	17.6	60.4%	16.15	65.9	1011.3	10.5				4.0			
21	26.3	13:35	22.0	4:51	4.3	24.2		23.6	20.0	70%	20.39	6.6	1022.6	14, SW	42	S	13:57	1, Cu	m. bona	marejol	
22	25.8	11:43	21.6	3:33	4.2	23.7		24.8	20.0	63%	19.72	4.6	1018.9	4, NNE	42	SSW	15:31	6, Cu, Sc	bona	marejol	
23	26.2	13:04	21.4	4:59	4.8	23.8	1.2 / Pl, Tm / N	24.2	20.4	69%	20.83	6.2	1013.9	7, WNW	35	WSW	23:19	0	bona	arriçada	
24	26.4	7:58	22.4	3:08	4.0	24.4	5.7 / Pl / N	24.6	19.4	60%	18.55	4.7	1012.7	7, WNW	32	NNE	1:06	7, Ci, Cs	bona	arriçada	
25	25.6	17:07	20.0	4:31	5.6	22.8		21.0	15.8	55%	13.67	6.7	1012.9	10, WNW	47	NE	19:53	4, Ci, Cu	m. bona	marejol	
26	26.0	9:40	21.1	5:10	4.9	23.6		23.2	18.4	61%	17.34	6.0	1012.0	14, WNW	29	E	13:25	7, Cu	m. bona	marejol	
27	25.6	10:03	21.7	6:10	3.9	23.7		22.6	17.2	56%	15.35	4.7	1015.8	16, NW	34	SSE	12:37	6, Cu	m. bona	marejol	
28	26.4	15:16	21.2	4:32	5.2	23.8		23.4	19.6	69%	19.85	3.8	1015.2	3, NW	20	E	10:45	7, Cu	m. bona	marejol	
29	24.8	10:38	22.4	5:25	2.4	23.6	0.2 / Pl / N	23.6	20.6	75%	21.84	3.6	1013.0	11, NE	26	E	7:58	7, Cu, Sc	bona	marejol	
30	25.3	14:54	21.4	4:24	3.9	23.4		23.2	19.8	72%	20.47	6.3	1015.7	4, WNW	26	ENE	16:19	7, Cu	bona	marejol	
31	25.3	9:56	21.5	5:47	3.8	23.4		23.6	18.4	59%	17.18	5.8	1021.5	10, WNW	37	S	13:39	2, Cu, Sc	bona	arriçada	
Dèc	25.8		21.5		4.3	23.7	7.1 mm	23.4	19.1	64.5%	18.48	59.0	1015.8	9.9				4.9			
TOTAL	26.19		21.40		4.8	23.80	27.6 mm	23.7	19.0	63.1%	18.50	183.1	1013.2	10.1	68	NW	dia 15	3.8			

* Mar de fons

Ràfega màxima de 0 a 24h

Temperatures (°C), Precipitació i Evaporació Potencial (mm), Vent (km/h), Pressió atmosfèrica (mb) i Estat del Cel (octes)

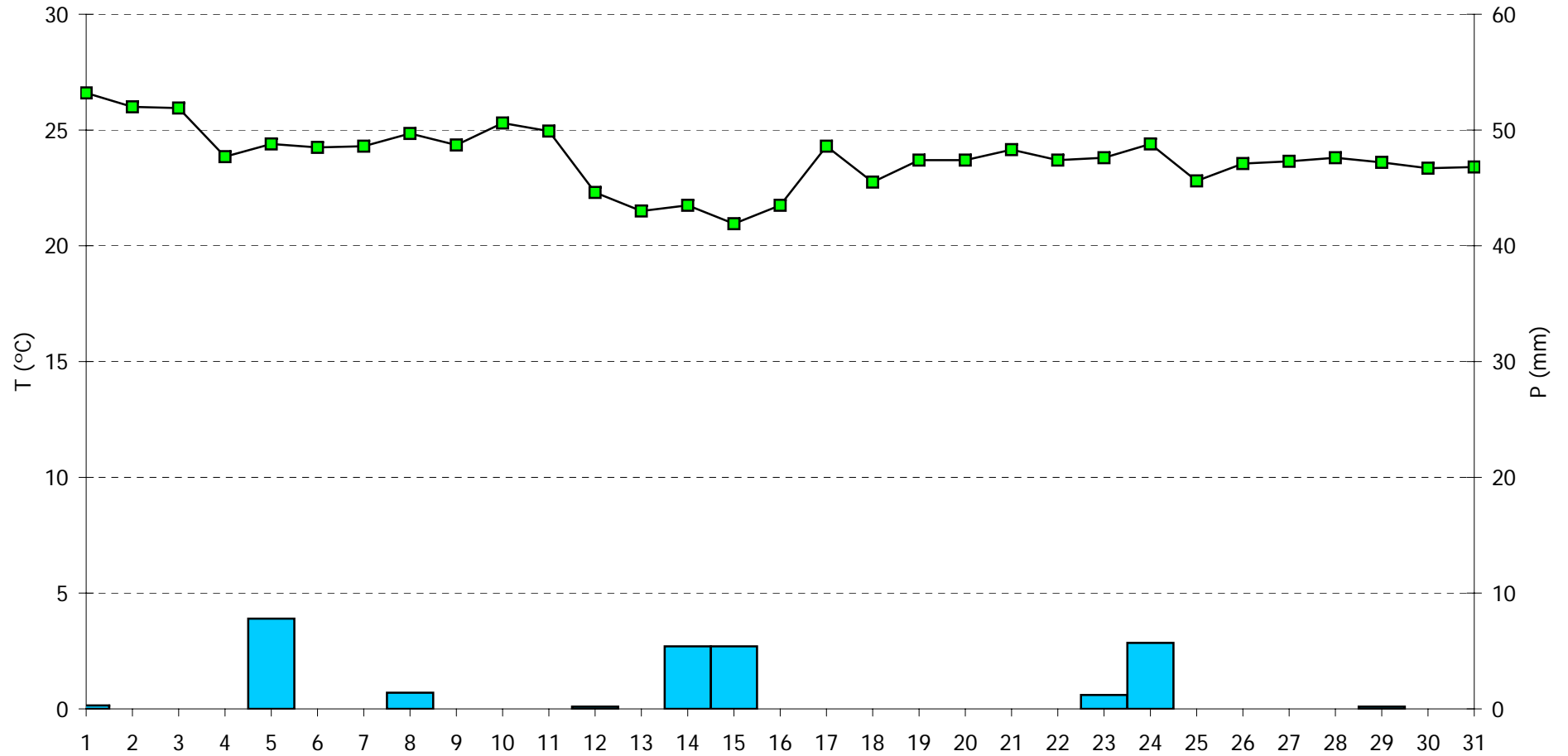
Simbologia tipus de núvols: Ci, Cirrus / Cc, Cirrocumulus / Cs, Cirrostratus / Ac, Altcumulus / As, Altostratus / Ns, Nimbostratus / Sc, Stratocumulus / St, Stratus / Cu, Cumulus / Cb, Cumulonimbus

M, matí (07-13h) / T, tarda (13-18h) / N, nit (18-07h)

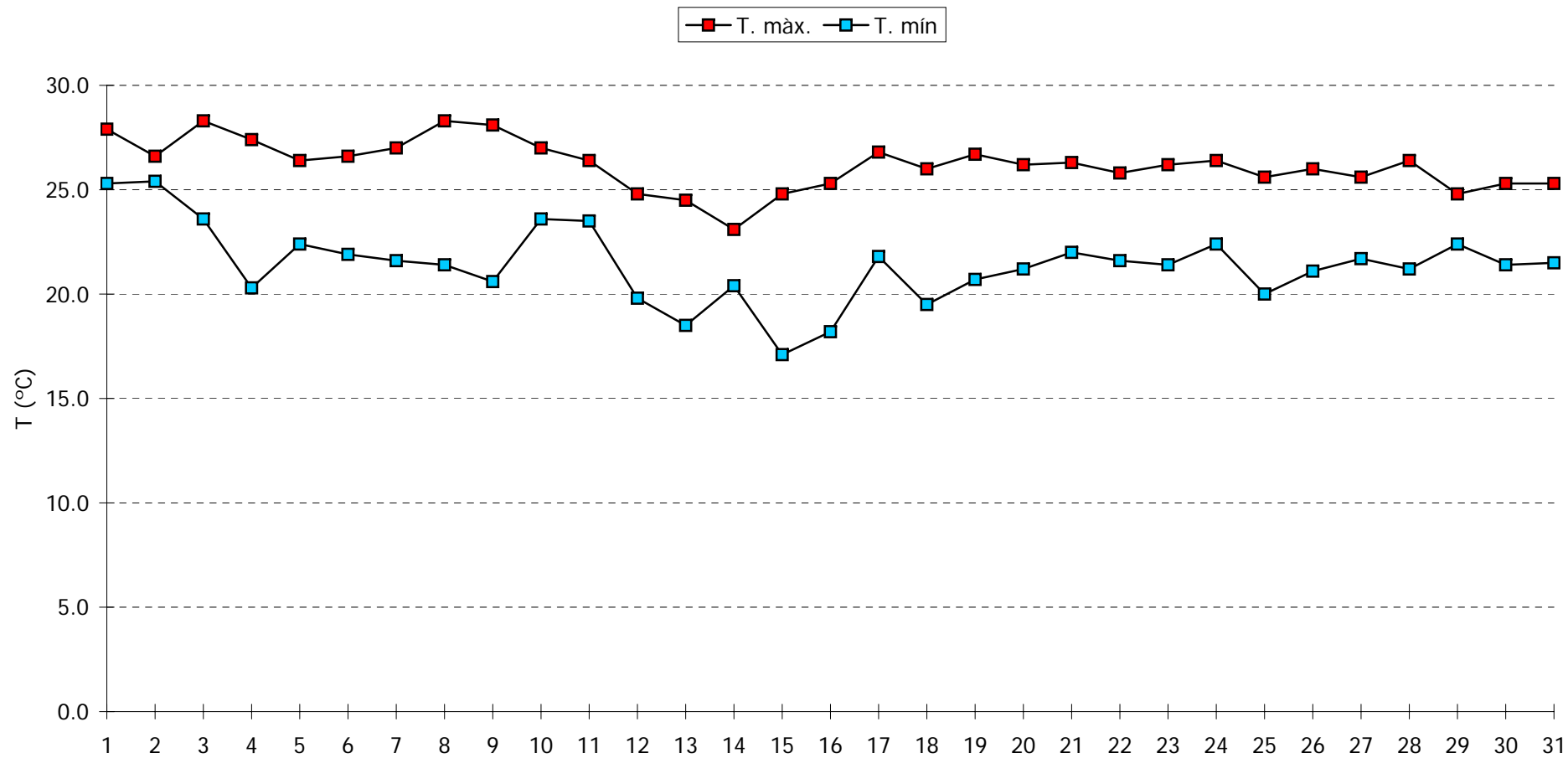
Pl, pluja / Tm, tempesta / Ne, neu / An, aigua neu / Cl, calamarsa / Pd, pedra

n.d., dada no disponible

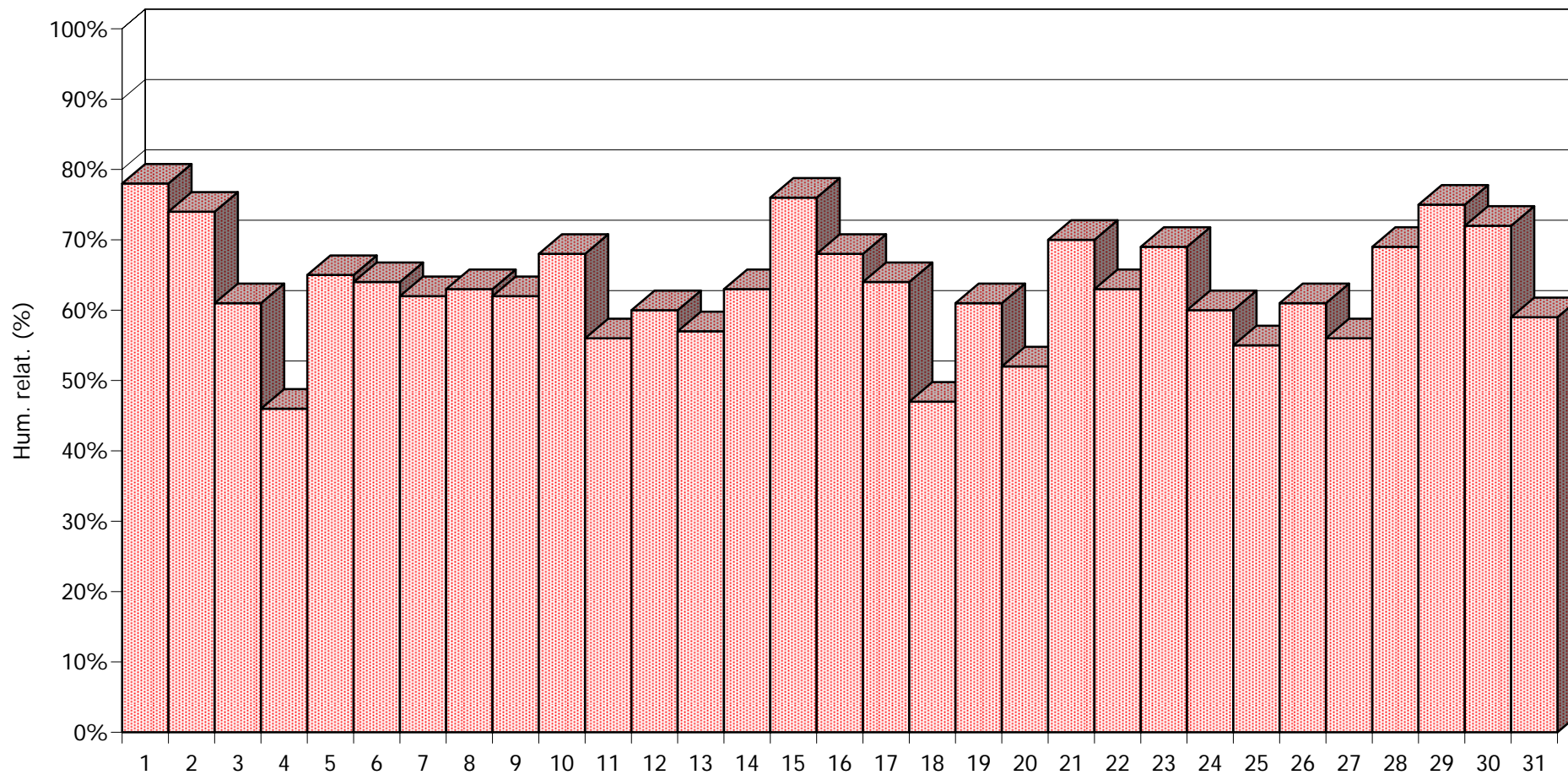
AGOST 2006 - Meteograma



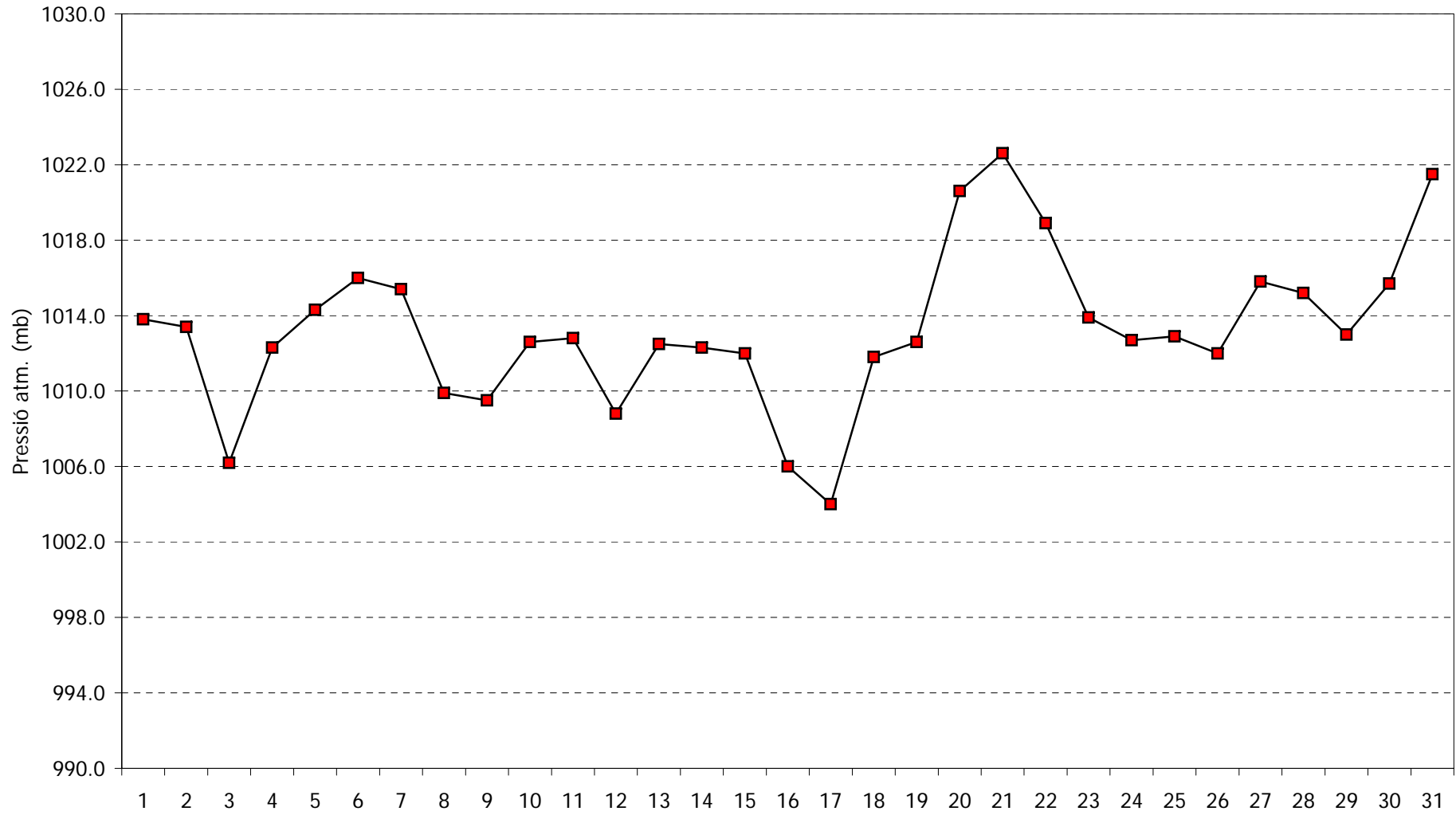
AGOST 2006 - Comportament de les temperatures



AGOST 2006 - Comportament de la humitat a les 07:00h TMG



AGOST 2006 - Pressió atmosfèrica a les 07:00h TMG



AGOST 2006 - Cops màxims de vent

