

ESTACIÓ METEOROLÒGICA DEL MASNOU - PORT

ABRIL 2009

DADES TÈRMIQUES:

- Temperatura màxima absoluta:	23.4°C el dia 22
- Temperatura màxima més baixa:	13.0°C el dia 12
- Temperatura mínima absoluta:	9.5°C el dia 1
- Temperatura mínima més alta:	15.3°C el dia 22
- Mitjana de les temperatures màximes:	17.1°C (+0.2°C)*
- Mitjana de les temperatures mínimes:	11.8°C (-0.1°C)*
- Mitjana tèrmica mensual:	14.5°C (+0.1°C)*
- Oscil.lació tèrmica extrema mensual:	13.9°C
- Mitjana mensual de les oscil.lacions diàries:	5.2°C

DADES HÍDRIQUES:

- Humitat més alta assolida a les 07 h TMG:	85% el dia 26
- Humitat més baixa assolida a les 07 h TMG:	33% el dia 23
- Mitjana mensual d'humitat a les 07 h TMG:	67.0%
- Precipitació mensual total:	61.2 mm
- Dies de precipitació apreciable:	15 dies
- Evaporació mensual total:	125.2 mm
- Dies de tempesta:	5 dies
- Dies de calamarsa o pedra:	0 dies
- Dies de neu o aigüaneu:	0 dies
- Màxima precipitació en 24 hores:	19.8 mm (el dia 26)

DADES EÒLIQUES:

- Ratxa de vent màxima mensual:	69 km/h (dia 8 – NW)
- Dies de vent fort (≥ 50 km/h):	8 dies
- Direcció del vent dominant a les 07 h TMG:	WNW i WSW (5 dies)
- Direcció del vent en el dia de més pluja:	NE (el dia 26)
- Dies de calma a les 07 h TMG:	3 dies

PRESSIÓ ATMOSFÈRICA

- Pressió atmosfèrica més elevada:	1023.8 hPa el dia 4
- Pressió atmosfèrica més baixa:	999.8 hPa el dia 11
- Mitjana de la pressió atmosfèrica a les 07h TMG:	1013.3 hPa

ESTAT DEL CEL (a les 07 h TMG):

- Nombre de dies amb cel serè (0 a 1 octa):	7 dies
- Nombre de dies amb cel cobert (7 a 8 octes):	9 dies
- Mitjana mensual de cobertura del cel a les 07h :	4.0 octes

VISIBILITAT (a les 07 h TMG):

- Nombre de dies amb visibilitat bona (>5 km):	26 dies
- Nombre de dies amb visibilitat regular (1-5 km):	4 dies
- Nombre de dies amb visibilitat dolenta (<1 km):	0 dies
- Nombre de dies amb boira:	0 dies

ESTAT DE LA MAR (a les 07 h TMG):

- Dies de mar plana:	0 dies
- Dies de mar arrissada:	11 dies
- Dies de marejol:	13 dies
- Dies de maror:	6 dies
- Dies de forta maror:	0 dies
- Dies de maregassa:	0 dies

Observadors: Marc Prohom i Joan C. Prohom

* Diferència respecte la mitjana 1995-2009

Estació Meteorològica del Masnou-Port / ABRIL 2009

								Observacions a les 07:00 TMG												
	T. màx.	Hora	T. mín	Hora	Oscil.	T. mitj.	PPT / Tipus / Hora	T. S.	T. H.	Humitat	Ten. vap.	Evap.	P. atmos.	Vent	Raf. màx.	Dir.	Hora	Cel (octes)	Visibilitat	Estat mar
1	17.5	14:45	9.5	05:45	8.0	13.5	2.2 / Pl / M, T i N	9.6	8.4	84%	9.76	5.3	1008.6	6, WSW	53	NNE	14:45	8, Ns	regular	marejol
2	13.0	var	10.2	07:36	2.8	11.6	4.0 / Pl / M i T	11.4	9.2	73%	9.71	1.8	1011.8	8, W	30	WNW	09:55	8, Ns	regular	marejol
3	17.3	09:36	10.4	05:05	6.9	13.9		12.8	9.2	59%	8.59	3.5	1018.0	9, WSW	37	NNE	16:55	3, Cu, Ac	bona	marejol
4	15.3	11:15	10.4	04:45	4.9	12.9		12.8	10.0	68%	10.03	3.1	1021.4	10, WNW	32	S	16:03	1, Cc	bona	arriçada
5	15.8	10:53	12.0	04:49	3.8	13.9		13.4	11.4	76%	12.26	2.4	1022.1	8, NE	33	S	16:49	4, Cs, Ac	regular	arriçada
6	15.6	var	12.0	var	3.6	13.8	2.4 / Pl, Tm / N	13.4	11.2	75%	11.36	2.0	1018.0	6, WSW	25	SSW	14:45	1, Ci, Cu	bona	arriçada
7	15.7	11:14	12.0	05:52	3.7	13.9	6.8 / Pl / N	13.6	11.6	78%	12.14	5.0	1011.7	3, NNE	61	NE	17:15	7, Ac, As, Cs	bona	marejol
8	17.6	11:10	12.1	00:40	5.5	14.9	0.4 / Pl / T	14.6	9.8	51%	8.43	6.9	1013.4	24, N	69	NW	03:13	7, Cu, Sc	m. bona	maror
9	17.2	10:22	11.8	04:05	5.4	14.5		13.6	9.8	57%	8.44	2.6	1017.2	11, NW	29	ENE	19:54	5, Cu, Ac	m. bona	marejol
10	13.9	15:44	12.5	05:54	1.4	13.2	6.2 / Pl, Tm / M-N	13.4	12.0	84%	12.92	2.2	1011.2	17, NE	43	ENE	14:05	7, Cu, Sc	m. bona	marejol
Dèc	15.9		11.3		4.6	13.6	22.0 mm	12.9	10.3	70.5%	10.36	34.8	1015.3	10.2				5.1		
11	14.3	11:24	10.8	14:00	3.5	12.6	1.4 / P / T	12.0	10.4	81%	11.84	7.5	1002.8	25, S	61	ENE	06:51	4, Cu, Cb	m. bona	maror
12	14.4	var	8.8	05:50	5.6	11.6	3.2 / Pl / T i N	10.1	8.0	74%	9.12	3.3	1008.3	5, WSW	35	NE	00:40	7, Cu, Sc	m. bona	maror
13	21.0	17:05	11.9	06:10	9.1	16.5		12.8	9.4	61%	8.75	6.4	1009.8	21, NW	42	WNW	06:50	3, Cu, Sc, Ac	m. bona	marejol
14	16.5	16:15	11.7	04:50	4.8	14.1	0.2 / Pl / N	14.2	11.8	74%	12.10	1.6	1009.3	0, calma	19	SW	01:00	0	bona	arriçada
15	15.7	13:40	12.6	02:30	3.1	14.2		13.8	12.4	84%	12.90	3.6	1006.7	16, NNE	40	ENE	05:00	8, Cu, Sc	bona	marejol
16	16.1	09:00	11.4	05:20	4.7	13.8	4.6 / Pl, Tm / T	13.4	11.2	75%	11.36	4.8	1009.6	6, S	43	SSW	15:44	2, Cu, Ac, Sc	m. bona	marejol
17	16.2	08:10	11.2	01:20	5.0	13.7		14.2	9.8	53%	8.75	3.7	1012.5	9, WNW	51	NE	15:15	3, Cu, Sc, Ac	m. bona	marejol
18	16.8	11:20	10.3	05:20	6.5	13.6		13.8	10.6	65%	10.56	2.7	1014.5	8, WNW	19	N	05:00	5, Cs	bona	arriçada
19	16.4	10:59	11.2	04:25	5.2	13.8	0.6 / Pl, Tm / T	14.9	10.8	57%	9.76	4.2	1015.5	0, calma	27	ENE	13:55	1, Cu	m. bona	arriçada
20	16.8	12:00	11.9	04:37	4.9	14.4	0.2 / Pl / T	14.0	10.4	60%	9.39	3.3	1019.7	9, NNW	30	N	06:06	2, Ci, Cu	m. bona	arriçada
Dèc	16.4		11.2		5.2	13.8	10.2 mm	13.3	10.5	68.4%	10.45	41.1	1010.9	9.9				3.5		
21	19.7	09:30	12.7	05:06	7.0	16.2	2.8 / Pl, Tm / T	15.4	11.6	61%	10.98	7.1	1018.5	7, WNW	40	S	11:30	3, Ac, Cc	m. bona	arriçada
22	23.4	09:50	15.3	02:00	8.1	19.4		17.8	11.8	45%	9.22	8.8	1017.6	13, WNW	40	NE	00:15	1, Ci, Cu	bona	marejol
23	21.6	08:40	15.0	03:08	6.6	18.3		18.8	11.2	33%	7.04	5.2	1017.8	21, NW	37	NW	07:11	0	m. bona	arriçada
24	18.1	var	14.5	01:40	3.6	16.3		17.4	13.2	59%	11.61	3.6	1014.6	5, ENE	43	ENE	16:17	6, Cs, Sc	bona	arriçada
25	18.1	12:17	13.3	05:00	4.8	15.7	lp. / Pl / N	15.9	13.4	72%	11.94	4.8	1011.5	14, NE	64	NE	12:52	4, Ci, Ac	bona	marejol
26	17.3	11:09	11.7	09:10	5.6	14.5	19.8 / Pl / M, T i N	15.6	14.2	85%	14.85	2.8	1006.0	9, NE	57	WSW	08:45	7, Cu, Sc	regular	maror
27	20.2	16:08	10.8	05:49	9.4	15.5		12.8	10.2	70%	10.19	6.4	1010.3	16, NW	53	S	16:50	2, Ac, Cc	m. bona	maror
28	16.1	12:28	12.7	00:50	3.4	14.4		14.2	11.6	72%	11.94	3.7	1008.8	9, NE	45	NE	19:00	7, Ac, Cc	bona	maror
29	17.9	09:49	11.5	04:09	6.4	14.7		13.8	10.0	59%	9.23	3.9	1014.3	18, WSW	29	WSW	06:55	5, Ac	bona	marejol
30	16.5	13:25	12.5	04:04	4.0	14.5	6.4 / Pl / N	15.6	13.0	73%	12.89	3.0	1017.5	0, calma	25	NE	20:15	1, Ci	bona	arriçada
31																				
Dèc	18.9		13.0		5.9	15.9	29.0 mm	15.7	12.0	62.9%	10.99	49.3	1013.7	10.2				3.3		
TOTAL	17.07		11.82		5.2	14.45	61.2 mm	14.0	10.9	67.3%	10.60	125.2	1013.3	10.1	69	dia 8	NW	4.0		

* Mar de fons

Ràfega màxima de 0 a 24h

Temperatures (°C), Precipitació i Evaporació Potencial (mm), Vent (km/h), Pressió atmosfèrica (mb) i Estat del Cel (octes)

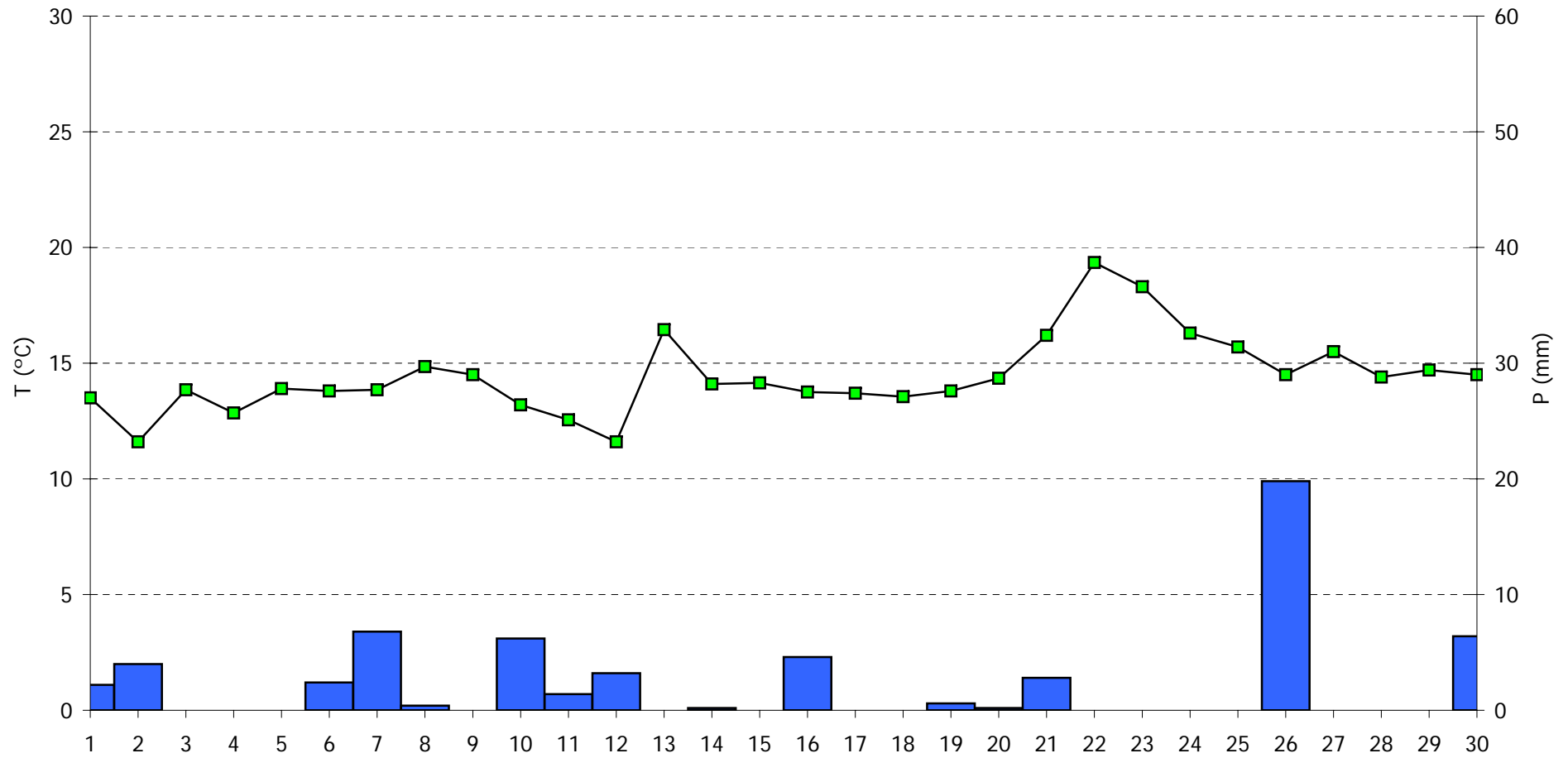
Simbologia tipus de núvols: Ci, Cirrus / Cc, Cirrocumulus / Cs, Cirrostratus / Ac, Altcumulus / As, Altostratus / Ns, Nimbostratus / Sc, Stratocumulus / St, Stratus / Cu, Cumulus / Cb, Cumulonimbus

M, matí (07-13h) / T, tarda (13-18h) / N, nit (18-07h)

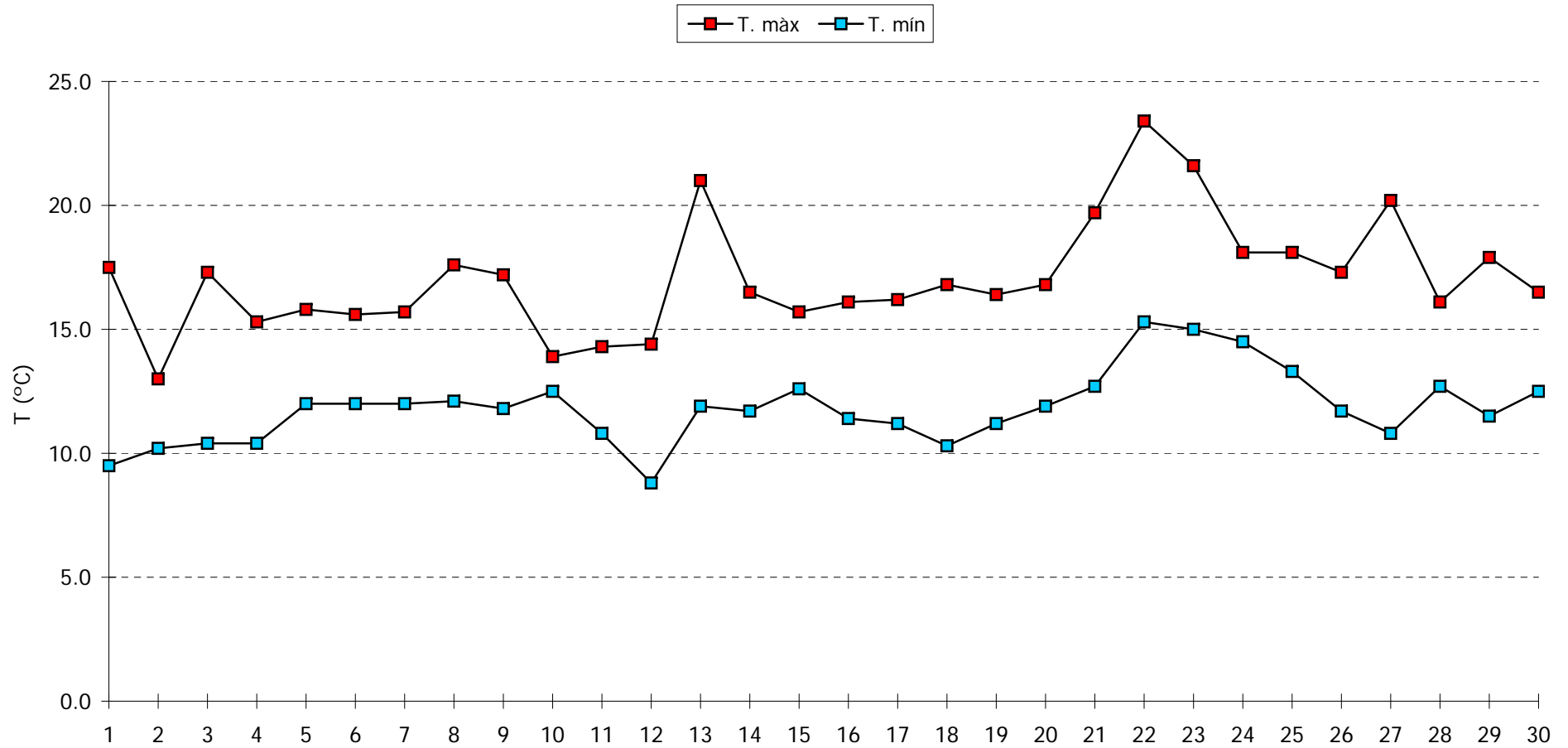
Pl, pluja / Tm, tempesta / Ne, neu / An, aigüaneu / Cl, calamarsa / Pd, pedra

n.d., dada no disponible

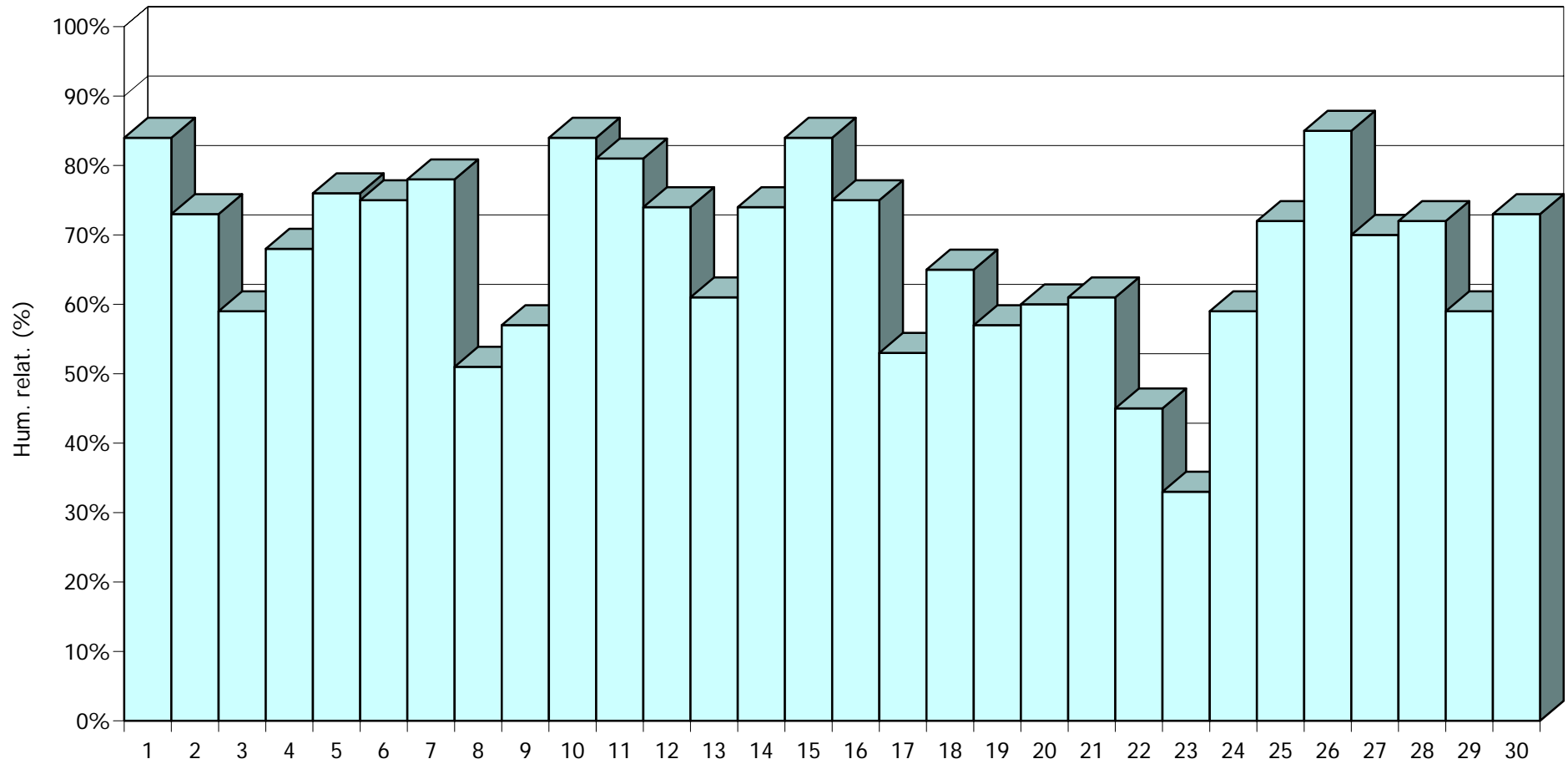
ABRIL 2009 - Meteograma



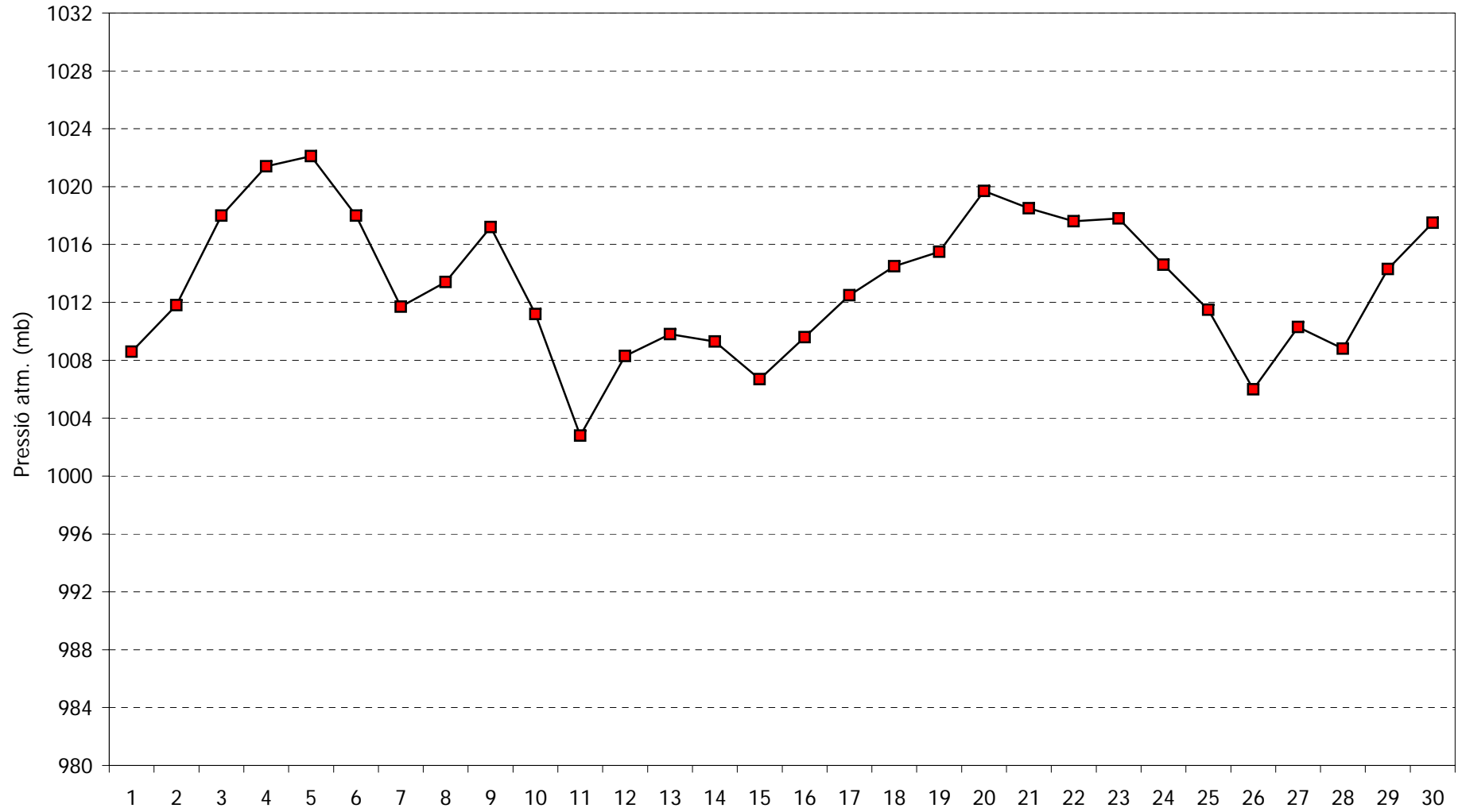
ABRIL 2009 - Comportament de les temperatures



ABRIL 2009 - Humitat relativa a les 07:00h TMG



ABRIL 2009 - Pressió atmosfèrica a les 07:00h TMG



ABRIL 2009 - Cops màxims de vent

