

# ESTACIÓ METEOROLÒGICA DEL MASNOU - PORT

## ABRIL 2008

### DADES TÈRMiques:

- Temperatura màxima absoluta:	22.3°C el dia 9
- Temperatura màxima més baixa:	12.8°C el dia 7
- Temperatura mínima absoluta:	9.0°C el dia 1
- Temperatura mínima més alta:	14.4°C el dia 25
- Mitjana de les temperatures màximes:	17.2°C (+0.3°C)*
- Mitjana de les temperatures mínimes:	11.7°C (-0.2°C)*
- Mitjana tèrmica mensual:	14.4°C (±0.0°C)*
- Oscil.lació tèrmica extrema mensual:	13.3°C
- Mitjana mensual de les oscil.lacions diàries:	5.6°C

### DADES HÍDRiques:

- Humitat més alta assolida a les 07 h TMG:	91% el dia 9
- Humitat més baixa assolida a les 07 h TMG:	43% el dia 1
- Mitjana mensual d'humitat a les 07 h TMG:	70.5%
- Precipitació mensual total:	42.7 mm
- Dies de precipitació apreciable:	7 dies
- Evaporació mensual total:	132.2 mm
- Dies de tempesta:	1 dia
- Dies de calamarsa o pedra:	1 dia
- Dies de neu o aiguanou:	0 dies
- Màxima precipitació en 24 hores:	33.0 mm (el dia 17)

### DADES EÒLIQUES:

- Ratxa de vent màxima mensual:	69 km/h el dia 8 (SW)
- Dies de vent fort ( $\geq 50$ km/h):	9 dies
- Direcció del vent dominant a les 07 h TMG:	NW (6 dies)
- Direcció del vent en el dia de més pluja:	SW (el dia 17)
- Dies de calma a les 07 h TMG:	5 dies

### PRESSIÓ ATMOSFÈRICA

- Pressió atmosfèrica més elevada:	1029.2 hPa el dia 25
- Pressió atmosfèrica més baixa:	992.5 hPa el dia 18
- Mitjana de la pressió atmosfèrica a les 07h TMG:	1013.1 hPa

### ESTAT DEL CEL (a les 07 h TMG):

- Nombre de dies amb cel serè (0 a 1 octa):	8 dies
- Nombre de dies amb cel cobert (7 a 8 octes):	10 dies
- Mitjana mensual de cobertura del cel a les 07h :	4.2 octes

### VISIBILITAT (a les 07 h TMG):

- Nombre de dies amb visibilitat bona ( $>5$ km):	21 dies
- Nombre de dies amb visibilitat regular (1-5 km):	9 dies
- Nombre de dies amb visibilitat dolenta ( $<1$ km):	0 dies
- Nombre de dies amb boira:	0 dies

### ESTAT DE LA MAR (a les 07 h TMG):

- Dies de mar plana:	0 dies
- Dies de mar arrissada:	5 dies
- Dies de marejol:	16 dies
- Dies de maror:	9 dies
- Dies de forta maror:	0 dies
- Dies de maregassa:	0 dies

Observadors: Marc Prohom i Joan C. Prohom

\* Diferència respecte la mitjana 1995-2008

Estació Meteorològica del Masnou-Port / ABRIL 2008

								Observacions a les 07:00 TMG												
	T. màx.	Hora	T. mín	Hora	Oscil.	T. mitj.	P. / Tipus / Hora	T. S.	T. H.	Humitat	Ten. vap.	Evap.	P. atmos.	Vent	Raf. màx.	Dir.	Hora	Cel (octes)	Visibilitat	Estat mar
1	16.2	13:11	9.0	2:05	7.2	12.6		13.0	8.0	43%	6.44	6.2	1020.6	4, N	23	SSW	15:55	1, Ci, As	m. bona	marejol
2	16.6	14:31	11.6	3:27	5.0	14.1		14.0	11.0	68%	10.86	3.5	1024.3	0, calma	19	ENE	9:45	6, Ci, Cs, Ac	bona	marejol
3	17.5	10:17	11.7	4:25	5.8	14.6		14.6	11.8	69%	11.46	3.4	1022.4	4, W	34	ENE	10:25	3, Ci, Cs	bona	arrissada
4	14.9	12:30	11.4	4:25	3.5	13.2		12.0	10.0	76%	10.65	5.1	1022.1	11, NW	32	ENE	14:55	4, Ci, Ac	bona	marejol
5	15.2	16:11	11.8	6:05	3.4	13.5		12.0	9.2	68%	9.53	3.3	1017.5	10, SW	48	SSW	var	1, Sc	bona	marejol
6	16.4	11:45	11.6	3:45	4.8	14.0		13.2	11.8	84%	12.74	3.1	1007.0	8, W	43	NE	18:35	2, Ci	regular	marejol
7	12.8	3:25	10.8	17:25	2.0	11.8		12.2	10.0	75%	10.65	3.7	1007.1	21, ENE	32	ENE	8:25	8, Sc	m. bona	maror
8	21.8	12:31	10.0	0:41	11.8	15.9	1.3 / Pl / N	12.2	10.6	82%	11.65	9.2	1001.5	13, WSW	69	SW	13:25	7, Ac, As, Ci	regular	maror
9	22.3	14:57	12.6	3:35	9.7	17.5		13.6	12.8	91%	14.17	8.0	999.4	4, ESE	40	W	14:45	7, Cu, Sc	regular	marejol
10	20.1	18:17	14.2	23:55	5.9	17.2		18.6	13.4	52%	11.14	4.2	999.1	14, W	50	SSW	11:47	7, Ci, Cs, Ac	bona	maror
<b>Dèc</b>	<b>17.4</b>		<b>11.5</b>		<b>5.9</b>	<b>14.4</b>	<b>1.3 mm</b>	<b>13.5</b>	<b>10.9</b>	<b>70.8%</b>	<b>10.93</b>	<b>49.7</b>	<b>1012.1</b>	<b>10.5</b>				<b>4.6</b>		
11	16.5	4:55	9.3	21:45	7.2	12.9	4.6 / Pl / T i N	15.4	12.6	71%	12.42	3.6	999.6	4, NW	50	E	14:45	7, Cu, Sc	m. bona	maror*
12	14.7	10:35	9.5	0:15	5.2	12.1		12.2	9.6	70%	9.94	5.3	1015.3	18, WNW	48	SSW	16:45	2, Ci, Sc	m. bona	marejol
13	16.2	22:17	10.2	4:30	6.0	13.2		12.4	9.8	69%	9.93	6.1	1019.3	11, NW	47	SSW	15:44	2, Ci, Cu	bona	marejol
14	15.5	0:15	11.5	23:05	4.0	13.5		12.2	9.2	65%	9.23	4.2	1020.5	6, WSW	53	SSW	14:35	3, Ac, Cu, Sc	m. bona	marejol
15	14.7	13:45	10.3	5:31	4.4	12.5		12.0	9.0	64%	8.97	3.2	1022.2	8, NNW	23	WNW	7:55	4, Ac, Cu, Sc	bona	marejol
16	15.2	10:05	10.9	3:05	4.3	13.1		12.4	10.4	78%	11.22	3.8	1018.9	4, NW	37	SSW	16:35	8, Cs, As	regular	arrissada
17	16.8	n.d.	12.0	4:15	4.8	14.4	33.0 / Pl, Tm, CI / MT	13.0	11.0	78%	11.68	3.8	1004.4	0, calma	67	var	15:45	8, Sc	bona	marejol
18	18.1	18:25	10.3	n.d.	7.8	14.2	1.2 / Pl / M	12.4	10.8	81%	11.66	8.8	997.5	5, E	45	SSW	15:17	8, As, Ns	regular	maror
19	16.3	8:51	11.8	n.d.	4.5	14.1		14.6	9.6	49%	8.14	3.6	1003.6	8, W	27	SW	14:25	6, Ac, As	m. bona	maror*
20	15.8	9:10	12.4	23:57	3.4	14.1	0.8 / Pl / M	14.4	13.4	89%	14.59	3.7	1000.0	9, ENE	56	SSW	13:35	7, Ac, As	regular	maror
<b>Dèc</b>	<b>16.0</b>		<b>10.8</b>		<b>5.2</b>	<b>13.4</b>	<b>39.6 mm</b>	<b>13.1</b>	<b>10.5</b>	<b>71.4%</b>	<b>10.78</b>	<b>46.1</b>	<b>1010.1</b>	<b>9.0</b>				<b>5.5</b>		
21	20.9	16:35	10.6	4:57	10.3	15.8		13.8	10.6	65%	10.25	9.1	1003.5	6, WNW	57	W	16:15	3, Ci, Cs, Ac	m. bona	maror
22	16.7	8:35	10.9	3:55	5.8	13.8		13.6	9.8	58%	9.03	2.4	1012.7	16, NW	42	ENE	16:55	1, Ci	m. bona	marejol
23	17.8	11:26	11.4	4:21	6.4	14.6	0.4 / Pl / T	16.0	12.6	66%	11.99	2.5	1019.3	4, WNW	19	NNE	19:05	1, Ci, Cs	bona	marejol
24	19.2	10:25	13.0	4:45	6.2	16.1		16.6	14.2	77%	14.54	4.1	1024.9	0, calma	16	ENE	7:55	0	regular	arrissada
25	20.0	8:35	14.4	1:25	5.6	17.2		18.6	14.6	63%	13.50	2.6	1029.0	5, NW	40	SSW	15:45	6, Ci, Cs	regular	arrissada
26	20.1	9:15	13.9	5:15	6.2	17.0		17.6	15.2	76%	15.29	2.5	1023.5	0, calma	29	ENE	17:15	0	regular	arrissada
27	17.3	10:05	13.0	5:05	4.3	15.2		17.0	13.8	69%	13.36	2.4	1023.6	0, calma	24	ENE	7:35	1, Ci	m. bona	marejol
28	16.9	10:25	14.0	23:58	2.9	15.5	1.4 / Pl / T	15.8	14.2	83%	14.89	2.5	1015.7	16, SW	34	S	11:05	8, Sc	bona	marejol
29	15.7	8:25	13.0	3:50	2.7	14.4		15.0	10.8	57%	9.71	4.0	1012.7	13, WNW	50	SSW	11:25	5, Sc	bona	maror
30	18.6	8:23	12.5	23:35	6.1	15.6		16.2	14.2	79%	14.54	4.3	1005.0	14, SW	50	NE	10:05	0	bona	marejol
31																				
<b>Dèc</b>	<b>18.3</b>		<b>12.7</b>		<b>5.7</b>	<b>15.5</b>	<b>1.8 mm</b>	<b>16.0</b>	<b>13.0</b>	<b>69.3%</b>	<b>12.98</b>	<b>36.4</b>	<b>1017.0</b>	<b>9.8</b>				<b>2.5</b>		
<b>TOTAL</b>	<b>17.23</b>		<b>11.65</b>		<b>5.6</b>	<b>14.44</b>	<b>42.7 mm</b>	<b>14.2</b>	<b>11.5</b>	<b>70.5%</b>	<b>11.47</b>	<b>132.2</b>	<b>1013.1</b>	<b>9.8</b>	<b>69</b>	<b>SW</b>	<b>dia 8</b>	<b>4.2</b>		

\* Mar de fons

Ràfega màxima de 0 a 24h

Temperatures (°C), Precipitació i Evaporació Potencial (mm), Vent (km/h), Pressió atmosfèrica (mb) i Estat del Cel (octes)

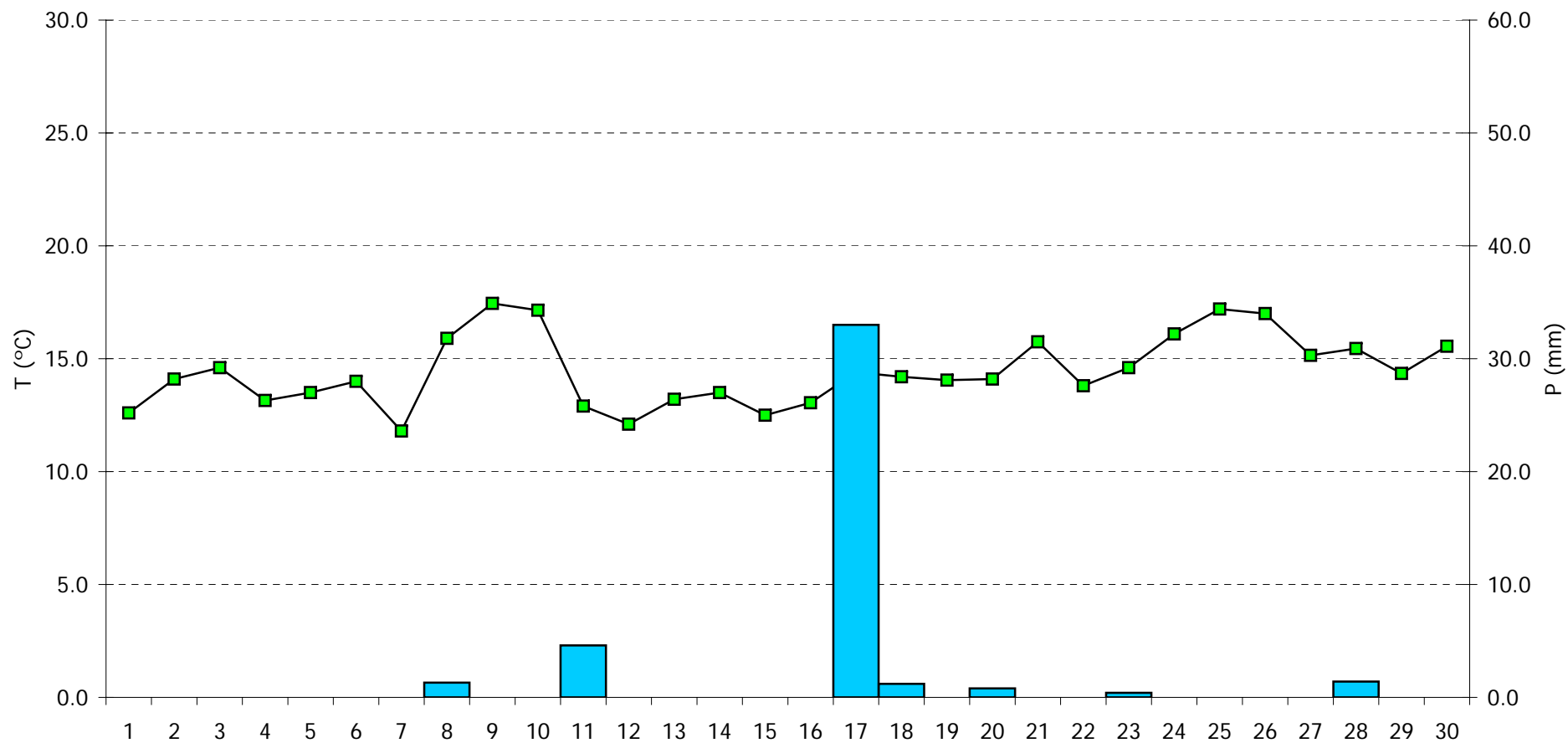
Simbologia tipus de núvols: Ci, Cirrus / Cc, Cirrocumulus / Cs, Cirrostratus / Ac, Altcumulus / As, Altostratus / Ns, Nimbostratus / Sc, Stratocumulus / St, Stratus / Cu, Cumulus / Cb, Cumulonimbus

M, matí (07-13h) / T, tarda (13-18h) / N, nit (18-07h)

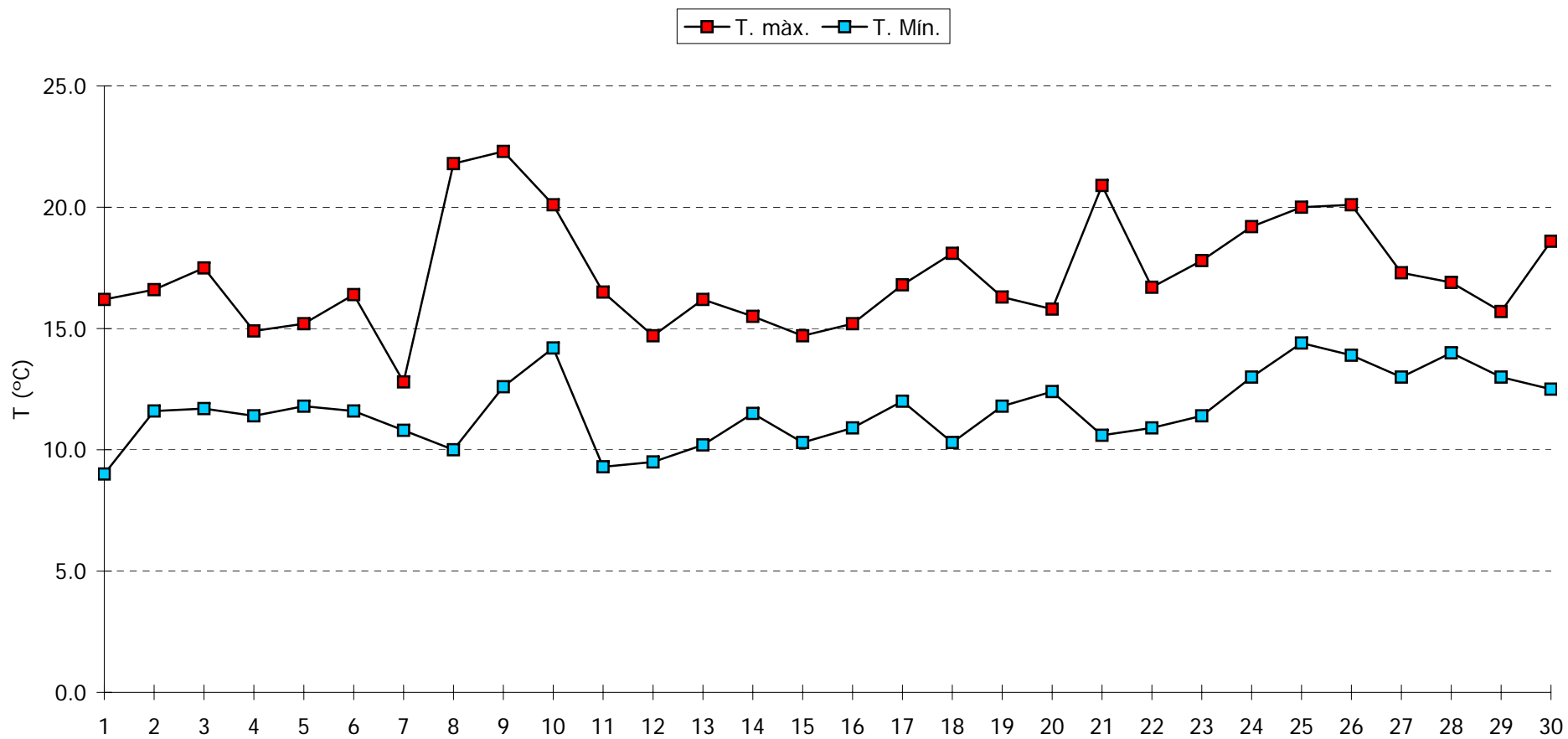
Pl, pluja / Plfang, pluja de fang / Tm, tempesta / Ne, neu / An, aigüaneu / Cl, calamarsa / Pd, pedra

n.d., dada no disponible

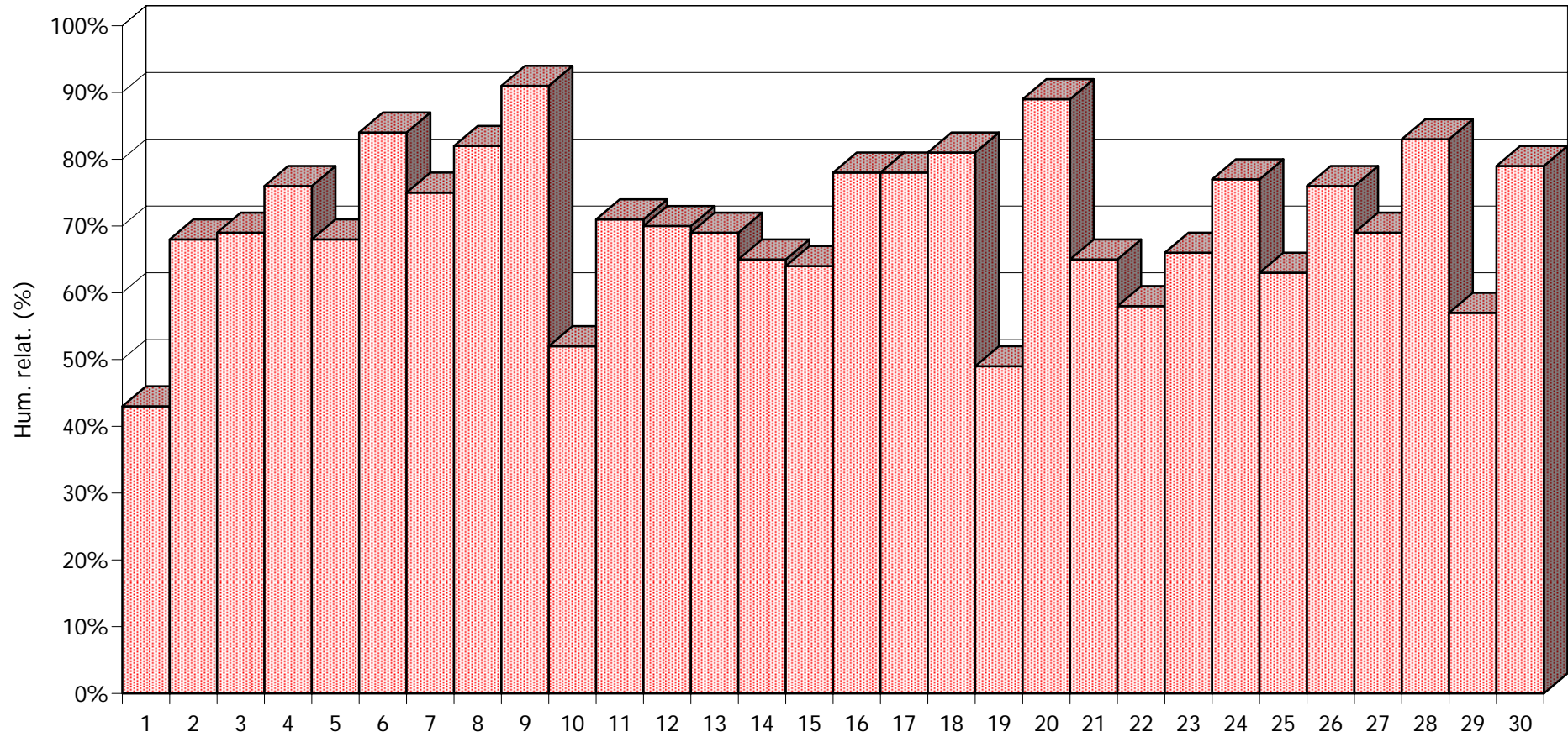
### ABRIL 2008 - Meteograma



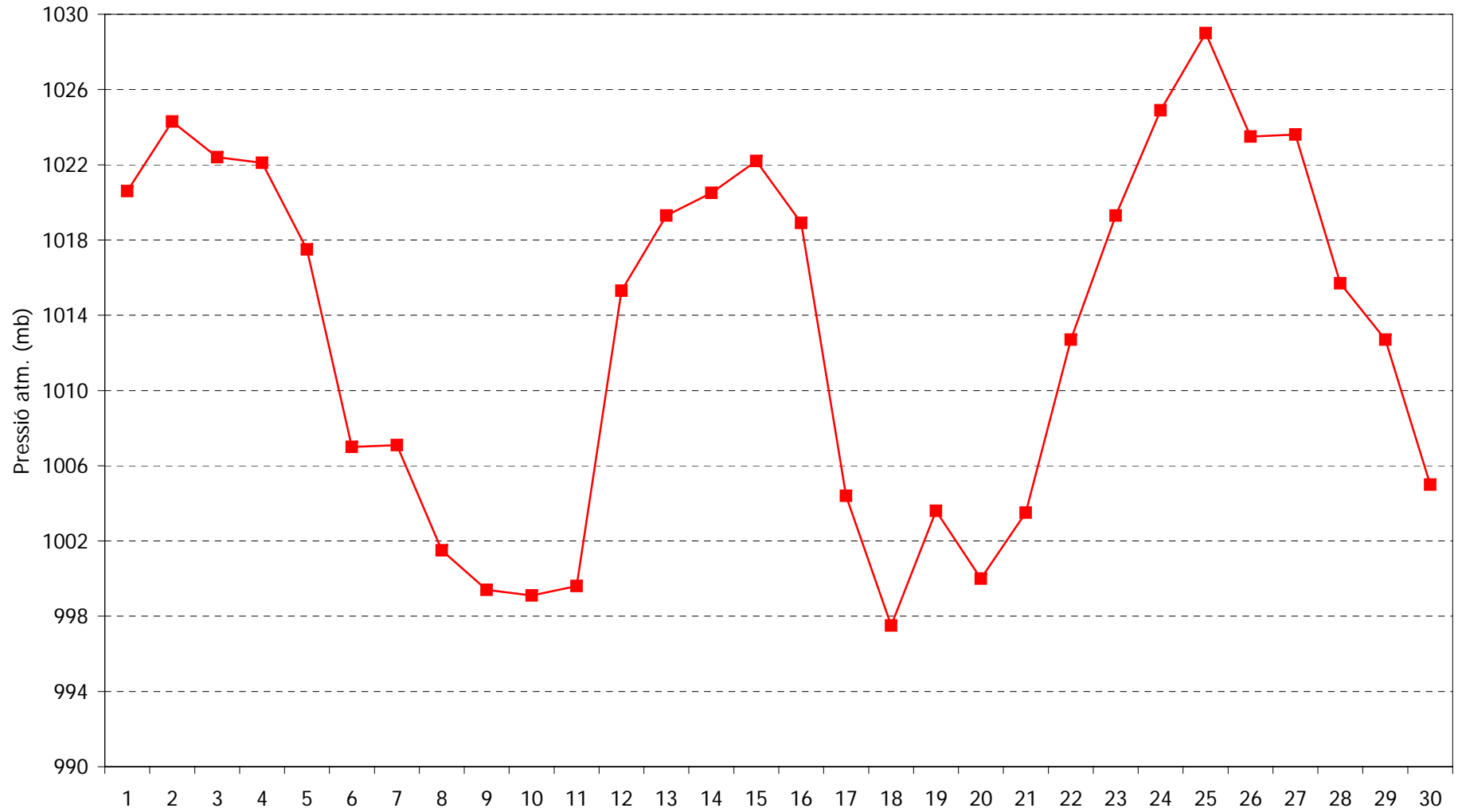
### ABRIL 2008 - Evolució de les temperatures extremes



**ABRIL 2008 - Humitat relativa a les 07:00h TMG**



**ABRIL 2008 - Pressió atmosfèrica a les 07:00h TMG**



**ABRIL 2008 - Cops màxims de vent**

