

ESTACIÓ METEOROLÒGICA DEL MASNOU - PORT

ABRIL 2007

DADES TÈRMiques:

- Temperatura màxima absoluta:	21.8°C el dia 27
- Temperatura màxima més baixa:	13.1°C el dia 3
- Temperatura mínima absoluta:	9.3°C el dia 5
- Temperatura mínima més alta:	16.7°C el dia 27
- Mitjana de les temperatures màximes:	17.8°C
- Mitjana de les temperatures mínimes:	13.3°C
- Mitjana tèrmica mensual:	15.6°C
- Oscil.lació tèrmica extrema mensual:	12.5°C
- Mitjana mensual de les oscil.lacions diàries:	4.5°C

DADES HÍDRiques:

- Humitat més alta assolida a les 07 h TMG:	95% el dia 21
- Humitat més baixa assolida a les 07 h TMG:	49% el dia 27
- Mitjana mensual d'humitat a les 07 h TMG:	74.5%
- Precipitació mensual total:	39.9 mm
- Dies de precipitació apreciable:	12 dies
- Evaporació mensual total:	95.7 mm
- Dies de tempesta:	0 dies
- Dies de calamarsa o pedra:	0 dies
- Dies de neu o aiguanou:	0 dies
- Màxima precipitació en 24 hores:	18.6 mm (el dia 2)

DADES EÒLIQUES:

- Ràfaga de vent màxima mensual:	67 km/h dia 14 (N)
- Dies de vent fort (≥ 50 km/h):	6 dies
- Direcció del vent dominant a les 07 h TMG:	NE (8 dies)
- Direcció del vent en el dia de més pluja:	NE (el dia 2)
- Dies de calma a les 07 h TMG:	9 dies

PRESSIÓ ATMOSFÈRICA

- Pressió atmosfèrica més elevada:	1023.6 hPa el dia 23
- Pressió atmosfèrica més baixa:	1003.5 hPa el dia 4
- Mitjana de la pressió atmosfèrica a les 07h TMG:	1016.4 hPa

ESTAT DEL CEL (a les 07 h TMG):

- Nombre de dies amb cel serè (0 a 1 octa):	5 dies
- Nombre de dies amb cel cobert (7 a 8 octes):	17 dies
- Mitjana mensual de cobertura del cel a les 07h :	5.7 octes

VISIBILITAT (a les 07 h TMG):

- Nombre de dies amb visibilitat bona (>5 km):	15 dies
- Nombre de dies amb visibilitat regular (1-5 km):	13 dies
- Nombre de dies amb visibilitat dolenta (<1 km):	2 dies
- Nombre de dies amb boira:	2 dies

ESTAT DE LA MAR (a les 07 h TMG):

- Dies de mar plana:	5 dies
- Dies de mar arrissada:	7 dies
- Dies de marejol:	10 dies
- Dies de maror:	8 dies
- Dies de forta maror:	0 dies
- Dies de maregassa:	0 dies

Observadors: Marc Prohom i Joan C. Prohom

Estació Meteorològica del Masnou-Port / ABRIL 2007

								Observacions a les 07:00 TMG													
	T. màx.	Hora	T. mín	Hora	Oscil.	T. mitj.	P. / Tipus / Hora	T. S.	T. H.	Humitat	Ten. vap.	Evap.	P. atmos.	Vent	Raf. màx.	Dir.	Hora	Cel (octes)	Visibilitat	Estat mar	
1	14.9	13:25	11.0	1:15	3.9	13.0	1.0 / PI / T	12.4	10.0	73%	10.51	3.5	1014.0	26, NE	66	NNE	19:47	7, As, Sc	bona	maror	
2	15.4	3:35	12.8	17:45	2.6	14.1	18.6 / PI / M-T-N	15.2	12.8	74%	12.78	1.6	1015.1	34, NE	62	NE	7:16	8, Ns, Cu	regular	maror	
3	13.1	var	10.7	2:47	2.4	11.9	8.9 / PI / Mi T	11.4	10.0	84%	11.32	2.2	1011.0	6, SW	30	W	0:05	8, Cu, Sc	bona	maror	
4	15.2	9:51	9.7	23:55	5.5	12.5	0.5 / PI / N	12.4	9.6	68%	9.79	3.5	1004.6	5, WSW	57	E	15:27	3, Cu, Sc	bona	marejol	
5	15.0	23:45	9.3	6:37	5.7	12.2	2.4 / PI / M-T-N	9.8	7.6	71%	8.60	7.7	1013.0	7, E	31	N	14:35	7, Cu, Ns	bona	marejol	
6	15.3	13:27	11.2	23:35	4.1	13.3		13.4	9.8	60%	9.22	2.2	1017.4	0, calma	35	NNE	3:35	7, Cu, Ac, Sc	bona	maror	
7	14.7	var	10.3	2:07	4.4	12.5		13.6	11.4	76%	11.83	1.6	1020.8	3, W	14	NW	2:05	2, Cu, Fc	regular	arrissada	
8	16.2	10:57	10.6	5:37	5.6	13.4		13.2	11.0	75%	11.37	1.7	1020.5	8, NE	16	NNW	3:15	1, Cu	bona	arrissada	
9	16.8	13:07	11.9	5:37	4.9	14.4	1.6 / PI / Mi N	13.2	10.8	73%	11.07	1.6	1021.2	4, NE	34	NE	12:27	7, Cu, Ac, Sc	bona	arrissada	
10	15.8	11:07	11.7	1:31	4.1	13.8	0.4 / PI / N	12.8	11.6	87%	12.85	3.2	1019.6	8, ENE	35	NE	16:35	7, Cu, Ns	bona	marejol	
Dèc	15.2		10.9		4.3	13.1	33.4 mm	12.7	10.5	74.1%	10.93	28.8	1015.7	10.1				5.7			
11	16.1	9:41	12.5	5:21	3.6	14.3		13.0	11.2	80%	11.97	3.3	1020.5	3, NE	40	NE	17:17	7, Cu, Sc	bona	maror	
12	16.7	11:17	14.2	2:55	2.5	15.5	0.6 / PI / M	15.2	12.0	67%	11.57	2.9	1013.7	29, ENE	51	NNE	10:27	8, Cu, Sc	bona	marejol	
13	18.3	13:27	13.3	19:07	5.0	15.8	3.3 / PI / Ti N	14.6	12.8	80%	13.29	2.9	1011.8	6, ENE	48	N	23:05	8, As, Ac	regular	maror	
14	21.4	14:11	13.9	7:06	7.5	17.7	0.2 / PI / M	14.4	13.0	84%	13.77	7.0	1014.7	19, NNW	67	N	2:27	8, Cu, As	regular	maror	
15	18.2	8:25	14.2	23:25	4.0	16.2	Ip. / PI / M	15.8	12.4	65%	11.66	2.9	1017.8	5, WNW	47	ENE	13:17	8, Cu, Sc	regular	maror	
16	19.7	13:37	13.6	3:27	6.1	16.7		16.6	14.0	73%	13.78	4.9	1018.9	0, calma	23	NNW	5:35	4, Cu	bona	marejol	
17	19.7	20:35	16.3	5:51	3.4	18.0		17.4	14.8	74%	14.70	3.6	1017.5	0, calma	27	SSW	14:07	1, Cu	regular	plana	
18	19.9	8:35	15.8	3:17	4.1	17.9		17.8	15.6	79%	16.09	3.8	1017.6	4, NW	18	NW	var	6, St	regular	plana	
19	20.3	9:27	15.5	23:35	4.8	17.9		18.6	16.0	75%	16.07	2.8	1014.7	6, NW	31	ENE	13:47	8, boira	dolenta	plana	
20	16.4	14:27	13.4	6:07	3.0	14.9		13.6	12.6	89%	13.85	1.3	1016.2	11, ENE	21	ENE	11:55	8, St	regular	marejol	
Dèc	18.7		14.3		4.4	16.5	4.1 mm	15.7	13.4	76.6%	13.68	35.4	1016.3	8.3				6.6			
21	16.2	15:17	13.3	4:47	2.9	14.8		13.8	13.4	95%	14.98	1.0	1017.3	0, calma	27	NNE	1:47	8, boira	dolenta	marejol	
22	19.6	13:47	13.2	4:57	6.4	16.4		15.0	13.6	86%	14.66	2.2	1021.1	6, NNE	14	ENE	7:15	8, St	regular	arrissada	
23	20.2	16:17	14.0	4:47	6.2	17.1		16.8	14.4	76%	14.53	3.5	1023.1	0, calma	11	E	var	0	regular	arrissada	
24	20.8	10:15	14.6	4:57	6.2	17.7		18.4	14.8	66%	13.96	4.2	1019.5	0, calma	13	WNW	20:11	0	bona	plana	
25	21.4	14:17	15.2	4:27	6.2	18.3		17.8	14.6	69%	14.06	3.3	1014.1	0, calma	11	WNW	0:45	1, Ci	regular	arrissada	
26	19.2	17:17	15.5	4:07	3.7	17.4		17.6	15.2	76%	15.29	5.0	1013.5	0, calma	32	ENE	16:35	8, Ac, As	regular	plana	
27	21.8	8:57	16.7	var	5.1	19.3		20.0	14.2	49%	11.45	4.0	1017.3	19, NE	51	NE	14:21	6, As	bona	marejol	
28	19.4	11:36	16.6	2:55	2.8	18.0		18.0	14.2	64%	13.20	3.1	1019.2	16, NE	42	NE	16:07	6, Ac	bona	marejol	
29	18.7	11:06	15.0	23:05	3.7	16.9	0.2 / PI / M	17.0	14.6	76%	14.72	2.6	1016.2	18, NE	32	ENE	9:25	8, Ac, As	regular	marejol	
30	18.8	9:35	14.0	4:17	4.8	16.4	2.2 / PI / N	18.6	15.6	72%	15.42	2.6	1010.3	0, calma	35	S	15:40	2, Ci	bona	arrissada	
31																					
Dèc	19.6		14.8		4.8	17.2	2.4 mm	17.3	14.5	72.9%	14.14	31.5	1017.2	5.9				4.7			
TOTAL	17.84		13.33		4.5	15.59	39.9 mm	15.2	12.8	74.5%	12.95	95.7	1016.4	8.1	67	N	dia 14	5.7			

* Mar de fons

Ràfega màxima de 0 a 24h

Temperatures (°C), Precipitació i Evaporació Potencial (mm), Vent (km/h), Pressió atmosfèrica (mb) i Estat del Cel (octes)

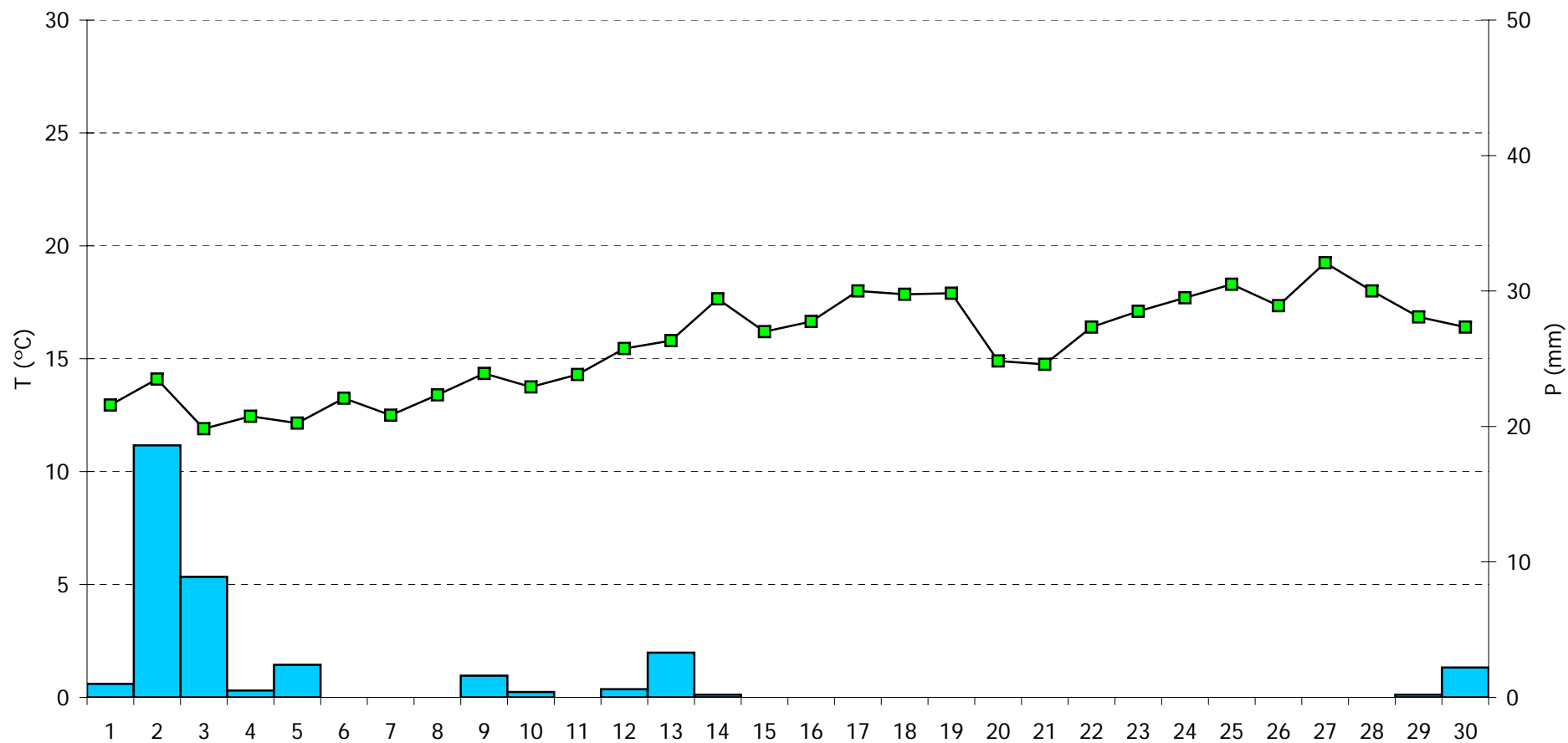
Simbologia tipus de núvols: Ci, Cirrus / Cc, Cirrocumulus / Cs, Cirrostratus / Ac, Altcumulus / As, Altostratus / Ns, Nimbostratus / Sc, Stratocumulus / St, Stratus / Cu, Cumulus / Cb, Cumulonimbus

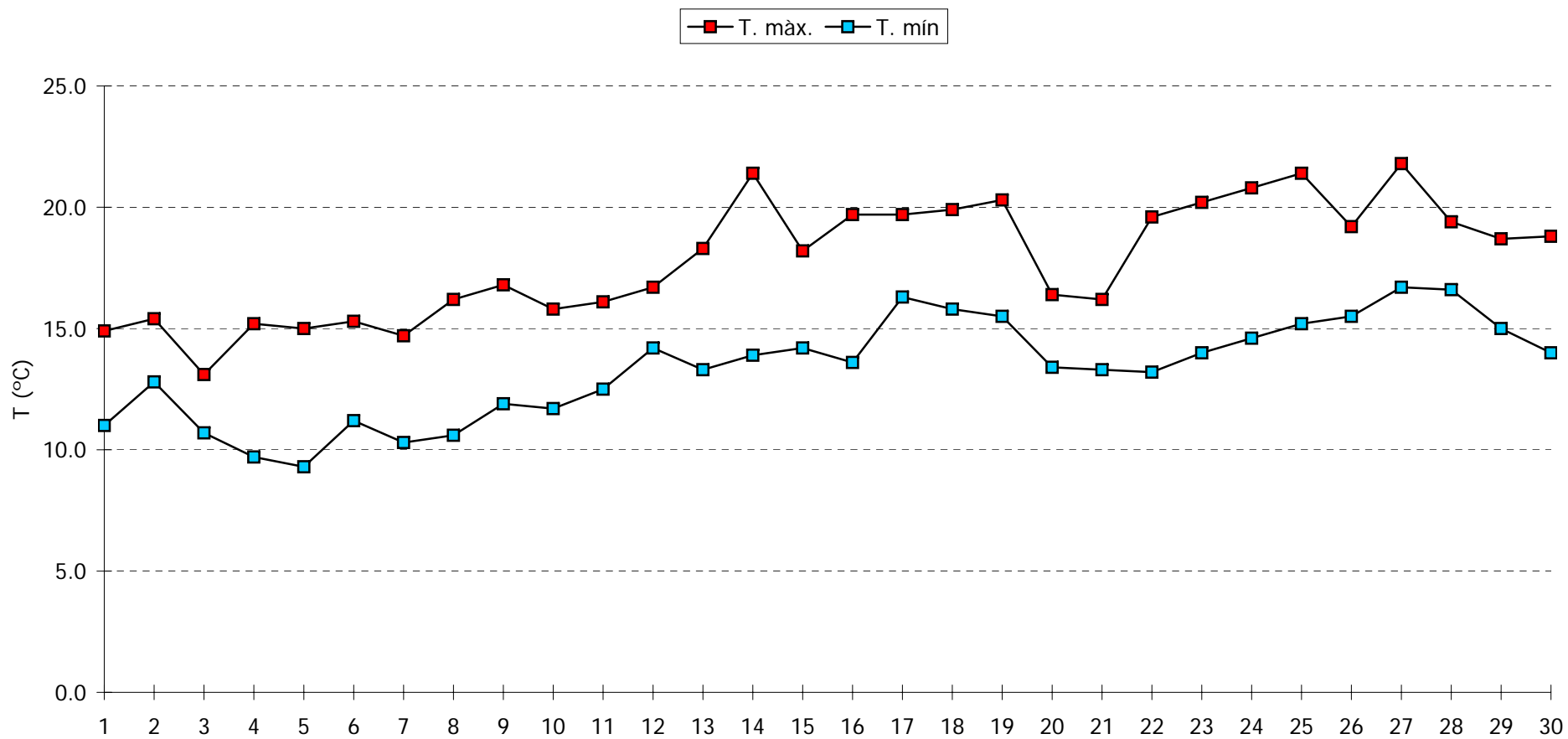
M, matí (07-13h) / T, tarda (13-18h) / N, nit (18-07h)

PI, pluja / Pifang, pluja de fang / Tm, tempesta / Ne, neu / An, aigüaneu / Cl, calamarsa / Pd, pedra

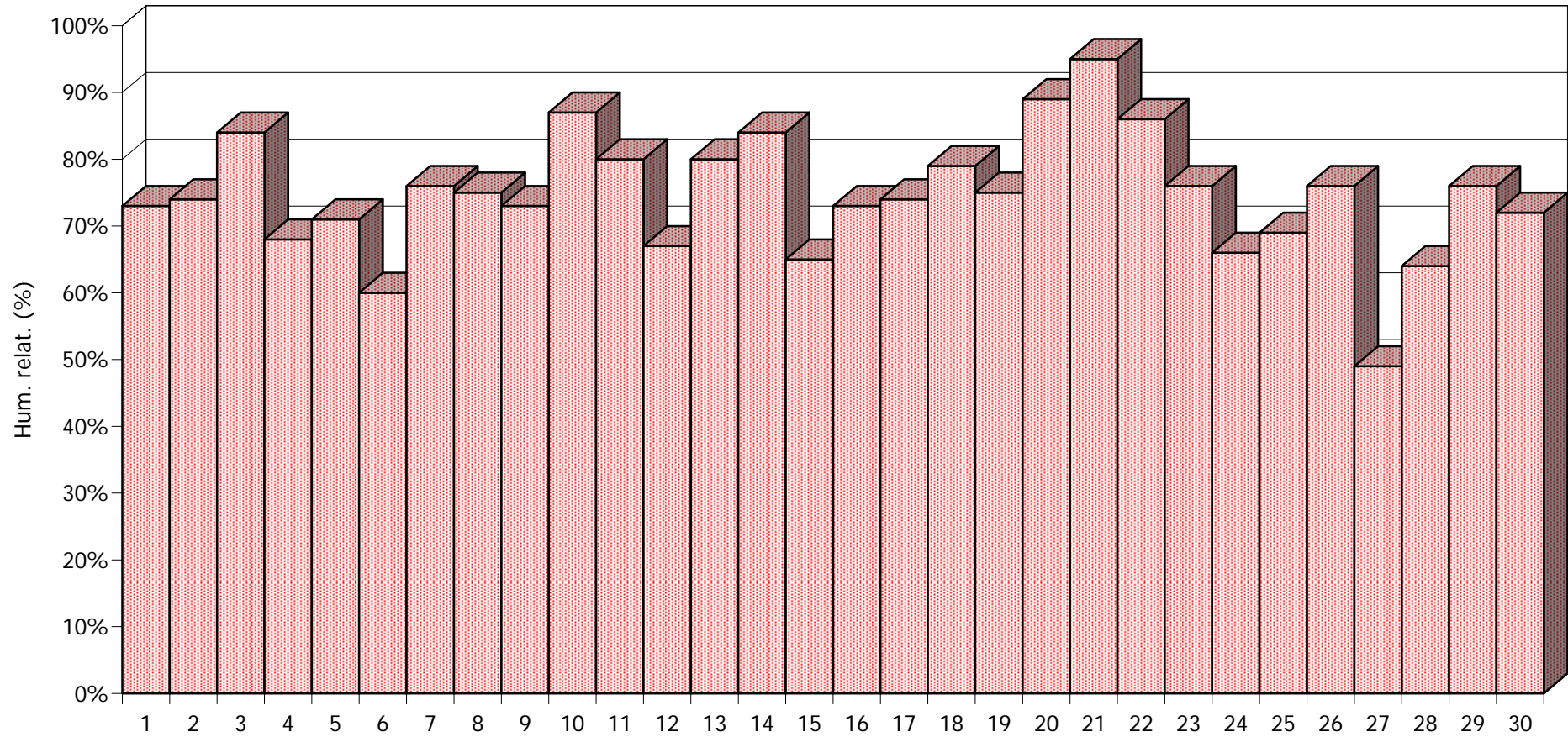
n.d., dada no disponible

ABRIL 2007 - Meteograma

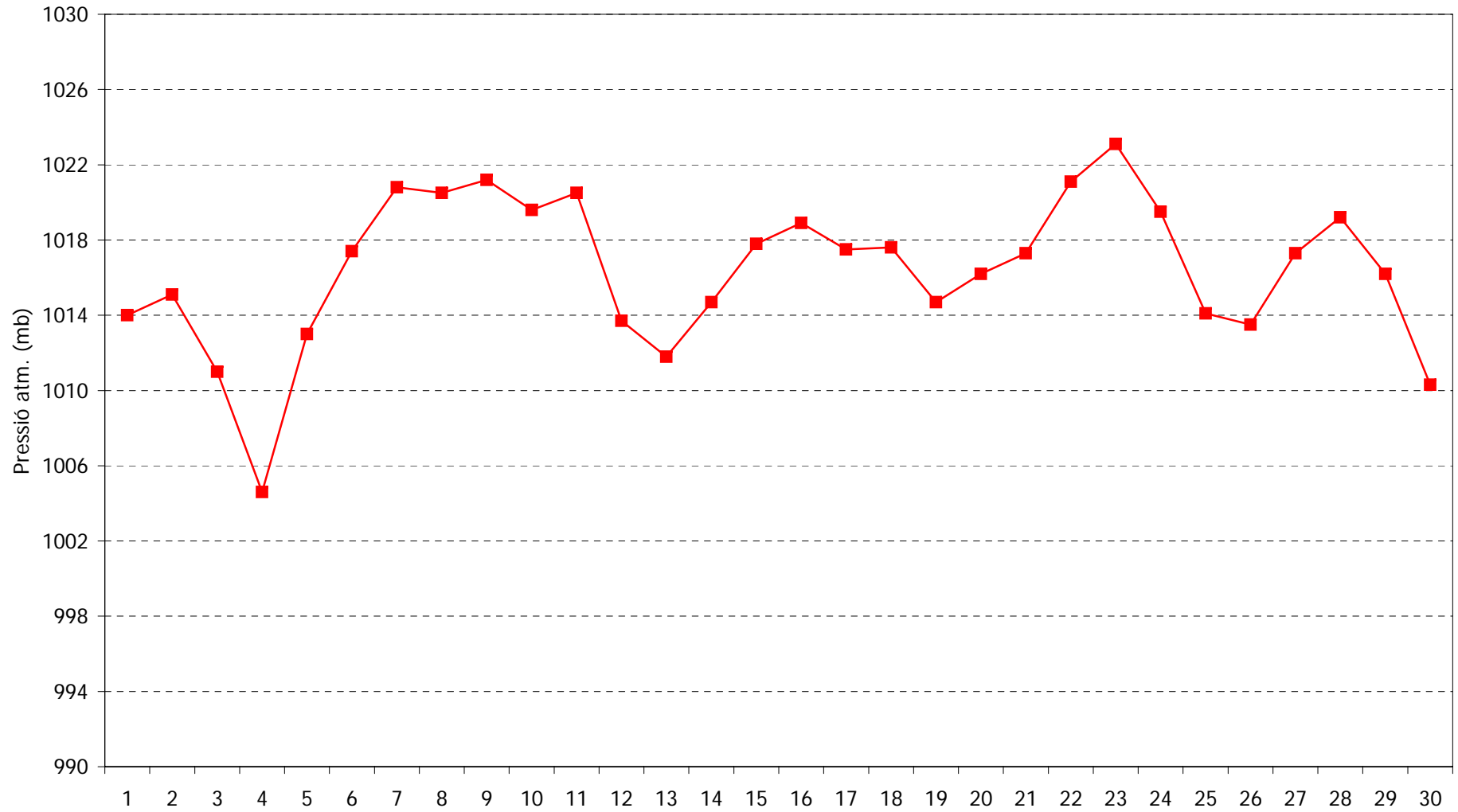


ABRIL 2007 - Evolució de les temperatures extremes

ABRIL 2007 - Humitat relativa a les 07:00h TMG



ABRIL 2007 - Pressió atmosfèrica a les 07:00h TMG



ABRIL 2007 - Cops màxims de vent

