

ESTACIÓ METEOROLÒGICA DEL MASNOU - PORT

ABRIL 2006

DADES TÈRMIQUES:

- Temperatura màxima absoluta:	22,4°C el dia 26
- Temperatura màxima més baixa:	14,0°C el dia 11
- Temperatura mínima absoluta:	8,8°C el dia 11
- Temperatura mínima més alta:	16,1°C el dia 27
- Mitjana de les temperatures màximes:	17,5°C
- Mitjana de les temperatures mínimes:	12,9°C
- Mitjana tèrmica mensual:	15,2°C
- Oscil.lació tèrmica extrema mensual:	13,6°C
- Mitjana mensual de les oscil.lacions diàries:	4,6°C

DADES HÍDRIQUES:

- Humitat més alta assolida a les 07 h TMG:	89% el dia 22
- Humitat més baixa assolida a les 07 h TMG:	35% el dia 25
- Mitjana mensual d'humitat a les 07 h TMG:	69,9%
- Precipitació mensual total:	3,8 mm
- Dies de precipitació apreciable:	3 dies
- Evaporació mensual total:	94,0 mm
- Dies de tempesta:	1 dia
- Dies de calamarsa o pedra:	0 dies
- Dies de neu o aiguaneu:	0 dies
- Màxima precipitació en 24 hores:	2,5 mm (el dia 15)

DADES EÒLIQUES:

- Ràfaga de vent màxima mensual:	56 km/h dia 25 (ENE)
- Dies de vent fort (≥ 50 km/h):	2 dies
- Direcció del vent dominant a les 07 h TMG:	NW i NE (5 dies)
- Direcció del vent en el dia de més pluja:	SW (el dia 15)
- Dies de calma a les 07 h TMG:	2 dies

PRESSIÓ ATMOSFÈRICA

- Pressió atmosfèrica més elevada:	1023,5 hPa el dia 3
- Pressió atmosfèrica més baixa:	1003,0 hPa el dia 5
- Mitjana de la pressió atmosfèrica a les 07h TMG:	1014,5 hPa

ESTAT DEL CEL (a les 07 h TMG):

- Nombre de dies amb cel serè (0 a 1 octa):	6 dies
- Nombre de dies amb cel cobert (7 a 8 octes):	10 dies
- Mitjana mensual de cobertura del cel a les 07h :	4,4 octes

VISIBILITAT (a les 07 h TMG):

- Nombre de dies amb visibilitat bona (>5 km):	21 dies
- Nombre de dies amb visibilitat regular (1-5 km):	9 dies
- Nombre de dies amb visibilitat dolenta (<1 km):	0 dies
- Nombre de dies amb boira:	1 dia

ESTAT DE LA MAR (a les 07 h TMG):

- Dies de mar plana:	2 dies
- Dies de mar arrissada:	14 dies
- Dies de marejol:	12 dies
- Dies de maror:	2 dies
- Dies de forta maror:	0 dies
- Dies de maregassa:	0 dies

Observadors: Marc Prohom i Joan C. Prohom

Estació Meteorològica del Masnou-Port / ABRIL 2006

								Observacions a les 07:00 TMG												
	T. màx.	Hora	T. mín	Hora	Oscil.	T. mitj.	P. / Tipus / Hora	T. S.	T. H.	Humitat	Ten. vap.	Evap.	P. atmos.	Vent	Raf. màx.	Dir.	Hora	Cel (octes)	Visibilitat	Estat mar
1	17,0	10:06	13,3	4:05	3,7	15,2		14,6	12,4	77%	12,79	2,6	1014,3	10, SSW	39	ENE	14:23	4, Ci, Cu	bona	arriçada
2	17,9	11:24	13,8	0:05	4,1	15,9		15,4	13,2	78%	13,64	2,4	1018,3	3, WSW	34	NE	18:10	1, Cu	bona	arriçada
3	18,0	11:21	12,7	22:48	5,3	15,4		16,0	13,4	74%	13,45	2,3	1022,0	0, calma	27	SSW	17:19	7, Ci, Cs	bona	plana
4	16,3	15:15	11,8	3:41	4,5	14,1		13,4	11,6	80%	12,29	2,3	1016,1	6, SE	13	NW	5:59	3, Ci, Cc	bona	plana
5	16,6	17:38	12,4	2:21	4,2	14,5		14,2	11,4	70%	11,33	2,8	1003,2	14, ENE	29	ENE	12:15	2, Cs	bona	marejol
6	14,7	0:01	11,9	4:10	2,8	13,3		12,8	11,4	84%	12,41	1,6	1008,5	10, ENE	23	ENE	10:24	7, Sc	bona	marejol
7	15,1	14:40	11,4	2:59	3,7	13,3		12,8	11,2	82%	12,11	2,3	1013,4	11, ENE	24	ENE	12:25	3, Cu, St	regular	arriçada
8	16,7	12:06	11,5	3:27	5,2	14,1		13,2	11,6	82%	12,74	1,7	1015,4	3, SW	24	S	15:34	8, Sc	regular	arriçada
9	17,2	13:36	12,6	5:28	4,6	14,9		13,8	12,0	81%	12,77	1,5	1012,2	5, WNW	16	SSW	7:58	4, Cu	regular	arriçada
10	15,7	7:58	11,9	23:59	3,8	13,8		14,4	13,0	84%	13,85	4,4	1012,5	11, NE	34	ENE	16:13	8, As	regular	marejol
Dèc	16,5		12,3		4,2	14,4	0,0 mm	14,1	12,1	79,2%	12,74	23,9	1013,6	7,3				4,7		
11	14,0	19:33	8,8	5:02	5,2	11,4		11,0	5,6	37%	5,03	4,3	1007,8	13, NW	29	NW	4:18	1, Cu	m. bona	arriçada
12	14,8	14:49	9,4	5:04	5,4	12,1		12,6	9,6	66%	9,87	3,1	1006,1	10, NE	29	ENE	13:25	5, Ci, Cu	bona	marejol
13	15,7	15:45	10,7	5:38	5,0	13,2		13,2	10,8	74%	11,22	3,2	1018,7	4, N	23	NW	5:25	2, Cu	bona	arriçada
14	16,2	6:44	11,7	3:52	4,5	14,0		16,0	12,6	63%	11,60	3,0	1015,4	6, W	48	SSW	11:35	2, Ci, Cs, Cu	bona	arriçada
15	18,1	21:20	13,4	5:25	4,7	15,8	2,5 / Pl, Tm / N	14,6	13,0	83%	13,79	2,0	1015,0	8, WSW	45	SSW	16:10	8, Cs, As	regular	marejol
16	17,4	9:15	12,5	5:24	4,9	15,0		15,6	13,8	79%	14,38	1,9	1020,0	7, NW	24	NE	0:55	3, Ci	bona	arriçada
17	18,2	13:11	13,8	2:30	4,4	16,0	1,1 / Pl / T	16,4	12,8	64%	11,93	3,5	1013,7	4, NE	31	NW	23:45	7, Cu, Sc	m. bona	arriçada
18	17,2	10:49	13,0	4:19	4,2	15,1		14,2	11,0	69%	10,88	2,9	1014,7	14, NNW	32	NW	0:05	1, Cu, Ac	m. bona	arriçada
19	16,4	13:02	12,2	4:49	4,2	14,3		14,6	12,6	78%	13,37	2,6	1016,4	8, NW	35	SSW	16:53	5, Ci	bona	arriçada
20	17,7	12:03	13,3	4:12	4,4	15,5		14,6	12,9	80%	13,53	2,1	1016,6	2, WSW	23	SSW	18:13	7, Cs, Ac, As	regular	marejol
Dèc	16,6		11,9		4,7	14,2	3,6 mm	14,3	11,5	69,3%	11,56	28,6	1014,4	7,6				4,1		
21	17,7	11:13	13,0	0:44	4,7	15,4		15,2	13,6	83%	14,33	1,1	1015,6	0, calma	23	NE	23:25	5, Ci, Ac, Sc	regular	arriçada
22	17,8	20:55	15,2	0:48	2,6	16,5		16,0	15,0	89%	16,24	4,1	1017,1	14, ENE	32	ENE	15:00	7, Cu, Sc	regular	marejol
23	18,1	0:55	14,7	5:32	3,4	16,4		15,4	11,8	63%	11,14	5,5	1016,2	8, NNE	34	ENE	10:05	8, Cu	bona	marejol
24	22,0	12:20	14,5	0:19	7,5	18,3		18,8	11,8	38%	8,24	6,8	1015,1	21, NE	55	NE	12:16	6, Ci, Cs	m. bona	marejol
25	21,6	10:40	14,4	2:16	7,2	18,0		18,0	10,8	35%	7,22	6,6	1015,4	8, NE	56	ENE	15:04	0	bona	maror
26	22,4	8:05	15,3	2:55	7,1	18,9		20,2	13,2	41%	9,70	5,1	1018,8	3, N	23	NNW	7:25	1, Ci	bona	maror
27	19,6	0:35	16,1	4:32	3,5	17,9	Ip. / Pl / T i N	17,2	14,4	73%	14,32	2,9	1016,6	3, SW	24	NW	20:32	8, Ac, As	regular	marejol
28	19,3	11:10	15,5	4:28	3,8	17,4	0,2 / Pl / N	17,8	15,4	76%	15,48	2,7	1014,1	6, E	24	NNW	4:55	3, Cu	bona	arriçada
29	18,4	8:29	13,3	5:35	5,1	15,9		15,1	10,5	53%	9,44	3,9	1012,3	13, NW	34	S	10:53	1, Cu	bona	marejol
30	17,5	11:13	13,0	4:39	4,5	15,3		14,6	10,8	60%	9,97	2,8	1012,8	8, NW	19	NNE	3:35	4, Cu	bona	marejol
31																				
Dèc	19,4		14,5		4,9	17,0	0,2	16,8	12,7	61,1%	11,31	41,5	1015,4	8,5				4,3		
TOTAL	17,51		12,90		4,6	15,21	3,8 mm	15,1	12,1	69,9%	11,97	94,0	1014,5	7,8	56	ENE	dia 25	4,4		

* Mar de fons

Ràfega màxima de 0 a 24h

Temperatures (°C), Precipitació i Evaporació Potencial (mm), Vent (km/h), Pressió atmosfèrica (mb) i Estat del Cel (octes)

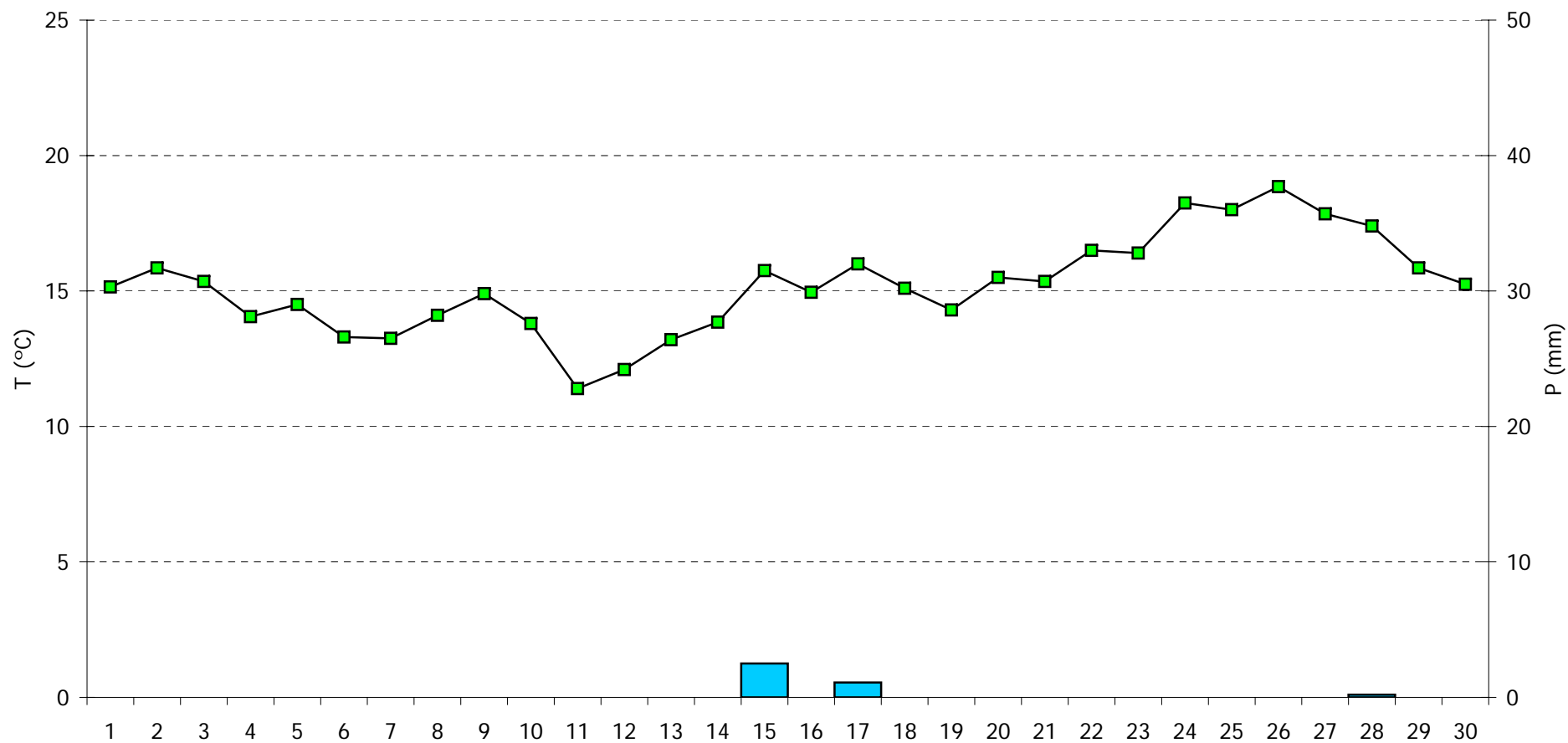
Simbologia tipus de núvols: Ci, Cirrus / Cc, Cirrocumulus / Cs, Cirrostratus / Ac, Altcumulus / As, Altostratus / Ns, Nimbostratus / Sc, Stratocumulus / St, Stratus / Cu, Cumulus / Cb, Cumulonimbus

M, matí (07-13h) / T, tarda (13-18h) / N, nit (18-07h)

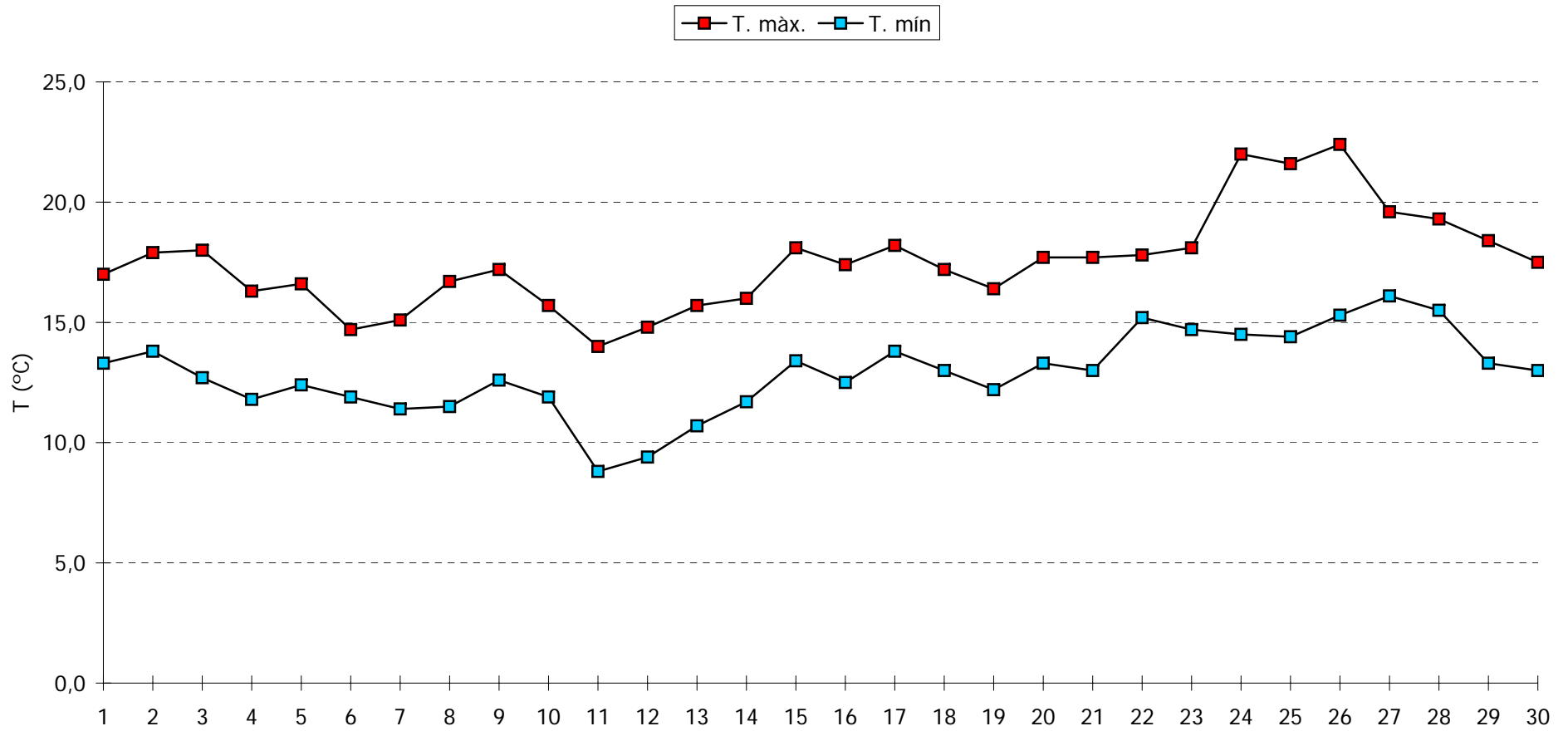
Pl, pluja / Tm, tempesta / Ne, neu / An, aigua neu / Cl, calamarsa / Pd, pedra

n.d., dada no disponible

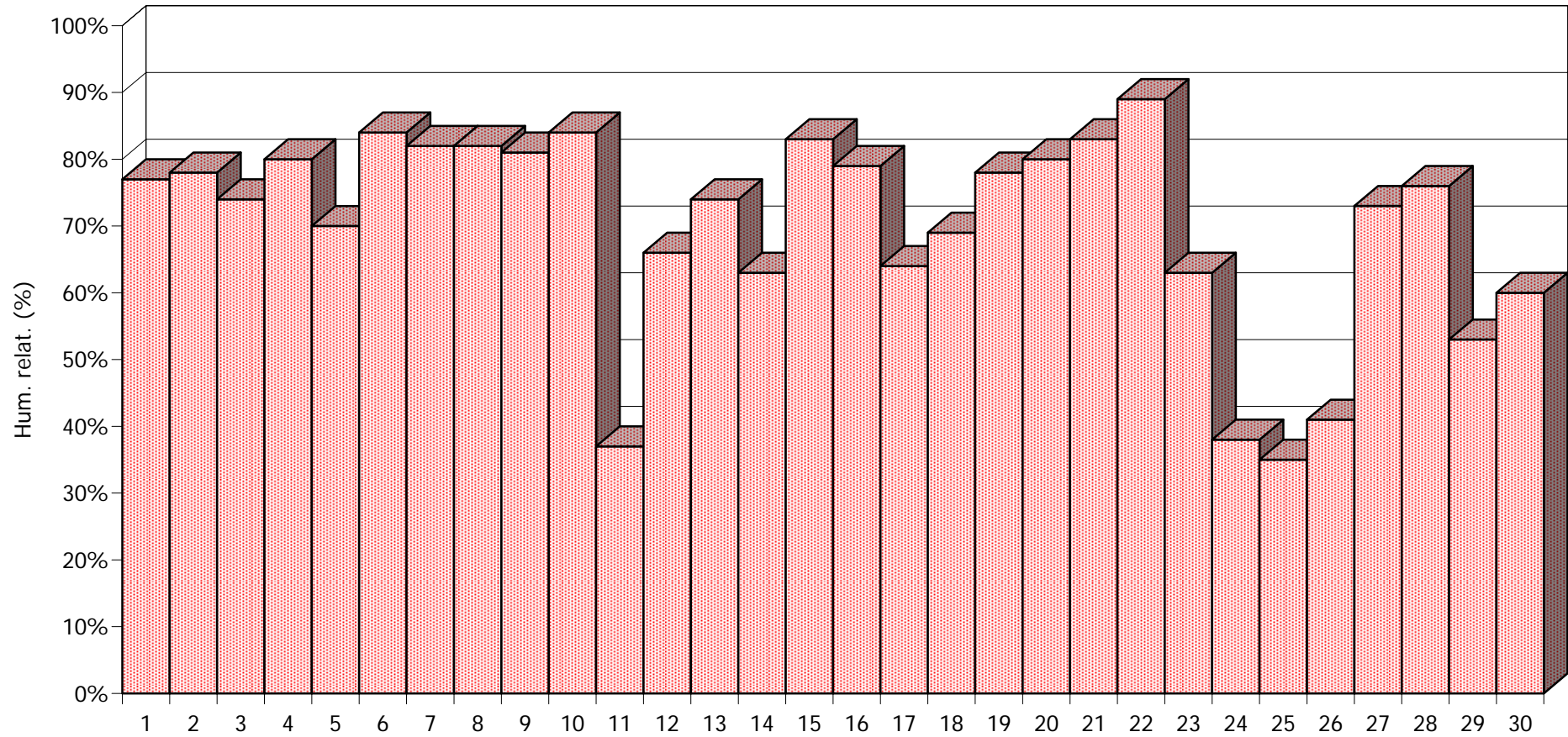
ABRIL 2006 - Meteorograma



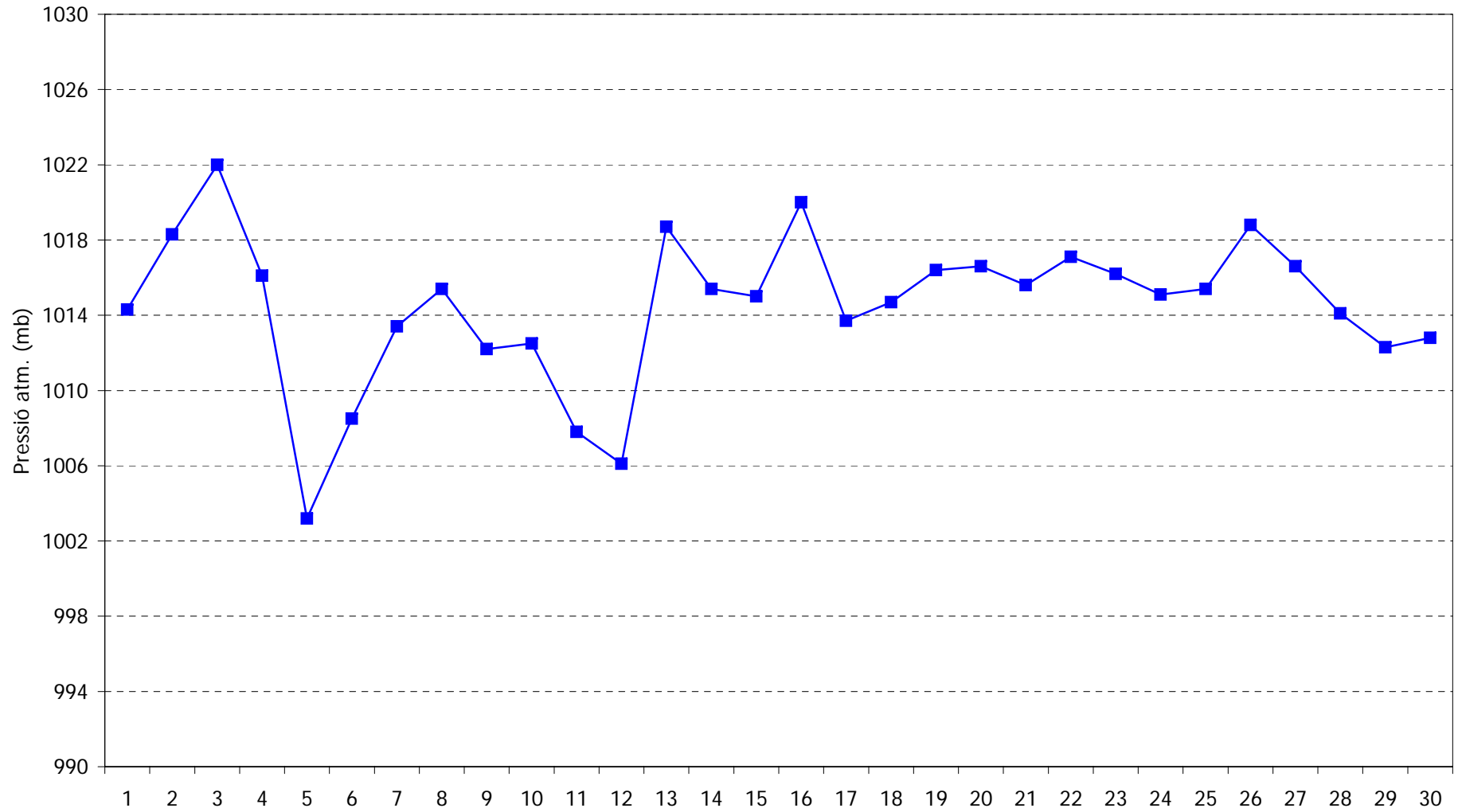
ABRIL 2006 - Comportament de les temperatures



ABRIL 2006 - Comportament de la humitat a les 07:00h TMG



MARÇ 2006 - Pressió atmosfèrica a les 07:00h TMG



ABRIL 2006 - Cops màxims de vent

