

ESTACIÓ METEOROLÒGICA DEL MASNOU - PORT

ABRIL 2005

DADES TÈRMiques:

- Temperatura màxima absoluta:	22,2°C el dia 30
- Temperatura màxima més baixa:	13,0°C el dia 9
- Temperatura mínima absoluta:	7,0°C el dia 10
- Temperatura mínima més alta:	16,2°C el dia 30
- Mitjana de les temperatures màximes:	16,8°C
- Mitjana de les temperatures mínimes:	11,6°C
- Mitjana tèrmica mensual:	14,2°C
- Oscil.lació tèrmica extrema mensual:	15,2°C
- Mitjana mensual de les oscil.lacions diàries:	5,3°C

DADES HÍDRiques:

- Humitat més alta assolida a les 07 h TMG:	91% el dia 24
- Humitat més baixa assolida a les 07 h TMG:	25% el dia 10
- Mitjana mensual d'humitat a les 07 h TMG:	63,7%
- Precipitació mensual total:	13,5 mm
- Dies de precipitació apreciable:	4 dies
- Evaporació mensual total:	113,5 mm
- Dies de tempesta:	1 dia
- Dies de calamarsa o pedra:	0 dies
- Dies de neu o aigüaneu:	0 dies
- Màxima precipitació en 24 hores:	12,4 mm (el dia 8)

DADES EÒLIQUES:

- Ràfaga de vent màxima mensual:	66 km/h el dia 19 (WSW)
- Dies de vent fort (≥ 50 km/h):	8 dies
- Direcció del vent dominant a les 07 h TMG:	Calma (5 dies)
- Direcció del vent en el dia de més pluja:	NE (el dia 8)
- Dies de calma a les 07 h TMG:	5 dies

PRESSIÓ ATMOSFÈRICA

- Pressió atmosfèrica més elevada:	1030,3 hPa el dia 5
- Pressió atmosfèrica més baixa:	1000,7 hPa el dia 18
- Mitjana de la pressió atmosfèrica a les 07h TMG:	1015,8 hPa

ESTAT DEL CEL (a les 07 h TMG):

- Nombre de dies amb cel serè (0 a 1 octa):	9 dies
- Nombre de dies amb cel cobert (7 a 8 octes):	6 dies
- Mitjana mensual de cobertura del cel a les 07h :	3,4 octes

VISIBILITAT (a les 07 h TMG):

- Nombre de dies amb visibilitat bona (>5 km):	21 dies
- Nombre de dies amb visibilitat regular (1-5 km):	9 dies
- Nombre de dies amb visibilitat dolenta (<1 km):	0 dies
- Nombre de dies amb boira:	0 dies

ESTAT DE LA MAR (a les 07 h TMG):

- Dies de mar plana:	0 dies
- Dies de mar arrissada:	7 dies
- Dies de marejol:	17 dies
- Dies de maror:	6 dies
- Dies de forta maror:	0 dies
- Dies de maregassa:	0 dies

Observadors: Marc Prohom i Joan C. Prohom

Estació Meteorològica del Masnou-Port / ABRIL 2005

								Observacions a les 07:00 TMG												
	T. màx.	Hora	T. mín	Hora	Oscil.	T. mitj.	P. / Tipus / Hora	T. S.	T. H.	Humitat	Ten. vap.	Evap.	P. atmos.	Vent	Raf. màx.	Dir.	Hora	Cel (octes)	Visibilitat	Estat mar
1	17,0	8:22	12,0	0:24	5,0	14,5		14,2	10,4	59%	9,23	2,9	1021,5	13, NW	29	S	13:06	2, Ci, Cu	bona	arriçada
2	15,2	12:36	11,8	1:25	3,4	13,5		13,8	11,0	60%	10,08	3,4	1021,0	19, NE	51	NE	12:04	7, As	bona	marejol
3	15,7	9:54	12,5	5:26	3,2	14,1		13,4	12,0	85%	13,06	2,3	1022,6	6, NE	43	NE	17:00	2, Ci, Cu	bona	maror
4	15,1	7:49	12,2	3:07	2,9	13,7		14,4	11,4	67%	10,99	3,1	1025,0	14, NE	50	ENE	15:51	2, Ci, Cu	bona	maror
5	15,8	15:00	11,3	4:05	4,5	13,6		13,8	11,2	71%	11,20	2,3	1028,6	3, WNW	16	NW	3:48	2, Ci	regular	maror
6	14,8	15:27	11,3	4:23	3,5	13,1		13,6	10,6	67%	10,43	2,8	1027,3	11, WSW	43	S	13:14	3, Ci, Cu	regular	marejol
7	15,7	15:19	11,6	4:53	4,1	13,7		14,4	12,2	76%	12,46	1,4	1018,0	5, W	26	S	12:26	5, Cu	regular	marejol
8	14,5	10:55	8,8	22:25	5,7	11,7	12,4 / Pl, Tm / M-T-N	13,0	11,6	84%	12,57	2,1	1007,5	0, calma	45	ENE	20:14	7, Sc	regular	marejol
9	13,0	7:45	8,0	6:24	5,0	10,5		8,2	5,0	57%	6,16	6,8	1013,5	5, W	51	NE	15:25	5, Cu, Cb	m. bona	marejol
10	18,5	13:21	7,0	1:49	11,5	12,8		10,4	4,2	25%	3,15	9,5	1017,6	14, WSW	60	NNW	8:22	1, Cu	m. bona	marejol
Dèc	15,5		10,7		4,9	13,1	12,4 mm	12,9	10,0	65,1%	9,93	36,6	1020,3	9,0				3,6		
11	15,1	7:43	10,8	4:49	4,3	13,0		12,8	7,6	42%	6,20	3,9	1013,5	0, calma	32	SSE	13:17	3, Ci, Cu	m. bona	maror
12	15,1	15:05	10,6	4:45	4,5	12,9		12,8	8,6	54%	7,98	3,0	1018,9	10, NW	23	ENE	9:53	1, Cu	bona	maror
13	16,1	10:18	10,8	3:02	5,3	13,5		13,6	10,0	61%	9,50	2,1	1016,1	5, NW	14	WNW	0:55	1, St	bona	marejol
14	16,3	13:53	10,5	5:13	5,8	13,4	0,3 / Pl / N	13,6	11,0	71%	11,05	1,7	1010,4	8, W	29	SSW	18:23	2, Cu	regular	arriçada
15	14,2	7:42	10,1	23:34	4,1	12,2	0,3 / Pl / M, T, N	13,6	12,4	86%	13,06	2,0	1005,3	5, WSW	35	NE	8:18	8, Ns	regular	marejol
16	17,6	12:55	7,9	4:54	9,7	12,8	0,5 / Pl / T	10,4	7,0	59%	7,44	7,8	1007,0	8, SSE	60	WSW	14:01	4, Ci, Cu	m. bona	arriçada
17	20,7	15:04	8,7	5:06	12,0	14,7		12,0	6,8	41%	5,75	6,9	1007,6	13, WSW	55	SSW	16:25	1, Ci, Cu	m. bona	marejol
18	17,3	23:01	12,6	0:02	4,7	15,0	Ip. / Pl / T	14,6	10,0	53%	8,80	3,0	1004,8	5, W	50	NE	18:07	7, As	bona	marejol
19	21,3	14:43	12,0	3:22	9,3	16,7		14,3	8,7	42%	7,00	14,0	1009,5	16, SW	66	WSW	15:20	1, Cu	m. bona	marejol
20	15,9	8:35	11,9	4:05	4,0	13,9		13,4	9,0	52%	7,99	2,8	1013,7	8, WNW	35	ENE	12:35	4, Cu, Cb	m. bona	marejol
Dèc	17,0		10,6		6,4	13,8	1,1 mm	13,1	9,1	56,1%	8,48	47,2	1010,7	7,8				3,2		
21	15,8	13:08	12,0	1:59	3,8	13,9		13,8	11,0	70%	10,96	2,6	1014,5	4, NW	26	S	15:46	6, As	m. bona	marejol
22	16,3	12:47	13,8	3:36	2,5	15,1		14,6	13,4	87%	14,46	2,5	1014,7	13, ENE	18	ENE	7:24	7, As	regular	marejol
23	17,2	7:25	12,3	4:14	4,9	14,8		16,2	13,0	67%	12,33	1,6	1013,1	0, calma	26	ENE	19:45	3, Cu	regular	arriçada
24	17,0	21:09	14,7	4:24	2,3	15,9		15,0	14,2	91%	15,51	0,7	1008,2	5, ENE	40	S	16:34	8, St, Sc	regular	marejol
25	16,8	11:22	12,3	5:03	4,5	14,6		16,2	13,6	73%	13,44	3,3	1015,0	5, E	31	NE	1:15	1, Ci	bona	maror
26	16,9	9:10	12,7	3:08	4,2	14,8		15,2	12,5	71%	12,73	3,5	1020,3	4, WNW	35	S	16:59	1, Cu	bona	marejol
27	18,0	14:58	12,9	3:54	5,1	15,5		16,2	13,5	71%	12,73	2,2	1019,7	11, ENE	18	ENE	10:23	1, Ci, Cu	bona	marejol
28	19,6	13:46	13,6	4:02	6,0	16,6		17,2	13,6	64%	12,55	4,2	1021,1	0, calma	14	SW	10:09	1, Ci	bona	arriçada
29	19,9	7:23	13,7	4:31	6,2	16,8		18,2	13,6	56%	11,70	5,0	1020,6	0, calma	13	ENE	9:59	2, Ci	bona	arriçada
30	22,2	7:43	16,2	21:49	6,0	19,2		19,6	14,0	50%	11,40	4,1	1016,8	4, W	28	SSW	10:55	3, Ci, Cu	bona	arriçada
31																				
Dèc	18,0		13,4		4,6	15,7	0,0 mm	16,2	13,2	70,0%	12,98	29,7	1016,4	4,6				3,3		
TOTAL	16,82		11,55		5,3	14,19	13,5 mm	14,1	10,8	63,7%	10,40	113,5	1015,8	7,1	66	WSW	19	3,4		

* Mar de fons

Ràfega màxima de 0 a 24h

Temperatures (°C), Precipitació i Evaporació Potencial (mm), Vent (km/h), Pressió atmosfèrica (mb) i Estat del Cel (octes)

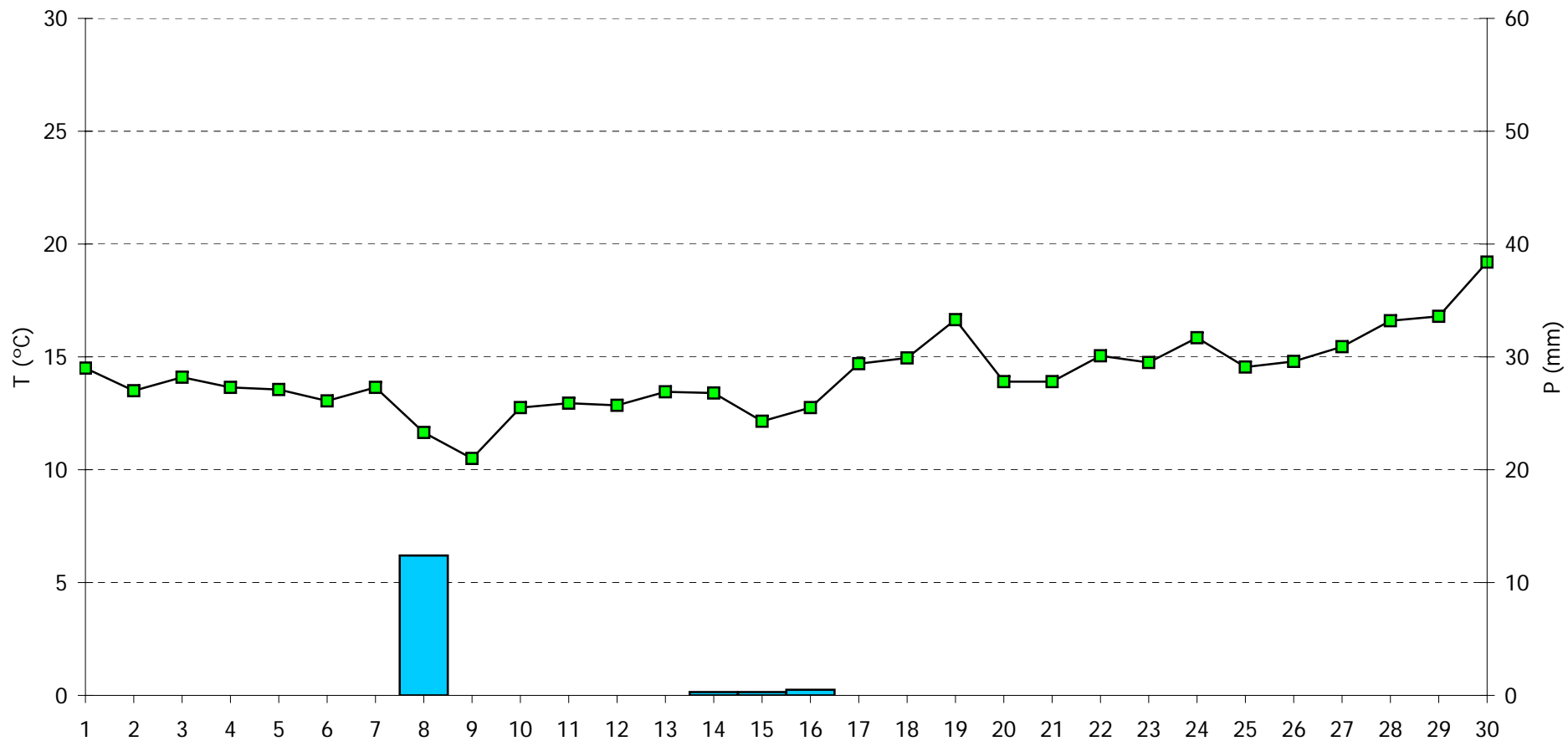
Simbologia tipus de núvols: Ci, Cirrus / Cc, Cirrocumulus / Cs, Cirrostratus / Ac, Altcumulus / As, Altostratus / Ns, Nimbostratus / Sc, Stratocumulus / St, Stratus / Cu, Cumulus / Cb, Cumulonimbus

M, matí (07-13h) / T, tarda (13-18h) / N, nit (18-07h)

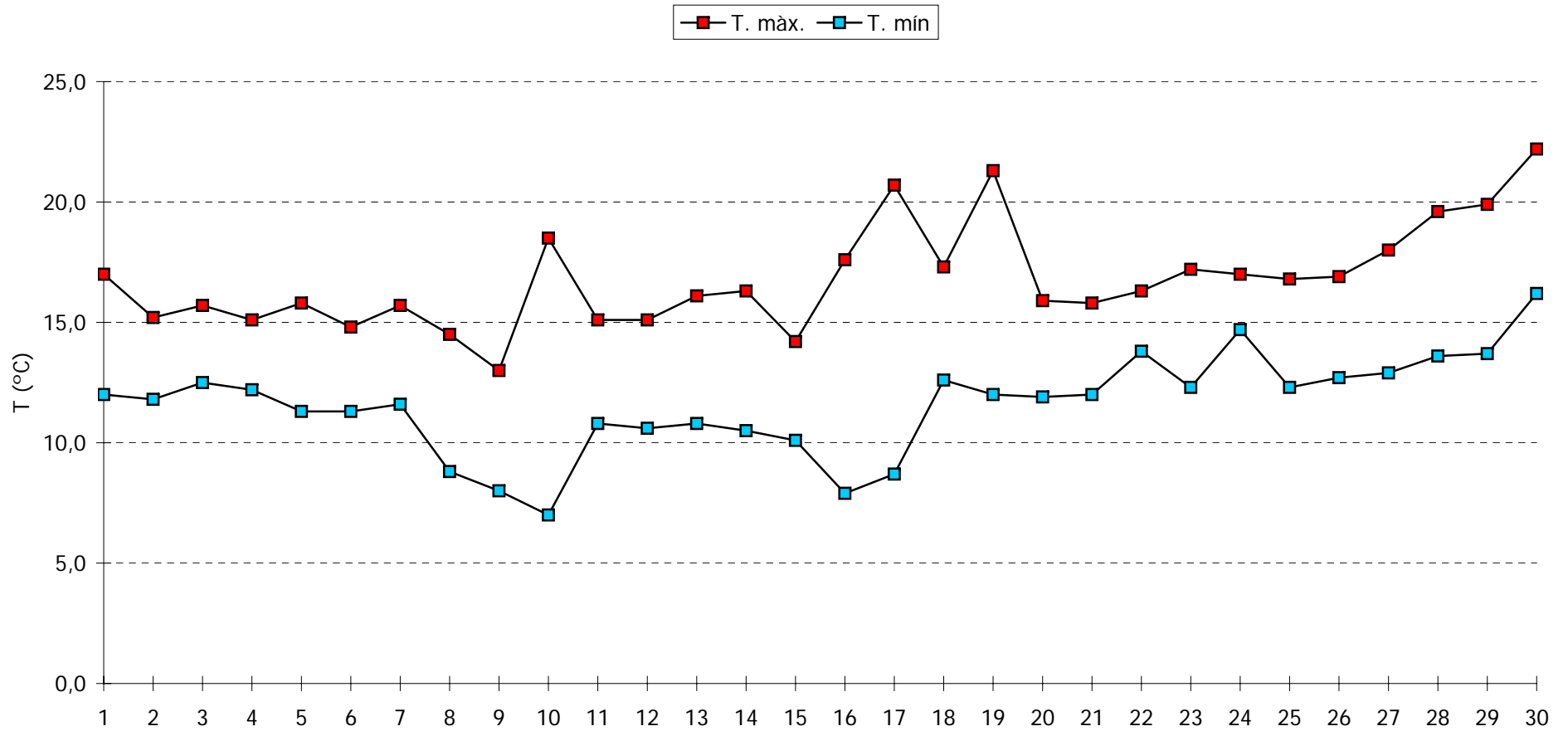
Pl, pluja / Tm, tempesta / Ne, neu / An, aigüaneu / Cl, calamarsa / Pd, pedra

n.d., dada no disponible

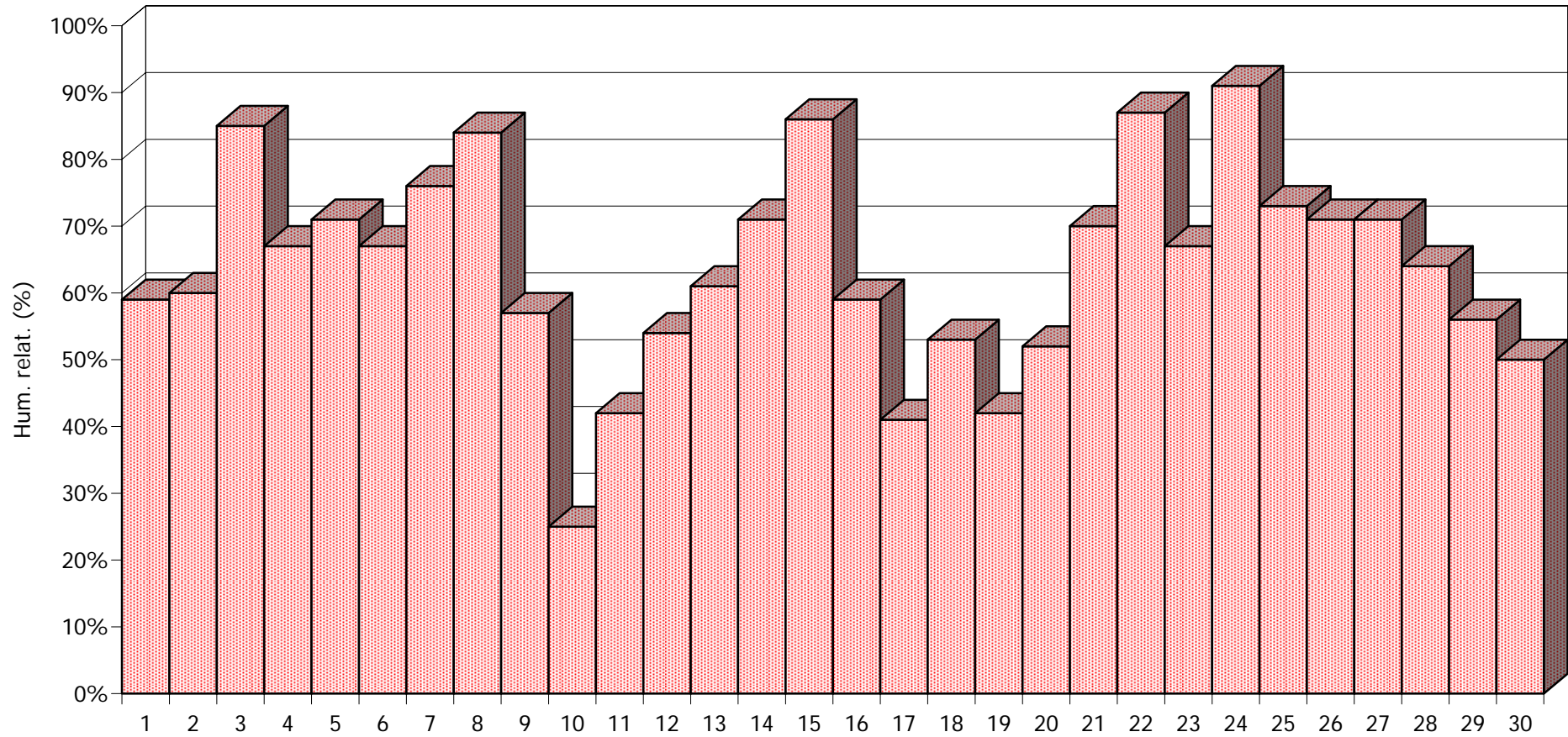
ABRIL 2005 - Meteograma



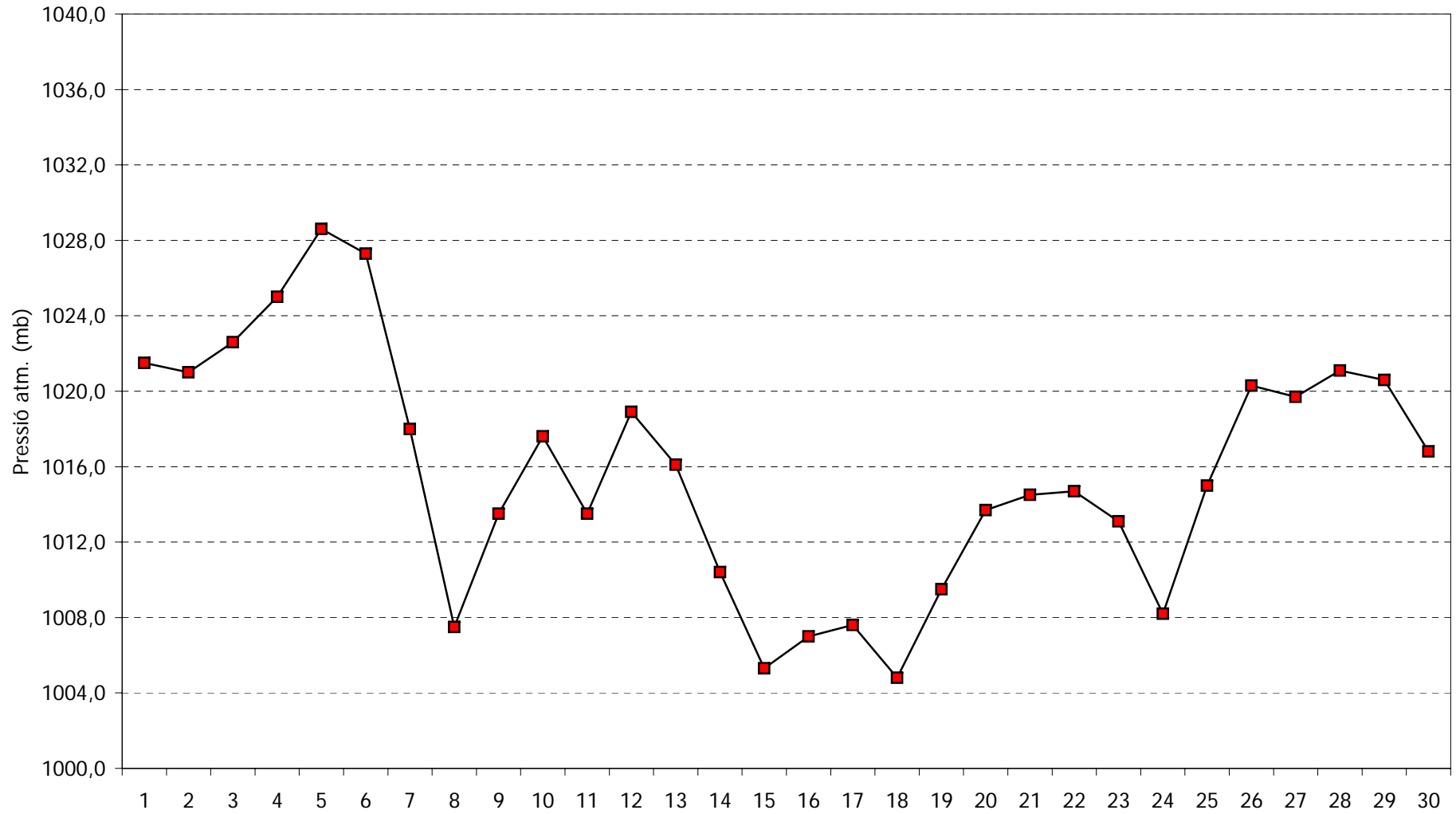
ABRIL 2005 - Comportament de les temperatures



ABRIL 2005 - Comportament de la humitat a les 07:00h TMG



ABRIL 2005 - Pressió atmosfèrica a les 07:00h TMG



ABRIL 2005 - Cops màxims de vent

