

ESTACIÓ METEOROLÒGICA DEL MASNOU - PORT

MAIG 2005

DADES TÈRMiques:

- Temperatura màxima absoluta:	23,2°C els dies 29 i 30
- Temperatura màxima més baixa:	15,5°C el dia 17
- Temperatura mínima absoluta:	11,7°C el dia 18
- Temperatura mínima més alta:	19,5°C el dia 30
- Mitjana de les temperatures màximes:	19,9°C
- Mitjana de les temperatures mínimes:	15,6°C
- Mitjana tèrmica mensual:	17,7°C
- Oscil.lació tèrmica extrema mensual:	11,5°C
- Mitjana mensual de les oscil.lacions diàries:	4,3°C

DADES HÍDRiques:

- Humitat més alta assolida a les 07 h TMG:	94% el dia 3
- Humitat més baixa assolida a les 07 h TMG:	52% el dia 12
- Mitjana mensual d'humitat a les 07 h TMG:	73,6%
- Precipitació mensual total:	66,2 mm
- Dies de precipitació apreciable:	8 dies
- Evaporació mensual total:	92,9 mm
- Dies de tempesta:	3 dies
- Dies de calamarsa o pedra:	0 dies
- Dies de neu o aiguaneu:	0 dies
- Màxima precipitació en 24 hores:	32,6 mm (el dia 16)

DADES EÒLIQUES:

- Ràfaga de vent màxima mensual:	50 km/h el dia 17 (NNE)
- Dies de vent fort (≥ 50 km/h):	1 dia
- Direcció del vent dominant a les 07 h TMG:	ENE (7 dies)
- Direcció del vent en el dia de més pluja:	NW (el dia 16)
- Dies de calma a les 07 h TMG:	4 dies

PRESSIÓ ATMOSFÈRICA

- Pressió atmosfèrica més elevada:	1024,7 hPa el dia 24
- Pressió atmosfèrica més baixa:	1007,2 hPa el dia 17
- Mitjana de la pressió atmosfèrica a les 07h TMG:	1018,0 hPa

ESTAT DEL CEL (a les 07 h TMG):

- Nombre de dies amb cel serè (0 a 1 octa):	8 dies
- Nombre de dies amb cel cobert (7 a 8 octes):	6 dies
- Mitjana mensual de cobertura del cel a les 07h :	4,0 octes

VISIBILITAT (a les 07 h TMG):

- Nombre de dies amb visibilitat bona (>5 km):	21 dies
- Nombre de dies amb visibilitat regular (1-5 km):	9 dies
- Nombre de dies amb visibilitat dolenta (<1 km):	1 dies
- Nombre de dies amb boira:	1 dia

ESTAT DE LA MAR (a les 07 h TMG):

- Dies de mar plana:	2 dies
- Dies de mar arissada:	11 dies
- Dies de marejol:	18 dies
- Dies de maror:	0 dies
- Dies de forta maror:	0 dies
- Dies de maregassa:	0 dies

Observadors: Marc Prohom i Joan C. Prohom

Estació Meteorològica del Masnou-Port / MAIG 2005

								Observacions a les 07:00 TMG												
	T. màx.	Hora	T. mín	Hora	Oscil.	T. mitj.	P. / Tipus / Hora	T. S.	T. H.	Humitat	Ten. vap.	Evap.	P. atmos.	Vent	Raf. màx.	Dir.	Hora	Cel (octes)	Visibilitat	Estat mar
1	21,1	12:16	15,3	2:55	5,8	18,2	Ip. / Pl / N	17,6	14,2	67%	13,48	3,1	1016,9	7, ENE	14	ENE	16:20	3, Ci, Cs	bona	arriçada
2	20,3	19:35	16,5	0:18	3,8	18,4	7,0 / Pl / T i N	17,6	15,8	82%	16,50	1,6	1018,8	21, ENE	31	NE	17:31	7, As, Cu, Sc	bona	marejol
3	20,2	11:52	16,9	4:42	3,3	18,6	0,2 / Pl / M	17,2	16,6	94%	18,44	2,1	1019,2	5, SSW	35	NE	18:11	6, Cu	regular	marejol
4	20,3	11:58	16,2	4:03	4,1	18,3		18,2	15,6	74%	15,46	2,7	1019,7	5, WSW	29	S	14:37	5, Cu, Ac, As	regular	arriçada
5	18,2	7:43	15,1	23:59	3,1	16,7	0,1 / Pl, Tm / T	16,6	14,2	74%	13,97	4,2	1017,0	14, SSW	31	SSW	6:47	6, Cu, Sc	m. Bona	marejol
6	18,2	14:23	13,3	4:51	4,9	15,8		17,8	15,0	72%	14,67	3,1	1020,4	8, NE	27	SW	5:55	1, Ci	m. Bona	marejol
7	18,8	15:38	13,7	4:16	5,1	16,3		17,0	14,2	72%	13,94	2,5	1019,9	11, ENE	19	ENE	11:00	1, Cu	bona	marejol
8	19,8	10:48	14,3	4:55	5,5	17,1		18,0	15,6	78%	16,09	3,4	1014,5	14, ENE	23	ESE	13:41	1, Cu	bona	marejol
9	19,1	10:55	15,3	4:52	3,8	17,2	Ip. / Pl / N	18,0	13,8	59%	12,17	2,7	1013,0	5, SSW	29	NE	20:21	6, Ac, As	bona	marejol
10	19,8	9:57	15,8	23:22	4,0	17,8		18,2	16,2	80%	16,71	1,8	1011,7	0, calma	32	ENE	13:46	6, Cs	bona	arriçada
Dèc	19,6		15,2		4,3	17,4	7,3 mm	17,6	15,1	75,2%	15,14	27,2	1017,1	9,0				4,2		
11	18,6	7:08	15,3	4:39	3,3	17,0		17,8	16,2	84%	17,11	3,5	1015,4	5, E	34	ENE	17:09	1, Cu	regular	arriçada
12	19,7	7:25	15,1	3:13	4,6	17,4		18,6	13,4	52%	11,14	2,4	1012,3	14, NE	31	ENE	11:23	4, Ci, Ac	bona	marejol
13	18,9	12:05	14,9	4:00	4,0	16,9	0,7 / Pl / N	17,4	15,6	82%	16,29	2,8	1014,8	7, SSW	35	W	22:21	4, Ci, Cu	regular	arriçada
14	21,3	8:46	15,6	4:30	5,7	18,5		18,4	14,7	65%	13,75	2,8	1016,4	10, NW	27	SW	0:50	1, Cu	m. Bona	marejol
15	19,3	12:45	15,0	4:31	4,3	17,2	2,0 / Pl / M	19,0	16,6	77%	16,91	4,9	1019,2	4, W	29	SSW	21:55	3, Ci, Cs	bona	marejol
16	18,1	14:58	14,6	5:16	3,5	16,4	32,6 / Pl, Tm / N	14,8	12,4	74%	12,53	3,4	1013,9	17, NNE	47	NW	1:27	7, As, Cs	m. Bona	marejol
17	15,5	4:45	12,0	5:55	3,5	13,8	21,9 / Pl / M i T	12,8	11,4	84%	12,41	2,3	1007,2	10, NNE	50	NNE	3:47	7, Ns, Cb, Cu	bona	marejol
18	18,3	16:25	11,7	4:00	6,6	15,0		15,4	12,0	64%	11,19	3,6	1018,1	17, NNW	31	SSW	14:00	1, Ci	m. Bona	marejol
19	19,4	14:16	14,2	4:22	5,2	16,8		18,6	16,4	79%	16,92	3,6	1024,4	0, calma	23	S	17:25	2, Cu	bona	arriçada
20	19,5	18:06	15,2	3:45	4,3	17,4		18,1	14,9	69%	14,32	4,0	1021,2	18, SSW	40	SSW	11:49	4, Ci, Cs	regular	marejol
Dèc	18,9		14,4		4,5	16,6	57,2 mm	17,1	14,4	73,0%	14,26	33,3	1016,3	9,2				3,4		
21	21,5	12:34	16,4	4:32	5,1	19,0		19,0	15,0	63%	13,84	2,0	1019,0	4, WSW	24	NE	23:55	5, Ci, Cc	bona	arriçada
22	19,9	11:14	16,9	3:24	3,0	18,4	1,7 / Pl, Tm / N	18,0	16,2	82%	16,92	2,9	1013,0	18, ENE	39	ENE	15:00	3, Cu, Ac	bona	marejol
23	19,4	9:25	16,3	2:00	3,1	17,9		17,2	12,4	53%	10,40	3,9	1020,1	10, WNW	26	E	18:32	6, Ci, Ac, Cu	bona	marejol
24	20,1	7:25	16,5	23:36	3,6	18,3		18,3	15,7	75%	15,77	3,2	1024,7	9, SSW	42	S	13:20	5, Cu, Ci	bona	marejol
25	21,0	7:09	15,9	4:17	5,1	18,5		20,2	17,2	73%	17,27	3,0	1024,6	0, calma	18	ENE	10:36	1, Ci	bona	arriçada
26	19,6	6:37	15,7	4:45	3,9	17,7		19,0	16,6	77%	16,91	2,1	1023,0	5, ENE	14	ENE	8:18	7, St	dolenta	arriçada
27	22,1	13:31	14,7	3:47	7,4	18,4		19,8	16,2	66%	15,24	4,0	1019,7	6, ENE	13	WNW	3:44	1, Ci	regular	arriçada
28	21,6	10:15	17,7	3:45	3,9	19,7		20,6	18,6	82%	19,89	2,6	1019,3	5, ENE	34	ENE	10:26	2, Ci	bona	plana
29	23,2	13:10	18,1	1:53	5,1	20,7		21,0	18,6	79%	19,64	3,2	1018,5	0, calma	13	NW	1:54	2, Ci, Ac	regular	plana
30	23,2	10:46	19,5	4:32	3,7	21,4		20,4	17,0	69%	16,53	3,0	1020,0	5, SW	26	S	18:13	8, As, Ac	regular	arriçada
31	20,9	15:40	19,0	23:59	1,9	20,0		19,8	17,8	80%	18,47	2,5	1022,0	7, WSW	39	SSW	12:54	8, As, Ac	regular	marejol
Dèc	21,1		17,0		4,2	19,1	1,7 mm	19,4	16,5	72,6%	16,70	32,4	1020,4	7,2				4,4		
TOTAL	19,90		15,57		4,3	17,74	66,2 mm	18,1	15,4	73,6%	15,32	92,9	1018,0	8,5	50	NNE	17	4,0		

* Mar de fons

Ràfega màxima de 0 a 24h

Temperatures (°C), Precipitació i Evaporació Potencial (mm), Vent (km/h), Pressió atmosfèrica (mb) i Estat del Cel (octes)

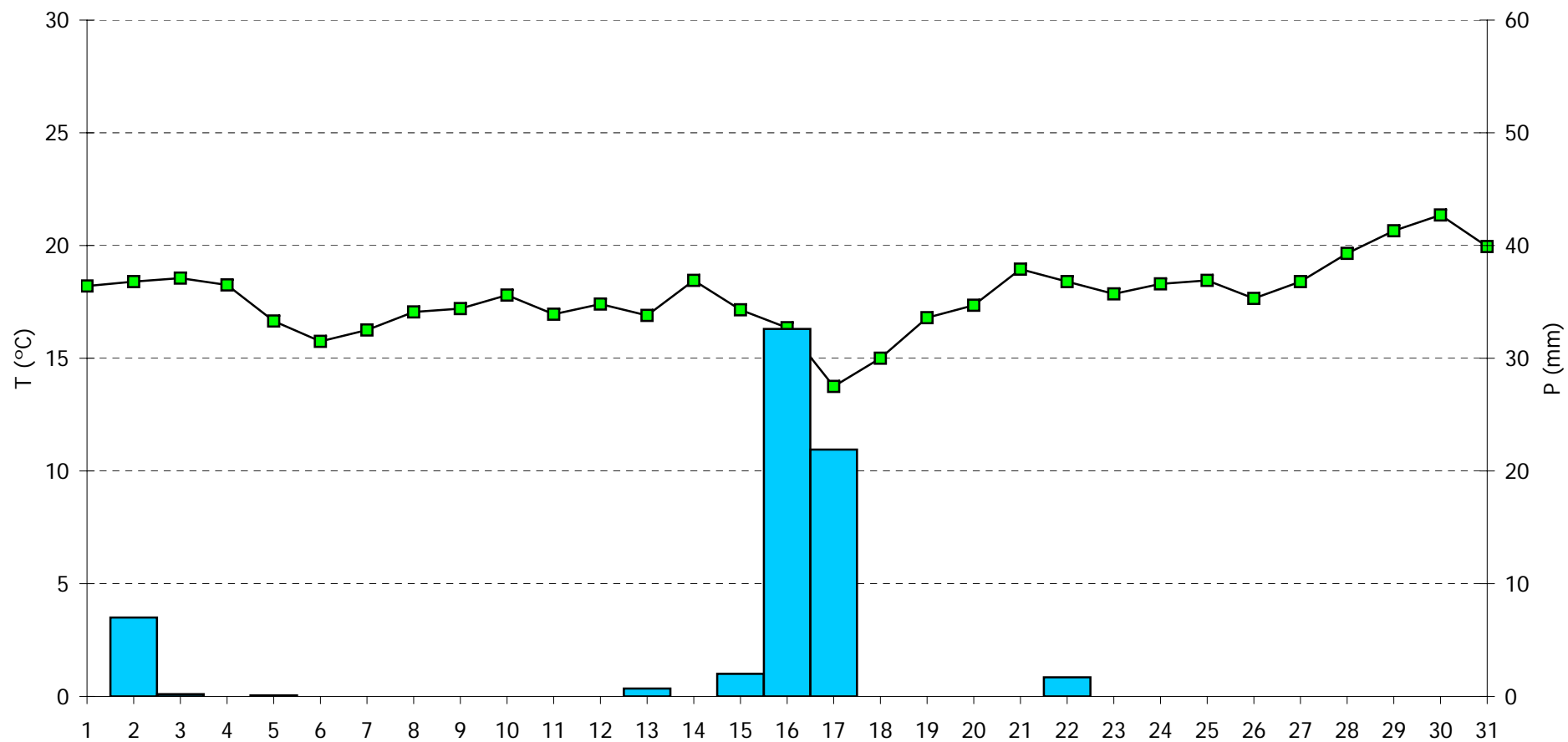
Simbologia tipus de núvols: Ci, Cirrus / Cc, Cirrocumulus / Cs, Cirrostratus / Ac, Altcumulus / As, Altostratus / Ns, Nimbostratus / Sc, Stratocumulus / St, Stratus / Cu, Cumulus / Cb, Cumulonimbus

M, matí (07-13h) / T, tarda (13-18h) / N, nit (18-07h)

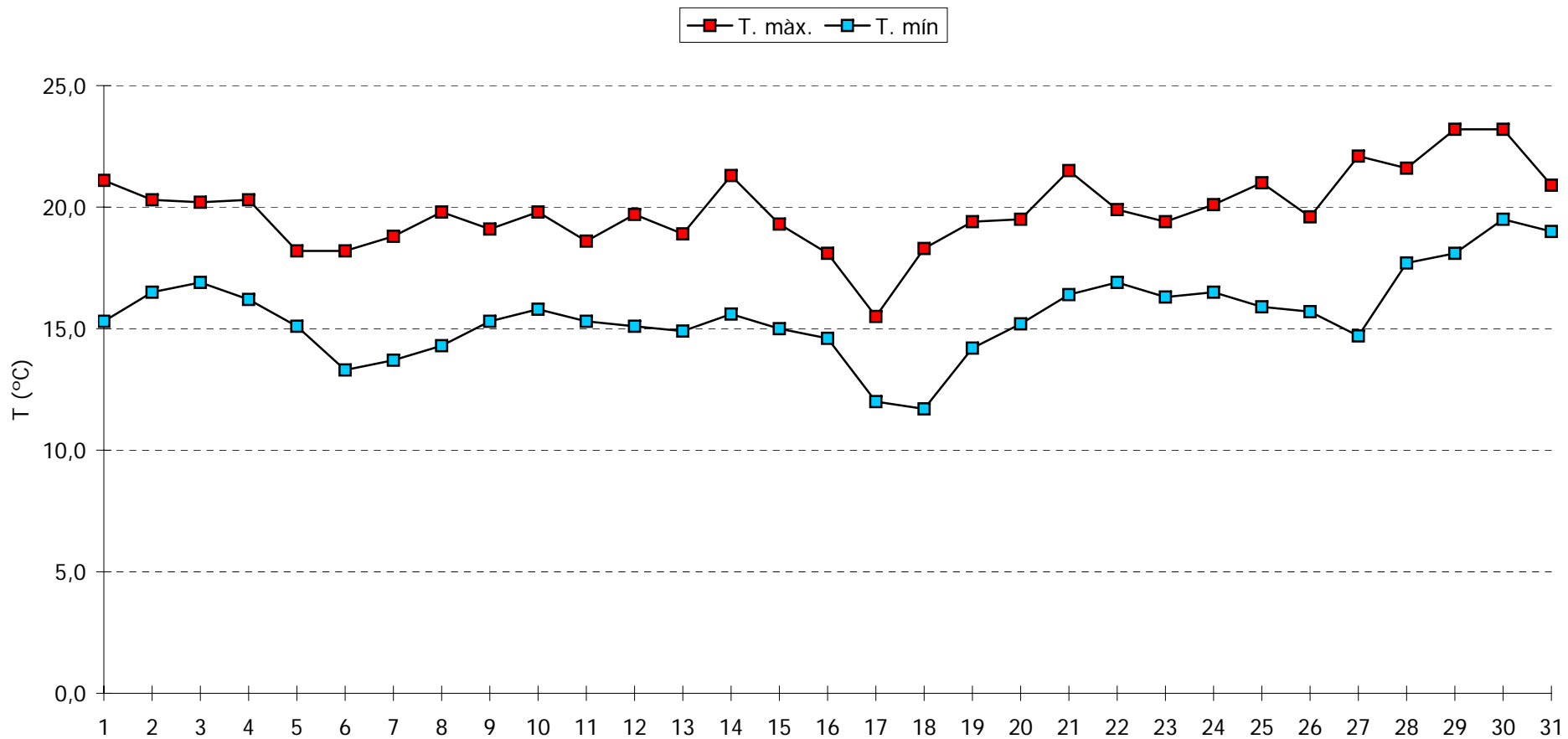
Pl, pluja / Tm, tempesta / Ne, neu / An, aigua neu / Cl, calamarsa / Pd, pedra

n.d., dada no disponible

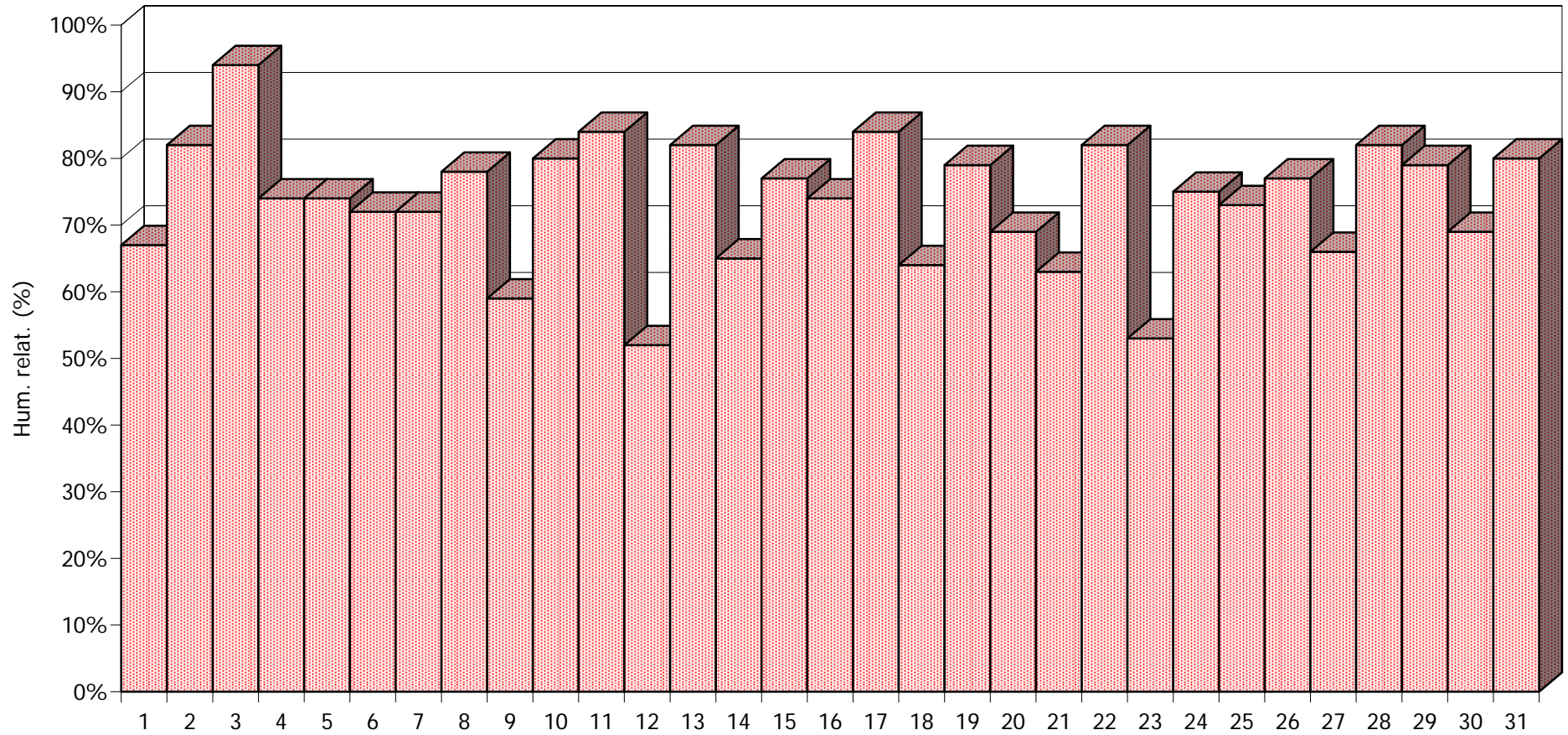
MAIG 2005 - Meteograma



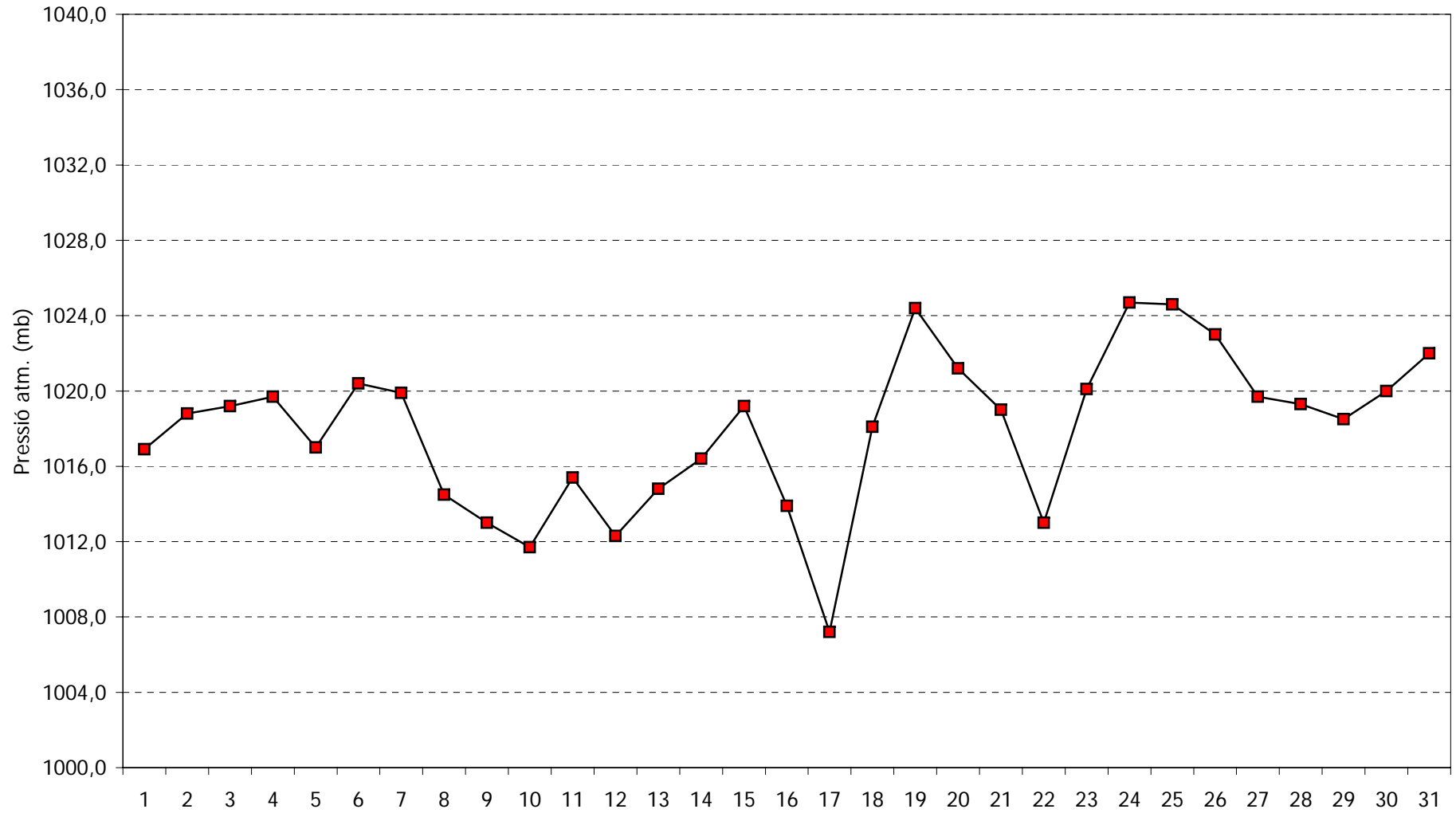
MAIG 2005 - Comportament de les temperatures



MAIG 2005 - Comportament de la humitat a les 07:00h TMG



MAIG 2005 - Pressió atmosfèrica a les 07:00h TMG



MAIG 2005 - Cops màxims de vent

