

# ESTACIÓ METEOROLÒGICA DEL MASNOU - PORT

## AGOST 2007

### DADES TÈRMiques:

- Temperatura màxima absoluta:	29.2°C el dia 28
- Temperatura màxima més baixa:	21.3°C el dia 22
- Temperatura mínima absoluta:	16.5°C el dia 12
- Temperatura mínima més alta:	23.6°C el dia 29
- Mitjana de les temperatures màximes:	25.7°C (-1.0°C)*
- Mitjana de les temperatures mínimes:	20.9°C (-1.2°C)*
- Mitjana tèrmica mensual:	23.3°C (-1.1°C)*
- Oscil.lació tèrmica extrema mensual:	12.7°C
- Mitjana mensual de les oscil.lacions diàries:	4.8°C

### DADES HÍDRiques:

- Humitat més alta assolida a les 07 h TMG:	90% el dia 12
- Humitat més baixa assolida a les 07 h TMG:	39% el dia 25
- Mitjana mensual d'humitat a les 07 h TMG:	69.3%
- Precipitació mensual total:	110.7 mm
- Dies de precipitació apreciable:	12 dies
- Evaporació mensual total:	146.0 mm
- Dies de tempesta:	8 dies
- Dies de calamarsa o pedra:	0 dies
- Dies de neu o aigüaneu:	0 dies
- Màxima precipitació en 24 hores:	53.0 mm (el dia 12)

### DADES EÒLIQUES:

- Ratxa de vent màxima mensual:	62 km/h dia 12 (NNW)
- Dies de vent fort ( $\geq 50$ km/h):	5 dies
- Direcció del vent dominant a les 07 h TMG:	WNW I NW (5 dies)
- Direcció del vent en el dia de més pluja:	NE (el dia 12)
- Dies de calma a les 07 h TMG:	3 dies

### PRESSIÓ ATMOSFÈRICA

- Pressió atmosfèrica més elevada:	1023.3 hPa el dia 26
- Pressió atmosfèrica més baixa:	1005.2 hPa el dia 21
- Mitjana de la pressió atmosfèrica a les 07h TMG:	1014.9 hPa

### ESTAT DEL CEL (a les 07 h TMG):

- Nombre de dies amb cel serè (0 a 1 octa):	5 dies
- Nombre de dies amb cel cobert (7 a 8 octes):	11 dies
- Mitjana mensual de cobertura del cel a les 07h :	4.3 octes

### VISIBILITAT (a les 07 h TMG):

- Nombre de dies amb visibilitat bona ( $>5$ km):	27 dies
- Nombre de dies amb visibilitat regular (1-5 km):	4 dies
- Nombre de dies amb visibilitat dolenta ( $<1$ km):	0 dies
- Nombre de dies amb boira:	0 dies

### ESTAT DE LA MAR (a les 07 h TMG):

- Dies de mar plana:	2 dies
- Dies de mar arrissada:	20 dies
- Dies de marejol:	8 dies
- Dies de maror:	1 dia
- Dies de forta maror:	0 dies
- Dies de maregassa:	0 dies

Observadors: Marc Prohom i Joan C. Prohom

\* Diferència respecte la mitjana 1995-2007

**Estació Meteorològica del Masnou-Port / AGOST 2007**

								Observacions a les 07:00 TMG												
	T. màx.	Hora	T. mín	Hora	Oscil.	T. mitj.	P. / Tipus / Hora	T. S.	T. H.	Humitat	Ten. vap.	Evap.	P. atmos.	Vent	Raf. màx.	Dir.	Hora	Cel (octes)	Visibilitat	Estat mar
1	26.7	12:37	23.7	5:05	3.0	25.2	lp. / Pl / N	25.4	23.6	85%	27.57	3.6	1013.1	3, SSW	29	S	11:06	6, Cu, Sc	bona	marejol
2	26.9	7:25	23.5	2:27	3.4	25.2		25.2	22.2	76%	24.36	4.7	1014.6	6, ENE	43	ENE	9:34	5, Cu, Sc	bona	marejol
3	26.8	10:37	23.2	0:17	3.6	25.0		25.6	22.2	74%	24.29	5.2	1018.2	11, ENE	32	S	13:07	2, Cu, Ac	m. bona	marejol
4	26.2	15:57	23.0	1:07	3.2	24.6		25.6	21.4	67%	21.99	4.6	1020.6	3, NNW	23	NW	var	0	bona	arriçada
5	26.4	11:35	23.1	5:07	3.3	24.8	lp. / Pl / N	24.6	21.6	76%	23.50	4.3	1015.7	6, SW	37	SSW	20:07	0	bona	arriçada
6	27.8	14:17	21.5	20:07	6.3	24.7	2,6 / Pl, Tm / N	24.8	23.0	85%	26.60	3.3	1012.9	6, WSW	51	ENE	14:37	7, Cu, Sc	bona	arriçada
7	25.8	var	20.9	23:55	4.9	23.4	21,2 / Pl, Tm / N	23.8	20.4	72%	21.22	3.6	1012.6	5, WNW	28	WSW	13:07	6, Cu, Sc	bona	arriçada
8	22.1	17:17	18.0	9:27	4.1	20.1	3,0 / Pl / M	18.8	17.6	89%	21.69	3.7	1014.7	6, ESE	25	WSW	5:45	8, Cu, Sc	bona	arriçada
9	24.4	15:27	19.9	3:25	4.5	22.2		22.2	16.8	56%	26.75	5.5	1017.0	9, NW	35	ENE	16:17	2, Ac	m. bona	arriçada
10	24.2	9:37	20.7	3:35	3.5	22.5		22.4	18.6	68%	18.42	4.0	1014.0	8, W	28	S	12:27	7, Sc	m. bona	marejol
<b>Dèc</b>	<b>25.7</b>		<b>21.8</b>		<b>4.0</b>	<b>23.7</b>	<b>26,8 mm</b>	<b>23.8</b>	<b>20.7</b>	<b>74.8%</b>	<b>23.64</b>	<b>42.5</b>	<b>1015.3</b>	<b>6.3</b>				<b>4.3</b>		
11	25.9	14:57	20.2	4:07	5.7	23.1		23.2	18.2	60%	17.06	2.7	1011.6	6, NW	30	SSW	16:27	1, Cu	bona	arriçada
12	26.3	9:17	16.5	20:57	9.8	21.4	53,0 / Pl, Tm / N	24.8	23.6	90%	28.17	2.4	1010.7	0, calma	62	NNW	20:47	8, Cu, Sc	regular	marejol
13	26.2	10:21	18.0	0:45	8.2	22.1		22.0	18.8	72%	19.03	5.2	1013.3	8, WNW	24	S	18:47	2, Ci, Ac	m. bona	arriçada
14	25.6	10:15	21.0	3:27	4.6	23.3		24.0	19.0	61%	18.20	4.4	1014.3	12, SW	41	S	10:37	1, Ci, Cs	bona	arriçada
15	26.3	12:07	22.7	3:57	3.6	24.5		24.8	21.8	76%	23.79	2.7	1013.0	6, SW	35	S	12:55	5, Sc, Ac	regular	arriçada
16	25.3	9:27	21.6	23:55	3.7	23.5	3,4 / Pl / T	23.4	21.2	81%	23.31	4.7	1013.2	13, ENE	41	NE	4:35	7, Sc	bona	marejol
17	25.0	10:07	21.3	4:57	3.7	23.2		21.8	17.0	60%	15.67	6.0	1020.2	8, WNW	33	SSE	14:57	2, Ci, Ac	m. bona	arriçada
18	25.2	14:07	21.7	0:45	3.5	23.5	8,2 / Pl, Tm / N	23.0	19.6	71%	19.94	3.0	1017.9	0, calma	38	S	16:05	7, Cu, Sc	m. bona	arriçada
19	23.8	9:57	19.4	22:15	4.4	21.6	8,8 / Pl, Tm / M-N	22.2	20.2	82%	21.94	3.3	1013.1	20, NE	37	NNE	7:35	8, Cu, Cb	m. bona	arriçada
20	23.6	21:25	17.9	5:37	5.7	20.8		18.8	14.6	62%	13.45	7.5	1013.7	9, WNW	35	SW	23:35	7, As, Cs	m. bona	arriçada
<b>Dèc</b>	<b>25.3</b>		<b>20.0</b>		<b>5.3</b>	<b>22.7</b>	<b>73,4 mm</b>	<b>22.8</b>	<b>19.4</b>	<b>71.5%</b>	<b>20.06</b>	<b>41.9</b>	<b>1014.1</b>	<b>8.2</b>				<b>4.8</b>		
21	23.4	0:35	17.8	22:17	5.6	20.6	1,4 / Pl, Tm / T	20.8	14.8	49%	12.03	5.5	1005.3	8, WNW	51	NE	17:27	2, Cu, Ac	m. bona	arriçada
22	21.3	13:10	16.8	10:31	4.5	19.1	3,4 / Pl, Tm / M	18.4	15.4	71%	15.02	5.0	1012.8	9, NW	35	W	7:55	8, Cu	bona	arriçada
23	24.2	16:17	18.8	5:05	5.4	21.5		20.6	16.8	66%	16.01	5.5	1014.6	11, NW	20	NNW	5:55	4, Ci, Ac, Cu	bona	arriçada
24	23.6	8:15	20.7	2:17	2.9	22.2		22.6	19.0	70%	19.19	7.7	1019.5	11, NNE	51	ENE	16:01	3, Ci, Cs, Cu	bona	arriçada
25	28.7	18:37	21.9	0:15	6.8	25.3	0,4 / Pl / T	24.8	16.6	39%	12.21	6.9	1021.2	17, NNW	43	ENE	12:47	7, Sc, Ac, As	bona	maror
26	28.7	11:51	23.3	2:57	5.4	26.0	0,1 / Pl / M	25.4	21.6	70%	22.70	5.7	1022.9	4, NE	33	ENE	10:25	7, Ci, Cs	bona	marejol
27	27.3	15:57	22.6	5:15	4.7	25.0		25.2	20.6	65%	20.83	2.8	1018.6	0, calma	13	var	0:45	2, Ci	regular	marejol
28	29.2	22:37	23.2	4:37	6.0	26.2		25.6	22.2	73%	23.96	6.2	1013.4	4, E	30	S	15:27	2, Ci	regular	plana
29	28.3	12:51	23.6	5:37	4.7	26.0		25.0	21.6	73%	23.12	5.0	1009.7	7, N	50	ENE	11:27	2, Ac	regular	plana
30	27.8	10:47	22.4	5:54	5.4	25.1	5,2 / Pl, Tm / N	23.4	17.4	53%	15.25	6.8	1012.7	17, WSW	33	S	11:47	3, Sc	m. bona	arriçada
31	24.6	11:15	18.9	5:17	5.7	21.8		20.4	15.4	57%	13.66	4.5	1018.3	18, NW	31	NW	6:45	1, Cu	m. bona	arriçada
<b>Dèc</b>	<b>26.1</b>		<b>20.9</b>		<b>5.2</b>	<b>23.5</b>	<b>10,5 mm</b>	<b>22.9</b>	<b>18.3</b>	<b>62.4%</b>	<b>18.20</b>	<b>61.6</b>	<b>1015.4</b>	<b>9.6</b>				<b>3.7</b>		
<b>TOTAL</b>	<b>25.73</b>		<b>20.90</b>		<b>4.8</b>	<b>23.31</b>	<b>110,7 mm</b>	<b>23.2</b>	<b>19.4</b>	<b>69.3%</b>	<b>20.35</b>	<b>146.0</b>	<b>1014.9</b>	<b>8.0</b>	<b>62</b>	<b>NNW</b>	<b>dia 12</b>	<b>4.3</b>		

\* Mar de fons

Ràfega màxima de 0 a 24h

Temperatures (°C), Precipitació i Evaporació Potencial (mm), Vent (km/h), Pressió atmosfèrica (mb) i Estat del Cel (octes)

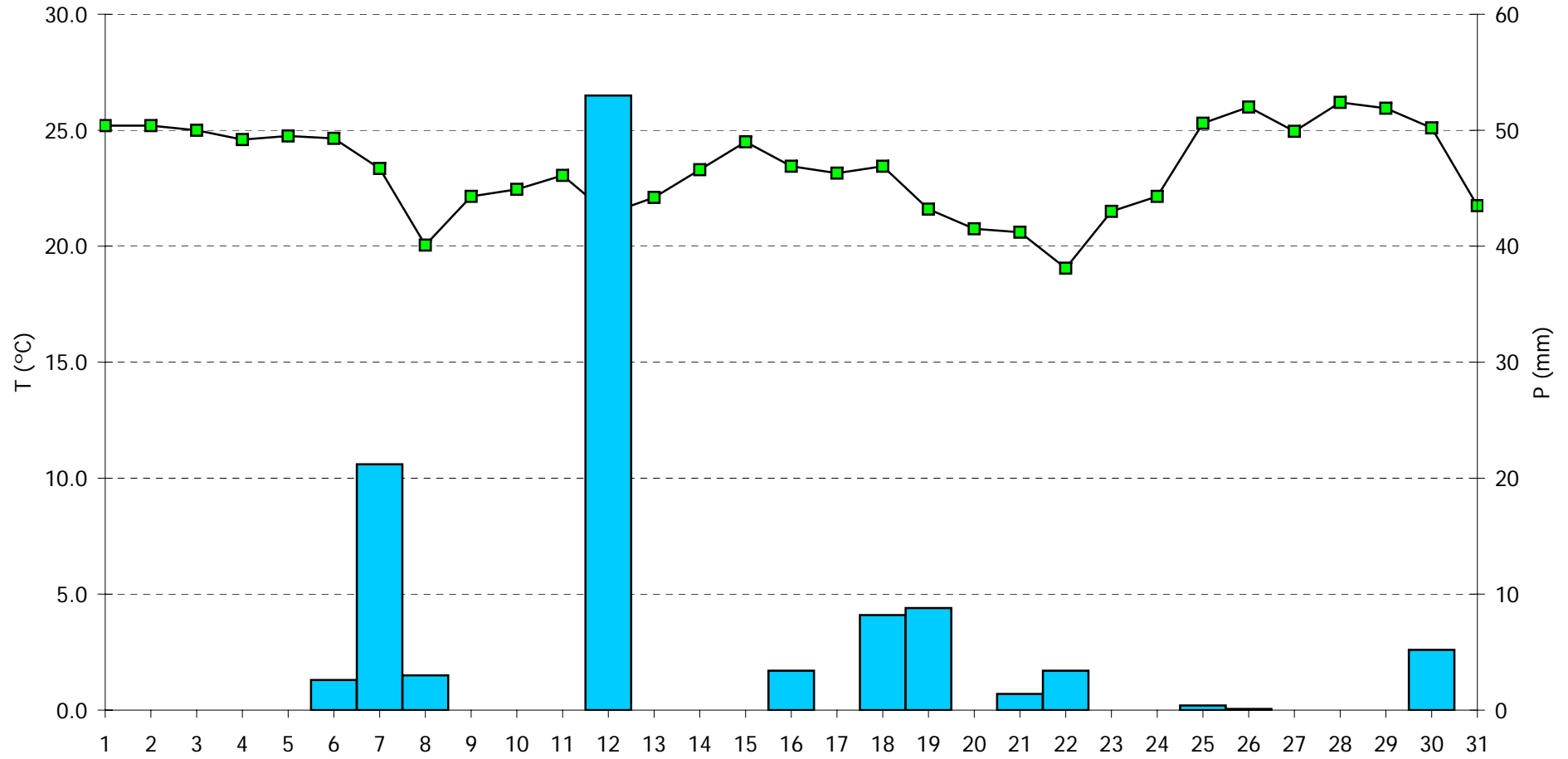
Simbologia tipus de núvols: Ci, Cirrus / Cc, Cirrocumulus / Cs, Cirrostratus / Ac, Altocumulus / As, Altostratus / Ns, Nimbostratus / Sc, Stratocumulus / St, Stratus / Cu, Cumulus / Cb, Cumulonimbus

M, matí (07-13h) / T, tarda (13-18h) / N, nit (18-07h)

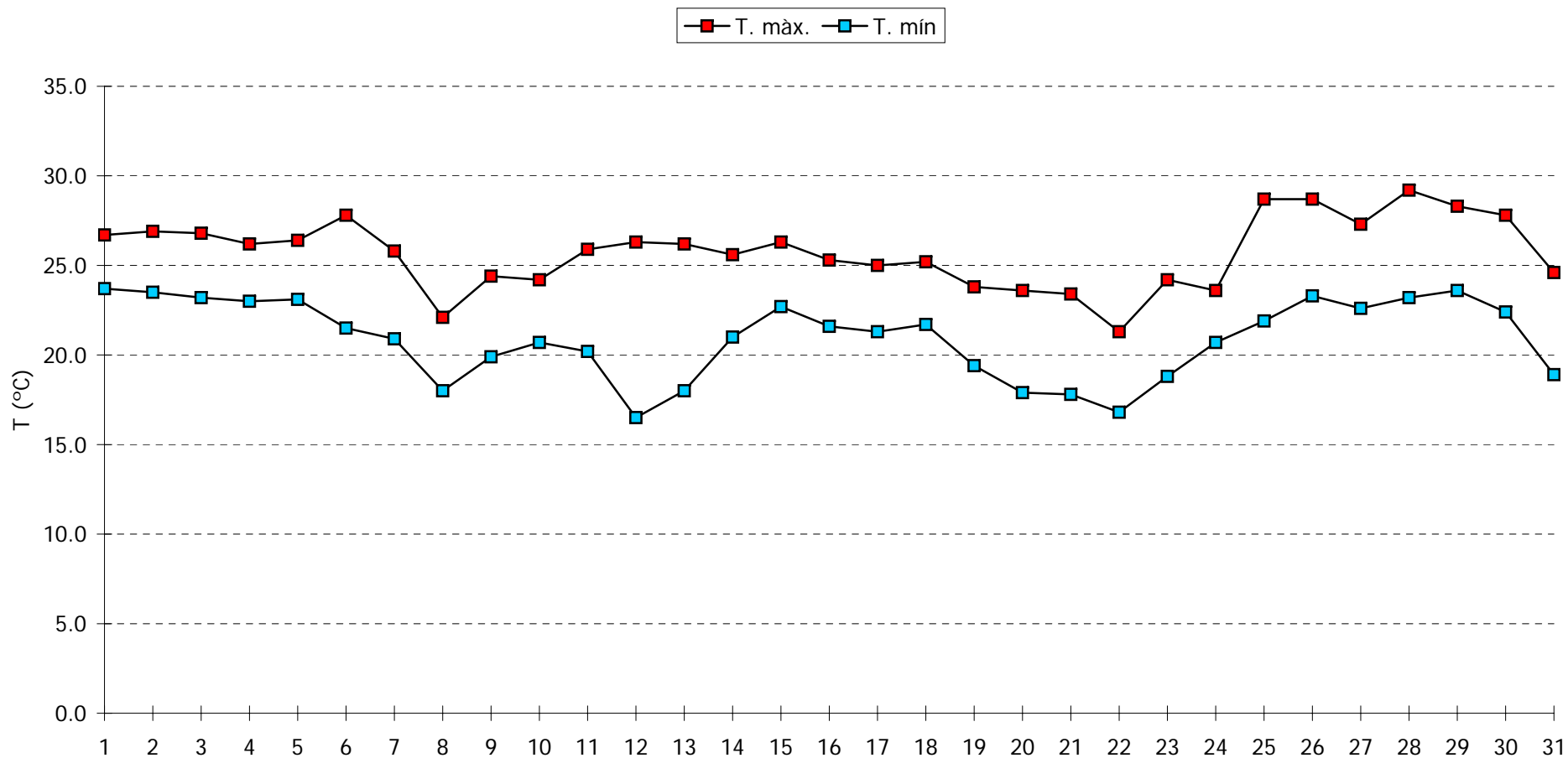
Pl, pluja / Tm, tempesta / Ne, neu / An, aigua neu / Cl, calamarsa / Pd, pedra

n.d., dada no disponible

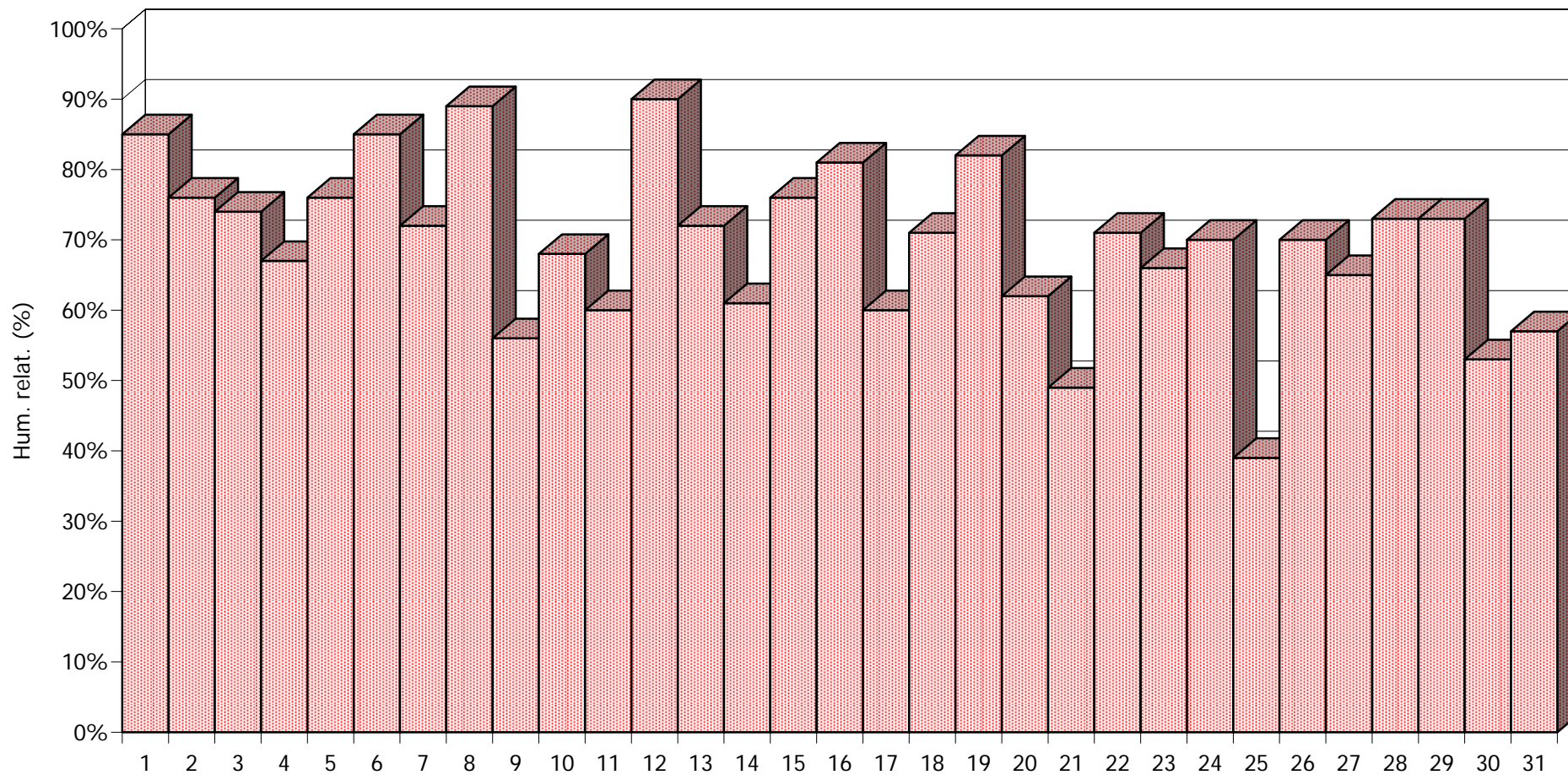
### AGOST 2007 - Meteograma



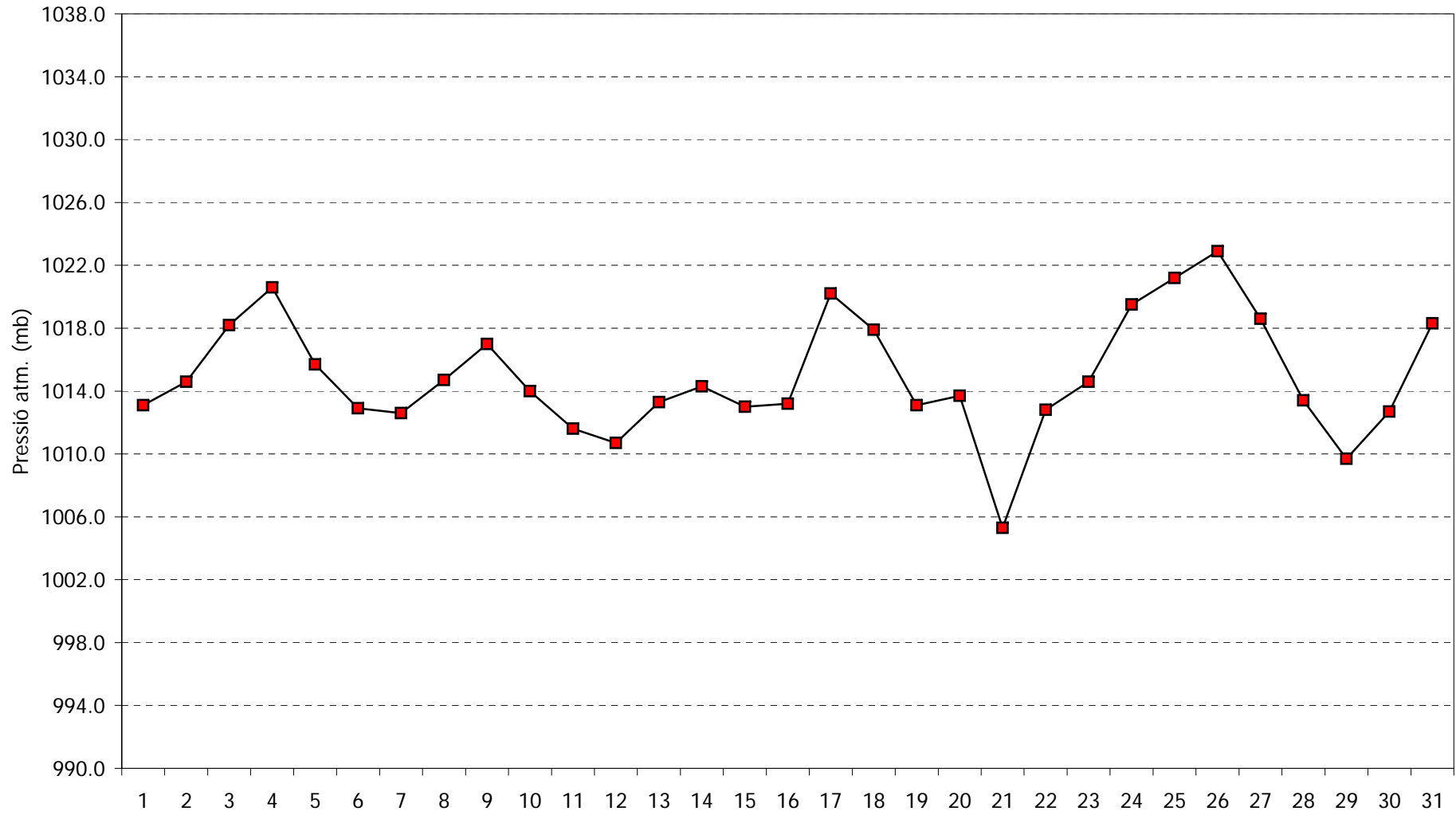
### AGOST 2007 - Comportament de les temperatures



**AGOST 2007 - Comportament de la humitat a les 07:00h TMG**



**AGOST 2007 - Pressió atmosfèrica a les 07:00h TMG**



**AGOST 2007 - Cops màxims de vent**

